



علم الأحياء

NEW LIGHT

Rayan Hamdash

الاعتبار الشامل في الدرس العصبية الشائعة الأولى

New Light Academy

- الاسم: رقم الكردب: المحافظة:
1. اختراي واجابة الصحيحة: (120 درجة) (مع كل اجتباري 4 درجات)
1. توجد مع الوجه السفلي للدماغ وتديم بالوظائف:
- أ. الحبة الحلقية ب. الغدة النخامية ج. الغدة الصنوبرية د. الغدة الدرقية
2. قناة سلفوس تعمل بين:
- أ. البطين الرابع وقناة السيار ب. البطين الثالث والرابع ج. البطين الرابع والخامس د. البطين الرابع والسادس
3. يبدأ تتشكل الجهاز العصبي خلال:
- أ. الأسبوع الثالث ب. نهاية الأسبوع الثالث ج. الشهر الثالث د. الشهر الثاني
4. يعد الغذاء الرئيسي للدماغ:
- أ. سكر الفركتوز ب. البروتينات ج. الفيتامينات د. سكر الغلوكوز
5. كل مما يلي يمكن مشاهدته على الوجه البطني للدماغ ما عدا:
- أ. القفا الشمي ب. السويقتين المخيتين ج. غدة صنوبرية د. الصلبة البصري
6. غشاء رقيقه من مكونات السحايا، غني بالأوعية الدموية:
- أ. الأم الحافية ب. الأم المخية ج. الغشاء العنكبوتي د. الحيزوت العنكبوتي
7. المادة المركزية في الفخ:
- أ. المادة الرمادية ب. المادة البيضاء ج. المادة السوداء د. كل ما سبق خاطئ
8. ليس من الخلايا الدبقية:
- أ. الخلايا التابعة ب. الخلايا السائلة ج. الخلايا النجمية د. الخلايا العصبية
9. ألياف عصبية مجردة من النخاعية تمام بغض شوان فقط توجد في:
- أ. المادة البيضاء ب. العصب البصري ج. العصب الوركي د. العصب الشمي
10. ليس صحيحاً عن الخلية العصبية:
- أ. تكونه قابله للتنبه ونقل النبض ب. يمكنه أن يكون لها استطالات هيولية كثيرة ج. غير قادر على التجدد د. يمكنه أن يكون لها عدد كبير من المحاور

11) أهد هذه العبادات فقط هبة بالشيء الجسماني نيسل :

أ- توجد في جميع أقسام الخلية العصبية ب- توجد بكثرة في المحوار

ج- تتكون من الشبكة السيولاسمية للمساء د- تحوي عم RNA

12) ليس من تأثيرات الجهاز العصبي الودي :

أ- تنشيطه القشبات ب- تحرير الغلوكوز ج- استرخاء المثانة د- يسرع ضربات القلب

13) بينما تجلس بهدوء لتحل هذه الأسئلة المنخمة ، ما الجهاز المسيطر لديك الآن :

أ- الجهاز العصبي الودي ب- الجهاز العصبي الظفر الودي ج- الجهاز الجسماني الدرادي

د- لا شيء مما سبق

Rayan

Hamdash

14) واحدة مما يلي لا يمكن السيطرة عليه بالفكر الواعية :

أ- العصبونات الحركية ب- الجهاز العصبي الجسماني ج- الجهاز العصبي الذاتي د- العفلات

15) هي الشدة التي تكفي لتوليد دفعة عصبية والتقلص العضلي خلال زمنه تأثير معين :

أ- الريبوز ب- الشدة الحدية ج- الزمن المفيد د- الكروناكسي

16) عندما تكون قيمة الريبوز (2 mV) تكون قيمة زمن التنبه (4 ms) وعندما تكون قيمة الشدة

(4 mV) يكون زمن التنبه (6 ms) وعندما تكون قيمة الشدة (6 mV) يكون الزمن (10 ms).

والمطلوب ما هي قيمة الكروناكسي :

أ- (4 ms) ب- (6 mV) ج- (10 ms) د- (6 ms)

17) كائن يتكون جهازه العصبي من شبكة من خلايا عصبية أولية :

أ- الباراسيم ب- دودة الأرض ج- الهيدرية د- النحل

18) يضم المهادية والوطاء :

أ- للدماغ المتوسط ب- الحدة الحلقية ج- الدماغ الأمامي د- الدماغ البيني

19) الشريان الذي ينقل الدم إلى الدماغ هو :

أ- الشريان السباتي ب- الشريان الرأسي ج- الشريان العائني د- الشريان الأبهري

20) تدرج جميع نهاياتها الناقل العصبي (أستيل كولين) :

أ- القسم ظفر الودي ب- المخ ج- القسم الودي د- الجهاز العصبي الجسماني

21) تطور الجهاز العصبي لدى البينة من :

أ- الوديقة الخارجية ب- الوديقة الداخلية ج- الوديقة الوسطية د- كلا ما سبق خاطئ

22) يتألف من السويقيتين المحييتين والكدمات التوأمية الأربعة :

أ- للصلة السباتية ب- للدماغ المتوسط ج- للدماغ الأمامي د- للدماغ البيني

Rayan Hamdash

- ٤٦ : إضعف هذه البنية ليست مجموعة من جنغ الدماغ :
 - أ- للخ
 - ب- الوطاء
 - ج- المهاد
 - د- كدهما معاً فاطم
- ٤٧ : منه وظائف العصبونات :
 - أ- التنبه
 - ب- التنبيه
 - ج- التغذية
 - د- أ و ب
- ٤٨ : من التراكيب الخاصة بالخلية العصبية :
 - أ- الغشاء السيوبلازمي
 - ب- صيغات نيسل
 - ج- الجسم المركزي
 - د- الميتوكوندريا
- ٤٩ : يهتف العصبون الموجود في البطانة السمية من الناحية الشكلية بم أنه :
 - أ- أعادي القطب
 - ب- عديم المحرار
 - ج- ثنائي القطب
 - د- متعدد القطب
- ٥٠ : العصبون قبل العقدة للحملة الودية يوجد :
 - أ- في القودون الجانبية
 - ب- في القودون الخلفية
 - ج- في القودون الأمامية
 - د- في جنغ الدماغ
- ٥١ : عضو مما يأتي لا يحوي من الكيمياء الحيوية نظيرة ودية :
 - أ- الوطاء
 - ب- جنغ الدماغ
 - ج- النخاع الشوكي
 - د- لبه الكظر
- ٥٢ : الأعصاب غير المتخلطة هي أعصاب تكون فيها السوائل العصبية :
 - أ- من نوع أميل كولين
 - ب- من نوع أدرينالين
 - ج- باتجاهين متعاكسين
 - د- باتجاه واحد
- ٥٣ : الجهاز المسؤول عن نقلها العصبونات الشغاعية للفرز :
 - أ- الجهاز العصبي
 - ب- الجهاز الينسي
 - ج- الجهاز الودي
 - د- الجهاز نظير الودي

ثانياً أعطني تفسيراً علمياً لكل مما يأتي : (80 درجة) « لكل تفسير 5 درجات »

١. يساهم السائل الدماغى الشوكى في حماية الدماغ والنخاع الشوكى.
٢. تنكس هيدريه الماء العذب بأكملها عند الجنس المفاجئ للوأسها.
٣. تمكنت الحشرات من التكيف مع البيئات المختلفة.
٤. يعد غنجر شوان بمثابة خلايا.
٥. لا يحيد غمد النخاعين كما لا الليف العصبى.
٦. الألياف قبل العقدة قصيرة في القسم الودي وطويلة في القسم نظير الودي.
٧. ملاسمة جسم سافن بسرعة لا تجعلنا نشعر بسخونته.
٨. لعناصر القوس الونكاسى النخاعى الكروناكسى نفسه.
٩. تلك استطالات الهيولى كثيرة العدد.
١٠. تدعى المادة البيضاء في المخ بتجرة المياه.

- ١١: اتساع سطح العشرة السنجابية للمخ.
- ١٢: فتحة الذهباب جميعاً سوياً بانتظام في البارامسيوم.
- ١٣: يعد الجهاز العصبي لدى هذه الطرقت أكثر تطوراً من الجهاز العصبي لدى الهيدرية.
- ١٤: عدد الخلايا العصبية في دماغ الإنسان في تناقص مستمر.
- ١٥: تعد المنبهات الكهربائية أفضل أنواع المنبهات وأكثرها استخداماً في التجارب المخبرية.
- ١٦: يُعطل المورفين في أثناء توبه الربو النورأدرينالياً.

ثالثاً: حدد وفيفة كل مما يأتي: (٨ درجات) «لكل وافية ٢ درجات»

- ١: شبكة الخلايا العصبية الذليلة عند الهيدرية. ٢: الشقوة الثلاثة في العشرة المخية.
- ٣: الدماغ البيني. ٤: الخيم الانتهاهي.
- ٥: جسم الخلية العصبية. ٦: جسيمات نيل.
- ٧: عمق النخاعين. ٨: خلايا شوان.
- ٩: المحاور الدماغية الدوي. ١٠: الأعصاب الحركية.
- ١١: الفزع الوامل الأبيض. ١٢: الذررار الانتهاهية.

Rayan
Hamdash

رابعاً: حدد موقع كل مما يأتي: (28 درجة) «لكل موقع درجتان»

- ١: اللوية العصبية. ٢: الغدة الصوبرية. ٣: جسر فارول.
- ٤: السواقل الكيميائية العصبية. ٥: الخلايا الدبقية السائلة. ٦: الصفائح المشيمية.
- ٧: البصلة السبائية. ٨: الفص السهمي. ٩: قناة السبب.
- ١٠: الغدة النخامية. ١١: الوطاء. ١٢: المهادين.
- ١٣: مثلث المخ. ١٤: العصبيات الخلووية.

خامساً: ماذا ينتج عن كل مما يأتي؟: (24 درجة) «لكل نتيجة 4 درجات»

- ١: تلف بعض الليفات العصبية في الباراسيوم. ٢: تحوّل الميزانبة العصبية.
- ٣: استدقانه النخاع الشوكي في نهايته السفلية. ٤: تشكّل خلايا العرف العصبي.
- ٥: تنبيه العصبه المورفيني الذي ينتهي إلى المثانة.
- ٦: تنبيه العصبه الشوكي للضغط الشوكي.

سادساً، قانين بين: « 42 درجة »

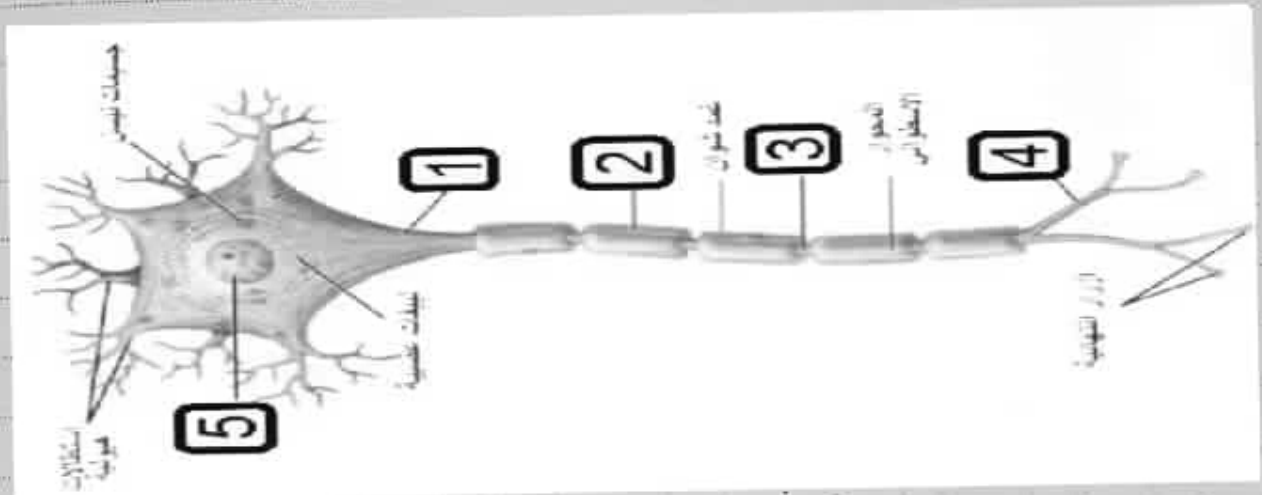
أ: القسم الودي والقسم نظير الودي من حيث: (12 درجة)
العقد العصبية - الوظيفة

ب: الأعصاب الدماغية والأعصاب الشوكية من حيث: (12 درجة)
العدد - الاتصال

ج: المحاور والاستطالات الهيولية من حيث: (18 درجة)
القطر - العدد - الوظيفة

Rayan
Hamdash

سابعاً، أنقل الأرقام المحددة مع الشكل إلى ورقة الإجابة مع وضع التسميات المناسبة
(« 20 درجات »)



ثامناً، أجب مع الأسئلة التالية المتعلقة بالحالات السريرية التالية:

1: في أحد المشافين قد ولد طفل حجم رأسه كبير بشكل غير طبيعي فقام الطبيب بإجراء بزل للسائل الدماغى الشوكى والمطلوب:

أ: أين يتم البزل للسائل الدماغى الشوكى عادة؟ ولماذا؟ « 10 درجات »

ب: ما هو الترخيص المتوقع لهذه الحالة؟ وما هي أسبابها؟ « 30 درجة »

ج: ما هي أخطار هذا المرض؟ « 12 درجة »

2: شخص يعاني من خدر ملاجها وعدم القدرة مع تحريك الذراع والساق في الجهة اليسرى كما يعاني من مشكلات في التحدث والرؤية والشم والمذاق والمطلوب:

Rayan
Hamdash

1. ماهو التشنج المتوقع لهذه الحالة؟ وما هي اسبابها؟ « 20 درجة »
2. كيف تتم الوقاية من مثل هذه الحالة؟ « 8 درجات »

3. طلب منك والدك أن تدرسه مادسته فذلك الذي يسرع وتعيد له المعلومات (دعه انه يشترك مسبقاً) والمطلوب:

أ- ماهو الجهاز العصبي الذي يعمل في هذه الحالة « 8 درجات »
ب- ماهو تأثيره مع القلب والكبد والمعدة والمثانة والقضبات « 40 درجة »

4. جاء رجل إلى المستشفى يعاني من ارتفاع حاد في ضغطه وأقياء وعند الفحص السريري له أشبه الطبيب بالتهاب السحايا فطلب فوراً إجراء بزل للمريض للحصول على عينة من السائل الدماغي الشوكي لفحصها مخبرياً والمطلوب:

أ- ما المضاعفات التي يمكنه أن تحدث بعد إجراء البزل « 30 درجة »
ب- بعد انه ظهرت النتيجة تبين وجود كريات بيضاء ستم الحالة التي اتم تشخيصها للمريض « 10 درجات »

تأميماً: تبين الجدول التالي العلاقة بين شدة الضربة والزمن اللازم لتئيب ليف عصبى.

0,9	1	2,7	3,2	4,1	5	6	10	زمن التئيب (m.s)
15	8	7	6	4	3	2	1	شدة التئيب (m.v)
X	✓	✓	✓	✓	✓	✓	X	الاستجابة

أ: حدد قيم الشدة الحديثة « 30 درجة »

ب: حدد قيمة الريبوباز « 10 درجة »

ج: حدد قيمة الكوندنكسي والزمن الميكانيك ساسي وزمن الانتقاد « 30 درجة »

النهاية ... مع التمنيات لكم بالتوفيق والنجاح
وتعقبه الك حلام

Rayan
Hamdash