

كيفية الجوز العظمي

يؤيد في حال تطور الجوز العظمي



2) العبدرية

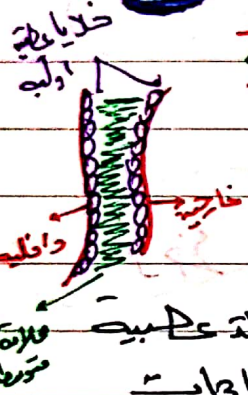
خسر النخلة الواسع
العبدرية عند اللام
المخاض للانس
لان جز في العظمي يتكون

من شبكة من **الكوليا العظمي**

الأولية

مخيفه

موقع



6) الباريوم 2500 ذب

م تتألف **الشبكة العظمية**؟

ليفان
عظيمة



ذو اجاب متحللة مع ليفان
عظيمة بواسط حبيبة قاعدية
متمرة بالكيتوبلانما

اعتبر فيسج في تلفا بعضا الليفان عظيمة
تتوقف حركة الاغراب المتحللة

3) زودة الارطيا

خسر الجراب الزودة في
الفناء والطوبة

سبب التقد النسي الجوز في عظمي
م يتكون **الجوز عظمي** لدودة الارطيا

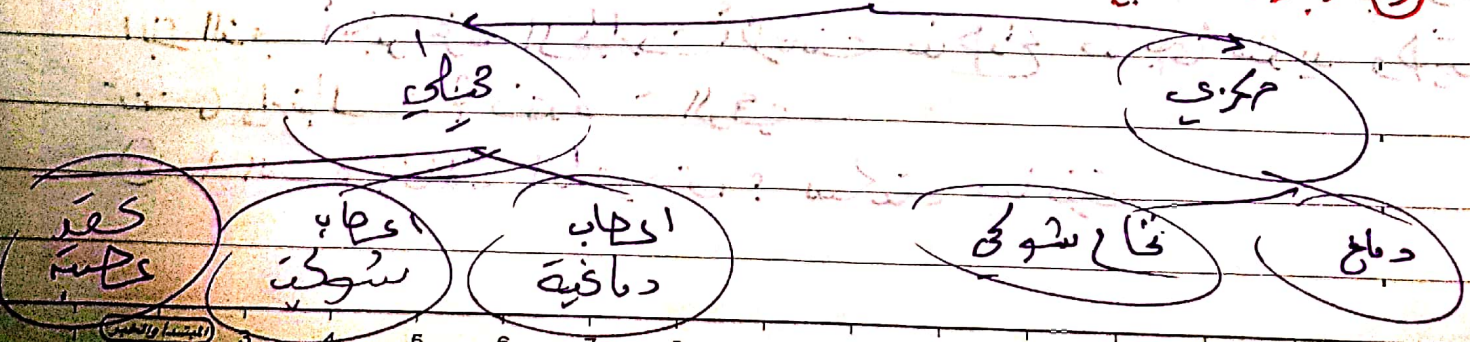
4) حبل عظمي رطبا 5) عقد 6) اى حباب

4) الكشران: خسر / تمكن الكشران من التكيف مع البيئة المختلفة

سبب **التقد النسي** **للجوز العظمي** **التركيب** م يتألف

1) حبل عظمي مركب 2) عقد 3) اى حباب 4) جز عظمي م هو

5) الجوز عظمي عند الانسان



السكتة الدماغية

18

وهي حالة تحدث نتيجة عدم وصول الدم الكافي بالأكسجين للدماغ

النسبة: موت خلايا الدماغ بعد دقيقة دقائق من عدم وصول الأوكسجين

تتسبب في موت خلايا الدماغ بعد دقيقة دقائق من عدم وصول الأوكسجين

الوعاء

الغذاء

المواد

- 1) خدر مفاجئ (عدم القدرة على تحريك الوجه / ذراع / ساق)
- 2) الارتباك وعدم القدرة على التعرف على الوجوه والأشخاص
- 3) صعوبة في المشي (فقدان التوازن)
- 4) ضعف مفاجئ وصحوة
- 5) فقدان الوعي

- 1) السمنة
- 2) ارتفاع ضغط الدم
- 3) ارتفاع كوليسترول في الدم
- 4) نقصان نشاط بدني
- 5) تغذية سيئة
- 6) التدخين

فسر موت خلايا الدماغ عند الإصابة بالسكتة الدماغية؟
 يجب عدم وصول الدم الكافي بالأكسجين إلى خلايا الدماغ
 ما دورها الحالة التالية: جاذبات - المشفى لسيدة بحالة فقدان للوعي ومعه
 ابنه الذي أخرج غرفة إلى طوارئ أتركانت من ذراع مطاهاى شديد واليق
 تنفسا وإرتبالا؟ لم وفقدت الوعي

1) ما السبب في الحالة الطتو فوق؟ سكتة دماغية

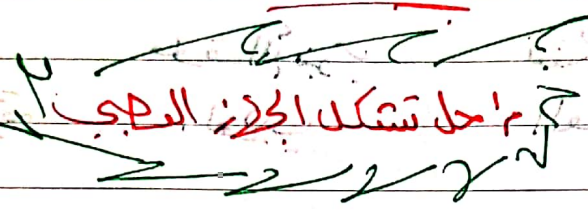
١٩

عنه فالأسند الواجب سؤال الأبنك!!

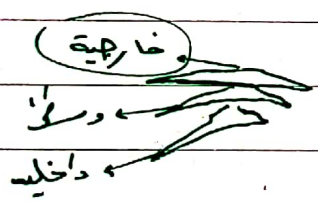
١) فلاتدخنا ٢) فلدليرز ارتفاع خنفسه ٣) فلدليرز ارتفاع الكوليتروا

٢- ماذا تتوقع أن تكون كرسه ردا؟

صوت خلايا الرماخ بعد رجفها دقائق لعدم وجود الدم المتلاصق به



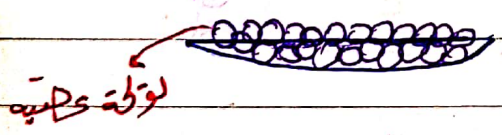
2003 / 2001 . حافظنا الجرز الوحي؟ وما احد تشكله:



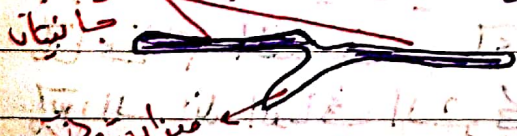
ينشأ من الوريقة الجنينية
الخارجية خلال الأسبوع
الثالث من الحمل (حياة جنينية)

الوريقة الجنينية الخارجية ← وظيفته: يتطور ينك النسيج الوحي

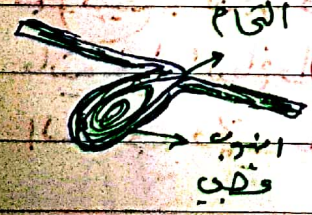
١) تزود ثمانية الوريقة الجنينية الخارجية وتطوّل الوجه القاري للأسفل
للجنين ← (لوحية خلية)



٢) تشكل في اللوحية خلية كيتين جانبيين مفصولتان
(ظنرانية وظيفية)



٣) تبرز الكيتين وتلتصقان في بعضهما في الوسط
وتتقوّل الميزابج الأولية (النبوي وظيفية)



٤) يتفصل الأنبوب الوحي عن الرقبة الطنية الخارجية
الأسبوع الرابع من الحمل



10

العقد العنكبوتي

وتشكّل خلايا العقد العنكبوتي

موقع العقد العنكبوتي

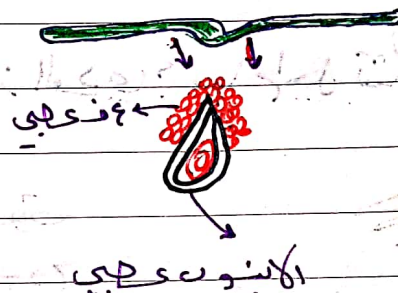
تشكّل الخلايا العنكبوتية من

تشكّل خلايا العقد العنكبوتي

موقع العقد العنكبوتي

من انفعال مجموعة من

الخلايا العنكبوتية من الورقة الكبدية الخارجية عند توضعها فوق الألياف العنكبوتية

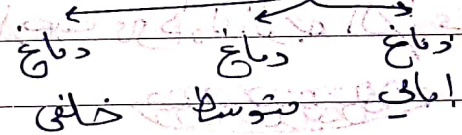


من الخلف لا يتأخّم

تشكّل نخاع سوكي

يظهر فيه من الأمام

ثلاث دوائر



تكوين التراكيب التي تحيط بالدماغ:

- عظام القحف: لها السحايا (الأم الجافية، القساء، الفكيوتية، الأم الحنون)
- السائل الدماغي الشوكي: ① الخارجي: الحيز تحت الفكيوتية ② الداخلي: في الجيوب
- الغشاء المخاطي: يشكّل وسادة
- الغشاء المخاطي: يغشاها الفكيوتية
- الغشاء المخاطي: يغشاها الأم الحنون
- الغشاء المخاطي: يغشاها الأم الحنون
- الغشاء المخاطي: يغشاها الأم الحنون

الدم

الذي يظل له لونه، يذوبه: الغلوكون

لما الدرة الكلية رجس في الكبد

تبارز مستوحشا لونه أبيض

موقع بين البصلة اليسرى

بالاستفاد للامام المتوسط

بأعواد

لما الدماغ المتوسط

موقع بين الدماغ المتوسط والامام المتوسط

الدم في الشريان

الدم في الشريان

الدم في الشريان

الدم في الشريان

الدم في الشريان

الدم في الشريان

الدم في الشريان

الدم في الشريان

الدم في الشريان

الدم في الشريان

الدم في الشريان

الدم

التي يظل له لونه، يذوبه: الغلوكون

لما الدرة الكلية رجس في الكبد

تبارز مستوحشا لونه أبيض

موقع بين البصلة اليسرى

بالاستفاد للامام المتوسط

بأعواد

لما الدماغ المتوسط

موقع بين الدماغ المتوسط والامام المتوسط

الدم في الشريان

الدم في الشريان

الدم في الشريان

الدم في الشريان

الدم في الشريان

الدم في الشريان

الدم في الشريان

الدم في الشريان

الدم في الشريان

الدم في الشريان

الدم في الشريان

البيطريه ابنه

تصل البيطريه اللامه
بالبيطريه الابانيه

محتاج موز

يتحلل و
مع (ق)

يتحلل من الامه
مع البيطريه اللامه

موتيه
- خطه حنيه / حنيه بعقيه / خطه سايه
ينفتح عن الكرت المنيوي

عولند اول سهل الوماني الوم
مجندي + لفتا لومسكا

الوسطه ال
حله و طريف و طي حه حنيه
و جميع الوم

الوسطه الميني
و طيفه

ببالفمن و طي حه

حنيه
حنيه بسيركا و طي متوسطه و طي حه

ماده اومانيه
خطيه

عاده بيضاء
مركزيه

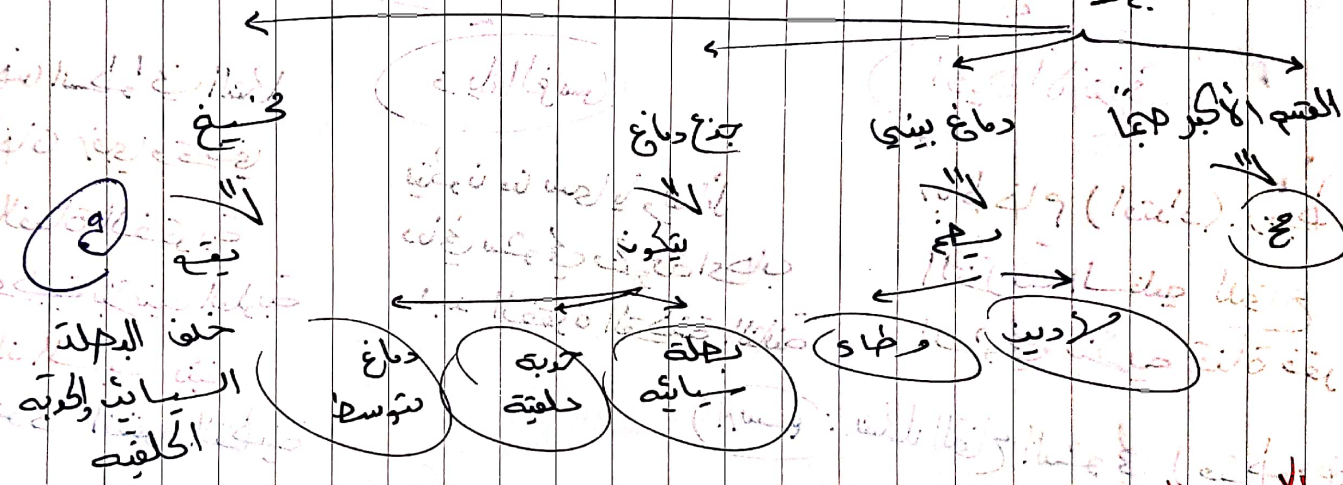
ع ا ل م ع

خطيه
نظا سايه
و نفا موني

لوجو و ا ل م ع
توزع ماده بيضاء : (نظا سايه و نفا موني)
ندي

أقسام خلاصة المفاهيم

الدماغ



خلف البصلة السباتية والكبد الحلقية

تقوم

تخفيف

دماغ متوسط

حسية بصرية

حسية سمعية

رؤية

يضم

الدماغ البيني

القسم الأكبر حجماً

مخ

الاستعداد واحد القنوات التي تكمل بين يمين ودمع ؟
الاستعداد والدماغ

الاستعداد الدماغي

ماذا ينتج

ترجم الابداع الدماغي السوي في بيئة دماغ

زيادة حجم الدماغ

اتلاف وتلف الدماغ وزيادة حجم رأسه
وتفرد اعراض تخلف عقلي حاد

- الأسباب
- 1) استعداد جيني يمكن تدفق الكيمياء للابداع الدماغي السوي في بيئة دماغ
 - 2) فرط إنتاج ابداع دماغي السوي
 - 3) استعداد بيئي مما يمكن ابداعه

لمر اللغز السوي

الخط الانتزاعي

ذيل الفرس

جبل عهبي أيضا اسطواني الشكل
يقو عليه انتفاخان رقبيا وقلبي
وسكن داخل القناة الفقرية
ويتحد بنية علية بلبس العلية
وهي: **الجلد السائبة**
تقد هي مستوى الفقرة القلبية
الثانية.

رباط خام (اقتدار) يربط
الذرية الفلية للغز
السوي بتركه قناة فقر

يتكون من سوايا وتسايل
دماي سوي وحمولة اطلاب
بعد الفقرة القلبية الثانية

ارسم:

شكل للغز السوي (مقطع عرضي)



- القرنان الاماميان: عريخان وقيران
- القرنان الخلفيان: قنقان وحويلان
- النام الخلفي: هنيق وعيقا
- النام الامامي: ام رهن فليل عمو لا يحد كدره ماره رلديه
- ضيق مالا يتعد المارة
- قنقين قنقارين
- بواسطه العلمين الما افضر
- والفتي