

المملكة العربية السعودية

وزارة التعليم

MINISTRY OF EDUCATION



لكل المهتمين و المهتمات
بدروس و مراجع الجامعية

هام

مدونة المناهج السعودية eduschool40.blog

تطبيق الفصل السابع

بافتراض الجدول التالي والذي يوضح العلاقة بين عدد العمال والكمية المنتجة من العنب لمنشأة تعمل في الأجل القصير.

الإنتاج الحدي (MP)	الإنتاج المتوسط (AP)	الإنتاج الكلي (TP)	عدد العمال (L)
		8	1
		18	2
		33	3
		50	4
	13		5
		78	6
	12.57		7
		95	8
3			9
		98	10
		95	11

1. وضح كيف يتم حساب الإنتاج المتوسط والإنتاج الحدي وأكمل الجدول.
2. ارسمي منحنيات الإنتاج الكلي والمتوسط والحدي .
3. وضح من الجدول والرسم البياني مراحل الإنتاج.
4. ما المقصود بحالة تزايد الغلة وحالة تناقص الغلة وحالة الغلة السالبة؟ وحدديها على الرسم السابق (فقرة ٢)

حل تطبيق الفصل السابع

بافتراض الجدول التالي والذي يوضح العلاقة بين عدد العمال والكمية المنتجة من العنب لمنشأة تعمل في الأجل القصير.

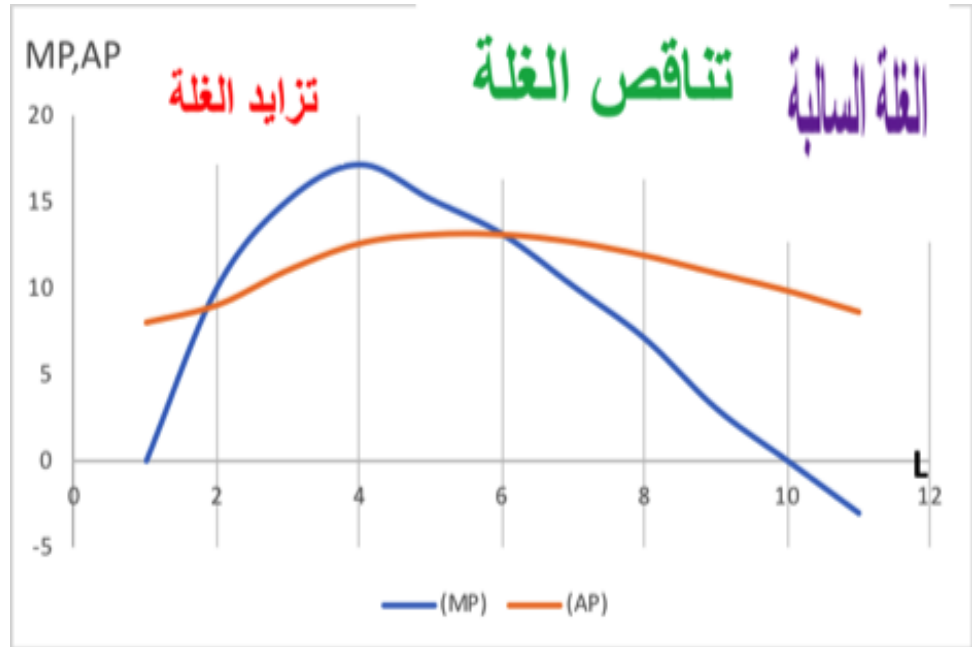
الإنتاج الحدي (MP)	الإنتاج المتوسط (AP)	الإنتاج الكلي (TP)	عدد العمال (L)
—	8	8	1
10	9	18	2
15	11	33	3
17	12.5	50	4
15	13	65	5
13	13	78	6
10	12.57	88	7
7	11.8	95	8
3	10.8	98	9
0	9.8	98	10
-3	8.6	95	11

1. وضح كيف يتم حساب الإنتاج المتوسط والإنتاج الحدي وأكملي الجدول.

$$AP = \frac{TP}{L}$$

$$MP = \frac{\Delta TP}{\Delta L}$$

2. ارسمي منحنيات الإنتاج الكلي والمتوسط والحددي .



3. وضحني من الجدول والرسم البياني مراحل الإنتاج.

- مرحلة الإنتاج الأولى تبدأ من البداية حتى AP تصل إلى أقصى قيمه أي حتى L=6

- مرحلة الإنتاج الثانية تبدأ بعد أقصى قيمة لـ AP أي عندما AP تتناقص إلى $MP=0$ أي حتى

$$L=10$$

- مرحلة الإنتاج الثالثة تبدأ بعد $MP=0$ من $L=10$ حتى الأخير

4. ما المقصود بحالة تزايد الغلة وحالة تناقص الغلة وحالة الغلة السالبة؟ وحدديها على الرسم السابق

(فقرة ٢)

- حالة تزايد الغلة هي أن أي زيادة في عنصر المتغير (العمل) سوف تؤدي لزيادة الإنتاج الإضافي.
- حالة تناقص الغلة هي أن أي زيادة في عنصر المتغير (العمل) سوف تؤدي لتخفيض الإنتاج الإضافي. يسري مفعول قانون تناقص الغلة بعد نقطة الانقلاب أي بعد العامل الرابع $L=4$ (عندما

MP تتناقص)

- حالة الغلة السالبة هي أن أي زيادة في استخدام عنصر المتغير (العمل) سوف تؤدي إلى تعطيل العمل وانخفاض الإنتاج الكلي. أي بعد $L=10$