

الدرجة العظمى : 30

الدرجة الدنيا : 12

السؤال الأول : ( ١٠ درجات للسؤال )

اختر الاجابة الصحيحة			
1_ خلايا دبقية تفرز السائل الدماغي الشوكي :			
أ_ البطانة العصبية	ب_ النجمية	ج_ شوان	د_ التابعة
2_ إحدى البنى العصبية الأتية تشكلها خلايا العرف العصبي خلال المرحلة الجنينية :			
أ_ التشكيل المشبكي	ب_ العقد العصبية	ج_ النوى القاعدية	د_ الأنبوب العصبي
3_ زمن محدد لا يحدث من دونه أي تنبيه مهما ارتفعت شدة المنبه :			
أ_ المفيد الأساسي	ب_ المفيد	ج_ الاستنفاد	د_ الكروناكسي

4\_ احدى البنى العصبية الاتية تصل الحذبة الحلقية بالنخاع الشوكي :

د_ الحصين	ج_ الجسم المخطط	ب_ الحذبات التوئية الاربعة	أ_ البصلة السياسية
-----------	--------------------	----------------------------------	-----------------------

5\_ أحد الترايب الأتية لا يتضمنه القوس الإنعكاسي وحيد المشبك :

د_ عصبون حسي	ج_ عصبون بيني	ب_ عصبون نابذ	أ_ عصبون جاذب
-----------------	---------------	---------------	---------------

6\_ مرض ينتج عن فقدان خلايا الدبق قليلة الاستطالات :

د_ الشقيقة	ج_ باركنسون	ب_ الألزهايمر	أ_ التصلب اللويحي المتعدد
------------	-------------	---------------	------------------------------

7\_ يكون كمون الغشاء ثابتاً في :

د_ الخلايا العصبية	ج_ الخلية البيضية الثانوية	ب_ الخلايا العضلية	أ_ خلايا الدبق العصبي
-----------------------	-------------------------------	-----------------------	--------------------------

8\_ يقوم بتحديد وتسهيل وتنظيم السيلالات العصبية الصاعدة للدماغ :

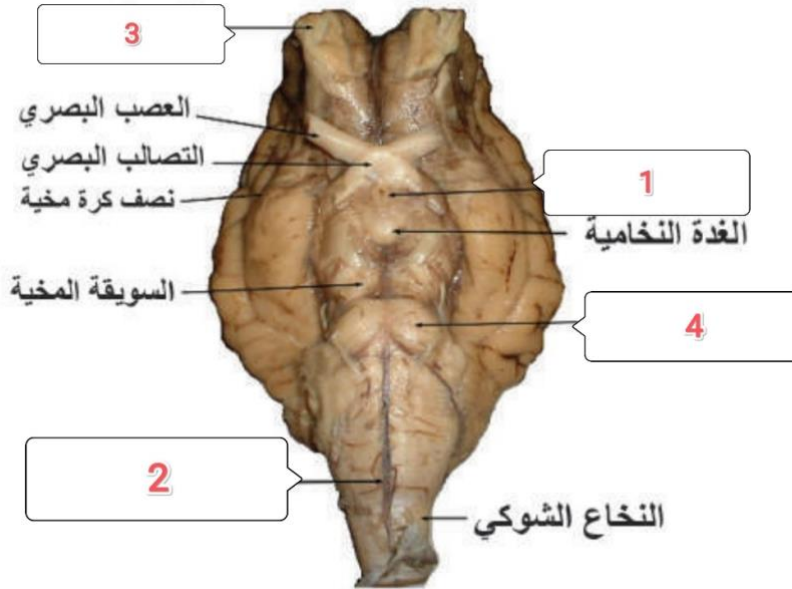
د_ الموى القاعدية	ج_ الوطاء	ب_ المهاد	أ_ الجسم المخطط
----------------------	-----------	-----------	--------------------

9\_ ليس لها دور في تغيير كمون العمل بل الحفاظ على تركيز الشوارد على جانبي غشاء الليف العصبي :

أ_ قنوات التبويب الكيميائية	ب_ قنوات التبويب الفولطية	ج_ قنوات التسرب البروتينية	د_ مضخة الصوديوم بوتاسيوم
10_ تسبب اندماج الحويصلات المشبكية بالغشاء قبل المشبكي في المشبك الكيماي :			
أ_ شوارد الصوديوم	ب_ شوارد الكالسيوم	ج_ ذرة الصوديوم	د_ شوارد الكلور

السؤال الثاني: ( ٢ درجة للسؤال )

1\_ حدد المسميات على الرسم التالية



**الحل : ( ٥ . ٥ درجة لكل مسمى) المفضل ٢ درجة للسؤال**

١\_ الوطاء

٢\_ البصلة السيسائية

٣\_ الفص الشمي

٤\_ الحذبة الحلقية

السؤال الثالث : (6 درجات للسؤال )

1 حدد بدقة موقع :

أ\_ الحصين

ب\_ باحة فيرنكا

ج\_ المراكز العصبية للقسم الودي

د\_ الحدة الحلقية

حل التمرين الأول تحديد المواقع : ( ٥ . درجة لكل اجابة )

أ\_ يمتد في أرضية البطن الجانبي لكل من نصفي الكرة المخية.

ب\_ في الناحية الوحشية لنصف الكرة المخية الأيسر؛ وسط  
باحة الترابط الجدارية القفوية الصدغية

ج\_ في القرون الجانبية للنخاع الشوكي في المنطقتين  
الظهرية والقطنية وفي  
الوطاء

د\_ تبارز أمام البصلة السيسائية أو بين البصلة السيسائية من  
الأسفل والدماغ المتوسط من الأعلى

2 أعط وظيفة واحدة لكل مما يلي :

أ\_ جسيمات نيسل

المدرس بشار طالب ديوب

ب\_ باحة الترابط الحافية

ج\_ المادة الرمادية للحدبة الحلقية

د\_ غمد النخاعين

**حل التمرين الثاني أعط وظيفة : (٥ . درجة لكل اجابة )**

أ\_ لها دور في تركيب بروتينات الخلية

ب\_ لها علاقة بسلوك الشخص، وانفعالاته ، ودوافعه نحو عملية التعلم

ج\_ مركز عصبي انعكاسي يعمل بالتعاون مع مراكز في البصلة السيسائية للسيطرة على معدل التنفس وعمقه.

د\_ عزل الألياف العصبية كهربائياً أو زيادة سرعة السيالات العصبية

**3 ماذا ينتج عن كل مما يلي:**

أ\_ موت عصبونات المادة السوداء لجذع الدماغ

ب\_ تخريب الباحة السمعية الثانوية

ج\_ استئصال الباحة الحسية الجسمية الأولية اليمنى

د\_ ترسب بروتين الأميلويد حول عصبونات في القشرة المخية.

**حل التمرين الثالث ماذا ينتج : (٥.٥ درجة لكل اجابة)**

أ\_ داء باركنسون أو مرض الشلل الرعاشي أو نقص الدوبامين وزيادة فعالية الجسمين المخططين، وتقلصات مستمرة في معظم العضلات الهيكلية للجسم.

ب\_ عدم القدرة على إدراك الأصوات المسموعة أو العمه السمعي

ج\_ الخدر أو فقدان الحس في الجانب الأيمن من الجسم

د\_ الإصابة بمرض الألزهايمر أو الإصابة بمرض الخرف المبكر

السؤال الرابع : علل ما يلي ( ٥ درجات للسؤال )

- ١\_ يبقى العصبون في حالة راحة رغم وصول منبهات عدة إليه
- ٢\_ المنعكسات الشوكية عرضة للتعب
- ٣\_ تعد المرونة العصبية أساسية في تشكيل الذكريات
- ٤\_ لعناصر القوس الانعكاسية الكروناكسي نفسه
- ٥\_ تقتصر اماكن نشوء كمونات عمل في الالياف المغمدة بالنخاعين على اختناقات رانفييه

**حل السؤال الرابع علل مايلي :**

- ١\_ لان (المنبهات) تكون غير قادرة على ايصال كمون الغشاء الى حد العتبة اللازمة لإطلاق كمون عمل
- ٢\_ بسبب نفاذ النواقل العصبية من الغشاء قبل المشبكي نتيجة الاستخدام الزائد وعدم وجود آليات سريعة لتعويضه
- ٣\_ لان المرونة العصبية تعدل من الارتباطات (المشابك) بين العصبونات ولان الذاكرتين طويلة الأمد وقصيرة الأمد تنشأ عند المشابك إذ تتشكل مشابك (روابط) مؤقتة في تلفيف الحصين في الذاكرة قصيرة الأمد تتحول إلى مشابك (روابط) دائمة في القشرة المخية في الذاكرة طويلة الأمد

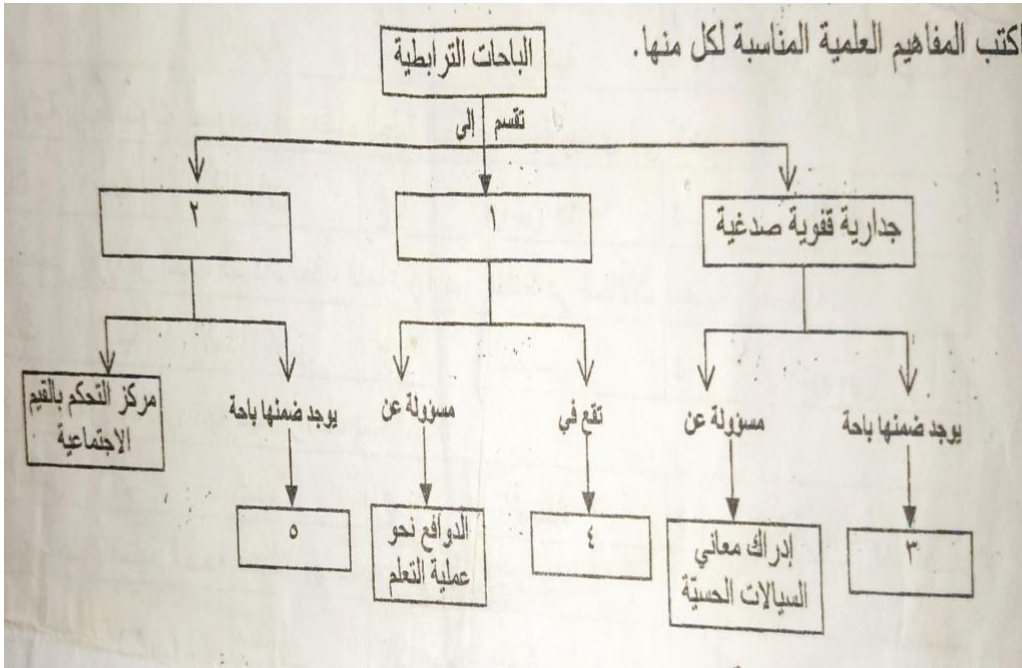


٤\_ لأن قيمة الكروناكسي واحدة في النسيج ذات الوظيفة الواحدة المتكاملة

٥\_ لان قنوات التبويب الفولطية يقتصر وجودها على اختناقات رانفييه، كما يبدي الغشاء مقاومة عالية لخروج التيارات الموضعية في المناطق التي يغطيها غمد النخاعين.

السؤال الخامس: (٢.٥ درجة للسؤال)

أكمل خارطة المفاهيم التالية:



حل السؤال الخامس ، خارطة المفاهيم (٠.٥ درجة لكل إجابة )

المجمل ٢.٥ درجة للسؤال

١\_ باحة الترابط الحافية  
 ٢\_ باحة الترابط أمام الجبهية  
 ٣\_ باحة فيرنكه  
 ٤\_ تقع في الناحية السفلية  
 للفصين الجبهيين، وإلى  
 الأمام من الفصين الصدغيين  
 ٥\_ باحة بروكه

٠.٥ درجة  
 لكل إجابة

**السؤال السادس : ( ١.٥ درجة للسؤال )**

قارن بين القسم الودي والقسم نظير الودي في الجهاز المحيطي الذاتي من حيث ( الناقل العصبي في المشابك بين الخلايا العصبية والخلايا المستجيبة ، وتأثير كل منهما على حدقة العين وإفراز اللعاب )

<b>حل السؤال السادس المقارنة (0.25 درجة لكل اجابة ) المجلد 1.5 للسؤال</b>		
من حيث	القسم الودي	القسم نظير الودي
<b>الناقل العصبي في المشابك بين الخلايا العصبية والخلايا المستجيبة</b>	النور أدرينالين	الأسيتيل كولين
<b>التأثير على الحدقة</b>	توسيع الحدقة	تضييق الحدقة
<b>التأثير على إفراز اللعاب</b>	تنشيط إفراز اللعاب	تنشيط إفراز اللعاب

**السؤال السابع : ( ٣ درجات للسؤال )**

دراسة حالة...

لاحظت احدى السيدات زيادة في حجم رأس طفلها الصغير فسارعت الى الطبيب وعندما فحصه الطبيب تبين أن لديه زيادة في حجم بطينات الدماغ والمطلوب ..

١\_ ماذا تتوقع المرض الذي أصاب الطفل؟

٢\_ اذا كان سبب احدى اسباب هذا المرض هو انسداد جزئي في بطينات الدماغ مما يمنع التدفق الطبيعي للسائل الدماغى الشوكى ماذا تتوقع أن يكون السبب الأخر

٣\_ ما الخلايا التي تفرز السائل الدماغى الشوكى ؟

**حل السؤال السابع ، دراسة حالة : ( ١ درجة لكل سؤال ) المجمع ٣ درجات**

١\_ استسقاء دماغى أو تلف انسجة الدماغ أو تخلف عقلى لدى الرضيع

٢\_ السبب الاخر هو فرط افراز السائل الدماغى الشوكى بمعدل أسرع مما يمكن امتصاصه


٣\_ البطانة العصبية


\*\*\*\*\* انتهى السلم \*\*\*\*\*


بالتوفيق والسداد

أخوكم بشار ديوب

روابط حساباتي للمتابعة والاستفسار :

١\_ على فيسبوك : اضغط هنا   
[Bashar Dayoub](#)

٢\_ على انستاغرام : اضغط هنا   
[bashar\\_dayoub9](#)

3\_ على تيلغرام : اضغط هنا   
[@bashardayoub](#)

4\_ على واتساب :  
**0947056901**