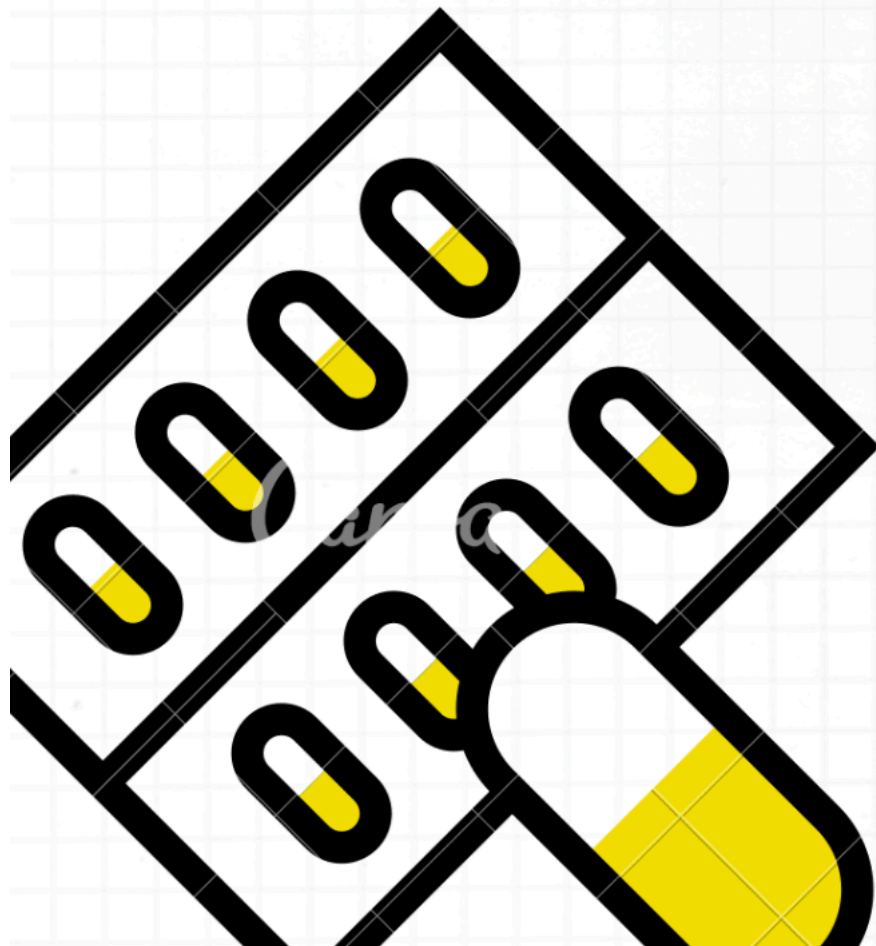


# PHARMACY



**BY: RANEEM AHMED**



# ماهو تخصص الصيدله ؟

يعتبر تخصص الصيدلة الأوسع في الدراسة لأن الطالب يدرس فيه دقة تفاصيل جسم الانسان وعظمة وظائف أعضائه وطرق تكوّن الدواء من الطبيعة ابتداءً من استخلاصه من النبات والبحار والحيوان مروراً بتصنيعه كيميائياً وطرق إنتاجه صيدلانياً . (كريم-حبوب-مرهم-كبسولات - شراب)

يدرس الطالب:

علم الأمراض وسبب حدوثها وطرق تشخيصها والأدوية المُعالجة لها وآلية عمل الدواء داخل جسم الإنسان من دخوله حتى خروجه واذا كانت الأدوية تتعارض بسبب الحمل أو الجنس أو بعض الأمراض أو حتى استخدام أدوية أخرى



# الفرص الوظيفية :

الكثير يعتقد أن عمل الصيدلي فقط محصور في وصف  
الوصفات الدوائية  
العمل واسع سواءً بالصيدلية الخارجية أو الداخلية أو مراكز  
الأبحاث وحتى التسويق والإعلام ، إدارة الجودة، الدعاية الطبيّة؛  
التصنيع، إدارة وريادة الأعمال، الصيدلة الإكلينيكية  
"السريرية" بتخصصاتها  
(قلب-عناية مركزة-أطفال- طوارئ..الخ)  
وصيدلية المجتمع

## صيدليات المجتمع:

عمل الصيدلي لا يقتصر على صرف الدواء فقط ، بل يقدم  
الاستشارات والنصائح للمريض وتقديم النصائح بمستحضرات  
التجميل وادوات العناية بالبشرة والشعر

## صيدلية المستشفى:

الداخلية: يتواجد فيها غرفة تحضير المحاليل الوريدية والادوية  
للمرضى المنومين ويحتاج الصيدلي لخبرة في التعامل مع  
الادوية الوريدية وغيرها من الحقن  
الخارجية: يقدم الصيدلي النصيحة اللازمة للمريض وغالباً يتم  
فيها صرف الادوية التي يحتاجها المريض في المنزل





# الفرص الوظيفية :

الصيدلي الاكلينيكي:

ووظيفته تتم بالمتابعة المكثفة للمريض ولخطته العلاجية وتقديم النصيحة للمريض ومناقشة الطبيب مصانع الادوية: يعمل الصيدلي على تصنيع ونتاج الدواء في أماكن وأدوار عديدة جدًا

مسؤول الدعاية الطبية:

تكون وظيفة الصيدلي في هذا المجال بالتسويق لدواء محدد في المستشفيات (كأدوية السرطان..الخ) أو المراكز الطبية وتوفره في نقاط البيع وهذا المجال عليه طلب كبير للسعوديين ورواتبه وبدلاته مُمتازة

مراكز السموم:

دور الصيدلي يكون بتقديم المعلومات اللازمة في حالات التسمم وفحص وتحليل حالات التسمم

ادارة الجودة:

تكون مهمته في هذا المجال بمراقبة جودة العمل سواء في المستشفى او الشركة او المصنع

المجال الاكاديمي:

هو التعليم الجامعي ويحتاج الصيدلي لشهادة جامعية عليا في مجال معين



# هل الصيدلي دكتور؟

عالميا تم انشاء تخصص جديد بالصيدلة

اسمه **doctor of pharmacy**

واختصروه بأسم **pharm.D**

ويكون دراسته 6 سنوات

تم تكثيف دراسة المرض والتشخيص من غير علوم الصيدلة حتى يساعد الطبيب (**clinical**) وتحسن كثير بالامور السريرية يساعد الطبيب بختيار الجرعه وهل يناسب الدواء المرض وتقل الاخطاء الطبيه وتزيد الترابط مع الطبيب

فتحول **pharmB** الى **Pharm.D**

ويتم الاعتراف به انه دكتور في المستشفى اذا اخذ الاقامه في

تخصص معين الي هي (**residency**)

وهي عباره عن دراسه سنتين وتختص بمرض مثل امراض القلب

لكن بالسعودية تدرسها ب 3 سنوات

التقديم على الريزدنسي تكون بالمفاضله ونسبة التراكمي:

30% على معدلك

50% على اختبار الهيئة

20% على السيفي





# pharm.D

في المستوى التاسع يخير الطالب بين:

- 1- انهاء متطلبات الفارم بي ( بكوريوس علوم صيدليه )  
وهو عباره عن ترم تدريبي ( يكون المستوى العاشر )  
شهرين في المستشفى ( صيدليه داخلية - صيدليه خارجيه )  
شهر في صيدليه مجتمع  
شهر في مصنع ادويه

او

- يختار الطالب اكمال الدراسه لفارم دي ( صيدله اكلينيكيه )  
ويكون المستوى العاشر ترم دراسي  
يحتوي على 8 مواد تخصصيه  
وترم تدريب في المستشفى ( صيفي )  
وترمين تدريب في المستشفى  
بمجمل 10 شهور تدريب ( وهي سنه الامتياز )  
ويكون فيها التدريب اكلينيكي في المستشفى في تخصصات  
مختلفه ليس فقط صيدليه داخلية وخارجيه



# عبارة فخر :

