

اختبار الفترة لمادة العلوم للصف الخامس ابتدائي الفصل الدراسي الأول

٢٠

اسم الطالبة:

اخترى الإجابة الصحيحة:



١- مستوى التصنيف الذي يضم اكبر عدد من مجموعات المخلوقات الحية:						
أ	ب	ج	د	رتبة	مملكة	شعبة
٢- أي الممالك التالية تعيش افرادها في ظروف بيئية قاسية:						
أ	ب	ج	د	النباتات	البكتيريا	البدائيات
٣- تسمى النباتات الزهرية:						
أ	ب	ج	د	ثغور	مغطاة البذور	معراة البذور
٤- تتكاثر البكتيريا عن طريق:						
أ	ب	ج	د	التحول	التبرعم	التكاثر الخضري
٥- انتقال حبوب اللقاح من الجزء الذكري الى الجزء الانثوي من زهرة الى زهرة أخرى يسمى:						
أ	ب	ج	د	متك	تلقيح خلطي	تلقيح ذاتي



ضعي علامة ✓ او ✗ امام العبارات التالية:



١- الحيوانات التي لها عمود فقري تسمى فقاريات.	<input type="radio"/>
٢- التكاثر الجنسي هو انتاج مخلوقات جديدة من اب واحد فقط.	<input type="radio"/>
٣- يمر التحول الكامل بثلاث مراحل فقط.	<input type="radio"/>
٤- يتكاثر نبات الفراولة عن طريق التبرعم.	<input type="radio"/>
٥- يوجد خلط في الصفات في التكاثر الجنسي.	<input type="radio"/>

ضعي الكلمات التالية في اماكنها المناسبة:



الاخصاب

التلقيح

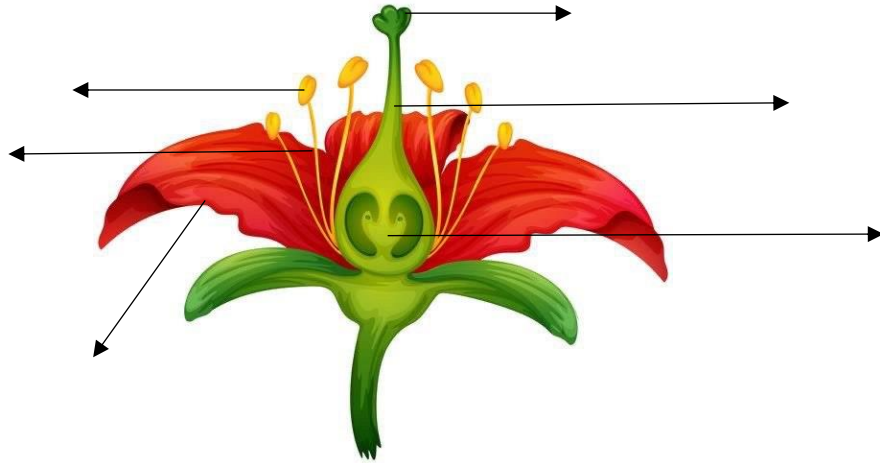
النباتات الوعائية

الكامبيوم

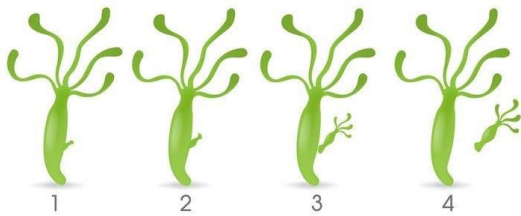
التصنيف

انتقال حبوب اللقاح من السداة الى الكريهة.	١
اتحاد مشيج مذكر من الاب مع مشيج مؤنث من الام.	٢
علم تقسيم المخلوقات الحية الى مجموعات حسب التشابة.	٣
تفصل بين طبقتي الخشب واللحاء.	٤
نباتات لها انابيب وواعية تنقل الماء والغذاء.	٥

اكمل بيانات الرسم التالي:



حددي نوع التكاثر في كلاً مما يلي:



.....

.....

انتهت الاسئلة

دعواتي لكن بالتوفيق والنجاح
العلمة: أمل الزهراني