

# السؤال الأول :

اختر الاجابة الصحيحة :

1] يميز الفيروسات المغلفة عن غيرها :

أ\_الكابسيد                      ب\_مادة وراثية

ج\_ غلاف من طبيعة دسمة.      د\_كل ما سبق خاطئ

2] يساعد انزيم الليزوزيم فيروس آكل الجراثيم في :

أ\_مرحلة الحقن                      ب\_مرحلة التضاعف

ج\_مرحلة الانفجار والتحلل      د\_2+1      و\_3+1

3] تكون الأفراد الجديدة مطابقة للأصل في :

أ\_التكاثر اللاجنسي                      ب\_التكاثر الجنسي

ج\_الاستنساخ                      د\_3+1

و\_كل ما سبق صحيح

4] تعطي انثى برغوث الماء بداية فصل الخريف :

أ\_بيوض 1n                      ب\_بيوض 2n

ج\_اعراس 1n                      د\_2+1      و\_3+1

5] ماذا ينتج عن: نمو البيوض غير الملقحة 1n التي

تعطيها ملكة النحل :

أ\_عاملات                      ب\_ملكات                      ج\_ذكور                      د\_3+1

6] تعد من الخلايا الجذعية متعددة الإمكانيات:

أ\_خلايا المشيماء                      ب\_خلايا التويطة

ج\_خلايا الكتلة الخلوية الداخلية للكيسة الارومية

د\_نقي العظم

7 في التكاثر اللاجنسي لفطر عفن الخبز الاسود تنتج  
الابواغ  $1n$  عن :

أ\_ انقسام خيطي

ب\_ انقسام منصف

ج\_ استنساخ

د\_ كل ما سبق خاطئ

8 يمثل النبات العروسي المذكر عند عاريات البذور ب :

أ\_ حبة الطلع الفتية

ب\_ الاسدية

ج\_ المئبر

د\_ حبة الطلع الناضجة

9 ماذا ينتج عن تمايز بعض خلايا الاندوسبرم :

أ\_ ابواغ كبيرة

ب\_ ارحام

ج\_ خلية ام للابواغ الكبيرة

د\_ كل ما سبق صحيح

10 تسحب حبات الطلع إلى الحجرة الطلعية :

أ\_ المادة اللاصقة

ب\_ قطرة اللقاح

ج\_ الارحام

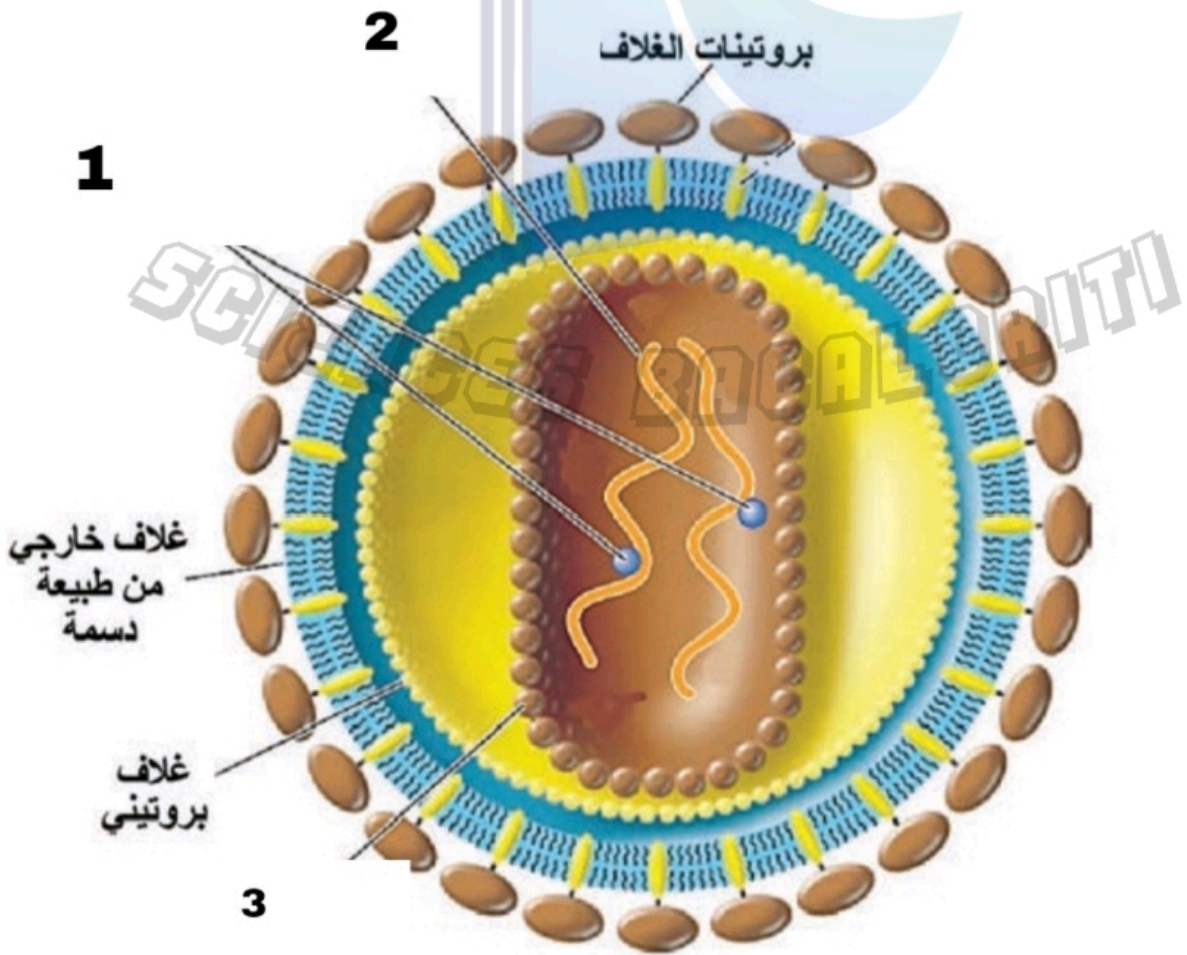
د\_ السيليكون

## السؤال الثاني :

حدد المسميات على الرسم التالفة، ثم أجب

1\_ ما المادة الوراثةة لفيروس الايدز ؟

2\_ كم غلافاً بروتينياً للفيروس ؟



## السؤال الثالث :

1\_ حدد موقع مايلي :

أ\_ أنظيم اللزوزيم

ب\_ الكيس الطلعي في الصنوبر

ج\_ الخلايا الجذعية عند الجنين

د\_ بلاسميد الإخصاب

و\_ القنابة في المخروط المذكر

\*\*\*\*\*

2\_ اعطِ وظيفة واحدة لكل مما يلي :

أ\_ الخلية الإعاشية في حبة الطلع الناضجة

ب\_ الجسيم المتوسط

ج\_ مركب الكولشييسن

د\_ أنظيم النسخ التعاكسي

و\_ المحور فوق الفلقات

\*\*\*\*\*

3\_ ماذا ينتج عن كل مما يلي :

أ\_ تمايز بعض خلايا الإندوسبرم  $1n$

ب\_ انتاش النوى  $2n$  عند فطر العفن الأسود

ج\_ معالجة الكتلة الخلوية غير المتمايزة  $1n$  بمركب

الكولشييسن

د\_ البيوض الملقحة  $2n$  عند ملكة النحل

و\_ اندماج فيروس الإيدز مع غشاء الخلية المضيفة

( اللمفيات التائية )

## السؤال الرابع :

علل ما يلي :

- 1\_ تعد الفيروسات مجبرة على التطفل الداخلي
- 2\_ تعطي ذكور النحل نطافاً بالإنقسام الخيطي وليس المنصف
- 3\_ الخلايا الجذعية للبالغ أكثر فائدة علاجية من الخلايا الجذعية الجنينية
- 4\_ تعد عملية الانشطار الثنائي نوع من أنواع التكاثر اللاجنسي
- 5\_ الصنوبر نبات منقصل الجنس احادي المسكن
- 6\_ يعد المخروط الذكري زهرة واحدة
- 7\_ يعد المخروط المؤنث مجموعة من الثمار.

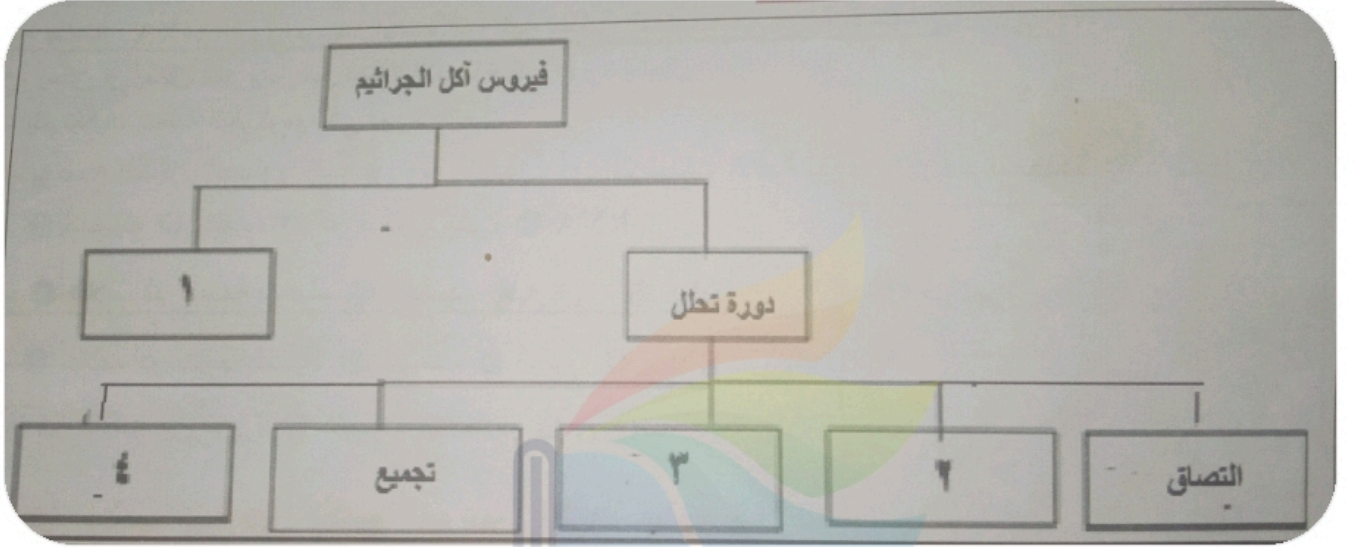
بشار ديوب

## السؤال الخامس :

رتب بدقة مراحل تشكل حبات الطلع

## السؤال السادس :

أكمل خارطة المفاهيم الآتية :



## السؤال السابع :

مقارنة :

1\_ قارن بين التكاثر الجنسي والتكاثر اللاجنسي من حيث (الأعراس\_الأفراد الناتجة)

2\_ قارن بين فيروس الايدز وفيروس آكل الجراثيم من حيث (المادة الوراثية\_الخلايا المضيفة)

# السؤال الثامن :

## \* دراسة حالة \*

لاحظنا أثناء قيامنا برحلة مدرسية الى غابات الصنوبر وجود بنى ذات لون برتقالي على أشجار الصنوبر بأعداد كبيرة إضافة لوجود بنى أخرى ذات لون بني داكن أقل عددا على نفس الشجرة.

المطلوب:

1\_ ماهي هذه البنى ؟ حدد مكان ظهورها بدقة على شجرة الصنوبر

2\_ ماهو النبات العروسي في الصنوبر ؟ وأين تقع العروس الأنثوية فيه ؟

3\_ مم يتألف الرشيم في الصنوبر ؟ ومن أين يتغذى أثناء إنتاجه ؟

\_\_\_\_\_ أنتهت الأسئلة \_\_\_\_\_ كل الحب بكلوريتي \_\_\_\_\_



**Bashar Dayoub**



**bashar\_dayoyb9**



**0947056901**



**@Bashardayoub**



**SCIENCES BACALORITI**