

بِسْمِ اللَّهِ الرَّحْمَنِ الرَّحِيمِ

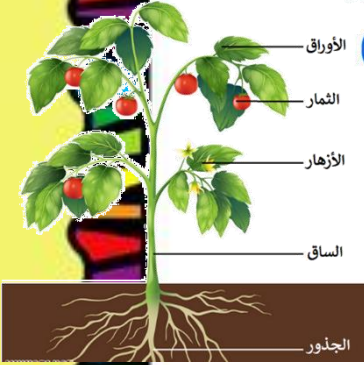
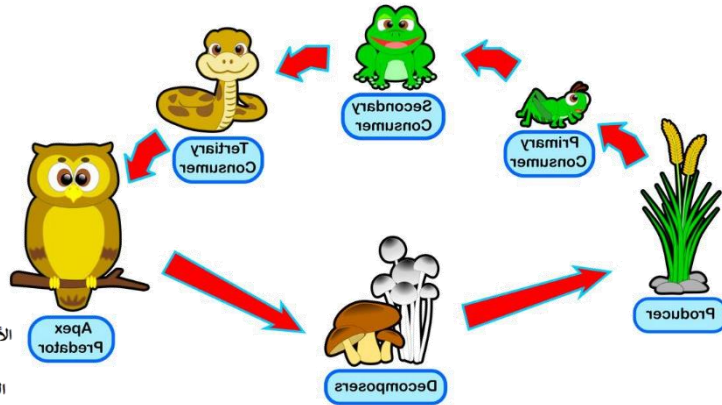
BACK TO  
SCHOOL

دفتر علوم

الصف / ثالث ابتدائي

الفصل / الدراسي الأول

الاسم /



أعدته / أ-عير الجناعي





## بطاقة متابعة

الفصل الدراسي / الأول

الاسم /

الصف / ثالث

المدرسة /

م	الشهر	الواجبات	المهمات الادائية	المشاركة	الاختبارات القصيرة	ملاحظات المعلم/ة	توقيع ولي الامر
١							
٢							
٣							

مدير-ة المدرسة /

معلم/ة المادة /

التوقيع /

التوقيع /

التاريخ /

التاريخ /

التوقيع /

المشرف-ة التربوية /

.....  
... ملاحظات /

\*الدفتر لا يغني عن الكتاب المدرسي

\*الإجابة بخط الطالب-ة

.....

أقرأ وأتعلم

من خلال قراءتك للصفحات من (٢٨-٣٢) الفهم القرآني

ضع-ي المفردات الآتية أمام ما يناسبها :

[التكاثر-النمو-البيئة-الاستجابة-المجهر-الخلايا]

- ١-...التكاثر..... أن ينتج المخلوق الحي أفراداً من نوعه.
- ٢-...الاستجابة..... قدرة المخلوق الحي على التفاعل مع ما يحيط به .
- ٣-...النمو..... هو التغير مع تقدم العمر.
- ٣-...البيئة..... المكان الذي يعيش فيه المخلوق الحي وما يحيط به من مخلوقات حية و أشياء غير حية.
- ٤-...الخلايا..... وحدات بنائية تكون أجسام جميع المخلوقات الحية .
- ٥-...المجهر..... أداة تجعل الأشياء الصغيرة تبدو كبيرة.

اختر-ي الإجابة الصحيحة :

وحدة بناء أجسام جميع المخلوقات الحية...			
الهواء <input type="radio"/>	الغذاء <input type="radio"/>	الماء <input type="radio"/>	الخلية <input type="radio"/>
أي مما يأتي يحتاج إليه جميع المخلوقات الحية لتعيش؟			
النار <input type="radio"/>	الصخور <input type="radio"/>	الماء <input type="radio"/>	ثاني أكسيد الكربون <input type="radio"/>
أي مما يأتي يعد من المخلوقات الحية؟			
الرمل <input type="radio"/>	النبات <input type="radio"/>	الصخرة <input type="radio"/>	ضوء الشمس <input type="radio"/>

ما بعض خصائص المخلوقات الحية:



تكاثر

تستجيب

تنمو

ما الذي تحتاج إليه المخلوقات الحية لكي تعيش؟

المكان

الغازات

الماء

الغذاء

أي العبارات الآتية يصف ما تحتاج إليه الحيوانات؟ ..

أ	المكان، التربة، الماء، الرياح	ب	الغذاء، الأكسجين، التربة، الأمطار
ج	المكان، الماء، الغذاء، الأكسجين	د	الغذاء، الماء، ثاني أكسيد الكربون، المكان

في الصورة أناه ، ما المخلوقات الحية والأشياء غير الحية؟



مخلوقات حية	أشياء غير حية
سمكة-يعسوب-ضفدع	الشمس
حلزون-نبات عشبي-أبو ذنبية	الماء

ألصق مطويتي هنا ص ٣٣



الدرس الثاني / النباتات و أجزاؤها

أقرأ وأتعلم

من خلال قراءتك للصفحات من (٣٨-٤٢) الفهم القرائي

ضع -ي المفردات الآتية أمام ما يناسبها :

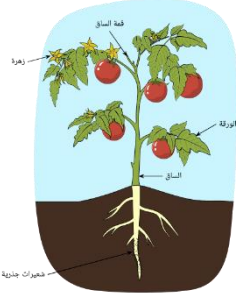
[الجذور-الساق-الأوراق-البناء الضوئي ]

١-.....الساق.....تشكل قوام النبات وتحمل الأوراق .

٢-.....الجذور.....تراكيب تقوم بامتصاص الماء و الأملاح المعدنية من التربة .

٣-.....الأوراق.....تركيب يقوم بصنع الغذاء في النبات.

٤-.....البناء الضوئي..... عملية تصنع فيها النباتات غذاءها.



بماذا تتميز النباتات ؟

ما النباتات؟؟

١/ تصنع غذائها بنفسها

٢/ لا تنتقل من أماكنها

٣/ تحتوي على تراكيب خاصة (جذور-ساق-أوراق)

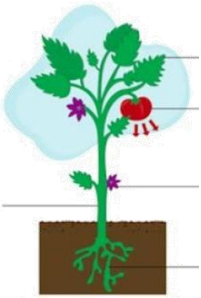
معظم النباتات لها التراكيب و الأجزاء نفسها وهي؟؟

أجزاء النباتات

١/ الجذور

٢/ الساق

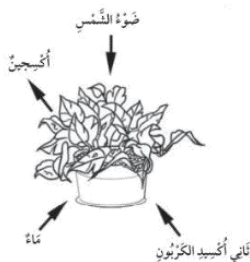
٣/ الأوراق



صح أم خطأ:

١- تستخدم النباتات طاقة الشمس في صنع الغذاء ( صح ) .

أنظر إلى الصورة أدناه ما الذي تبينه الصورة؟



أ	التنفس	ب	البناء الضوئي
ج	التغذي	د	التكاثر

ما الوظيفة الرئيسة لجذور النبات ..

تمتص النبات اللون الأخضر تمتص الماء و الأملاح المعدنية تنتج البذور تمتص ضوء الشمس

يعطي قوام للنبات ويحمل الأوراق

الجذور الساق الأوراق الأزهار

ينقل الماء و الأملاح المعدنية من الجذور إلى سائر أجزاء النبات

الجذور الساق الأوراق الثمار

ما الغاز الذي ينتجه النبات عندما يصنع غذاءه؟

ثاني أكسيد الكربون أول أكسيد الكربون الأوكسجين الكربون

فيم تتشابه الحيوانات و النباتات؟

كلاهما من المخلوقات الحية كلاهما يصنع غذاءه بنفسه كلاهما يتحركان كلاهما يتاج CO<sub>2</sub>



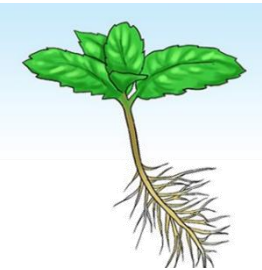
## أنواع الجذور

ليفية

وتدية

مثال/ البصل، القمح

مثال/ الفجل ، الجزر



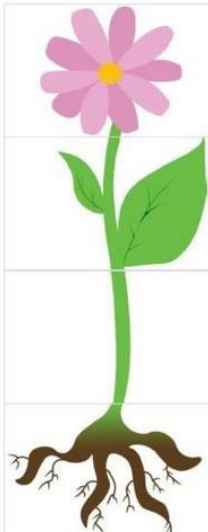
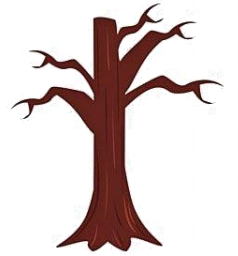
## أنواع السيقان

ساق لينة

ساق خشبية

مثال/ النعناع، البقدونس

مثال/ الأشجار ، النخيل



الأزهار

الأوراق

الساق

الجذور

على الصورة أمامك ، أكتب أجزاء النبتة ؟



الدرس الثاني / دورات حياة النباتات

أقرأ وأتعلم

من خلال قراءتك للصفحات من (٥٤-٥٨) الفهم القرأى

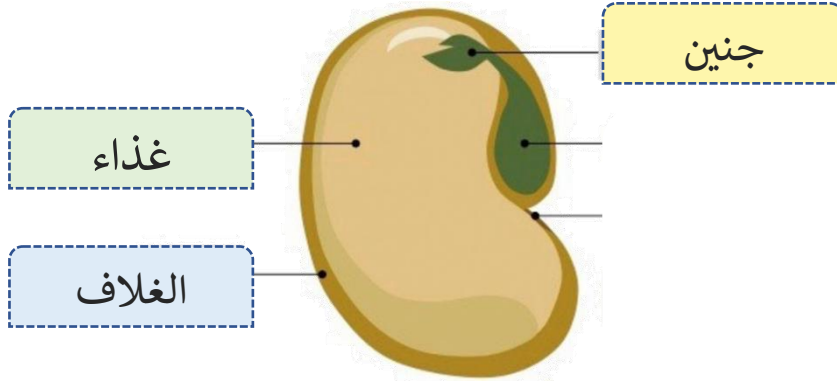
ضع-ي المفردات الآتية أمام ما يناسبها من عبارات :

[ الجنين-الزهرة -البذرة-الثمرة-التلقيح -دورة الحياة]



- ١-.....البذرة..... تركيب يمكن أن ينبت لينمو ويصير نباتاً جديداً .
- ٢-.....الجنين..... جزء صغير في البذرة يستمد غذاءه المخزون في البذرة لينمو .
- ٣-.....الزهرة.....تركيب أو أجزاء من النبات يكون البذور والثمار أحياناً .
- ٤-...التلقيح..... انتقال حبوب اللقاح من الجزء الذكري إلى الجزء الأنثوي.
- ٥-.....الثمرة..... تركيب أو جزء في النبات يحمل في داخله البذور.
- ٦-...دورة الحياة... مراحل حياة المخلوق الحي.

ما أجزاء البذرة ؟



صح أم خطأ:

- ١- النباتات التي يوجد فيها أزهار لتكوين البذور تسمى نباتات زهرية ( صح ) .
- ٢-الجزء الأنثوي من الزهرة ينتج حبوب اللقاح ( خطأ ) .

ما الذي يساعد في انتقال البذور للتربة :



- ١-تسقط بعض الثمار على الأرض فتتحلل ،وتبقى البذور
- ٢-الرياح
- ٣- الحيوانات
- ٤- الماء.



ما جزء النبات الذي ينتج البذور؟			
أ-الأزهار	ب-الساق	ج-الأوراق	د-الجزور
أي جزء من من أجزاء النباتات يحمل البذور؟..			
أ-الورقة	ب-الجزر	ج-الساق	د-الثمرة
ما الجنين؟			
أ-جزء صغير من النبات	ب-ساق تحت سطح الأرض	ج-تركيب يصنع البذور	د-تركيب يصنع الغذاء
ما الذي يحدث للنباتات الزهرية إذا كان هناك عدد قليل من النحل؟			
أ-تحمل وتنقل عدداً قليلاً من البذور إلى أماكن جديدة	ب-تنتج قليلاً من الثمار	ج-تتغذى حشرات أخرى على كثير من رحيق الأزهار	د-تنتج كثيراً من الثمار

### مراحل تكون البذرة؟



١- تزرع البذرة في التربة	٣- تنمو الجذور لتصبح أطول وتندفع الساق عالياً فوق الأرض	٥- مع مرور الوقت ينمو النبات ويكبر ويصبح قادراً على التكاثر وإنتاج بذور جديدة
٢- تنمو البذرة ويبدأ الجذر في النمو إلى أسفل التربة	٤- تنمو أوراق النبات وتبدأ في صنع الغذاء	

ألصق مطويتي صفحة ٥٩.....



أقرأ وأتعلم

من خلال قراءتك للصفحات من (٦٤-٦٨) الفهم القرأى

دورة حياة الضفدع

ضفدع صغير

أبو ذنبية

الضفدع المكتمل النمو

البيضة



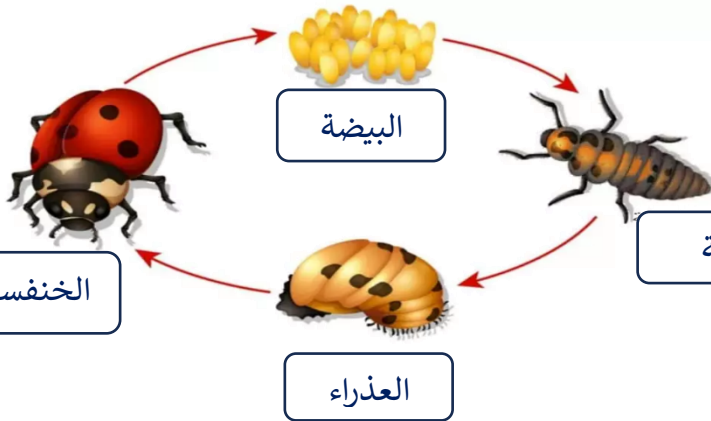
دورة حياة الخنفساء

البيضة

اليرقة

العذراء

الخنفساء مكتملة النمو

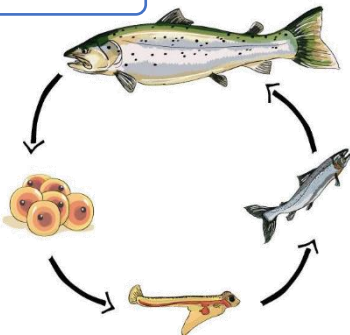


دورة حياة الأسماك

الأسماك مكتملة النمو

البيض

الأسماك الصغيرة



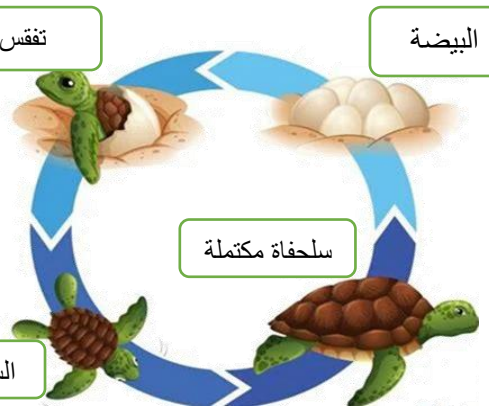
دورة حياة السلحفاة البحرية

تفقس السلحفاة

البيضة

سلحفاة مكتملة

السلحفاة الصغيرة



صح أم خطأ:

١- تتشابه الزواحف و الأسماك و الطيور في دورات حياتها فهي تتكاثر بالبيوض ( صح ) .

٢- معظم الزواحف و الأسماك لا تعني بصغارها بعد أن تفقس ( صح ) .

الحيوان الذي يشبه السحلية في دورة الحياة هو ..		
السحفاة	الماعز	السحمة
تغلف بعض الحشرات في أثناء دورة حياتها بقشرة صلبة في مرحلة ....		
اليرقة	البيضة	العذراء
تتصف صغار السلاحف والدجاج بأنها ...		
تبدأ حياتها بالبيضة	تعتني بنفسها	يغطي أجسامها الريش

ضع-ي المفردات الآتية أمام ما يناسبها من عبارات :

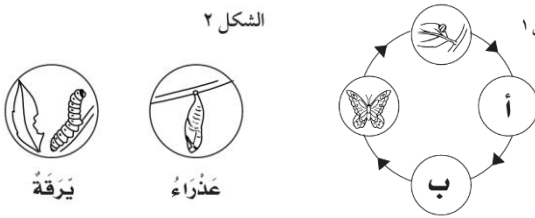
[ دورة الحياة-بيضة- التحول-اليرقة ]

١-تبدأ البرمائيات حياتها على شكل...بيضة.....

٢-يمر الخلق الحي بمراحل تسمى...دورة الحياة.....

٣-.....التحول..... سلسلة من التغيرات يمر بها المخلوق الحي في أثناء نموه.

٤-عندما تفقس بيضة الحشرة تخرج منها .....اليرقة.....



أنظر إلى الشكلين التاليين الشكل ١ يوضح دورة حياة الفراشة في المرحلتين (أ) و(ب)

المفقودتين. الشكل ٢ يوضح المرحلتين المفقودتين.

ما الترتيب الصحيح : المرحلة (أ) ... يرقة.....

المرحلة (ب)..عذراء.....



ألصق مطويتي صفحة ٦٩ .....

أقرأ وأتعلم

من خلال قراءتك للصفحات من (٨٦-٨٢) الفهم القرأئي

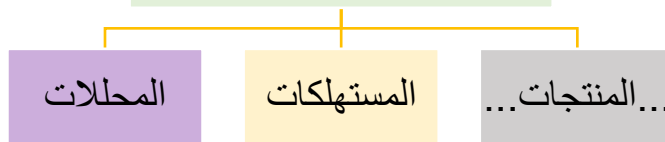
ضع-ي المفردات الآتية أمام ما يناسبها من عبارات :

[ النظام البيئي-الموطن-السلسلة الغذائية-المحللات-المستهلكات-الشبكات الغذائية]

- ١-.....النظام البيئي.....المخلوقات الحية و غير الحية التي تتشارك في الموطن ، ويوجد بينها تفاعل .
- ٢-.....السلسلة الغذائية..... ترتيب المخلوقات الحية التي يعتمد كل منهما على الآخر في غذائه.
- ٣-.....الموطن..... المكان الذي يعيش فيه المخلوق الحي ويوجد فيه حاجاته الأساسية .
- ٤-.....المحللات..... مخلوقات حية تحلل بقايا النباتات والحيوانات وأجسامها بعد موتها .
- ٥-.....الشبكات الغذائية.. هو تشابك السلاسل الغذائية.

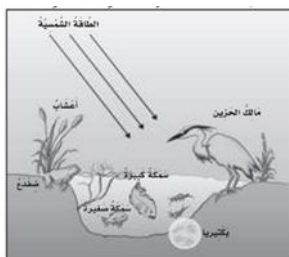
مم تتكون السلسلة الغذائية ؟

تتكون السلسلة الغذائية من؟



اختر الإجابة الصحيحة:

مخلوق حي يصنع غذاءه بنفسه ..		
المحلل	المستهلك	المنتج
مخلوق حي يتغذى على مخلوقات حية أخرى		
المحلل	المستهلك	المنتج
تحصل المنتجات على الطاقة من :		
الصخور	المحللات	الشمس



من الصورة أمامك استخرج-ي/

- مستهلك آكل لحوم/.....مالك الحزين.....  
 محلل/.....بكتيريا.....  
 منتج/.....أعشاب.....

هنا ألصق مطويتي صفحة ٨٧



من خلال قراءتك للصفحات من (٩٢-٩٦) الفهم القرأني

ضع-ي المفردات الآتية أمام ما يناسبها من عبارات :

[ التكيف- التخفي-الهجرة ]



١-.....التخفي..... أحد أشكال التكيف ،يمكن المخلوق الحي من البقاء آمناً في بيئته.

٢-.....التكيف..... التركيب أو السلوك الذي يساعد المخلوق على البقاء حياً في البيئة .

٣-.....الهجرة..... انتقال المخلوق الحي من البيئة الباردة إلى البيئة الأكثر دفئاً ويتوافر فيها الغذاء.

كيف تكيفت الحيوانات البحرية //

الأعشاب البحرية	بعضها لها تراكيب تحتوي على أكياس هوائية تساعد على أن تطفو فوق سطح الماء
الدلفين	يستخدم الزعانف و الذيل ليتمكن من الحركة

اختر الإجابة الصحيحة:

لماذا تهجر بعض الحيوانات؟

هرباً من الحيوانات المفترسة	تجنباً للطقس البارد	رغبة في تغيير أماكنها
أي مما يلي لا يدل على تكيفات النباتات الصحراوية؟		
الأوراق مغطاة بطبقة شمعية	لها أشواك	الأوراق كبيرة رقيقة
كيف تستخدم الحيوانات خاصية التخفي للبقاء حية؟		
تعيش في غير بيئاتها	تحلل الحيوانات الميتة	تتخفي وتندمج في بيئاتها
ما التكيف الذي يساعد نبات الصبار على البقاء في البيئة الصحراوية؟		
أوراق كبيرة	أزهار صغيرة	ساق مغطاة بطبقة شمعية

ما السبب// جعل الله تعالى للجمل شفة مشقوقة ؟

تساعده على تناول النباتات الصحراوية ذات الأشواك



ما السبب// يغطي جسم القنفذ أشواك حادة؟

ليحمي نفسه من أعدائه



هنا الصق مطويتي صفحة ٩٧



الدرس الأول / المخلوقات الحية تغير بيئاتها

أقرأ وأتعلم

من خلال قراءتك للصفحات من (١٠٨-١١٢) الفهم القرأئي

ضع-ي المفردات الآتية أمام ما يناسبها من عبارات :

[ التنافس-المورد-التدوير-التلوث ]

- ١-.....المورد..... كل ما تحتاج إليه المخلوقات الحية لتبقى حية .
- ٢-.....التنافس..... استخدام أكثر من مخلوق حي المورد نفسه.
- ٣-.....التلوث..... دخول مواد ضارة في الهواء أو الماء أو التربة .
- ٤-.....التدوير.....صنع منتجات جديدة من مواد قديمة .



كيف يُحدث الإنسان تغييراً في بيئته؟

إحداث التنافس

إزالة الغابات و الاحتطاب

التلوث



كيف يُمكن للإنسان لحماية بيئته؟

إعادة الاستخدام

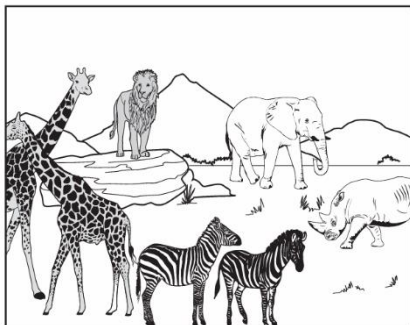
التدوير

الترشيد

اختر الإجابة الصحيحة :

أي مما يأتي يضر البيئة التي نعيش فيها؟		
ج-زراعة الأشجار	ب-رمي النفايات	أ-التدوير
ماذا نطلق على عملية إعادة استخدام الشيء أكثر من مره؟		
ج-إعادة الاستخدام	ب-الترشيد	أ-التدوير
أي مما يلي لا يسبب أضراراً في البيئة ؟		
ج-أنشاء المصانع	ب-إزالة الغابات	أ-زراعة الأشجار

أي الحيوانات لا تتنافس مع الزرافة على الغذاء؟



وحيد القرن	ج	أ	الأسد
الفيل	د	ب	الحمار الوحشي

الدرس الثاني/ تغيرات تؤثر في المخلوقات الحية

أقرأ وأتعلم

من خلال قراءتك للصفحات من (١١٨-١٢٢) الفهم القرأئي

ضع-ي المفردات الآتية أمام ما يناسبها من عبارات :

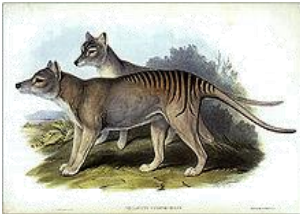
[ الفيضان-المخلوقات المهتدة بالانقراض – الجفاف -المنقرض]

١-...الفيضان..... أحد أشكال الكوارث الطبيعية التي تنتج عن الامطار الغزيرة و العواصف .

٢-...الجفاف..... انحباس الأمطار فترة طويلة .

٣-...المخلوقات المهتدة بالانقراض.. مخلوقات حية قل نوعها فأصبحت قريبة من الانقراض .

٤-...المنقرض..... الحيوان الذي لا يبقى من نوعه أي فرد .



اختر الإجابة الصحيحة :

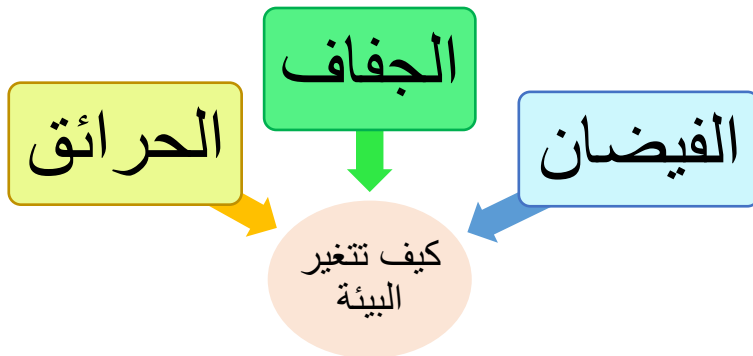
أي مما يأتي لا يدل على كارثة طبيعية .....

أ-حرائق الغابات	ب-الفيضان	ج-الفطريات
ما الذي يجعل المخلوق الحي مهدداً بالانقراض؟		
أ-تكيف المخلوق الحي في موطنه	ب-عدم قدرة المخلوق الحي على الهجرة عند تغير النظام البيئي	ج-زيادة أعداد المخلوق الحي
ما الذي يسبب الجفاف؟		
أ-الأمراض	ب-الحرائق	ج-قلة هطول الأمطار

تتغير البيئة عن طريق المخلوقات الحية

و الكوارث الطبيعية، من الكوارث الطبيعية

التي تحدث تغيراً في البيئة؟



ما السبب // تهاجر الفيلة إلى بيئات جديدة؟

بحثاً عن الماء و الأعشاب





كَلِمَاتُ الْحَيَاةِ  
وَالْحَيَاةِ

سائرين إلى درب النجاح بهمة وعزم وطموح

وما توفيقي إلا بالله.... عبير الجناعي