



الاسم.....

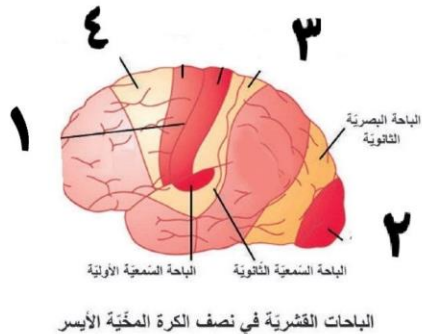
مذاكرة شاملة لمبحث العصبية علم الأحياء

المدة: ساعة ونصف

السؤال الأول : اختر الإجابة الصحيحة وانقلها إلى ورقة إجابتك : (100)د

1_ يؤدي تحرير الأستيل كولين إلى تشكيل IPSP في :			
أ_ عضلة الساق	ب_ عضلة الأوتار المأبضية	ج_ عضلة القلب	د_ عضلة رباعية الرؤوس
2_ يكون تنظيم المنعكسات السمعية والبصرية في :			
أ_ الحذبة الحلقية	ب_ الحذبات التوأمية الأربعة	ج_ بصلة سيسائية	د_ الوطاء
3_ يتوضع في أرضية البطين الجاني :			
أ_ المهاد	ب_ التشكيل الشبكي	ج_ الجسم المخطط	د_ تلفيف الحصين
4_ تحدث الاستجابة في ظروف الضغط النفسي واغضب عن طريق :			
أ_ القسم الودي	ب_ القسم نظير الودي	ج_ الجهاز العصبي الجسدي	د_ الجهاز العصبي الذاتي
5_ الناقل الكيميائي بين الخلايا المستجيبة والخلايا العصبية في القسم الودي :			
أ_ الأستيل كولين	ب_ الغلوتامات	ج_ النورأدرينالين	د_ الدوبامين
6_ مركز عصبي يسيطر على معدل التنفس وعمقه :			
أ_ المادة الرمادية للحذبة الحلقية	ب_ مادة بيضاء للحذبة الحلقية	ج_ مادة رمادية للبصلة سيسائية	د_ الحذبات التوأمية الأربعة
7_ الشاردة الأكثر تأثيرا في نشوء كمون الراحة :			
أ_ البوتاسيوم	ب_ الصوديوم	ج_ الكلور	د_ الشرسبات
8_ مرض سببه زوال غمد النخاعين في مناطق متعددة من المادة البيضاء :			
أ_ مرض الشقيقة	ب_ مرض الزهايمر	ج_ مرض التصلب اللويحي	د_ الصرع
9_ أحد المنعكسات الآتية ليس بصليا :			
أ_ إفراز اللعاب	ب_ البلع	ج_ السعال	د_ الأحمصي
10_ تكون ألياف العصب البصري :			
أ_ محاطة بغمد شوان فقط	ب_ عارية بدون غمد	ج_ مغمدة بالنخاعين فقط	د_ محاطة بالنخاعين وغمد الشوان

السؤال الثاني : أجب عن الأسئلة الآتية : (38)د



1_ انقل الأرقام الآتية إلى ورقة إجابتك مع ما ينسبها من المصطلحات العلمية

الموافقة

2_ حدد بدقة موقع كل من :

1. باحة فيرنكة 2. الغدة الصنوبرية 3. تصالب مسلك حس اللمس الخشن 4. قنوات التيوب الفولطية

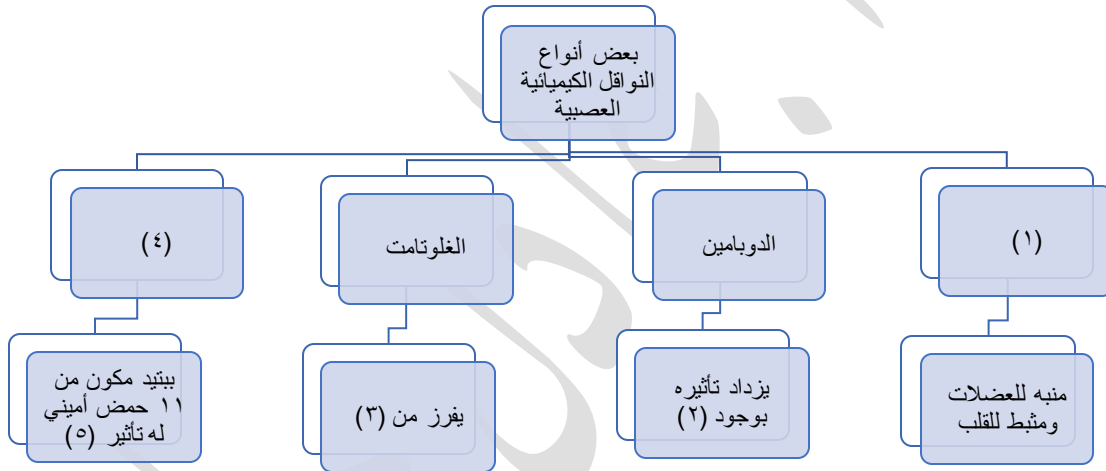


السؤال الثالث: أعط تفسيرا علميا لكل مما يلي (50)د

1. يعد غمد شوان بمثابة خلايا
2. يعطى مرضى الربو في أثناء نوبة الربو النورأدرينالين
3. عدم استجابة الخلية العصبية للمنبهات في زمن الاستعصاء المطلق
4. أهمية النوم في تشكيل الذكريات
5. ضمور وموت الخلايا العصبية في المخ في مرض الزهايمر

السؤال الرابع: رتب بدقة مراحل حدوث المنعكس الداغضي واذكر أهمية هذا المنعكس طبيا (50)د

السؤال الخامس: لاحظ المخطط المرسوم جانبا و انقل الأرقام المحددة عليه إلى ورقة إجابتك ثم اكتب المفاهيم العلمية لمناسبة لكل منها (30) د



السؤال السادس: قارن بين كل من: (16) د

1. القسم الودي ونظير الودي من حيث المراكز العصبية والأعصاب والتأثير على القصبات التنفسية
2. الغشاء قبل المشبكي والغشاء بعد المشبكي من حيث الخصائص

السؤال السابع: ادرس الحالة الآتية: (16)د

عند زيارة أحمد جده البالغ من العمر 75 عاما لاحظ أحمد أن جده يبدي رعشة واضحة في اليدين وصعوبة في الحركة بالإضافة إلى أن جد أحمد نسي اسم أحمد ، مما أصاب أحمد بالارتباك والقلق خوفا على صحة جده العقلية . أجب عن الأسئلة الآتية :

1. ما هي الأمراض المصاب بها جد أحمد ؟
2. ما هي أسباب تلك الامراض ؟
3. عند قلق أحمد وارتبائه ما هو الجهاز العصبي المسيطر في لحظتها؟ ما تأثير تلك الحالة على فعالية الجهاز الهضمي ؟
4. ما هي طريقة علاج المرض الذي يسبب الرجفة والصعوبة في الحركة لدى جد أحمد ؟

انتهت الأسئلة