



♥ سلسلة التجمع التعليمي ♥

القناة الرئيسية: T.me/BAK111

بوت الملفات العلمي @Ob_Am2020bot



للتواصل

T.me/BAK117_BOT

* الدرس الرابع * خواص الأعصاب

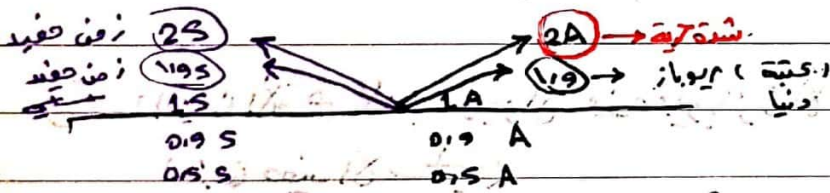
حاذ أنتبه : تنبيه العصب الدرقي **الضعف** ← تقلص عضله سابقه البلقيه

خواص الأعصاب : لها قابليه التنبيه كما نقل التنبيه

لطبنة دون عتبة : تنبيه هفيفة لا تقوي لتوليد دفعة عظيمة وتقلص

① **شدة** : شدة تكفي لتوليد دفعة عظيمة وتقلص **عظلي** خلال زمن تأثير معين

② الزمن المفيد : هو الزمن اللازم لحدوث التنبيه في نسيج ما اذا كانت شدة المنبه تباري العتبة الدنيا أو تزيد ودونها تضع الشدة بزيادة



③ ريو باز (عتبة دنيا) : شدة حرة

لا يحدث دون اي تنبيه وها خلال زمن تأثير

أنتبه زمن بأقل شدة

④ الزمن المفيد الأساسي : هو الزمن الأقصر الذي لازم الحدوث ريو باز فبالا

أخف زمن بأقل شدة

⑤ **زمن الاستعداد** : زمن حرة لا يحدث دونه أي تنبيه وها ارتفعت

شدة المنبه

فمنه ملاسة جسم ساخن بسرعة كجملنا لا كنا بجوفنا في شدة

لان زمن التنبيه دون زمن الاستعداد

* العلاقة الكمية : عند زيادة شدة المنبه لتتوافق زمن التأخير

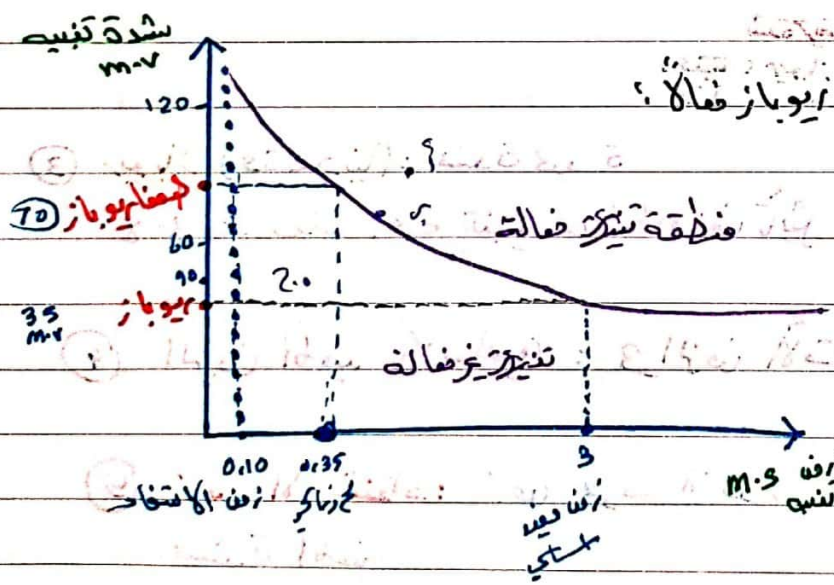
كلما الكروناكسي: الزمن المفيد اللازم حدوث التنبيه في نسيج ما عندما تستخدم تياراً شدته هنا الأيوباز

١) لقتوحه العالم لابيك (لابراز دور الزمن في مفروم قابلية التنبيه ما لهما تسبع قيمته فكلما زادت سرعة قابلية التنبيه في الأسيخ المختلفة)

٥.٧ فسر/ لغناهم القوس الانكاس الكروناكسي نفسه / لا زوات وكيفية واحدة متكاملة

كلما كان الكروناكسي قفح كان النسيج رليئ وكلما كان الكروناكسي منخفض كان النسيج ربيع

٢) فنيئ المتبط: فرج منا قلم زائد فكلما فكلما التنبيه الفعالة فوقة ومنطقة التنبيه غير الفعالة كمة



١) ما الزمن الكفء الذي لا يزال عنده ايوباز فعالاً؟ (زمن ضد الاستحي)

٢) ما الزمن اللازم لحدث تنبيه ينسج ما اذا بلغت شدته هنا ايوباز الكروناكسي

٣) تسنج العلامة بين ايوباز والكروناكسي في نسيج ما مقابله هذا

النسج للنتج: تزداد قابلية التنبيه بتناقص قيمتي ايوباز والكروناكسي

٤) أن لغم كوت تسب لا ز قفح فوق منحنى خبتا (منطقة تنبيه فعالة)

• **المنبه** : كل تغير في الوسط الداخلي أو الخارجي يكون تأثيره كامفاً لا زيادة المادة
 الحية من حالة + تتباير السابقة اي حالة جديدة .

• **تأثيره** : آليه , جارية , اجتماعية , حيائية , كيميائية → تسير المنبه
 الكيمياء اعطى المنبهات : الامكانية القلم بزمننا وسرعة تيار وسرعة الامتصاص
 واطلا فزرنا على الخلية

زمنًا تنبيه (0,09) (0,10) (0,15) (0,2) (0,45) (0,65) (1,05) (2) (3) (5)

كبدة تنبيه (130) (120) (112) (94) (65,5) (55) (47) (40) (37) (35) (34)

الاستجابة X ✓ ✓ ✓ ✓ ✓ ✓ ✓ ✓ ✓ ✓ ✓ ✓ X

(1) مافيه التردد التي لا حوت دونز التنبيه وماطال زمن: (35)
 → **ايوبل**

(2) مافيه الزحف الذي لا حوت دونز التنبيه وما زاد من التردد :
 (10) ← زمن الاستفاد

(3) ما العلاقة بين التردد والزمن ؟ علاقة عكسية عند زيادة
 تردد تنبيه تناسلًا زمن تأيثر .

(Handwritten signature)

أحمد محمد
 2019/10/15

قناة الملفات @Bak111