

بكلوريات @baca11111



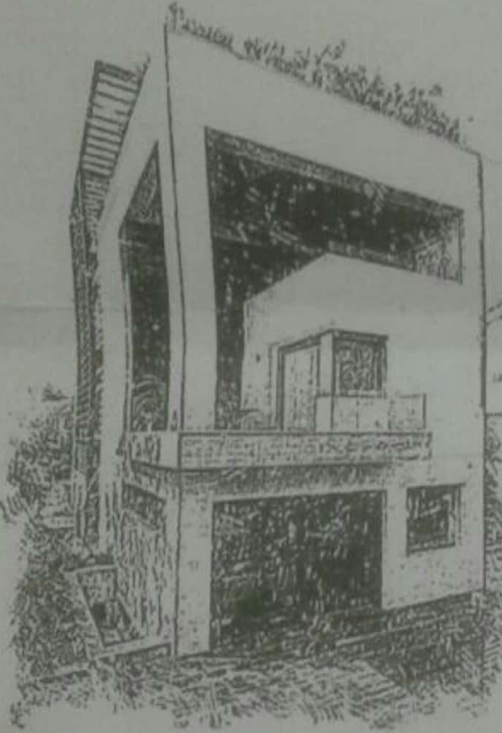
القناة الرئيسية : t.me/baca11111

بوت الملفات : t.me/baca11bot

امتحان القبول في كليات الهندسة المعمارية

السؤال الأول: (٣٥ درجة)

تحليل وجود الجحوم الثلاثة التالية على طاولتك (كرة، مكعب، مخروط).
عبر بالرسم والتظليل عن تكوين لها بالأبعاد الثلاثة، وهي مجمعة ومتناسقة أو متداخلة وبالطريقة والمقياس المناسبين.



السؤال الثاني: (٣٥ درجة)

أعد رسم الصورة التي أمامك وذلك بتكبيرها وإظهارها وفق ما تراه مناسباً وبأسلوبك الخاص، مع ضرورة إظهار تأثير الظل والتور على الأسطح بواسطة التهشير وتدرجات اللون (الرمادي) مستخدماً قلم الرصاص، مع إمكانية إضافة بعض العناصر الطبيعية كالأشجار والنباتات وغير ذلك.



السؤال الثالث: (٣٠ درجة)

أرسم بالاعتماد على ذاكرتك لقطة منظورية لمأذنة جامع بالطريقة والمقياس المناسبين.

ملاحظة:

- تقسم اللوحة إلى ثلاثة أقسام ويتم رسم كل سؤال في قسمه.
- يمنع وضع أي علامة فارقة على لوحة الرسم تحت طائلة إلغاء الامتحان.

انتهت الأسئلة

مع التمنيات بالنجاح والتوفيق

امتحان القبول في كليات الهندسة المعمارية

(35 درجة)

السؤال الأول

ضع أمامك ثلاثة عناصر (أشياء) من أعراسك الشخصية (قلم - ممحاة - مبراة - مسطرة - نظارات - مفاتيح - محفظة جيب - ساعة - الخ) وارسمها على ورقة الإجابة بالشكل والطريقة التي تراها مناسبة مع التظليل بالأسود والأبيض.

(35 درجة)

السؤال الثاني:

أعد رسم الصورة التي أمامك وذلك في كبرها وإظهارها وفق ما تراه مناسباً وأسلوباً خاصاً، مع ضرورة إظهار تأثير الظل والنور على الأسطح بواسطة التهشير وتدرجات اللون (الرمادي) مستخدماً قلم الرصاص، مع إمكانية إضافة بعض العناصر كالأشخاص والأشجار والنباتات، وغير ذلك.



(30 درجة)

السؤال الثالث:

أرسم وأظهر بالقلم الرصاص عنصراً معمارياً يعبر عن أي معلم تاريخي سوري (أي يقع ضمن أراضي الجمهورية العربية السورية) خُفظ في ذاكرتك، بحيث يتوضح من خلال الرسم التعبير عن جزء أو كل من هذا المعلم التاريخي.

ملاحظة:

- تقسم اللوحة إلى ثلاثة أقسام على وجه واحد، ويتم رسم كل سؤال في قسمه.
- يمنع وضع أي علامة فارقة على لوحة الرسم تحت طائلة إلغاء الامتحان.

التهت الأستلة

مع التهنيت بالنجاح والتوفيق

