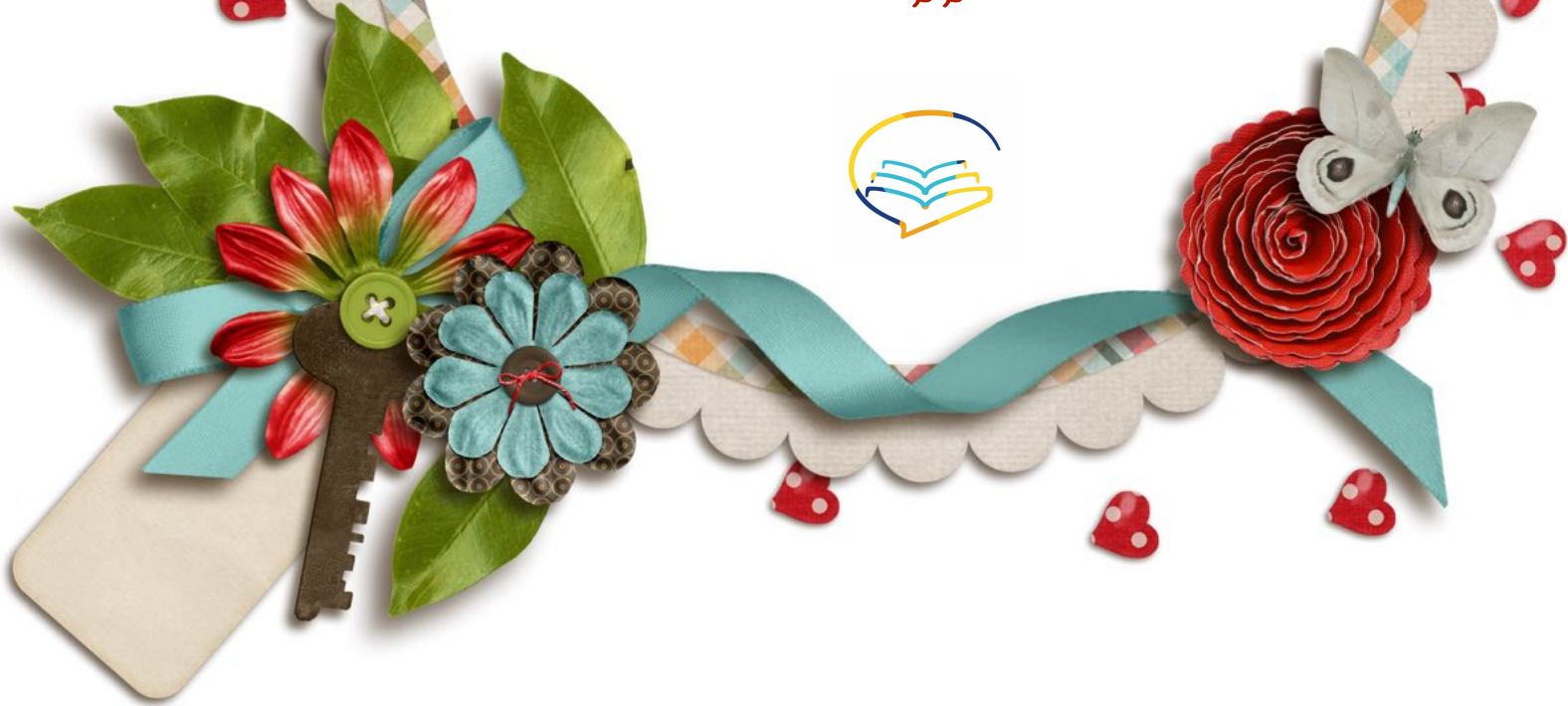


ملف مراجعة الدكتور كريم مزغني  
التكليف + اللويزات

إن اصبنا فمه الله وإن اخطأنا فمه انفسنا والشيطان

اعداد :  
فوفو



س1/ تمر حياة الانسان في مهنة الادارة بعد مراحل عددها؟

2 ■

3 ■

4 ■

5 ■

س2/ ان الادارة كعلم هو قائم على اساس علمية ومبادئ ومفاهيم منظمة ومرتبطة وثابتة؟

صح ■

خطأ ■

س3/ من وجهة نظر من يرون اختلاف بين الادارة العامة وادارة الاعمال فإن صيغة التخاطب في مشروعات الادارة العامة موجهة؟

للشخصي ■

للمنصب ■

لا شيء مما سبق ■

جميع ما سبق ■

س4/ ادارة الاعمال تخضع للقانون الاداري؟

صح ■

خطأ ■

س5/ الشريك المتضامن هو الذي؟

لا يتحمل المسؤولية ■

لا يشارك بالادارة ■

يتحمل مسؤولية محدودة ■

يتحمل مسؤولية كاملة ■

س6/ اشهر انواع شركات الاموال هي شركات الاشخاص؟

صح ■

خطأ ■

س7/ انواع علاقات الدولة بالمشروعات ذات الملكية العامة هي؟

السيطرة الكاملة والمباشرة لادولة ■

السيطرة المباشرة غير الكاملة ■

الاشراف غير المباشر ■

جميع ما سبق ■

س8/من انواع التنظيم ؟

التنظيم حسب السلع

التنظيم حسب المنافسه

التنظيم حسب البيئه

التنظيم حسب الرقابته

س9/أول خطوة من خطوات التخطيط هي؟

الدراسة الاستطلاعيه

مقارنة النتائج

قياس الفروق والتعرف ع أسبابها

لاشيء مما سبق

س10/تختص وظيفة التنظيم؟

بتحديد الهدف

بتقسيم العمل

بالتأكد من سير العمل

بتسيير العمل

س11/من مقومات الاتصالات الفعاله؟

دقه المعلومة

نكاه القائد

جميع ماسبق

لاشيء مما سبق

س12/اخر خطوة من خطوات الرقابة ؟

تحديد المعايير

مقارنة النتائج

تصحيح الانحراف ومتابعة سير التنفيذ

قياس الفروق والتعرف ع أسبابها

س13/من مظاهر العلاقة بين العلم الادارة والمظاهر الطبيعيه ؟

هل من ضروره ان يكون المدير ذو عقليه اقتصاديه

ان كفاءة المدير تزداد اذا كان يعرف بعض اسرار علم النفس

أن الاداره تستخدم الاحصاء

استخدام الحوافز والأجور والميزات

- ~~~~~•
- س14/ من إيجابيات نظرية الإدارة العلمية؟
- الاهتمام بالعنصر البشري ككيان اجتماعي ونفسي
  - نتائجها مستمدة من التطبيق على مصانع كبيرة الحجم
  - مساهمتها في ارتفاع مستوى التكاليف
  - مساهمتها في ارتفاع مستوى الإنتاجية ✓
  - لا إجابة
- ~~~~~•

- س15/ من سلبيات النظرية البيروقراطية؟
- الرسمية
  - ملائمتها للقطاع الخاص
  - المركزية
  - لاشئ مما سبق ✓
- ~~~~~•

- س16/ من إيجابيات نظرية شمولية الإدارة؟
- عالجت قصور نظرية الإدارة العلمية
  - ركزت على الادارة كنظرية يمكن تعلمها
  - جميع ماسبق ✓
  - لاشئ مما سبق
- ~~~~~•

- س17/ نظرية الإدارة العلمية ارتكزت على جوانب إدارية منها ؟
- سلطة المكتب
  - الإهتمام بالحافز المعنوي
  - الإختيار العلمي للأفراد ✓
  - شمولية الإدارة
- ~~~~~•

- س18/ من سلبيات نظرية العلاقات الانسانية ؟
- ركزت على التنظيم الرسمي
  - أهتمت بالعنصر البشري وأهملت العناصر الجوانب الاخرى ✓
  - جميع ماسبق
  - لاشئ مما سبق
- ~~~~~•

- س19/ وجهة النظر التقليدية في التوجيه والرقابة ؟
- X ✓
  - Y
  - XY
- ~~~~~•

- س20/ النظام الذي يؤثر ويتأثر ببيئة المحيطة هو ؟

■ أ - النظام المفتوح

■ ب - النظام المغلق

•~~~~~  
س21/ الاضراب في اليابان هل هو يآثر على العمل بصورة؟

■ أ- ايجابية

■ ب- سلبية

■ ج- لا يؤثر

•~~~~~  
س22/من خصائص المدرسة الاسلامية في الادارة؟

■ أ- عقيدة الفكر والاصل

■ ب- الشورة

■ ج- المرونة

■ د- جميع ماسبق

•~~~~~  
س23/من ضمن أسباب فصل الملكية عن الادارة أو فصل الادارة عن الملكية ؟

■ ازدياد حجم الاسواق

■ ظهور الشركات الفردية

■ جميع ماسبق

■ لاشي مما سبق

•~~~~~  
س24/المرحلة الثالثة من مراحل التطور الاداري في منظمات الاعمال السعوديه؟

■ مرحلة المالك المدير

■ مرحلة المالك ومساعدته

■ مرحلة فصل الملكية عن الاداره

■ لاشي مما سبق

•~~~~~  
س25/يمكن ان تتم عملية السعودة من خلال ؟

■ ازدياد حجم الاسواق

■ التوجيه

■ الرقابة

■ التدريب

■ لا أجابة

•~~~~~  
س26/من مصادر التوظيف الخارجي ؟

■ جامعات

■ مكاتب التوظيف الحكومية

■ مكاتب التوظيف الخاصه

■ جميع ماسبق

•~~~~~

س27/أرسال الموظف الي دورة طويلة لحصول ع مؤهل يختلف عن مؤهله السابق؟

- تنسيق
- تدريب داخل المنظمه
- إعادة التأهيل
- توظيف

س28/في المملكة العربية السعودية لايوجد مشكلات خاصة بالبيئة الخارجية ؟

- المادية
- المعنوية
- الثقافية
- لا شيء مما سبق

س29/تؤدي المركزية والتي زيادة درجة هل إلى؟

- المشاركة
- الرسمية
- الابتكار

س30/أجبار الموظف على اخذ أجازة سنوية سيدعم ؟

- حد من الواسطة
- رفع المستوى التأهيل
- اللامركزية والمركزية
- القابلية التغيير

س31/ماهي العلاقة بين علم الإدارة والعلوم الطبيعية :

- أن الإدارة تستخدم الإحصاء

س32/ وظيفة تختص بتقسيم العمل ماهي :

وظيفة التنظيم

س33/ أول خطوة من خطوات الرقابة

- مقارنة النتائج
- تحديد المعايير
- تصحيح الانحراف

س34/ خصائص النظرية البيروقراطية :

- خاصية المكتب او حكم المكتب

س35/ نظرية الفلسفة الإدارية لها إسم آخر ماهو :

نظرية XY

- ~~~~~•
- س36/ ماذا تعني Y : 
- هي وجهة نظر العلاقات الإنسانية في التكامل بين أهداف الفرد والتنظيم.
- ~~~~~•
- س37/ ماذا تعني X : 
- وجهة النظر التقليدية في التوجيه والرقابة
- ~~~~~•
- س38/ رفع مستوى التأهيل يمر عبر : 
- الواسطة
- الرسمية
- اجبار الموظف على اخذ إجازة سنوية
- ربط العلاوة السنوية بالتقاط التدريبية
- ~~~~~•
- س39/ الترتيب خارج المنظمة يؤدي إلى هدر القوى البشرية : 
- صح
- خطأ
- ~~~~~•
- س40/ هل التوظيف من داخل البلد يعتبر توظيف داخلي: 
- صح
- خطأ
- داخلي يعني من داخل المنشأه
- ~~~~~•
- س41/ من سلبيات التنظيم حسب المناطق الجغرافية : 
- صعوبة توفير عدد كبير من المسؤولين الإداريين خصوصا المناطق النائية .
- ~~~~~•
- س42/ ماهي مراحل حياة الإنسان بالترتيب : 
- مرحلة الاستكشاف
- مرحلة النشوء.
- مرحلة الاستقرار.
- مرحلة الانحدار.
- ~~~~~•
- س43/ توجيه خطاب للمنصب من وجهة من يرون اختلاف : 
- الإدارة العامة
- إدارة الأعمال
- ~~~~~•
- س44/ من هم رواد النظريات التالية : 
- نظرية البيروقراطية : ماكس فيبر .
- نظرية الإدارة العلمية : فريدريك تايلور .
- نظرية شمولية الإدارة : هنري فايول .
- نظرية العلاقات الإنسانية : إلتون مايو , وقام بتجارب سميت ب هاوثورن .
- ~~~~~•

46/ من سلبيات شركات الأشخاص واشهرها شركات التوصية البسيطة :

- القدرة على تجميع موارد مالية أكبر .
- عدم القدرة على الدخول في المجالات الاقتصادية الكبيرة.
- وجود عدد كبير من الاشخاص لصناعة القرار .
- قدرتها على مزاولة أنشطة اقتصادية

•~~~~~•

••••• تم بحمد الله •••••