

المزكريات النضارة

مزاكرة شاملة

أعدادها 17

في صحت التكاثر

(11 - 10) تكاثر

العلامه:

الاسم:

المدة: ساعتان

السؤال الأول: اختر الإجابة الصحيحة وانتقل إلى ورقة إجابتك (عدد)

1- بغرض مامة الإندجين:

أ- الجريب الناهج ب- الجريب الأولي ج- الجريب الابتدائي د- الجريب الثانوي

2- يساء على غوطضيات وأسنان في الثدي ولعمادها لإنتاج الحليب:

أ- الإستروبيول ب- البروستيرون ج- HCG د- إنجهين

3- خطوة هامة هي السبب في عدم القاع الخلية البيضية الثانوية ولا ينطوف النوح نفسه:

أ- الاضراف ب- القفاف ج- الالتحام د- تكو غشاء الإلفاض

4- تقوم بإيقاف تنشيط مستقبلات القفاف في أعنية الخلية البيضية الثانوية:

أ- FSH ب- LH ج- بروستيرون د- ZIPs

5- تعطي بعد أعشية الجنين:

أ- كتلة خلية وإخلية ب- صوف الأرومة ج- كيس الملح د- الأرومة المفدية

6- المركز لإنتاج فها الدم والملايا المناعية في الأسابيع الأولى من حياة الجنين هو:

أ- كيس الملح ب- الجوف الأضيوي ج- الأديم الظاهر د- الأوريون

7- في الرحلة الفاثية من الجن ينزاد وزن الجنين وينزاد معدل الرشح الأبي لديه

مقدار كما تنزاد حجم دم الأم من الأ مجموع ---

أ- 30% - 10 ب- 50% - 30 ج- 50% - 20 د- 75% - 20

8- من العوامل المؤثرة في الولادة هو إقرار --- الذي يجره المسنمة بإقرار

مما يؤدي إلى زيادة القفصات الرحمية

أ- بروستيرون - إنجهين ب- بروستيغلانين - OXT ج- آOXT - بروستيغلانين د- كل ما

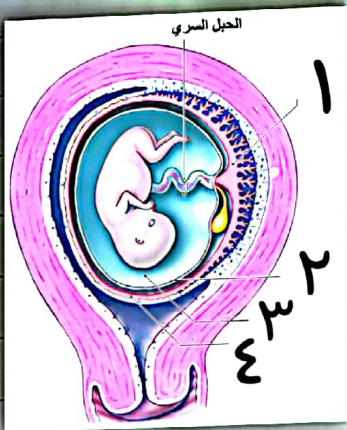
9- أم المعول الآتية لا يسه سبباً عن أسباب نفع التأكسج، فإ

أ- انضفاط الجنل السري ب- التغير المعرط لدم ج- انضفاط المنه المبكر د- قعود منق لسنق

10- كد ما يلي من مسائل من الجنل لاملائ فطورة طاع:

أ- مواضع حاجزية ب- اللولب ج- الققيج لدى الأنثى د- هجوع وضع الجن

(٥٣٨)



السؤال الثاني : أجب عن الأسئلة الآتية :

١- اقل الأرقام الآتية والموقعة برؤوسك

مع ما يوافقها من سميات

جـ. ماذا كروموسوم كل من :

١- الإسترايديل في المرحلة الجنينية جـ. الظفرة المهيبة

للحيوان ٢- هرمون HCG جـ. الورقة الخارجية

٥- الريلاكسين جـ. اللولب

٢- ماذا ينتج عن كل من : ١- انخفاض تراكم اللانثان

الخامسة عند سن ٤٥ لدى الأنثى جـ. ارتفاع تركيز البومبتين

٢- اندماج ظليفتي الزواة الذكورية مع الأكتوية وتقابل الصفيات

السؤال الثالث : أعط تفسيراً علمياً لكل مما يأتي :

(٥٠ و)

١- توقف النمو الطولي لدى الذنث من سن أقل من توقفه لدى الذكر ؟

جـ. تلازم الحماض و الطاف المحيطة بالخلية البنية الثانوية ؟

٢- لا يتعد الاختلال بين حم الدم ورم الجنين ؟

جـ. تكون شهية النساء الحوامل للطعام عالية ؟

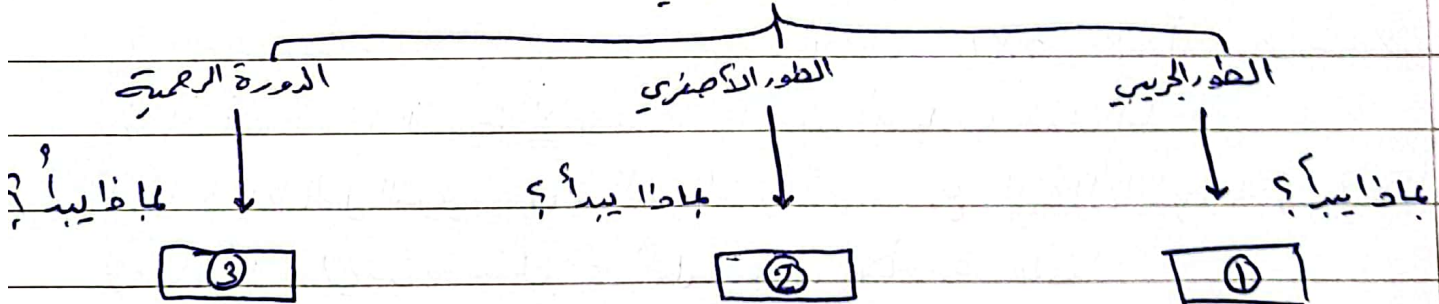
٥- انتقال مرضه الإيدز من الأم إلى جنينها ؟

السؤال الرابع : رتب بدقة مراحل صفكس رضاعي الحليب لدى

الأم المرضع .

السؤال الخامس : أذكر خريطة المفاهيم الآتية :

الدورة الجنينية



السؤال السادس : قارن بين كل من : (١٦٦)

١- مرحلة الاتساع ومرحلة الإطلاق من حيث : مدة كل منهما والأجهزة المعنية لكل منهما

٢- الفناء الأصيلي والفناء الكميوني من حيث : المبدأ

السؤال السابع : (١٦٦)

١- اهتمت مريضة عيادة الهيئة السنائية بدعوى التقلبات مهبلية وتقرحات واغزالات بنفء ومهكة جوية بالإضافة إلى وجود نوب من الأعضاء التناسلية

أجب عن الأسئلة الآتية :

١- ماهو المرض المصاب به المريضة وما سببها؟

٢- ماهي العوازل المسببة لتلك الأعراض؟

٣- ماهي آلية انتقال تلك الأعراض؟

٤- ماهي طرق العناية الواجب على الإنسان اتخاذها لعدم الإصابة بتلك الأعراض؟

انتهت الأسئلة