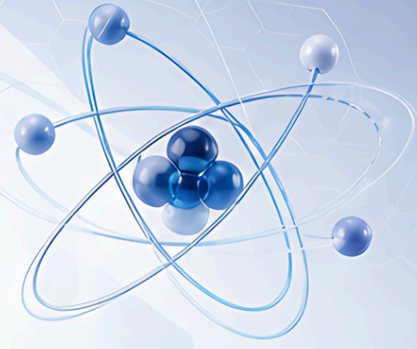


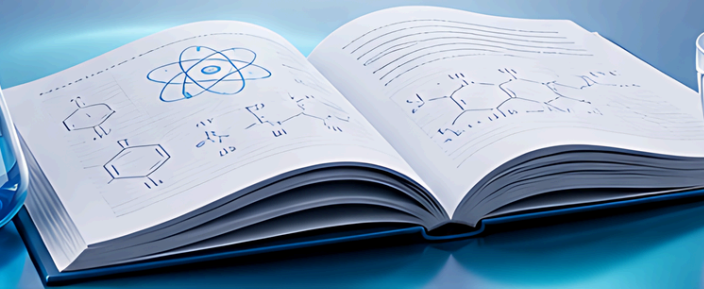
العلوم
التجريبية للجميع
Sabir Alsayyali



ملزمة الاختبارات المركزية

لمادة العلوم

— للصف الثاني المتوسط —
— الفصل الدراسي الثاني —



..... : اسم الطالب/ة



..... : معلم/ة المادة



..... : مديرة/ة المدرسة



المجموعة الأولى

أسئلة اختيار متعدد

1 طبقة من طبقات الجلد تحتوي على الأوعية الدموية والغدد العرقية

أ البشرة ب الطبقة الدهنية ج الأدمة د الطبقة القرنية

2 أي مما ليس من وظائف الجلد

أ إفراز العرق ب إنتاج خلايا الدم الحمراء ج تنظيم درجة حرارة الجسم د تكوين فيتامين د

3 وظيفة الميلانين في الجلد

أ تزيد من فقدان الماء من الجلد ب تساعد على إفراز العرق ج تحمي خلايا الجلد من تأثير الأشعة فوق البنفسجية د تنظم حركة العضلات

4 عضلات مخططة لا إرادية

أ العضلة الهيكلية ب العضلة القلبية ج العضلة الملساء د العضلة الهيكلية والعضلة الملساء

5 أي مما يلي يصنف من المفاصل الثابتة

أ الجمجمة ب مفصل المعصم ج مفصل الكاحل د مفصل الكتف

6 أي جزء من الخلية مسؤول عن استقبال الإشارات العصبية

أ المحور العصبي ب الشق التشابكي ج الشجيرات العصبية د جسم الخلية

مفتاح الإجابة

رقم السؤال	1	2	3	4	5	6
رقم الإجابة	ج	ب	ج	ب	أ	ج

7 اتجاه السيالة العصبية داخل العصبون يكون

7

أ المحور-جسم الخلية- الشجيرات المحور ب الجسم- الشجيرات- المحور ج المحور-الشجيرات- الجسم د الشجيرات- الجسم- المحور

8 من الذي يتحكم برد الفعل المنعكس

8

أ الدماغ ب المخيخ ج الحبل الشوكي د الأعصاب الحسية

9 أين يتجمع الضوء النافذ إلى العين

9

أ العدسة ب القرنية ج القزحية د الشبكية

10 أي مما يلي ليس من أجزاء الأذن الوسطى

10

أ القنوات الهلالية ب السندان ج المطرقة د الركاب

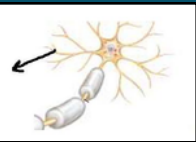
11 من المسؤول عن تحديد موقع رأس الشخص بالنسبة للأرض

11

أ القنوات الهلالية ب السندان ج المطرقة د الركاب

12 يشير السهم إلى

12



أ نواة الخلية ب جسم الخلية ج شجيرات عصبية د شق تشابكي

13 تستجيب البراعم الذوقية لمنبهات

13

أ ضوئية ب صوتية ج كهربائية د كيميائية

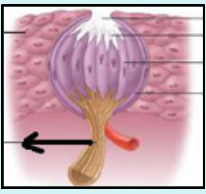
14 المستقبلات الحسية في العين

14

أ الخلايا الشعرية ب المستقبلات الشمية ج المخاريط والعصي د البراعم الذوقية

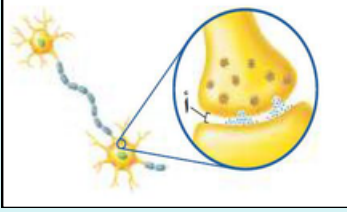
مفتاح الإجابة

رقم السؤال	7	8	9	10	11	12	13	14
رقم الإجابة	أ	ج	د	أ	أ	ج	د	ج



15 الشكل المجاور يمثل برعم ذوقي، يشير السهم إلى

- أ شعيرات ذوقية ب خلايا داعمة ج خلايا حسية د ليف عصبي حسي



16 الجزء المشار إليه بالرمز أ

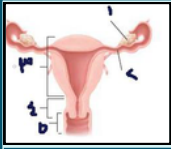
- أ المحور الاسطواني ب الشق التشابكي ج الشجيرات العصبية د النواة

17 الغدد الصم مسؤولة عن إنتاج

- أ الأنزيمات ب الحموض ج اللعاب د الهرمونات

18 الهرمون الذكري الذي تنتجه الخصيتان

- أ التستوستيرون ب الأدرينالين ج الأنسولين د الاستروجين



19 انظر الشكل المجاور حدد رقم الجزء الذي يتم الإخصاب فيه

- أ 1 ب 2 ج 3 د 4

20 عملية تصنيع الحيوانات المنوية يتم في

- أ كيس الصفن ب الخصية ج البربخ د الحويصلة المنوية

21 يقوم المبيضان بإنتاج كل شهر

- أ بويضة واحدة ب بويضتان ج 4 بويضات د عدد كبير من البويضات

22 العضو الذي تتم فيه عملية الإباضة

- أ المبيض ب قناة البيض ج الرحم د عنق الرحم

مفتاح الإجابة

رقم السؤال	15	16	17	18	19	20	21	22
رقم الإجابة	د	ب	ب	أ	ب	ج	ب	أ



للحصول على المنتج تفضل بزيارة المتجر من هنا

<https://sabir5-1-1.com>

كود خصم خاص : (mz)

(اكتب الكود قبل إتمام الطلب وخذ خصم فوري)