



دليل القبول الموحد لبرامج البكالوريوس
وبرامج دبلومات الكليات التطبيقية المجانية

بجامعة الباحة

للعام الجامعي ١٤٤٤هـ

عن القبول



القبول في برامج البكالوريوس والدبلومات المتوسطة بجامعة الباحة هو قبول سنوي، حيث يبدأ استقبال طلبات القبول قبل بداية الفصل الدراسي الأول من كل عام دراسي ويكون ذلك وفق ما تم اتخاذه في مجلس الجامعة، حيث يتم إعلان مواعيد استقبال الطلبات على بوابة القبول الإلكتروني ومن ثم إعلان المرشحين والمرشحات للقبول وفق الآليات المحددة والمنظمة لذلك والتي تم إقرارها واعتمادها من مجلس الجامعة.

الشروط والضوابط العامة لقبول المتقدمين والمتقدمات على برامج البكالوريوس وبرامج دبلومات الكلية التطبيقية المجانية بجامعة الباحة للعام الجامعي ١٤٤٤ هـ



- ◆ أن يكون المتقدم / المتقدمة سعودي الجنسية أو من أم سعودية.
- ◆ أن يكون حاصلًا على شهادة الثانوية العامة أو ما يعادلها من داخل المملكة أو من خارجها.
- ◆ ألا يكون قد مضى على حصوله على شهادة الثانوية العامة أو ما يعادلها مدة تزيد على خمس سنوات.
- ◆ ألا يزيد عمر المتقدم / المتقدمة عن (٢٥ عاماً).
- ◆ يشترط القبول للكليات الصحية أن يكون المتقدم / المتقدمة خريج العام الدراسي ١٤٤٣هـ وأن يكون الطالب قد أتم سنوات الدراسة كاملة للمرحلة الثانوية بالمنطقة.
- ◆ أن يكون حسن السيرة والسلوك.
- ◆ أن يجتاز بنجاح أي اختبار أو مقابلة شخصية تطلبها الجامعة أو الكلية.
- ◆ أن يكون لائقاً طبياً، وفي حال ثبوت عدم ذلك للجامعة الحق في إلغاء القبول أو اتخاذ الإجراء المناسب.
- ◆ ألا يكون قد فصل من الجامعة لأسباب تعليمية أو تأديبية، أو فصل من جامعة أخرى لأسباب تأديبية.
- ◆ تكون الأولوية للقبول للطلاب والطالبات خريجي المدارس الثانوية بمنطقة الباحة.
- ◆ التطعيم بجرعتين من لقاح الثلاثي الفيروسي.
- ◆ استيفاء أي متطلبات إضافية قد يحددها مجلس الجامعة في وقت القبول.
- ◆ للجامعة حق إلغاء القبول النهائي في حال لم ينطبق أي شرط من الشروط العامة أو الخاصة على المتقدم أو المتقدمة.
- ◆ الدخول في المفاضلة لا يعني القبول ولكن يحكم ذلك إنطباق الشروط وتوفر المقاعد في البرنامج العلمي.



شروط ومعايير القبول الخاصة بكلليات جامعة الباحة



كلية الطب



- الحصول على شهادة الثانوية العامة (المسار العلمي نظام المقررات أو العلوم الطبيعية للنظام الفصلي).
- ألا تقل النسبة الثلاثية عن (٩٠%) للدخول في المفاضلة.
- اجتياز الفحص الطبي (من مستشفى حكومي بالمملكة).
- المفاضلة بين المتقدمين :

نسبة القبول الثلاثية **90%**



40%

التحصيلي



30%

القدرات



30%

الثانوية العامة



كلية طب الأسنان



- الحصول على شهادة الثانوية العامة (المسار العلمي نظام المقررات أو العلوم الطبيعية للنظام الفصلي).
- ألا تقل النسبة الثلاثية عن (٨٥%) للدخول في المفاضلة.
- اجتياز الفحص الطبي (من مستشفى حكومي بالمملكة).
- المفاضلة بين المتقدمين :

نسبة القبول الثلاثية **85%**



40%

التحصيلي



30%

القدرات



30%

الثانوية العامة



كلية الصيدلة الإكلينيكية



- الحصول على شهادة الثانوية العامة (المسار العلمي نظام المقررات أو العلوم الطبيعية للنظام الفصلي).
- ألا تقل النسبة الثلاثية عن (٨٠%) للدخول في المفاضلة.
- اجتياز الفحص الطبي (من مستشفى حكومي بالمملكة).
- المفاضلة بين المتقدمين :

نسبة القبول الثلاثية **80%**



40%

التحصيلي



30%

القدرات



30%

الثانوية العامة



كلية العلوم الطبية التطبيقية

- الحصول على شهادة الثانوية العامة (المسار العلمي نظام المقررات أو العلوم الطبيعية للنظام الفصلي).
- ألا تقل النسبة الثلاثية عن (٧٥%) للدخول في المفاضلة.
- اجتياز الفحص الطبي (من مستشفى حكومي بالمملكة).
- المفاضلة بين المتقدمين :

نسبة القبول الثلاثية **75%**



40%

التحصيلي



30%

القدرات



30%

الثانوية العامة



كلية الهندسة



الحصول على شهادة الثانوية العامة
(المسار العلمي نظام المقررات أو العلوم الطبيعية للنظام الفصلي).

ألا تقل النسبة الثلاثية عن (٧٠%) للدخول في المفاضلة.

المفاضلة بين المتقدمين :

نسبة القبول الثلاثية **70%**



40%

التحصيلي



30%

القدرات



30%

الثانوية العامة



كلية علوم الحاسب وتقنية المعلومات



الحصول على شهادة الثانوية العامة
(المسار العلمي نظام المقررات أو العلوم الطبيعية للنظام الفصلي).

ألا تقل النسبة الثلاثية عن (٧٠%) للدخول في المفاضلة.

المفاضلة بين المتقدمين:

70% نسبة القبول الثلاثية



40%

التحصيلي



30%

القدرات



30%

الثانوية العامة



كلية إدارة الأعمال



الحصول على شهادة الثانوية العامة في أي من المسارات العلمية أو النظرية (وفق ما يتطلبه كل برنامج).

ألا تقل النسبة الشائية عن (٧٥%) للدخول في المفاضلة.

تخصص **المحاسبة** لا يقبل سوى المسار العلمي أو الإداري لخريجي وخريجات الثانوية العامة.

تخصص **نظم المعلومات الإدارية** لا يقبل سوى المسار العلمي فقط لخريجي وخريجات الثانوية العامة.

المفاضلة بين المتقدمين:

نسبة القبول الشائية **75%**



50%
القدرات



50%
الثانوية العامة



كلية الآداب والعلوم الإنسانية



- الحصول على شهادة الثانوية العامة في أي من المسارات العلمية أو النظرية.
- ألا تقل النسبة الثنائية عن (70%) للدخول في المفاضلة.
- المفاضلة بين المتقدمين:

نسبة القبول الثنائية **70%**



50%
القدرات



50%
الثانوية العامة



الكلية التطبيقية بالباحة (دبلوم - سنتان)

- أولاً: التخصصات العلمية:

- الحصول على شهادة الثانوية العامة (المسار العلمي).
- ألا تقل النسبة الثنائية عن (٧٥%) للدخول في المفاضلة.
- للمفاضلة بين المتقدمين (٥٠% الثانوية العامة و٥٠% للقدرات).

- ثانياً: التخصصات النظرية:

- الحصول على شهادة الثانوية العامة (المسارين العلمي والنظري).
- ألا تقل النسبة الثنائية عن (٧٥%) للدخول في المفاضلة.
- للمفاضلة بين المتقدمين (٥٠% الثانوية العامة و٥٠% للقدرات).

نسبة القبول الثنائية **75%**



50%

القدرات



50%

الثانوية العامة



الكلية التطبيقية بالباحة (دبلوم - سنتان)

طلاب

المحاسبة المالية



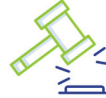
إدارة الموارد البشرية



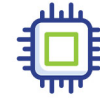
التغذية العلاجية



مساعـد قانوني



تقنية الهندسة الكهربائية



الإرشاد السياحي



الهندسة الزراعية



المدينة الجامعية





الكلية التطبيقية بالباحة (دبلوم - سنتان)

طالبات

المحاسبة المالية



إدارة الموارد البشرية



التغذية العلاجية



مساءد قانوني



المجمع الأكاديمي للطالبات بُّهر





الكلية التطبيقية في المخواة (دبلوم - سنتان)



- أولاً: التخصصات العلمية:

- الحصول على شهادة الثانوية العامة (المسار العلمي).
- ألا تقل النسبة الثنائية عن (٧٥%) للدخول في المفاضلة.
- للمفاضلة بين المتقدمين (٥٠% الثانوية العامة و٥٠% للقدرات).

- ثانياً: التخصصات النظرية:

- الحصول على شهادة الثانوية العامة (المسارين العلمي والنظري).
- ألا تقل النسبة الثنائية عن (٧٥%) للدخول في المفاضلة.
- للمفاضلة بين المتقدمين (٥٠% الثانوية العامة و٥٠% للقدرات).

نسبة القبول الثنائية **75%**



50%

القدرات



50%

الثانوية العامة



الكلية التطبيقية في المخواة (دبلوم - سنتان)



طلاب

المحاسبة المالية



إدارة الموارد البشرية



التغذية العلاجية



تكنولوجيا حماية البيئة



البرمجة وعلوم الحاسب



أمن المعلومات



حي سيال





الكلية التطبيقية في المخواة (دبلوم - سنتان)



طالبات

المحاسبة المالية



إدارة الموارد البشرية



التغذية العلاجية



تكنولوجيا حماية البيئة



البرمجة وعلوم الحاسب



أمن المعلومات



حي القفيل





الكلية التطبيقية في بلجرشي (دبلوم - سنتان)



- أولاً: التخصصات العلمية:

- الحصول على شهادة الثانوية العامة (المسار العلمي).
- ألا تقل النسبة الثنائية عن (٧٥%) للدخول في المفاضلة.
- للمفاضلة بين المتقدمين (٥٠% الثانوية العامة و٥٠% للقدرات).

- ثانياً: التخصصات النظرية:

- الحصول على شهادة الثانوية العامة (المسارين العلمي والنظري).
- ألا تقل النسبة الثنائية عن (٧٥%) للدخول في المفاضلة.
- للمفاضلة بين المتقدمين (٥٠% الثانوية العامة و٥٠% للقدرات).

نسبة القبول الثنائية **75%**



50%

القدرات



50%

الثانوية العامة



الكلية التطبيقية في بلجرشي (دبلوم - سنتان)



طلاب

المحاسبة المالية



إدارة الموارد البشرية



التغذية العلاجية



تحضير المختبرات المدرسية



تقنية المعلومات



بلجرشي





عمادة القبول والتسجيل
Deanship of Admission and Registration
جامعة الباحة Al-Baha University



الكلية التطبيقية في بلجرشي (دبلوم - سنتان)



طالبات

المحاسبة المالية



إدارة الموارد البشرية



التغذية العلاجية



تحضير المختبرات المدرسية



تقنية المعلومات



بلجرشي



مواعيد مراحل القبول للعام الجامعي ١٤٤٤ هـ

استقبال الطلبات

الإثنين - الجمعة
٢٦ - ٣٠ ذي الحجة ١٤٤٣ هـ
٢٥ - ٢٩ يوليو ٢٠٢٢ م

إعلان نتائج الترشيح المبدئي

بنهاية دوام الأربعاء
٥ محرم ١٤٤٤ هـ
٣ أغسطس ٢٠٢٢ م

تثبيت القبول

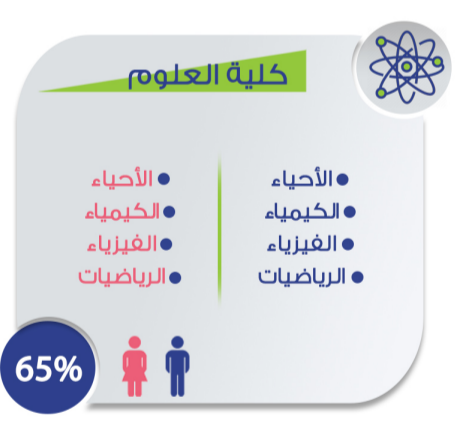
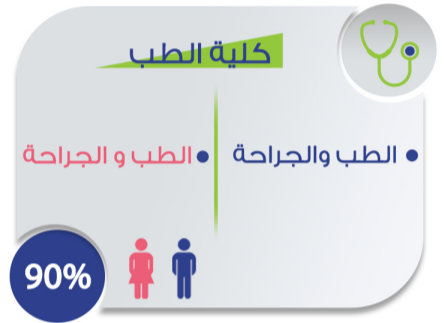
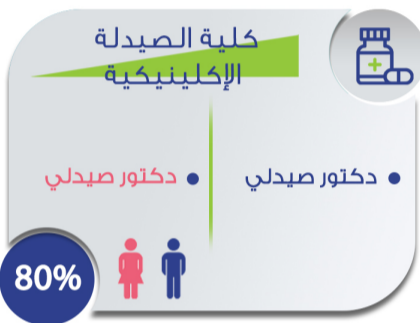
الأربعاء - الجمعة
٥ - ٧ محرم ١٤٤٤ هـ
٣ - ٥ أغسطس ٢٠٢٢ م

ستحدد الدفعات اللاحقة بناءً على الشواغر المتاحة
بعد إعلان الدفعة الأولى وتأكيد القبولات





برامج البكالوريوس ودبلومات الكليات التطبيقية المجانية و خلاصة النسب للقبول بجامعة الباحة للعام ١٤٤٤هـ



النسبة الثلاثية :



النسبة الثنائية :



نسبة ثلاثية

نسبة ثنائية

عمادة القبول والتسجيل
Deanship of Admission and Registration
جامعة الباحة Al-Baha University



تتمنى جامعة الباحة ممثلةً بعمادة القبول والتسجيل
التوفيق لجميع المتقدمين والمتقدمات

للتواصل والإستفسارات
بريد عمادة القبول والتسجيل

DAR@bu.edu.sa



للتواصل والإستفسارات
حساب عمادة القبول والتسجيل
على تويتر

@DAR_bu_edu

