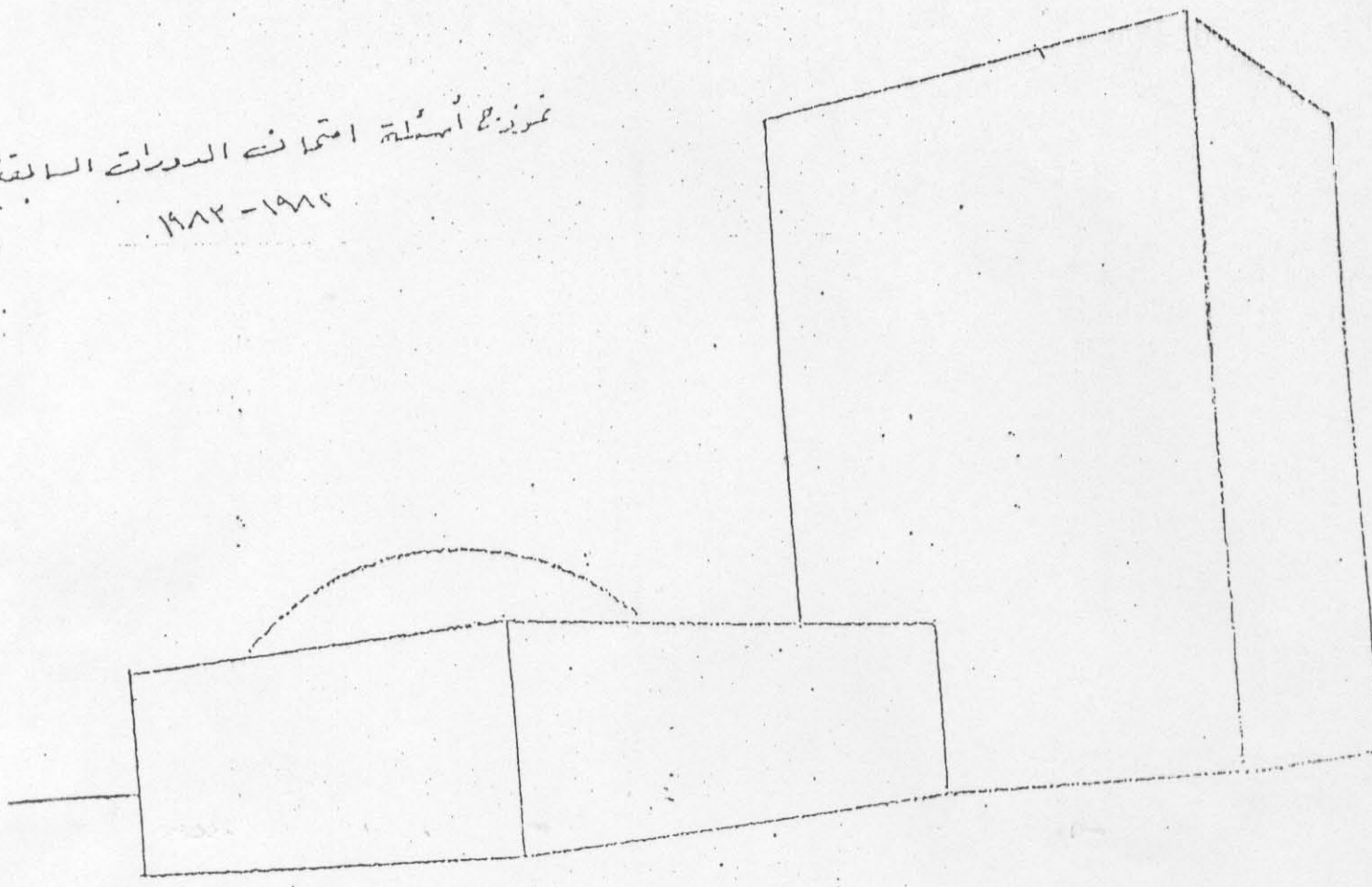




تمرير أسئلة امتحان الدراسات السابقة  
١٩٨٢ - ١٩٨٤



يمثل الشكل المنظوري الرسم اعلاه ، الخطوط المحيطية لبناء  
تكون من كتلين هما

- الكتلة الارتفاعية بارتفاع طابقتين وتساويها لثبة
- الكتلة الشاقولية بارتفاع ثمانية طوابق

الاجابة

تكبير الشكل بالمقياس الذي يراه الطالب دراسيا ،  
اظهار واجهات البناء ورسم ما يلزم من دوائر وشرافات ومد انفسل  
عليها .

تظليل بعض واجهات البناء

مساحة الظلوية المحيطة بالبناء ورسم الطرائق والاشجار والحدائق  
والسيارات والاشخاص والنجار



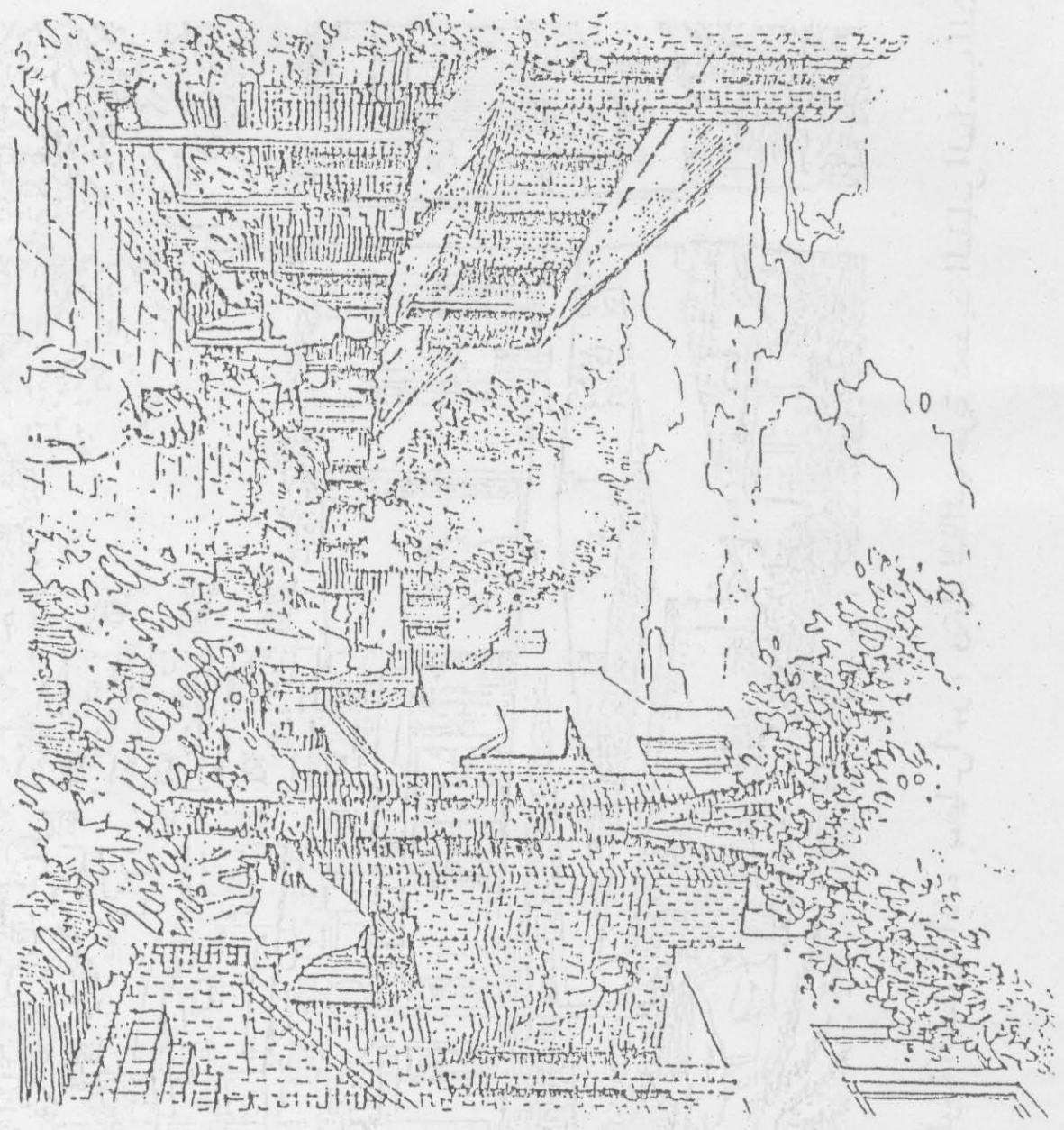
ديانة الشيخين السابقين

استخدمه استقبال في قسم الصلاة

السلام الملكي

١٩٨٣ / ١٩٨٤

شقة الاجتماع : خمس طرقات

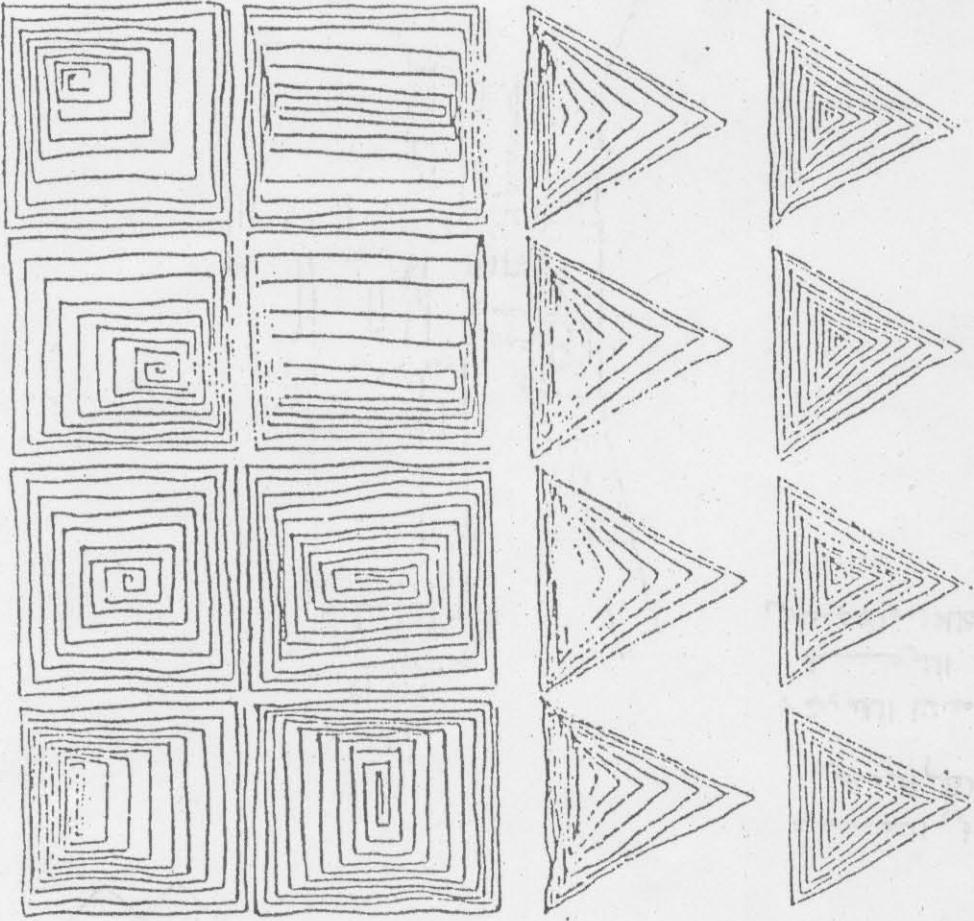


تحتل اللوحة اعلاه فراغ مكثفي شعاعيش عليه مجموعة من القوسات  
 المطورة اعادة رسم هذه اللوحة بهيكلين اكبر ، ويترك للطلاب حرية تحديد المقاييس والارتفاع

الاسم المرحوم

٢٧

المعالم الدراسي ١٩٨٤ / ١٩٨٥  
مدة الامتحان : خمس ساعات



وزارة التعليم العالي  
امتحان القبول في كليات الهندسة المعمارية

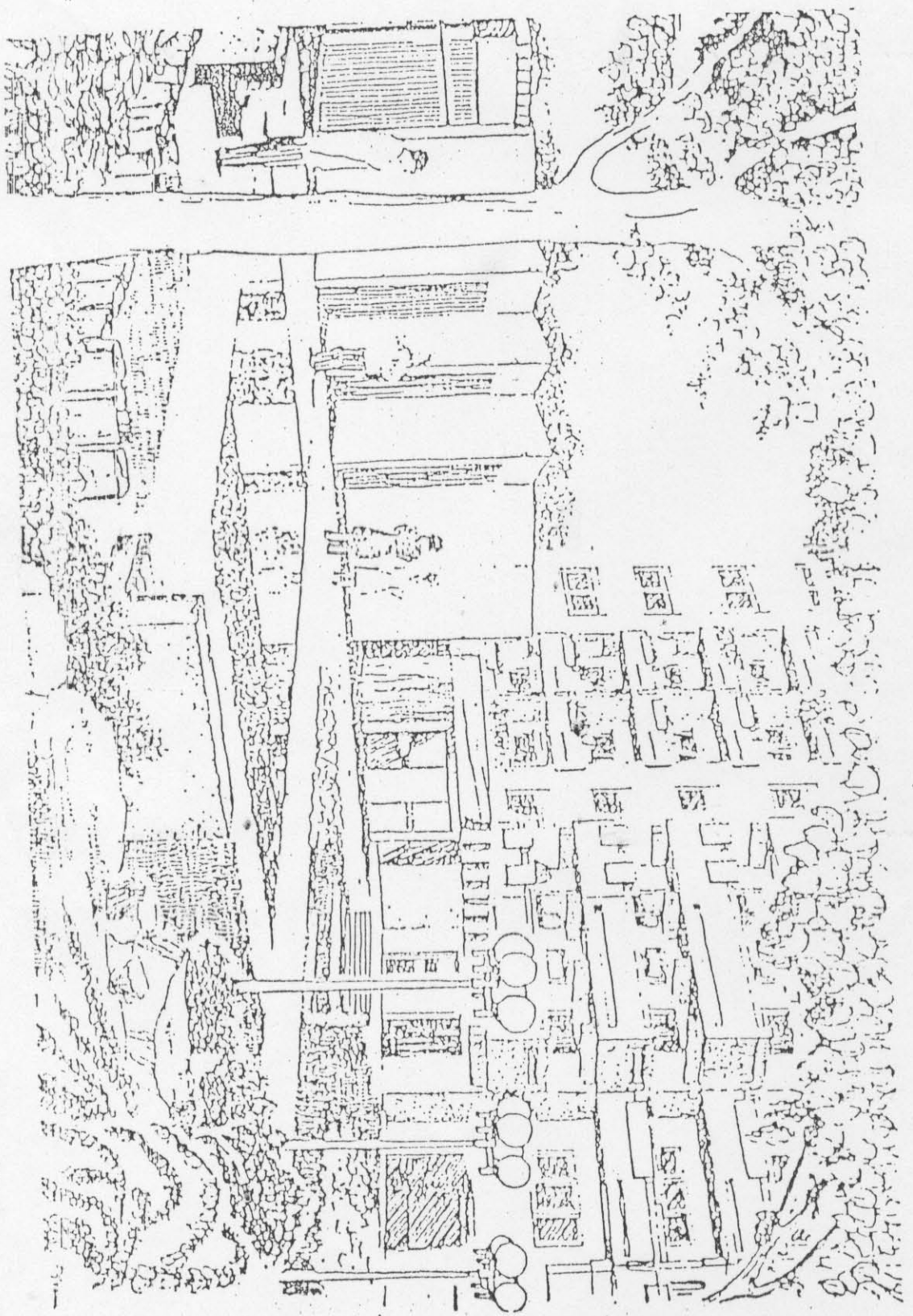
أجب على السؤالين التاليين :  
السؤال الأول : ويرسم في المصف العلوى من ورقة  
الاجابة وبالقلم الرصاص .

اللوحة الجانبية هي مثال لما يمكن تكوينه  
من خلال تكرار رسم مربع وشكل بخطوط  
مستقيمة .

المطلوب : تكوين لوحة جديدة باستعمال  
نفس طريقة الرسم ( الخط المستمر ) ورفس  
العناصر ( المربع والمثلث ) بالشكل والمقياس  
والمعد الذي يراه الطالب مناسباً .

١٩٨٤-١٩٨٥

المسودات الثاني : ويرسم في الصف السفلي من وراء الاجابة وبالخط الرصاص .



المطلوب : اعادة رسم اللوحة المنظورية اعاله بقياس أكبر ، ويترك للطالب حرية تحديد المقياس المناسب للتكبير .



أجب على السؤالين التاليين :

السؤال الأول : ويرسم في النصف العلوي من ورقة الإجابة وبالتفصيل الرصاص •

المرحان المعمارين هما صنفان مكعبين متماثلين كما هو واضح في المعلقة ( A ) من المرسمة النهائية •

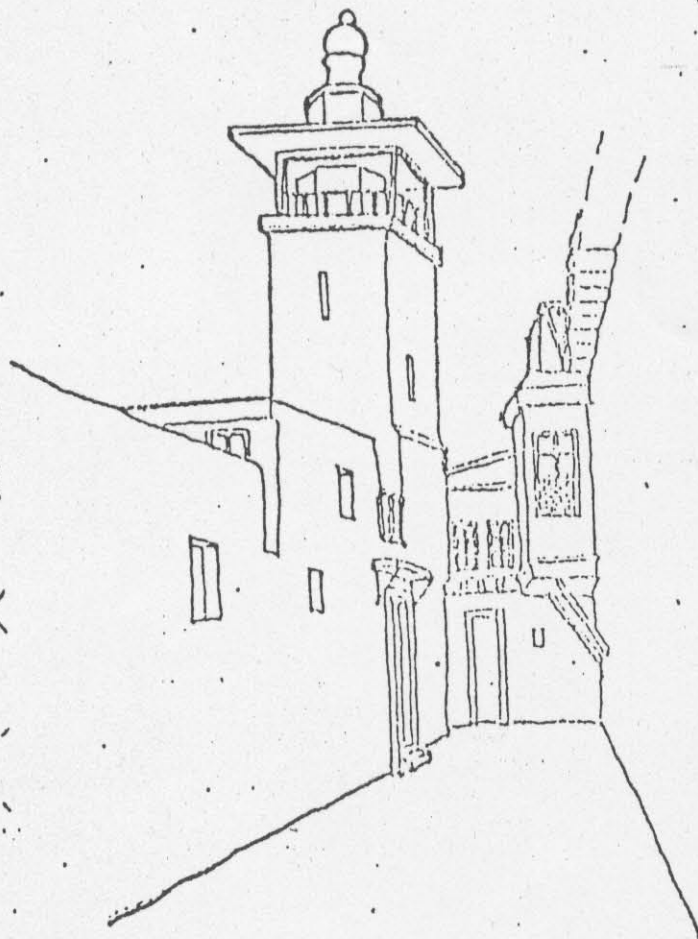
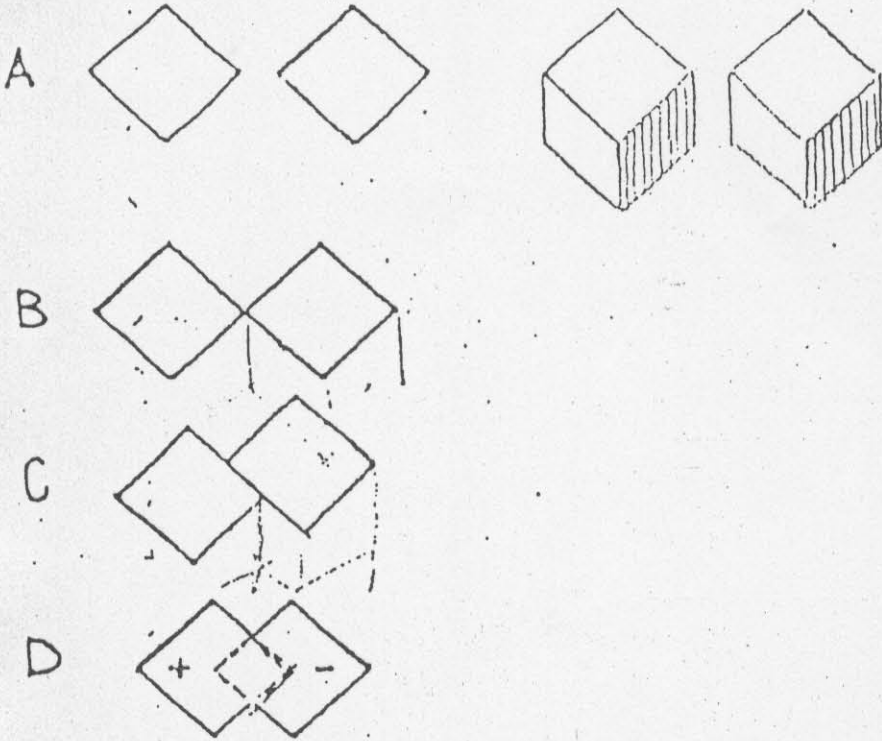
السؤال :

رسم المكعبات المتطابقة للزخفات في الأوضاع ( D, C, B )

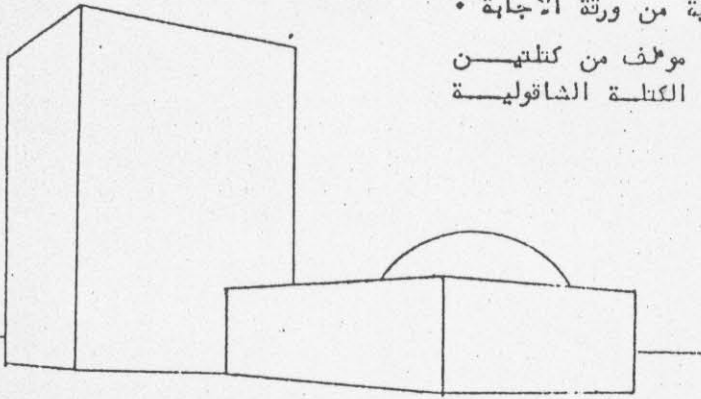
رسم المكعبين مع مستطيلين ما فسي ثلاثة أوضاع أخرى غير المذكورة سابقا •

السؤال الثاني : ويرسم في النصف السفلي من ورقة الإجابة وبالتفصيل الرصاص •

من المرسمة إحدى حارات مدنا القديمة ، المرسومة إعادة رسم هذه اللوحة من أكثر وأجودها بالطلاء والاشخاص المتجهار والى •••••



- السؤال الأول : الددة ساعتان • ويرسم على الصفحة الأولى من ورقة الإجابة •  
ارسم الشكل الموضح أمامك بالأسلوب الذي تراه مناسباً •

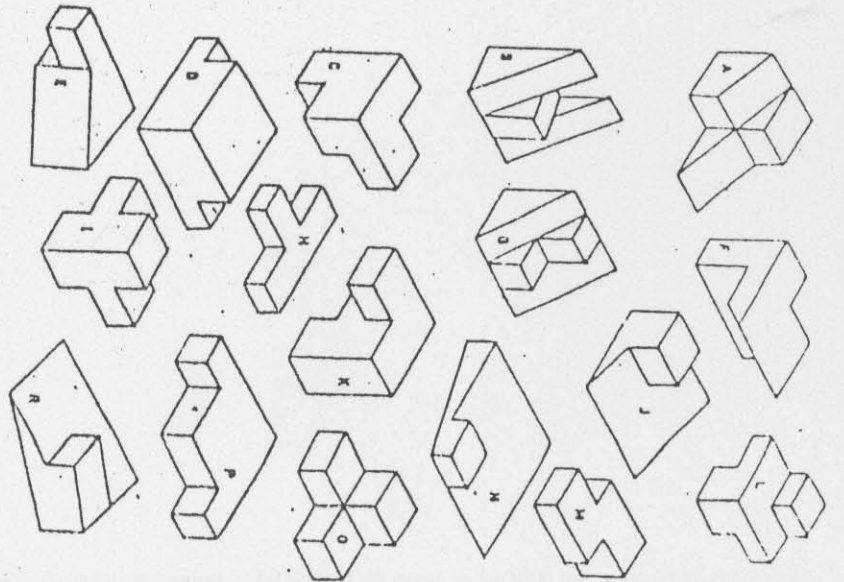
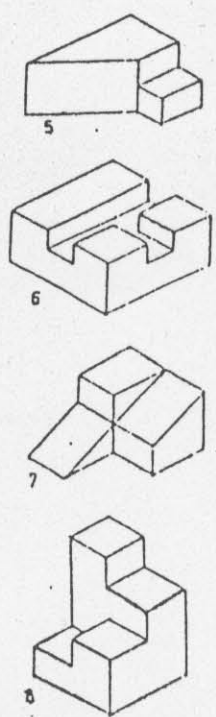
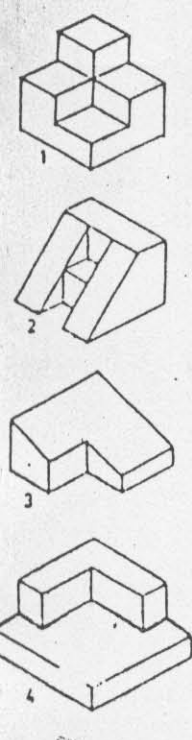


- السؤال الثاني : الددة ساعتان • ويرسم على الصفحة الثانية من ورقة الإجابة •  
يمثل الشكل المنظوري المرسوم الخطوط المحيطية لبناء مؤلف من كتلتين  
شبه : الكتلة الأفتية بارتفاع ثلاثة طوابق وتطلوفا قبة : الكتلة الشاقولية  
بارتفاع عشر طوابق •

الأسلوب : تكبير الشكل وإظهار الواجهات ورسم  
الجزء من نوافذ وشرقات ومداخل وغيرها ثم تحليل  
البنس ومعالجة الدليحة المحيطية به كالاشجار  
والحدائق والبرقيات والسيارات والأشخاص •

- السؤال الثالث : الددة ساعة ونصف • ويرسم على الصفحة الثالثة من ورقة الإجابة •  
أرسم من ذاكرتك احد المباني العامة الموجودة في مدينتك والتي تركت في نفسك انطبعا معماريا  
سميزا • ( يترك للدالب حرية اختيار الاسلوب في الرسم كأن يرسم واجهة او اكثر للمبنى او واجهة ومقط او واجهة  
عند زوايا ٠٠ ) • ثم اكتب في اسفل الصفحة بما لا يزيد عن خمسة أسطر واصفا هذا المبنى •

- السؤال الرابع : الددة نصف ساعة • ويكتب على الصفحة الرابعة من ورقة الإجابة •  
أبحث عن الاشكال ذات الاحرف والتي تتطابق مع الاشكال ذات الارقام ، بحيث تكون شكلا هندسيا  
مختلفا • (متوازي مستطيلات او منشورات ٠٠٠) و اكتب النتيجة على الصفحة الرابعة كما يلي :



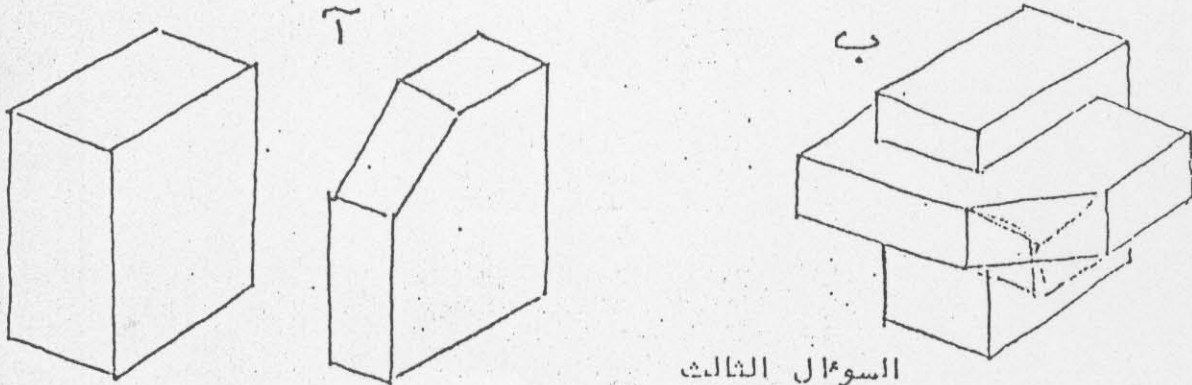
- الشكل ذو الرقم ١ يتطابقه الشكل ذو الحرف ••  
" " " " " " ••  
الشكل ذو الرقم ٨ يتطابقه الشكل ذو الحرف ••

### السؤال الاول

- المدة ساعتان : ويرسم على النصف العلوي من الصفحة الاولى من ورقة الاجابة
- ارسم الشكل الموضح امامك بالاسلوب الذي تراه مناسباً

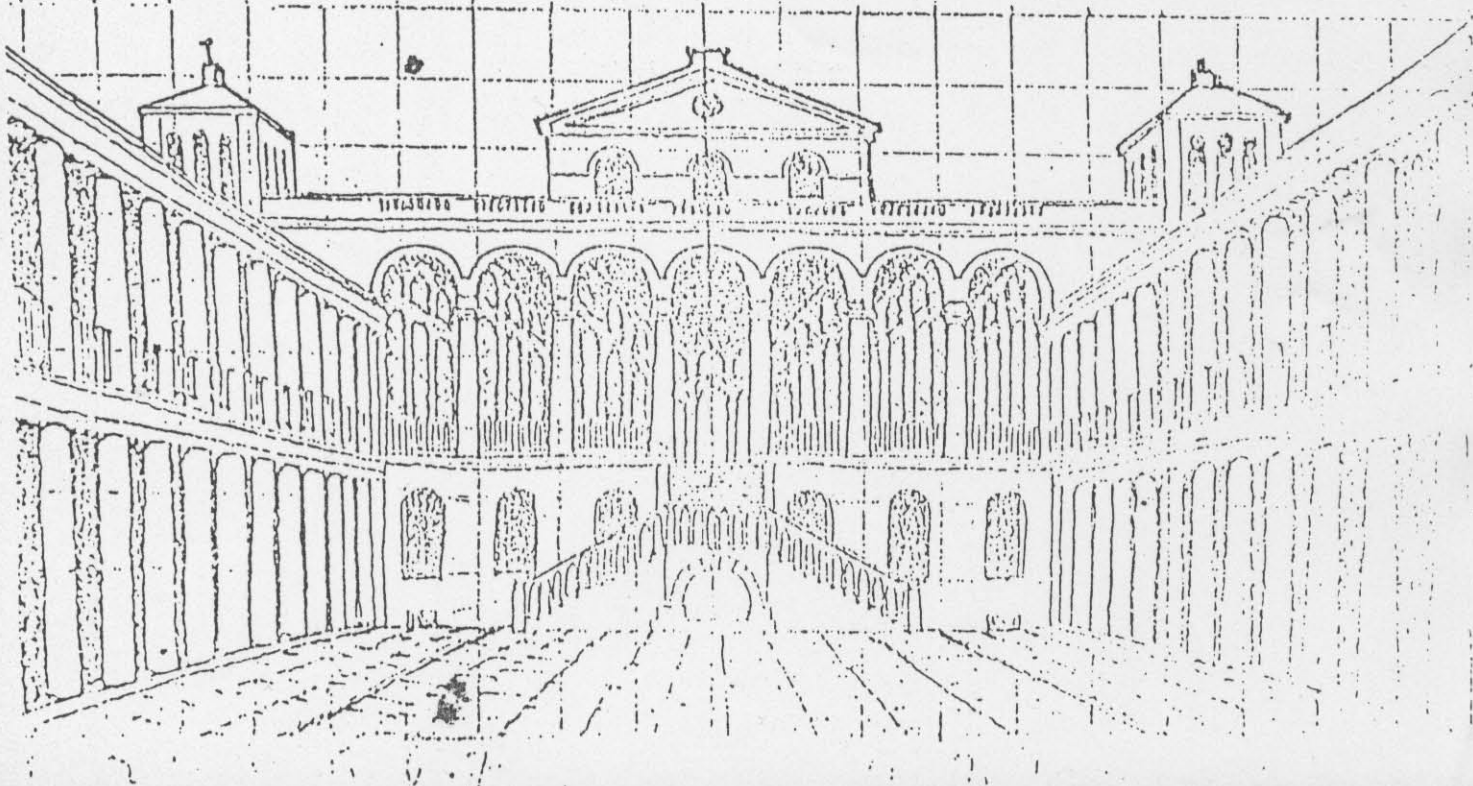
### السؤال الثاني

- المدة ساعة : ويرسم على النصف السفلي من الصفحة الاولى من ورقة الاجابة
- يمثل الشكل المرسوم في الصورة ب مثال لاحد الاختلالات التي يمكن ان تنشأ عن تقاطع الحبيبين المرسومين في الصورة أ
- المطلوب : رسم شكل اشر لتقاطع الحبيبين



### السؤال الثالث

- المدة ساعتان : ويرسم على كامل الصفحة الثانية من ورقة الاجابة
- تمثل اللوحة المنظورية المرسومة ادناه الساحة الداخلية لاحد المباني العامة
- المطلوب : اعادة رسم اللوحة بالشرطية التي يراها الطالب مناسبة بعد تكبيرها وتقليبها واخراجها بالاشخاص والاشجار





الاول ( المدة : ساعتان )

- ويرسم على النصف العلوي من الصفحة الاولى من ورقة الاجابة .
- ارسم الشكل الموضوع امامك بالاسلوب الذي تراه مناسباً .

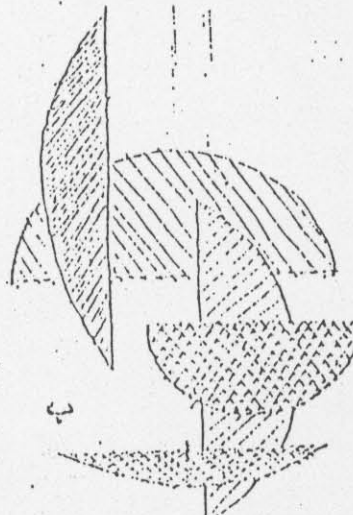
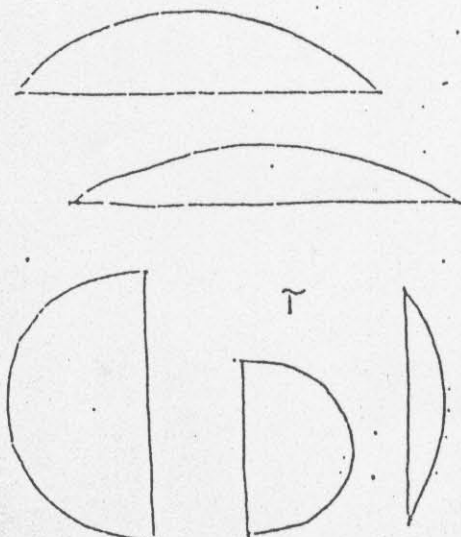
الاول الثاني ( المدة - ساعة ) :

- ويرسم على النصف السفلي من الصفحة الاولى من ورقة الاجابة .

سألت عن عناصر التكوين المرسوم  
في الصورة / ب / من الاجزاء  
التي لها دوائر مختلفة  
المساحات والمروحة فاسم  
الصورة / آ /

المطلوب :  
=====

رسم تكوين اخر بخمسة اجزاء  
من دوائر مختلفة المساحات  
وتوضعها على الورقة بالشكل  
التالي :



الاول الثالث ( المدة - ساعتان ):

- ويرسم على كامل الصفحة الثانية من ورقة الاجابة .

رسم اللوحة المتاورية  
المرسومة الى جانبه احدي  
جوانب مدينة القديمة .

المطلوب :  
=====

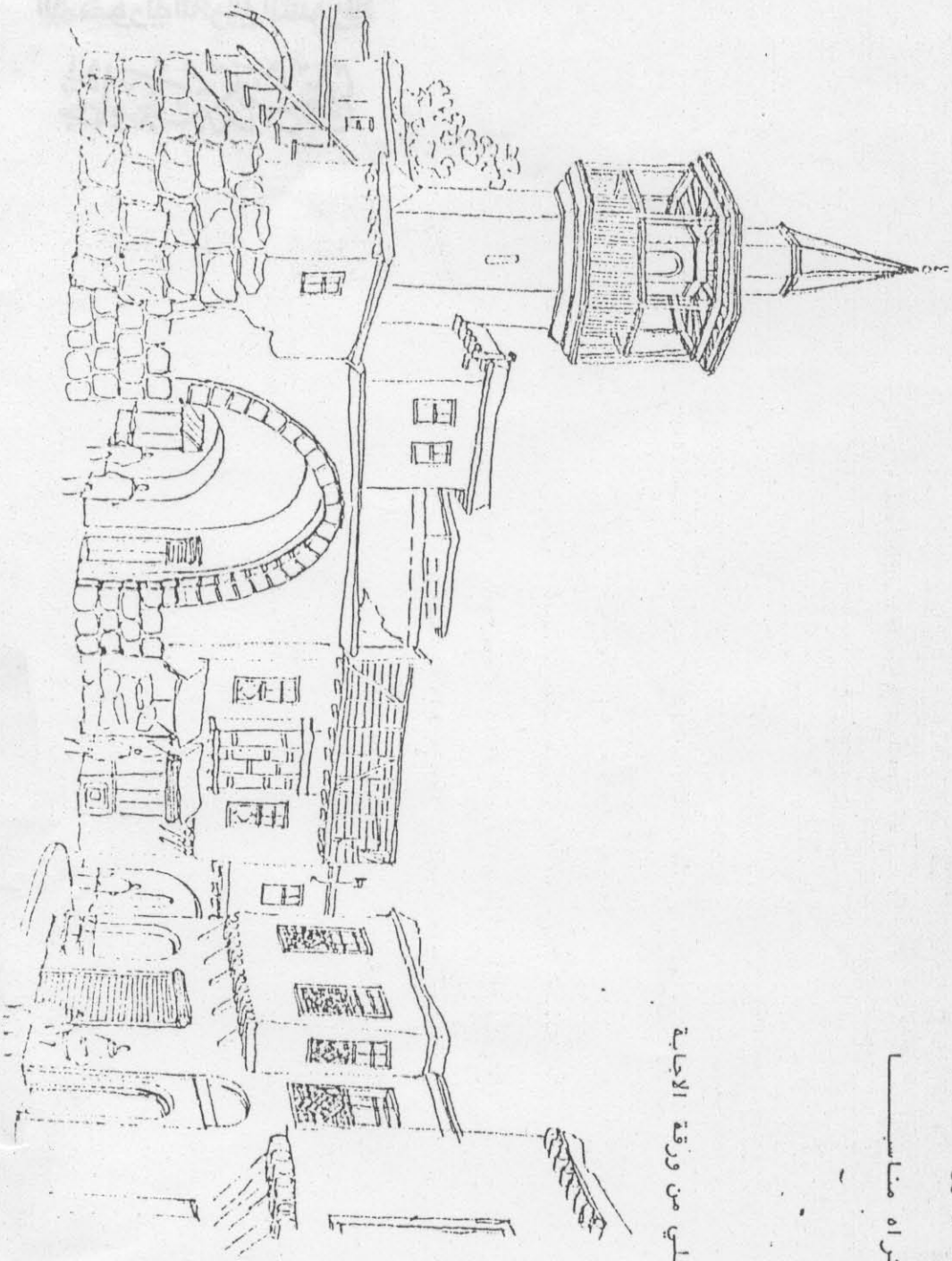
امانة رسم اللوحة بالارضية  
التي يراها الطالب مناسبة  
لحدها وتكديدها وتعاليمها  
واخراجها بالانضمام  
والانضمام وغيرها . . .



السؤال الأول - ( المدة ساعتان ) ويرسم على النصف العلوي من ورقة الاجابة  
ارسم الشكل الموضح امامك بالانبوب الذي تراه مناسباً

السؤال الثاني - ( المدة ثلاث ساعات ) ويرسم على النصف السفلي من ورقة الاجابة

المطلوب اعادة رسم اللوحة  
المنظورية المرسومة الى جانبه بالطريقة  
التي يراها الطالب مناسبة ، بعد تكبيرها  
وتظليلها واخراجها بالاشخاص والاشجار  
والعربات وغيرها .



العام الدراسي : ١٩٩٠ - ١٩٩١

مدة الامتحان : خمس ساعات

وزارة التعليم العالي

امتحان القبول في كليات الهندسة المعمارية

ملاحظة :

- على الطلاب الشهيدين وايضا اعضاء الهيئة التدريسية وذوي الشهداء ، وضع كلمة شهيدي او ابن عذر هيئة تدريسية او ابن شهيد تحت المكان المخصص للاسم والرقم في الزاوية العليا من الورقة .

السؤال الاول ( المدة ساعتان ) :

- ويرسم على النصف العلوي من ورقة الاجابة
- ارسم الشكل الموضوع امامك بالاسلوب الذي تراه مناسباً .

السؤال الثاني ( المدة ثلاث ساعات ) :

- ويرسم على النصف السفلي من ورقة الاجابة

الاسلوب :

- -- اعادة رسم اللوحة بالطريقة التي يراها الطالب مناسبة بعد تكميزها وتظليلها واخراجها بالاشخاص والاشجار وغيرها .



لائحة :

على الطلاب الشيبين و ابناء اعضاء الهيئة التدريسية و ابناء الشهداء ، وضع كلمة شيبين  
او ابن عضو هيئة تدريسية او ابن شهيد تحت المكان المخصص للاسم والرقم في الزاوية  
المعينة من الورقة .

السؤال الاول : المدة ساعتان :

ويرسم على النصف العلوي من ورقة الاجابة  
ارسم الشكل الموضوع امامك بالاسلوب الذي تراه مناسباً .

السؤال الثاني : المدة ثلاث ساعات

تمثل اللوحة حين عمراني سكني محاط بعدد من الابنية المتناظرة .  
السلوب : اعادة رسم اللوحة بالطريقة التي يراها الطالب مناسبة .



العام الدراسي ١٩٩٢ - ١٩٩٣

المدة : خمس ساعات

وزارة التعليم العالي

الجامعة التكنولوجية في كليات الهندسة المعمارية

السؤال الأول : المدة ساعتان

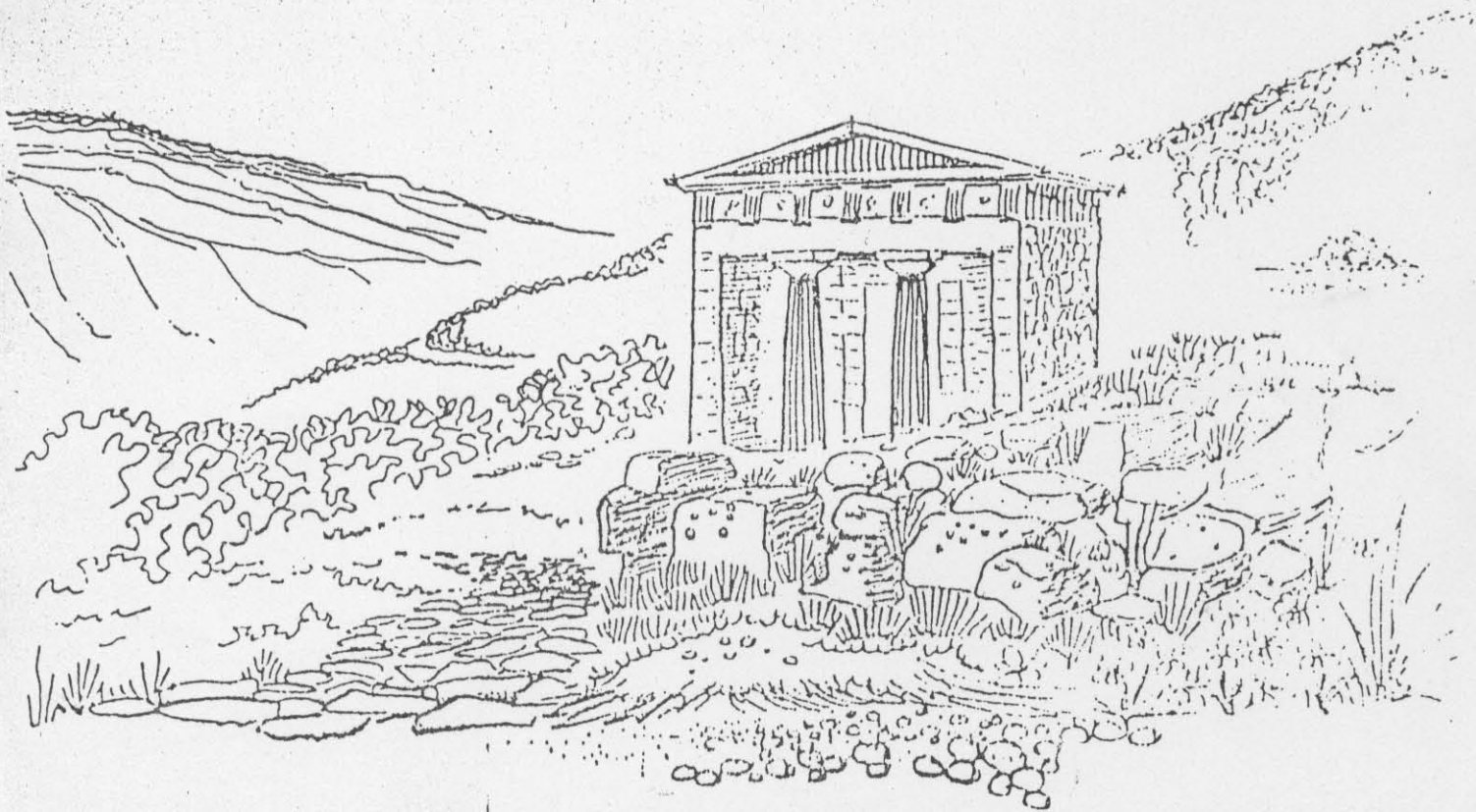
ويرسم على النصف العلوي من ورقة الاجابة

ارسم الشكل الموضوع امامك بالاسلوب الذي تراه مناسباً

السؤال الثاني : المدة ثلاث ساعات

ويرسم على النصف السفلي من ورقة الاجابة

المطلوب : اعادة رسم اللوحة بالطريقة التي يراها الطالب مناسبة



وزارة التعليم العالي

امتحان القبول في كليات الهندسة المعمارية

العام الدراسي ١٩٩٣ - ١٩٩٤

المدة : خمس ساعات

ملاحظة :

- تلى كل طالب تدوين اسمه ورقمه بالقلم الحبر تحت المثلث الاسود في الزاوية العليا من الورقة .

السؤال الاول : المدة ساعتان :

- ويرسم على النصف العلوي من ورقة الاجابة .
- ارسم الشكل الموضوع امامك بالاسلوب الذي تراه مناسباً "

السؤال الثاني : المدة ثلاث ساعات :

- ويرسم على النصف السفلي من ورقة الاجابة .
- المطلوب : اعادة رسم اللوحة بالطريقة التي يراها الطالب مناسبة .



ملاحظة :

على كل طالب تدوين اسمه ورقمه بالقلم الحبر تحت المثلث الاسود في الزاوية العليا من الورقة .

المسألة الأولى : المدة ساعتان :

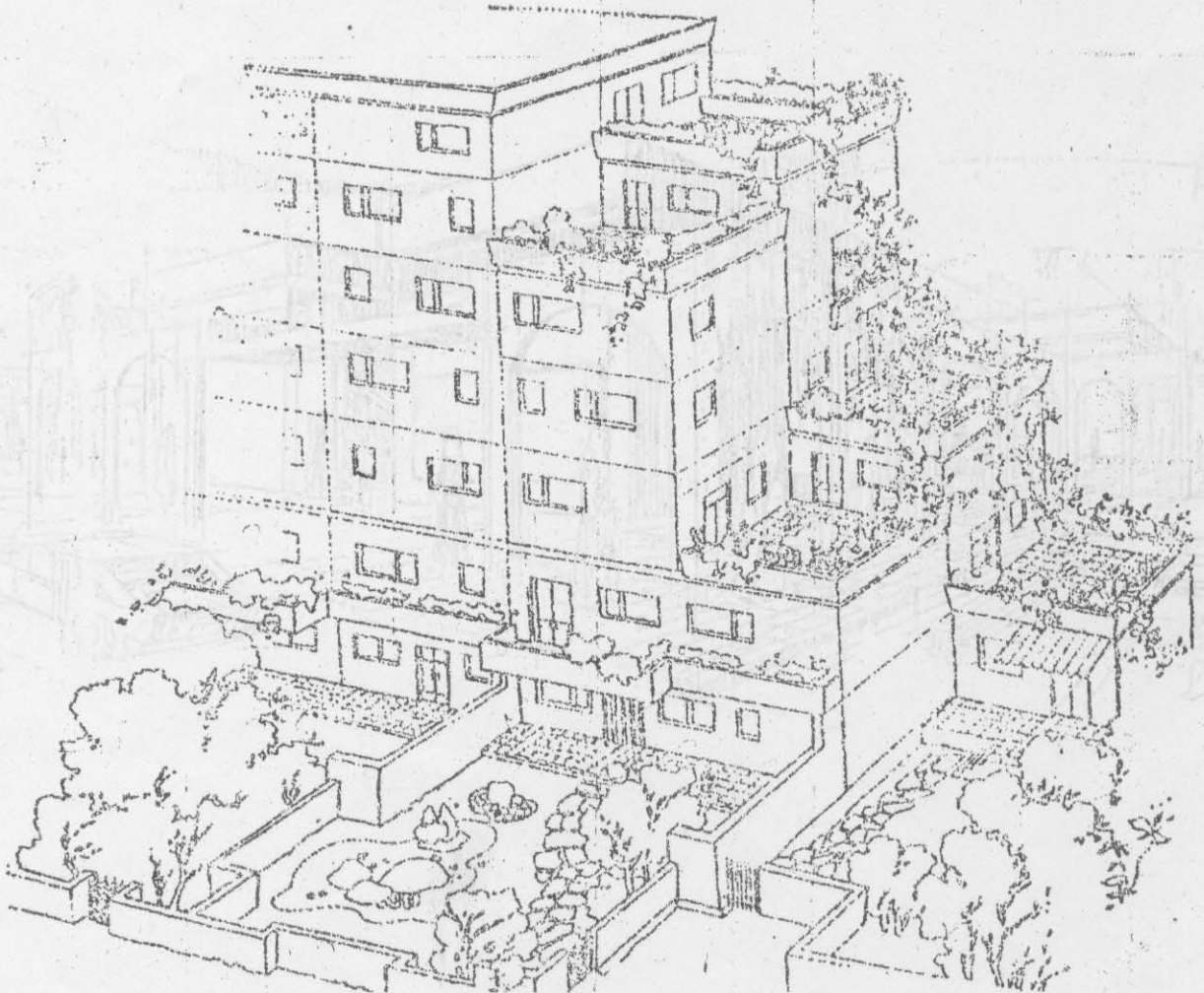
ويرسم على النصف العلوي من ورقة الاجابة .

ارسم الشكل الموضوع امامك بالاسلوب الذي تراه مناسباً .

المسألة الثانية : المدة ثلاث ساعات :

ويرسم على النصف السفلي من ورقة الاجابة .

المطلوب : اعادة رسم اللوحة بالطريقة التي يراها الطالب مناسبة .



امتحان القبول في كليات الهندسة المعمارية المدة : خمس ساعات

ملاحظة : على الطلاب الشبان وبنات أعضاء الهيئة التدريسية وبنات الشهداء وضع كلمة شبيبي أو ابن عضو هيئة تدريسية أو ابن شهيد تحت المكان المخصص للاسم والرقم في الزاوية العليا من الورقة .

السؤال الأول المدة ساعتان

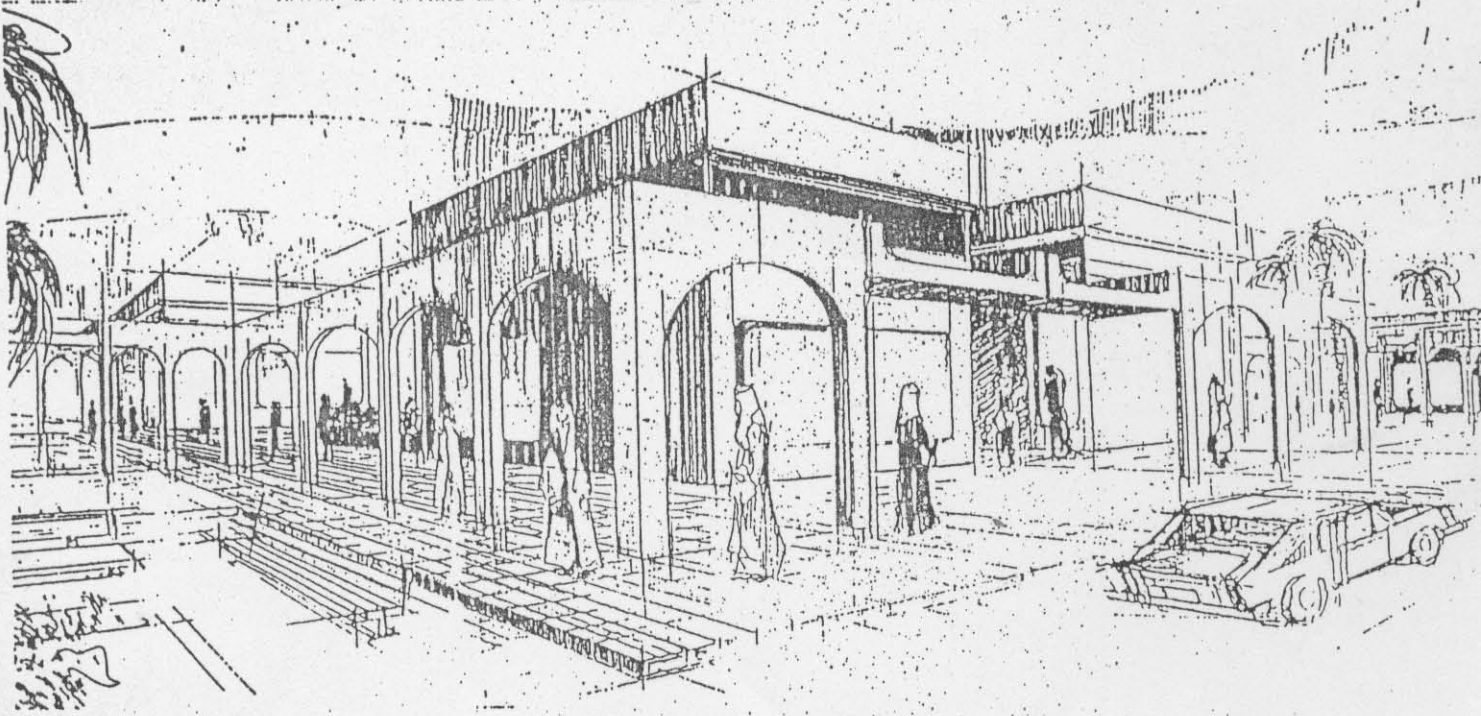
ويرسم على النصف العلوي من الورقة

ارسم الشكل الموضوع أمامك بالأسلوب الذي تراه مناسباً .

السؤال الثاني المدة ثلاث ساعات

ويرسم على النصف السفلي من الورقة

المطلوب : إعادة رسم اللوحة بالطريقة التي يراها الطالب مناسبة بعد تكبيرها وتظليلها واخراجها بالأشخاض والأشجار وغيرها .





العام الدراسي ١٩٩٦-١٩٩٧  
المدة : خمس ساعات

وزارة التعليم العالي  
امتحان القبول في كليات الهندسة المعمارية

ملاحظة:

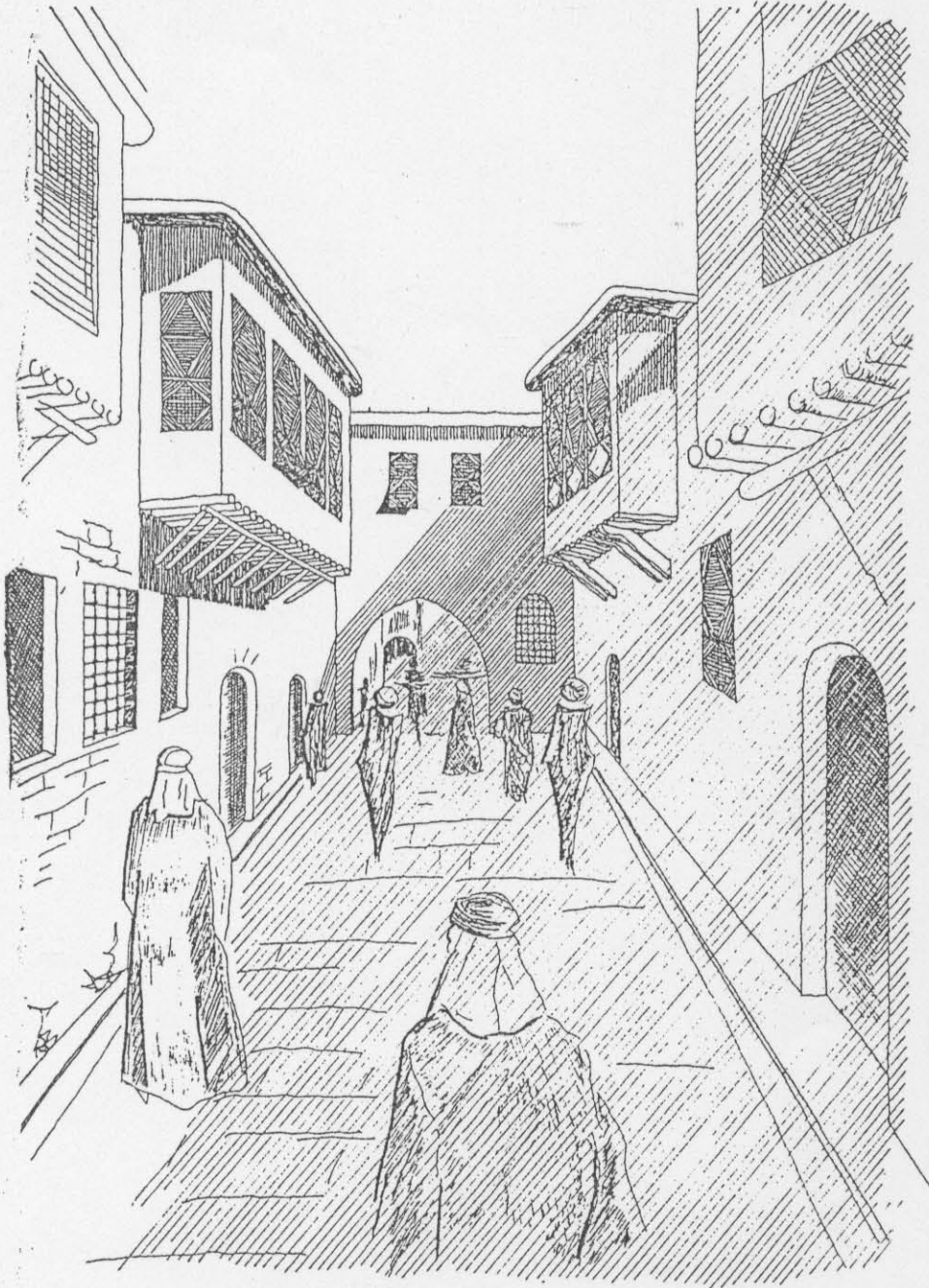
على كل طالب تدوين اسمه ورقمه بالقلم الحبر تحت المثلث الاسود في الزاوية العليا من الورقة

السؤال الاول: المدة ساعتان:

ويرسم على النصف العلوي من الورقة.  
ارسم للشكل الموضوع امامك بالاسلوب الذي تراه مناسباً.

السؤال الثاني: المدة ثلاث ساعات:

ويرسم على النصف السفلي من ورقة الاجابة.  
المطلوب اعادة رسم اللوحة بالطريقة التي يراها الطالب مناسبة.



امتحان القبول في كليات الهندسة المعمارية

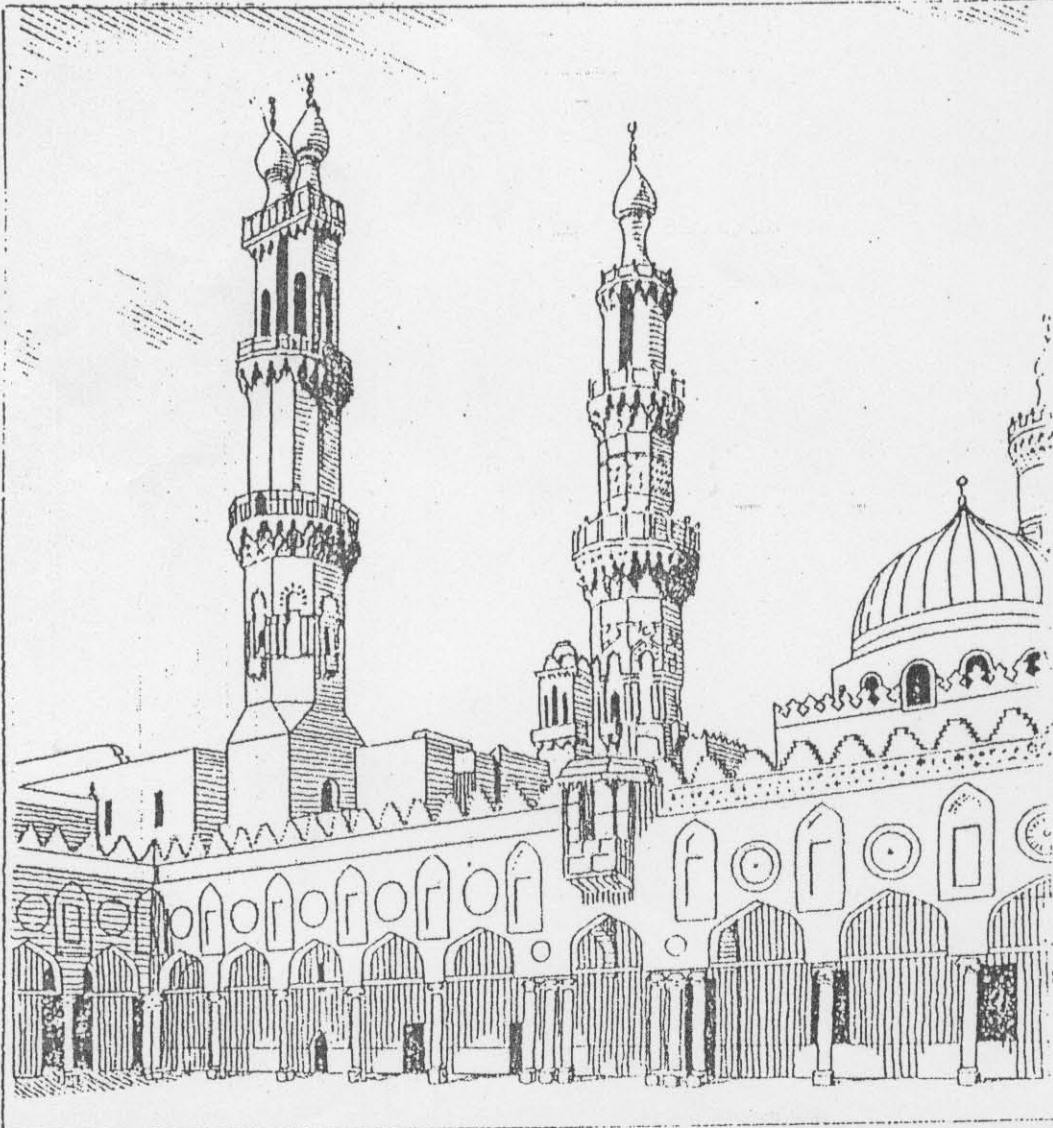
- ١ - يمنع على الطالب تدوين أية اشارة أو علامة أو كلمة خارجة عن موضوع السؤال .
- ٢ - يسجل الطالب اسمه ورقم تسجيله في الكلية في الزاوية العليا للورقة وضمن المثلث الاسود
- ٣ - على الطلاب الشيبينيين وأبناء الشهداء وأبناء أعضاء الهيئة التدريسية تدوين صفتهم ضمن نفس المثلث الاسود وليس خارجه .

السؤال الأول : المدة ساعتان

- ويرسم على النصف العلوي من ورقة الاجابة .
- أرسم الشكل الموضوع أمامك بالأسلوب الذي تراه مناسباً

السؤال الثاني ، المدة ثلاث ساعات

- ويرسم على النصف السفلي من ورقة الاجابة .
- المطلوب : اعادة رسم اللوحة وتكبيرها بالطريقة التي يراها الطالب مناسبة .



العام الدراسي ١٩٩٨-١٩٩٩

وزارة التعليم العالي

مدة الامتحان : خمس ساعات

امتحان القبول في كليات الهندسة المعمارية

ملاحظة : على كل طالب تدوين اسمه ورقمه بالقلم الحبر تحت المثلث الأسود في الزاوية العليا من الورقة .

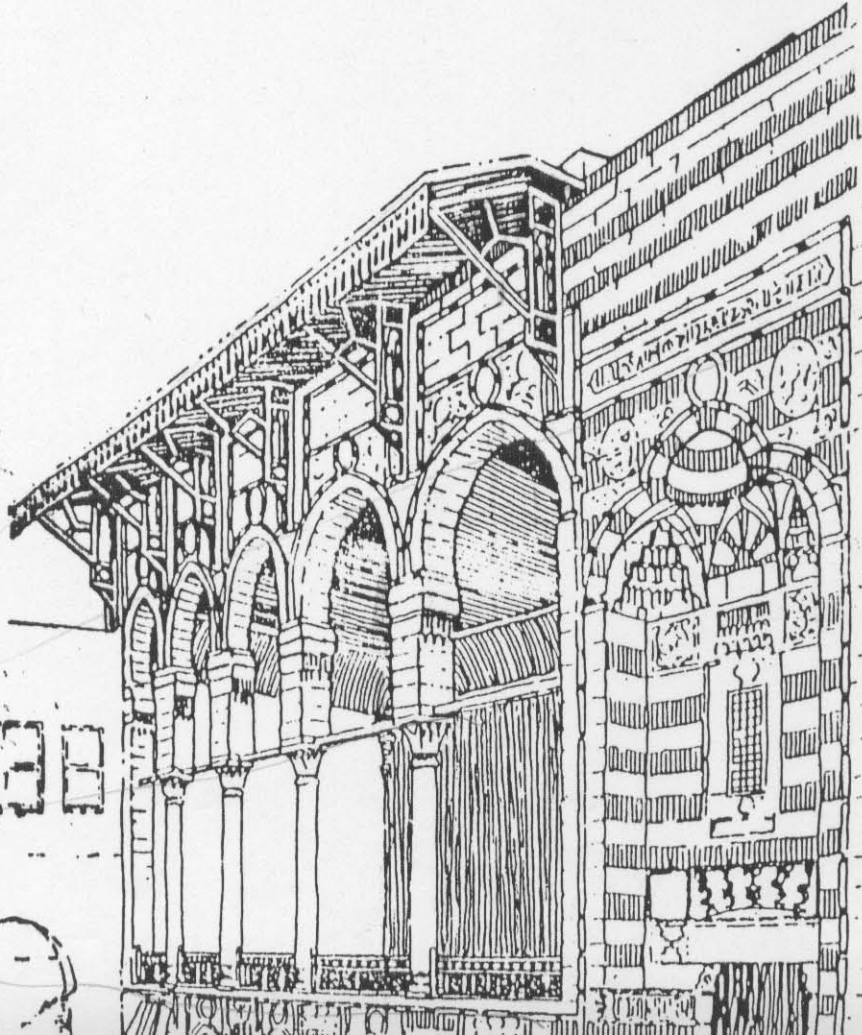
السؤال الأول : المدة ساعتان :

ويرسم على النصف العلوي من الورقة .  
ارسم الشكل الموضوع أمامك بالأسلوب الذي تراه مناسباً .

السؤال الثاني : المدة ثلاث ساعات :

ويرسم على النصف السفلي من الورقة .

وتكبيرها  
المطلوب إعادة رسم اللوحة بالطريقة التي يراها الطالب مناسبة .



العام الدراسي ١٩٩٩-٢٠٠٠  
مدة الامتحان : خمس ساعات

وزارة التعليم العالي  
امتحان القبول في كليات الهندسة المعمارية

ملاحظة : على الطلاب الشببيين وأبناء أعضاء الهيئة التدريسية وذوي الشهداء ، وضع كلمة شببي أو أبناء أعضاء هيئة تدريسية أو ابن شهيد تحت المكان المخصص للاسم والرقم في الزاوية العليا من الورقة .

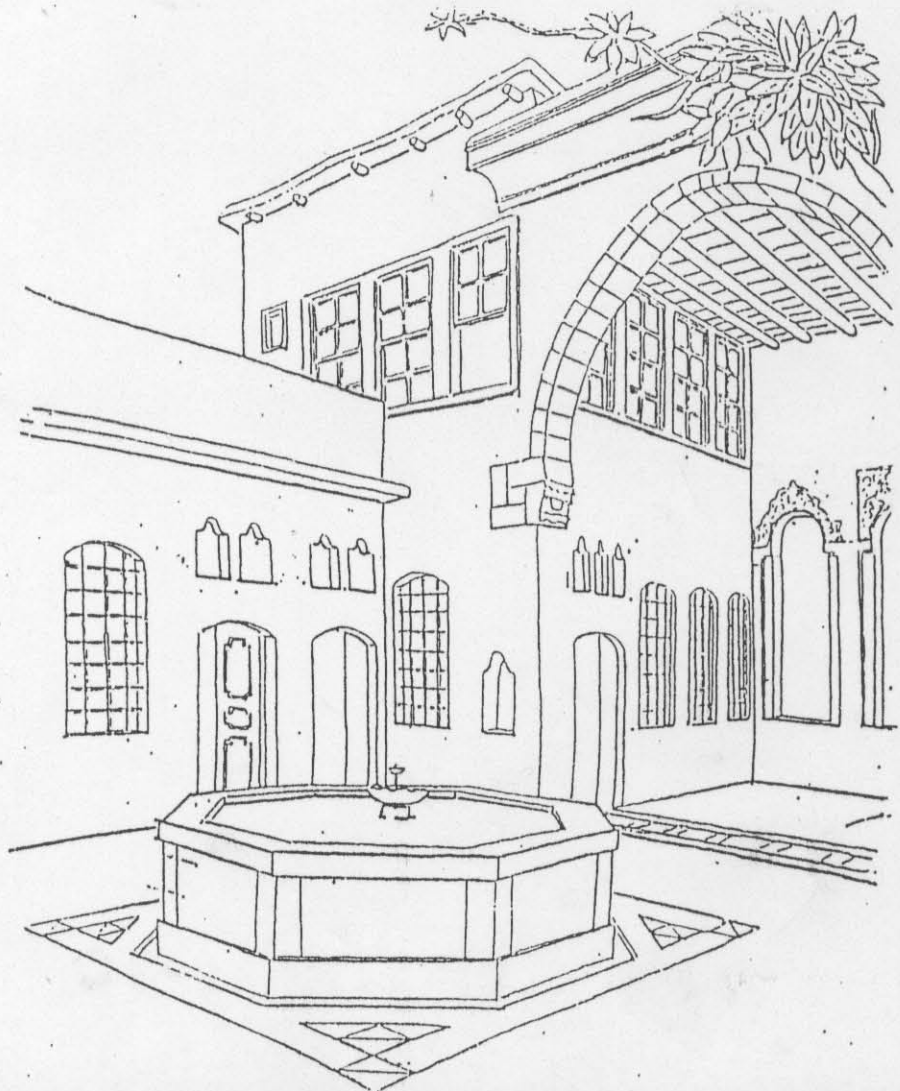
السؤال الأول (المدة ساعتان) :

ويرسم على النصف العلوي من ورقة الإجابة .  
- ارسم الشكل الموضوع أمامك بالأسلوب الذي تراه مناسباً .

السؤال الثاني (المدة ثلاث ساعات) :

ويرسم على النصف السفلي من ورقة الإجابة .  
المطلوب :

- إعادة رسم اللوحة بالطريقة التي يراها الطالب مناسبة بعد تكبيرها وتظليلها وإخراجها بالأشخاص والأشجار وغيرها .



العام الدراسي ٢٠٠٠/٢٠٠١

المدة الزمنية: خمس ساعات

الجمهورية العربية السورية

وزارة التعليم العالي

## امتحان القبول في كليات الهندسة المعمارية

ملاحظة : على الطلاب الشيبين وأبناء أعضاء الهيئة التدريسية وأبناء الشهداء وضع كلمة شبيبي أو ابن عضو هيئة تدريسية أو ابن شهيد جانب المكان المخصص للاسم والرقم في الزاوية العليا من الورقة .

السؤال الاول : المدة ساعتان ( يرسم على النصف العلوي من الورقة ) .

المطلوب : رسم الشكل الموضوع أمام الطالب بالأسلوب الذي يراه مناسباً .

السؤال الثاني : المدة ثلاث ساعات ( يرسم على النصف السفلي من الورقة ) .

المطلوب : إعادة رسم اللوحة بعد تكبيرها وإخراجها بالطريقة التي يراها الطالب مناسبة .



المدة الزمنية أربع ساعات  
٢٠٠٢ - ٢٠٠١

الجمهورية العربية السورية  
وزارة التعليم العالي

امتحان القبول في كليات الهندسة المعمارية  
( المرحلة الثانية )

ملاحظة : على الطلاب الشيبين وأبناء أعضاء الهيئة التدريسية وأبناء الشهداء وضع كلمة شيبى أو ابن عضو هيئة تدريسية أو ابن شهيد جانب المكان المخصص للاسم والرقم في الزاوية العليا من الورقة.

السؤال الأول :

- أ - ضمن مربع أبعاده  $12 \times 12$  سم يطلب إيجاد تكوين من خطوط منحنية فقط .  
ب - ضمن مربع أبعاده  $12 \times 12$  سم أرسم حجمين متداخلين ( للطلاب حرية اختيار الحجم : مكعب - هرم - كرة - مخروط ... الخ )

السؤال الثاني :

على الطالب إعادة رسم الشكل المبين بعد تكبيره وإخراجه بالطريقة التي يراها مناسبة .



المدة الزمنية أربع ساعات  
٢٠٠٢ - ٢٠٠٣

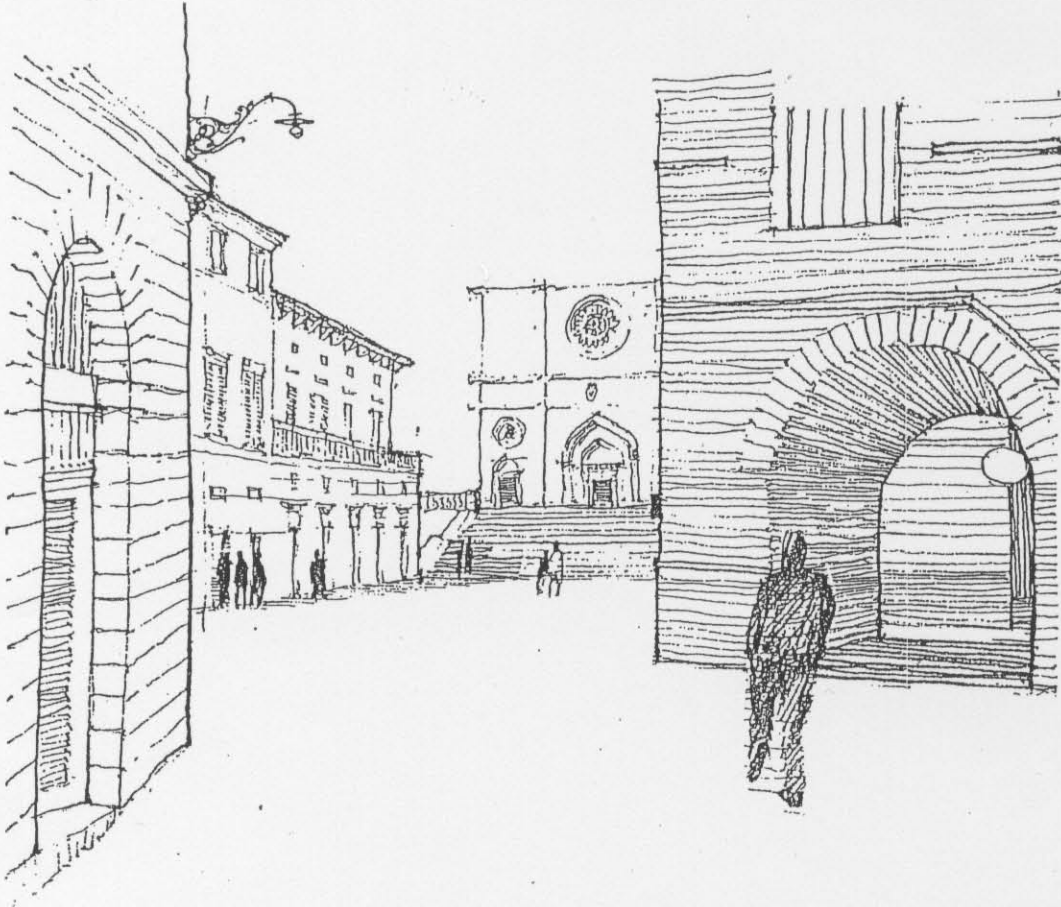
الجمهورية العربية السورية  
وزارة التعليم العالي

امتحان القبول في كليات الهندسة المعمارية  
(المرحلة الثانية)

السؤال الأول: أرسم تكويناً مؤلفاً من ثلاثة حجوم هي ( متوازي مستطيلات - مكعب - أسطوانة ) على أن يكون إثنان منها على الأقل متداخلان وذلك ضمن مربع أبعاده ( ٢٥ في ٢٥ سم ) .

السؤال الثاني: على الطالب إعادة رسم الشكل المبين يعد تكبيره وإخراجه بالطريقة التي يراها مناسبة .

ملاحظة: كل ورقة تحمل إشارة ليس لها علاقة بالموضوع تستبعد من التحكيم ، وتوضع جميع الأسماء وصفاتها (ابن عضو هيئة تدريسية - أبناء شهداء - شبيبي- تعليم موازي) في الزاوية المخصصة لمكان الاسم والتي سيتم إغلاقها .



الجمهورية العربية السورية

وزارة التعليم العالي

المسابقة الثانية للدخول إلى كلية الهندسة

المعمارية لعام 2003-2004 - المدة أربع ساعات



س 1- أرسم الشكل المبين  
ضمن مستطيل أبعاده  
30\*20 سم تقريبا  
وضع عليه الظلال  
والإخراج مع  
إضافة بعض العناصر  
التي يراها الطالب  
مناسبة

س 2- يراد إنشاء تكوين حتمي مؤلف من وحدة حجمية متكررة خمس مرات، وللطالب حرية اختيار نوعية الوحدة المتكررة (مكعب - متوازي مستطيلات - موشور - الخ) وكذلك اختيار شكل ترابط الوحدات المتكررة (متداخلة- متراكبة فوق بعضها- مصطفة بشكل مستطيل - الخ) يوضع هذا السؤال ضمن مستطيل بأبعاد 30\*20 سم تقريبا .  
ملاحظة: يكتب الاسم والرقم في المكان المخصص لذلك على الورقة الامتحانية  
ونلفت انتباه الطلاب إلى عدم كتابة أية عبارة (شبيهة- تعليم موازي- ابن عضو هيئة تدريسية) أو أية إشارة في أي مكان من الورقة، باستثناء المكان المخصص المشار إليه والذي سيتم تغطيته.

الدكتور رضوان طحلاوي

الدكتورة جمان المنجد

الدكتور أنيس الذكر

الدكتور محمد حاكمي



امتحان المرحلة الثانية

للقبول في كليات الهندسة المعمارية

يبين الرسم السريع المبسط زاوية في باحة لأحد البيوت العربية التقليدية. المطلوب إعادة رسم الشكل ضمن حيز أبعاده (30/30) سم تقريباً، وهو عادل لضعف الصورة الميئية) واستكمالها، وإظهاره بالشكل الفني المناسب مع الاستيلاء على عناصر العمارة العربية التقليدية الداخلية (بركة ماء، عريشة، و... مشربية... الخ)!

ملاحظة:

1) تكتب الأسماء وصفاتها (ابن عضو هيئة تدريسية، ابن شهيد، شبيبي، تعليم موازي) في الزاوية المخصصة والتي سيتم إغلاقها.

2) كل ورقة تحمل إشارة ليس لها علاقة بالموضوع تستبعد من التحكيم قطعاً!



المدة الزمنية : أربع ساعات  
للعام الدراسي ٢٠٠٧ - ٢٠٠٨

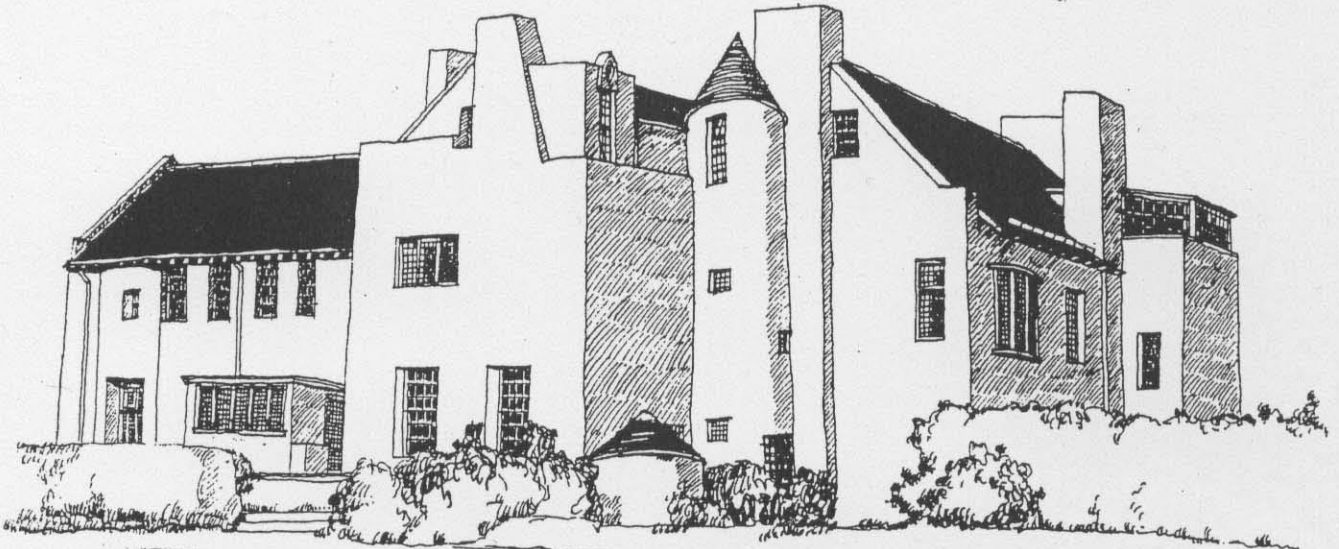
الجمهورية العربية السورية  
وزارة التعليم العالي

### امتحان القبول في كليات الهندسة المعمارية

#### السؤال :

على الطالب إعادة رسم الشكل المبين بعد تكبيره وإخراجه بالطريقة التي يراها مناسبة .

ملاحظة كل ورقة تحمل إشارة ليس لها علاقة بالموضوع تستبعد من التحكيم ،  
وتوضع جميع الأسماء وصفاتها ( ابن عضو هيئة تدريسية - أبناء شهداء - شبيبي -  
تعليم موازي ) في الزاوية المخصصة لمكان الاسم والتي سيتم إغلاقها .



*[Handwritten signatures and marks]*