

## اختبار الدروس ( 7 - 11 ) عصبية

أولاً: اختر الإجابة الصحيحة للإجابلي

1- مركز عصبى مسؤول عن الشعور بالفرح ،

- أ- اللوزة
- ب- الحصين
- ج- التشكيل السيلكي
- د- النواة المتكئة

2- يتم تحديد مكان النظم وخصيته فيها ،

- أ- الباهات الحسية الأولية
- ب- الباهات الحسية الحسية الثانوية
- ج- الباهات الحسية الحسية
- د- التشكيل السيلكي والمهادين

3- يقع أمام شق رولاندو مباشرة ،

- أ- الباحة المحركة الأولية
- ب- الباحة المحركة الثانوية
- ج- الباحة الحسية
- د- الباحة بروتوكه

4- تعمل على إدرال كمعاني السيليدات العصبية الحسية القادمة من

- أ- الباحة الترابطة الحسية الثانوية المجاورة ،
- ب- الباحة الترابطة الحسية
- ج- الباحة الحسية
- د- الباحة الحسية

- أ- الباحة الترابطة الحسية
- ب- الباحة الحسية
- ج- الباحة الحسية
- د- الباحة الحسية

5- إحدى هذه العصبونات ليس لها مسلك الهودة ،

- أ- عصبون حسي يقع في العقدة السوكية
- ب- عصبون حسي يقع في المهاد
- ج- عصبون حسي يقع في البصلة السيسائية
- د- عصبون حسي يقع في الباحة الرمادية للثغاب السوكي

6- ينشأ عصبية حركية تقبل بالتقاون مع البشرة المحركة والمنح

- أ- تلتفئ الحصين
- ب- العصبونات الهرمية في قشرة المخ
- ج- الجمان المحنطان
- د- الجذبات القوصية الأربعة

٦- أصل المنكسات الدتية ليس بصلياً

أ- إفراز اللعاب      ب- إفراز العرق

٨- البلع      د- السعال

٨- طريق لنقل السائلة العصبية بين المخ والمخيخ

أ- الحجاب القوي الأربعة      ب- الصلة السبائية

٩- العطار      د- الحبة الحامضة

٩- المنكس الذي أهمية الصية للتأكد من سلامة

١- الأعصاب الشوكية      ب- القناع الشوكي

٢- القناع الشوكي والأعصاب الشوكية

٣- عصلة الأوتار المأظفة

١٥- مرض ينتج عن تلف الخلايا العصبية للمادة السوداء جذع الدماغ

أ- داء باركنسون      ب- مرض ألزهايمر

٤- مرض السفتية      د- الصب اللويحي المتعدد

مكتباً: أجب عن الأسئلة الآتية:

١- أ نقل الأرقام المحددة إلى ورقة إجابتك ثم اكتب الجواب المناسب

لكل صفا للصورة والمجاورة:

٢- اذكر وظيفة واحدة لكل مما يلي:

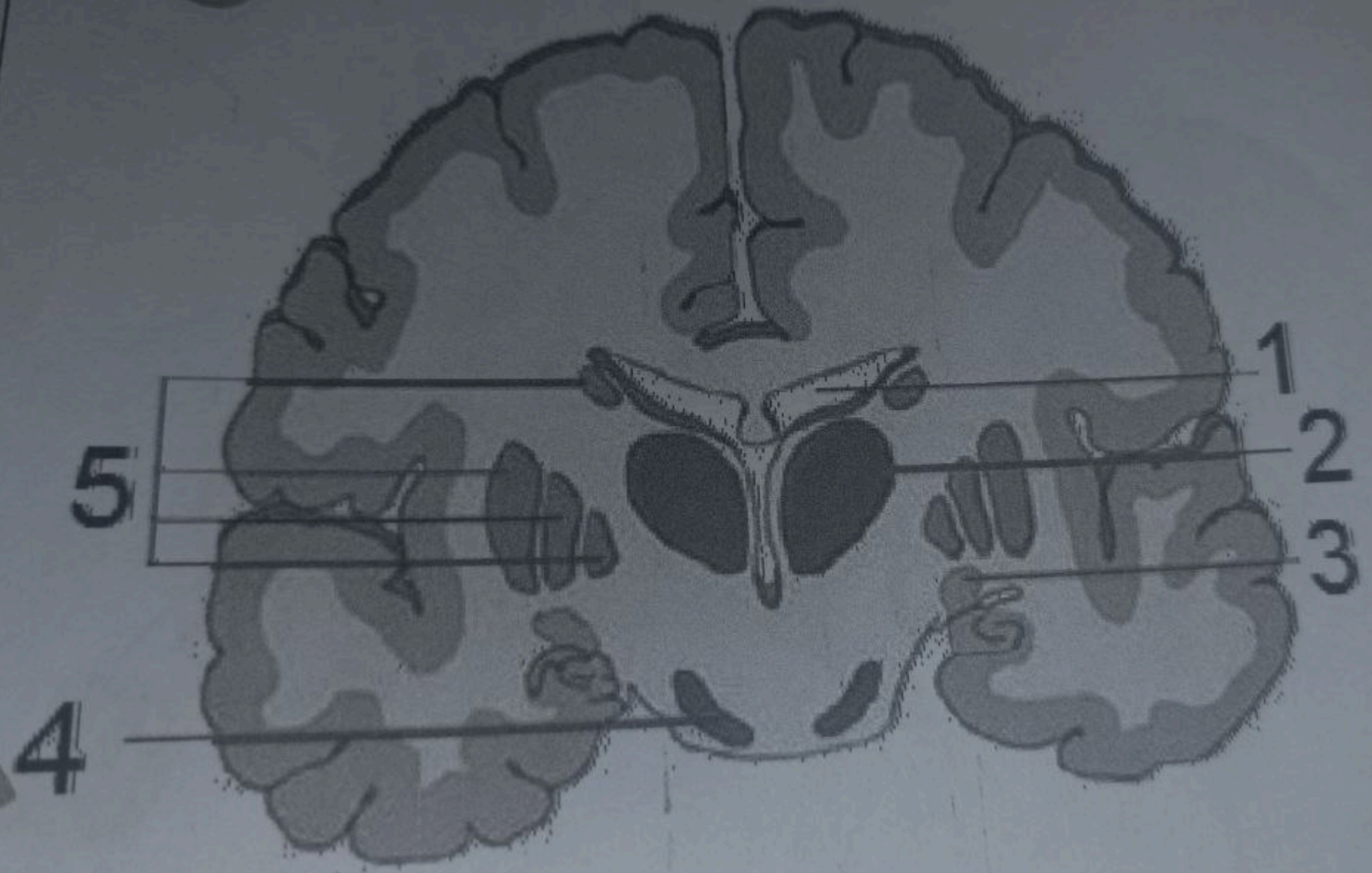
١- التشكيل الشبكي

٢- المادة السمعية الثانوية

٣- المادة المحركة الثانوية

٤- مادة بروك

٥- الحجاب القوي الأربعة



٩- عاذا نتج عن ذلك مما يلي:

- ١- تخريب الباحة الحسية الأولية السيرى
- ٢- تخريب الباحة الحركية الأولية
- ٣- تخريب الباحة حركية
- ٤- تخريب الباحة بروك
- ٥- ضرر في تكيف الحصين لدى بعض الأشخاص

١٠- أحد بدة موقعه كذا يلي:

- ١- مركز السفور بالحزن
- ٢- مراكز السفور بالألم
- ٣- باحة الترابط الحسية
- ٤- منأ الذائرتين قصيرة الأمد وطويلة الأمد
- ٥- خلايا بوركنغ

١١- رتب العصبونات التي تشكل مسلك المس الدقيق، وأين يحدث اتصاله؟

مثلاً: أعف تفسيراً علمياً لكذا يلي:

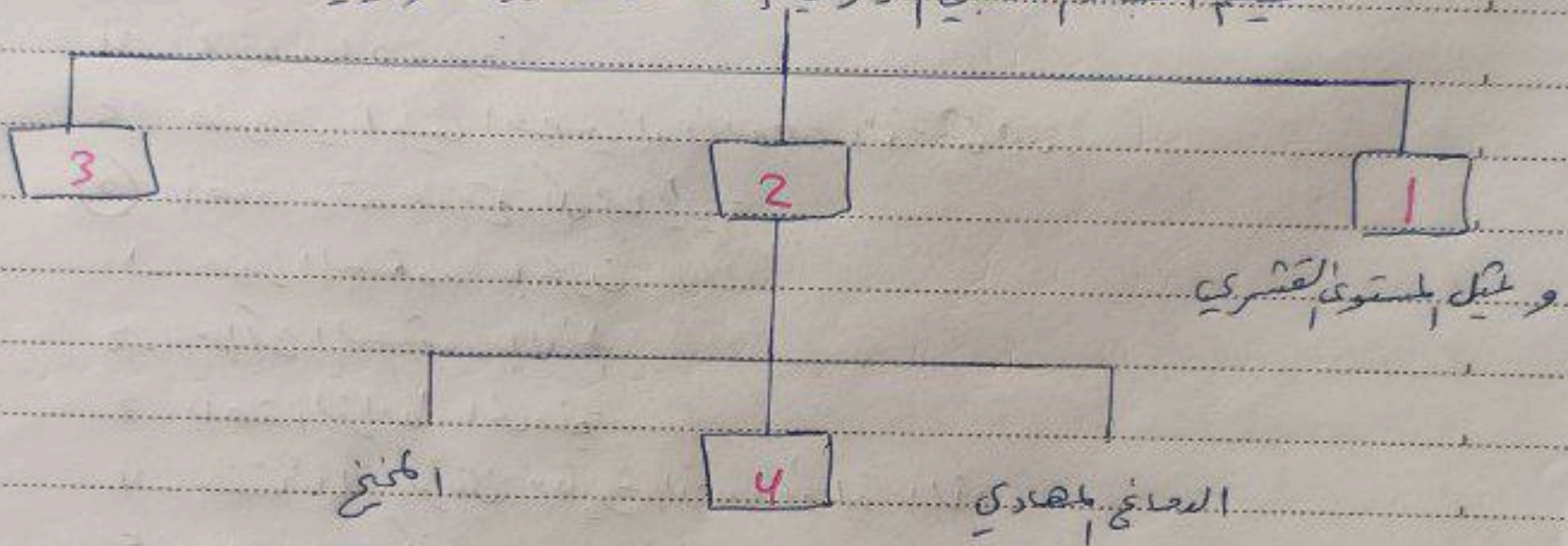
- ١) يتم تحريه وظائف مناطق معينة من الدماغ باستخدام التصوير بالرنين المغناطيسي
- ٢) أهمية النوم في تشكيل الذكريات
- ٣) للمهاد دور أساسي في تنظيم الفعاليات العشرية الحسية
- ٤) يوجد في المخ المنح توازن الجسم في أثناء الحركة والسكون
- ٥) المنطقان عرضة للقب

رتب فؤادك وقف على باب الرجا  
واقرب من جنتك  
قد إن الدعاء عطاء  
يارب

التاريخ: / /

رابعاً: لاحظ المحطّ المحطّ الذي وانقل الأرقام المحددة عليه إلى ورقة له جاهزاً ثم  
الكتب إجاباتهم العلمية المناسبة للاعتناء.

يقسم الجهاز العصبي المركزي إلى ثلاث مستويات وظيفية:



حاشياً: قارن بين  
1- الذائرة العصبية الأمامية والظهرية الأمامية حيث (نوع وعملان تشكلا متساويين)  
2- القوس الانعكاسي وحيد المسلك والقوس الانعكاسي ثنائي المسلك  
من حيث (عدد العضلات البنية - السرعة)

سارحاً رجوع هشام من مدرسة جاثماً، وعندما دخل باب منزله شعر راحة  
طعام شهية قادمة من المطبخ، مشعر بزيادة في إفراز اللعاب من فمه  
المطرد.

- 1- ماذا يعني هذا الفعل المنعكس؟ ولماذا؟
- 2- أرتب عناصر هذه القوس الانعكاسية.

- انتهى الأسئلة - موفقين ♡

Mona Qassab