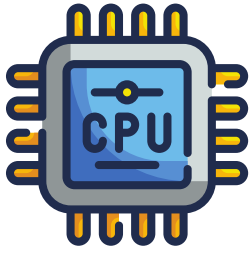




abujuwan



كيف تختار مواصفات كمبيوترك ؟

## المعالج Processor



هي وحدة المعالجة المركزية في أجهزة الحاسب ويمكن ان نطلق عليها (مخ الكمبيوتر) ولذلك كلما كان المعالج قوي كلما كان يعالج أسرع



اداء متوسط ويستخدم في تصفح الانترنت ومشاهدة الفيديو

core i3

سرعة متوسطة واداء جيد مناسب لبرامج التصميم البسيطة والالعاب

core i5

أفضل سرعة و أداء ممتاز للبرمجة وللتصميم والالعاب

core i7

سرعة فائقة للألعاب ووممتاز للبرمجة وللتصميم الهندسي وللألعاب

core i9



هذه الفئة مناسبة لتصفح الإنترنت ومشاهدة مقاطع الفيديو والموسيقى وتحرير النصوص

A

تعد مثالية لتحرير الصور وإنشاء مقاطع الفيديو وتدفق الوسائط المتعددة بدقة 4K

Ryzen 3

اختيار ممتاز للاعبين المحترفين ومنشئي المحتوى (تحرير الفيديو - تشغيل تطبيقات متعددة في وقت واحد )

Ryzen 5

مثالية لمنشئي المحتوى وعشاق أجهزة الكمبيوتر الشخصي ولعب الالعاب والذين يسعون للحصول على أداء رائع

Ryzen 7

مناسبة للاعبين المحترفين وصناع المحتوى الذين يحتاجون قوة معالجة هائلة

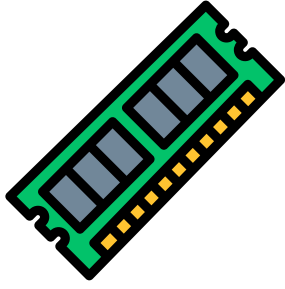
Ryzen 9

قوة معالجة خارقة يتيح لك تشغيل أي شيء بنفس الوقت وتشغيل أفضل الألعاب بأعلى الإعدادات وإمكانيات معالجة لتحرير الفيديو مذهلة وغيرها من المهام الثقيلة

Ryzen  
Threadripper

- تمتلك الشركتين العديد من المعالجات الممتازة ولكن AMD تقدم أفضل أداء للحصول على وحدة معالجة مركزية، وإن كنت لا تهتم بالميزانية فإن معالجات Intel مازالت في الصدارة من حيث الأداء.

الخلاصة



كيف تختار مواصفات كمبيوترك ؟



abujuwan

الرام  
RAM

2

هي ذاكرة الوصول العشوائي ويتم استخدامها لأي مهمة تتطلب وصولاً سريعاً إلى البيانات المخزنة

## أنواع الرام

**SD-RAM** هذا النوع يقوم بنقل البيانات بسرعة مقبولة نوعاً ما، لكنه في المقابل يستهلك قدراً كبيراً من الطاقة

يتميز هذا النوع عن سابقه بأنه مضاعف، وهذا يمكنه من نقل كمية مضاعفة من المعلومات في الثانية بالمقارنة بـ sd-ram. كما أنه يستخدم قدراً أقل من الطاقة

**DD-RAM**

هذه الذاكرة تمتاز بسرعة مذهلة وأسعارها باهظة، ويرتكز عملها على أساس توزيع نقل البيانات ما بين الذاكرة والمعالج

**RD-RAM**

## حجم الرام

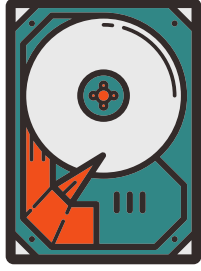
تستخدم للمهام الأساسية مثل تصفح الإنترنت أو معالجة النصوص أو عمل جداول البيانات والبريد الإلكتروني **4 GB**

مناسب للتصميم والألعاب و يدعم تشغيل العديد من المهام في وقت واحد **8 GB**

تعمل على تشغيل جميع برامج التصميم وتحرير الفيديو والألعاب والمونتاج **16 GB**

إذا قمت بتحرير فيديو بدقة 4K أو أعلى من ذلك وترغب في العمل على مهام أخرى أثناء عرض الكمبيوتر للملفات **32 GB**

- الخلاصة**
- حجم الرام المناسب للكمبيوتر يتوقف على استخدامك أنت شخصياً، اختر حجم الرام المناسب لجهاز الكمبيوتر الخاص بك



كيف تختار مواصفات كمبيوترك ؟



abujuwan

## الهارديسك Hard Disk

3

هو جهاز لتخزين البيانات و عادة ما يتم تثبيته داخلياً في جهاز الكمبيوتر ويتم توصيله مباشرة بوحدة التحكم في اللوحة الأم للكمبيوتر

### أنواع الهارديسك

**HDD** نوع قديم وضعيف في نقل البيانات ويستهلك طاقة أكبر ومساحة تخزينه كبيرة ( لا ينصح بشرائه )

**SSD** يستهلك طاقة أقل وسرعته 4 أضعاف عن الهارديسك HDD وسعره أعلى

**SSHD** يجمع خصائص الهارديسك HDD من ناحية المساحة والهارديسك SSD من ناحية السرعة

## الشاشة Screen

4

### أحجام الشاشة

**شاشة صغيرة** وزنها خفيف مناسبة للأشخاص استخدامهم للجهاز بشكل قليل  
12-11-10-8

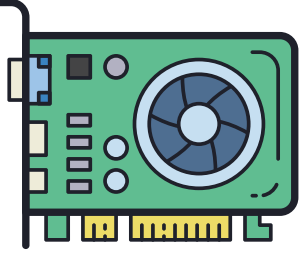
**شاشة وسط** شاشة أوضح ومناسبة للمستخدم بشكل عام  
15-14-13

**شاشة كبيرة** مناسبة لمستخدمي الألعاب والمصممين  
19-18-17



abujuwan

كيف تختار مواصفات كمبيوترك ؟



## كرت الشاشة Graphics Card

5

تكوين الصور، وإظهارها على شاشة الجهاز، وهي مسؤولة عن كل شيء يظهر على سطح المكتب من العلامات، والرموز، والصور، والنوافذ، والفيديوهات، والأفلام، والألعاب

كرت الشاشة المنفصل	كرت الشاشة المدمج
منفصل عن اللوحة الأم ( Motherboard ) وله ذاكره خاصة به ، كما أن هذا النوع أكثر قوة وكفاءة في تشغيل الألعاب القوية وبرامج التصميم والجرافيك والمونتاج	يكون مدمج باللوحة الأم ( Motherboard ) ويعتمد على المعالج والرام وفي حال حدوث مشكلة في كرت الشاشة يؤدي ذلك الى تعطل اللوحة الأم غير مناسب لتشغيل برامج الجرافيك والألعاب

كرت الشاشة تقسم إلى 3 أنواع GT و GTX و RTX والرقم الأول الذي يأتي بعد الفئة مثل GT 730 هو يدل على رقم الجيل الذي ينتمي إليه الكرت مثل الجيل السابع في المثال السابق

الأرقام التي تأتي بعد رقم الجيل تدل على الفئة المستهدفة من الكرت، مثلاً من 70 إلى 90 تكون الكروت أقوى وهي موجهة للأصحاب الألعاب و المصممين

الأحرف التي تأتي بعد الأرقام مثل GTX 1050 Ti تستخدم نيفيديا الرمز Ti عند إطلاق نسخة محسنة من كرت معين من كروتها ويستخدم للترقية بين الكرت الأصلي والكرت المُحسن



كرت الشاشة تقسم إلى 3 أنواع وهي R5 و R7 و R9 والرقم الأول بعد الفئة مثل R9 390 يدل على الجيل الذي ينتمي إليه الكرت مثل الجيل الثالث في المثال السابق

الرقمين بعد رقم الجيل تدل على أداء الكرت مثلاً R9 390 أقوى من R9 380 وهكذا ...

R9 280X هنا الرمز X فهو مشابه لـ Ti في كروت انفيديا ويدل على أنها نسخة محسنة من كرت شاشة معين



أفضل الشركات التي تصنع كروت شاشة من NVidia و AMD والتي ينصح بالشراء منها هي ASUS و MSI و Gigabyte و EVGA و Zotac



كيف تختار مواصفات كمبيوترك ؟



abujuwan

## نظام التشغيل Operating System

6

مجموعة من البرامج الأساسية التي تُدير جهاز الحاسوب، وتنظم جميع المهام التي يقوم بها، وتسهّل على المستخدم الاستفادة من المعدادات والملحقات التي يتكوّن منها الجهاز، كما تُمكنه من الاستفادة من البرامج التطبيقية المختلفة

العيوب	المزايا	النظام
أكثر عرضه للفيروسات والمشاكل الأمنية	- يمكن تنصيب أكثر من برنامج - أكثر مرونة وأرخص قطع - أفضل للألعاب	 Microsoft Windows
- أعلى جهاز وقطع - قلة الخيارات في ترقية المواصفات - أقل دعم في الألعاب - لا يمكن تنصيب النظام إلا على أجهزة ماك	- أقل فيروسات ومشاكل أمنية - يحتوي على برامج ابل مجاناً - اندماج سهل مع برامج أبل - نظام خفيف ومرن - مهم لمبرمجين تطبيقات iOS	 Apple MACOS

الخلاصة  
اختيارك لنظام التشغيل يتوقف على استخدامك أنت شخصياً، حسب طبيعة عملك أو دراستك



@Ahmad\_Halawanii



@ahmad.halawanii



@halawani42