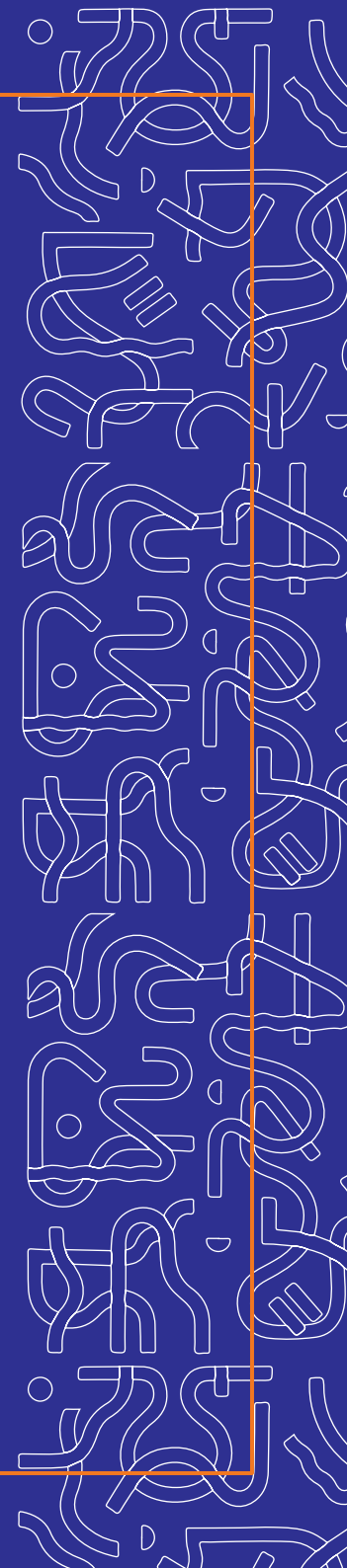




MARKETING SOLUTIONS

تحليل

PESTEL



ما الغرض الرئيسي من تحليل PESTEL؟

هو فهم القوى الخارجية التي قد تؤثر على مؤسستك وكيف يمكن لهذه العوامل أن تخلق فرصاً أو تهديدات لعملك!

P

Political Factors العوامل السياسية

لها تأثير على الشركات وكيفية قيامها بأعمالها، فمن المهم أن تكون الشركات على إطلاع للتشريعات الحالية والمستقبلية وإتباعها.



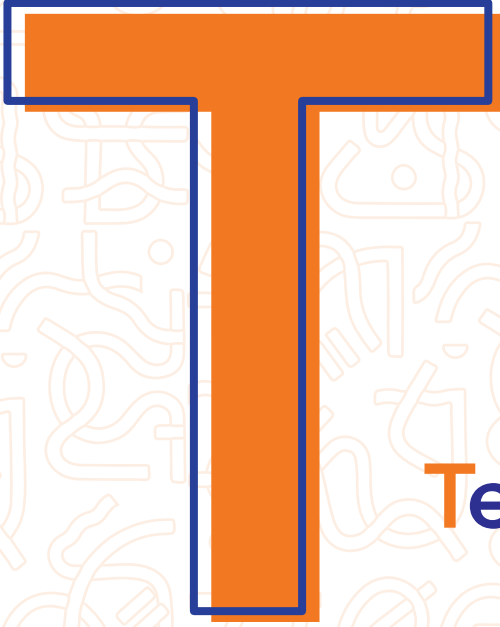
Economic Factors العوامل الإقتصادية

يستهدف الجزء الإقتصادي من التحليل العوامل الرئيسية
لأسعار الفائدة والصراف والنمو الإقتصادي والعرض
والطلب والتضخم والركود.



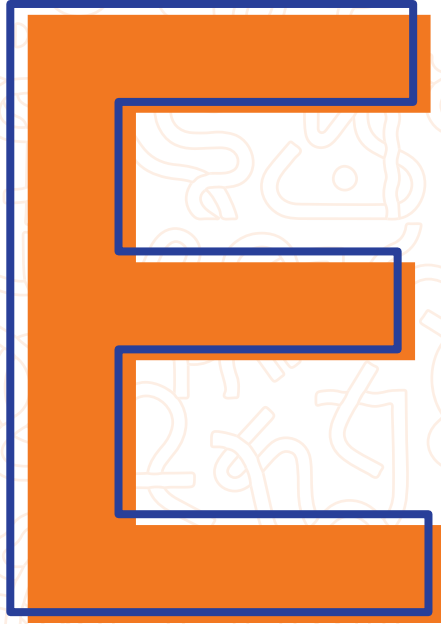
Social Factors العوامل الاجتماعية

هي التركيبة السكانية والتوزيع العمري، والمواقف الثقافية،
وإتجاهات مكان العمل ونمط الحياة.



Technological Factors العوامل التكنولوجية

هي عملية البحث عن الحلول والمشكلات والمخاطر التقنية ولديها القدرة على الإصلاحات والتحسينات.



Environmental Factors العوامل البيئية

العوامل البيئية الأربعة (السياسية، الإقتصادية، الإجتماعية والتكنولوجية)، هذه العوامل لها تأثيرات كبيرة على بيئة عمل الشركة، مما يفرض فرصاً وتهديدات للشركة وجميع منافسيها.



Legal Factors العوامل القانونية

تشمل العوامل القانونية التشريعات الحالية والشكبة التي قد تؤثر على الصناعة في مجالات عديدة مثل التوظيف والمنافسة والصحة والسلامة.


نموذج (PESTEL)

الشرح	العوامل
	<p>Political Factors العوامل السياسية</p> <p>P</p>
	<p>Economic Factors العوامل الاقتصادية</p> <p>E</p>
	<p>Social Factors العوامل الاجتماعية</p> <p>S</p>
	<p>Technological Factors العوامل التكنولوجية</p> <p>T</p>
	<p>Environmental Factors العوامل البيئية</p> <p>E</p>
	<p>Legal Factors العوامل القانونية</p> <p>L</p>



MARKETING SOLUTIONS

  @PlanA_KSA

 0553 000368

Plana-sa.com

