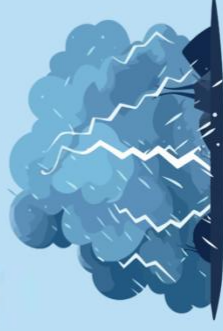


تحدث العواصف الرعدية والثلجية عندما

تنشأ العواصف الرعدية والعواصف الثلجية
عندما تتلاقى كتلتان من العواصف مختلفتان
في درجتي الحرارة والرطوبة



الأعاصير الدوارة



الأعاصير الحلزونية

هي اعاصير ذات ضغط جوي
منخفض في مركزها ورياح دائرية



الأعاصير القمعية

دوران سحابة على شكل قمعي
يصاحبه رياح شديدة

خير الارصاد الجوي هو

يستخدم خبراء الأرصاد
الجوية أنواعاً مختلفة من
المعدات لجمع البيانات
حول متغيرات الطقس منها

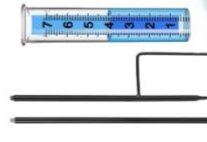
كيس الرياح



الباروميتر



مقياس المطر



العواصف

