

مكتب التعليم بوسط جازان

شعبة العلوم

الأسئلة المحاكية للاختبارات الوطنية



١٤٤٥

للف الثالث متوسط

اي مما يلي يعد أحد المكونات الأساسية في إعداد الكعكة الموضحة في الشكل أدناه ويصنف من المخلوقات الحية وحيدة الخلية؟

البيض	ب	القمح	أ
الكاكاو	د	الخميرة ✓	ج



من الشكل ادناه أي مما يلي يمثل سبب اختلاف شكل الأجنحة في ذبابتنا الفاكهة؟			٢
حدوث طفرة جينية		ب	أ
حقن إحداهما بجينات وراثية		د	ج
			اختلاف الجنس بينهما
			عمل تهجين بين السلالتين



احسب قيمة المسافة والإزاحة في الشكل أدناه؟			٣
الإزاحة (٥٠ م)، المسافة (٣٠ م)	ب	الإزاحة (٥٠ م)، المسافة (١٠٠ م) ✓	أ
الإزاحة (٤٠ م)، المسافة (٣٠ م)	د	الإزاحة (٤٠ م)، المسافة (١٠٠ م)	ج



ع	إذا كانت طاقة الوضع لغاز في أنبوبة تساوي ٣٠ ، وطاقته الحركية تساوي ٢٠ ، فما مقدار الطاقة الحرارية له؟		
أ	١٠	ب	٢٠
ج	٣٠	د	٥٠ ✓

يعد كوكب الزهرة أسخن كواكب المجموعة الشمسية؛ بالرغم من أن كوكب عطارد أقرب منه للشمس. أي مما يلي يمثل التفسير العلمي لذلك؟

٥

يحايط كوكب عطارد بغلاف جوي	ب	ارتفاع الضغط الجوي على كوكب عطارد	أ
وجود سحب كثيفة تحبس الحرارة على كوكب الزهرة	د ✓	انخفاض الضغط الجوي على كوكب الزهرة	ج



تتشرك المخلوقات الحية الموضحة في الشكل أدناه في أنها:			٦
عديدة الخلايا	ب	ذاتية التغذية	أ
غير ذاتية التغذية	د	وحيدة الخلية ✓	ج



أي مما يلي يمثل عدد الكروموسومات في الخلايا الجنسية للمخلوقات التي تتكاثر جنسيا؟			٧
٣٣	ب	٢٣ ✓	أ
٦٧	د	٤٩	ج

ما الكمية الفيزيائية التي تحصل عليها من ضرب كتلة الجسم في سرعته؟

			ا
السرعة	ب	الإزاحة	أ
الزخم	د	التسارع	ج



أي مما يلي يحدث عنه تحول الطاقة الكامنة إلى طاقة حركية؟

٩



ب.



أ



د



ج

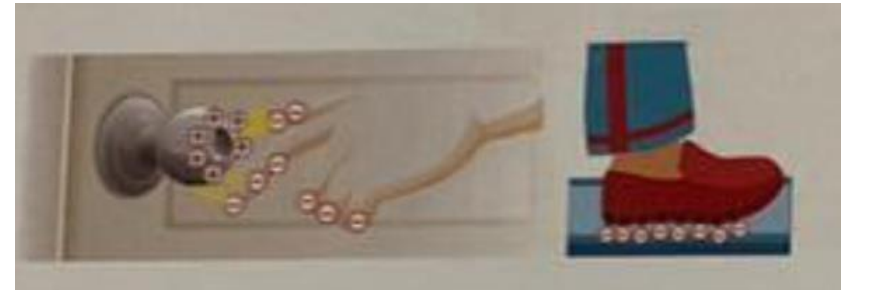
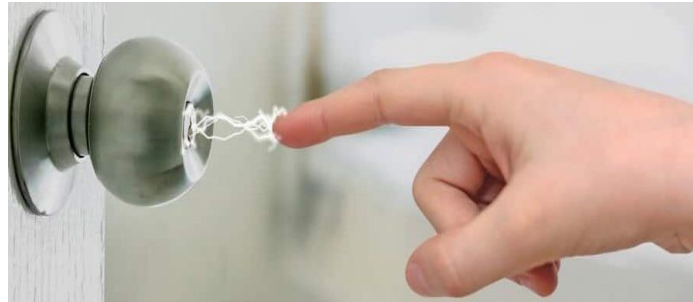
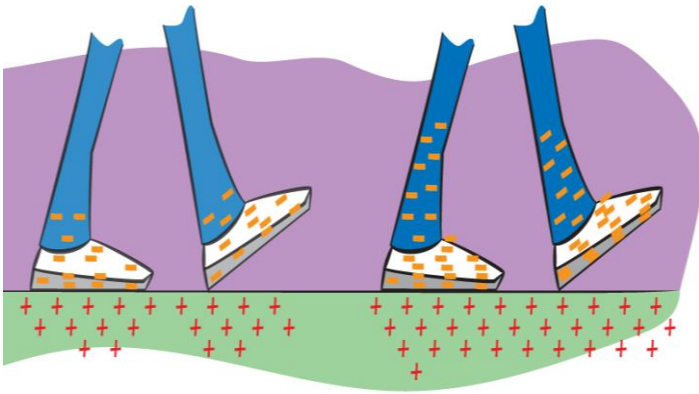
أي مما يلي يمثل كوكبا من المجموعة الشمسية جاءته المقابلة للشمس ساخنة جدا والجهة المعاكسة للشمس باردة جدا؟			١٠
زحل	ب	الأرض	أ
المشتري	د	عطارد ✓	ج

الحيوان الموضح في الشكل المجاور يصنف من ضمن:			
الثدييات	ب	الطيور ✓	أ
البرمائيات	د	الزواحف	ج



طفو الإبرة على سطح الماء ناتج عن:			١٢
اللزوجة	ب	التوتر السطحي ✓	أ
الشد	د	الميوعة	ج

المصطلح المناسب لوصف الأشكال أدناه:			١٣
الجهد الكهربائي	ب	الدائرة الكهربائية	أ
التيار الكهربائي	د	التفريغ الكهربائي ✓	ج



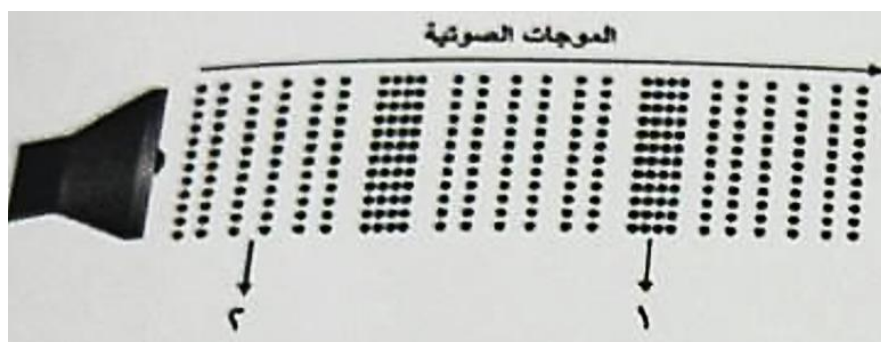
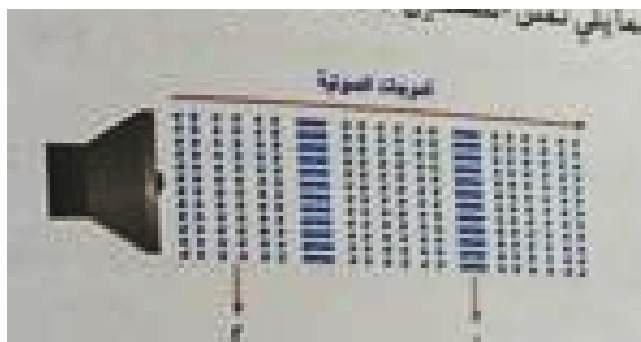
يوضح الشكل أدناه انسداد الحالب ب الحصوة الكلوية، أي مما يلي يعد سببا في ذلك؟			١٤
ارتفاع نسبة السكر في الدم	ب	تخثر البروتينات وترسيبها	أ
تراكم الدهون والكوليسترول	د	اختلال توازن الماء والأملاح ✓	ج



إذا كانت الخلايا الجسدية لحيوان الكنغر تحوي ١٢ كروموسوما، فكم كروموسوما تحوي البويضة المخصبة (الزيجوت)؟			١٥
٦	ب	٣	أ
٢٤	د	١٢ ✓	ج

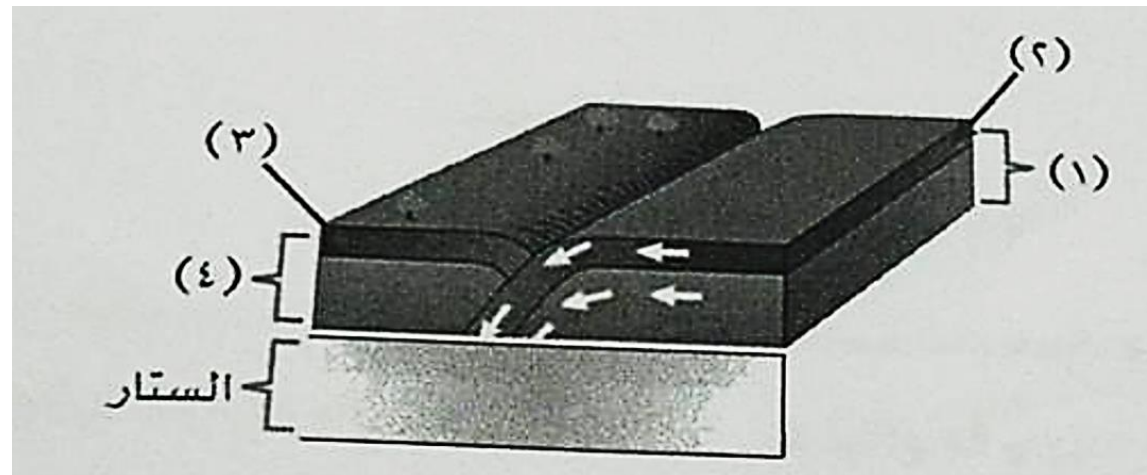
أي المواد التالية لها مقاومة كهربائية منخفضة؟			١٦
النجاس	✓	ب	أ
الرصاص		د	ج

يوضح الشكل الأدنى انتقال الموجات الصوتية في وسط مادي. أي مما يلي تمثل النقطتين (١)، (٢) على الترتيب؟		IV
(١) ارتدادات، (٢) تخلخلات	ب	(١) تخلخلات، (٢) تضغطات
(١) تخلخلات، (٢) ارتدادات	د	(١) تضغطات، (٢) تخلخلات ✓

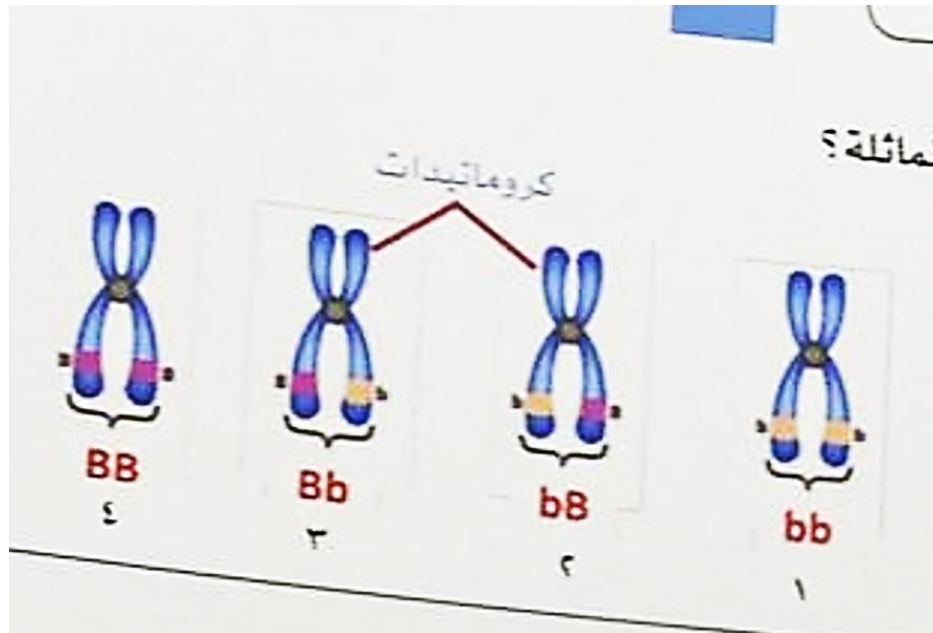


١٨ حسب الشكل أدناه، أي مما يلي يوضح مكونات الصفائح الأرضية؟

			١٨
(١) صفيحة محيطية، (٢) قشرة محيطية، (٣) قشرة قارية، (٤) صفيحة قارية	ب ✓	(١) صفيحة قارية، (٢) صفيحة محيطية، (٣) قشرة قارية، (٤) قشرة محيطية	أ
(١) قشرة محيطية، (٢) قشرة قارية، (٣) صفيحة محيطية، (٤) صفيحة قارية	د	(١) قشرة قارية، (٢) صفيحة قارية، (٣) قشرة محيطية، (٤) صفيحة محيطية	ج



حسب الشكل أدناه، أي الأرقام يشير إلى الجينات المتماثلة وغير المتماثلة؟			١٩
(١) و (٢) جينات متماثلة، (٣) و (٤) غير متماثلة	ب	(١) و (٤) جينات متماثلة، (٢) و (٣) غير متماثلة ✓	أ
(٢) و (٣) جينات متماثلة، (١) و (٤) غير متماثلة	د	(٣) و (٤) جينات متماثلة، (١) و (٢) غير متماثلة	ج



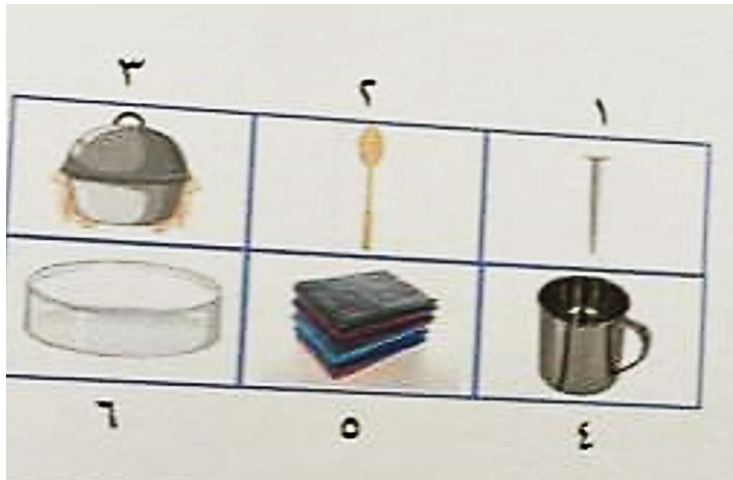
يوضح الشكل المجاور ورقة عليها قرص ذهبي، إذا تم السحب الورقة بسرعة من الجهة (١)، ففي أي اتجاه سيتحرك القرص الذهبي؟

عكس اتجاه القوة المؤثرة	ب	في اتجاه القوة المؤثرة	أ
في اتجاه قوة عمودية	د	يبقى ثابتا في موقعه ✓	ج



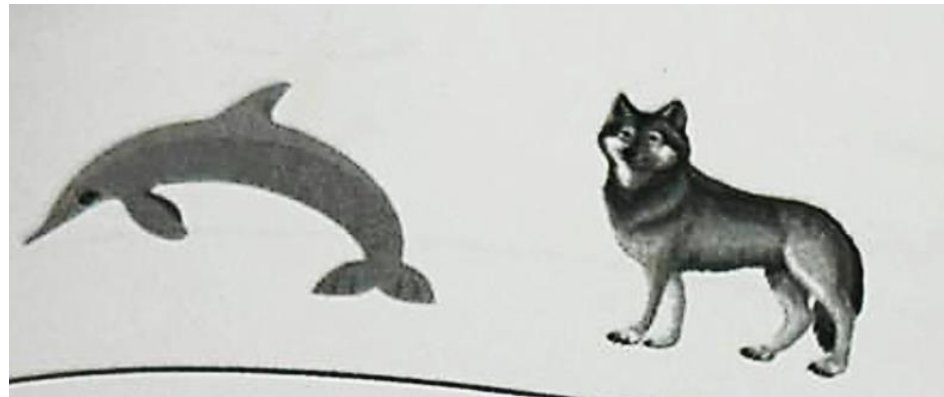
حسب الشكل أدناه، أي مما يلي يمثل المواد الجيدة في توصيل الحرارة؟

أ	٦، ٣، ٢	ب	٤، ٣، ١
ج	١، ٥، ٤	د	٢، ٥، ٦



من المناظير التي تستخدم في استكشاف الفضاء، المنظار:			٢٢
المركب	ب	الكاسر	أ ✓
الإلكتروني	د	البسيط	ج

أي مستويات التصنيف التالية يشترك فيها الذئب والدلفين؟			٣٣
الرتبة	ب	الطائفة ✓	أ
الجنس	د	الفصيلة	ج



أجرى باحث تفاعلا بين ٤ جم من المادة (س)، و ٥ جم من المادة (ص)، فحصل على المادة (س ص). أي مما يلي يمثل كتلة هذه المادة بالجرام؟			٢٤
٤	ب	١	أ
٩	د ✓	٥	ج

أي مما يلي يمثل تصنيف العناصر التالية: (النحاس، الحديد، الذهب، الرصاص، الزئبق)			٢٥
لا فلزات	ب	فلزات ✓	أ
انتقالية	د	أشباه فلزات	ج

أي الأسلاك الآتية لها أعلى مقاومة للتيار الكهربائي، إذا علمت أن جميع الأسلاك مصنوعة من نفس المادة؟		ح
سلك طوله ٣٠ سم، وقطره ٤ مم	ب	سلك طوله ٦٠ سم، وقطره ٤ مم
سلك طوله ٣٠ سم، وقطره ٢ مم	د	سلك طوله ٦٠ سم، وقطره ٢ مم ✓

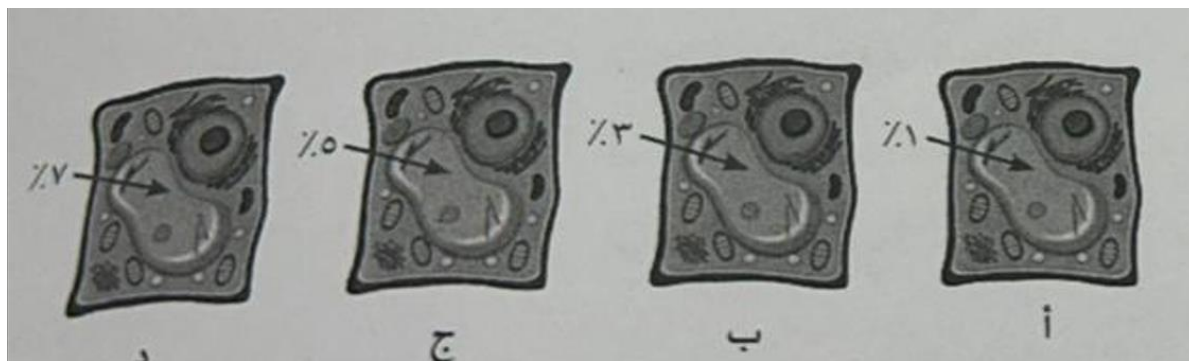
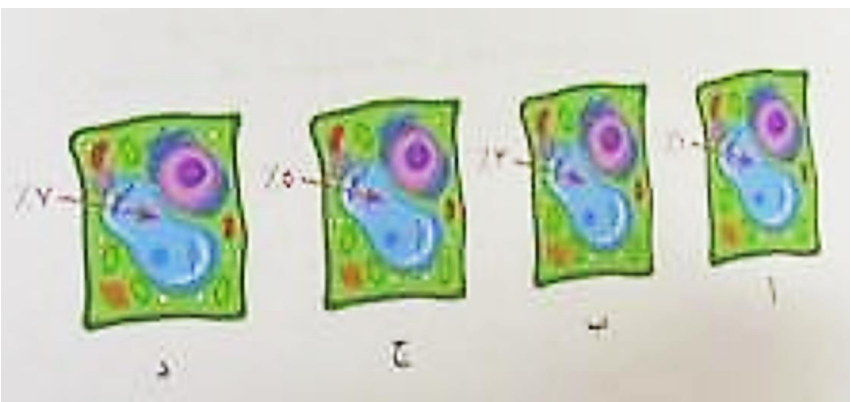
كيف يمكن حساب سرعة الموجة الكهرومغناطيسية؟			٢٧
بقسمة الطول الموجي على التردد	ب	بضرب الطول الموجي في التردد	أ ✓
ب طرح الطول الموجي من التردد	د	بجمع طول الموجة مع التردد	ج

تصنف الطباشير إلى الصخور:			٢٨
المتحولة	ب	النارية	أ
الفتاتية	د	الرسوبية العضوية ✓	ج

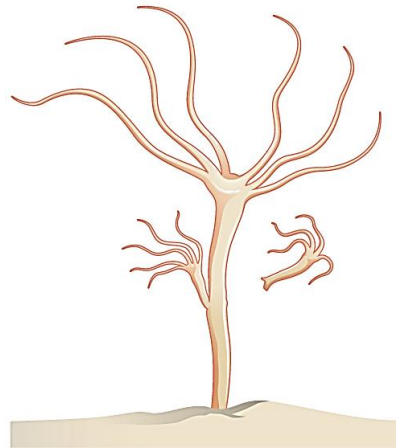
يبين الشكل أدناه أربعة خلايا نباتية تحتوي فجواتها على تراكيز مختلفة المواد الذائبة، في أي اتجاه ستكون حركة جزيئات الماء تبعا للخاصية الأسموزية بين الخلايا؟

٢٩

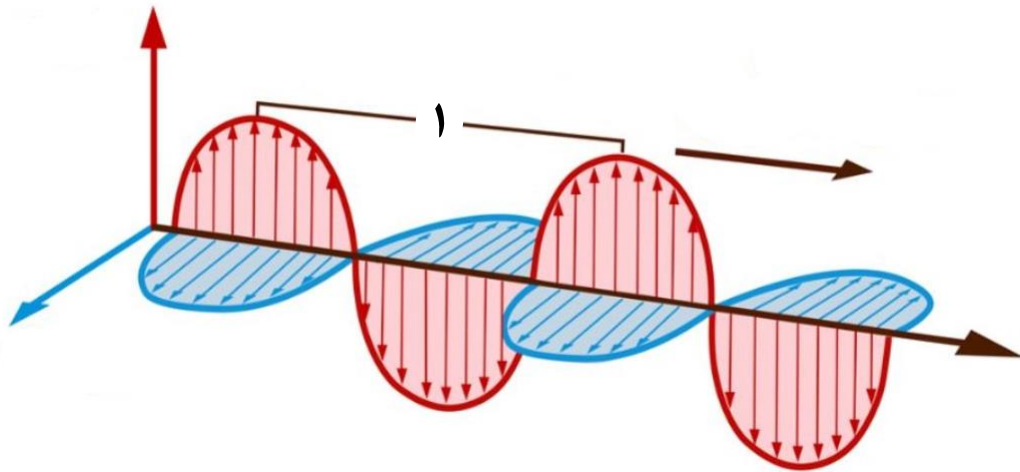
من الخلية (ب)، إلى الخلية (ب).	ب	من الخلية (ب)، إلى الخلية (أ).	أ
من الخلية (ب)، إلى الخلية (د). ✓	د	من الخلية (د)، إلى الخلية (أ).	ج



يصنف المخلوق الحي في الشكل الذي أمامك ضمن:			٣٠
اللاسعات	ب ✓	الإسفنجيات	أ
شوكيات الجلد	د	الرخويات	ج



في الشكل أدناه، إلى ماذا يشير الرقم (١)، المرسوم بين نقطتين في الموجة الكهرومغناطيسية؟			٣١
التردد	ب	طاقة الموجة	أ
سرعة الموجة	د	الطول الموجي ✓	ج



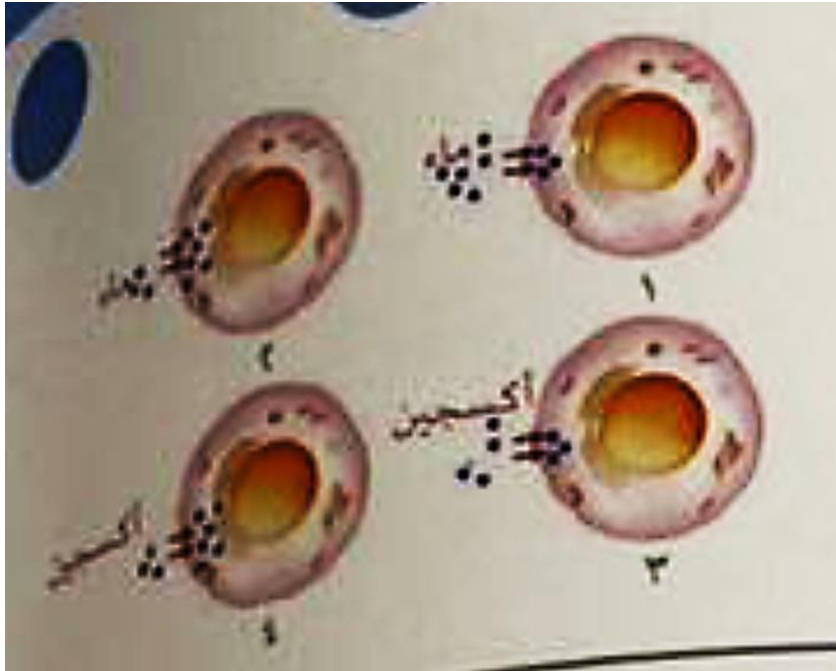
إلى ماذا يشير السهم في الشكل أدناه؟			٣٢
مركز الزلزال السطحي	ب	الموجات الأولية	أ
الصدع	د	بؤرة الزلزال ✓	ج



يحدث تضاعف للكروموسوم خلال الانقسام المتساوي في الطور:

			٣٣
التمهيدي	ب	الانفصالي	أ
النهائي	د	البيني ✓	ج

٣٤	من الشكل المجاور، الصورة التي تمثل الخاصية الأسموزية؟		
أ	١	ب	٢ ✓
ج	٣	د	٤



من خلال مخطط السلالة المجاور، أي مما يلي يمثل الطراز الجيني للآباء؟

٣٥

RR, rr

ب

RR, Rr



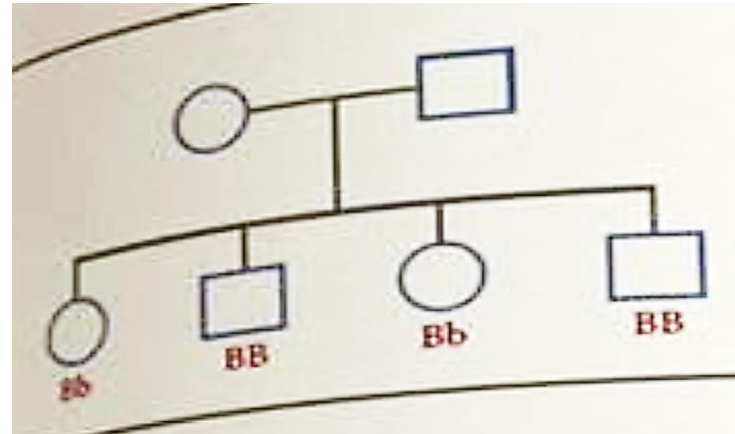
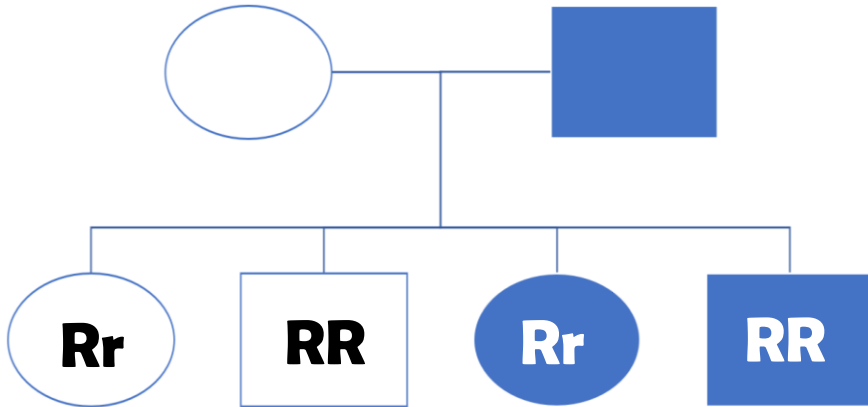
أ

Rr, rr

د

Rr, Rr

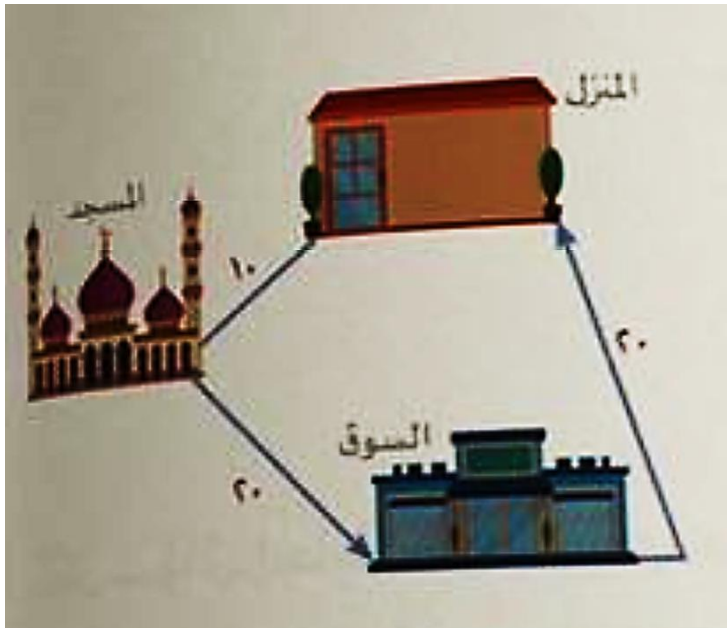
ج



انتقل خالد من المنزل إلى المسجد، ثم ذهب منه إلى السوق، ثم عاد إلى المنزل، حسب الشكل أدناه، أي العبارات التالية تعد صحيحة؟

٣

المسافة صفر، الإزاحة صفر	ب	المسافة ٥٠، الإزاحة صفر	✓
المسافة صفر، الإزاحة ٥٠	د	المسافة ٥٠، الإزاحة ٥٠	



يوضح الشكل أدناه الحرارة النوعية لبعض المواد التي تصنع منها أواني الطبخ. أي الأواني توصل الحرارة بشكل عال عند تعرضها لدرجة حرارة منخفضة؟

٣٧			
أ	١ ✓	ب	٢
ج	٣	د	٤



٣٩٠
جول/كجم. كالفن



٢٣٤
جول/كجم. كالفن



٩١٠
جول/كجم. كالفن



١٣٠
جول/كجم. كالفن

ايه مما يلي يمثل ترتيب الشمس والأرض والقمر عندما يحدث كسوف للشمس؟			٣٨
الشمس، القمر، الأرض	✓	ب	أ القمر، الشمس، الأرض
الأرض، الشمس، القمر		د	ج الشمس، الأرض، القمر

حسب الشكل المجاور، عدد البروتونات لعنصر الكلور يساوي:

٣٩

١٧	✓	ب	١٤	أ
٣٥		د	١٨	ج



ينشأ المجال المغناطيسي عندما يمر تيار كهربائي في سلك ملفوف حول قضيب حديدي، فكلما كان شدة التيار الكهربائي (س)، كان المجال المغناطيسي (ص)، أكمل العبارة السابقة باختيارك لصف من الكلمات في الجدول أمامك.

٤٠			
أ	١	ب	٢
ج	٣	د	٤ ✓

الصف	(س)	(ص)
١	أكبر	أضعف
٢	أصغر	أقوى
٣	أصغر	ثابت
٤	أكبر	أقوى

			٤١
تتخفص شدة الصوت كلما:			
قلت سعة موجاته	✓	ب	أ
زادت حدته بوحدة الديسبل		د	ج

اي مما يلي يعد السبب في الاحتباس الحراري؟			٤٢
تفاعل الحرارة مع ضوء الشمس	ب	احتجاز غاز O_2 في الغلاف الجوي	أ
احتجاز غاز CO_2 في الغلاف الجوي ✓	د	انخفاض شديد في غاز CO_2	ج



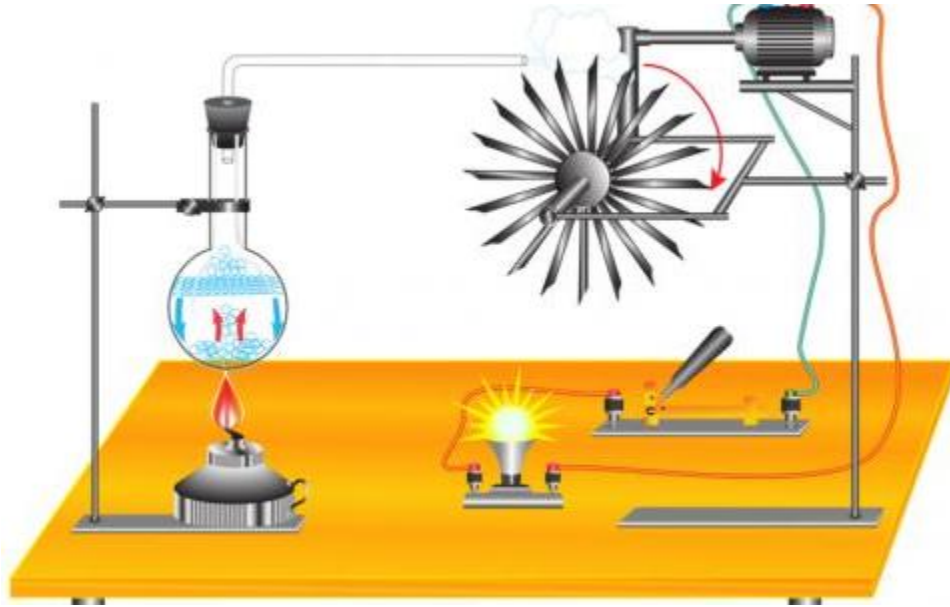
٤٣	تزوج رجل لون شعره أسود غير متماثل الجينات Bb ، وامرأة شعرها أشقر bb ، باستخدام مربع بانيت ، ما نسبة احتمال ولادة ابن شعره أسود؟		
أ	٢٥%	ب ✓	٥٠%
ج	٧٥%	د	١٠٠%

B	b	
		b
		b

٤٤	يدفع شخصان صندوقا كما هو مبين في الشكل أدناه، ما مقدار تسارع الصندوق واتجاه حركته؟		
أ	٠,٤ م/ث ^٢ باتجاه اليسار	ب	٠,٤ م/ث ^٢ باتجاه اليمين ✓
ج	٢,٥ م/ث ^٢ باتجاه اليسار	د	٢,٥ م/ث ^٢ باتجاه اليمين



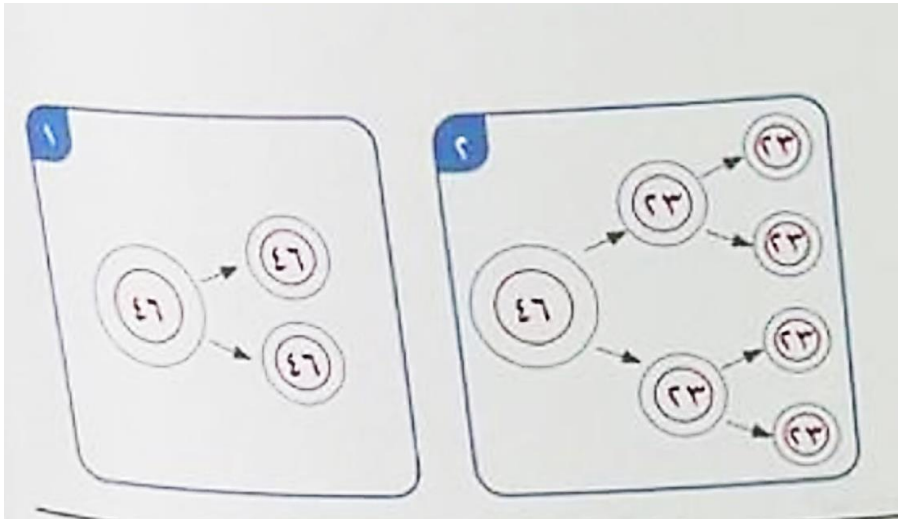
أي مما يلي يمثل تحولات الطاقة الموضحة في الشكل أدناه؟			٤٥
كامنة ← حركية ← كهربائية ← ضوئية	ب	كيميائية ← حركية ← كهربائية ← ضوئية ✓	أ
ضوئية ← كهربائية ← حركية ← كيميائية	د	كيميائية ← كهربائية ← حركية ← ضوئية	ج



يتكون النظام الشمسي من:			٤٦
الشمس والأجرام السماوية التي تدور حولها	ب ✓	الشمس والأرض والقمر	أ
الأرض والكواكب والأقمار والكويكبات	د	الشمس والأرض	ج

أي مستويات التصنيف التالية تأتي في الترتيب بعد الشعبة؟			٤٧
الرتبة	ب	الطائفة ✓	أ
الجنس	د	الفصيلة	ج

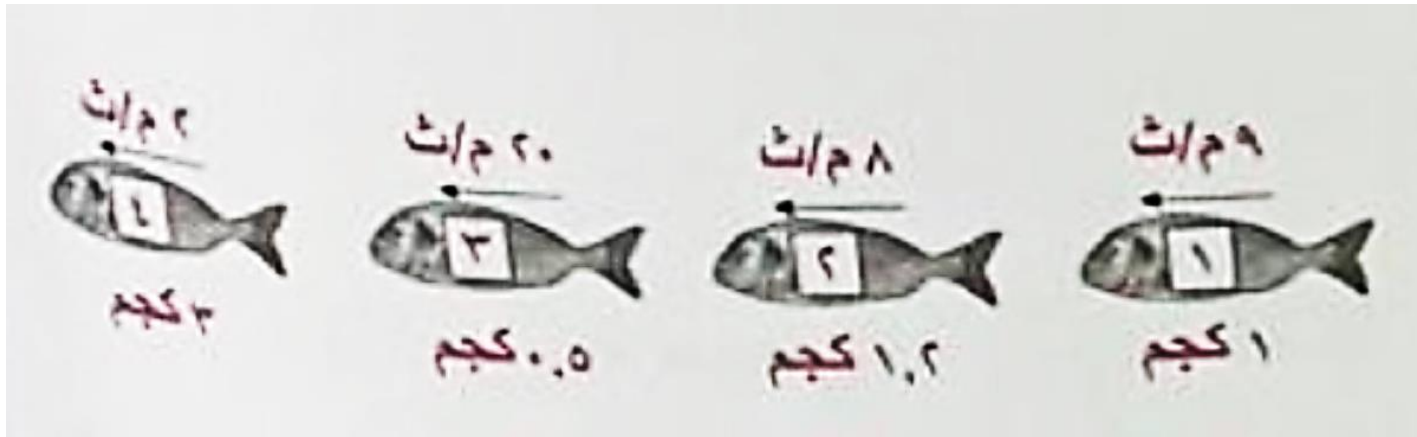
حدد نوع الانقسام في كل من الشكل (١) و (٢) :			٤٨
(١) انقسام متساوي، (٢) انقسام متساوي	ب	(١) انقسام منصف، (٢) انقسام متساوي	أ
(١) انقسام متساوي، (٢) انقسام منصف ✓	د	(١) انقسام منصف، (٢) انقسام منصف	ج



التغير الدائم في سلسلة DNA المكونة للجين أو الكروموسوم في الخلية، تسمى:			٤٩
العبور	ب	السيادة	أ
التداخل	د	الطفرة ✓	ج

من خلال الأشكال أدناه، أي من الأسماك التالية لها زخم أعلى؟

			٥٠
٢	ب	١	أ
٤	د	٣ ✓	ج

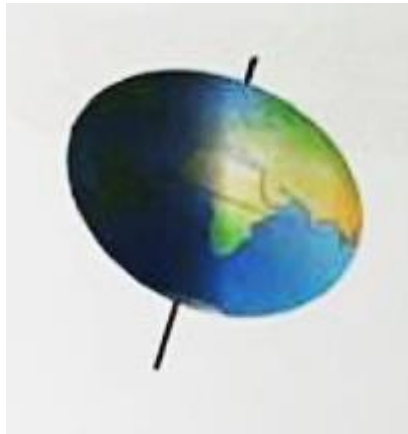


مقياس الحرارة المقسم إلى ١٨٠ قسم بين درجة تجمد الماء و غليانه هو:

٥١

المقياس الفهرنهايتي	✓	ب	المقياس المئوي	أ
مقياس كالفن		د	المقياس السلسيوس	ج

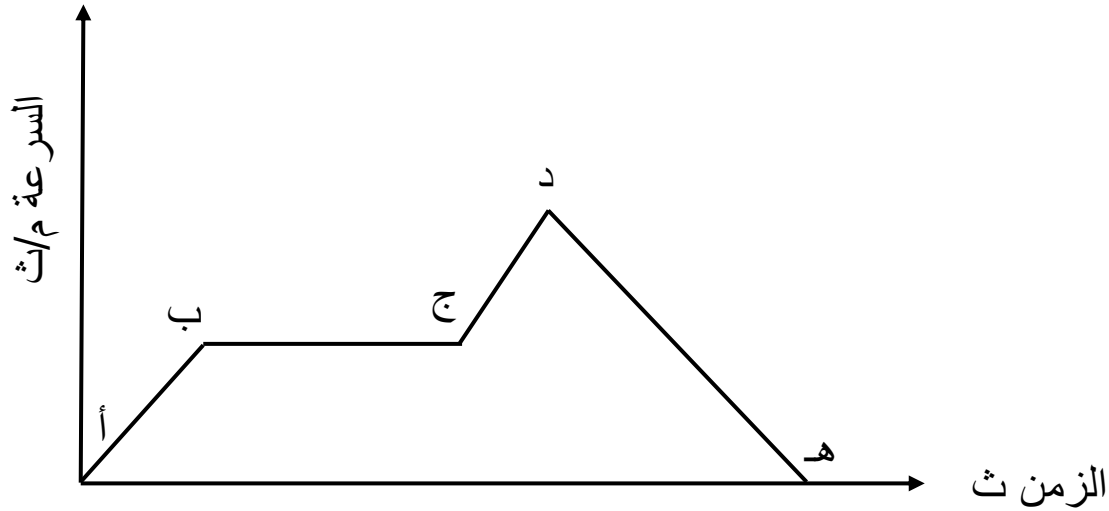
من خلال الشكل التالي ماذا ينتج عن دوران الأرض؟			٥٢
تعاقب الليل والنهار	✓	ب	أ الفصول الأربعة
خسوف القمر		د	ج المد والجزر



سكر خماسي منقوص الأوكسجين، ومجموعة فوسفات، وقواعد نيتروجينية، على شكل سلم حلزوني الشكل، تشكل حمضا نوويا يسمى:			٥٣
mRNA	ب	RNA	أ
DNA	د ✓	tRNA	ج

٥٤ يمثل الشكل أدناه، منحني السرعة بالنسبة للزمن لحركة إحدى السيارات في أي مما يلي يكون التسارع فيها سالبا وفي عكس اتجاه الحركة؟

أ	(أ-ب)	ب	(ب-ج)
ج	(ج-د)	د	(د-هـ) ✓



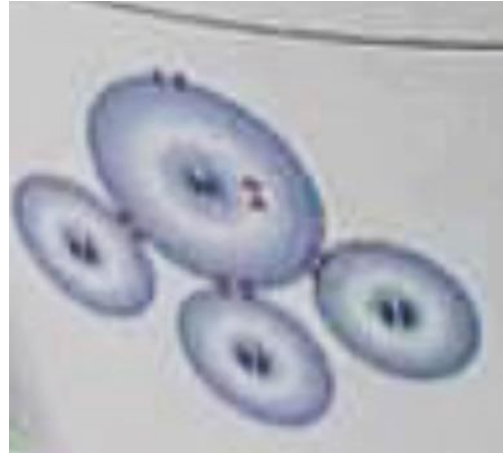
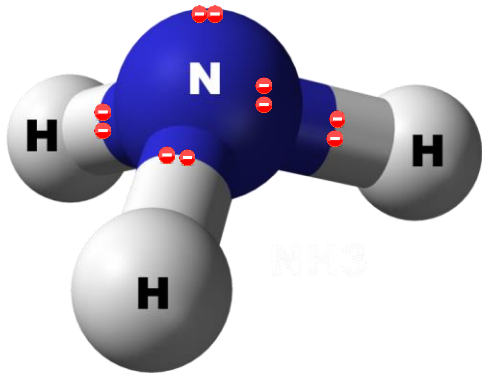
الشكل أدناه، يصفى انتقال الطاقة الحرارية بواسطة:			٥٤
الإشعاع الحراري	ب	التوصيل الحراري	أ
الحمل الحراري الطبيعي ✓	د	الحمل الحراري القسري	ج



اي من هذه المناظر الفلكية تحتوي على مستقبل يتلقى الأشياء على الكهرومغناطيسية، ويحولها إلى معلومات يساعد العلماء على دراسة الفضاء؟			٥٥
العاكس	ب	الكاسر	أ
البصري	د	الراديوي ✓	ج

			07
أي الحيوانات الآتية درجة حرارة جسمها ثابتة؟			
البرمائيات	ب	الأسماك	أ
الثدييات ✓	د	الزواحف	ج

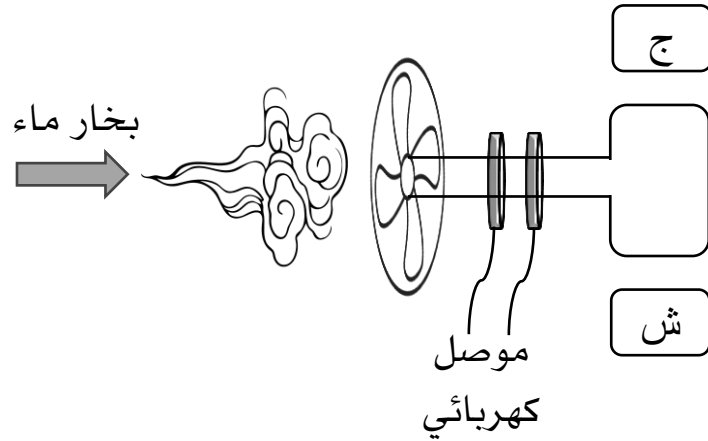
ما المركب الصحيح الذي يصف كيفية ارتباط الذرات الموضحة في الشكل المجاور؟			0V
N_3H	ب	N_3H_3	أ
NH_3 ✓	د	NH	ج



عندما نستخدم بخار الماء المندفع بقوة لتحريك موصل كهربائي على شكل حلقة موضوعة بين قطبي مغناطيس كما في الشكل المجاور فإننا نصنع:

٥٨

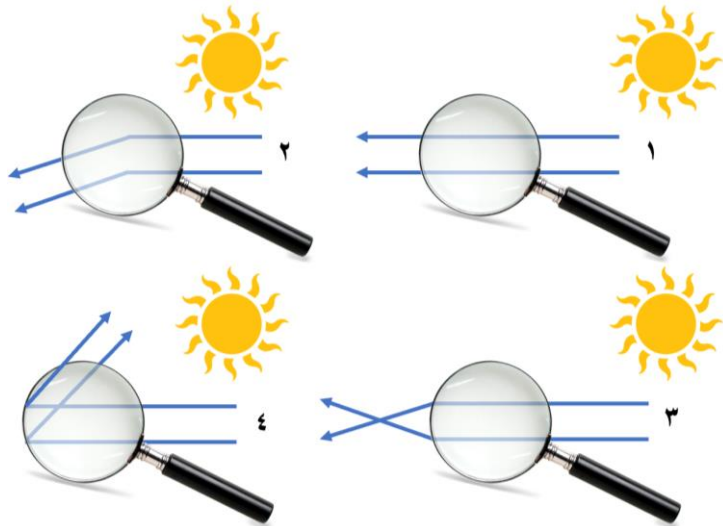
محركا كهربائيا	ب	جرسا كهربائيا	أ
محولا كهربائيا	د	مولدا كهربائيا ✓	ج



أي الرسوم التوضيحية تظهر ما سيحدث للضوء عند مروره بعدسة مكبرة؟

٥٩

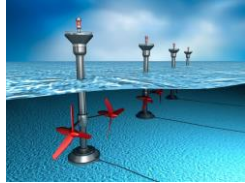
٢	ب	١	أ
٤	د	٣ ✓	ج



في الشكل الذي أمامك جميع الموارد المتجددة، عدا:			٦٠
الغاز والمطر والطاقة النووية والرياح	ب	الفحم والرياح والنفط والكتلة الحيوية	أ
النفط والرياح والكتلة الحيوية والغاز	د	الفحم والطاقة النووية والنفط والغاز ✓	ج



ضوء الشمس



المد والجزر



الفحم



الطاقة



الرياح



الكتلة الحيوية



المطر



النفط



الغاز

مفهوم القصور الذاتي يسمى قانون:			٦١
نيوتن الثاني	ب	نيوتن الأول ✓	أ
الجذب الكوني	د	نيوتن الثالث	ج

حسب الجدول أدناه، في أي الحالات التالية تكون الطاقة الحركية أقل؟

			٦٢
الثانية	ب	الأولى	أ
الرابعة	د	الثالثة ✓	ج

الكتلة (كجم)	السرعة (م/ث)	الحالة
٦	١	الأولى
٥	٢	الثانية
٤	١	الثالثة
٣	٢	الرابعة

أي مما يلي يمثل أفضل الطرق لقياس المسافات بين المجرات في الكون؟

			٦٣
حركة النجوم	ب	سرعة الضوء ✓	أ
قوة الإشعاع	د	شدة الضوء	ج

اي المحاليل التالية يغير لون ورقة تباع الشمس من حمراء إلى زرقاء؟

٦٤



ب.



أ



د.



ج

أي الظواهر الفيزيائية التالية تعبر بشكل صحيح عما حدث الاتجاه السهم في التجربة الموضحة في الشكل أدناه؟

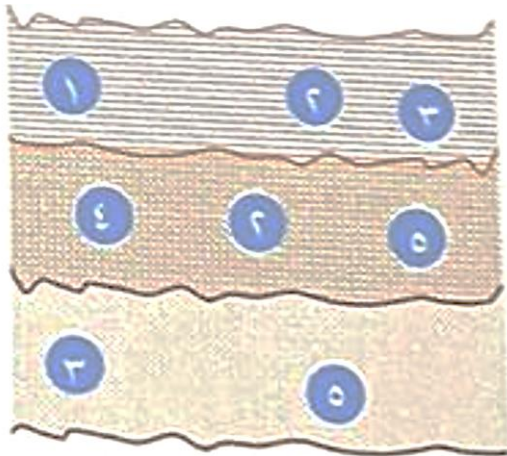
٦٥

الحيود	ب	الانعكاس	أ
التشتت	د	الانكسار	ج



وجد باحثون مجموعة من الأحافير (١، ٢، ٣، ٤، ٥) في عدة طبقات من الصخور الرسوبية، كما هو موضح في الشكل أدناه. حاسه بالشكل أي الاستنتاجات التالية يعد صحيحا؟

٦٦			
أ	أقدم الكائنات وجودا هو ٢	ب	تزامن وجود الكائن ١ مع الكائن ٥
ج	عاش الكائن ٤ قبل الكائن ٣	د ✓	أحدث الكائنات وجودا هو ١



صنف العالم لينيوس المخلوقات الحية إلى ست ممالك وهو ما يسمى حاليا بالتصنيف الحديث، أي الممالك التالية لا تنتمي إليها؟			٦٧
النبات	ب	الحيوان	أ
الإنسان	د ✓	الفطريات	ج

اي الطرق التالية يمكن أن تزيد من قوة المغناطيس الكهربائي؟

٦٨

زيادة عدد اللفات حلزونيا	✓	ب	زيادة درجة الحرارة	أ
تقليل شدة التيار الكهربائي		د	تقليل المسافات بين اللفات	ج

أي الدوائر الكهربائية توضح إمكانية التحكم بإضاءة المصباح فيها من مفتاحين كهربائيين مختلفين؟

٦٩



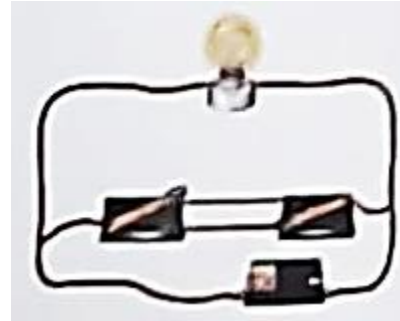
ب.



أ.

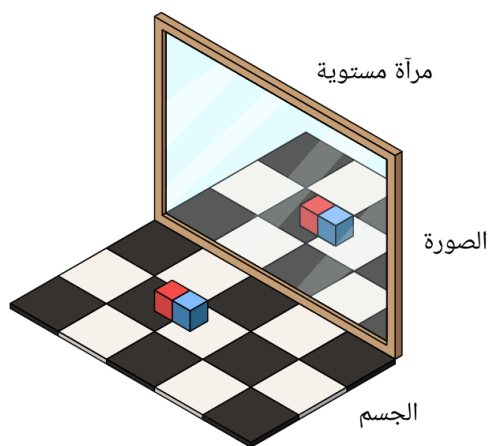


د.



ج.

س ١: من الشكل أدناه، أي مما يلي يوضح الصورة الصحيحة للمفتاح في مرآة مستوية؟			٧٠
الصورة المفتاح ٢	ب	صورة المفتاح ١ ✓	أ
الصورة المفتاح ٤	د	الصورة المفتاح ٣	ج



خصائص الصورة المتكونة بالمرآة المستوية هي:
 تقديرية (لا يمكن استقبالها على حائل).
 معتدلة.
 معكوسة الوضع بالنسبة للجسم.
 مساوية للجسم في الحجم.
 بعد الجسم عن المرآة يساوي بعد الصورة عنها.
 المستقيم الواصل بين الجسم وصورته عمودي على سطح المرآة.

أي مما يلي يمثل نوع المجهر في الشكل أدناه؟			VI
ضوئي بسيط	ب	ضوئي مركب ✓	أ
إلكتروني نافذ	د	إلكتروني ماسح	ج



يوضح الجدول أدناه مقارنة بين الحمض النووي دي إن إيه و ، بالرجوع للجدول أي أوجه المقارنة الواردة فيه تعد صحيحة؟			٧٢
٢	✓	ب	أ
٤		د	ج

RNA	DNA	وجه المقارنة	م
سلسلتين غير مترابطتين	سلسلة واحدة	يتكون من	١
السيتوبلازم	النواة	موقعه	٢
خماسي منقوص الأكسجين	خماسي الكربون	نوع السكر	٣
٣	٢	قواعده النيتروجينية	٤

إذا كان لديك ١ كجم من كل من الحديد، والألمنيوم، والخشب. فأى منها يحتاج إلى قوة أكبر لتحريكها بافتراض غياب قوة الاحتكاك؟			٧٣
الألمنيوم	ب	الحديد	أ
جميعها متساوية	د	الخشب	ج

<p>إذا علمت أن الحرارة النوعية للماء تساوي ٤١٨٠ جول/كجم، في أمان مقدار الطاقة الحرارية اللازمة لرفع كمية من الماء كتلتها تساوي ٥٠٠ جم بمقدار درجة سيلوسية واحدة؟</p>			٧٤
٤١٨٠	ب	٨٣٦٠	أ
١٠٤٥	د	٢٠٩٠ ✓	ج

أي مما يلي يمثل سبب تفضيل العلماء دراسة الفضاء عن طريق التلسكوبات الفضائية مثل تلسكوب هابل عن غيره من الأجهزة؟			٧٥
تجنب تأثير الغلاف الجوي	✓	ب	أ حرية حركتها
قلة تكلفتها		د	ج تجنب حوادث التصادم

تلخص البطاقة المجاورة الخصائص الحيوية لأحد طوائف المخلوقات الحية، أي المجموعات التالية تمثل هذه الطائفة؟			٧٦
الرخويات	ب	الديدان الحلقية	أ
المفصليات	د ✓	شوكيات الجلد	ج

خصائص الطائفة
هيكل خارجي صلب
تعيش في كل مكان
تتكاثر جنسيا
جسمها مقسم إلى ثلاثة أجزاء رئيسية (الرأس، الصدر، البطن)

تلخص البطاقة المجاورة الخصائص الحيوية لأحد طوائف المخلوقات الحية، أي المجموعات التالية تمثل هذه الطائفة؟			ww
الفطريات	✓	ب	أ
الفيروسات		د	ج

خصائص المخلوق الحي

عديد الخلايا

يعيش في أماكن رطبة

يتكاثر جنسيا ولا جنسيا

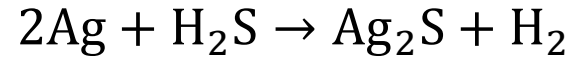
يسبب بعض الأمراض

لا يحتوي على الكلوروفيل

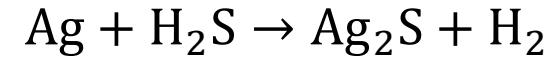


في أي المعادلات الكيميائية التالية ينطبق عليها قانون حفظ الكتلة؟

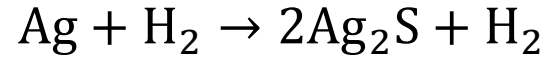
٧٨



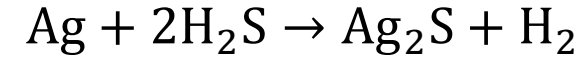
ب



أ



د



ج

أي مما يلي يمثل نوع الدائرة الكهربائية الموضحة في الشكل أدناه؟

٧٩

دائرة توازي: حيث تحتوي على عدة مسارات للتيار

ب ✓

دائرة توالي: حيث تحتوي على مسار واحد للتيار

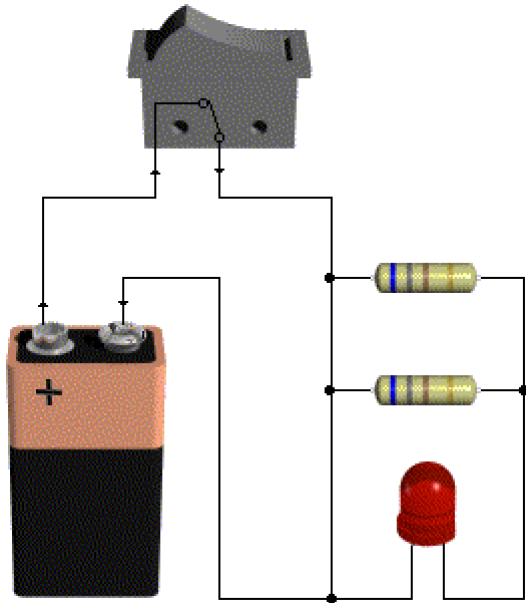
أ

دائرة توالي: حيث تحتوي على عدة مسارات للتيار

د

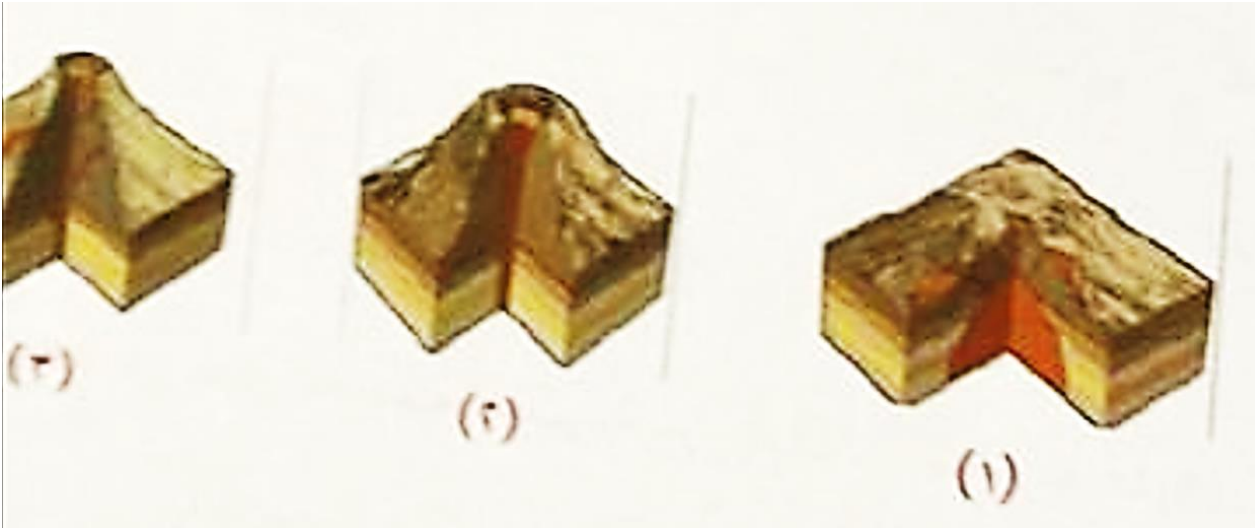
دائرة توازي: حيث تحتوي على مسار واحد للتيار

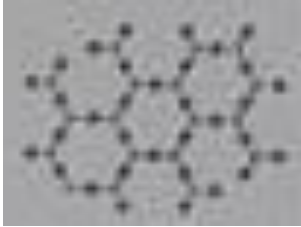

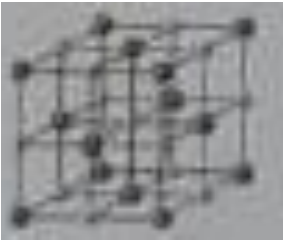
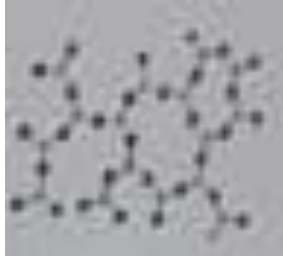
ج

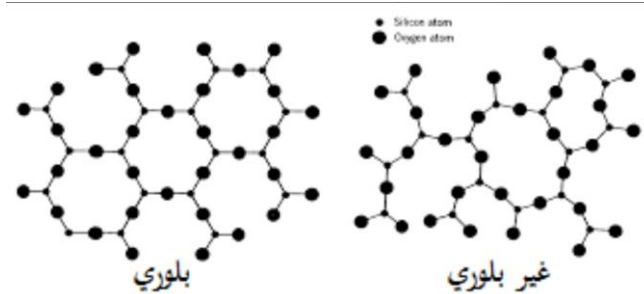


			٨٠
تنتقل موجات الصوت على شكل:			
قمم وقيعان في وسط مادي	ب	تضاغط وتخلخل في وسط مادي ✓	أ
قمم وقيعان في الفراغ	د	تضاغط وتخلخل في الفراغ	ج

أي مما يلي ما يحدد أنواع البراكين الموضحة في الشكل أدناه بشكل صحيح؟			٨١
(١) مخروطي، (٢) مركب، (٣) درعي	ب	(١) مركب، (٢) درعي، (٣) مخروطي	أ
(١) مركب، (٢) مخروطي، (٣) درعي	د	(١) درعي، (٢) مخروطي، (٣) مركب ✓	ج



أي مما يلي يمثل مادة صلبة غير بلورية؟			٨٢
	ب.		أ
	د.		ج ✓

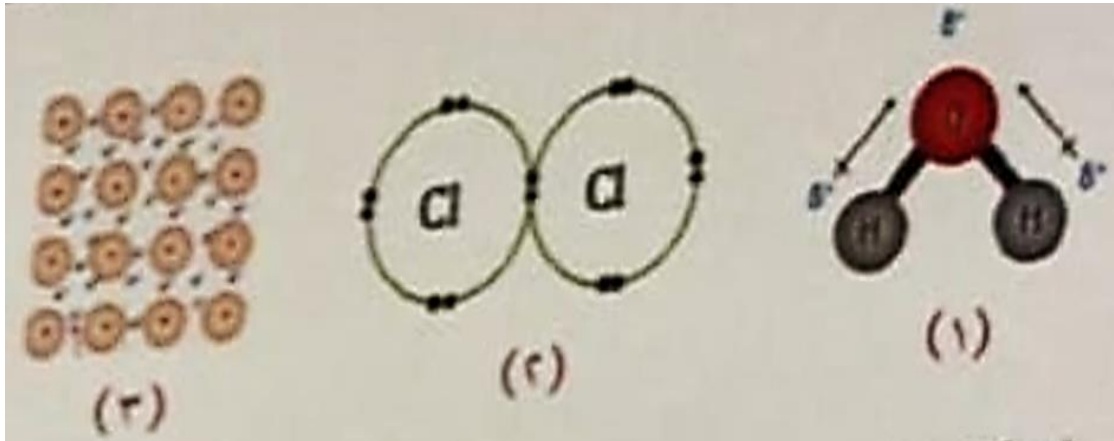


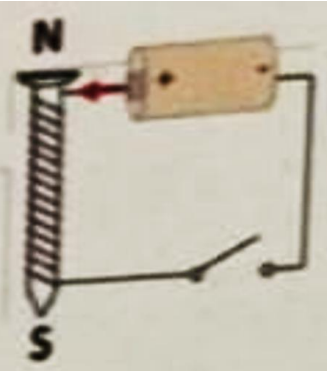
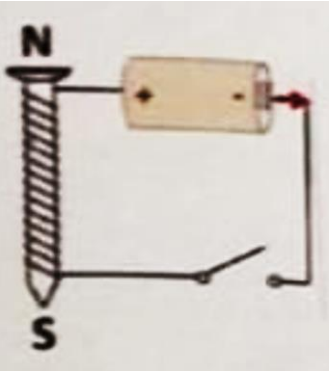
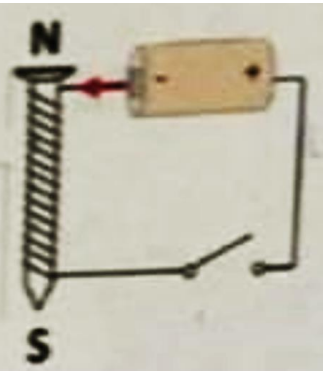
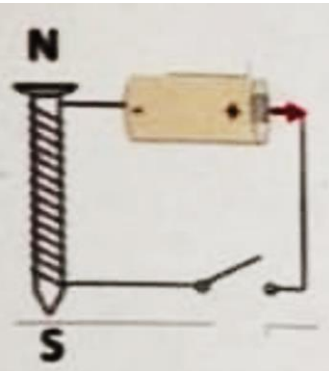
أي مما يلي يمثل أهم أسباب ارتفاع منسوب مياه البحر على الشواطئ بسبب الاحتباس الحراري؟			٨٣
فيضان الأنهار	ب	ذوبان الجليد ✓	أ
تسريب السدود	د	هطول الأمطار	ج

يمثل الشكل أدناه نوع الروابط الكيميائية التي تربط الذرات ببعضها، أي مما يلي يمثل الترتيب الصحيح لهذه الروابط؟

٨٤

(١) تساهمية، (٢) قطبية، (٣) أيونية	ب	(١) فلزية، (٢) أيونية، (٣) تساهمية	أ
(١) قطبية، (٢) تساهمية، (٣) فلزية	د ✓	(١) أيونية، (٢) تساهمية، (٣) فلزية	ج



أي مما يلي يمثل تركيب المغناطيس الكهربائي؟				٨٥
	✓	ب.		أ
		د.		ج

أي الموجات الموضحة في الشكل لها طاقة أعلى؟

٨٦



ب.



أ



د



ج

أطلقت المملكة العربية السعودية عددا من المبادرات للحفاظ على الحيوانات المهددة بالانقراض أي مما يلي يتعارض مع أهداف هذه المبادرات؟			٨٧
نشر ثقافة الوعي البيئي	ب	إنشاء محميات طبيعية	أ
سن قوانين للصيد	د	إطلاق الحيوانات المفترسة ✓	ج

من أهم أعراض مرض السكري الإعياء، العطش، والتبول المتكرر، ما هو العضو المسؤول عن موازنة السكر في الدم؟			م
البنكرياس	✓	ب	أ
الدماغ		د	ج

عند فحصك لخلية تحت مجهر إلكتروني وجدت أن عدد الكروموسومات بداخلها ٢٣ كروموسوماً، هذا دلالة على أنها خلية:			٨٩
عصبية	ب	جلدية	أ
عضلية	د	جنسية ✓	ج

أي مما يلي يمثل سرعة دراج يقطع مسافة ٢٠٠ متر في ٤٠ ثانية؟

٩٠			
أ	٢ م/ث	ب	٤ م/ث
ج	٥ م/ث ✓	د	٨ م/ث

أي الكواكب التالية تصنف ضمن الكواكب الخارجية (الغازية)؟

٩١

عطارذ	ب	المشتري ✓	أ
المريخ	د	الزهرة	ج

أي مما يلي يمثل الخاصية المشتركة بين الممالك الست للمخلوقات الحية؟			٩٢
تمتلك أنوية	ب	ذاتية التغذية	أ
محاطة بجدار خلوي	د	مكونة من خلية أو أكثر ✓	ج

غلف طالب أربعة كؤوس زجاجية بمواد مختلفة، ثم قام بملئها بماء ساخن، بعد مضي ١٥ دقيقة قام بقياس درجة حرارة الماء في كل كأس، وسجل النتائج كما هو موضح في الجدول الآتي. أي مما يلي يمثل المادة التي تحتفظ بحرارة الماء وقتاً أطول؟

المادة (ب)	ب	المادة (أ)	أ
المادة (د)	د	المادة (ج)	ج

المادة	درجة حرارة الماء الابتدائية	درجة حرارة الماء بعد ١٥ دقيقة
أ	١٥٨ °ف	٩٥ °ف
ب	١٥٨ °ف	١٢٢ °ف
ج	١٥٨ °ف	٤٥ °س
د	١٥٨ °ف	٥٥ °س