



♥ سلسلة التجمع التعليمي ♥

القناة الرئيسية: T.me/BAK111

بوت الملفات العلمي @Ob_Am2020bot



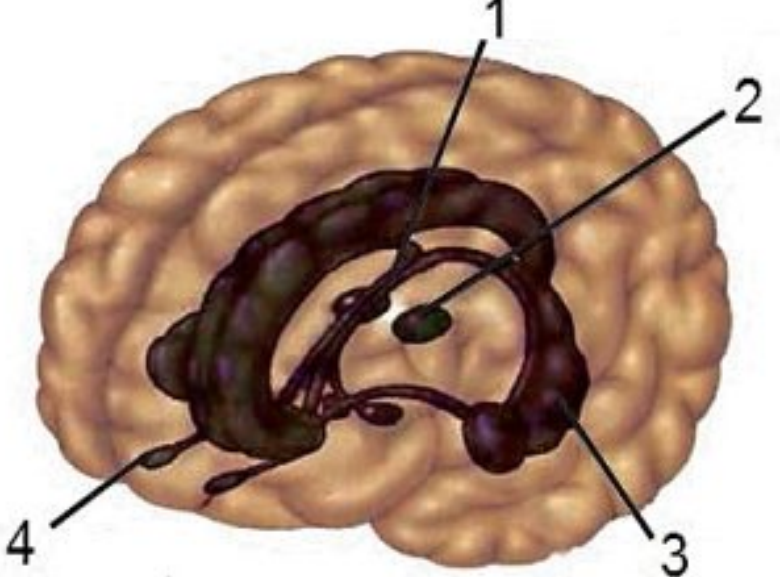
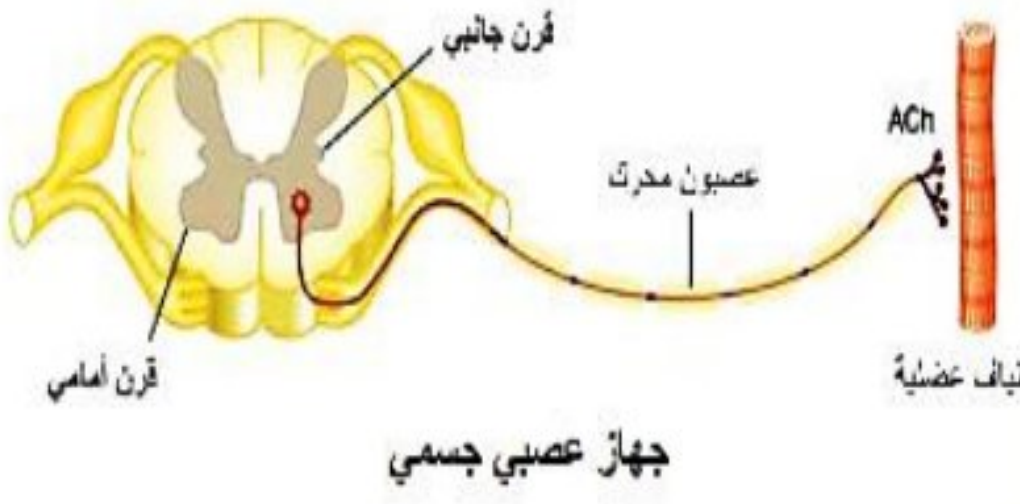
للتواصل

T.me/BAK117_BOT

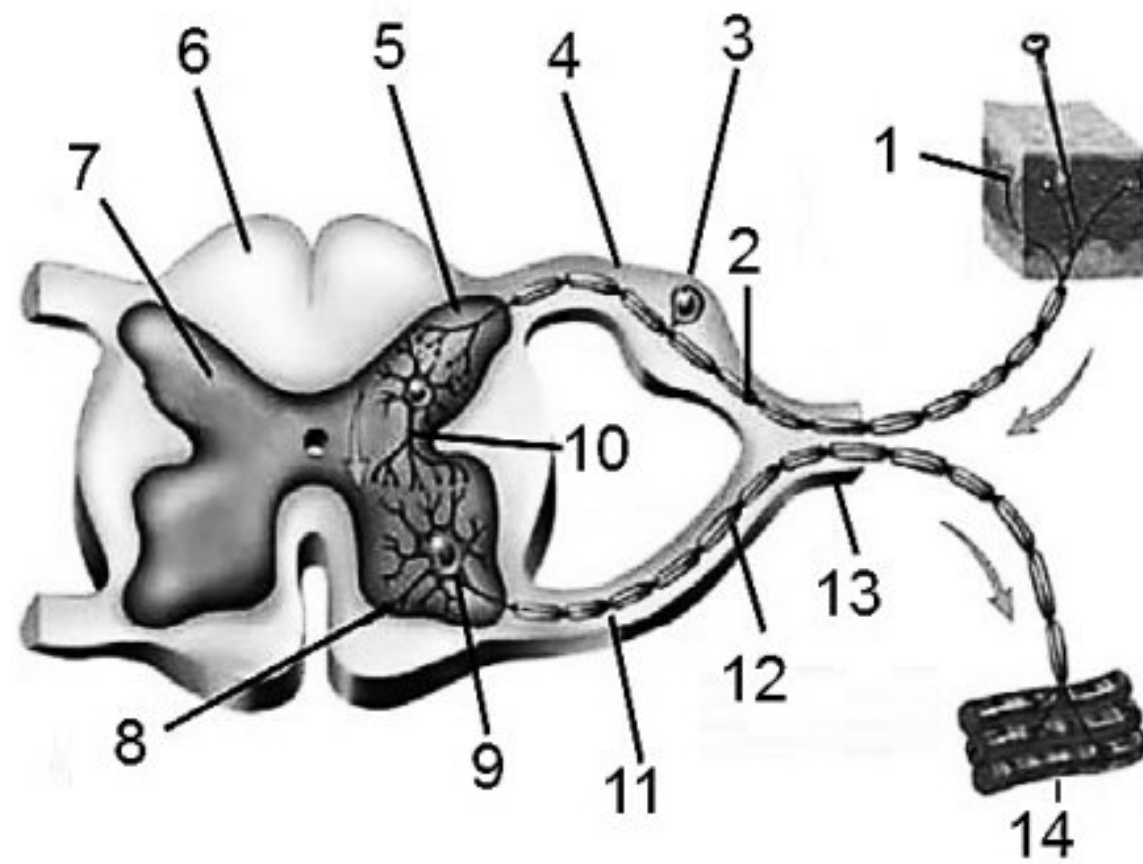
مؤسسة الأمين التربوية- المذاكرة الأولى- الفصل الدراسي الأول- دورة عام ٢٠٢١- الشعبة الثانية- الأمين- نموذج B

(١٠٠ درجة)

أولاً: اختر الإجابة الصحيحة لكل مما يلي :

		<p>أ- أعدد الأرقام بالشكل المجاور له دور في تخزين الذكريات الحديثة طويلة الأمد و ليس الاحتفاظ بها</p>		١			
١	د	٤	ج	٣	ب	٢	أ
		<p>يقع جسم العصبون بالشكل المجاور في:</p>		٢			
أ	د	ج	ب	أ	ب	أ	أ
قناة السيضاء	النخاع الشوكي	القرون الجانبية للنخاع الشوكي	القرون الأمامية بالنخاع الشوكي	٣	أ	أ	أ
<p>خلايا دبقية التي تدخل في بنية العقد العصبية</p>							
أ	د	ج	ب	أ	ب	أ	أ
العرف العصبي	البطانة العصبية	النجمية	التابعة	٤	أ	أ	أ
<p>أحد أعصاب الأقسام التالية تخرج من المنطقة العجزية للنخاع الشوكي و جذع الدماغ:</p>							
أ	د	ج	ب	أ	ب	أ	أ
القسم نظير الودي	القسم الذاتي	القسم الودي	إحدى هذه العصبونات ليست من المسلك الحسي للحرارة:	٥	أ	أ	أ
أ	د	ج	ب	أ	ب	أ	أ
عصبون جسمه يقع في المادة الرمادية للنخاع الشوكي	عصبون جسمه يقع في البصلة السيسانية	عصبون جسمه يقع في العقدة الشوكية	عصبون جسمه يقع في	٦	أ	أ	أ
<p>أحد الوظائف التالية ليست من وظائف الأستيل كولين:</p>							
أ	د	ج	ب	أ	ب	أ	أ
له دور مهم بالذاكرة	منبه للعضلات الهيكلية	مثبط لحركات القلب	فعل استجابته سريعة تلقائية من الجسم لا ارادية:	٧	أ	أ	أ
أ	د	ج	ب	أ	ب	أ	أ
الفعل المنعكس	الفعل المنعكس الشرطي	قشرة المخ و اللوزة	التشكيل الشبكي وقشرة المخ	٨	أ	أ	أ
<p>تصدر القشرة المخية الأوامر الحركية بعد مرحلة نشاط مخي يحدث في:</p>							
أ	د	ج	ب	أ	ب	أ	أ
الباحات الترابطية	ذاكرة قصيرة الأمد	المشابك	ذاكرة طويلة الأمد	٩	أ	أ	أ
<p>حالة تحدث نتيجة عدم وصول الدم المحمل بالأكسجين إلى الدماغ كحالة طبية طارئة تبدأ فيها خلايا الدماغ بالموت بعد بضع دقائق من عدم وصول الأكسجين</p>							
أ	د	ج	ب	أ	ب	أ	أ
الزهايمر	الاستسقاء الدماغي	السكتة الدماغية	داء باركنسون	١٠	أ	أ	أ
<p>ناقل عصبي كيميائي له دور مثبط و منشط بالحالات النفسية و العصبية</p>							
أ	د	ج	ب	أ	ب	أ	أ
الدوبامين	الغلوتامات	الأسيتيل كولين	المادة P				

ثانياً: أجب عن الأسئلة التالية: (٣٨ درجة)



١- يمثل الشكل المجاور شكلاً للقوس الإنعكاسية ضع المسميات المناسبة للأرقام (٣-٩-١٠)

٢- اذكر وظيفة كل مما يلي (١- خلايا العرف العصبي ٢- خلايا الدبق النجمية ٣- المخيخ ٤- الباحة الحسية الجسمية الثانوية ٥- الحاجز الدماغي الدموي)

مؤسسة الأمين التربوية- المذاكرة الأولى- الفصل الدراسي الأول- دورة عام ٢٠٢١- الشعبة الثانية- الأمين- نموذج B

- ٣- حدد بدقة موقع كل مما يلي: (١- جسم العصبون الثاني بمسلك اللمس الخشن ٢- الباحة البصرية ٣- الوطاء ٤- المركز العصبي للمنعكس الداغصي ٥- المراكز نظيرة الودية)

ثالثاً: اعط تفسيراً علمياً لخمسة مما يلي (٥٠ درجة)

- ١- تبدو المادة البيضاء مقسومة الى قسمين متناظرين بالنخاع الشوكي؟ ٢- الاستطالات الهيولية كثيرة العدد؟ ٣- تكون قيمة كمون الغشاء ثابتة بخلايا الدبق العصبي؟ ٤- يكون تأثير النواقل العصبية مؤقتاً في المشبك؟ ٥- شخص لديه خسارة كبيرة في الفعاليات الحركية للجسم. ٦- أهمية وجود مشبك واحد فقط على طول السبيل القشري النخاعي؟

رابعاً: قارن بين كل مما يلي (١٦ درجة)

- ١- العصب البصري و العصب الشمي من حيث نوع الليف العصبي
٢- زمن الاستعصاء المطلق و زمن الاستعصاء النسبي من حيث استجابة الخلية للمنبهات
٣- المنعكس الغريزي والمنعكس الشرطي من حيث تدخل قشرة المخ

خامساً: أدرس الحالة التالية: (٦٠ درجة)

في عصر يوم الأحد الموافق لتاريخ ٢٠٢٠/١١/١ وأثناء توجهي لمعهد علماء الأمين تلقيت اتصالاً يخبرني أن نبض قلب أبي قد انخفض فارتبكت كثيراً وشعرت بالحزن الشديد فتوجهت مسرعاً الى مشفى المجتهد وعند وصولي دخلت لغرفة الإنعاش وصعقت والذي ثلاث مرات ولم يستجب وأعطيته إبرة مباشرة بالقلب ولم يستجب فأخبرني الطبيب إلى رحمة الله تعالى لقد فارق الحياة فشعرت بألم شديد بقلبي وبكيت على وجه الطاهر ومسكت يده فتقلصت رغم أنه متوفي والمطلوب:

- ١- حدد مركز الشعور بالحزن و الألم التي تملكها الأستاذ أحمد حيدر الشيخ؟
٢- ماذا يسمى الجهاز الذي استخدمه الأستاذ عند قياس نبض قلب والده؟ وما أهمية المنبه الكهربائي الذي استخدمه بصعق والده؟

٣- ما المادة التي توجد بالإبرة التي أعطاها الأستاذ لوالده بالقلب؟

٤- ماذا تسمى الحركة التي قام بها والده بيده بعد أن توفي؟ وأين يقع مركزها العصبي؟

سادساً: ماذا ينتج عن: (٣٠ درجة)

- A- تخريب ثنائي الجانب للباحة البصرية الثانوية؟
B- تراكم السائل الدماغي الشوكي ببطينات الدماغ أو إحدى القنوات التي تصل بينها؟
C- تأثير الأستيل كولين على الحدقة و المثانة؟

مدرس المادة

الأستاذ والباحث. أحمد حيدر الشيخ