



الاسم.....

مذاكرة شاملة لمبحث المستقبلات

المدة: ساعة ونصف

علم الأحياء

نموذج ب

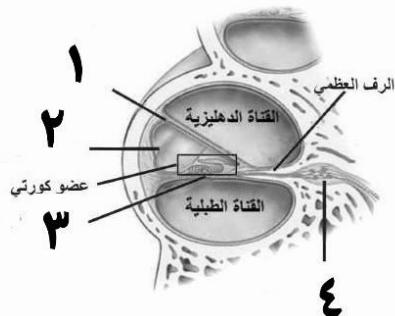
السؤال الأول : اختر الإجابة الصحيحة وانقلها إلى ورقة إجابتك : (100)د

1_ معالجة المعلومات الواردة من المستقبلات الحسية تتم في مرحلة :			
أ_ الإدراك الحسي	ب_ النقل	ج_ التحويل الحسي	د_ الاستقبال
2_ تتوضع هذه المستقبلات في المنطقة السطحية من أدمة الجلد وتغزرفي رؤوس الأصابع :			
أ_ جسيمات مايسنر	ب_ جسيمات باشيني	ج_ جسيمات روفيني	د_ جسيمات كراوس
3_ مركب يؤدي تنشيطه إلى تفعيل أنزيم الأدينيل سيكلاز :			
أ_ CAMP	ب_ بروتين G	ج_ قنوات الصوديوم	د_ ترانسيدوسين
4_ المستقبلات الشمية بينما تكون المستقبلات الذوقية			
أ_ مستقبلات أولية من منشأ عصبي ، مستقبلات ثانوية من منشأ عصبي	ب_ مستقبلات أولية من منشأ غير عصبي ، مستقبلات ثانوية من منشأ عصبي	ج_ مستقبلات أولية من منشأ عصبي ، مستقبلات ثانوية من منشأ غير عصبي	د_ مستقبلات ثانوية من منشأ غير عصبي ، مستقبلات أولية من منشأ عصبي
5_ يرتبط عضو كورتي ب :			
أ_ الغشاء القاعدي	ب_ غشاء رايسنر	ج_ الرف العظمي	د_ القناة الطبلية
6_ عند اهتزاز غشاء النافذة البيضية ينتقل الاهتزاز بعدها إلى :			
أ_ الغشاء القاعدي	ب_ اللمف في القناة الدهليزية	ج_ الغشاء الساتر	د_ اللمف في القناة القوقعية
7_ يشكل الجسم الهدبي :			
أ_ القسم الأمامي من القزحية	ب_ القسم الخلفي من الجسم البلوري	ج_ القسم الأمامي من المشيمية	د_ القسم الخلفي للصلبة
8_ منطقة من الشبكية تحتوي على مخاريط فقط :			
أ_ الشبكية المحيطية	ب_ الشبكية الأكثر محيطية	ج_ اللطخة الصفراء	د_ الحفرة المركزية
9_ يعمل أنزيم فوسفودي أستيراز على :			
أ_ تنشيط الرودوبسين	ب_ تنشيط الترانسيدوسين	ج_ تحويل CGMP إلى GMP	د_ إغلاق قنوات الصوديوم
10_ مرض دالتون هو مرض يصيب			
أ_ متنجي ، الذكور أكثر من الإناث	ب_ متنجي ، إناث أكثر من الذكور	ج_ راجح ، الذكور أكثر من الإناث	د_ راجح ، الإناث أكثر من الذكور

السؤال الثاني : أجب عن الأسئلة الآتية : (38)د

1_ انقل الأرقام الآتية إلى ورقة إجابتك مع ما ينسبها من المصطلحات العلمية

الموافقة





2_ حدد بدقة موقع كل من :

1.العصي والمخاريط 2.أقراص ميركل 3. الخلايا الحسية الشممية 4.الأقراص الحاوية على الرودوبسين 5. التيه العظمي

3_ اذكر وظيفة واحدة لكل مما يأتي :

1.جسيمات باشيني 2. الخلايا القاعدية في بنية المستقبل الذوقي 3. قاعدة الحلزون 4. الوريقة الخارجية الصباغية للشبكية 5. الخلايا الأفقية

السؤال الثالث : أعط تفسيراً علمياً لكل مما يلي (50)د

1. تزداد شدة الإحساس بزيادة شدة المنبه ؟

2.توصف الحساسية الجلدية بأنها نقطية ؟

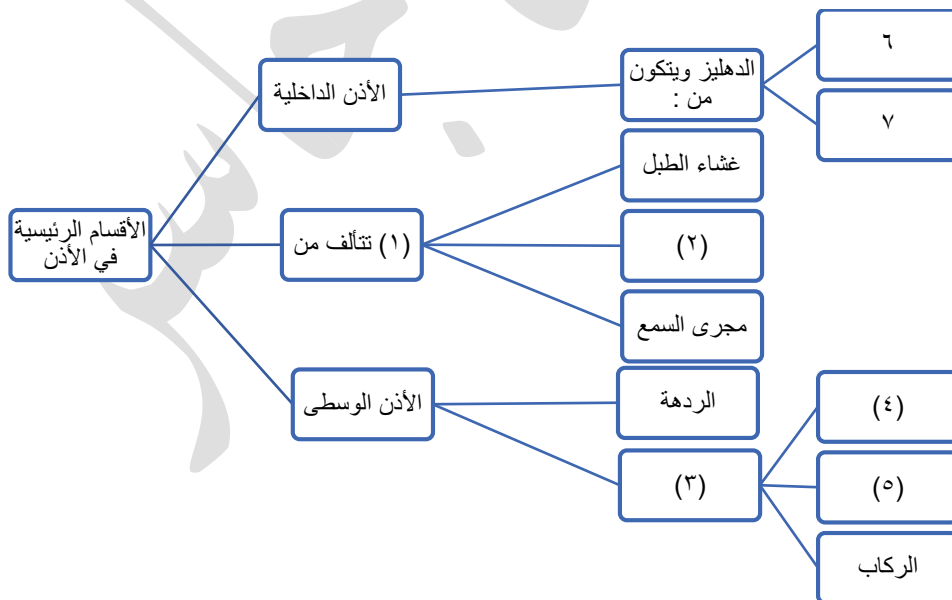
3.الإحساس بالنكهة عند تناول الطعام ؟

4.المخاريط مسؤولة عن الرؤية في الإضاءة القوية ؟

5.حدوث اللابؤرية ؟

السؤال الرابع : رتب بدقة آلية عمل الخلية الحسية السمعية (50)د

السؤال الخامس : لاحظ المخطط المرسوم جانباً وانقل الأرقام المحددة عليه إلى ورقة إجابتك ثم اكتب المفاهيم العلمية لمناسبة لكل منها (30) د



السؤال السادس : قارن بين كل من : (16) د

1.الصمم العصبي والصمم التوصيلي من حيث الأسباب

2.الاستقبلات المحفظية وغير المحفظية من حيث عتبة التيه ومم يتكون كل منهما



السؤال السابع : ادرس الحالة الآتية : (16)د

زار رجل ستيبي عيادة طبيب العيون بشكوى ضعف في الرؤية مع ضبابية وتم تشخيصه بمرض الساد (الماء الأبيض) علما أن المريض لديه سوابق مرضية بالسكري واضطراب ضغط الدم ، أجب عن الأسئلة الآتية :

1. ما هي آلية حدوث مرض الساد ؟

2. ما هي وظيفة الجسم البلوري ؟ وما هي مواصفات الخيال على الشبكية ؟

3. هل هناك أمراض عينية متعلقة بمرض السكري ؟ اذكر واحدا مع ذكر أسبابه ؟

انتهت الأسئلة

رابط قناتنا على تلجرام : <https://t.me/AJbiohack>

رابط قناتنا على يوتيوب لشرح المنهاج : <https://youtube.com/@user-tp3wk2mh1u>