

1317

ابو جعفر و سرطان المثانه (كمي)
أ/ ابراهيم الشامي



عاصم طارق
تساعد فتساعد
17/08/29

ابو جعفر و سرطان المئانة (كمي)

الحل بداخل التجميع هو اجتهاد من الطلاب
وليس من المعلم فلو وجد خطأ فمننا ومن
الشيطان

السلام عليكم ورحمة الله و بركاته اما بعد :-

هذا التجميع خاص بجروب نساعد فنسعد
و نرجو من الله ان نكون اقدناكم ولا نريد
منك سوا الدعاء بالتوفيق

الاسئلة التي بداخل التجميع جميعها من
تجميعات الشامي .

بسم الله الرحمن الرحيم نبدا الاسئلة

** ما العدد الذي ربعه $\frac{8}{12}$ ؟

- أ- $\frac{2}{3}$ ب- $\frac{8}{3}$ ج- $\frac{4}{6}$ د- $\frac{1}{2}$

** مستطيل فيه ربعي دائرة مساحة الدائرة الكبيرة = 36 ط
والصغيره = 16 ط اوجد مساحه المنطقة المظله ؟



- أ_ 20-96 ط ب_ 13-60 ط ج_ 5-20 ط

**وزع رجل على 70 فقير وفقيرة مبلغ من المال حيث يأخذ كل واحد منهم = 500 ريال وكان نصيب النساء = 15000 فكم عدد الرجال ؟

- أ- 30 ب- 40 ج- 50 د- 60

** ما عدد الالوف في 96524 ؟

- أ- 965 ب- 96 ج- 9 د- 9652

** قارن بين 2 و 1.5×1.5 ؟

- أ- ب- ج- د-

** سلك قسم الى قسمين متساويين صنع منهما مثل و مستطيل
قارن بين ...

محيط المستطيل و محيط المثلث ؟

أ- ب- ج- د-

**قارن بين $\frac{1}{5} - \frac{1}{6}$ و $\frac{1}{5} - \frac{1}{7}$ ؟

أ- ب- ج- د-

**مربع داخل دائرة اذا كان قطر المربع = $2\sqrt{2}$ قارن بين

محيط الدائرة و $8\sqrt{2}$ ؟

أ- ب- ج- د-

**ثلث عدد مضروب في 25 يساوي 30 ما ذلك العدد ؟

أ- 32 ب- 36 ج- 35 د- 28

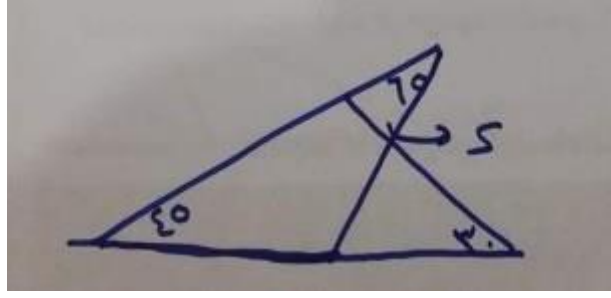
**عدد متتاليين حاصل ضربهم يساوي حاصل جمعهم +19 فما
العدد الاول ؟

أ- 6 ب- 5 ج- 7 د- 8

**اذا كان المتوسط الحسابي ل 7 اعداد يساوي 4 فما العدد الاول
؟

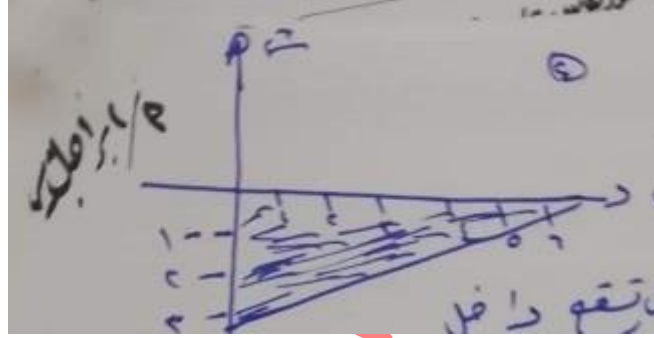
أ- 1 ب- 3 ج- 2 د- 7

**في الشكل المقابل س=— ؟



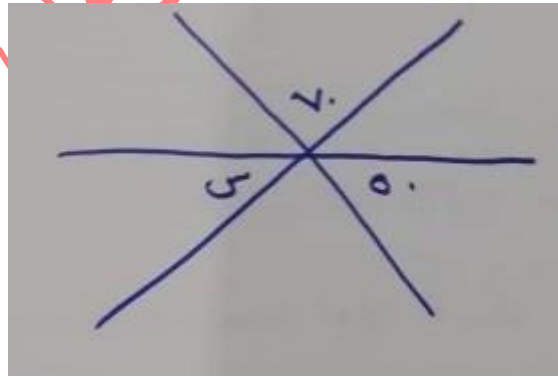
أ-30 ب-40 ج-50 د-60

**في الشكل المجاور ما هي النقطة التي تقطع في المنطقة المظلمة؟



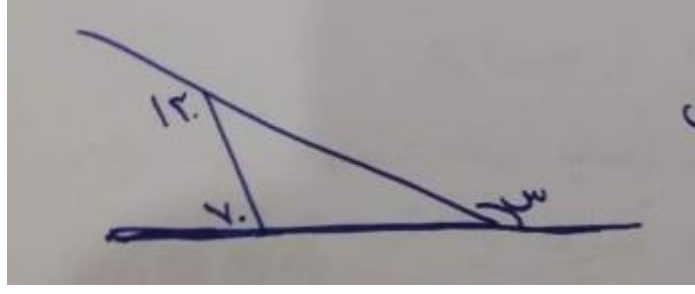
أ- (1-2) ب- (1-2) ج- (1-6)

**في الشكل المجاور س = ؟



أ-60 ب-70 ج-80 د-40

**في الشكل المقابل س = ؟



أ- 160 ب- 150 ج- 140 د- 195

** كم عدد يتكون من 2 او 3 او كليهما من 1- 45 ؟

أ- 24 ب- 25 ج- 26 د- 27

** إذا كانت $s^2 = 10$ و $s - v = 5$ فإن $s^2 + v^2 = ?$

أ- 40 ب- 45 ج- 50 د- 65

** مربع عدد مضاف اليه مثليه $= 24$ فما هو ذلك العدد ؟

أ- 4 ب- 5 ج- 6 د- 7

** قارن بين $\sqrt{(144)^2 - (121)^2}$ و 1000 ؟

أ- ب- ج- د-

قارن بين $\sqrt{60+63}$ و 11 ؟

أ- ب- ج- د-

انطلق محمد من منطقة ما بسرعة 80 كلم/س وبعدها بساعه
انطلق خالد بسرعة 100 كلم/س فبعد كم ساعه يصل خالد الى
محمد ؟

أ- 4 ساعات ب- 5 ساعات ج- 3 ساعات د- 6

ساعات

اذا تصافح عشر اشخاص ما عدد المصافحات التي تمت بينهم؟

أ- 24 ب- 45 ج- 90 د- 60

خمسة اعداد متتالية مجموعهم = 110 فان مجموع اول عددين
يساوي؟

أ- 45 ب- 42 ج- 41 د- 44

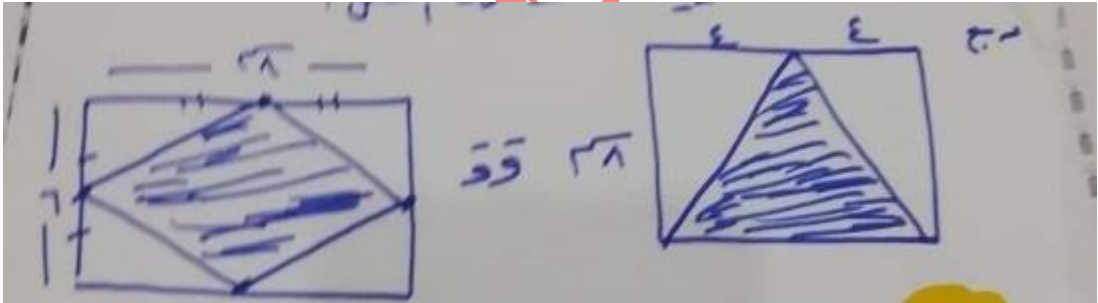
مثلث ابعاده 3:4:5 ماهي اكبر زاوية فيه؟

أ- 120 ب- 90 ج- 75 د- 150

فان $5 = \frac{3س}{2} - \frac{5س}{3}$ = ؟

أ- 18 ب- 30 ج- 20 د- 40

قارن بين مساحه المظلل..؟



ممتانه

أ- ب- ج- د-

اذا كان يوجد 240 كرة ملونه 35% منهم كرة خضراء و 10%
منها صفراء فما عدد الكرات الملونه المتبقية؟

أ- 132 ب- 140 ج- 120 د- 100

قارن بين 99 و $\sqrt{99} + \sqrt{99}$ ؟

أ-

ب-

ج-

د-

الى هنا انتهى نموذج ابو جعفر وسرطان المئانة (كمي) نلقاكم في
نموذج اخر

ولا تنسوننا من دعائكم

نموذج ابو جعفر وسرطان المئانة