

اللهم أجعل هذا العمل صدقة جارية عني وعن والدي وعن جميع المسلمين ، وأنفع به كل من قرأه ونشره

القسم : الانظمة
المقرر : أصول البحث العلمي
المستوى : الثاني
الرمز: نظم ١٥١
الزمن : (1:30)

عمادة التعلم الإلكتروني
و التعليم عن بعد



جامعة القادسية
الكلية التقنية
القادسية

الإختبار الفصلي للإلتساب المظور - الفصل الدراسي الثاني للعام الجامعي ١٤٣٥ - ١٤٣٦ هـ

جاري الإصدار

رقم السجل المدني :

تركي بن طلال

الإسم :

يرجى الإجابة عن جميع الأسئلة الآتية باختيار إجابة واحدة فقط :

س (١) طريقة تدوين مرجع لمؤلف واحد في الهامش : (أ) اسم المؤلف كما هو مثبت على المرجع ، عنوان المرجع ، رقم الطبعة ، بلد النشر ، دار النشر ، سنة النشر ، رقم الصفحة (ب) اسم المؤلف كما هو مثبت على المرجع ، عنوان المرجع ، رقم الطبعة ، بلد النشر ، سنة النشر ، دار النشر ، رقم الصفحة (ج) اسم المؤلف كما هو مثبت على المرجع ، عنوان المرجع ، بلد النشر ، سنة النشر ، رقم الطبعة ، دار النشر ، رقم الصفحة (د) اسم المؤلف كما هو مثبت على المرجع ، عنوان المرجع ، سنة النشر ، رقم الطبعة ، بلد النشر ، دار النشر ، رقم الصفحة	س (٢) يفضل أن لا يتجاوز الاقتباس الحرفي أسطر : (أ) ثلاثة (ب) أربعة (ج) خمسة (د) ستة
س (٣) الاطلاع ينمي مهارات البحث : (أ) تصنيف (ب) تبويب (ج) تقسيم (د) جميع ما سبق	س (٤) الباحث لجاد يتميز بالقدرة على : (أ) البحث داخل المصادر المختلفة (ب) السفر (ج) اعداد الخاتمة (د) اعداد المقدمة
س (٥) بعض الباحثين يضعفوا بحثهم ب..... (أ) تحليل المعلومات (ب) فكر ايديولوجي مسبق (ج) التفصي والتحرى (د) الاطلاع	س (٦) تجنب الحكم يجعل البحث أكثر موضوعية وحيادية : (أ) التحليلي (ب) العلمي (ج) الموضوعي (د) الشخصي
س (٧) مناقحة الحجة بالحجة وسرد البراهين تؤكد : (أ) مهارة الباحث في الاطلاع (ب) قدرة الباحث على اتخاذ القرار والتعبير عن الرأي (ج) الأمانة العلمية لدى الباحث (د) تواضع الذات	س (٨) إن الأفة الحقيقية التي قد تصيب بعض الباحثين هي : (أ) تواضع الذات (ب) الاطلاع (ج) تضخم الذات (د) التخصص في البحث
س (٩) حتى يمكن للباحث اختيار موضوع جيد ليبحثه ، عليه أن يراعي : (أ) طبيعته الشخصية (ب) خبراته ودراسته (ج) المقدمة (د) الخاتمة	س (١٠) في حالة رغبتك في التعرف على أي مصطلح ليس لك دراية به من خلال موقع البحث جوجل (Google) يستخدم الأمر : (أ) Site (ب) info (ج) define (د) allintitle
س (١١) يعرف الاستنباطي باسم المنهج : (أ) المقارن (ب) التجريبي (ج) التأصيلي (د) التحليلي	

فضلا نظروا ترقيم الصفحات لمعرفة عددها .. متمنين لكم التوفيق والنجاح

١ من 2

اللهم أجعل هذا العمل صدقة جارية عني وعن والدي وعن جميع المسلمين ، وأنفع به كل من قرأه ونشره

تابع أسئلة اختيار قسم (الأنظمة) المستوى الثاني مقرر (أصول البحث العلمي) (نظم ١٥١)

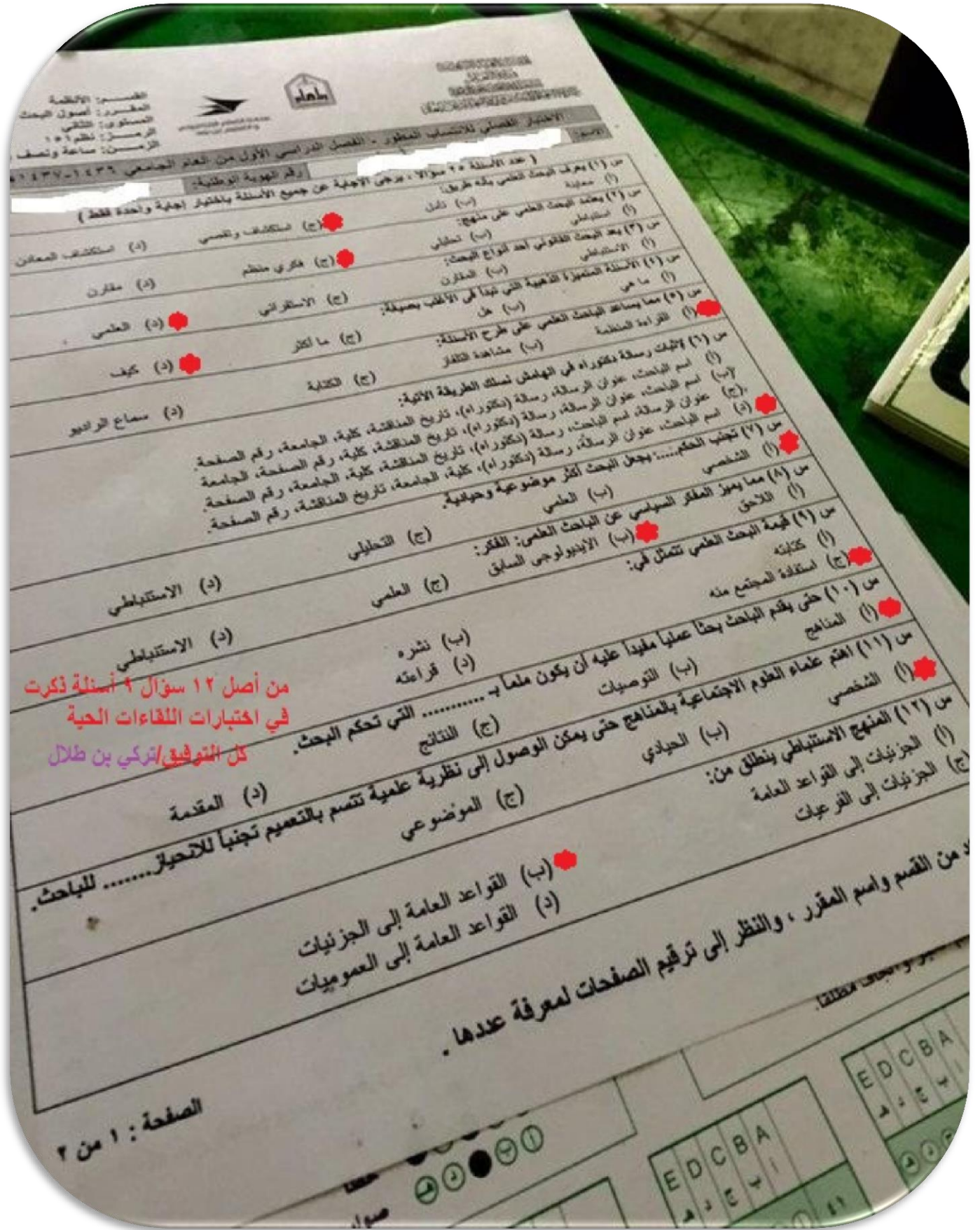
س (١٢) اهتم علماء العلوم الاجتماعية ب... حتى يمكن الوصول إلى نظرية علمية تتسم بالتعميم تجنباً للانحياز الشخصي للباحث :	(أ) التوصيات	(ب) المناهج	(ج) النتائج	(د) المقدمة
س (١٣) المنهج الاستقرائي ينطلق من :	(أ) الجزئيات إلى العموميات	(ب) العموميات إلى الجزئيات	(ج) اليسار إلى اليمين	(د) اليمين إلى اليسار
س (١٤) المنهج التاريخي منهج يتناول العرض وتحليل الأحداث :	(أ) الحالية	(ب) المستقبلية	(ج) الماضية	(د) الافتراضية
س (١٥) المنهج يبحث مدى التطور في الفكر الانساني بشأن واقعة أو حدث محدد:	(أ) التاريخي	(ب) المقارن	(ج) الاستنباطي	(د) الاستقرائي
س (١٦) يمثل منهج بحثاً متعلقاً بحالة فردية أو وحدة محددة :	(أ) الاستنباط	(ب) الاستقراء	(ج) المقارن	(د) دراسة الحالة
س (١٧) للتفكير ثلاثة مصادر أساسية يعتمد عليها الإنسان في التفكير والإلمام بالمعرفة منها :	(أ) السفر	(ب) الفهم	(ج) الصحف	(د) الأخبار
س (١٨) عند ظهور نمر مفترس فجأة أمامك فإن التعامل معه وفق نظام :	(أ) التأمل	(ب) الوثب	(ج) انطلق	(د) الهاديء
س (١٩) تأخذ الديانات وفقاً لتصنيف ديوي العشري رقم :	(أ) ١٠٠	(ب) ٢٠٠	(ج) ٣٠٠	(د) ٤٠٠
س (٢٠) تأخذ العلوم الاجتماعية وفقاً لتصنيف ديوي العشري رقم :	(أ) ١٠٠	(ب) ٢٠٠	(ج) ٣٠٠	(د) ٤٠٠
س (٢١) يأخذ القاتون وفقاً لتصنيف ديوي العشري رقم :	(أ) ٣١٠	(ب) ٣٢٠	(ج) ٣٣٠	(د) ٣٤٠
س (٢٢) البحث عن مصطلح (Law) داخل الجامعات السعودية من خلال موقع البحث جوجل خلال الأمر:	(أ) Law site: sa	(ب) Law site:edu + sa	(ج) Law info:edu + sa	(د) Law define: sa
س (٢٣) التوصيات: طريقة يختارها الباحث ويسير على خطاها من أجل الوصول إلى اجابة على المشكلة التي يثيرها الباحث:	(أ) صح	(ب) خطأ		
س (٢٤) المنهج الاستقرائي منهج يطلق عليه: المنهج التجريبي:	(أ) صح	(ب) خطأ		
س (٢٥) تشتمل الخاتمة على هدف الدراسة والتوصيات :	(أ) صح	(ب) خطأ		

ملاحظة :

- ١- الدكتور يركز كشيبيير في اسئلة النهائي على اللقاءات الحية .
- ٢- مهما كان اللي حل نماذج الإختبار لابد من التأكد من الحل بنفسك .
- ٣- البعض يقول ليش تحل اسئلة محلوله أصلاً ، أقولهم لاني م أتق في حل أحد مهما كان، أن شاء الله يرسل لكم نماذج محلوله على أساس إنها (مراجعة ومدققه) ولكن للأسف يوجد بها أخطاء :
- ٤- بالمناسبة والله أفرح جداً بالتعديل والتصحيح وسموح النقد البناء .:) .
وفقنا الله وإياكم .

فضلاً انظر ترفيم الصفحات لمعرفة عددها .. متمنين لكم التوفيق والنجاح

اللهم أجعل هذا العمل صدقة جارية عني وعن والدي وعن جميع المسلمين ، وأنفع به كل من قرأه ونشره



اللهم أجعل هذا العمل صدقة جارية عني وعن والدي وعن جميع المسلمين ، وأنفع به كل من قرأه ونشره

من (١٣) المنهج التاريخي	يوستنا نادر عبد الواسع - السواد (الثاني) مطر (أسول البحث العلمي) طبع (١٤٠١هـ)
من (١٤) من نظائر الاقتباس التي توجه إلى دراسة الحالة ضبط مصداقية:	(ب) الاستراتيجي
من (١٥) يشهد النظم وجوده ومن الهيئة المعطاة	(ب) التجربة
من (١٦) التفكير الذي يربط بين الأفكار المختلفة والمعرف المختلفة للوصول إلى فكرة جديدة هو:	(ب) الترتيبي
من (١٧) رقم دعوى الطوري المخصص لتسم الوثائق:	(ج) المناهض
من (١٨) رقم دعوى الطوري المخصص للقانون:	(د) الجانبي
من (١٩) رقم دعوى الطوري المخصص للقانون الدستوري:	(ج) ٣٠٠
من (٢٠) ما يجب أسلوب البطاقات أنه:	(د) ٤٠٠
من (٢١) للاقتباس شروط على الباحث أن يراعيها، منها أن يكون للاقتباس:	(ج) ٣٣٠
من (٢٢) إذا أراد الباحث من خلال موقع البحث جوجل أن يبحث عن ملفات وورد على الشبكة العنكبوتية الانترنت، يستخدم الأمر:	(د) ٣٤٠
من (٢٣) تشمل الخاتمة على أهمية الدراسة وأهدافها.	(ج) ٣٤٣
من (٢٤) تُعد الخاتمة عرضاً لخطة الدراسة وعناصرها.	(د) ٣٤٤
من (٢٥) الاقتباس يتصرف بوضع بين علامتي تنصيص.	

تنويه :

أسئلة الإختبار ماخرجت عن اسئلة اللقاءات الحية + التكاليف الذاتية
أما بقية الأسئلة من العناوين الرئيسية العامة والعناوين الفرعية الرئيسية
الأخوان اللي قلفين من المقرر طبق التنويه وبإذن الله فالنا (A+).

كل التوفيق / تركي بن طلال

اللهم أجعل هذا العمل صدقة جارية عني وعن والدي وعن جميع المسلمين ، وأنفع به كل من قرأه ونشره

القسم : الأنظمة
المقرر : أصول البحث العلمي
المستوى : الثاني
الرمز : نظم ١٥١
الزمن : ساعة ونصف (١:٣٠)

عمادة التعلم الإلكتروني
و التعليم عن بعد



بِسْمِ اللَّهِ الرَّحْمَنِ الرَّحِيمِ
الْحَمْدُ لِلَّهِ الَّذِي هَدانا لِهَذَا وَمَا كُنَّا لِنَشْكُرَهُ
إِلَّا بِرَحْمَتِهِ الْوَاسِعَةِ

الاختبار الفصلي للانتساب المطور - الفصل الدراسي الثاني للعام الجامعي ١٤٣٦ - ١٤٣٧ هـ
الاسم : تركي بن طلال رقم الهوية الوطنية : جاري الإصدار
(عدد الأسئلة ٢٥ سوأالا ، يرجى الإجابة عن جميع الأسئلة الآتية باختيار إجابة واحدة فقط)

- س (١) إن إعداد البحث العلمي يحتاج إماماً من الباحث :
- (أ) بمفهوم البحث العلمي
(ب) بتدوين المادة العلمية
(ج) بالبحث عبر شبكة الإنترنت
(د) ب + ج
- س (٢) يعرف البحث العلمي بأنه :
- (أ) طريق استكشاف وتقصي
(ب) طريق استكشاف الشخصية
(ج) طريق استكشاف المعادن
(د) البحث يستلزم وجود أو مشكلة تتطلب إجابة أو حلاً
- (أ) نتيجة
(ب) استفسار
(ج) فعل
(د) جميع ما سبق
- س (٣) الباحث الجاد هو الذي يتميز بالبحث :
- (أ) عبر الإنترنت
(ب) في رسائل الدكتوراه والماجستير
(ج) داخل المصادر المختلفة
(د) عبر الإنترنت
- س (٤) الباحث القانوني يجب أن يكون له القدرة علي :
- (أ) التمييز بين قوة كل مستوى من مستويات التشريعات
(ب) التمييز بين مستويات المصادر التشريعية المختلفة
(ج) البحث عبر شبكة الإنترنت
(د) + ب
- س (٥) المنهج يساهم في فهم الحاضر واستطلاع المستقبل
- (أ) التاريخي
(ب) الاستنباطي
(ج) الاستقرائي
(د) + ب
- س (٦) تبرز أهمية استخدام منهج دراسة الحالة في دراسة الحالات :
- (أ) العامة
(ب) المتميز
(ج) العشوائية
(د) + ب
- س (٧) بنظر الشخص العادي إلي الأشياء بشكل :
- (أ) موضوعي
(ب) ذاتي
(ج) علمي
(د) + ب
- س (٨) نظامان يتصرف الإنسان وفقاً لهما :
- (أ) انطلق واثبت
(ب) انطلق والهادئ
(ج) انطلق واهرب
(د) العارف والهادئ
- س (٩) طريقة تعتمد على الثقة في المصدر الذي تتعلم منه، ولكنها قد تؤدي إلي التضارب في الفكر، لأن ردود الفعل التي يتعلمها المرء من مصادر مختلفة كالآباء والمدرسين والأقارب قد تكون متضاربة
- (أ) التعلم بالاحتكاك المباشر
(ب) التعلم بالتلقين والمحاكاة
(ج) التعلم بالمشاهدة
(د) + ب
- س (١٠) ما هو الإبدال موقف غير مألوف إلي موقف معتاد تعرف كيف تتصرف فيه.
- (أ) التعلم
(ب) الفهم
(ج) الغريزة
(د) التلقين
- س (١١) علي الباحث أن يراعي أن يكون موضوع البحث
- (أ) عاماً
(ب) متميزاً
(ج) أدبياً
(د) فلسفياً

ترقيم الصفحات لمعرفة عددها .. متمنين لكم التوفيق والتجاح

اللهم أجعل هذا العمل صدقة جارية عني وعن والدي وعن جميع المسلمين ، وأنفع به كل من قرأه ونشره

- تابع أسئلة اختبار قسم (الانظمة) - المستوى (الاسي) - الرمز (نظم 101) - التاريخ 2021
- س (١٣) يلقي الباحث في المقدمة الضوء علي :
- (أ) النتائج
(ب) التوصيات
(ج) التعريف بموضوع البحث وأهميته
(د) أ + ب
- س (١٤) أشد ما يعتب على أسلوب الكروت في تدوين المادة العلمية إمكانية ضياعها أو فقدها
- (أ) صحيح
(ب) خطأ
- س (١٥) أسلوب تدوين المادة الذي يناسب الباحثين الجدد الذين لم يصبح عندهم خبرة كبيرة في تجميع المعلومات وتدوينها هو أسلوب :
- (أ) البطاقات
(ب) الملف
(ج) الكشكول
- س (١٦) علي الباحث أن يراعي وضع النص المقتبس بين :
- (أ) قوسين
(ب) علامتي تنصيص
(ج) قوسين مركنين
- في حال وجود أي خطأ لا تتردد في مراسلتي @mzaje أخوكم/ تركي بن طلال
- س (١٧) إذا تجاوز الاقتباس ستة أسطر الي صفحة كاملة، يوضع :
- (أ) وصفاً مميزاً
(ب) بين علامتي تنصيص
(ج) بين قوسين مركنين
- س (١٨) يقوم الباحث بتوثيق مادته من اجل
- (أ) إعطاء البحث مصداقية
(ب) تزيين البحث ببعض المراجع
(ج) إطالة صفحات البحث
- س (١٩) يستخدم التوثيق أيضاً في إحالة القارئ إلي إحدى صفحات البحث السابقة أو اللاحقة.
- (أ) صحيح
(ب) خطأ
- س (٢٠) إذا تكرر نفس المرجع مباشرة دون أن يكون هناك فاصل بمرجع آخر في نفس الصفحة فعلى الباحث أن يكتب في المرة الثانية عبارة :
- (أ) مرجع سابق
(ب) المرجع السابق
(ج) مرجع سبق ذكره
- س (٢١) إذا كان الكتاب مترجماً يذكر اسم المترجم أولاً
- (أ) صحيح
(ب) خطأ
- س (٢٢) في حالة ذكر عنوان مرجع أجنبي مباشرة بعد مرة سابقة علي، يستخدم الباحث مصطلح :
- (أ) ibid
(ب) Op .cit
(ج) ibid. cit
- س (٢٣) جرت العادة أن حجم خط عنوان الباب يكتب على الحاسوب بالحجم :
- (أ) ٤٠
(ب) ٣٠
(ج) ٤٨
(د) ٣٨
- س (٢٤) الخاتمة في البحث تشمل :
- (أ) النتائج والتوصيات
(ب) الصعوبات التي واجهت الباحث
(ج) عرض خطة البحث
- س (٢٥) طريقة تدوين حكم محكمة في الهامش :
- (أ) المحكمة الصادر عنها الحكم، تاريخ الجلسة، رقم الدعوى أو الطعن، المرجع المشار فيه إلي الحكم أو المجموعة، التاريخ، رقم الجزء، رقم الصفحة.
(ب) تاريخ الجلسة، المحكمة الصادر عنها الحكم، رقم الدعوى أو الطعن، المرجع المشار إلي الحكم أو المجموعة، التاريخ، رقم الجزء، رقم الصفحة.
(ج) المحكمة الصادر عنها الحكم، تاريخ الجلسة، التاريخ، رقم الجزء، رقم الصفحة، رقم الدعوى أو الطعن، المرجع المشار إلي الحكم أو المجموعة.

اللهم أجعل هذا العمل صدقة جارية عني وعن والدي وعن جميع المسلمين ، وأنفع به كل من قرأه ونشره

القسم: الانظمة
المقرر: اصول البحث العلمي
المستوى: الثاني
الرمز: نظم ١٥١
الزمن: ساعة ونصف (١:٣٠)

الاختبار الفصلي للانتساب المطور - الفصل الدراسي الأول من العام الجامعي ١٤٣٧-١٤٣٨ هـ

الاختبار الفصلي للانتساب المطور - الفصل الدراسي الأول من العام الجامعي ١٤٣٧-١٤٣٨ هـ

الاسم: **تركي بن طلال**

رقم الهوية الوطنية: **جاري الإصدار**

عدد الأسئلة ٢٥ سوالاً ٠ يرجى الإجابة عن جميع الأسئلة باختيار إجابة واحدة فقط ()

(ب) الصعوبات التي واجهت الباحث

س (١) الغائمة في البحث تشمل:
(أ) عرض خطة البحث
(ب) مصدر الوثيقة، اسم الوثيقة، رقمها، تاريخها، رقم الصفحة
(ج) النتائج والتوصيات

س (٢) طريقة تكوين وثيقة في الهامش:
(أ) اسم الوثيقة، رقمها، مصدر الوثيقة، تاريخها، رقم الصفحة
(ب) مصدر الوثيقة، تاريخها، رقم الصفحة، اسم الوثيقة، رقمها
(ج) طريقة تكوين مرجع متعدد الأجزاء في الهامش:

س (٣) طريقة تكوين مرجع متعدد الأجزاء في الهامش:
(أ) عنوان الكتاب، رقم الجزء أو المجلد أو القسم، اسم المؤلف، عنوان الجزء، رقم الطبعة، بلد النشر، دار النشر، تاريخ النشر، رقم الصفحة
(ب) اسم المؤلف، عنوان الكتاب، رقم الجزء أو المجلد أو القسم، عنوان الجزء، رقم الطبعة، بلد النشر، دار النشر، تاريخ النشر، رقم الصفحة
(ج) اسم المؤلف، عنوان الكتاب، رقم الطبعة، بلد النشر، رقم الجزء أو المجلد أو القسم، عنوان الجزء، دار النشر، تاريخ النشر، رقم الصفحة

س (٤) في المراجع المكتوبة باللغة الأجنبية يبدأ التوثيق في الأغلب بذكر الاسم الأول للمؤلف.
(أ) صحيح
(ب) خطأ

س (٥) كتابة المراجع قد تكون مفيدة بعد سنوات من إعداد البحث، حيث يمكننا من معرفة مراجع الدراسة التي قد يستفيد منها أحد الباحثين مرة أخرى عند إعداد دراسة مماثلة.
(أ) صحيح
(ب) خطأ

س (٦) إذا تجاوز الاقتباس ستة أسطر إلى صفحة كاملة ، يوضع:
(أ) وضعاً مميّزاً (ب) بين علامتي تنصيص (ج) بين قوسين مركبتين

س (٧) لا يجوز للباحث الاقتباس الحرفي إذا تجاوز ما يراه اقتباسه صفحة.
(أ) صحيح
(ب) خطأ

س (٨) للاقتباس شروط على الباحث أن يراعيها منها : أن يكون للاقتباس :
(أ) ضرورة علمية (ب) أسلوب إنشائي (ج) عبارات عامة

س (٩) ما يعيب أسلوب البطاقات أنه يصعب تعديل خطة البحث.
(أ) صحيح
(ب) خطأ

س (١٠) يقصد بالتوازن الكيفي للبحث:
(أ) أن تكون أقسام البحث متعادلة نسبياً فلا يحتوي قسم مثلاً على مائتي صفحة بينما يحتوي القسم الثاني على سبعين صفحة
(ب) أن يشمل كل قسم من أقسام البحث على فكرة مستقلة تعادل في أهميتها وضرورتها لبحث الفكرة التي في القسم أو الأقسام الأخرى
(ج) أن تتعادل النتائج مع التوصيات

س (١١) يبرز الباحث الدافع وراء اختياره لموضوع البحث في :
(أ) الخاتمة (ب) المقدمة (ج) الملاحق

س (١٢) يلقي الباحث في المقدمة الضوء على :
(أ) النتائج (ب) التوصيات (ج) التعريف بموضوع البحث وأهميته (د) جميع ما ذكر

زم التأكد من القسم واسم المقرر ، والنظر إلى ترقيم الصفحات لمعرفة عددها .

الصفحة : ١

اللهم أجعل هذا العمل صدقة جارية عني وعن والدي وعن جميع المسلمين ، وأنفع به كل من قرأه ونشره

تابع أسئلة اختبار قسم (الأنظمة) - المستوى (الثاني) (مقرر (أصول البحث العلمي) الرمز (نظم ١٥١)			
س (١٣) على الباحث أن يراعي في عنوان البحث أن يكون:	(أ) أدبياً	(ب) فلسفياً	(ج) دقيقاً
(د) تركي بن طلال			
س (١٤) رقم ديوي العشري للقانون الإداري والدستوري:	(أ) ٣٤٠	(ب) ٣٤١	(ج) ٣٤٢
(د)			
س (١٥) لإثبات رسالة دكتوراه في الهامش نسلك الآتي :	(أ) اسم الباحث، عنوان الرسالة، رسالة (دكتوراه)، تاريخ المناقشة، كلية، الجامعة، رقم الصفحة	(ب) اسم الباحث، عنوان الرسالة، رسالة (دكتوراه)، تاريخ المناقشة، كلية، رقم الصفحة، الجامعة	(ج) عنوان الرسالة، اسم الباحث، رسالة (دكتوراه)، تاريخ المناقشة، كلية، الجامعة، رقم الصفحة
(د) اسم الباحث، عنوان الرسالة، رسالة (دكتوراه)، كلية، الجامعة، تاريخ المناقشة، رقم الصفحة			
س (١٦) التقسيم الصحيح لخطة البحث يبدأ في الأغلب بـ:	(أ) مباحث ثم أبواب ثم فصول ثم أقسام	(ب) أقسام ثم مباحث ثم فصول ثم مح	(ج) أقسام ثم أبواب ثم فصول ثم مباحث
(د) مباحث ثم فصول ثم مطالب ثم أ			
س (١٧) إذا كان الباحث يود البحث عن بعض الكلمات مع إهمال واستبعاد بعض الكلمات عبر محرك البحث	(أ) علامة الجمع	(ب) علامة الطرح	(ج) علامة الضرب
(د)			
س (١٨) يستخدم الباحثون عبر جوجل الأمر..... للوصول إلى الروابط التي يتوافر بها كلمة يبحثون على الإنترنت:	(أ) define	(ب) alltitle	(ج) intitle
(د) inurl			
س (١٩) البحث عن مصطلح (law) داخل المواقع السعودية من خلال موقع البحث جوجل، يستخدم الأ	(أ) law site:ae	(ب) law site:edu+sa	(ج) law site:sa
(د) law info:sa			
س (٢٠) إذا أراد الباحث أن يكشف عن مصطلح في موقع معين والبحث عنه في هذا الموقع الذي ير	(أ) filetype	(ب) info	(ج) site
جوجل، يستخدم الأمر:			
(د)			
س (٢١) رقم ديوي العشري المخصص للإجراءات المدنية:	(أ) ٣٤٤	(ب) ٣٤٥	(ج) ٣٤٦
(د) ٣٤٧			
س (٢٢) رقم ديوي العشري المخصص لقسم العلوم الاجتماعية :	(أ) ١٠٠	(ب) ٢٠٠	(ج) ٣٠٠
(د)			
س (٢٣) التفكير هو تفكير مبني على اختيار فئة من البيانات والمعلومات والخروج بنتيجة كلى	(أ) المتباعد	(ب) الجانبي	(ج) المتقارب
على بيانات معطاة من خلال تطويرها لتصبح شيئاً مفيداً باستعمال المنطق والتصنيف والقي			
الأهداف.			
(د)			
س (٢٤) التفكير يطلق عليه تفكير حل المشكلات، وهو تفكير موجه، حيث يبحث الفكر عن أهد	(أ) الجانبي	(ب) الراسي	(ج) المتباعد
محددة تمثل مشكلة تتطلب استجابات تهدف إلى الوصول إلى حل معين . التأمل			
(د)			
س (٢٥) يساعد على استجلاء البيانات الإحصائية والمعلومات.	(أ) المنهج الاستقراني	(ب) منهج دراسة الحالة	(ج) المنهج التاريخي
(د)			

يلزم التأكد من القسم واسم المقرر ، والنظر إلى ترقيم الصفحات لمعرفة عددها .