

# القبول الموحد (تقديم جامعات الرياض والكليات التقنية)

## 2021 مبارك تخرجكم

هذا الملف يوضح لكم طريقة التقديم على موقع التقديم الموحد



1.

ما هو الموحد؟  
ومتى راح يبدأ

2.

طريقة التسجيل

3.

الأسئلة الشائعة





ما هو الموحد؟  
ومتى يراح يبدأ

## ما هو الموحد؟

### ◆ جامعات البنات:

--جامعة الأميرة نورة بنت عبدالرحمن

--جامعة الملك سعود

--الإمام محمد بن سعود

--جامعة الملك سعود للعلوم الصحية /الحرس

--الكلية التقنية

### ◆ جامعات الأولاد :

--جامعة الملك سعود

--الإمام محمد بن سعود

--المجمعة

--شقراء

--الأمير سطام

--جامعة الملك سعود للعلوم الصحية /الحرس

--الكلية التقنية

الموحد موقع يتيح لك التسجيل بجميع جامعات منطقة الرياض وبشكل إلكتروني اضغطوا على الرابط بينقلكم مباشرة للموقع

رابط القبول الموحد

◆ للطلبات

<https://rgu-admit.edu.sa/rgu>

◆ للطلاب

<https://rbu-admit.edu.sa/rbu>

أهداف القبول الإلكتروني الموحد:

- ١\_ تسهيل إجراءات القبول وتوحيدها من أجل توفير الوقت والجهد
- ٢\_ زيادة أعداد المقبولين فعلياً في الجامعات و الكليات التقنية عن طريق عدم تكرار قبول الطالب في أكثر من جهة والحد من الهدر في المقاعد بسبب انسحاب بعض الطلاب
- ٣\_ تمكين الطالب من التقديم على أكثر من جامعة و كلية تقنية في الوقت نفسه حسب رغبة الطالب مع إمكانية التعرف على البدائل المناسبة.



# ومتى راح يبدأ؟/العام الدراسي ١٤٤٣



الأولاد

يبدأ ▼

**24/11/1442**

وينتهي

**30/11/1442**

البنات

يبدأ ▼

**25/11/1443**

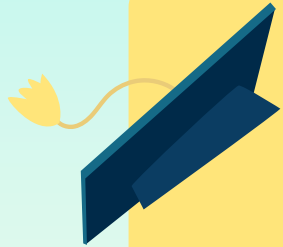
ينتهي

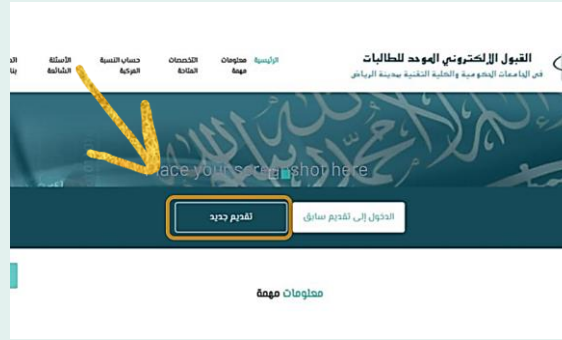
**1/12/1442**

صورة توضح مواعيد الموحد بالتفصيل

[اضغط هنا](#)

# طريقة التسجيل





١- الدخول على رابط القبول الموحد  
لو طالب ادخل رابط الطلاب  
لو طالبة ادخلي رابط الطالبات  
"موجود فوق عند شريحة ما هو الموحد"  
ثم تقديم جديد من الصفحة الرئيسية لبوابة القبول  
وتعبئة البيانات في هذه الصفحة.

تعبئة هذه الصفحة/ صفحة الأولاد زي البنات  
فعادي لو شرحت على أي صفحة المهم تعبى  
بياناتك



بيانات مستخدمة جديدة

علمي او ادبي \*

يجب اختيار نوع الاختبار

نوع اختبار القدرات

رقم الهوية ان عبيته راح تلاحظ ان اسم المستخدم هو نفسه رقم هويتك

يجب إدخال رقم السجل المدني

رقم السجل المدني

عليها جدل يا خريجين ٢١

يجب إدخال الرقم

العام الدراسي في شهادة الثانوية

يجب إدخال درجة اختبار القدرات

درجة اختبار القدرات

لكن ارجعوا لأخر شهادة من المدرسة

نعم لا

يجب اختيار اجابة

هل انت طالب منتظم في (0)

\*

يجب اختيار الاجس

الاجس

هل اتي مفصولة من أي جامعة أو كلية؟

نعم لا

يجب اختيار اجابة

خطوا لا يا خريجين

924850

يجب إدخال الرقم الذي بالصورة

أدخل الرقم الذي ترونه بالصورة

يجب إدخال تأكيد كلمة المرور

تأكيد كلمة المرور

تكون ارقام بس

يجب إدخال كلمة المرور

كلمة المرور

يجب إدخال تأكيد البريد الإلكتروني

تأكيد البريد الإلكتروني

حط رقم جوال تستخدمه ولا تسرعج وانت تعبي الفراغ

يجب إدخال البريد الإلكتروني

البريد الإلكتروني

يجب إدخال تأكيد رقم الجوال

تأكيد رقم الجوال

وكذلك البريد

يجب إدخال رقم الجوال

رقم الجوال

خلصت وانتهيت هذي الصفحة  
اضغط تابع التسجيل

إلغاء ✕

تابع التسجيل <

لكن أتوقع انكم يا خريجين ٢٠٢١  
تحطون  
١٤٤٢/١٤٤١



رمز المنطقة	المنطقة الجغرافية التابعة له
011	صيف الدوامي ، ساجر ، الأريطوي ، حرجا ، الجمانية ، العيشة ، نبي ، القران خفراء ، مرات ، الوكيافي ، الصيب حريملاء ، العيبة رماح القومية ، الحجة ، الرين ، محروقة ، حلجان ، الروضة ، الخاصرة ضريما ، المزاحمية ، جو ، الطقطط ، الجوير الرياض الخرج ، الصلحة ، العتم حديقة بني شيم ، الحريق أثيب السليق ، تمرة ، الخصامين ، النويصة

رمز المنطقة	المنطقة الجغرافية التابعة له
012	جدة مكة ، الجموم ، ضرائح المجاهدين الطائف ، القرى ، صحن بني سعد ، بيلم ، حداد بني مالك ، عابرة الدومة ، ظم ، الدافنة الخمسة ، قرية ، رابحة ، الأملج

مناطق الاتصال الواقعة في رمز المنطقة (013)

رمز المنطقة	المنطقة الجغرافية التابعة له
013	حفر الباطن ، الرقيم ، الطيصوح ، مخنية الملك خالد التحيرية ، القفوي ، الصرار ، قرية العليا ، مطعة ، تينا الجيل الدمام ، الخوير ، الظهران ، سبهات ، الطريف ، صافوي ، رأس الثور ، خابرت ، التكية ، رحيمة اليفق ، عين داف ، حريملاء الهوف ، سافوي ، العظير ، الإحصاء ، حرض ، حريمص

مناطق الاتصال الواقعة في رمز المنطقة (014)

رمز المنطقة	المنطقة الجغرافية التابعة له
014	بجاء ، الدويد ، صهريفة ، مطية ، لولة ، بيلة ، شعبة تصاب ، تصاب ، أورخمية ، سماح ، سامودة حرض ، طريف ، جديدا سقاكا ، دومة الجندل ، نيك أبو قمر ، قارة ، طبرجل القرينات ، العسوية ، حديفة ، كاف ، قرافر ، حادج ، ساهية توبك ، حقل ، حالة عمار ، العينة ، الطعة ، يدعة ، قوس الأخضر ، القبية أملج ، الوجه ظبا ، اليدع ، خفراء ، شرف ، شوق تيماء ، الجاوية العلا خوير ، الصامصلة بني حلجان ، المسجد ، الوسيطة ، الريان ، الأكل ، الريس الحثافيبة ، مهد الذهب ، الصويرة ، الحسو المدينة ، المنبلة بانع ، العيص

الرمز اليريدي /  
وين انت عايش؟  
حط الرمز حقه

رقم السجل المدني	البريد الإلكتروني
الاسم الأول بالعربية	اسم الأب بالعربية
اسم الجد بالعربية	اسم العائلة بالعربية
الاسم الأول بالإنجليزية	اسم الأب بالإنجليزية
اسم الجد بالإنجليزية	اسم العائلة بالإنجليزية
الجنسية	دولة الجنسية
هاتف (مزل)	رقم الجوال

بني المرحلة الأفضل لكم  
تعبون الفراغ زي ما هو  
موجود بالجواز او  
الهوية// لان لو كتب لك  
الله قبول اسمكم بيكون  
مكتوب كذا

رمز المنطقة  
بارقق صور  
١١٩٩٩٩٩٩٩٩٩

علاقه سمعية  
عقوبات القلم  
عقوبات التواصل

علاقه سمعية  
عقوبات القلم  
عقوبات التواصل

جاوبوا بصدق ما يؤثر بالقبول  
الصفحة مليانة أسئلة سهلة راح انتقل للجزء المهم

- علاقة بصرية (ليس النظارة لا بعد علاقة بصرية)
- اضطراب نقص الانتباه و النشاط الحركي الإلاد
- اضطراب التوحد
- علاقة سمعية
- عقوبات القلم
- عقوبات التواصل

رمز المنطقة	المنطقة الجغرافية التابعة له
016	عين بن فهد بريدة ، عثيرة ، اليداع ، الرس ، رياض الخفراء ، الكبرية ، المكتب ، حيون الجواء ، السفراء ، الشحية ، الشمسية صبيح ، عقلة الصقور ، اللثيمية دخنة بلغاء حائل ، الجبة الحائط ، الشلمي الجمعة ، الزلفي ، الفاظ ، تمير ، حوطة سدير ، تائق ، روضة سدير ، الأريطوية ، جلالول

رمز المنطقة	المنطقة الجغرافية التابعة له
017	الثلث ، الثقفة بجرشي ، حمير ، الباحة ، بني ضبيان ، الأفطوة ، المنق أبها ، خميس مشيط ، عسran ، الرونة ، أحد رابدة ، سراة عبيدة ، ظهران الجنوب بيشة ، سبت العليا اللماص ، السرح ، تلوعة ، بلسمر ، البارق جيدان ، الطفول ، أبو عريش ، صبيا ، سامطة ، بيش ، سوق الأحد ، ضمد ، حرب نجران ، العريسة ، الفيصلية شرورة

## بيانات الميلاد

تاريخ الميلاد	أدخلي اليوم	أدخلي الشهر	أدخلي السنة
مكان الميلاد (الدولة)	ملفظة الميلاد		
مكان الميلاد (المدينة)	يجب إدخال صيغة الميلاذ		

## بيانات ولي الأمر

اسم ولي الأمر (تلاتي)	حالة القرابة	يجب إدخال اسم ولي الأمر
العنوان	هاتف (منازل)	يجب إدخال عنوان ولي الأمر
رقم الجوال	هاتف (عمل)	يجب إدخال رقم الجوال

نفس الي فوق ٧ وحدات

## بيانات شخص للطوارئ

اسم شخص للطوارئ (تلاتي)	العنوان	يجب إدخال اسم شخص للطوارئ
هاتف (منازل)	رقم الجوال	يجب إدخال رقم الجوال
هاتف (عمل)	يجب اختيار رمز المنطقة يجب إدخال هاتف المنزل	

شخص الطوارئ هذا مثلا  
اخوك او امك او خالك  
الي هو عشان لو بغوا  
يتواصلون معك ولا لقوا  
وسيلة او غيرت رقمك  
كذا يتواصلون/ مو مهم  
مره لكن عبوه

هذي الفراغات ما تقدر  
تعديل عليها  
عشان كذا ما راح  
تستفيد لو كذبت  
بدرجاتك



بيانات الشهادة الثانوية			
المدينة	<input type="text"/>	المحافظة	<input type="text"/>
العام الدراسي في الشهادة	<input type="text"/>	المدرسة	<input type="text"/>
المعدل التراكمي العام	<input type="text"/>	نوع الثانوية العامة	<input type="text"/>
درجة الإختبار التحصيلي	<input type="text"/>	درجة إختبار القدرات	<input type="text"/>

بيانات أخرى			
هل سبق أن التحقت بجامعة أو كلية أخرى؟	<input type="radio"/> لا يجب إختيار إجابة	<input type="radio"/> نعم	إذكرها <input type="text"/>
هل سبق أن حصلت على شهادة جامعية؟	<input type="radio"/> لا يجب إختيار إجابة	<input type="radio"/> نعم	اسم الشهادة <input type="text"/>
اسم الجامعة	<input type="text"/>	الكتابة	<input type="text"/>

[دخول البيانات](#)

جميع الحقوق محفوظة © للجامعات الحكومية والأكاديمية التقنية بمدينة الرياض بالمملكة العربية السعودية 1439 هـ - 2018 م

بعد ذي الصفحة تجي  
الرغبات

إدخال أكبر عدد ممكن من الرغبات في أكثر من جامعة بالإضافة الى الكلية التقنية حيث إن البرنامج يعرض للطالبة جميع التخصصات التي تتوافق مع الحد الأدنى للتقديم وفقاً لنسبة الطالبة، ولا يعني بأي حال ضمان قبول الطالبة في أي من التخصصات التي تظهر لها، فزيادة عدد الرغبات المدخلة يزيد من فرصة القبول في إحدى الجامعات أو الكلية التقنية، وتوجد إمكانية لتعديل الرغبات حتى موعد إغلاق بوابة القبول الإلكتروني الموحد لكافة التخصصات وفق الجدول الزمني للتقديم.

يعني رتبوا اول ١٥ رغبة او اول ٢٠ ثم بعدها لو ما تبين ترتيبين الموقع يرتب لك الرغبات/اشوف انكم ترتبون الرغبات كلها الرغبات الي حابينها حطوها بأول الترتيب وهكذا

معناها ذي الرغبة تتطلب مقابلة شخصية ولازم تحضر لو اتقبلت بها

الرغبات المقابلة حسب برنامج قبولك (توافق القبول على نوع المقابلة)

1	جامعة الملك سعود - الفصل الدراسي الأول - النظام بكاوروس - السنة الأولى المشتركة بالمرافعة - كلية علوم الحاسب التطبيقية	<input type="checkbox"/>
2	جامعة الملك سعود - الفصل الدراسي الأول - النظام بكاوروس - السنة الأولى المشتركة - لتكليات الصحة	<input type="checkbox"/>
3	جامعة الملك سعود - الفصل الدراسي الأول - النظام بكاوروس - السنة الأولى المشتركة - كلية الفنون	<input type="checkbox"/>
4	جامعة الملك سعود - الفصل الدراسي الأول - النظام بكاوروس - السنة الأولى المشتركة - كلية إدارة الأعمال	<input type="checkbox"/>
5	جامعة الملك سعود - الفصل الدراسي الأول - النظام بكاوروس - السنة الأولى المشتركة - لتكليات الهندسة	<input type="checkbox"/>
6	جامعة الملك سعود - الفصل الدراسي الأول - النظام بكاوروس - السنة الأولى المشتركة بالمرافعة - كلية الهندسة التطبيقية	<input type="checkbox"/>
7	جامعة الملك سعود - الفصل الدراسي الأول - النظام بكاوروس - السنة الأولى المشتركة بالمرافعة - كلية إدارة الأعمال التطبيقية	<input type="checkbox"/>
8	جامعة الملك سعود - الفصل الدراسي الأول - النظام بكاوروس - كلية العلوم - تخصصات كلية العلوم	<input type="checkbox"/>
9	جامعة الملك سعود - الفصل الدراسي الأول - النظام بكاوروس - السنة الأولى المشتركة - لتكليات الآدابية	<input type="checkbox"/>
10	جامعة الإمام محمد بن سعود الإسلامية - الفصل الدراسي الأول - النظام بكاوروس - عمادة البرامج التخصصية - مسار العلوم التطبيقية	<input type="checkbox"/>
...	جامعة الإمام محمد بن سعود الإسلامية - الفصل الدراسي الأول - النظام بكاوروس - عمادة البرامج التخصصية - مسار العلوم التطبيقية	<input type="checkbox"/>

حفظ الرغبات  إلغاء التقديم



# الأسئلة الشائعة

هذا رابط القناة

<https://t.me/tsjelmohad>

اضغط هنا

ادخلوا ذا الرابط وبعد لا تنسون  
تشوفون الرسائل بالقناة وتكلمت  
فيها عن الاولوية



استخبروا كثير  
واطلعوا على التخصصات  
وادعوا الله يختار لكم الي فيه الخيره  
ويارب أكون افدتكم يذا الملف  
وموفقين يا بناءة المستقبل

**إعداد: نجمة —**