

# مقياس الميول وآلية التسكين في نظام المسارات

## مقياس الميول:

أداة للكشف عن الميول المهنية الأكثر تفضيلا للطالب والمرتبطة بالمسار التخصصي الملائم له.

توجيه الطالب حسب ميوله في حصص الاتقان.

تحديد المجال الاختياري المناسب لطلبة المسار العام.

توجيه الطالب لاختيار التخصص الجامعي.

تحديد الميول المهنية لطلبة المرحلة الثانوية.

## أهدافه



عدم أداء الطالب للمقياس يعني التحاقه بالمسار العام فقط

أداء الطالب للمقياس لا يعني قبوله بالمسار التخصصي

يطبق المقياس مرة واحدة فقط

يطبق في الشهر الأول في الفصل الثالث

## المرشحة للمسارات التخصصية

مفاضلة التسكين بين طلاب المدرسة ذاتها

المسار التخصصي يحتاج إلى تسكين ومفاضلة

( صحة وحياة- حاسب وهندسة شرعي - إداري ) + عام

مقياس الميول يطبق في جميع المدارس



## غير المرشحة للمسارات التخصصية

متاح للطالب الالتحاق بأي تخصص جامعي وفق نسبته

لاتوجد مفاضلة في المسار العام

المسار العام لا يحتاج إلى تسكين

مسار عام فقط

## التسكين

عملية تتضمن عدد من الإجراءات لتحديد التخصص الذي يدرسه الطالب بعد انتقاله من السنة الأولى المشتركة وفق شروط ومعايير محددة

## أهداف التسكين



تقليل الهدر والتسرب والحد من حالات الرسوب والتأخر نتيجة التوجيه الصحيح للطلبة للالتحاق في المسار التعليمي المناسب

تعرف الطلبة على نقاط قوتهم واستثمارها بما يعود عليهم بالنفع ويعزز دافعيتهم للتعلم واستثمار أقصى طاقاتهم

مواصلة قدرات الطلبة وميولهم مع المجالات المختلفة للإبداع والابتكار في المسارات المختلفة

تحقيق مبدأ تكافؤ الفرص بين جميع الطلبة في آلية اختيار التخصص المناسب

## المواد المرتبطة بالمسارات التخصصية



(لغة إنجليزية - رياضيات - تقنية رقمية - دراسات إجتماعية)  
(كفايات لغوية- قرآن وتفسير - حديث - دراسات إجتماعية)  
(رياضيات - علم البيئة - الكيمياء - الأحياء)  
(رياضيات - فيزياء - تقنية رقمية )

مسار إدارة الأعمال

المسار الشرعي

مسار الصحة والحياة

مسار الحاسب والهندسة

## معايير التسكين



01 درجة الطالب في مقياس ميول (٢٠ ٪)

02 معدل الطالب في مواد السنة الأولى المشتركة (٦٠ ٪)

03 معدل الطالب في المواد المرتبطة بالتخصص (٢٠ ٪)

## شروط التسكين



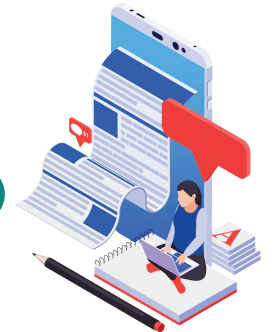
01 إجتياز (٥٠ ٪) من المواد الدراسية للسنة الأولى المشتركة

02 النجاح في جميع المواد الدراسية التي تعد من متطلبات المسار التخصصي

03 تحقيق المعايير الخاصة الواردة في دليل التسكين اللازمة للقبول في المسار التخصصي

04 رغبة الطالب وموافقة ولي الأمر

## لفتة مسارية



المسار العام سيطبق في جميع المدارس الثانوية أما المسارات التخصصية ستطبق في المدارس المرشحة لكل إدارة تعليمية بواقع فصل واحد فقط من ٢٥ - ٣٠ طالب

يمكن للطلاب تغيير المسار في نهاية السنة الثانية عن طريق (التجسير) وهو دراسة فصل صيفي

بالإمكان التحويل بين المسارات (العام - الحاسب - الصحة) فقط أو بين المسارات (إدارة الأعمال - الشرعي) فقط