

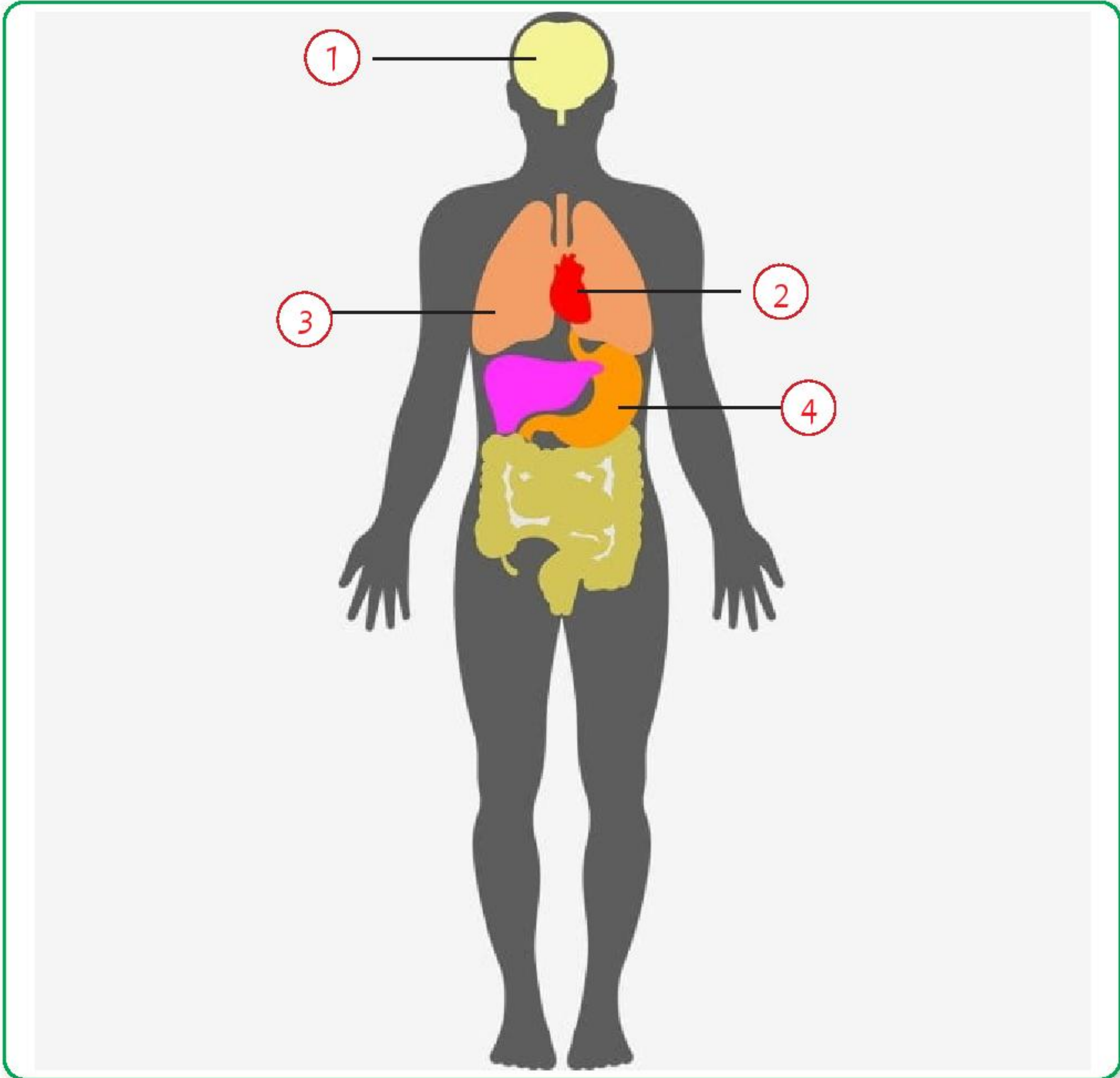
ملحق أوراق العمل

الوحدة (4)

وَرَقَّةُ الْعَمَلِ رَقْمُ (1)
أَسْمَاءُ أَفْرَادِ الْمَجْمُوعَةِ

الإِسْمُ: التَّارِيخُ:

أُسَمِّي أَعْضَاءَ جِسْمِ الْإِنْسَانِ الْمَطْلُوبَةَ فِي الشَّكْلِ الْآتِي، وَأَذْكَرُ وَظَيْفَةَ كُلِّ مِنْهَا:



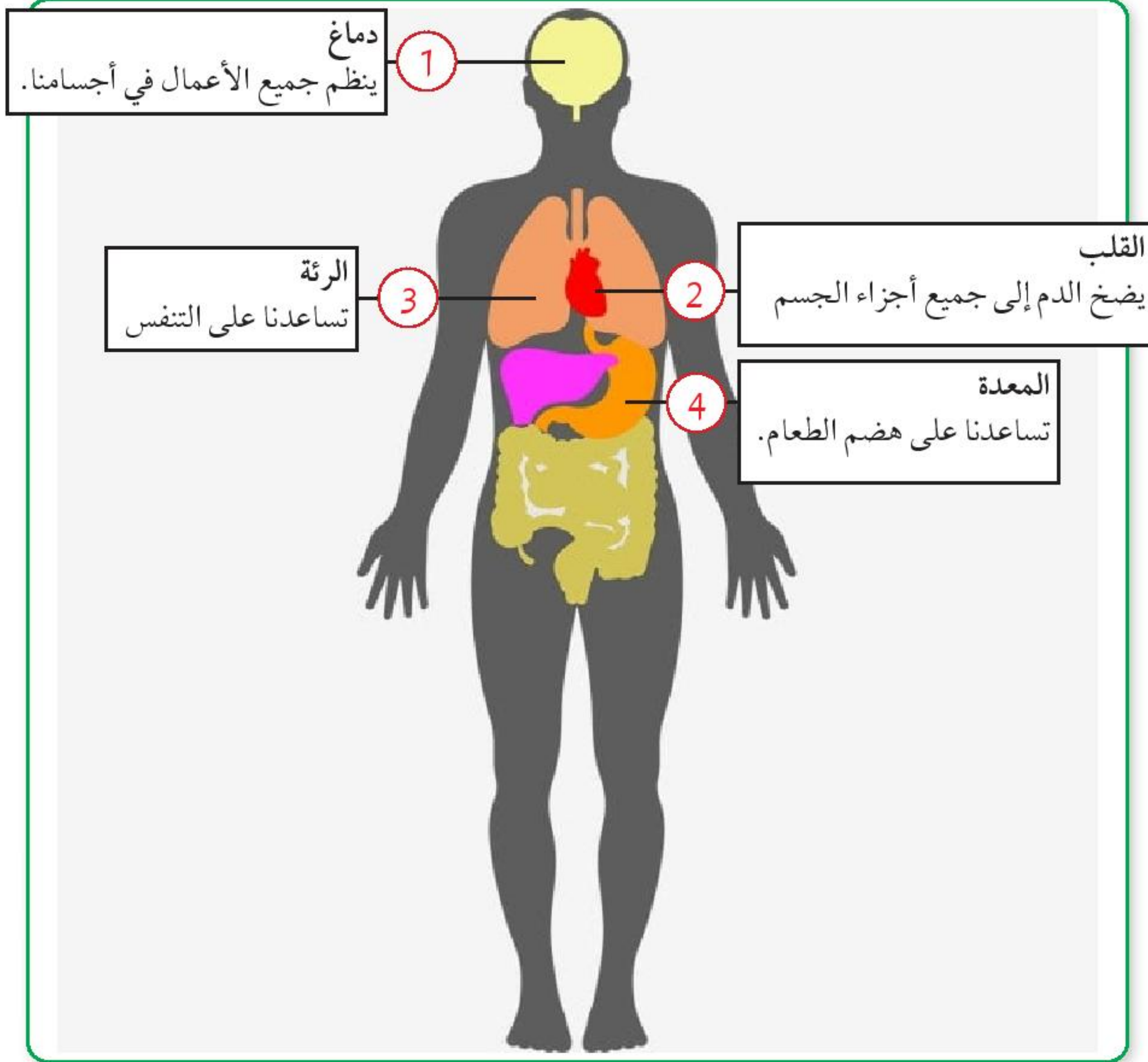
إجابات أسئلة ورقة العمل رقم (1)

أَسْمَاءُ أَفْرَادِ الْمَجْمُوعَةِ

الإِسْمُ: التَّارِيخُ:

أُسَمِّي أَعْضَاءَ جِسْمِ الْإِنْسَانِ الْمَطْلُوبَةَ فِي الشَّكْلِ الْآتِي، وَأذْكَرُ وَظَيْفَةَ كُلِّ مِنْهَا:

الإِجَابَةُ:



وَرَقَةُ الْعَمَلِ رَقْمٌ (2)
أَصْلُ بَحْطٌ بَيْنَ الْغِذَاءِ وَأَهْمِيَّتِهِ لِلْجِسْمِ

الإِسْمُ: التَّارِيخُ:

الأَهْمِيَّةُ

الغذاء

يَمُدُّنَا بِالطَّاقَةِ



يَقِينَا مِنَ الْأَمْرَاضِ



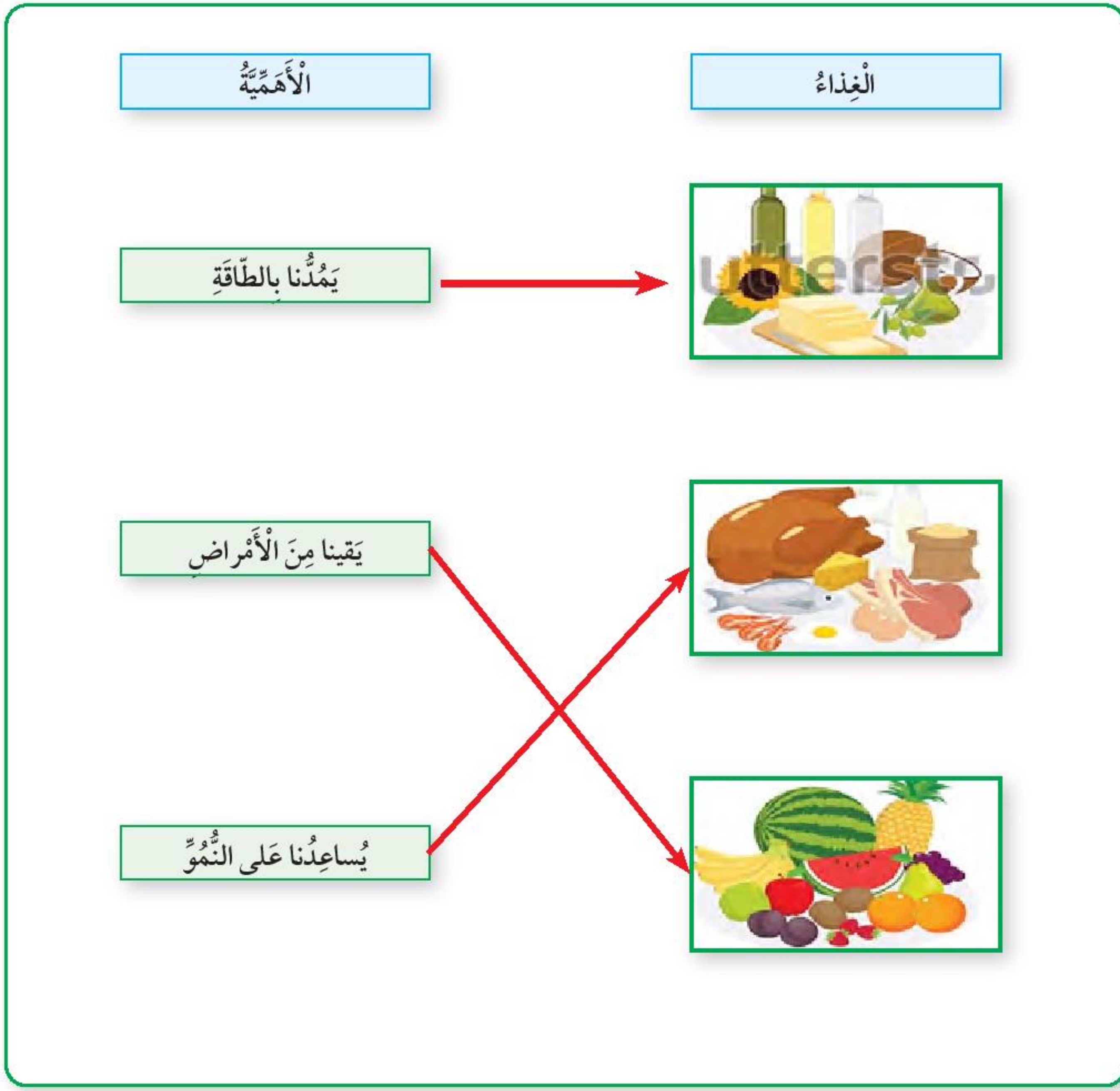
يُسَاعِدُنَا عَلَى النُّمُوِّ



إجابات أسئلة ورقة العمل رقم (2)
أَصِلْ بِخَطِّ بَيْنَ الْغِذَاءِ وَأَهْمِيَّتِهِ لِلْجِسْمِ

الإسم: التاريخ:

الإجابة:

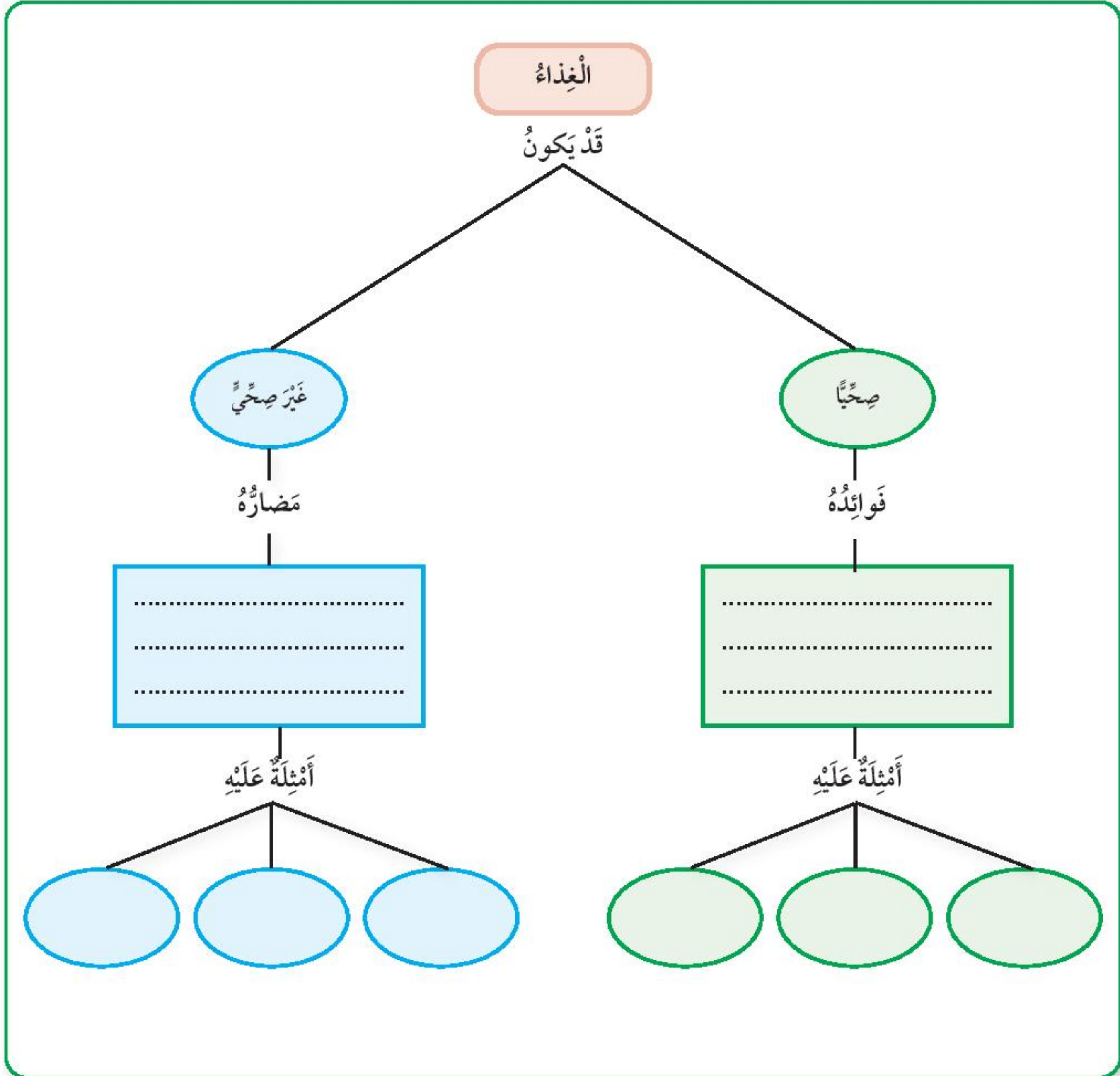


وَرَقَةُ الْعَمَلِ رَقْمُ (2)

مُحِطُّ ذِهْنِي (خَارِطَةُ مَفَاهِيمِيَّة)

أَمَلَا الْفَرَاغَ بِالْإِجَابَاتِ الصَّحِيحَةِ فِي مَا يَأْتِي:

الإِسْمُ: التَّارِيخُ:



إجابات أسئلة ورقة العمل رقم (3)

مُحَطَّطٌ ذِهْنِيٌّ (خارِطَةٌ مَفَاهِيمِيَّةٌ)

أَمَلًا الْفَرَاغَ بِالْإِجَابَاتِ الصَّحِيحَةِ فِي مَا يَأْتِي:

الإِسْمُ: التَّارِيخُ:

الإِجَابَةُ:

