



أوراق عمل مساندة

حرف اللام

الصف الأول الابتدائي

الفصل الدراسي الأول



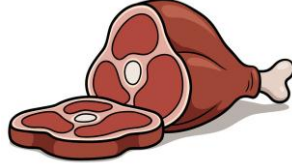
لا نبيع باستغلال الأعمال تجاريا .

إعداد : عبدالله السديري

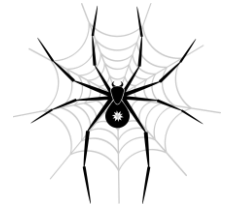
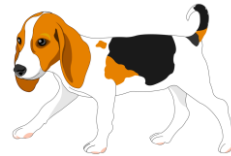
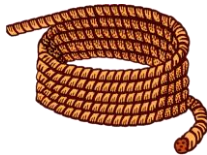
2010kaab



- أتعرف على الصور وأسميها :



- أحدد الصورة التي يحتوي اسمها على حرف اللام :



- ألاحظ حروفي الجميلة ثم أضع دائرة حول حرف اللام :

ب ل م ن ر ل ص ف ل ق
ت ح ط ل أ و ز م ل ج

ب ل م ن ر ل ص م ل ق
ت ل ب ح ل و ب ج ل ب

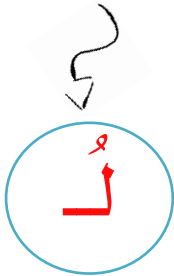
- أكتشف حرف اللام في الصورة ثم ألونه بلون مختلف :



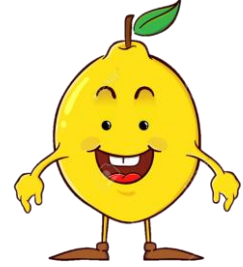
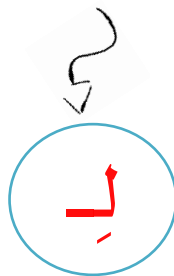
- ألاحظ الكلمة ثم أجرد الحرف :



لُعْبَةٌ



لِسَان



لَيْمُون



- ألاحظ وأتعرف على مواقع الحرف في الكلمة ثم ألونه :



غَزَال



آخِرُ الْكَلِمَةِ مُنْفَصِلَةٌ



عَسَل



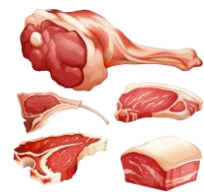
آخِرُ الْكَلِمَةِ مُتَمَلِّئَةٌ



مَلْح



وَسَطُ الْكَلِمَةِ



لَحْم



أَوَّلُ الْكَلِمَةِ

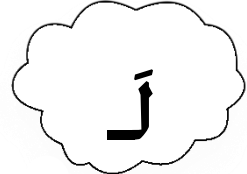
- أميز بين الصوت القصير والصوت الطويل :

- أقرأ الحرف بالصوت القصير :

الصوت القصير :
نطق الحرف بالحركات الثلاث
(الفتحة والكسرة والضمة)
ولا نمد الصوت عند النطق



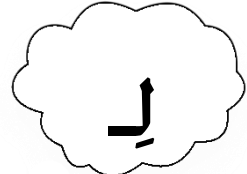
بحركة
الفتحة



بحركة
الضمة



بحركة
الكسرة

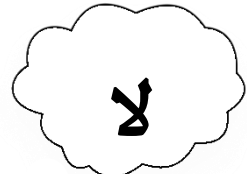


- أقرأ الحرف بالصوت الطويل (المد) :

أما الصوت الطويل :
نطق الحرف مع المد
(مد الألف ومد الواو ومد الياء)
ونمد الصوت قليلا
بمقدار ثانيتين



بمد الألف



الحركة التي تسبق مد الألف هي الفتحة .

بمد الواو



الحركة التي تسبق مد الواو هي الضمة .

بمد الياء



الحركة التي تسبق مد الياء هي الكسرة .



– أكتب الحرف بخط جميل :

أ ا إ ي ل

ل ل ل ل

- أجيب :

- أضع دائرة حول حرف (ل) في الكلمات التالية :

لِبَسَ بَلَدَ قُلُوبَ جِبَالِ حَبْلَ عِلْمَ

مِشْعَلُ يَعْْمَلُ قَلَمُ بَلَّغَ جَلَسَ لَبَنُ

- ألون حرف اللام :

ن ل ل ف

ل ه ب

- أكمل الحرف الناقص في الكلمات التالية :

ل	ل	ل	ل
عَدَّ.....	قَبَّ.....	حَلَّ.....	بَنَ.....
حَبَا.....	عَمَّ.....	بَدَّ.....	مَحَّ.....

الإملاء والتقوية

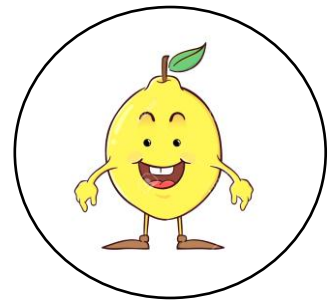
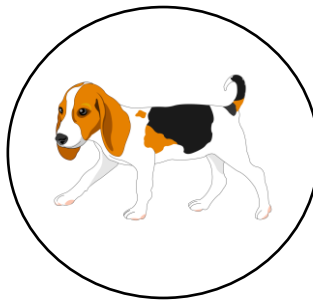
- أكتب الحرف بالصوت القصير :

--	--	--

- أكتب الحرف بالصوت الطويل :

--	--	--

- أكتب أشكال الحرف (ل) في الكلمات التالية :



غَزَا.....

عَسَا.....

كَلْب.....

لَيْمُون.....