

المعلم الثامن

الاسئلة كفايات عام

حل الاسئلة بالتعاون مع المتابعين
الحساب الاساسي
um_0@

الحساب الخاص بكفايات عام
kfyat2016@

يرغب الاستاذ (حمزة) تقدير جهود طلبته الذين اسهموا في البحث العلمي ، وذلك بتحميل صور مشاركتهم على موقع المدرسة ضمن شبكة الانترنت ، أي الاجراءات الاتية يلزم القيام بها قبل تحميل الصور :

١-مراجعة ماتطلبه لوائح نشر الصور المعتمدة من وزارة التعليم

٢-الحصول على إقرار خطي من اولياء الامور بالموافقة على الصور

٣-الحصول على إقرار خطي من كل طالب بالموافقة على صورته

٤-نشر الصور دون وضع اسماء الطلبة أو أية معلومات تحمل هوياتهم

الخاصية التي قد تنشأ جراء فشل الطالب في التفاعل الاجتماعي مع اقرانه وعدم القدرة على مناقشتهم بسبب تكرار الفشل الاكاديمي هي

١-القلق

٢-الاعتماديه

٣-السلوك الانسحابي

٤-التشتت او اللانتماهيه

الاسلوب الذي يعتمد على استخدام التلاميذ مادة تعليمية
تصف حدثاً أو قصة ما تستخدم كمرجع يساعدهم في
عمليات تحليل النظريات والمفاهيم والظواهر الحياتية اليومية
ومناقشتها ، تسمى :

١- حل المشكلات

٢-دراسة الحالة

٣-لعب الادوار

٤-الاستقصاء

يعد مراجعة ولي امر طالب المرحلة الثانوية لدرجة ابنه
اختبارين فصليين لمادة الرياضيات ، ناقش مع المعلم تدني
مستوى ابنه حيث كانت درجته في الاختبار الاولي ٢٦ وفي
الاختبار الثاني ٢٤ ، فإذا كان متوسط اداء الطلاب في
الاختبارين ٢٧ و ١٨ والانحراف المعياري ٤ و ٦ على التوالي
فما الرد الصحيح المتوقع حول تفسير مستوى الطالب ؟

١-مستوى الطالب في الاختبارين متساوٍ

٢-لا يمكن الحكم لعدم معرفة الدرجة العظمى

٣-مستوى اداء الطالب في الاختبار الثاني اعلى من

مستوى ادائه في الاختبار الاول

٤-مستوى اداء الطالب في الاختبار الاول اعلى من مستوى

ادائه في الاختبار الثاني

جميع الشروط ينبغي مراعاتها عند توزيع الطلبة ضمن مجموعات التعلم التعاوني ما عدا واحداً هو :
١- جلوس اعضاء المجموعة على مقربة كافية من بعضهم بعضاً

٢- تقسيم الطلبة الى مجموعات وفقاً لاختياراتهم الخاصة

٣- ترتيب المجموعات بشكل ييسر تجول المعلم بينها

٤- تباعد المجموعات عن بعضها بمسافة ملائمة

يزداد شغف وحماس الطلاب للتعلم تبعاً لزيادة :

١- درجة الانضباط والالتزام بقواعد السلوك

٢- العلاقات الايجابية بين الجميع

٣- وقت الشرح خلال زمن الحصة

٤- مستوى الحرية المطلقة للجميع

كلف المعلم طلابه بحل احدى المسائل الصعبة ، وقد نجح
(خالد) في حلها وقدمها لمعلمه ، وأثناء عودة خالد لمقعه قام
بضرب احدى زملاءه بالكتاب على رأسه امام مرأى المعلم
الذي تعامل مع هذا الموقف ، أي العبارات الاتية تمثل أفضل
تعامل مع الموقفين أعلاه ؟

١-الاول (أنت ذكي) الثاني (سأتجاهل تصرفك نظراً لحلك
المسألة)

٢-الاول (أنت ذكي) الثاني (ضرب زميلك خطأ يستحق
العقاب)

٣- الاول (حلك صحيح) الثاني (ضرب زميلك خطأ يستحق
العقاب)

٤- الاول (حلك صحيح) الثاني (أنت مشاغب)

من اساليب التعليم والتدريب الذي يمثل سلوكًا حقيقيًا في
مواقف مصطنع ، هذا التعريف ل :

١-العصف الذهني

٢-عمليات التعلم

٣-لعب الادوار

٤-الاستكشاف

طلب المعلم (احمد) من الطلاب العمل في مجموعات تتراوح
بين **٣ الى ٥** طلاب وضح لهم أن نجاح احدهم في المجموعة
يعد نجاحا لهم جميعا وأن فشل احدهم يعني فشلهم جميعا ،
هذا الاسلوب يسهم في تحقيق :

١-المسؤولية الجماعية

٢-المسؤولية الشخصية

٣-التفاعل المباشر المشجع

٤-الاعتماد المتبادل الايجابي

ترغب المعلمة (زينب) تفعيل استخدامها لاسلوب التدريس المباشر ، جميع الممارسات الاتية تساعدها في تحقيق هدفها ماعدا واحدة هي :

١-الاعلان للطالبات بضرورة تأجيل الاسئلة لحين الانتهاء الكامل من الشرح

٢-استخدام امثلة توضيحية مستمدة من حياة طالباتها وواقعهم المعاش

٣-تقسيم الدرس الى اجزاء صغيرة ومتسلسلة يسهل الربط بينها

٤-دعم العرض الشفهي للدرس بعروض بصرية أو حسية

توزيع المهام على الطلاب داخل المجموعة لتنفيذ مشروع تعليمي واحد ، ذلك يمثل احد مبادئ التعلم :

١-الفردي

٢-التعاوني

٣-التنافسي

٤-الاستقصائي

وفقاً للائحة تقويم الطالب المعتمدة لعام ٣٥/١٤٣٦ فان تقويم
الطلاب في المرحلة الثانوية يكون تقويم :

١- ختامياً فقط

٢- بنائياً وختامياً

٣- تشخيصياً فقط

٤- بنائياً و تشخيصياً

يعمل المعلم (أحمد) على توظيف المخططات المفاهيمية كأداة
تعلم وتدرّيس وتقويم في تنفيذه للدروس في مادة العلوم ،
لذلك يوجه الطلاب للبدء في بنائها الى :

١- ترتيب المفاهيم هرمياً حسب مستوياتها ✓

٢- التعبير عن العلاقات بين المفاهيم بكلمات رابطة

٣- تحليل محتوى موضوع الدرس لتحديد المفاهيم الرئيسية

الحاجة الملحة التي تمثل ازمة نمو اساسية وعلى الاباء
والمعلمين تعزيزها في مرحلة المدرسة الابتدائية (الطفولة
المتوسطة) هي الحاجة ل :

- ١-الثقة في البيئـة المحيطة
- ٢-المثابرة لتحقيق الانجاز ✓
- ٣-تشكيل الهوية
- ٤-المبادرة

أي الانشطة الاتية تشجع عليها دعوات تطوير التعليم السائدة
حاليا في العالم :

- ١-تحليل اوراق العمل
- ٢-أداء نشاطات التعلم
- ٣-التعلم ضمن مجموعات ✓
- ٤-التعلم الفردي التنافسي

منطقة (النمو الوشيك) هي من المفاهيم النظرية :

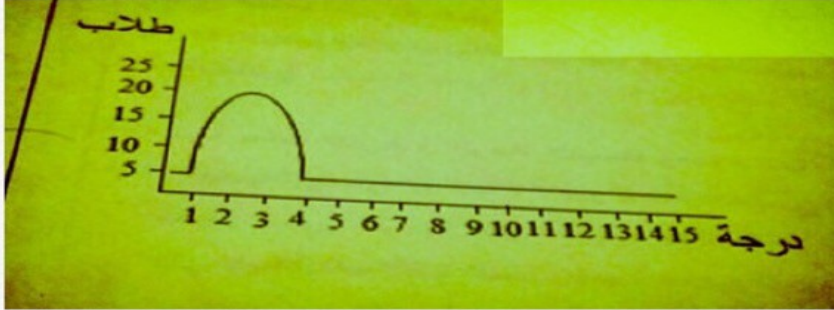
١-العقلية

٢-البنائية

٣-السلوكية

٤-الاجتماعية

عرض معلم نتائج طلابه في اختبار درجته النهائية (١٥) في صورة الرسم البياني الآتي :



يشير الرسم الى أن :

١-مستوى اداء غالبية الطلاب متوسط

٢-الطلاب تركزوا على المجموعة العليا في المنحنى

٣-الحصول على تقدير ممتاز لدى المعلم امر سهل

٤-اداء الطلاب ضعيف ممايوجب مراجعة اساليب التدريس

في المرحلة الثانوية تم توقيع الطلاب على تعهد بعدم استخدام الجوال داخل المدرسة ، وفي أحد الحصص الدراسية قام المعلم بالرد على الجوال داخل الفصل الدراسي ، وبعد نهاية المكالمة اعتذر للطلاب عن استخدام الجوال ، وبين انه مضطر لذلك ، سلوك المعلم يدل على اي مما يأتي ؟

١- استخدام الجوال غير مبرر ، ولكن اسلوبه في الاعتذار مناسب

٢- كان على المعلم عدم الاعتذار من الطلاب حفاظا على شخصيته

٣- ينقصه معرفة بالانظمة الدراسية فالتعهد خاص بالطلاب

٤- اظهر انه قدوة حسنة لطلابه في الالتزام بالانظمة

اراد المعلم التأكد من وجود خاصية معينة أو عدم وجودها ، فأختار اسلوب قوائم الشطب ، وعمل على بنائها بشكل جيد ، اختيار المعلم يدل :

١- أن قوائم الشطب تندرج في وصف المهمة

٢- سرعة اتخاذ القرار باستخدام قوائم الشطب

٣- قدرته على اختيار الاسلوب الصحيح للتقويم

٤- عدم معرفته باساليب التقويم المناسبة للمهام المختلفة

المعرفة هي مفهوم كلي اذا جُزى أو فُصل فقد معناه ، نسبة
لنظرية جشطالت يتفاعل الطالب مع مشكلة أو موقف بأن :

١- يجمع بين المعارف أو التجارب السلبية

٢- يفصل بين ما يعرفه وما لا يعرفه

٣- يقسم المشكلة الى اجزاء متفرقة

٤- يوظف المعارف المكتسبة

يؤكد معلم الرياضيات باستمرار في تكليفاته للطلاب أنهم ذو
قدرة عالية وذكاء مرتفع ، ولذلك هو يكلفهم بما يتوافق مع هذه
التوقعات المرتفعة ، ومع ذلك فانه يرشدهم لما يسهل عليهم
المهام والواجبات ، ما سبق يؤكد أن المعلم لديه قدرة على :

١- إعطاء تكاليف منزلية جيدة ولكنها ضاغطة على الطلاب

٢- تحفيز الطلاب واعطاء التوقعات العالية لتعلمهم

٣- اكتشاف المبدعين من الطلاب من خلال ذكائهم

٤- توجيه الطلاب والقيام بدور المرشد الطلابي

وثيقة سياسة التعليم في المملكة العربية السعودية يقبل
الطالب في الصف الاول الابتدائي اذا اكمل:

- ١- ست سنوات هجرية في اليوم الاول من بداية الدراسة
- ٢- ست سنوات ميلادية في اليوم الاول من بداية الدراسة
- ٣- خمس سنوات ميلادية واجتاز اختبار خاص للقبول المبكر
- ٤- خمس سنوات وثمانية اشهر في اليوم الاول من بداية
الدراسة

يوجه مدير المدرسة المعلم (أحمد) بإرسال نتائج تقييمه
للطلاب مع الادوات المستخدمة واهداف التعلم الى زملائه
المعلم لمراجعتها وتزويده بأهم السلبيات والايجابيات في عمله
، مما سبق يؤكد على :

١- تلافى الضعف في فهم اساليب التقييم السليمة لدى
المعلم

٢- أن نتائج التقييم بحاجة للمراجعة الخارجية

٣- اشراك المعلم لزملائه لمناقشة نتائج التقييم

٤- عدم وجود آلية واضحة للتقييم في المدرسة

يعد حضور المعلم (خالد) لبرنامج الاستراتيجيات الحديثة في
التدريس اتجه الى توظيف استراتيجية العصف الذهني ،
حيث اثار في درسه موضوع (انتشار مرض كورونا) لإثارة
تفكير الطلاب وحثهم على تقديم اكبر عدد من الافكار
والتصورات حول هذا الموضوع ، هدف المعلم من ذلك :
١-تدريب الطلاب على حل المشكلات
٢-معرفة وعي الطلاب بمشكلات المجتمع المحلي
٣-تحفيز الطلاب على المشاركة والاندماج في عملية التعلم
٤-تنمية اتجاهات الطلاب نحو الاختصاصات العلمية
وفائدتها للمجتمع

جميع العوامل الاتية تؤثر على الاتجاه الايجابي للمعلم نحو
مهنة التدريس ماعدا :
١-الاعداد المهني
٢-الاعداد الثقافي
٣-الاعداد الاكاديمي
٤-امتلاك الكفايات التدريسية

أكدت الدراسات ارتفاع ارتباط المعلمين على اختبار الكفايات
بدرجاتهم على مقاييس الاداء في الميدان التربوي ، أي انواع
الصدق تثير هذه النتائج ؟

١-التنبوي

٢-المحتوى

٣-التلازمي

٤-المفاهيمي

قدم معلم التعليقات الاتية كتغذية راجعة لعدد من الطلاب
اثناء عملهم على مشاريع بحثية ، فأيهما أكثر تحقيق
لمتطلبات التغذية الراجعة البناءة ؟

١- "عناصر البحث مكتملة ، ولكن طريقة التوثيق تحتاج الى
مراجعة ، راجع كتاب التوثيق العلمي"

٢- "اطلع على كتاب في التوثيق ، اخطاء كثيرة تضمنها
البحث ماعدا صياغة المشكلة "

٣- "لم يغط البحث الفكرة الاساسية ، إلا أن اسلوب الكتابة
كان متميز "

٤- "عملك يعتريه بعض اوجه النقص ، يبدو أنك تكاسلت عن
العمل "

في بداية العام الدراسي يعرض المعلم خلال الاسبوع الاول
الاهداف التعليمية على طلابه ويشرحها ، ويطلب منهم كتابة
ملاحظات حولها وكيفية تحقيقها خلال العام ، الاجراء السابق
يدل على:

- ١- تمكين الطلاب من شرح الاهداف التعليمية
- ٢- اسهام الطلاب في وضع اهداف التعلم وتقويمها
- ٣- تحديد المعلم للاهداف التعليمية بشكل قابل للنقاش
- ٤- اشراك الطلاب في تبني اهداف التعلم خلال العام
الدراسي

طبق المعلم اختباراً تحصيلياً جديداً في مادة العلوم ،
وللتحقق من صدقه قام بتطبيق نسخة سابقة من الاختبارات
الدولية في العلوم لنفس الصف ، فأى انواع الصدق هذا :

- ١- المفهوم
- ٢- التنبوي
- ٣- التلازمي
- ٤- المحتوى

اثبتت الدراسات الحديثة دور اولياء الامور في تعلم ابنائهم
من اكثر الوسائل فعالية في تقوية علاقة المدرسة باولياء
الامور :

١-ارسال تقارير دورية عن تحصيل ابنائهم

٢-مشاركة اولياء الامور في وضع الخطط المنهجية

٣-اللقاءات الروتينية التي تعقدتها المدرسة مع اولياء الامور

٤-اعطاء فرصة لأولياء الامور للمشاركة بخبراتهم العلمية
والعملية

أي من العبارات الاتية تمثل هدفاً تربوياً عاماً ؟

١-أن يرسم الطالب مثلثاً قائم الزواية

٢-أن يذكر الطالب اسباب التلوث البيئي

٣-أن يطور الطالب اتجاههاً ايجابياً نحو القراءة

٤-أن يربط الطالب بين الصورة والكلمة الدالة عليها

يتم اعداد المعلم في المملكة العربية السعودية من خلال
نظامين شائعين هما :

١-تكاملي أو تتابعي

٢-تربوي أو اكايمي

٣-تربوي أو تتابعي

٤-تخصص أو عام

التقويم غير رسمي أحد انواع التقويم الذي :

١-يطبق وفقاً لتخطيط مسبق ويستخدم ادوات تقويم مقننة

٢-يكون مدمجاً عبر أنشطة التدريس داخل الصف

٣-يعتمد على طرح اسئلة تحريرية أثناء الدرس

٤-يقتصر على التعرف على نواحي الضعف

طلب المشرف المتابع من طالب التدريب الميداني اختيار
انسب ادوات التقويم لقياس كل هدف من الاهداف الاتية
وتضمينها ضمن خطته التدريسية :
_أن يتحقق الطالب تجريبياً من اثر الضوء على نمو النبات
_أن يسمي الطالب مقر جامعة الدول العربية
_أن يمثل الطالب على الرء المرققة
_أن يقارن الطالب بين الرواية والقصة
فأي الخيارات الاتية يمثل الترتيب الانسب لقياس تلك
الاهداف ؟

١- شفهي ، موضوعي ، ادائي ، مقالي

٢- ادائي ، مقالي ، شفهي ، موضوعي

٣- مقالي، ادائي ، موضوعي ، شفهي

٤- ادائي ، موضوعي ، شفهي ، مقالي

يطلب المعلم من طلابه تبادل اعمالهم الاسبوعية ،والحكم على جودة عمل كل طالب من خلال معايير محددة للتقويم ،الهدف من اجراء المعلم هو :

١-تعليم الطلاب اسلوب تقويم الاقران

٢-توجيه الطلاب الى اهمية التقويم الجماعي

٣-تدريب الطلاب على بناء اداة التقويم الموحدة

٤-توزيع اعمال المعلم على الطلاب لمساعدته في التقويم

يخصص المعلم في بداية العام الدراسي الاسبوع الاول لعرض اهداف المقرر على طلابه ، ثم يناقشها معهم وينقحها ، ويطلب من كل طالب اضافة ما يراه من اهداف خاصة لتناولها في حينها ، يهدف المعلم من هذه الممارسة الى :

١-تدريب الطلاب على المشاركة

٢-مراعاة الفروق الفردية بين الطلاب

٣-تحقيق التفاعل الايجابي بين الطلاب والمعلم

٤-رفع مستوى دافعية الطلاب وتحملهم مسؤولية تعلمهم

أعد المعلم أحمد الاختبار النهائي وفقاً للنموذج الآتي التي اقرته ادارة المدرسة :

نوع الاسئلة	النسبة	مواصفات الاسئلة
١	١٠٪	تقسم بسهولة الاعداد وتقيس القدرة على تنظيم الافكار وترتيبها
٢	٣٠٪	تغطي مدى واسعاً من الموضوعات ولها نسبة تخمين عالية وتقيس في الغالب التذكر والفهم
٣	٢٠٪	لها القدرة على قياس الحقائق والربط بين المفاهيم
٤	٤٠٪	اقل نسبة ممكنة للتخمين ولها القدرة على قياس المستويات العقلية العليا

إما انواع الاسئلة التي تضمنها التوصيف على التوالي:



١-مقالية ، صح وخطأ ، مزاجية ، اختيار من متعدد

٢-مزاجية ، مقالية ، اختيار من متعدد،صح وخطأ

٣-اختيار من متعدد ، صح وخطأ ، مقالية ، مزاجية

٤-صح وخطأ ، مقالية ، مزاجية ، اختيار من متعدد

استخدم معلم ثلاثة مرجعيات لكتابة التقارير الفصلية عن طلابه ، منها ما يوضحها الجدول الآتي لأحد الطلاب

فما المرجعيات التي استخدمها على الترتيب ؟

الأول	الثاني	الثالث
تمكن من المفاهيم الأساسية التي تضمنتها اهداف التعلم	أعلى بكثير من معدل الصف	حقق تقدماً اعلى مما كان يتوقعه المعلم
لم يتعلم بعض المهارات الأساسية التي تضمنتها الاهداف	ادنى من معدل الصف	لم يحقق تقدماً من مستواه السابق



١-معياري المرجع ، محكي المرجع ، ذاتي المرجع

٢-محكي المرجع ، معياري المرجع ، ذاتي المرجع

٣-ذاتي المرجع ، محكي المرجع ، معياري المرجع

٤-محكي المرجع ، ذاتي المرجع ، معياري المرجع

من افضل صور التغذية الراجعة البناءة أن تتضمن :

١-تعليقاً فقط

٢-تقديرًا وتعليقاً

٣-درجات وتقديرًا

٤-درجات وتعليقاً

اعد معلم اختبار استيعاب المقروء في مادة لغتي ، وراجع
اسئلة الاختبار في ضوء البناء النظري لاستيعاب المقروء
والعناصر التي يتناولها ، فأى انواع الصدق هذا ؟

١-المفهوم

٢-التنبئي

٣-التلازمي

٤-المحتوى

يلتحق مجموعة من المعلمين بورشة تدريبية تتناول معارف ومهارات في مجال تحليل المحتوى وترتيب الخبرات والانشطة التعليمية وتوزيعها زمنياً لموضوع الدرس ، العنوان المتوقع لهذه الورشة هو :

١-التخطيط اليومي

٢-التخطيط للوحدة

٣-التخطيط السنوي

٤-التخطيط الاسبوعي

يعد الاستاذ (سفيان) لتقديم وحدة تعليمية حول موضوع اشجار النخيل ، وعلى الرغم من أنها وحدة اثرائية من خارج المنهج ، إلا أنه يرغب في الانطلاق مما يعرفه الطلبة انفسهم عن الموضوع ، أي الأنشطة الاتية اكثر ملاءمة في التعرف الى ما يعرفه الطلبة عن اشجار النخيل ؟

١-يقوم الطلبة ضمن مجموعات تعلم صغيرة بعصف ذهني حول اشجار النخيل

٢-يكتب كل طالب بشكل فردي قائمة بكل الافكار التي يعرفها عن اشجار النخيل

٣-يكتب كل طالب بشكل فردي موضوع تعبير يظهر فيه ما يعرفه عن اشجار النخيل

٤-يُقابل كل طالب أحد كبار السن ليجمع منه اكبر قدر ممكن من المعلومات حول اشجار النخيل