

١- أرسل المدير بريداً إلكتروني لأمينة القسم أظهر فيه دعمه واهتمامه لوفاة زوجها، وحث المدير الموظفين على فعل ذلك
ماذا يطلق على هذا الإجراء ؟

- A. جودة
- B. التزام
- C. مهنية
- D. ذكاء عاطفي .**

٢- ماهي طريقة السداد الأكثر شيوعاً للمقدم قبل تقديم أي خدمة للمرضى ؟

- A. التكلفة
- B. السداد
- C. رسوم الخدمة.**
- D. الجماعات المرتبطة بالتشخيص

٣- ما هو معنى مصطلح إيرادات ؟

- A. تكلفة الخدمة المقدمة
- B. صافي ربح المنظمة
- C. المال المدفوع إلى منظمة أخرى
- D. المال المستلم مقابل الخدمة.**

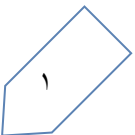
٤- يرغب الرئيس التنفيذي للإدارة المالية في احد المستشفيات بحساب نفقات المستشفى للسنة المالية ويعلم أن إيرادات المستشفى وصافي نفقاته لنفس السنة المالية تبلغ 7.000.000 و 4.000.000 ريال سعودي على التوالي.

كم ستكون نفقات المستشفى في تلك السنة المالية المحدده ؟

- A. 3.000.000 ريال سعودي
- B. 4.000.000 ريال سعودي.**
- C. 11.000.000 ريال سعودي
- D. 28.000.000 ريال سعودي

٥- ماهي اهم استراتيجيه لزيادة تحفيز الموظفين ؟

- A. سياسة الاجازات
- B. سياسة المكافآت.**
- C. سياسة العقاب
- D. زيادة ساعات العمل.



٦- زار احد المرضى طبيبة لإجراء الفحوصات الروتينية ، وقد دشنت العيادة نظام صحى جديد يخزن بيانات جميع المرضى الكترونيا واعرب المريض عن قلقه من امكانية اطلاع أي شخص في العيادة على معلوماته الشخصية ، ولكن الطبيب اكد له أن المعلومات محمية بكلمة مرور.

ما هو الأمر الذي يقلق المريض ؟

A. رعاية المريض

B. حق المريض

C. سلامه المريض

D. خصوصية المريض .

٧- اشتكى طبيب الرعاية الاولية من ان معاشه اقل مما يستحق وكانت حجتة انه يكشف على 50 مريضاً يومياً واكثرهم يعقون من حالات معقدة.

ماهي النظرية التحفيزية التي تصور نوع الشكوى ؟

A. نظرية هرم ماسلو للاحتياجات البشرية .

B. نظرية العاملين لهيرزبيرغ

C. نظرية التوقع لفروم

D. نظرية وضع الأهداف للوك

٨- رشحت اخصائية تمريض لمنصب مديرة التمريض.

ماذا يطلق على هذا الإجراء ؟

A. التحفيز من خلال المكافآت

B. التحفيز من خلال القسر

C. التحفيز من خلال القرار .

D. التحفيز من خلال الشرعية

٩- استلم مدير العيادات الخارجية شكوى حول وقت الانتظار الطويل قبل الدخول الى مقدم الرعاية الصحية .

ماهي أول خطوة لحل هذه المشكلة ؟

A. وضع هدف

B. تحديد السبب .

C. تنفيذ الخيارات

D. الاختبار من الخيارات

١٠ - استلم الرئيس التنفيذي للمستشفى رسالة من وزير الصحة حول توافر الصندوق الحكومي لتحسين الجودة والسلامة في المستشفيات في جميع أنحاء الدولة .
باستخدام مصطلح تحليل SWOT ، ماذا يمثل الصندوق الحكومي للمستشفى ؟

- A. التهديدات
- B. نقاط القوة .**
- C. نقاط الضعف
- D. الفرص

١١ - ما الذي يصف الطاقة الشمسية ؟

- A. مصدر قابل لإعادة الاستخدام
- B. مصدر دائم
- C. مصدر قابل لإعادة التدوير
- D. مصدر متجدد .**

١٢ - ماهي نظرية القيادة التي تؤكد على أن القيادة المؤثرة لها سمات شخصية معينة كالذكاء والطموح والمثابرة ؟

- A. نظريات المهارة
- B. نظريات السمات .**
- C. النظريات الشرطية
- D. النظريات التحويلية

١٣ - يحقق مدير الجودة في احد المستشفيات حالة سوء تصرف حدثت الشهر الماضي في قسم امراض القلب التي تمكنوا من الوقاية منها.

ما هو اسلوب استعادة الماضي الذي ينبغي استخدامه في التحقيق ؟

- A. تحليل السبب الرجعي
- B. الخطة-التنفيذ-التحقيق-العمل
- C. التركيز-الخطة-التنفيذ-التحقيق-العمل
- D. تحليل انماط الفشل وتأثيراته .**

١٤ - ما الذي يجب على المدير تفاديه كي يصبح فعالاً في الاتصال ؟

- A. الرسالة الواضحة والمعنى المباشر
- B. فكرة التدفق الحر باتجاهين
- C. الافتراض والحكم المسبق .**
- D. التكرار والتغذية الراجعة

١٥ - رفضت تغطية التأمين الصحي الشامل لرجل يبلغ من العمر 60 عاماً

ما هو السبب المحتمل؟

- A. الخطر الأخلاقي
- B. رسوم الخدمة
- C. مبلغ التحمل في التأمين
- D. الحالات الطبية الموجودة مسبقاً.

١٦- يرغب مدير الحالة والمشرف في التحقيق في تقرير حادثة موظف مرسوم.

ماهي أفضل قناة تواصل؟

- A. البريد الإلكتروني
- B. المكالمات الهاتفية
- C. المحادثه وجها لوجه.
- D. قراءة التقرير

١٧- تعنى ادارة المستشفيات بإدارة وظائف المستشفيات وانشطتها بكفاءة وفعالية .

ما هو المقياس الذي يقيم كفاءة المستشفى؟

- A. معدل دوران الاسره.
- B. متوسط مدة الإقامة
- C. معدل اشغال الاسره
- D. معدل عدوى المستشفيات

١٨- ماهي وظيفة ادارة الموارد البشرية التي تعمل على اختبار الشخص المناسب الذي يتمتع بالمهارات المناسبة لتعيينه في المكان المناسب؟

- A. التحليل الوظيفي
- B. التقويم الوظيفي
- C. الوصف الوظيفي
- D. مواصفات الوظيفة

١٩- ارسل مدير الموارد البشرية بريد الكتروني لمدير التمريض يشرح فيه عملية التوظيف الجديدة

ما هو نوع هذا الاتصال؟

- A. الاتصال الافقي
- B. اتصال من أسفل إلى أعلى (الصاعده)
- C. الاتصال المحوري
- D. الاتصال من اعلى إلى اسفل (النازله)

٢٠- يملك المدير القدرة والخبرة لأداء مهمة عمل معين .

ما هو اسلوب الاتصال الذي اتبعه ؟

A. اجتماعي

B. تقني

C. فكري .

D. شخصي

٢١- ما هو الاختلاف الرئيسي بين مدراء المنظمة وقادة المنظمة ؟

A. لا يوجد اختلاف

B. موظفي المنظمة .

C. بيئة المنظمة الداخلية

D. بيئة المنظمة الخارجية

٢٢- ماهي الأداة الادارية التي يمكن استخدامها لتخطيط مهمات مشروع أوب برنامج في تسلسل مع بداية تاريخ كل مهمة حتى انتهائها ؟

A. مخطط جانت .

B. تحليل SWOT

C. تحليل مجال القوى

D. تحليل اصحاب المصلحة

٢٣- أي مما يلي يعد عميل داخلي بالمستشفى ؟

A. الدافع

B. البائع

C. المريض .

D. الطبيب

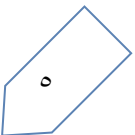
٢٤- أي بعد من ابعاد البيئة الخارجية يمثل سمة المجتمع وثقافته مثل العمر والتعليم ؟

A. قطاع السوق

B. قطاع التقنية

C. القطاع العالمي

D. القطاع الاجتماعي الثقافي .



٢٥- تتكون لجنة المراجعة الطبية غالباً من مهنيين من اقسام مستشفيات مختلفة،
من هو المراقب في اجتماعات لجنة المراقبة الطبية ؟

- A. رئيس الأقسام السريري
- B. مشرف التمريض
- C. مدير الخدمات الطبية .
- D. المدير والرئيس التنفيذي للتسويق

٢٦- تواجه رئيسة الممرضات صعوبة في الاغ احدى موظفاتها بأنها على وشك الفصل من
العمل .

ماهي قناة التواصل التي ينبغي على رئيسة الممرضين استخدامها لإبلاغ الموظفة ؟

- A. البريد الالكتروني .
- B. الرسائل الفورية
- C. المحادثة الهاتفية
- D. المحادثة المباشرة

٢٧- عرضت ممرضة مكافحة العدوى على طاقم المستشفى دليل على التأثير الإيجابي
لسياسة غسل اليدين المقترحة وذلك لإقناع الطاقم بدعم هذه السياسة.

ماهي القوة التي مارستها الممرضة ؟

- A. قوة المكافأة
- B. قوة الخبرة .
- C. قوة الفسر
- D. القوة السياسية

٢٨ - ماذا يعني المبدأ الأخلاقي للإحسان ؟

- A. العدل
- B. المهنية .
- C. تحمل المسؤولية
- D. فعل الخير والابتعاد عن فعل ما يضر

٢٩- في الوضع المستقر وغير المركزي ما هو مستوى القيادة الذي يعني باتخاذ القرارات
المتعلقة بالمشكلات التشغيلية قصيرة الاجل ؟

- A. القيادة وجلس الإدارة
- B. مستشارين إداريين خارجيين
- C. الإدارة الوسطى .
- D. الأمناء الإداريين

٣٠- تعد الإدارة بالأهداف اداء صممت غايات المنظمة بفعالية

ماهي الخطوة التي تتلو التعريف بأهداف المنظمة؟

A. تنفيذ الخطة

B. اشراك المرؤوسين .

C. مطابقة الاهداف والموارد

D. مراجعة الاداء

٣١- مدير ادارة الجودة في المستشفى مستاء من اخصائي الجودة لتسليمه تقرير الجودة الشهري لمدير تقنية المعلومات حيث ينبغي على الاخصائي تسليم التقرير لمديره في ادارة الجودة.

ما هو الترتيب التنظيمي الذي انتهاكه الاخصائي؟

A. تقسيم العمل

B. وحدة القيادة .

C. تنسيق العمل

D. التواصل بخصوص سير العمل

٣٢- يقيم مدير المستشفى خطأ في أمر اعطاء الدواء بين الطبيب والممرضة.

ما هو منهج الاتصال الذي سبب خطأ العلاج ؟

A. اللفظي

B. الكتابي .

C. الوصفة الطبية

D. ادخال طب الطبيب عبر الحاسب

٣٣- ما هو المفهوم المتماشي مع مفهوم السوق الحرة والذي يعد اساس النظرية المالية ؟

A. المنافسة المثالية .

B. المنافسة الاحتكارية

C. منافسة احتكار القلة

D. منافسة البنية التحتية

٣٤- ماهي الفلسفة الأساسية للقياس؟

A. تقليص المنافسة

B. تقليص قصور العمليات

C. إيجاد افضل الممارسات ودمجها

D. وضع جميع العمليات تحت ضبط الجودة الاحصائية .

٣٥- يفضل في أزمة التفشي ان يطلب المدراء الآراء للتواصل إلى أفضل قرار حتى ولو اعتمد المدراء على آرائهم.

ما هو نوع القرار فيما سبق؟

A. قرار تفويضي.

B. قرار استشاري

C. قرار تشاركي

D. قرار توافقي

٣٦- تاهت ممرضه في المستشفى في أول يوم عمل لها ولم تتمكن من العثور على وحدة التمريض التي ستعمل بها وفي النهاية اب لغت وحدتها ولكن بلاغها كان متأخراً وكانت في نهاية مناوبتها متعبه جداً ومرهقه لأنها لم تأخذ استراحة فترة الغذاء وعندما سألتها رئيسة الممرضات عن سبب عدم ذهابها لفترة الغذاء قالت انها لم تكن متأكدة من كيفية ووقت الترتيب لذلك.

ماهي وظيفة تخطيط الموارد البشرية التي قد تمنع كل الصعوبات التي واجهتها الممرضه؟

A. تدريب الموظفين

B. الاحتفاظ بالموظفين

C. تأهيل الموظفين

D. مقابلة الموظفين.

٣٧- ما هو المجال القيادة الذي تتحلى فيه الكفاءات بالصدق والنزاهة؟

A. العلاقات الشخصية

B. التنظيمية

C. الوظيفية والتقنية

D. تطوير الذات وفهم الذات.

٣٨- ماهي المنطقة الموجودة في قسم الطوارئ والتي يصنف فيها المرضى حسب حاجاتهم

الملحة للرعاية؟

A. الفرز.

B. مكتب الاستقبال

C. غرفة الانتظار

E. غرفة الطوارئ

٣٩- زار الرئيس التنفيذي الجديد في احد المستشفيات العامه جميع وحدات المستشفى خلال اليوم الأول من العمل واستمع إلى فريق العمل والمرضى واطهر اهتمامه ودعمه ماهي الوظيفة الادارية الذي نفذها الرئيس التنفيذي؟

A. التخطيط .

B. التوجيه

C. المراقبة

D. التنظيم

٤٠- على ماذا يعتمد امتلاك تصميم تنظيمي فعال؟

A. تقسيم العمل .

B. نطاق السلطة

C. نطاق المسؤولية

D. السلطة والمسؤولية

٤١- يعلم احد الموظفين في المستشفى يضعف فيه التنسيق عبر الوحدات التنظيمية والوحدات تعتبر انها منافسة بين بعضها البعض من اجل الموارد التنظيمية ما هو الهيكل التنظيمي الملانم لما سبق؟

A. هيكل فريق العمل

B. الهيكل المصفوفي

C. الهيكل القطاعي .

D. هيكل الشبكة الافتراضية

٤٢- يدير احد المدراء فريق مكون من خمسة عشر عاملاً ولاحظ حديثاً قلة مشاركة بعض الأعضاء ويبدو انهم غير مهتمين ومقتنعين يتوليه مهامهم للغير أي مما يلي يصف سلوك هؤلاء الافراد؟

A. الاستفادة المجانية

B. اعادة السلطة

C. عدم الامتثال .

D. تكاليف التنسيق

٤٣- الشبكة الافتراضية الخاصة تشير عامة الى أي مما يلي ؟

A. وجود الشبكة بالكامل على الانترنت

B. الشبكة تتألف من حاسوب ومستخدم

C. شبكة محمية يمكن الدخول إليها عبر الانترنت .

D. شبكة بمعالج يستخدم سرعة تشغيل عالية جداً

٤٤- ما هو الهدف الاساسي من الاتصال في المنظمة؟

- A. تحفيز الموظفين
- B. تطوير الفهم المشترك.**
- C. الحفاظ على سلسلة الأوامر
- D. مراقبة النشاطات في المنظمة

٤٥- يعاني مدير الموارد البشرية في المستشفى من نقص المواهب في تخصصات هامة في اوقات معينة من السنة.

ما هو العمل المؤقت الفعال لهذه الحالة ؟

- A. زيادة عدد الموظفين
- B. الاستعانة بمصادر خارجية.**
- C. خفض معدل دوران الموظفين
- D. الاجور الاضافية

٤٦- ماهي سمة القيادة غير الاعتيادية؟

- A. الثقة
- B. المجازفة.**
- C. المهنية
- D. الكمال

٤٧- في عام ٢٠١٥ وجد تسجيل قسم العيادات الخارجية الطبية لاستيعاب ٢٠ مريض في الساعة وفي عام ٢٠١٦ انخفض العدد الى ١٦ مريض في الساعة.

- A. المدرج التكراري.**
- B. مخطط ايشيكاوا
- C. مخطط باترتيو
- D. خرائط التبعر

٤٨- ماهي نظرية القيدة التي تشرح النمط الاوتوقراطي من حيث الرقابة المشددة وعدم الثقة في الموظفين والاجبار؟

- A. نظرية X.**
- B. نظرية Y
- C. نظرية Z
- D. النظرية الحرة

٤٩- أي مما يلي يقاس على أساس الإيرادات والنفقات ؟

- A. ورقة التوازن
- B. الدخل.**
- C. بيان التدفقات المالية
- D. بطاقة الاداء المتوازن

٥٠- ما هو افضل وصف للعلاقة بين الادارة والقيادة؟

- A. القيادة أكثر اهمية من الإدارة
- B. الإدارة جزء من القيادة.**
- C. القيادة جزء من الادارة
- D. لا يوجد اختلاف بينهما

٥١- ما هو الهدف من مفهوم معلومات صحة المريض في مجال ادارة المعلومات؟

- A. حماية معلومات صحة المريض.**
- B. إدخال معلومات صحة المريض
- C. طباعة معلومات صحة المريض
- D. مشاركة معلومات صحة المريض

٥٢- ماذا يقصد بالتسلسل الهرمي في ادارة المستشفى؟

- A. لا يوجد اختلاف في سلطة ادارة المستشفى ومسئوليتها بسبب التسلسل الهرمي
- B. يملك مدراء المستوى الأعلى سلطة أكثر ومسؤوليات أقل.**
- C. يملك مدراء المستوى الأدنى سلطة أقل من سلطة مدراء المستوى الأعلى
- D. يملك مدراء المستوى الأدنى سلطة اكبر ومسؤوليات أقل

٥٣- انشى مدير المستشفى وحدة متخصصة في المستشفى لإدارة رعاية المرضى الذين يعانون من اضطرابات الاكل.

ما هو المفهوم التنظيمي الذي يشرح اجراء المدير؟

- A. التنسيق
- B. نطاق المراقبة.**
- C. تقسيم العمل
- D. وحدة القيادة

٥٤ - ماهي افضل معادلة الأصول ؟

- A. الالتزامات + القيمة الصافية.
- B. الالتزامات - القيمة الصافية
- C. الالتزامات / القيمة الصافية
- D. الالتزامات x القيمة الصافية

٥٥ - ماذا يحتاج جميع مقدمي الرعاية الصحية للممارسة واثبات الكفاءة وتنفيذ نطاق الممارسة؟

- A. التدريب
- B. التعليم
- C. الترخيص.
- D. الخبرة

٥٦ - ماهي اول مرحلة من مراحل تطوير العمل ؟

- A. العصف
- B. النمذجة
- C. التشكيل.
- D. الأداء

٥٧ - ماهي التكلفة التي تكبدت ولا يمكن استعادتها؟

- A. التكلفة الغارقة.
- B. التكلفة المتوقعة
- C. التكلفة التي يمكن تجنبها
- D. التكلفة الإضافية

٥٨ - ماهو اكبر تحدى في تدشين نظام المعلومات الصحية بالكامل في المستشفى ؟

- A. الحفاظ على خصوصية المريض.
- B. تكلفة نظام جيد
- C. انخفاض جودة الخدمة
- D. دعم الحكومة

٥٩ - ماهي الوظيفة التي ينبغي ان يقوم بها المدير التنفيذي للمعلومات او رئيس قسم العلاقات العامة لأشرف على المنظمة الرعاية الصحية ؟

- A. الاتصالات السلوكية واللاسلكية
- B. البرامج التعليمية.
- C. توفير مزيج من الخدمات
- D. مراجعة الاستخدام التنظيمي

٦٠- ماهو المفهوم التنظيمي الذي يعرف مجموعة من الناس يعملون سوياً لتحقيق هدف مشترك؟

- A. فريق.
- B. مجموعة
- C. مجتمع
- D. سكان

٦١- ماهي نظرية الادارة التي تركز على رفع انتاجية العمل مع تخفيض الجهد البدني؟

- A. النظرية الموقفيه
- B. النظرية البروقراطية.
- C. الادارة العملية
- D. نظرية العلاقات البشرية

٦٢- يعمل مدير المالية على اعداد التقرير السنوي لمعلومات المستشفى المالية كي يسلمها لوزير الصحة .

ما هي الوظيفة المالية التي يؤديها المدير؟

- A. التكلفة
- B. الميزانية.
- C. الابلاغ
- D. المحاسبة

٦٣- يحتاج مدير مختبر الى الاختبار بين ثلاثة من ناسخي التقارير الطبية لشغل وظيفة شاغرة ، وتواصل المدير مع مدير قسم الموارد البشرية كي يطلب مساعدته في اختبار المتقدم المناسب.

أي من الأساليب التالية ينبغي على مدير قسم الموارد البشرية اقتراحها لضمان خبرة المتقدم في استخدام برامج معالجة النصوص ؟

- A. اختبار ما قبل الوظيفة.
- B. النظر في عمر المتقدم
- C. استعراض السيرة الذاتية للمتقدم
- D. اجراء مقابلة عبر الهاتف

٦٤- ماهي النظرية التي يمكن استخدامها لفهم احتياجات الافراد؟

- A. السمات القيادية
- B. البيروقراطية
- C. الإدارية
- D. نظرية العاملين لهبرزبرج.

٦٥- يوزع المدير الطبي لاحد المستشفيات تعويضات الحوافز.

ما هو تأثير ذلك على اداء الموظفين؟

A. زيادة السعادة

B. زيادة التحفيز.

C. انخفاض الأداء

D. انخفاض الولاء التنظيمي

٦٦- يقوم الاداري ومسؤول سلامة المرضى الذي يعمل في قسم ادارة الجودة في نظام التكاليف على اساس النشاط في المستشفى بعملية مسح على ممرضى قسم الأورام ويراقبان اداء الممرضين على اعطاء الدواء.

ما هو الأمر الذي ينبغي على الممرضة فعلة قبل اعطائها الدواء وفقاً لاهم المتطلبات التي قدمتها رعاية الصحة هذه الأيام؟

A. التبسم في وجه المريض

B. طلب مساعدة الصيدلي.

C. طلب معرفي المريض

D. مسح ذراع المريض بسمحة كحولية

٦٧- يتناقش مدير الصحة حول ارسال اطباء الاسنان الباحثين عن عمل المستشفى الى القسم المناسب وجهة اطباء الاسنان الى قسم مناسب ليعيينا فيه.

ما هو القسم الذي وجهة اطباء الاسنان الية؟

A. قسم الاسنان.

B. وزارة الصحة

C. قسم الموارد البشرية

D. قسم الاعتماد والامتياز

٦٨- يرغب مدير ضمان الجودة في احد المستشفيات في المملكة العربية السعودية في الحصول على اعتماد غير محلي في الرعاية الصحية.

ماهي جهة الاعتماد التي سيختارها؟

A. جائزة الملك عبدالعزيز للجودة

B. اللجنة الدولية المشاركة للاعتماد.

C. جائزة مالكولم بالدريدج الوطنية للجودة

D. المجلس المركزي لاعتماد منشآت الرعاية الصحية

٦٩- أي مما يلي يعد جزءاً من بيئة النظام الصحي؟

- A. الرعاية الوقائية.
- B. الرعاية التأهيلية
- C. الخدمات التشخيصية
- D. التغيرات الاجتماعية والثقافية

٧٠- ما هو نموذج القيادة الذي يدعم مفهوماً يعرف بالرفق والحزم؟

- A. الخادمة
- B. المتنوعة
- C. الروحانية.
- D. الملهمة

٧١- ابلغ مدير المستشفى في عيادة محلية شاملة ان مريض تعرض لحادث بليغ ويحتاج الى نقله الى مركز الصدمة ليتلقى المزيد من الرعاية.

إلى اين ستكون الاحالة؟

- A. مركز رعاية الاسنان
- B. مركز الاولية
- C. مركز الرعاية الثالثية
- D. مركز الرعاية الاسعافية.

٧٢- أي بعد من ابعاد الجودة التالية يتضمن تقديم الخدمات على اساس المعرفة العلمية ذات الفائدة الواضحة؟

- A. الرعاية المناسبة
- B. الرعاية ذات كفاءة.
- C. الرعاية فعالية
- D. الرعاية المتمركزة حول الفرد

٧٣- كان احد الموظفين ينظر الى الهيكل التنظيمي للمستشفى بهدف المحاولة في معرفة من يرأس من .

ماذا يدرس هذا الموظف في منظمته؟

- A. سلسلة الاوامر.
- B. درجة المركزية
- C. درجة التشكيل
- D. مقدار التمايز

٧٤- اجتمع الرئيس التنفيذي للمستشفى مع الموظفين لمناقشة خطة تقليص استخدام الورق في كل الادارات ولكن مدير المالية لم يدعم تدشين النظام الالكتروني الجديد لانه سيكلف المستشفى ما يقارب 1,000,000 ريال سعودي ، ومن جهة اخرى دعم المدير الطبي المبادرة وطلب الرئيس التنفيذي من المدير الطبي تبرير دعمه.

ماذا ستكون افضل حجة للمدير الطبي لدعم النظام الصحي الالكتروني؟

- A. سهولة استخدام انظمة معلومات الصحة وستتطلب القليل من التدريب والدعم
- B. سيكون هناك تكلفة استثمار ابتدائية ولكن ستجنى ثمارها لاحقاً من حيث الكفاءة والجودة .**
- C. ينبغي على المستشفى صرف الكثير من المال قدر المستطاع ليبقى منافساً للمستشفيات الأخرى في المنطقة
- D. ينبغي على المستشفى طلب الدعم المالي من الحكومة لشراء نظام صحي الكتروني

٧٥- ماذا تنقل رسالة المنظمة؟

- A. الهدف الحالي للمنظمة .**
- B. المبادي التي تقود المنظمة
- C. الحالة المستقبلية التي ترغبها المنظمة
- D. اهداف المنظمة المحددة والقابلة للقياس

٧٦- يجرى الرئيس التنفيذي للعمليات عملية رسمية للتخطيط لشغل منصب مدير المالية الذي سيشغل الشهر الماضي.

ماهي خطة الرئيس التنفيذي للعمليات؟

- A. خطة عمل
- B. التخطيط بالسيناريو
- C. خطة الإحلال الوظيفي .**
- D. خطة مستوي الاعمال

٧٧- انهى المستشفى خطة استراتيجية وبرنامجاً لتطوير الانشطة وأدراك المستشفى ضرورة التغيير وتصحيح انتهاكات القوانين وتحسين التدريب الوظيفي.

ما هو النشاط الذي سيحقق هذه الاهداف؟

- A. اعداد خطة المنشأة الرئيسية .**
- B. تحديد متطلبات الاعتماد
- C. اعداد تقييم للمرافق المادية
- D. تحديد خطط النمو للمرضى وإدارات الدعم

٧٨- ما هو المنول من هذه المجموعة الجزئية 2,3,4,5,5,6,18 ؟

.A .5

B .7

C .6.14

D .43

٧٩- يعمل احد المحللين كعضو في فريق عمل في احد المستشفيات العامة في المدنية ويحاول في اغلب الأحيان مساعدة الاطراف المتخالفة للتوصل الى الاتفاق.

أي مما يلي يعد مثلاً لمثل هذا التصرف؟

A .الامتثال

B .الايجاز

C .التوافق

D .التسوية .

٨٠- يفضل التريث قبل الرد السريع خلال الخلافات والنزاعات.

ما هو نوع الاتصال الذي يفضل ممارسته؟

A .الاتصال الذاتي .

B .الاتصال الثنائي

C .الاتصال المقصود

D .الاتصال غير المقصود

٨١- أي مما يلي يعد الخطوة الأولى في جذب قوى عاملة فعالة؟

A .تحديد المشرح

B .اختيار مصادر التوظيف

C .تخطيط الموارد البشرية .

D .تطبيق نموذج المطابقة

٨٢- ما هو الهدف الرئيسي لنظام السجل الطبي؟

A .تسهيل العمل .

B .الحد من المعاملات الورقية

C .تجديد المستشفى

D .رفع مستوى السلامة في المستشفى

٨٣- أي مما يلي يتم تحديد في المقارنة المرجعية ؟

A .المنافسة

B .القصور

C .افضل الممارسات .

D .الضبط الاحصائي

٨٤- يرغب احد المدراء في تحسين رحلة المريض في المستشفى ولكن يحتاج اولاً الى تحديد واطهار الخطوات المطلوبة لإكمال العملية.

ماهي الأداة التي يمكن ان يستعين بها المدير؟

A. المخطط الانسيابي.

B. المدرج التكراري

C. مخطط عظم السمكة

D. بطاقة الاداء المتوازن

٨٥- ما هو افضل تعريف لسلوك المواطنة؟

A. انشطة الموظف التطوعية.

B. أنشطة الموظف غير التطوعية

C. السلوكيات المدرجة في وصف وظيفة الموظفين

D. السلوكيات التي تساهم بإيجابية في تحقيق الاهداف التنظيمية

٨٦- ماهو الطابع الرئيسي لتحسين الجودة المستمر؟

A. اعتمادها على البيانات.

B. استخدامها ثقافة اللوم

C. تؤدي على اساس سنوي

D. اتباعها اسلوب الاتصال الإداري من اعلى الى اسفل

٨٧- ماهو الاجراء الذي يمكن اتخاذه عند اختيار موظف متوقع جديد للعمل في المنظمة ؟

A. احالة الموظفين

B. اعلانات الصحف

C. اللائحة التنظيمية

D. المقابلات الحرة.

٨٨- الارتفاع الحالي في تكبد الامراض غير المعدية يساهم في تغيير أي مما يلي ؟

A. العمر

B. الموقع

C. اسلوب الحياة.

D. الوقت

٨٩- ماهي الحالة التي تصيب موظفي مكتب الادارة الصحية الذين يعانون من امراض مزمنة والتي تتميز عادة بالصداع والتعب وضعف التركيز وامراض الجهاز التنفسي بسبب بيئة المستشفى؟

A. الاجهاد

B. حمى القش

C. دوار الحركة

D. متلازمة المباني المريضة

٩٠- في أي مما يلي تظهر مهارات المدير الفعال في ادارة المستشفى؟

- A. قدرة المدير على ادارة الفريق أو الوحدة والمنظمة ككل بفعالية.
- B. قدرة المدير على ادارة الذات والوحدة أو الفريق والمنظمة ككل بفعالية
- C. قدرة المدير على ادارة الواحد أو الفريق و المنظمة ككل بكفاءة
- D. قدرة المدير على ادارة الغير على مستوى المنظمة بفعالية وكفاءة

٩١- ماهي الحالة التي تمثل تباين المعلومات وفقاً لعالم المالية؟

- A. عدد قليل من المستثمرين يفهمون حسابات الشركة وأوراق التوازن.
- B. عدد قليل من المساهمين قادرين على حضور الاجتماع النسوي العام للشركة
- C. تأخر اسعار الاسهم عن اسعار الوقت الحالي بأكثر من 15 دقيقة
- D. يملك واحد من الحلفاء في المعاملات المالية معلومات تفوق معلومات الاخرين

٩٢- ماهو السبب الأكثر شيوعاً لثغرة المعلومات الحديثة في معلومات المريض في السجل الطبي الالكتروني الذي قد دشّن منذ سنة؟

- A. التأقلم مع النظام الجديد
- B. ترقية النظام.
- C. تطبيق النظام الجديد
- D. ازالة النظام القديم

٩٣- يدير المدير (أ) سبعة مستويات من الادارة مقسمة بينة وبين الرئيس التنفيذي للمستشفى ، بينما يدير المدير (ب) في مستشفى اخر اربعة مستويات من الادارة فقط مقسمة بينة وبين الرئيس التنفيذي للمستشفى.

ما هو نوع الهيكل التنظيمي لمدير المستشفى (أ) مقارنة بمدير المستشفى (ب) ؟

- A. طويل
- B. قصير
- C. عريض .
- D. متماثل

٩٤- ارتكب المشرف الجديد الذي رشح بسرعة لمنصب جديد شاغر الكثير من الاخطاء المتعلقة بالوصف الوظيفي .

ما هو السبب المحتمل؟

- A. التوجيه
- B. الشخصية
- C. نقص تدريب .
- D. تعقيد العمل

٩٥- ماهي انواع الموارد البشرية الرئيسية في منظمات الرعاية الصحية؟

A. موظفي الدرجة العليا والوسط والامامية

B. المدراء والموظفين والمرضى

C. الاطباء والمرضى والفنيين

D. موظفي الطاقم الإداري والطاقم الاكلينيكي وموظفي الدعم.

٩٦- ما هو اعلى احتياج يجب تحقيقه وفقاً لنظرية هرم ابراهام ماسلو؟

A. السلامة

B. تقدير الذات

C. الفسيولوجي

D. تحقيق الذات

٩٧- وصف طبيب الطوارئ مضاداً لأحد المرضى في احد الايام التي كان منشغلاً بها جداً بالرغم من ان المريض اخبر الطبيب بان هذا الدواء سيسبب له حساسية ، وعندما سال مدير قسم الطوارئ الطبيب عن سبب تصرفه قال انه كان منشغلاً جداً وليس لديه وقت للبحث عن مضاد بديل.

ما هو المبدأ الاخلاقي الذي انتهكه الطبيب؟

A. العدالة

B. الاستقلال الذاتي

C. الإحسان.

D. المسؤولية

٩٨- امر المدير المالي موظفيه بإدراج قيمة ملكية المستشفى في القائمة المالية.

ما هو الاصل المالي الذي طلب المدير المالي قيمته؟

A. صافي الاصول

B. الأصول الثابتة.

C. الأصول السائلة

D. الاصول المتداولة

٩٩- يشير مجلس إدارة المستشفى في اتصال حديث ان احد الخطط الاستراتيجية ستكون مركز التميز في رعاية الأورام خلال سنة ٢٠٢٠.

ما هو نوع البيان الاستراتيجي؟

A. هدف

B. رؤية.

C. مهمة

D. موضوعي

١٠٠- أي مما يلي يعد امثلاً على النظرية العملية للتحفيز؟

A. نظرية ERG.

B. نظرية المساواة

C. نظرية العاملين

D. نظرية الاحتياجات المتسلسلة

== انت هي ==

١٠١- من هي التي تصدر وتطابق على المؤهلات الصحية:

A. هيئة التخصصات الصحية .

B. الدفاع المدني

C. وزارة الصحة

D. الخدمة المدنية

١٠٢- الادارة التي تقوم بتنفيذ السياسات العامة للدولة بما يحقق خدمة الصالح العام هي:

A. الادارة العامة .

B. الادارة الاستراتيجية

C. ادارة الاعمال

D. المجتمع المدني

١٠٣- يعرف المؤثر البيئي الذي يهدف الى اثاره الدوافع وتحقيق الاستجابة لها:

A. حافز

B. دافع العامل المحرك الذي يثير الرغبة للعمل والإنجاز

C. حاجة هي رغبة ملحة لإشباع نقص معين

١٠٤- أفضل مدير قيادي :

A. ديمقراطي

B. متسلط

١٠٥- ممرضة تاهت وضاعت بالممرات وتبحث عن عملها وكانت مرهقة، من المسؤول في توجيهها:

الجواب / شؤون الموظفين أو الموارد البشرية

١٠٦- ماهي وظائف الادارة:

A. التخطيط والتطوير

B. التخطيط والتوجيه والتنفيذ والرقابة

C. التخطيط والتنفيذ والرقابة

D. الرقابة والتوجيه والتطوير

١٠٧- وزير حديث التعيين قام بجولة على إحدى المستشفيات وأبدى لهم اهتمامه وتحقيق مطالبهم .. تسمى:

A. زيارة رقابية

B. زيارة توجيهية

C. تحقيق اهداف

١٠٨- طبيب اسنان أعتذر عن الدوام بسبب مرضه وحوله المدير الى الموارد البشرية لا كمال الازم لطلب ؟

A. ايجازة مرضية.

B. ايجازة شهرية

١٠٩- ممرضة طلب منها الطبيب عمل تحليل وطبيب اخر طلب منها غسل مفارش الاسره ولم تغسل المفارش غضب منها طبيب المفارش كيف تحل المشكلة؟

A. زيادة عدد الممرضات

١١٠- من المسؤول عن غياب طبيب الطوارئ ؟

A. المدير المناوب

B. قسم الموارد البشرية

١١١- من يقيم جودة الخدمة في المستشفى ؟

الجواب / ادارة الجودة أو سباهي أو المرضى

١١٢- رجل كبير بالسن منوم بالمستشفى على التأمين بعد فترة رفض التأمين طلبه ؟

A. تأمين شامل

B. تأمين للأسنان

C. تأمين التعاونية

D. استهلك الرصيد

١١٣- تعرف العوامل التي تحول دون حصول التذمر او عدم الرضا او عدم الرضا الوظيفي في نظريه العاملين:

A. العوامل الصحية

B. العوامل المحفزه

C. العوامل الدافعه

D. العوامل الطبيعيه

١١٤- من انواع القوه المرتبطة بالمنصب الذي يشغله المسؤول بالمنظمة:

A. قوه خبره

B. القوة المرجعيه.

C. قوه المكافأة

D. الكاريزما التي يتمتع بها هذه المسؤول

١١٥- من يقوم بعملية التخطيط الاستراتيجي؟

الجواب / مدير المستشفى

١١٦- جوهر عملية الاتصال الذي يمثل مضمون ومحتوى عملية الاتصال هو:

A. الرسالة

١١٧- الرقابة على المشتريات هي احدى ادوات الرقابة:

A. الاستراتيجية

B. المالية

C. التشغيلية

D. الهيكلية

١١٨- احد اهم رواد اتجاه البيروقراطية في مدارس الإدارة هو:

A. ماكس فيبر

B. هنري فايول

C. ديفيد ويكاردو

D. فريديك تايلور

١١٩- من هو الفريق الذي يتولى مهام مكافحة العدوى في المستشفى ، وعدم انتشارها ؟

الجواب / لجنة مكافحة العدوى

١٢٠- رشحت أخصائية تمريض لمنصب مديرة تمريض، ماذا يطلق على هذا الاجراء ؟

A. التحفيز من خلال المكافأة

B. التحفيز من خلال القسر

C. التحفيز من خلال القرار

D. التحفيز من خلال الشرعية

١٢١- ماهي أهم استراتيجيات لزيادة تحفيز الموظفين ؟

A. سياسة الإجازات

B. سياسة المكافآت

C. سياسة العقاب

D. زيادة ساعات العمل

١٢٢- 6 سيجمما النسبة لكل مليون عيب

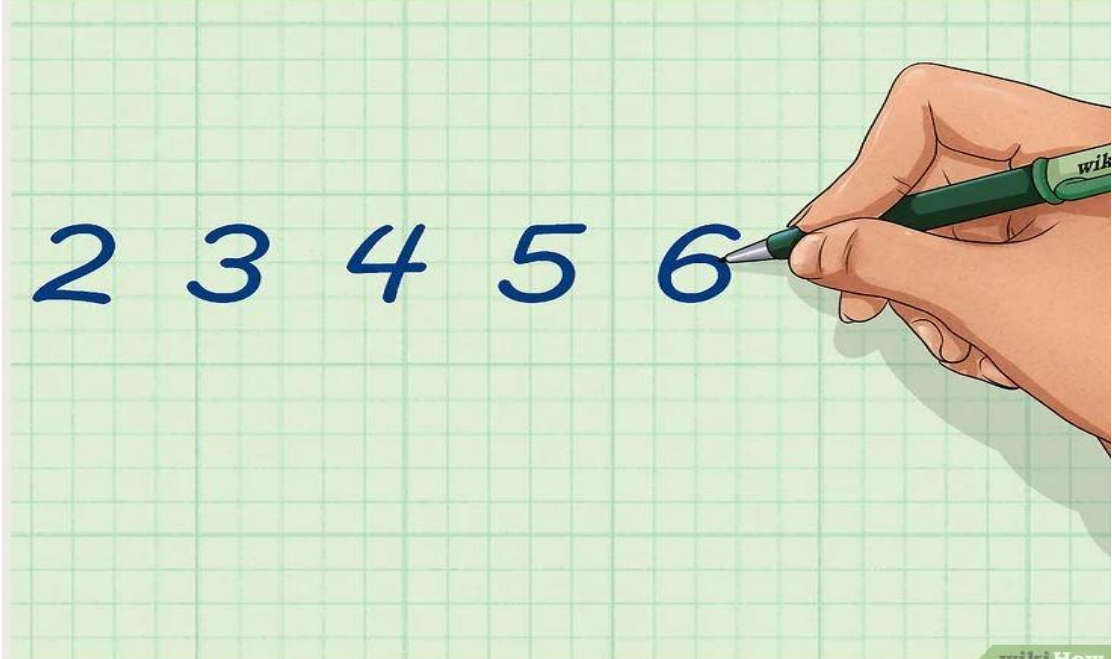
A. 3،4 لكل عيب

B. 3،2 لك مليون عيب

C. 4،3 لك ستة عيوب

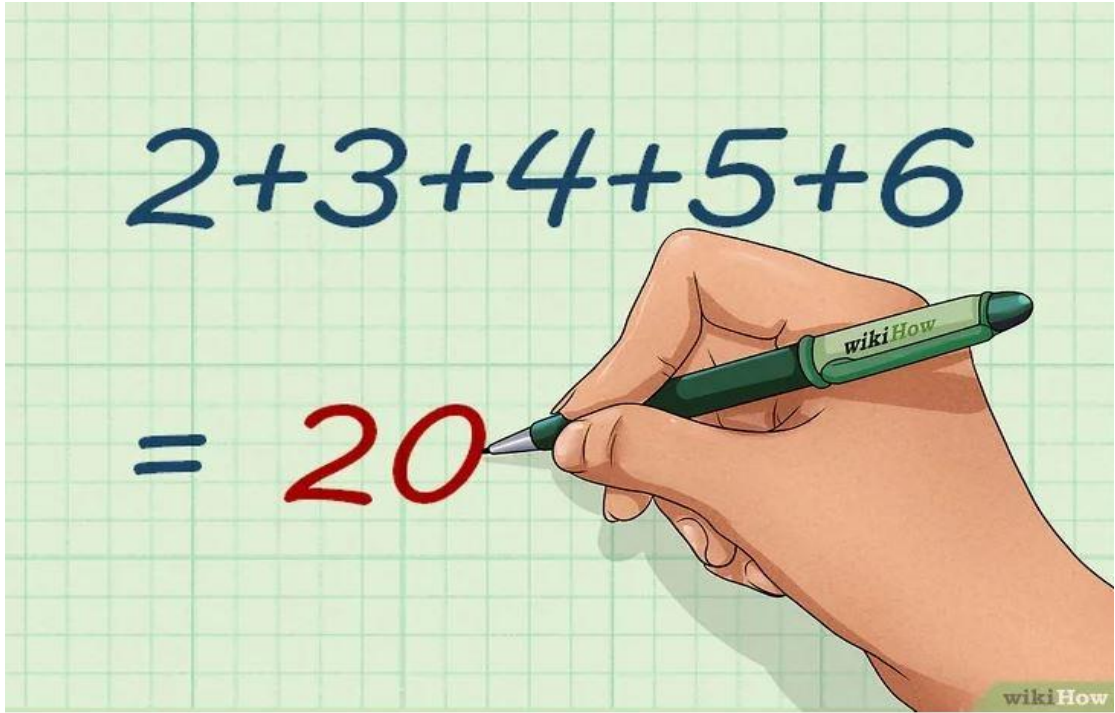
D. 4،3 عيب لكل مليون

١٢٣- طريقة حساب الوسط الحسابي

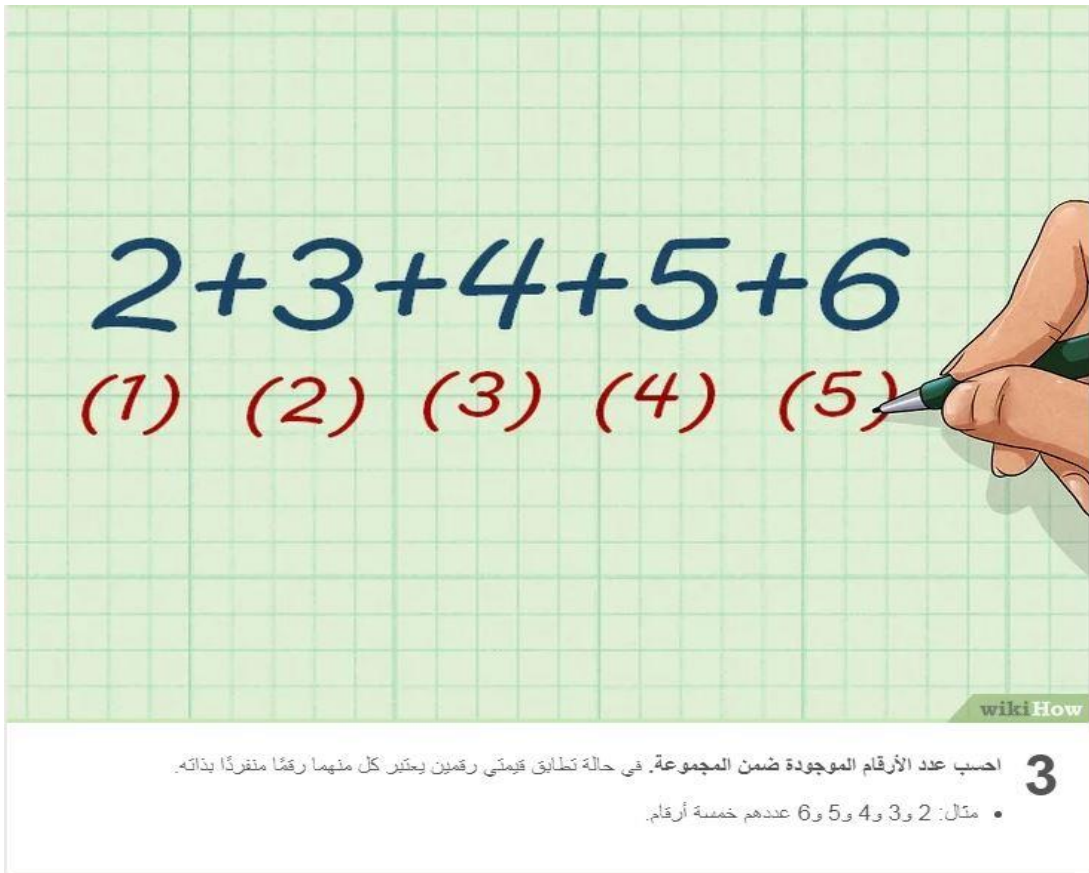


1 حدد مجموعة الأرقام التي تريد حساب متوسطها. لا يهم إن كانت الأرقام كثيرة العدد أو قليلة القيمة أو العكس. المهم أن تكون أرقامًا حقيقية وليست متغيرات.

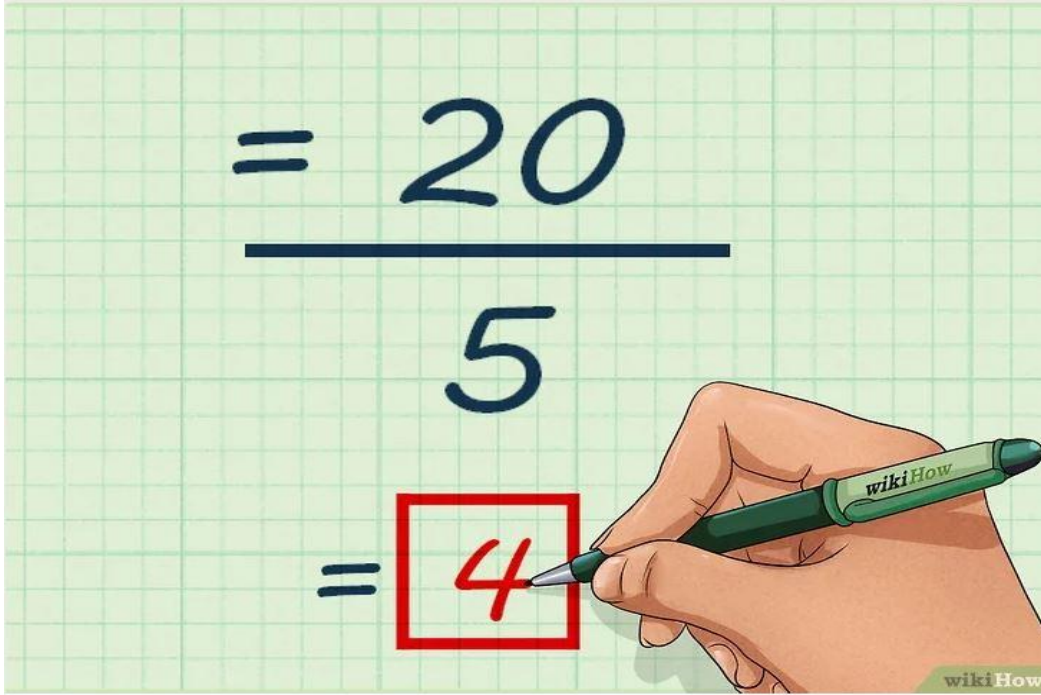
• مثال: 2، 3، 4، 5، 6.



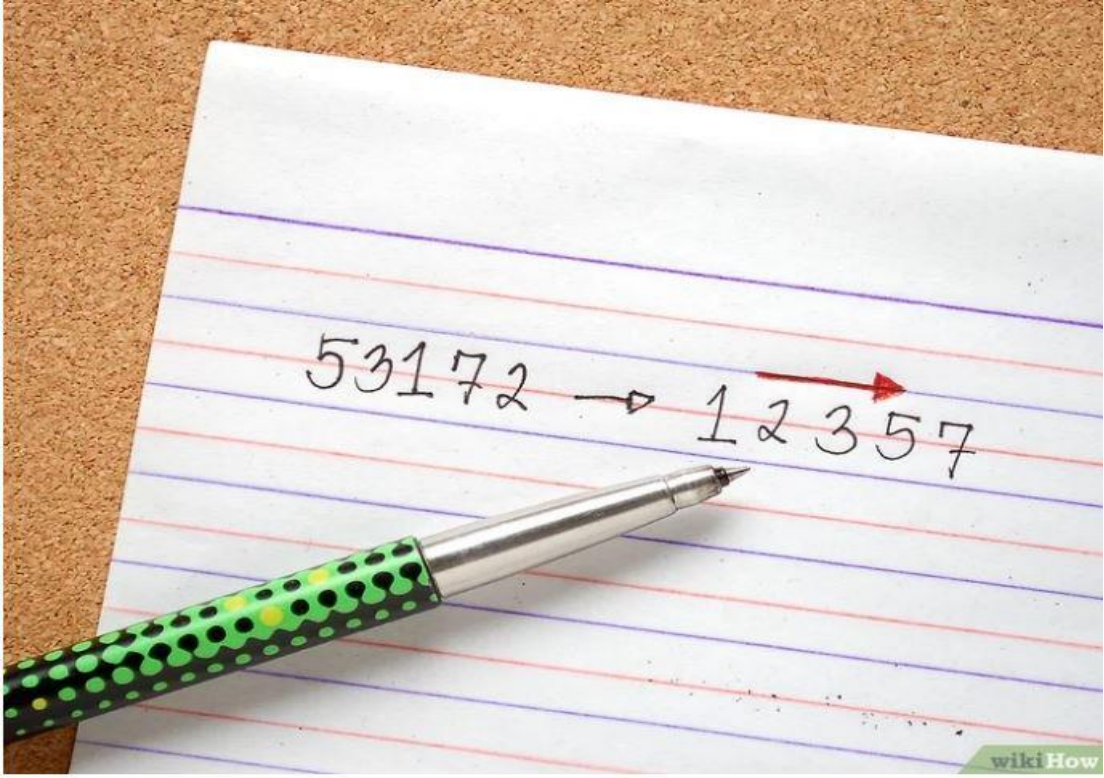
2 اجمع الأرقام. استخدم الآلة الحاسبة أو برنامج إكسل، فإن كانت الأرقام صغيرة فاجمعهم يدويًا.
• مثال: $20=6+5+4+3+2$.



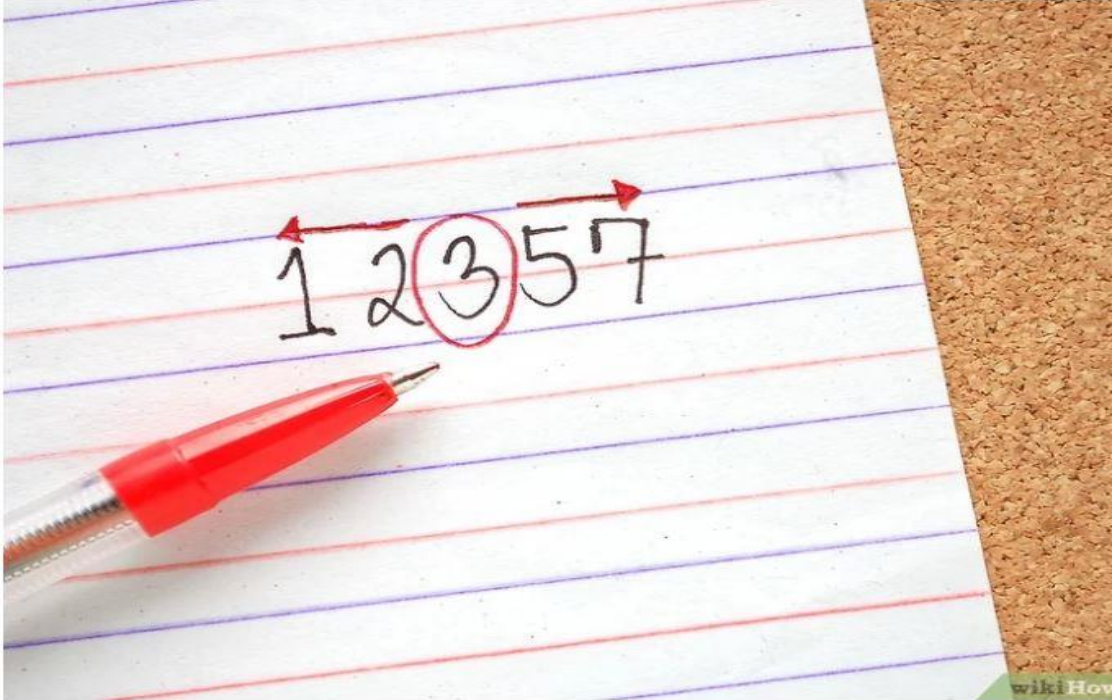
3 احسب عدد الأرقام الموجودة ضمن المجموعة. في حالة تطابق قيمتي رقمين يعتبر كل منهما رقمًا منفردًا بذاته.
• مثال: 2 و3 و4 و5 و6 عددهم خمسة أرقام.



- 4** اقسّم ناتج الجمع على عدد الأرقام لتحصل على الوسط الحسابي أو المتوسط. يعني ذلك أنه إذا تم استبدال كل رقم من الأرقام الموجودة في المجموعة بقيمة الوسط الحسابي سيكون ناتج الجمع هو نفسه ناتج الجمع قبل الاستبدال.
- مثال: $4 = 20 \div 5$
- إذا الوسط الحسابي يساوي 4.



1 رتب الأرقام من الأصغر لأكبر. رتب الأرقام إذا كانت غير مرتبة، بدايةً من الرقم الأصغر وانتهاءً بالرقم الأكبر.



2 حدد الرقم الموجود في الوسط تمامًا. وهذا يعني أن عدد الأرقام أمام الرقم الوسيط يساوي عدد الأرقام خلفه. عدّهم حتى تتأكد.

- يوجد رقمين قبل الرقم 3 ورقميين خلفه. هذا معناه أن 3 هو الرقم الوسيط تمامًا.



3 النتيجة النهائية. الرقم الوسيط لمتوالية من عدد أرقام فردي "دائماً" ما يكون رقم من المتوالية نفسها، ولا يكون رقم من خارج المتوالية "أبداً".

١٢٥- المنوال

مثال ١: تشير البيانات التالية إلى عمر ٢٠ طالباً، احسب المنوال: (١٥، ١٧، ١٨، ٢٠، ٢٢، ٢٤، ٢١، ١٧، ١٦، ١٥، ٢١، ٢٢، ٢٣، ٢٢، ١٧، ٢٢، ١٨، ٢٢، ١٩، ٢٠)؟

الحل: ترتب القيم على شكل سلسلة مرتبة كالآتي: (١٥، ١٥، ١٦، ١٧، ١٧، ١٧، ١٨، ١٨، ١٩، ٢٠، ٢١، ٢١، ٢٢، ٢٢، ٢٢، ٢٢، ٢٣، ٢٤)

القيمة الأكثر تكراراً هي ٢٢، حيث أنها مكررة خمس مرات، إذاً المنوال = ٢٢

مثال ٢: أوجد المنوال في القيم التالية: (٣، ٧، ٥، ١٣، ٢٠، ٢٣، ٣٩، ٢٣، ٤٠، ٢٣، ١٤، ١٢، ٥٦، ٢٣، ٢٩)

الحل: يتم ترتيب القيم كالآتي: (٣، ٧، ١٢، ١٣، ١٤، ٢٠، ٢٣، ٢٣، ٢٣، ٢٣، ٢٩، ٣٩، ٤٠، ٥٦).

القيمة ٢٣ مكررة أربع مرات، والقيم الأخرى مرة واحدة، إذاً المنوال هو ٢٣.

١٢٦ - الأيرادات (ناتج الفوائد) - التكاليف (المصروفات) = صافي الربح