

الدرجة العظمى : 30

الدرجة الدنيا : 12

السؤال الأول :

لكل خيار صحيح يحسب 1 علامة

أختر الاجابة الصحيحة			
1_ يتكون الجهاز العصبي من شبكة من خلايا عصبية أولية عند :			
أ_ البارامسيوم	ب_ الهيدرية	ج_ دودة الأرض	د_ الحشرات
2_ كل مما يأتي من أعراض السكتة الدماغية ماعدا :			
أ_ الخدر المفاجئ	ب_ الارتباك	ج_ فقدان الوعي	د_ السمنة
3_ ينفصل الأنبوب العصبي عن الوريقة الجنينية الخارجية عند :			
أ_ نهاية الأسبوع الثالث من الحمل	ب_ نهاية الأسبوع الرابع لحياة الطفل	ج_ نهاية الأسبوع الرابع من الحياة الجنينية	د_ بداية الأسبوع الرابع من الحمل
4_ تأخذ العصبونات في خلايا بوركينغ بالقشرة المخيخية شكل :			
أ_ هرمي	ب_ نجمي	ج_ احادي قطب	د_ عديمة محوار
5_ خلايا دبقية تفرز السائل الدماغي الشوكي :			
أ_ البطانة العصبية	ب_ النجمية	ج_ التابعة	د_ قليلة استطلاات
6_ تشكل غمد النخاعين حول بعض الالياف العصبية في الجهاز العصبي المحيطي :			

أ_ كرواتيا	ب_ خلايا الدبق الصغيرة	ج_ خلايا الدبقية النجمية	د_ خلايا شوان
7_ المراكز العصبية للقسم نظير الودي ما عدا :			
أ_ جذع الدماغ	ب_ قرب الأحشاء	ج_ المنطقة العجزية للنخاع الشوكي	د_ الوطاء
8_ الناقل الكيميائي بين العصبون قبل العقدة والعصبون بعد العقدة :			
أ_ النورأدرينالين	ب_ الأدرينالين	ج_ الاستيل كولين	د_ الأبنفرين
9_ عند اقف لإلقاء قصيدة امام رفاقي كل مما يلي يصيني عدا :			
أ_ زيادة في معدل	ب_ تخزين الجلوكوز	ج_ استرخاء المثانة	د_ تثبيط افراز اللعاب ضربات القلب
10_ احدى هذه البنى العصبية ليست جزءا من جذع الدماغ :			
أ_ المهاد	ب_ البصلة السيسائية	ج_ جذع الدماغ	د_ الحذبة الحلقية

Bashar dayoub

0947056901

## السؤال الثاني:

1\_ حدد المسميات على الرسم التالية ثم أجب

لكل مسمى 0.5 علامة



فقط حدد مسميات الأرقام {1,2,3,4,5,10}

1\_ استطلاات هيوليّة

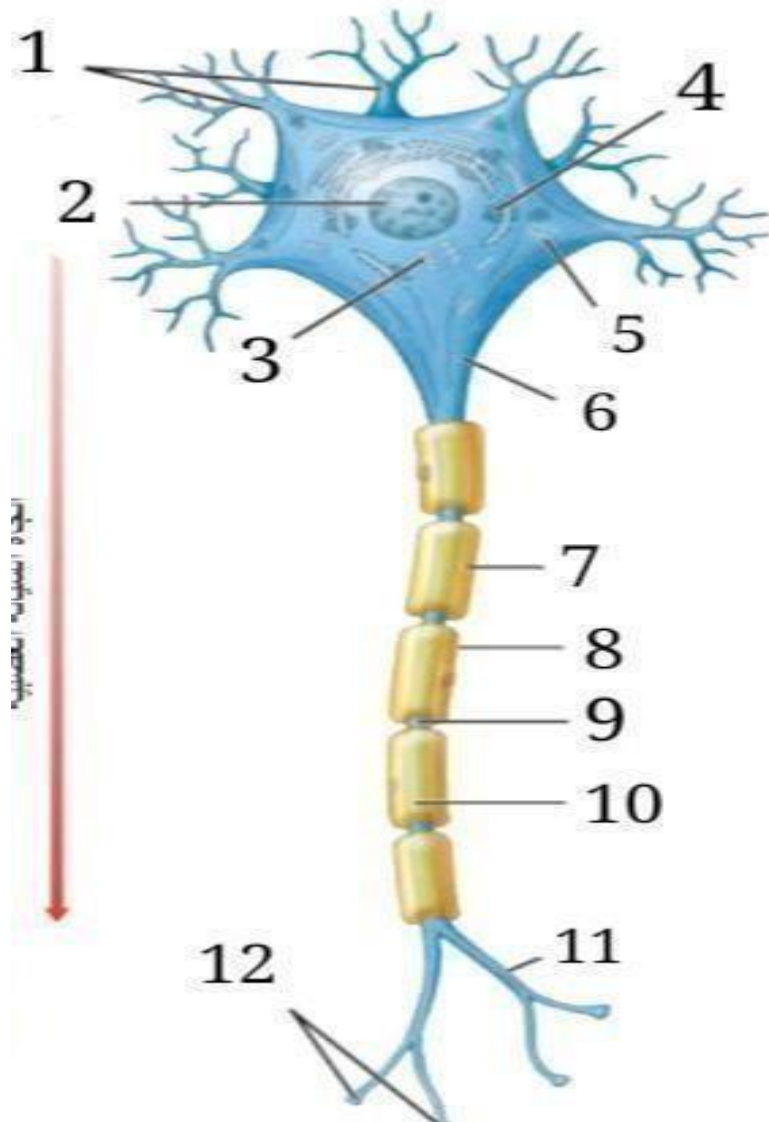
2\_ نواة

3\_ ليفات عصبية

4\_ جسيمات نيسل

5\_ جسيمات كوندريّة

10\_ المحوار الاستطواني



✍ لكل بند من السؤال 0.5 علامة ✍

2\_ ماذا تسمى التفرعات الانتهائية للعنصر رقم 10 ؟ وماذا تخزن فيها؟

\_ تسمى الأزرار ، تخزن فيها النواقل الكيميائية العصبية

السؤال الثالث:

✍ لكل اجابة بكامل السؤال 0.5 علامة ✍

1\_ حدد موقع مايلي:

أ\_ الحدة الحلقية: تقع بين البصلة السيسائية من الأسفل والدماغ المتوسط من الأعلى

ب\_ الغدة الصنوبرية: أمام الحدبات التوءمية الاربعة

ج\_ المخروط النخاعي: في النهاية السفلية للنخاع الشوكي

د\_ الضفيرة المشيمية: طيات دقيقة من الأم الحنون تبرز في بطينات الدماغ الاربعة غنية بالاوعية الدموية تغطيها خلايا البطانة العصبية

و\_ العقد العصبية للقسم الودي: سلسلتان عر جانبي العمود الفقري وفي لب الكظر

**2 أعطِ وظيفة واحدة لكل مما يلي :**

أ\_ الجذر الخلفي للعصب الشوكي : تمر فيه السوائل العصبية الحسية الى الجهاز العصبي المركزي

ب\_ خلايا الدبق النجمية: تسهم في تشكيل الحاجز الدماغي الدموي أو تنظيم التوازن الشاردي حول العصبونات أو تقوم بتغذية العصبونات و إعادة امتصاص النواقل العصبية

ج\_ السائل الدماغي الشوكي: يشكل وسادة مائية تحيط بالدماغ والنخاع الشوكي وتحميها من الصدمات

د\_ غمد النخاعين : يعزل الألياف العصبية كهربائياً ويزيد من سرعة السيالة العصبية

**3 ماذا ينتج عن كل مما يلي:**

أ\_ تراكم السائل الدماغي في بطينات الدماغ : الاستسقاء الدماغي أو يزداد حجم بطينات الدماغ وتضغط على الدماغ يؤدي ذلك الى اتلاف انسجة الدماغ وزيادة سريعة في حجم الرأس يتبعه تخلف عقلي لدى الرضع

ب\_ تلف بعض الليفات العصبية في البارامسيوم : تتوقف حركة الاهداب المتصلة بها

ج\_ تنشط القسم الودي لكل من القلب والحدقة : يزداد معدل ضربات القلب وتنسع الحدقة

**السؤال الرابع:**

لكل تعليل 1 علامة



علل مايلي :

1\_ تنكمش هيدرية الماء العذب بأكملها عند اللمس المفاجئ للوامسها :

لان الجهاز العصبي للهيدرية يتكون من شبكة من الخلايا العصبية الاولية توصل السيالة العصبية في كل الاتجاهات.

2\_ عدد الخلايا العصبية عند الإنسان في تناقص مستمر: لان التالف منها لا

يعوض فهي غير قادرة على الانقسام بسبب عدم احتوائها جسيما مركزيا 3\_ لا يحيط غمد النخاعين بكامل الليف العصبي : ليسمح بانتقال السيالة العصبية من ليف الى آخر

4\_ الالياف قبل العقدة قصيرة في القسم الودي وطويلة في القسم نظير الودي

الالياف قبل العقدة الودية قصيرة : لان العقد الودية سلسلتان على جانبي العمود الفقري فهي قريبة من المراكز العصبية وطويلة في القسم نظير الودي لان العقد نظيرة الودية تقع قرب الاحشاء او في جدرانها اي بعيدة عن المراكز العصبية

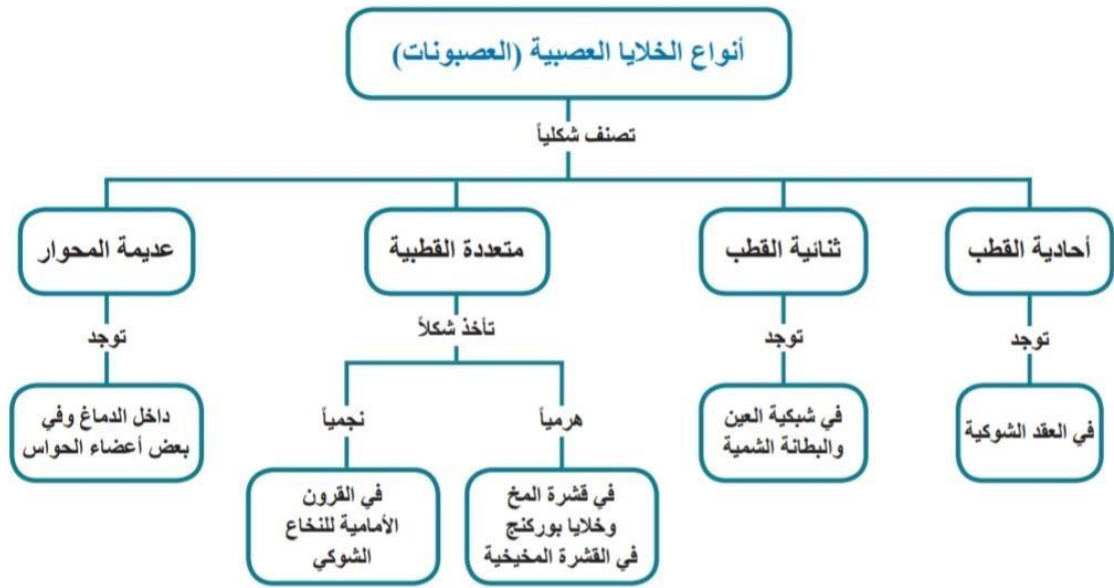
5\_ يعطى المرضى في اثناء الربو النور ادرينالين من أجل توسيع الطرق الهوائية التنفسية فهو يعمل كموسع للطرق الهوائية

---

السؤال الخامس:

أكمل خارطة المفاهيم التالية:

لكل فراغ 0.5 علامة 



## السؤال السادس :

لكل سؤال 1 علامة

## دراسة حالة:

و في أول موعد غرامي لك مع عشيقتك وعندما التقيتما شعرت باضطراب بجسدك ومشاعر الحب والتوتر كانتا ظاهرتين عليك

وبينما انت قد درست مادة علم الاحياء فتذكرت جيداً الاضطرابات التي حصلت لك ..

والمطلوب

1\_ ما القسم من الجهاز العصبي الذاتي الذي كان فعالاً حينها؟  
القسم الودي

2\_ ما تأثير هذا القسم على :

لكل بند 0.25 علامة

عضلة القلب : تسرع ضربات القلب .

افراز اللعاب : تثبيط افراز اللعاب

الغلوكوز : تحرر الغلوكوز

البنكرياس: تثبيط

3\_ ما هو الناقل العصبي في المشابك بين الخلايا العصبية والخلايا  
المستجيبة ؟

النورأدرينالي ن

---

إنتهت الاسئلة

الصيدلاني : بشار ديوب

**0947056901**