

# تجمع التحصيلية

مناهج مطورة

2013/1434



# بِسْمِ اللّٰهِ الرَّحْمٰنِ الرَّحِیْمِ السَّلَامُ عَلَیْكُمْ وَرَحْمَةُ اللّٰهِ وَبَرَكَاتُهُ ..

اممممم 😊 ,

ملف قُمتُ بتجميع ما فيه من أسئلة وأجوبة ~> بمساعدة بعض أعضاء "منتديات يزيد التعليمية" و مواضيع و ردود مختلفة من المنتديات و قروبات " مجموعات " الفيسبوك , جمعت شتات كل هذه المعلومات و قمت بتنسيقها وترتيبها وإعادة صياغة بعضها ( ) , لتفتح " نفوسكم " للمذاكرة 📖 , وتكون أكثر تنظيماً من أن أعطيككم تلك الملفات المبعثرة ! .. الملف مقسم إلى أربعة أقسام [ أحياء , رياضيات , كيمياء , فيزياء ] .. في نهاية كل قسم يوجد [ أفكار ] للأسئلة التي جاءت في الاختبار [ الكلام الذي يوجد بها منسوخ نصاً 📄 ]

- سترون وجود أسئلة دون إجابات ~> فضّلت عدم وضعها لاحتمال الخطأ فيها ..

~~~~~

استغرقني هذا التجميع قُرابة 3 أسابيع [ من جمع أسئلة وكتابة وتنسيق ]

فلا أريد منكم سوى دعوات صادقة لـ ..

- من قام باعطائنا هذه الأسئلة من طلاب | طالبات السنة السابقة ,ومن حاول الإجابة عليها .
- لصاحبة الرسمة الجميلة التي سترونها في جميع الصفحات \$:
- لأمي و أبي 3< , وأخي الذي لطالما ساعدني في هذا الملف
- و لي \$:

~~~~~

\* عند وجود أخطاء في الملف أرجو إخباري لتعديلها , ❤

# الحياة



## \*تجميع يوم الأحد\*

لكي تزرع أحلامك ~ عليك أن تزرع الأمل ..

وتطحن الفشل , وتعجن الأأس

- محمد الربطان

س١/ وجدت أحفورة لمخلوق ما ، ولاحظت امتلاكه لأقدام أنبوبية ، لهذا تصنفه ضمن :

- (أ) الديدان الحلقية .  
(ب) الديدان الإسطوانية .  
(ج) شوكيات الجلد .  
(د) الديدان الشريطية .

**الجواب :**

(ج) شوكيات الجلد .

س٢/ طومر في الحشرات عندما تكون داخل شرنقة ولا تتغذى:

**الجواب :**

عذراء داخل شرنقة .

س٣/ شخص أصيب في حادث ولم يُعرف فصيلة دمه ، ماهي فصيلة الدم التي ينبغي على المسعفين أن ينقلوا إليه الدم ؟

- (أ) A  
(ب) B  
(ج) AB  
(د) O

**الجواب :**

(د) O لأنها تعطي جميع الفصائل الأخرى .

س٤/ ما عدد كروموسومات خلية تمر بالطور الاستوائي الأول من الانقسام المنصف إذا كانت

تحتوي ١٢ كروموسوم أثناء الطور البيني :

- (أ) 6 .  
(ب) 12 .  
(ج) 24 .  
(د) 36 .

**الجواب :**

(ب) 12 .



لكي تزور أحلامك ~ عليك أن تزور الأمل ..  
وتطحن الفشل , وتعجن اليأس

- محمد الربطان

س٥/ جيارديا لامبيا يعتبر ..

(أ) بدائي النوى . (ب) حقيقي النوى . (ج) طلائي . (د) طحلب .

الجواب :

(ج) طلائي شبيه بالحيوانات .

س٦/ عندما تمشي حافياً في تربة ملوثة ما هي الدودة التي تنتقل إليك ؟

(أ) الإسكارس . (ب) الخلفية . (ج) الشعرية .

الجواب :

(ب) الخلفية .

س٧/ طومر في الحشرات عندما تكون داخل شرنقة ولا تتغذى:

الجواب :

عذراء داخل شرنقة .

س٨/ من خلال متابعتك لمجموعة من النمل كيف يسرون في خطوط معينة ؟

الجواب :

من خلال الرائحة ..

ومن الفرمونات التي تفرز حمض النمل ، وحمض النمل رائحة يجعل النمل تسير في خط واحد

س٩/ وظيفة العباءة في الرخويات ؟

(أ) التغذية والدعامة . (ب) التغذية والتنفس . (ج) الدعامة والتنفس .

الجواب :

(ج) الدعامة والتنفس .

س١٠/ المحشائش الكبدية تصنف من أبسط أنواع النباتات لأنها تفتقر لـ ..

الجواب :

(ج) تسلسل الـ DNA .



لكي تزور أحلامك ~ عليك أن تزور الأمل ..  
وتطحن الفشل , وتعجن الأأس

- محمد الربطان

س١١/ عند اخذ حبوب منع الحمل فان ذلك يؤدي إلى ؟

- (أ) زيادة FSH . (ب) خفض البروجسترون . (ج) زيادة LH .

الجواب :

(ب) خفض مستوى البروجسترون .

س١٢/ الجهاز العصبي الذي تسيطر عليه منطقة تحت المهاد في الدماغ ؟

- (أ) الإرادي . (ب) الطرفي . (ج) الحسي . (د) الذاتي .

الجواب :

(ب) الذاتي .

س١٣/ النسيج الذي يدعم النباتات التي تكون في بدايات نموها :

الجواب :

النسيج الكولنشيمي .

س١٤/ يستخرج الأنسولين من . . .

- (أ) الفطريات (ب) البكتيريا . (ج) الطحالب .

الجواب :

(أ) الفطريات .

س١٥/ متى تشعر الأم الحامل بحركة الجنين ؟

- (أ) الأشهر الثلاثة الأولى . (ب) الأشهر الثلاثة الثانية . (ج) الأشهر الثلاثة الأخيرة .

الجواب :

(ب) الأشهر الثلاثة الثانية .



لكي تزرع أحلامك ~ عليك أن تزرع الأمل ..  
وتطحن الفشل , وتعجن اليأس

- محمد الرطبان

س١٦/ الجدارم الخلوي لبدائية النواة مكون من . .  
(أ) الببتوجلايكان . (ب) السليلوز .

الجواب :

(أ) الببتوجلايكان .  
[بدائية النوى هي البكتيريا البدائية والبكتيريا الحقيقية ،  
والبكتيريا الحقيقية جدارها الخلوي يحتوي بببتوجلايكان ]

س١٧/ ما السلوك الذي يهتم بالحصول على الطعام والتغذي عليه ؟  
(أ) الحضنة . (ب) المغازلة . (ج) جمع الطعام .

الجواب :

(ج) جمع الطعام .

س١٨/ إذا تعرض الحيوان في غير بيئته لحرارة كبيرة خارج مدى قدرته ولمدة طويلة فإنه يعمل على ؟  
(أ) الاتزان الداخلي . (ب) التكيف .

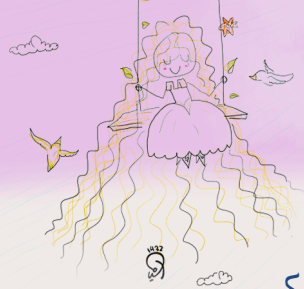
الجواب :

(ب) التكيف .

س١٩/ بيضة ثم حورية ثم انسلاخ ثم حشرة بالغة ، نوع التحول السابق هو تحول لحشرة . . .  
(أ) فراشة . (ب) ذبابة .  
(ج) الحلم . (د) الجراد .

الجواب :

(د) الجراد



لكي تزرع أحلامك ~ عليك أن تزرع الأمل ..  
وتطحن الفشل , وتعجن اليأس

- محمد الربطان

س ٢٠ / الذي يساعد على اكتشاف الحركة في الماء واللاتزان في الأسماك ؟

- (أ) الزعانف (ب) القشور .  
(ج) جهاز الخط الجانبي . (د) جهاز الدوران .

الجواب :

(ج) جهاز الخط الجانبي .

س ٢١ / أي من الطرق التالية لا يعد من طرق حصول الفطريات على الغذاء ؟

- (أ) البناء الضوئي . (ب) التحلل .  
(ج) التكافل . (د) التطفل .

الجواب :

(أ) البناء الضوئي .

س ٢٢ / ما لمخلوق الذي له ٣ حجرات في القلب وجهان دورمي مغلق ؟

الجواب :

(ب) الزواحف أو البرمائيات .

س ٢٣ / إذا اردنا أن نكون 60 حمض أميني كم نحتاج mRNA ؟

- (أ) 180 . (ب) 120 . (ج) 60

الجواب :

(أ) 180 .





## • تجميع يوم الاثنين •

لكي تزرع أحلامك > عليك أن تزرع الأمل ..  
وتطحن الفشل ، وتعجن اليأس

- محمد الرطبان

س ١/ إذا كانت فصيلة الأُم A وفصيله الأب AB أي من التالي لا يمكن أن تكون فصيلة أحد الأبناء ؟

- أ) A . ب) B . ج) AB . د) O .

الجواب :

د) O .

س ٢/ إذا انقسم نجم البحر إلى قسمين ماذا يحصل ؟

- أ) ينحلل . ب) ينمو لكل قسم قسم آخر . ج) تندمج مع بعضها .

الجواب :

ب) ينمو لكل قسم قسم آخر .

س ٣/ يكون المحلول قاعدي إذا كان ...

- أ)  $ph < 7$  . ب)  $ph > 7$  . ج)  $poh > 7$  .

الجواب :

ب)  $ph > 7$  .

س ٤/ مانوع المتلازمة التي طرأها الجيني XXY ؟

الجواب :

كلينفلتر

س ٥/ العصارة التي لا تحتوي على أنزيمات هي ...

- أ) الصفراوية . ب) المعوية . ج) الكبدية . د) البنكرياسية .

الجواب :

ج) الصفراوية .



لكي تزرع أحلامك ~ عليك أن تزرع الأمل ..  
وتطحن الفشل , وتعجن اليأس

- محمد الربطان

س٦/ يستخدم كمبيد للحشرات ؟؟.

**الجواب :**

**الميكروسبوربيديا**

س٧/ يعد الحفّاش ثدي لأنه :

**الجواب :**

**يلد**

س٨/ أي من المخلوقات التالية يعد من الثدييات الأولية :

" لا يوجد خيارات ، لكن في الاختبار يوجد خيارات 🍌 "

**الجواب :**

**منقار البط .**

س٩/ الأنزيمات تعتبر من ...

**الجواب :**

**البروتينات .**

س١٠/ قال العالم فلان بعد مشاهدة عميقة للحفّاش أن [ الحفّاش أقرب للثدييات من الطيور ] ماذا يسمى هذا الكلام ؟

(أ) فرضية (ب) استنتاج (ج) ملاحظة . (د) استدلال

**الجواب :**

**(ب) استنتاج**

س١١/ الجزء المسؤول عن اتزان الجسم هو ؟

(أ) المخيخ (ب) المخ . (ج) الجبل الشوكي .

**الجواب :**

**(أ) المخيخ**



لكي تزور أحلامك ~ عليك أن تزور الأمل ..

وتطحن الفشل , وتعجن اليأس

- محمد الرطبان

س١٢/ أي من التراكيب التالية لا يوجد في بطانة الفم ؟؟.

- (أ) نواة  
(ب) الجدار الخلوي  
(ج) الغشاء الخلوي  
(د) السيتوبلازم

س١٣/ اي مما يلي ليس من خصائص الفيروسات ؟

الجواب :

النمو أو العيش في بيئة صناعية

س١٤/ يمكن أن نجد الأجسام المحللة في خل من ..

- (أ) جلد أرنب.  
(ب) ساق نبات

الجواب :

(أ) جلد أرنب.

س١٥/ من المخلوقات التي يكون فيها الإخصاب خارجي ...

- (أ) الضفدع  
(ب) الثعبان

الجواب :

(أ) الضفدع .

س١٦/ من المخلوقات ثابتة درجة الحرارة ...

- (أ) سمك البطلي  
(ب) الورل  
(ج) البطريق  
(د) الضفدع

الجواب :

البطريق ، لأن الطيور ثابتة درجة الحرارة

س١٧/ العضو المسؤول عن اتزان السمكة ؟

الجواب :

جهاز الخط الجانبي

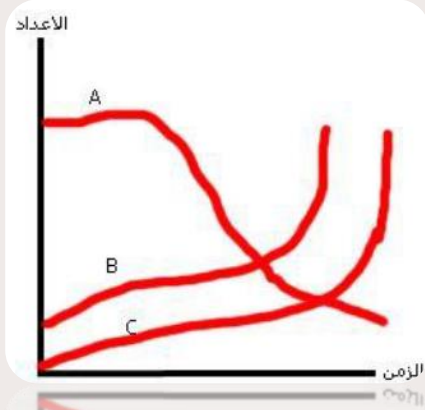


لكي تزور أحلامك ~ عليك أن تزور الأمل ..  
وتطحن الفشل , وتعجن الأمل

- محمد الربطان

س١٨/ إذا كان A عدد الأسماك الصغيرة التي تتغذى و B عدد البواغيس و C عدد الاسماك

الدخيلة على بيئة الأسماك الصغيرة و تتغذى على الأسماك الصغيرة ، ما الذي يحدث ؟



(أ) عدد الأسماك الدخيلة يقل .

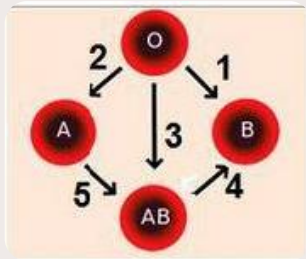
(ب) عدد البواغيس المسببة للأمراض تقل .

(ج) يزداد عدد الأسماك الصغيرة .

(د) تقل الأسماك الصغيرة و يزداد عدد الأسماك الدخيلة .

**الجواب :**

(د) تقل الأسماك الصغيرة و يزداد عدد الأسماك الدخيلة .



س١٩/ أي الأسهم التالية خطأ ؟

**الجواب :**

السهم رقم 4 ، لأن AB لا تعطى إلا نفسها .

س٢٠/ في أي مدى يقع الببسين ؟

**الجواب :**

يعمل الببسين في الوسط الحمضي .

س٢١/ أي مما يأتي ليس من وظائف الأشنات ؟

(ب) مؤثر حيوي

(د) تنتج الاكسجين

(أ) تمتص الماء

(ج) تطرد الحشرات

**الجواب :**

(ج) تطرد الحشرات .



لكي تزرع أحلامك ~ عليك أن تزرع الأمل ..  
وتطحن الفشل , وتعجن اليأس

- محمد الربطان

س ٢٢/ أب مصاب بعمى ألوان وله بنت سليمة تزوجت برجل سليم . .

ما نسبة أن يصاب الأولاد بالعمى ؟

- (أ) 0% . (ب) 25% . (ج) 50% . (د) 100 %

**الجواب :**

(ج) 50 %

س ٢٣/ ما هو أخطر شيء في مرض نقص المناعة (الإيدز) ؟

(أ) أنها في مادة الوراثة .

(ب) سريعة الالتصاق .

(ج) تهاجم الخلية التائية المساعدة .

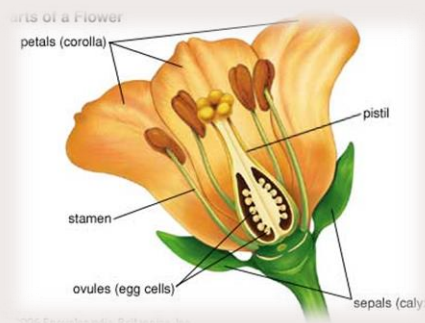
**الجواب :**

تهاجم الخلية التائية المساعدة ..

س ٢٤/ أين يحدث التلقيح في الزهرة ؟

**الجواب :**

المبيض



س ٢٥/ يوجد الـ DNA في . .

(أ) النواة . (ب) السيتوبلازم .

(ج) النواة والسيتوبلازم . (د) الرايبوسومات .



س٢٦/ ما هو الناتج المباشر من عملية البناء الضوئي ؟

من ضمن الخيارات [ الأكسجين ]

لكي تزور أحلامك ~ عليك أن تزور الأمل ..  
وتطحن الفشل , وتعجن اليأس

- محمد الرطبان

س٢٧/ الهرمون الذي يعمل على نمو الأعضاء التناسلية الذكرية هو . . . ؟

- (أ) هرمون النمو .
- (ب) الاستروجين .
- (ج) التستوستيرون .

س٢٨/ تعتبر الانزيمات ؟

- (أ) بروتينات .
- (ب) كربوهيدرات .
- (ج) دهون .

**الجواب :**

**بروتينات**

س٢٩/ عضلات فيها ليفات متشابكة . .

- (أ) قلبية .
- (ب) إرادية .
- (ج) ملساء .

**الجواب :**

**قلبية**

س٣٠/ من صفات الثدييات . .

- (أ) شعر وطريقة تكاثر .
- (ب) شعر ومشيمة .

س٣١/ وظيفة العقد المفأوية . .

- (أ) تجديد كريات الدم الحمراء .
- (ب) الدفاع عن الجسم ..
- (ج) تجلط الدم .



• تجميع يوم الثلاثاء •

لكي تزور أحلامك ~ عليك أن تزور الأمل ..

وتطحن الفشل , وتعجن الأأس

- محمد الربطان

س١/ فصيلة الدم A يُنقل لها . . . ((على شكل مرسمه))

- (أ) فقط . A  
(ب) A و O .  
(ج) AB .  
(د) B .

س٢/ السلوك في خلية النحل هو :

- (أ) المغازلة . (ب) الإيثار .  
(ج) حضانه . (د) تنافس .

س٣/ التسمية الصحيحة لبكتريا :

- (أ) كابتل كابتل . (ب) سمول سمول .  
(ج) كابتل سمول . (د) سمول كابتل .

س٤/ أي الحيوانات قارئة ؟

- (أ) أسد . (ب) أرنب .  
(ج) دب . (د) فطريات .

س٥/ عند وجود تلوث في بيئة بحرية ، فإن السبب لزيادة :

- (أ) السرطان والقواقع . (ب) ثعلب البحر ونقص قنفذ البحر .  
(ج) قنفذ البحر ونقص ثعلب البحر . (د) الأسماك والقواقع والسرطان .

س٦/ العنكبوت يستخدم المغازل لتكوين . . .

الجواب :  
الحرير .

س٧/ ما هو عمل الجهاز العصبي في إفراز الهرمون المنع لإدمرار البول ؟



لكي تزور أحلامك ~ عليك أن تزور الأمل ..  
وتطحن الفشل , وتعجن اليأس

- محمد الربطان

س٨ / عندما يشير تقرير طبي لشخص بوجود كسور في العظام غير منتظمة فمن المتوقع ان تكون عظام ؟

- (أ) الجمجمة . (ب) الرسغ .  
(ج) العمود الفقري . (د) الساق .

س٩ / التغذية في الإسفنجيات :

**الجواب :**  
**ترشيحية .**

س١٠ / أي من هذه الحيوانات ، من الأسماك اللافكية ؟

- (أ) القرش . (ب) الورك .  
(ج) الجلطي . (د) الراي .

س١١ / ما هي الصفة التي استخدمناها في تصنيف هاتين المجموعتين ؟

- (أ) المجموعة الأولى = .. تلبارينا .. مثقبة .. شريطية  
(ب) الثانية = .. العلق .. الأرض .. المروحية [ تقريبا ]

**الجواب :**  
**عديمة التجويف الجسمي .**  
**الأولى : عديمة التجويف الجسمي .**  
**الثانية : حقيقية التجويف الجسمي .**

س١٢ / خطر فيروس نقص المناعة يكون في ..

**الجواب :**  
**الارتباط بالخلية النائية المساعدة و جعلها مصنعا للفيروس .**

س١٣ / أي من الاختبارات التالية تتوقع أن يوجد فيها جدار خلوي ؟

- (أ) فشرة البرتقال . (ب) دم من فأر . (ج) نسيج من قط .

**الجواب :**  
**فشرة برتقال ; لأن النباتات فيها جدار خلوي ، أما الحيوانات فلا يوجد فيها جدار خلوي**





لكي تزرع أحلامك ~> عليك أن تزرع الأمل ..  
وتطحن الفشل , وتعجن اليأس

- محمد الربيعان

س١٤/ ماهي صيغة متلازمة داون الكر وموسومية ؟

س١٥/ حدد السكر الأحادي ؟

- (أ) جلوكوز . (ب) جلايكوجين .  
(ج) سكروز . (د) سليلوز .

س١٦/ الصلغ صفة مرتبطة بالجنس عند الذكور سائدة وعند الإناث متنحية ،

إذا كان B يمثل الصفة السائدة و b المتنحية أي من الآتي يمثل جينات أثنى مصابة بالصلغ:

- (أ) bb . (ب) BBb .  
(ج) Bb . (د) BB .

س١٧/ هو عدد الأنواع في كل منطقة حيوية - :

- (أ) التنوع الوراثي . (ب) تنوع الأنواع . (ج) xxxxx (د) xxxxx

س١٨/ قارن بين التنفس الخلوي والبناء الضوئي . .

- (أ) xxx . (ب) xxx .  
(ج) لهما نفس مسارات دخول ايون h . (د) لهما نفس عدد H ايون .

**الجواب :**

الارتباط بالخلية الناتجة المساعدة و جعلها مصنعا للفيروس .

س١٩/ خلية تعتمد في تفاعلها على تفاعل الأكسدة والاختزال العكسي ؟

- (أ) البطاريات القلوية (ب) بطاريات الفضة  
(ج) الخلية الجلفانية (د) البطاريات الثانوية

**الجواب :**

البطاريات الثانوية



لكي تزور أحلامك ~ عليك أن تزور الأمل ..

وتطحن الفشل , وتعجن الأأس

- محمد الربطان

س٢٠ / ما هو الفيتامين الذي يتم إنتاجه أو (صنعه) في الجلد ؟

- (أ) A . (ب) B .  
(ج) D . (د) C

س٢١ / أصيب شخص بالإسهال مع التقيؤ ، يعزى ذلك إلى . . . [ اسم الهرمون الذي يُفرز ومن أين يُفرز ؟ ]

س٢٢ / إذا انكسر عظم في الإنسان ماهي أول خلية تبدأ بالعمل ؟

**الجواب :**

**الخلية الهادمة .**

س٢٣ / التي تحتوي على كميات كبيرة من الشبكة الاندروبلانزمية هي ؟

- (أ) الكبد (ب) العضلات  
(ج) الطحال . (د) الدم

س٢٤ / الجزء الأشمل والأكبر من هذه المجموعة . .

- (أ) المجتمع الحيوي (ب) الجماعة الحيوية  
(ج) النظام البيئي (د) المنطقة الحيوية

**الجواب :**

**(د) المنطقة الحيوية**

س٢٥ / العضو المسؤول عن حفظ الإنسان لمواقع الحروف على لوحة المفاتيح ؟

- (أ) مخ (ب) مخيخ  
(ج) النخاع المستطيل (د) لحبل الشوكي .

**الجواب :**

**(أ) مخ ،**

لأن المخ مسؤول عن التعلم والذاكرة والخ ..

أما المخيخ الاتزان ..



لكي تزرع أحلامك ~ عليك أن تزرع الأمل ..

وتطحن الفشل , وتعجن اليأس

- محمد الربطان

س٢٦/ عالم في هيئة الحياة الفطرية لاحظ وجود تناقص في عدد الأعشاب والسبب :

(١) زيادة شعالب الماء وقلة القواقع

(٢) زيادة القواقع وقلة شعالب الماء

(٣) قلة السرطانات

(٤) قلة القواقع ..

الجواب :

(١) زيادة شعالب الماء وقلة القواقع

س٢٧/ أي مما يلي ليس من تأثير البنفرين ؟

(أ) زيادة السكر . (ب) ارتفاع ضغط الدم . (ج) زيادة سرعة نبضات القلب .

س٢٨/ وظيفة الأجسام المحللة للتهام . . .

أ-المواد الضارة الموجودة في التجويقات .

ب -البكتريا والفيروسات

ج- الأكل الزائد أو المواد الهضمية الزائدة

د-XXXXXX

س٢٩/ انفصل القط عن الكلب في أي تصنيف ؟

أ-الرتبة . ب-الفصيلة . ج - الطائفة . د-الجنس .

س٣٠/ أي مما يأتي لا يتأثر بقوة الرابطة الأيونية ؟

أ-ارتفاع درجة الغليان . ب-ارتفاع درجة الانصهار .

ج - ارتفاع الذائبية.



• تجميع يوم الأربعاء •

لكي تزرع أحلامك ~ عليك أن تزرع الأمل ..  
وتنطح الفشل , وتتعجن اليأس

- محمد الرطبان

س١/ AaBb الطرانر للآباء والمجين A و B على نفس الكروموسوم . . افترض عدم حصول عبور جيني ،

فما الطرانر الممكنة للابناء؟

**الجواب :**

(بسبب عدم العبور فلا يمكن ان تنفصل A عن B) وبالتالي فالطرز هي = AaBb , aabb

س٢/ مرض هنتجون يؤثر على الجهانر . . . . .

**الجواب :**

**العصبي**

س٣/ مضخة الصوديوم البوتاسيوم تعمل على . . . . .

**الجواب :**

**إعادة الخلية العصبية لجهد الراحة**

س٤/ أي الأثريمات يعمل على رفع الضغط . . . . . ؟

**الجواب :**

**الأدرينالين .**

س٤/ العملية التي تلعب دورا في التنوع الوراثي ؟ [ السؤال من أسئلة يوم الأحد ]

(أ) الانقسام المتساوي . (ب) التوزيع الحر .

**الجواب :**

**(ب) التوزيع الحر .**



## • أسئلة من مختلف الأيام •

لكي تزرع أحلامك ~ عليك أن تزرع الأمل ..  
وتطحن الفشل , وتعجن اليأس

- محمد الربطان

س١/ التكاثر الذي يحدث من دون تلقيح هو . . .

(أ) التكاثر العذري . (ب) التبرعم .

س٢/ في حالة الإجهاد والطوارئ يعمل الجهاز . . .

(أ) الجهاز العصبي المركزي (ب) الجهاز العصبي الطرفي .  
(ج) الجهاز السمبثاوي . (د) الجهاز جار السمبثاوي .

الجواب :

الجهاز جار السمبثاوي .

س٣/ طفلان ولدا في نفس الوقت . . فحدث اختلاط في عائلتهما ، إذا كان الطفل الأول فصيلته  $ab$  وفصيلة الطفل الثاني  $o$

فأي منهما والديه ، إذا كانت العائلة الأولى : الأب فصيلته  $a$  والأم  $b$  والعائلة الأخرى الأب فصيلة دمه  $a$  نقي فما فصيلة دم

الأم الثانية ؟

(أ)  $AB$  (ب)  $O$  . (ج)  $a$  موجب نقي .

س٤/ أي الخلايا الآتية تتوقع أن تجد فيها الجدار الخلوي ؟

من ضمن الخيارات : النبات .

س٥/ يتم هدم الخلايا العظمية في حالة الكسر للعظام بواسطة ؟

الخلايا العظمية الأنزيمية المحللة .

س٦/ يسمى عدد الانواع المختلفة من المخلوقات الحية ونسبة تواجد كل نوع في المجتمع الحيوي بـ ؟



لكي تزرع أحلامك ~ عليك أن تزرع الأمل ..  
وتطحن الفشل , وتعجن الأمل

- محمد الربيعان

س٧/ الهرمون المسؤول عن إفراز الجسم الأصفر عند الذكور . .

- (أ) البروجسترون  
(ب) التيموسين  
(ج) ديلاكسين  
(د) التستوستيرون

س٨/ غدة تسمى بسيدة الغدد ؟

**الجواب :**

**الغدة النخامية .**

س٩/ لدينا نوعين من الترانزستور a, b : a فيه فجوة، b لا يوجد فيه فجوة . . يعني ذلك :

- (أ) موصل ، B موصل  
(ب) A شبه موصل ، B موصل  
(ج) A موصل B شبه موصل  
(د) x x x

س١٠/ أي مما يأتي لا يعتبر من فوائد الفطريات ؟

- (أ) مصدر للأكسجين .  
(ب) غذائي للإنسان .

س١١/ عند ما تصاب بالتهاب وتذهب للطبيب فانه يطلب تحليل لـ ؟

س١٢/ أي الديدان المفلحة التالية لا تحتوي على مصمات وخطاطيف :

- (أ) البلهارسيا .  
(ب) الديدان الشريطية .  
(ج) البلاناريا .

س١٣/ أي الثدييات التالية ليس من الثدييات الكيسية ؟

- (أ) الأبوسوم .  
(ب) الأكيدنا .  
(ج) الكنغر .  
(د) الوكب .



لكي تزور أحلامك ~ عليك أن تزور الأمل ..  
وتطحن الفشل , وتعجن الأأس

- محمد الرطبان

س١٤/ ما لذي يحتاج إلى ATP ؟

- (أ) انقباض العضلات  
(ب) انبساط العضلات  
(ج) انقباض العضلات وانبساطها  
(د) لا انقباض ولا انبساط

س١٥/ أي من الخصائص التالية لألياف العضلية سرعة الأقباض ؟

- أ - تحوي ميوجلوبين أكثر من الألياف البطيئة الأقباض  
ب - مقاومة الأعباء  
ج - تحوي ميتوكوندريا اقل من الألياف البطيئة الأقباض  
د - تحتاج الى كميات كبيرة من  $O_2$  لتقوم بوظيفتها

س١٦/ نوع الإخصاب في الضفدع والسلمندر ؟

س١٧/ لاحظت عند دخولك لغابه اختفاء الأشنات فنستنتج أنها تعاني :

- (أ) الجفاف .  
(ب) درجات حراره منخفضة .  
(ج) انجراف التربة .  
(د) تلوث الهواء .

الجواب :

تلوث الهواء ، لان الاشنات حساسة من تلوث الهواء (الذي يحنوي على ثاني اكسيد الكبريت فتقل بازياده) .

س١٨/ أي الاختلالات التالية يعد اختلالا وراثيا سائدا ؟

- (أ) المهاق .  
(ب) التليف الكيسي .  
(ج) مرض تاي-ساكس .  
(د) مرض هنتنجتون .

س١٩/ ما السلوك الذي يهتم بالحصول على الطعام والتغذي عليه ؟

- (أ) الحضانة .  
(ب) المغازلة .  
(ج) جمع الطعام .



لكي تزرع أحلامك ~> عليك أن تزرع الأمل ..  
وتنطحن الفشل , وتعجن اليأس

- محمد الرطبان

س٢٠/ ما هو الأقرب إلى دودة الأمراض؟

أ) الحلزون

ب) الشريطية

د) xxx

ج) الاسطوانية

س٢١/ ما هو الشيء الذي يبطئ من حركة الحيوانات المنوية ؟

ب - المبيض

أ - البروستات

د) xxx

ج) xxx

س٢٢/ أي طريقة هي الطريقة المثلى لعلاج الأيدز ؟

من ضمن الاختبارات "عقاقير تمنع الالتصاق"

س٢٣/ وظيفة الأجسام المحللة للتهام . .

أ) المواد الضارة الموجودة في التجويئات

ب) البكتريا والفيروسات

ج) الاكل الزائد او المواد الهضمية الزائدة.

س٢٤/ مالذي يساهم في النفاذية الإختيارية للغشاء الخلوي ؟

الجواب :

البروتينات .

س٢٥/ علاقة بين مخلوقين يستفيد كل منهما من الآخر :

الجواب :

تقايبض

س٢٦/ كم دورة دموية في الزواحف ؟

الجواب :

دورتان مغلقة .





لكي تزرع أحلامك ~> عليك أن تزرع الأمل ..  
ونطحن الفشل , وتعجن اليأس

- محمد الرطبان

س٢٧/ المخلوقات القارئة هي . . .

**الجواب :**

**التي تأكل النباتات واللحوم .**

س٢٨/ الكشف عن بلاستيده فوجد أنها حلزونية إذا هي :

**الجواب :**

**الأسبيريوجيرا .**

س٢٩/ ما الأسم العلمي للبرتقال ؟

أ) Citrus sinensis

ب) Citrus Sinensis

ج) citrus sinensis

س٣٠/ اين يمكن أن تقطع خليه عضليه لتجد خيوط الاكتين والميوسين ، خليه من . .

أ) الرحم .

ب) المثانة .

ج) الذراع .

س٣١/ تختلف المفلطحة عن الحلقية ؟

س٣٢/ ماهو الاقرب الى دودة الارض ؟

أ) الحلزون .

ب) الشريطية .

ج) الأسطوانية .

# أفكار

- جاء إذا الأب معه صفة متنحية و الأم صفة متنحية على شكل رسم تخطيطي و يبون نواتج الأبناء .
- عن فصائل الدم والعامل اليريسيسي حوالي ٥ اسئلة .
- المادة الوراثية موجوده ( الكروموسومات - ..... - )
- جا فيه كودونات والرسم كثير في الاحياء.
- رسمة ويبي الحرف اللي يمثل المدى الامثل .
- مهم جداً فهم حلقة كربس .
- فيه سؤال يقول قطة اكلت او شربت من اناء ابيض وكان الطعام ساخن ،  
وبطلت تشرب مرة ثانية هههههه وش الحل ؟
- كلاسيكي شرطي ولا اجرائي شرطي ولا ادراكي ولا مطبوع ؟
- فيه سؤال تبع اللي يقول : اذا اخذنا زيت زيتون وماء وسخناها لمدة ساعة ومدري وشو وفي الاختيارات =

ماء - ماء

زيت الزيتون - زيت الزيتون

ماء - زيت الزيتون

زيت الزيتون - ماء

\* الأيام الجميلة قريبة جداً ولا يفصلنا عنها إلا طريق عنوانه : الصبر!

# رياضيات



• تجميع يوم الأحد •

\* مع كُلِّ بزوغ فجرٍ جديد اجتهد ،

فما زال لديك فُرصة للتغيير

ولا زلت تملك وقتاً للتغيير .

د. خالد المنيف

س٨/ أوجد/ي مساحة المثلث بدلالة مرؤوس  $(A = (0,0) B = (-2,8) C = (4,12)$  :

**الجواب :**

باستخدام المصفوفة وأخذ نصف القيمة المطلقة للمحددة = ٢٨

$$= \theta \sin^4 - \theta \cos^4 / 2$$

**الجواب :**

$$= (\cos^2 \theta + \sin^2 \theta) (\cos^2 \theta - \sin^2 \theta) \\ = \cos^2 \theta$$

س٣/ ما احتمال أن تنجب عائلة صبي في ٣ مرات ولادة متتالية؟

**الجواب :**

$$\frac{1}{8} = \frac{1}{2} \times \frac{1}{2} \times \frac{1}{2}$$

س٤/ إذا ألقى حجرًا نرد متمايزان مرة واحدة فما احتمال أن يظهر مجموعهما ٨ ؟

$$\cdot \frac{5}{36} \text{ (أ) } \quad \cdot \frac{9}{40} \text{ (ب) }$$

$$\cdot \frac{2}{25} \text{ (ج) } \quad \cdot \frac{4}{30} \text{ (د) }$$

**الجواب :**

$$\cdot \frac{36}{5} \text{ (أ) }$$

س٥/ مركز دائرة P فيها ..  $r = 12$  والزاوية = 240 فأوجد/ي طول القوس؟

$$8 \pi \text{ (أ) } \quad 12 \pi \text{ (ب) } \quad 16 \pi \text{ (ج) } \quad 20 \pi \text{ (د) }$$



• تجميع يوم الاثنين •

\* مع كل بزوغ فجر جديد اجتهد ،

فما زال لديك فرصة للتغير

ولا زلت تملك وقتاً للتغيير .

د. خالد المنيف

$$= 24 \csc^2 \theta - \cot^2 \theta \quad \text{س٨}$$

س٢ / إذا كان هناك كيس غير شفاف يحتوي على كرات 6 حمراء و 5 صفراء  
إذا سحب اربع كرات معاً فما احتمال أن يكون هناك 3 كرات حمراء و كرة صفراء ؟

**الجواب :**

من ضمن الاختيارات : ٣٣ / ١٠

$$= \sin 15 \quad \text{س٣}$$

**الجواب :**

**نطبق قانون الفرق بين زاويتين**

$$( \sin 45 - 30 ) = \sin 45 \cdot \cos 30 - \cos 45 \cdot \sin 30$$

$$= \sqrt{\frac{2}{4}} - \sqrt{6}$$

س٤ / إذا كانت زراوية المتجه  $v$  يساوي 210 وطوله 14 فإن الصورة الإحداثية لها ؟

**الجواب :**

**الزاوية المرجعية =**

$$210 - 180 = 30$$

$$( 14 \cos 30 \cdot 14 \cos 30 ) = ( 7 \cdot 7\sqrt{3} )$$

$$= (-7 \cdot -7\sqrt{3}) \quad \text{لأنها في الربع الثالث .}$$



## تجميع يوم الثلاثاء

\* مع كل بزوغ فجر جديد اجتهد ،

فما زال لديك فرصة للتغير

ولا زلت تملك وقتاً للتغيير .

د. خالد المنيف

س١/ متوازي أضلاع فيه القاعدة ٩ والضلع المائل ٦، وزاوية القاعدة ٣٠ . ما هي مساحته ؟

$$= \log_6 \sqrt[3]{36} / 2$$

ج)  $\cdot \frac{3}{4}$

ب)  $\cdot \frac{2}{3}$

أ)  $\cdot \frac{1}{2}$

س٣/  $\cos 135 =$

الجواب :  
 $-\frac{\sqrt{2}}{2}$

س٤/ اكتب الصورة الديكارتية اذا كان الطول 4 - والزاوية 60 تقريبا ؟

س٥/ اذا كانت الزاوية الداخلية لمضلع ١٣٥ فكم عدد اضلاعه ؟

س٦/ من خلال المثلث المجاور، أوجد/ي طول الضلع المقابل للزاوية 45 ؟



س٧/ متتابعة هندسية فيها آخر ثلاثة أرقام مجموعهم ٧٠٢ وأول ثلاثة أرقام مجموعهم ٢٦، فما أساسها ؟



## □ أمثلة من مختلف الأيام .

\* مع كل بزوغ فجر جديد اجتهد ،

فما زال لديك فرصة للتغير

ولا زلت تملك وقتاً للتغيير .

د. خالد المنيف

س١/ هل تمثل المتتابعة ، متتابعة حسابية أو لا ؟ ٥٥-٤٦-١٧-٢٨ ؟

**الجواب :**

**نعم تمثل متتابعة حسابية ، لأن الفرق ثابت وهو -١١**

س 2/ هل تمثل المتتابعة ، متتابعة حسابية أو لا ؟ -٤٢-٢٨-١٢-٤... ؟

**الجواب :**

**لا تمثل داله حسابيه لان الفرق غير ثابت في الحدود .**

س ٣/ الحد المئة في المتتابعة : 9, 16, 23, 30, .... ؟

**الجواب :**

المتتابعة حسابية، إذا باستخدام القانون:  $a_n = a_1 + (n-1)d$

$$a_1 = \text{الحد الأول} = 9$$

$$n = \text{قيمة الحد النوني} = 100$$

$$d = \text{الأساس وهو ثابت في كل الحدود} = 7$$

□ الآن نعوض :

$$9 + (100 - 1)7$$

$$= 704$$

س٤/  $\log_2(\log x^{24}) - \log_2(\log x^3)$

3 (د)

xxx (ج)

6 (ب)

8 (أ)

# أفكار

- نظير الضربي للمصفوفة ، قطع زائد ..
- عدة اسئلة على التكامل المحدد ..
- في الرياضيات اوجد النظير الضربي للمصفوفة .
- أي دالة مما يلي يكون فيها  $f\left(\frac{1}{4}\right) \neq -1$  ، الإجابة  $f(x) = |-4x|$
- سؤال عن معدل التغير اللحظي .
- مثلث متطابق الضلعين وعطانا قياس الثالثة .. وببي قياس القوس اللي يقابل احد الزاويتين المتطابقتين .
- أوجد/ي الحد التالي في المتتابعة .
- أوجد/ي قيمة المشتقة عندما  $x$  تساوي صفر .
- أوجد/ي تكامل الدالة .
- مستقيمين متوازيين وفي قاطع ،، وطلب قياس اربع زوايا .
- جمع مصفوفتين .
- ثلاث أسئلة عن متى يكون للدالة صفر ومعطيك فترات .
- عاطيك مثلثين متشابهين واطوال اضلاع منهم وببي ضلع مجهول.
- عاطيك قيم  $x$  وقيم  $y$  وببي العلاقة اللي تجمع بينهم .
- معطيك الميل ونقطة وببي المعادلة .
- أوجد/ي متجه الوحدة للمتجه
- ركزوا على رياضيات ثالث كثير  $XD$

\* قليل من الأمل وكثير من الدعاء : هكذا الأمنيات تتحقق



# كيمياء



الله حَمِيلٌ :  
يَحِبُّ الحَيْرَ ؛ وَ أَقْدَارُهُ حَيْرٌ ؛  
وَ حَكْمَتُهُ حَيْرٌ ؛ وَمَا جَاءَكَ مِنْهُ حَيْرٌ

- مفتاح

## \*تجميع يوم الأحد\*

س١/ التوصيل يكون أسرع في:

- (أ) المعادن . (ب) السوائل .  
(ج) الغازات . (د) الفراغ .

**الجواب :**

**(أ) المعادن .**

( التوصيل -- < معادن ، فراغ -- < إشعاع ، حمل -- < سوائل وغازات )

س٢/ عند إضافة مادة غير متطايرة إلى محلول فان . . .

**الجواب :**

**درجة الغليان ترتفع و درجة التجمد تنخفض.**

س٣/ مما يتكون النيوكليسوم ؟

- (أ) فوسفات وهستون . (ب) فوسفات وبروتون .  
(ج) نترات وهستون . (د) نترات وبروتون .

**الجواب :**

**( أ ) فوسفات وهستون.**

س٤/ طاقة الهيدروجين في مستوى الطاقة الثاني . .

**الجواب :**

$$n^2 = -13.6 / 4 = - 3.4 \text{ e.v} / - 13.6$$

س٥/ أي مما يلي تفسير قابل للاختبار؟

- (أ) متغير تابع . (ب) الفرضية .  
(ج) الملاحظة . (د) الجدل العلمي .

**الجواب :**

**( ب ) الفرضية .**



الله حَمِيلٌ :

يَحِبُّ الخَيْرَ ؛ وَ أَقْدَارُهُ خَيْرٌ ؛  
وَ حَكْمَتُهُ خَيْرٌ ؛ وَ مَا جَاءَكَ مِنْهُ خَيْرٌ

- مفتاح

س٦/ بروتين يزيد من سرعة التفاعل ؟

- (أ) الإنزيم .  
(ب) الهرمون .  
(ج) الأيون .  
(د) المادة الناتجة .

الجواب :

(أ) الإنزيم .

س٧/ أين تخزن الحيوانات المنوية ؟

- (أ) حويصلات منوية .  
(ب) البربخ .  
(ج) الخصية .

الجواب :

(ب) البربخ .

س٨/ اذا كانت مياه البحر ملوثة تلوث نفطي ، ما هو المخلوق الذي نضعه فيها حتى تصبح نظيفة ؟

الجواب :

مخلوقات دقيقة بكتيريا أو فطريات.

س٩/ أي نوع من الاضمحلال لا يغير عدد البروتونات أو النيوترونات في النواة ؟

- (أ) البوزترون .  
(ب) ألفا .  
(ج) جاما .  
(د) بيتا .

الجواب :

(ج) جاما .

س١٠/ ما الوضع الذي يزيد من سيولة طبقة الدهون المفسفرة المنزوجة ؟

- (أ) انخفاض درجات الحرارة .  
(ب) زيادة عدد جزيئات الكوليسترول .  
(ج) زيادة عدد البروتينات .  
(د) زيادة عدد الأحماض الدهنية غير المشبعة .

الجواب :

(ب) زيادة عدد جزيئات الكوليسترول .

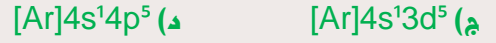
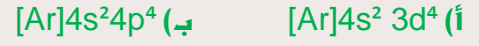


## \*تجميع يوم الاثنين\*

الله جميل :  
يحب الخير : و أقداره خير :  
و حكمته خير : و ما جاءك منه خير

- مقتبس

س ١/ التوزيع الإلكتروني الصحيح [الأكثر استقراراً] للكروم وعدده الذري 24 ..



الجواب :



س ٢/ يوضح مركب الماء  $H_2O$  وفوق أكسيد الهيدروجين  $H_2O_2$  قانون ...

الجواب :

قانون النسب المتضاعفة .

س ٣/ قانون شارل هو :

الجواب :

$$\frac{V_1}{T_1} = \frac{V_2}{T_2}$$

س ٤/ اذا تفاعل الصوديوم مع الماء فإن الغاز الناتج عن التفاعل هو: ..

الجواب :



الهيدروجين  $H_2$



الله حَمِيلٌ :  
يَحِبُّ الخَيْرَ ؛ وَ أَقْدَارُهُ خَيْرٌ ؛  
وَ حَكْمَتُهُ خَيْرٌ ؛ وَمَا جَاءَكَ مِنْهُ خَيْرٌ

- مقيس

س ٥/ في حالة الاتزان تكون سرعتي التفاعل الأمامي والعكسي :

- (أ) عالية  
(ب) صفر  
(ج) مختلفة  
(د) متساوية

الجواب :

(د) متساوية

س ٦/ كم عدد مولات محلول حجمه 0.5 لتر ومولاريته 2.4 ؟

الجواب :

المولارية = عدد المولات \ حجم المحلول باللتر

$$\frac{x}{0.5} = 2.4$$

$$x = 2.4 * 0.5$$

$$x = \text{عدد المولات} = 1.2 \text{ مول}$$

س ٧/ الرابطة التي تنشأ بين K 19 و F 9 هي رابطة :

- (أ) أيونية .  
(ب) فلزية  
(ج) تناسقية

الجواب :

(أ) أيونية .

فلز + لافلز = رابطة أيونية

س ٨/ ما هو أضعف المجالات التالية ؟

- (أ) 4S .  
(ب) 4P  
(ج) 4f  
(د) 3d

الجواب :

(أ) 4S .



الله جميل :  
يحب الخير ؛ و أقداره خير ؛  
و حكمته خير ؛ و ما جاءك منه خير

- مفتاح

س ٩/ الصيغة العامة للكربوهيدرات :

الجواب :



س ١٠/ ما هولون غاز  $NO_2$  ؟

الجواب :

بنّي محمر .

س ١١/ صيغة المركبات المشبعة . .

الجواب :



س ١٢/ ماهي أقوى رابطة تساهمية ؟

(أ)  $O_2$  .

(ب)  $Cl_2$  .

(ج)  $F_2$  .

(د)  $N_2$  .

الجواب :

(د)  $N_2$  ؛ لان جزيء النيتروجين يكون ثلاث روابط تساهمية .



الله حَمِيلٌ :  
يَحِبُّ الخَيْرَ ؛ وَ أَقْدَارُهُ خَيْرٌ ؛  
وَ حَكْمَتُهُ خَيْرٌ ؛ وَمَا جَاءَكَ مِنْهُ خَيْرٌ

## \*تجميع يوم الثلاثاء\*

س١/ الكمادة الطبية ((المبردة)) تغيرها الحراري هو . .

(أ) 27 - . (ب) 27 . (ج) صفر .

س٢/ التفاعل الذي توجد به مادة متفاعلة واحدة هو . . .

(أ) تفكك (ب) احلال . (ج) احراق . (د) تكوين .

س٣/ الحرارة الناتجة عن تكوين مول من المركب في الظروف القياسية من عناصره في حالاتها القياسية هي ...

(أ) الاحتراق (ب) التكوين القياسية . (ج) xxx . (د) xxx .

س٤/ استخدام محلول قاعدة معلوم التركيز لتحديد تركيز محلول هو . .

**الجواب :**

**معايرة**

س٥/ التفاعل الذي يحول الكحول إلى الكين :

(أ) إضافة . (ب) حذف .  
(ج) استبدال . (د) تكاثف .

س٦/ تفاعل حمض مع قاعدة لإنتاج ملح وماء يعتبر:

(أ) احتراق . (ب) احلال بسيط .  
(ج) احلال مزدوج . (د) تكوين .

س٧/ عندما يتحول البروتون الذي بداخل النواة إلى نيوترون ، ما هو الجسيم الذي يتطرد من النواة ؟

**من ضمن الخيارات : بروتون**



الله حَمِيلٌ :  
يَحِبُّ الخَيْرَ ؛ وَ أَقْدَارُهُ خَيْرٌ ؛  
وَ حَكَمَتُهُ خَيْرٌ ؛ وَمَا جَاءَكَ مِنْهُ خَيْرٌ

- مفتاح

س٨/ العالم الذي نظرتة (إن القوى الكهرومغناطيسية لا تؤثر في الذرة) هو ..

- (أ) بور . (ب) رذرفورد . (ج) جانجر . (د) تومسون .

الجواب :

(أ) الإنزيم .

س٩/ أيهما صحيح فيما يخص العدد n لمستويات الطاقة :

- (أ) (٠، ١، ٢، ٣، ...) (ب) (١، ٢، ٣، ..) (ج) (٠، ١، ٢، ٣، ..) (د) (٢/١، ٣/١، ...)

الجواب :

(ب) ١، ٢، ٣ لأنها غير مكماة ولا تشمل الصفر والأعداد السالبة.

س١٠/ اليوم انيوم عندما يتحول ثور يوم، ما هو نوع التفاعل ؟

- (أ) النيوترينو . (ب) ألفا .  
(ج) جاما . (د) بيتا .

الجواب :

(ب) ألفا ..

س١١/ ما شحنة الكمادات ؟

س١٢/ شحنة ساكنة يمر بها مجال مغناطيسي ما ذا يحدث لها ؟

- (أ) تنحرف مع اتجاه المجال . (ب) عكس اتجاه المجال .  
(ج) لا يتغير فيها شيء . (د) خارج اتجاه المجال .

س١٣/ أي مما يلي غير متجانس ؟

- (أ) البرنقال . (ب) الشاي .  
(ج) الفولاذ . (د) الهواء الجوي .





الله جميل :  
يحب الخير ؛ و أقداره خير ؛  
و حكمته خير ؛ و ما جاءك منه خير

- مقفيس

## • أسئلة من أيام مختلفة •

س١/ اذا فاعلنا حمض مع قاعدة لتحديد تركيز محلول فان ذلك يسمى بـ؟

س٢/ عدد النيترونات لعنصر عدده الذري ١٠ و عدده الكتلي ٢٢ هو ...

أ) ١٢

ب) ١٠

ج) ٣٢

د) ٣٢

س٣/ عدد المجالات الفرعية في المجال الثانوي P هو...

أ) ١

ب) ٥

ج) ٣

د) ٧

س٤/ رقم الدورة لعنصر Li3 هو ..

أ) 1

ب) 2

ج) 3

د) 4

س٥/ عنصر توزيعه الإلكتروني (1)4P(2)S(2)S(2) يقع في؟

أ) دورة ٣ مجموعته ١٤

ب) دورة ١٦ مجموعته ٢

ج) دورة ٢ مجموعته ١٦

د) دورة ١٤ مجموعته ٢



الله حَمِيلٌ :  
يَحِبُّ الخَيْرَ ؛ وَ أَقْدَارُهُ خَيْرٌ ؛  
وَ حَكْمَتُهُ خَيْرٌ ؛ وَمَا جَاءَكَ مِنْهُ خَيْرٌ

- مقيس

٦س / فصل الملح عن الرمل :

(أ) التقطير . (ب) الترشيح . (ج) التبلور .

٧س / تميز العناصر التي تتشابه في المستوى الفرعي الأخير إلكترونياً أنها . .  
من ضمن الخيارات : **تقع في مجموعه واحدة .**

٨س / تعتمد الحسابات الكيميائية على :

(أ) قانون حفظ الطاقة . (ب) قانون حفظ المادة . (ج) xxx

٩س / سبب الانبعاث التلقائي ؟

**انتقال الإلكترونات من سطوح الفلزات**

١٠س / عند تفاعل فلز الصوديوم مع الماء ينتج غاز ؟

١١س / اتحاد الكحول مع حمض كبريتيك ؟

(أ) الذهب (ب) اميد  
(ج) استر (د) كيتون

١٢س / كم عدد روابط سيجمما و باي ؟

١٣س / أيهم أقوى في الكهروسالبية ؟

من ضمن الخيارات LiF .



الله حَمِيلٌ :  
يَحِبُّ الخَيْرَ ؛ وَ أَقْدَارُهُ خَيْرٌ ؛  
وَ حَكْمَتُهُ خَيْرٌ ؛ وَ مَا جَاءَكَ مِنْهُ خَيْرٌ

- مقفيس

س١٥/ أي المركبات ذور واط أيونية ؟

**الجواب :**

هو  $Na_2CO_3$

س١٦/ ماهي الرابطة الأتوى ؟

**أ- التشت**

**ب- الأيونية**

**ج- التساهمية**

**د- ثنائية القطبيه**

**الجواب :**

**الأيونية .**

س١٧/ أكبر طاقة شبكة بلومرة ؟

من ضمن الخيارات  $AlCl_3$

س١٨/ وظيفة المحفزات ؟

**أ- زيادة سرعة التفاعل بتقليل طاقة التنشيط**

**ب- تقليل سرعة التفاعل بزيادة طاقة التنشيط**

**ج- زيادة سرعة التفاعل بزيادة طاقة التنشيط**

**د- تقليل سرعة التفاعل بتقليل طاقة التنشيط**

# أفكار

- تسمية المركبات تكررت كثير ،
- الأعلى في درجة الغليان ؟
- تشوف أعلى كتلة مولية من بينهم .

- سؤال عن التحويل للصورة القطبية ..

للتحويل للصورة القطبية طبق قانون المسافة ( r ) ، والزاوية tan

- الحسابات الكيميائية كان المطلوب الكتلة بمعلومية المولات او العكس وكلها بسيطة ما تحتاج لحاسبة ..
- كتلة لمادة متفاعلة ويبي كتلة مادة ناتجة .
- فيه سؤال عن الأكثر ذوبانية والمركبات .
- عاطيك اعداد ذرية على شكل ازواج ( كل زوج رقمين ) ويقول اي زوج يكون رابطة ايونية .
- مركب عضوي وتسميه
- اوجد عدد التاكسد لعنصر .. في مركب .
- مركب عضوي يبيك تصنفه هل اميد او كحول .
- معادلة حدد عليها الحمض المرافق اتوقع كانت :

نشادر مع ماء يعطينا امونيوم وهيدروكسيد

الجواب الامونيوم ..

- ايضا رسمة .. فيها منحنيان .. يبي يعرف وش العلاقة بينهم هل تحفيز او تثبيط ؟
- سؤال عن التفاعلات الضوئية
- رسمة .. ويبي اي حرف يمثل طاقة التنشيط
- وجاء سؤال حدد نوع التفاعل .. وجاء تفاعل طارد وماص
- .. وجاء سؤال اذا اضفت حرارة لمعادلة متزنة وش يصير .. وجاء رسمة للبنزين الحلقي واكتب التسمية ..
- وجاء سؤال اي المركبات التالية بين جزيئاته روابط أيونية ..
- جاء سؤال عن أيهما أكبر قطبية .
- معادلة ماصة .. يبي اثر زيادة التركيز على المتفاعلات
- أطول طول موجي :- = الراديو - الأشعة السينية؟

الجواب الراديو لان الأشعة السينية ترددها عالي بالتالي طولها الموجي اقل والراديو العكس

\* قل الحمد لله و أنت مبتسم وأنت متيقن بها.

# فيزياء



## • أسئلة من مختلف الأيام

الهروب هو السبب الوحيد في الفشل ،

لذا فإنك تفشل طالما لم تتوقف عن المحاول

- د. إبراهيم العقي

س١/ تصبح سرعة الجسم = صفر عند أقصى ارتفاع بسبب :

**الجواب :**

**ب) بسبب عملية التباطؤ .**

س٢/ ٣٠ درجة مئوية تساوي بالكلفن . . .

**الجواب :**

**٣٠٣ = ٢٧٣ + ٣٠ كلفن .**

س٣/ العلاقة بين متوسط الطاقة الحركية ودرجة الحرارة هي . . .

**الجواب :**

**علاقة طردية ، كلما زادت الطاقة الحركية زادت درجة الحرارة.**

س٤/ إذا وقف شخص على رجل واحدة ، ماذا يحدث للضغط والوزن ؟

**الجواب :**

**الوزن يكون ثابت ، الضغط يكون أكبر .**

س٥/ تعتمد السعة الكهربية في المكثف على . . .

**أ) فرق الجهد .**

**ب) أبعاده الهندسية .**

**ج) الشحنة .**

**د) جميع ما سبق .**

**الجواب :**

**ب) أبعاده الهندسية فقط**

س٦/  $P_1 V_1 = P_2 V_2$  هو قانون للعالم . . .

**الجواب :**

**ب) قانون بويل .**



الهرب هو السبب الوحيد في الفشل ،

لذا فإنك تفشل طالما لم تتوقف عن المحاول

- د. إبراهيم العقي

س٧/ وصلت المقاومة ٥ أوم ، ١٥ أوم ، ١٠ أوم ، في دائرة توالٍ كهربائية ببطارية جهدها ٩٠ ، ما مقدار المقاومة المكافئة للدائرة ؟ وما مقدار التيار المار فيه ؟

**الجواب :**

المقاومة المكافئة في دائرة التوالي = مجموع المقاومات = ٣٠ أوم

التيار = فرق الجهد على المقاومة =  $\frac{90}{30} = ٣$  أمبير .

س٨/ وصلت بطارية فرق الجهد بين قطبيها ٤٠ بمقاوم مقدارها ٢٠ أوم ما مقدار التيار المار في الدائرة ؟

**الجواب :**

التيار = فرق الجهد على المقاومة =  $\frac{40}{20} = 2$  أمبير

س٩/ محصلة القوتان  $F_1 = 225N$  و  $F_2 = 165N$  اذا كانتا في نفس الاتجاه ...

(أ) 60 N . (ب) 390 N . (ج) 225 N .

**الجواب :**

بالجمع =  $225 + 165 = 390$  نيوتن .

س١٠/ اذا كانت كتلة تساوي ١ كلجم معلقة في البندول زمرتها الدوري ٣ ثواني فعند تعليق

كتلة ٢ كلجم في المرة الأولى وتعليق كتلة ٣ كلجم في المرة الثانية فإن الزمن الدوري ل( المرة الأولى ، المرة الثانية)

يكون ...

(أ) ( 3 , 3 ) . (ب) ( 6 , 6 ) .



## • تجميع يوم الاثنين •

الهروب هو السبب الوحيد في الفشل ،

لذا فإنك تفشل طالما لم تتوقف عن المحاول

- د. إبراهيم العقي

س١/ [ سؤال عن المرآة المقعرة ] بُعد الجسم = 10 ، البؤرة = 4 . . ما هي مواصفات الصورة المتكونة ؟

**الجواب :**

المرآة مقعرة

البؤرة = 4 ، اذا مركز التكور = 8 ، بعد الجسم = 10

اذا الجسم موضوع خلف مركز التكور أي أن مواصفات الصورة سوف تكون :

**حقيقية - مصغرة - مقلوبة**

س٢/ مصباح كهربائي قدرته W60 يمر فيه فرق جهد V12 . فما مقدار المقاومة المارة في الدائرة ؟

**الجواب :**

$$P = IV$$

$$I = \frac{P}{V} = \frac{60}{12} = 5A$$

$$R = \frac{V}{I} = 12/5 = 2.4 \text{ ohm}$$

س٣/ متى تنتقل الشحنات بين جسمين ؟

**الجواب :**

**اذا كان هناك فرق جهد .**

س٤/ هذه أجسام تؤثر فيها قوى باتجاهات مختلفة ، متى يكون الجسم فيها متزن ؟



( Bedo , دعواكم : )



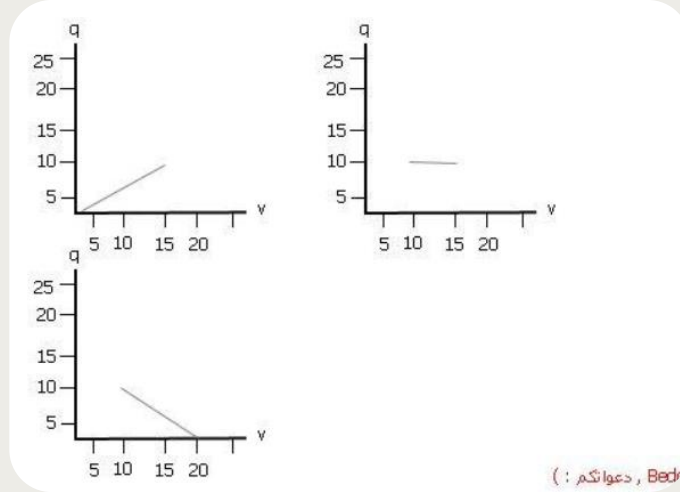


الهروب هو السبب الوحيد في الفشل ،

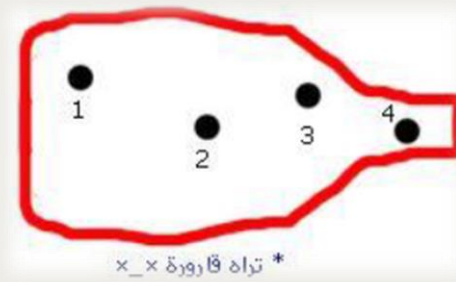
لذا فإنك تفشل طالما لم تتوقف عن المحاول

- د. إبراهيم العقي

س/٥/ إذا تغير فرق الجهد من 10 إلى 15 وانزادت الشحنة إلى 10 . . أي رسم بياني يمثل ما كتب [ ليس بالنص ] ؟



س/٦/ في أي نقطة تكون سرعة التدفق أكبر ؟



س/٧/ الجهايز الموضح على الرسم هو . . . [الرسم عبارة عن دائرة فيها مقاومة على التوازي]

- (أ) جلفانومتر . (ب) أميتر .  
(ج) فولتميتر . (د) أوميتر .

الجواب :

الجلفانومتر



تجميع يوم الثلاثاء

الهروب هو السبب الوحيد في الفشل ،

لذا فإنك تفشل طالما لم تتوقف عن المحاول

- د. إبراهيم الفقي

س١/ العالم الذي يخلف قوانين الكهر ومغناطيسية بنظرته هو :

- (أ) تومسون . (ب) رذرفورد .  
(ج) بور . (د) جايجر .

س٢/ الشحن دون الملامسة يكون ب . . .

- (أ) التوصيل . (ب) الحث .  
(ج) التاريض . (د) الدلك .

س٣/ رسم بياني لشخص متعلق مجبل ويتأرجح . . متى تكون طاقة الوضع اكبر ما يمكن ؟

الجواب :

عند أقصى ارتفاع .

س٤/ عندما تمشي فوق سجادة ، فالفرقة التي قد تسمعها تكون بسبب الشحن ب . . .

- (أ) الحث . (ب) الدلك . (ج) التوصيل .

س٥/ [ رسم بياني للإزاحة خلال زمن معين ] فيه الزمن على المحور السيني . . إذاً ماذا نسمي المحور الصادي ؟

- (أ) المسافة . (ب) السرعة المتجهة .  
(ج) الإزاحة . (د) التسارع .

س٦/ عينة أنتجت السبت ، كتلتها ٨ ، عمر النصف لها ٤ أيام ، ما كتلتها في يوم الأحد القادم ؟

- (أ) نصف . (ب) 2 .  
(ج) ربع . (د) 4 .

س٧/ ما هو قانون الاحتكاك السكوني ؟



الهروب هو السبب الوحيد في الفشل ،

لذا فإنك تفشل طالما لم تتوقف عن المحاول

- د. إبراهيم العقي

س٨/ الجسيم الذي يرافق تحول البروتون إلى نيوترون هو :

- (أ) بوزترون . (ب) الكترون .  
(ج) بروتون . (د) نيوترون .

س٩/ الاشعة السينية لها :

- (٢) ترددها قصير .. طولها الموجي قصير  
(٤) ترددها قصير .. طولها الموجي طويل .

- (١) ترددها كبير .. طولها الموجي قصير  
(٣) ترددها كبير .. طولها الموجي كبير

**الجواب :**

(١) ترددها كبير .. طولها الموجي قصير

س١٠ | أوجد/ي الزمن الدوري اذا كان التردد ١٠ ؟

س١١ | صندوقين لهما نفس الكتلة والمادة وموضوعين على نفس السطح ، إلا أن إحداهما عمودي والآخر أفقي ..



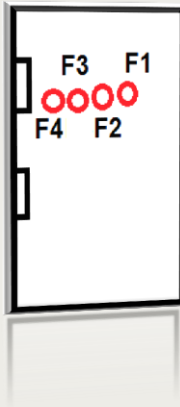
أي منهما تكون قوة احتكاكه أكبر ؟

(أ) الجسم الأول < الجسم الثاني

(ب) الجسم الثاني < الجسم الأول

(ج) كلاهما متساويين ، ويساويان الصفر

(د) كلاهما متساويين ولكن لا تساويان الصفر .



س١٢/ باب ذو أربع مقابض أقل قوة تسحب فيها الباب هي ؟

**الجواب :**

عند F4

س١٣/ إذا كان العزم = 60 وذراع القوة = 0.6 أوجد/ي القوة ؟

**الجواب :**

باستخدام القانون =

$$T = F * L$$

$$60 = F * 0.6$$

$$F = 100 \sim \text{بحل المعادلة}$$



## أمنلة من مختلف الأيام . .

الهروب هو السبب الوحيد في الفشل ،

لذا فإنك تفشل طالما لم تتوقف عن المحاول

- د- إبراهيم الفقي

س ١/ أي الوحدات الآتية هي وحدة لكمية أساسية حسب النظام العالمي :

ب - الأمبير

أ - الفولت

د - التسلا

ج - الاوم

س ٢/ كلما ازداد التردد للموجه :

ب) ازداد طولها

أ) قلت طاقتها

د) ازدادت طاقتها

ج) ازدادت كتلتها

س ٣/ يعتمد ثابت ارتفاع درجة الغليان على :

أ) طبيعة المذيب

ب) طبيعة المذاب

ج) كتلة المذيب

س ٤/ إذا وُضع جسم أمام مرآة مقعرة بعدها البؤري ١٠ cm، فتكون له صورة على بعد ١٢ cm، فما بعد الجسم

بوحد ة cm ؟

د) ١٢ cm

ج) ١٠ cm

ب) 30 cm

أ) 60 cm

س ٥/ حاصل ضرب ثابت بلانك والتردد ؟

س ٦/ أي من الإشعاعات ذات الترددات التالية اقل طاقة ؟

ب)  $5 \cdot 10^{13}$  هيرتز .

أ)  $6 \cdot 10^{20}$  هيرتز .

ج)  $1.5 \cdot 10^9$  هيرتز .



# أفكار

- قوانين الحركة، دوائر التوالي والتوازي ..،
- إذا كانت سيارتان لهما نفس الكتلة وتسيران بنفس الاتجاه احدها بطيئة والآخرى اكثر سرعة عند اصطدامهم والتحامهم ببعض تكون سرعتها :- الخيارات لا تذكرها لكني جاوبت السرعة لهما تكون بين سرعة السيارة البطيئة وسرعة السيارة السريعة .
- دائرة تحتوي على مصابيح عددها 4 احترق واحد كم يبقى منها يختلف اذا كان موصل على التوالي ولا على التوازي ???
- جاب سؤال عن الرنين في الانبوب المغلق (طبعا سيكون ربع الطول الموجي )
- رسمة عن انعكاس الضوء في الماء وكان المطلوب اوجد الخطا وكان في مكان الزاوية الحرجة
- مرسوم متجهات مؤثرة بجسم ، مادي متى يكون الجسم المادي تسارعه ثابت ؟ مو متذكره بالضبط .
- فيه سؤال عن القوة  $w$  اي سهم يتجه للقوة العمودية  $F_n$  .
- فيه سؤال عن المرايا يبي الشئ الخطا .
- جاب مركبه 10 نيوتن قال لو قسمناها الى مركبتين متى يكون التسارع صفر ؟
- " جاب اربعة اشكال بعضها متعامد وبعضها لا المهم الاجابة كانت شكل ومركبتين عمودية على بعضها كل وحدة 5 نيوتن "

\* لا عجز ولا حدود ولا قيود إلا ما يصنعها خيالك.

# أفكار

- عاطين سعة مكثفين وفرق الجهد ،، يبي اي المكثفين اكبر شحنة
- رسم بياني للجهد والتيار .. تطلع المقاومة
- عاطيك القدرة والجهد .. يبي المقاومة
- معادلة ويبي نوع الاشعاع .
- أوجد طاقة فوتون اذا كان تردده
- بندول معلق فيه كرة ويتحرك وحاط ثلاث نقاط ( A,B,C )

وحاط A أعلى ارتفاع في الصورة

والسؤال يقول طاقة الوضع أكبر ما يمكن عند .. بتكون عند ( A )

من القانون  $PE = m.g.h$  ، كلما زاد الارتفاع زادت طاقة الوضع .. !!

- رسمة فيها واحد يتمرجح ويقولون وين تكون طاقة الوضع اكبر شي
- وجا سؤال ان سقط شعاع على جسم املس مصقول بزاوية عمودية ورسم اكثر من رسمة يقول وش هو الانعكاس حقه

\* لا عجز ولا حدود ولا قيود إلا ما يصنعها خيالك.