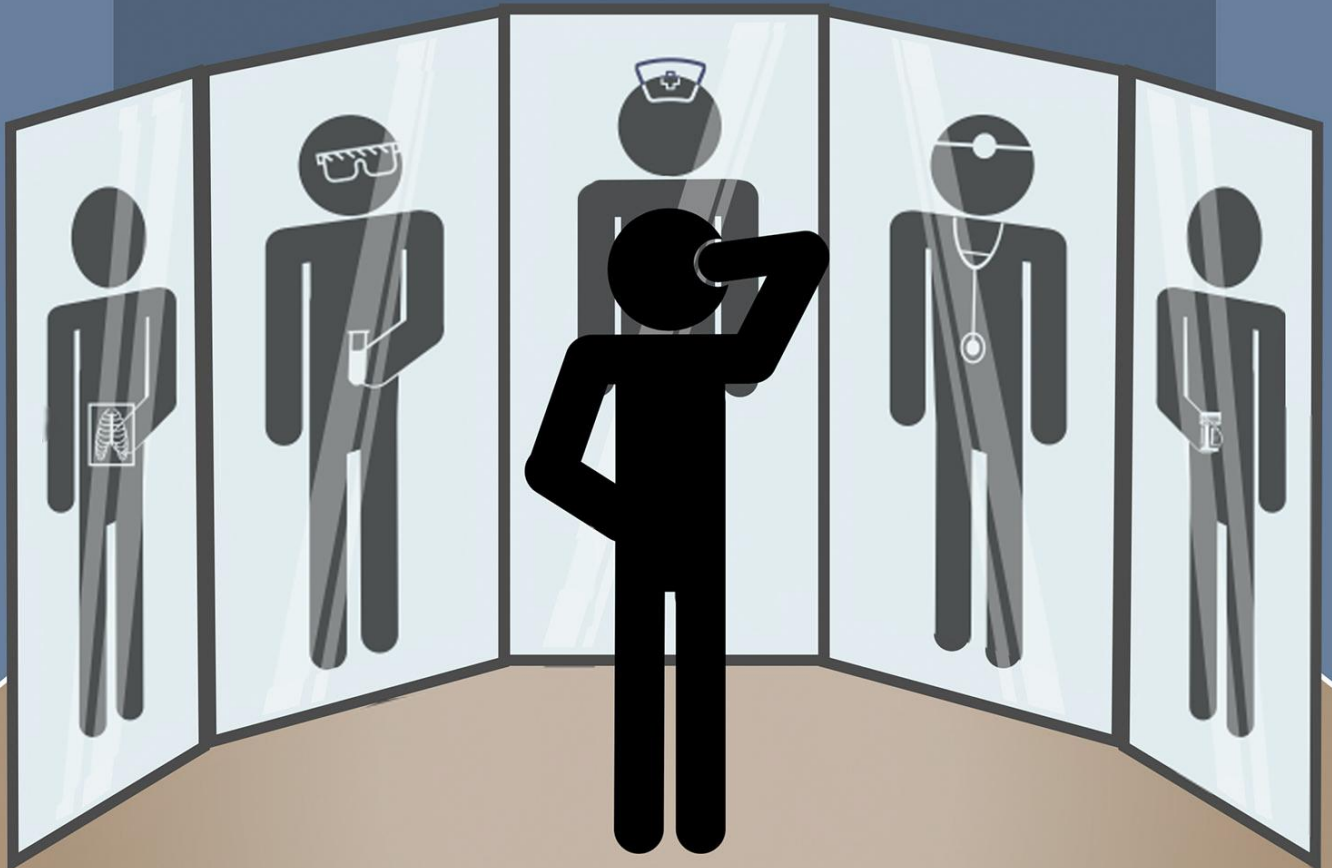


المجبال الطبي



اي تخصص يناسبك؟؟



طب بشري

بنين
بنات

ماهي طبيعة الدراسة (النظرية و الإكلينيكية) ؟

نظام كلية الطب الجديد يعتمد على نظام جامعة مانشستر، وهو أنكم بناءً على الجهاز أو المنطقة في جسم (Courses) ستدرسون مسارات الإنسان وكل ما يتعلق به من تركيب ووظائف وعمليات حيوية إلخ. تتعلق بهذا الجهاز

وهذا مثال لكي يتضح الكلام: مسار كفاءة القلب والجهاز والتنفسي، ستدرسون عن القلب والرئتين والأعضاء المتعلقة بهما وتركيبهما والعمليات الحيوية ووظائفهما وأمراضهما وكل شيء متعلق بهما

ماهيا تقسيم السنوات ؟

المرحلة الثالثة
التحضير للممارسة
السنة السادسة



المرحلة الأولى
بناء الأساس
السنة الثانية والثالثة



المرحلة الرابعة
سنة الامتياز
السنة السابعة



المرحلة الثانية
تطوير الكفاءات الإكلينيكية
السنة الرابعة والخامسة



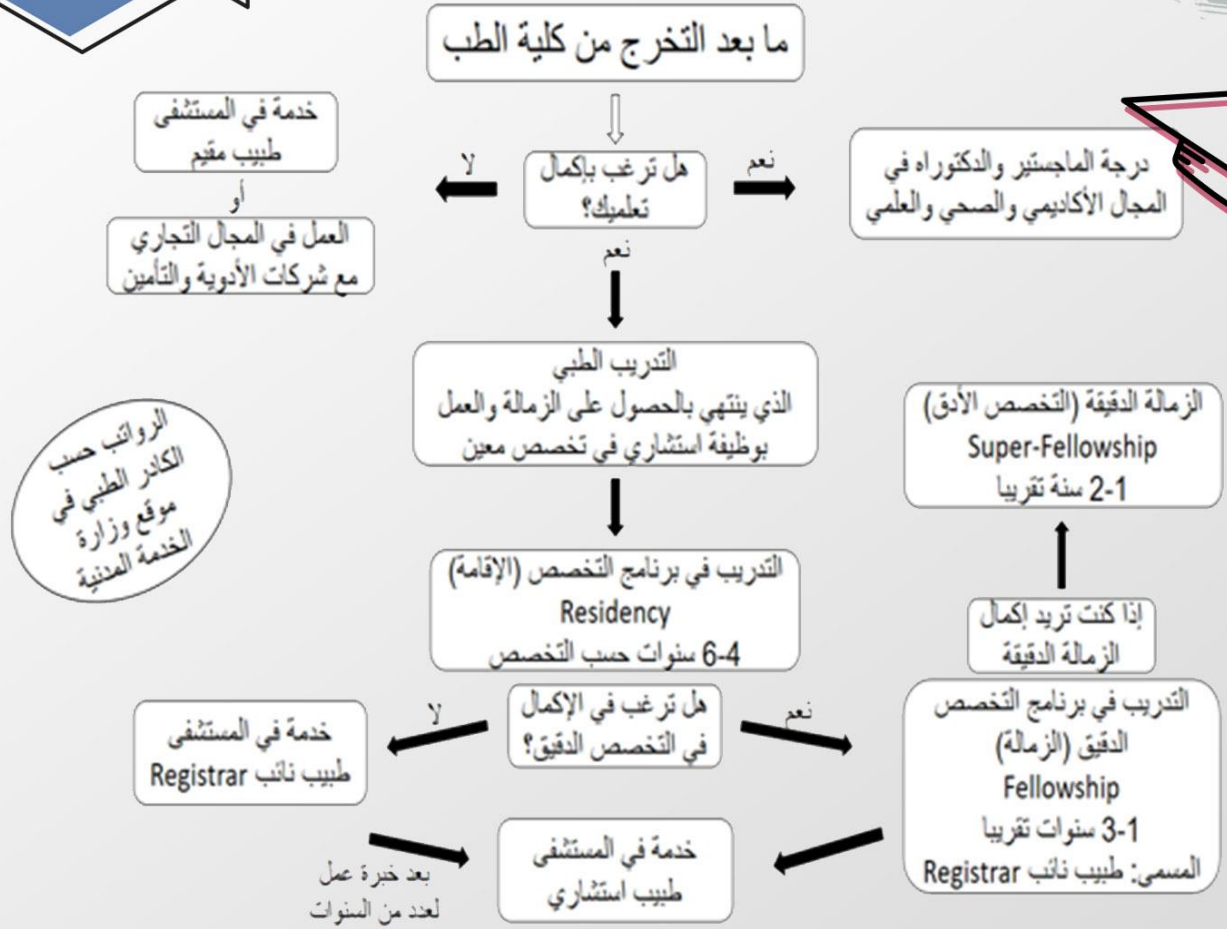
كم عدد سنوات التخصص و الساعات المطلوبة ؟

ستة سنوات دراسية (شاملة التحضيري) + سنة امتياز

متطلب التخرج 206 ساعة

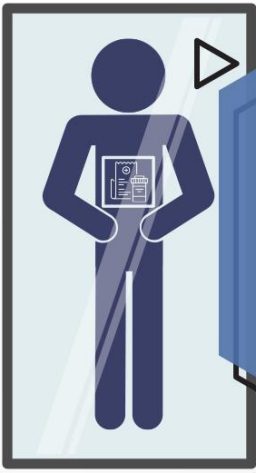
طب البشري

و ماذا بعد التخرج ؟



المهارات المطلوبة و بعض النصائح ؟

- ◀ التركيز والانتباه، لكي تتجنب الأخطاء
- ◀ سرعة الفهم والحفظ
- ◀ بعض المصطلحات الطبية اللاتينية البسيطة، يفضل أن تلقي نظرة عليها في الإجازة الصيفية قبل دخولك على الكلية
- ◀ المذاكرة اليومية البسيطة المؤدية للفهم قبل الحفظ، لكي لا تتعب في الفهم قبل الإختبار
- ◀ اللغة الإنجليزية بجميع مهاراتها قراءة، كتابة، استماع، محادثة
- ◀ عدم الاعتماد على المعلومة بالأسلوب التلقيني من المحاضرة فقط، فالمعلومة التي تبحث عنها بنفسك لن تنساها بسرعة



الصيدلة

بنين
بنات

ماهي الصيدلة ؟

يُعنى بالتأكد من الجرعات الموصوفة والكمية المناسبة وعدم وجود تعارض مع أدوية أخرى أو مع الأغذية أو مع بعض الأمراض، والتثقيف الدوائي للمرضى والتأكد من معرفتهم لكافة التفاصيل المهمة حول الجرعة و كيفية تناول الدواء، ومواعيد تناوله ومحاذير الاستخدام والأعراض الجانبية المحتملة والإجابة على استفساراتهم حول الأدوية الموصوفة، أو تلك التي لا تحتاج إلى وصفة طبية

ماهي الخطة الدراسية ؟

تخصص دكتور صيدلي pharm D

ثلاثة عشر فصلاً دراسياً مرتبين
تصاعدياً كالتالي

- سنة تحضيرية
- سبعة فصول دراسية مشتركة
- مع برنامج درجة بكالوريوس العلوم في العلوم الصيدلية
- فصل دراسي ثامن خاص بمتطلبات هذه الدرجة
- سنة كاملة مدتها 10 شهور امتياز

تخصص العلوم الصيدلية B pharm

عشرة فصول دراسية
(5 سنوات) مرتبين
تصاعدياً كالتالي

- سنة تحضيرية
- سبعة فصول دراسية مشتركة مع برنامج درجة دكتور صيدلة
- فصل دراسي عبارة عن تدريب ميداني ومشروع تخرج

ماهي أقسام كلية الصيدلة ؟

- قسم الصيدلانيات والتقنية الصيدلية
- قسم الصيدلة الإكلينيكية وصيدلة المستشفيات
- قسم الأدوية والسموم
- قسم العقاقير والكيمياء الصيدلية



ماهي المهارات التي احتاجها للتخصص و ماذا بعد التخرج ؟

القدرة على الفهم والحفظ معاً، القدرة على الربط بين
المعلومات، والقدرة على المذاكرة المستمرة

التوظيف كصيدلي بدرجة البكالوريوس

(بعد اجتياز اختبار الهيئة وتصريح تصنيف الهيئة للتخصصات)

لإكمال الدراسات العليا - دكتوراه و ماجستير و التخصصات المتاحة
في السعودية هي كالتالي



- الصيدلة السريرية
- علم الأدوية والسموم
- الكيمياء الدوائية
- العقاقير
- الصيدلانيات - الصيدلة الصناعية

ماهي مجالات التوظيف ؟

يمكن لخريج الصيدلة العمل في

- المستشفيات الحكومية والخاصة
- هيئة الغذاء والدواء السعودية
- الصيدليات المجتمعية.
- مصانع الأدوية
- التدريس الأكاديمي
- الإدارة الطبيّة
- شركات الأدوية



ماهي طبيعة الدراسة ؟

اول ثلاث فصول دراسة اكاديمية والفصل الرابع تستمر دراسة اكاديمية + دراسة اكلينيكية يتم خلالها زيارة المختبرات في المستشفيات والمرور على كافة اقسام المختبر الى فصل التخرج

ماهي مواد التخصص ؟

- علم الوراثة الطبية
- علم الأنسجة
- علم المناعة الطبية
- علم السموم
- علم الدم
- علم الأحياء الدقيقة الطبية (فطريات, طفيليات, فيروسات, بكتيريا)
- الكيمياء الحيوية الطبية

ماهي المجالات الوظيفية ؟

- العمل في المختبرات الإكلينيكية الحكومية و الخاصة
- العمل في مجال العلوم الجنائية
- مختبرات الطب الشرعي
- العمل في المجال الأكاديمي في الجامعات
- مراكز الأبحاث الطبية



ماهي المهارات التي احتاجها للتخصص و ماذا بعد التخرج ؟

اتقان اللغة الإنجليزية كتابتاً ونطقاً ، المصطلحات الطبية ستتقنها تبعاً
لدراستك لا تحتاج دورة منفصلة ، مواد النظري تحتاج لحفظ وفهم
فالأفضل المذاكرة اول بأول ، التطبيق العملي أساسه الدقة المتناهية



**وظيفة اختائي مختبرات بأحد المعامل
(لا تحتاج اختبار تصنيف الهيئة السعودية)
الدراسات العليا - دكتوراه و ماجستير للتخصصات الدقيقة**

- تخصص علم الدم
- تخصص الاحياء الدقيقة الطبية
- تخصص الكيمياء الحيوية
- تخصص علم الوراثة الخلوية
- تخصص علم امراض الانسجة
- تخصص علم المناعة الطبية
- تخصص علم السموم
- تخصص البيولوجيا الجزيئية
- تخصص الاجنة والتلقيح



ماهي طبيعة الدراسة ؟

أكاديمية في السنوات الأولى ثم اكلينيكية في المستويات المتقدمة

ماهي مواد التخصص ؟

- التشريح البشري
- علم وظائف الأعضاء
- علم الأمراض
- لعلاج الطبيعي للعظام والأعصاب\ والأطفال والقلب الرئوي والحروق والجراحة

ماهي المجالات الوظيفية ؟

- المستشفيات
- مراكز التأهيل
- الحرس الوطني والعسكري
- الأندية الرياضية
- دور رعاية المسنين
- العمل الأكاديمي بالجامعة

كم عدد سنوات التخصص و الساعات المطلوبة ؟

اربعة سنوات دراسية + سنة امتياز

136 ساعة معتمدة



ماهي المهارات التي احتاجها للتخصص و ماذا بعد التخرج ؟

المهارات اليدوية حيث يعتمد التخصص على العلاج اليدوي ،
مهارات التواصل ، مهارات العمل في فريق ، التفكير النقدي وحل
المشكلات ، التبرير الإكلينيكي

العمل كأخصائي علاج طبيعي الالتحاق بالدراسات العليا



حيث تتوافر دراسات ماجستير بأكثر من جامعة سعودية
بالإضافة إلى الجامعات العالمية ، كما تتوافر درجة
الدكتوراه في جامعة الدمام بالإضافة إلى الجامعات
العربية والعالمية

يوجد العديد من التخصصات الدقيقة في العلاج الطبيعي

- العلاج الطبيعي للعظام
- العلاج الطبيعي للأعصاب
- العلاج الطبيعي للأطفال
- العلاج الطبيعي لأمراض القلب والرئتين
- العلاج الطبيعي لصحة المرأة
- العلاج الطبيعي للجراحة والحروق



التمريض

بنين
بنات

ماهي طبيعة الدراسة (النظرية و الإكلينيكية) ؟

يوجد اكلينيكي واكاديمي
الاكلينيكي : اعتماده على مواد التخصص بالترم الواحد

ماهي مواد التخصص ؟

- الترم الأول - مستوى ثالث
اساسيات تمريض
(fundamental)
- الترم الثاني - مستوى رابع
مادة باطنه وجراحه 1
(medical surgical)
- الترم الثالث - مستوى خامس
مادة باطنه وجراحة 2
(medical surgical 2)
مادة نساء وولادة
(maternally)
- الترم الرابع - مستوى سادس
مادة باطنه وجراحة 3
(medical surgical3)
مادة الأطفال
(pediatric)
- الترم الخامس - مستوى سابع
مادة الحالات الحرجة
(nursing critical care)
مادة الصحة النفسية
(mental health)
- الترم السادس - مستوى ثامن
(ER) مادة الطوارئ
صحة المجتمع
(Community health)

كم عدد سنوات التخصص و الساعات المطلوبة ؟

اربعة سنوات دراسية (شاملة التحضيري) + سنة امتياز

135 ساعة مقسمة الى 8 مستويات - يحسب الامتياز



ماهي المهارات التي احتاجها للتخصص و ماذا بعد التخرج ؟

تطوير المهارات اليدوية باستمرار
القدرة على التواصل مع المرضى والمرافقين
السرعة في الأداء الحركي مع تجنب الأخطاء

دراسياً فهم المعلومات اكثر من حفظها
بناء علاقات ناجحة مع زملاء العمل
انتهاز أي فرصة للتطبيق

أصبح بكالوريوس تمريض عام

لإكمال الدراسات العليا- ماجستير , الجامعات المتاح الدراسة بها

جامعة الملك سعود بالرياض - دبلوم عالي و ماجستير تمريض عام

جامعة الاميرة نورة بالرياض - تمريض عام و قبالة

جامعة الدمام بالخبر - تمريض عام و قبالة

جامعة الملك عبدالعزيز بجدة - تمريض عام



ماهي مجالات التوظيف ؟

- ◀ **ممرض/ة اخصائي** بمستشفيات او مستوصفات لحاملة البكالوريوس
(بعد اجتياز اختبار الهيئة السعودية للتخصصات و اتاحة بطاقة التصنيف المهني)
- ◀ في حال اكمل (الماجستير) مسماها الوظيفي **اخصائي اول**
- ◀ في حال اكمال (الدكتوراه) **ممرض استشاري**
 - قابلة بمستشفى الولادة
 - إعادة بالجامعة
 - مركز الطب المنزلي
 - بالمدارس الحكومية والخاص مشرفة صحية
 - إدارة قسم التمريض بالمستشفيات او مكتب وزارة الصحة
 - مدربة او مسعفة بالهلال الأحمر
 - ممرضة لرعاية المسنين
 - مختصة بالبحوث العلمية



طب الأسنان

بنين
بنات

ماهي طبيعة الدراسة (النظرية و الإكلينيكية) ؟

يوجد اكلينيكي واكاديمي
الاكلينيكي : اعتماده على مواد التخصص بالترم الواحد

ماهي مواد التخصص ؟

- الترم الأول - مستوى ثالث
مقدمة في مهنة طب الاسنان
والعلوم السلوكية
مواد طب الأسنان
تشريح الأسنان
- الترم الثاني - مستوى رابع
يبدأ التطبيق على الفانتوم
(دمى على شكل مريض)
والفصل الثاني سيكون عملي
على المرضى
- الترم الثالث - مستوى خامس
التطبيق يبدأ بالعيادات
- الترم الرابع - مستوى سادس
تضاف عملية تقويم الاسنان
و طب الأطفال
- الترم الخامس - مستوى سابع
تكملة متطلبات التخرج
و بحث التخرج

كم عدد سنوات التخصص و الساعات المطلوبة ؟

ستة سنوات دراسية (شاملة التحضيري) + سنة امتياز

متطلب التخرج 114 ساعة



و ماذا بعد التخرج ؟

المسار الأول و هو المسار الإكلينيكي

أن يختار المتخرج من كلية طب الأسنان أحد تخصصات طب الأسنان الاكلينيكية و من ثم يلتحق ببرامج الزمالة داخل المملكة العربية السعودية أو خارجها للحصول على تدريب اكلينيكي



المسار الثاني هو المسار الإداري

و فيه يختار المتخرج من كلية الأسنان أحد التخصصات الإدارية و المتعلقة بالصحة ليلتحق ببرامج الماجستير و الدكتوراه

المسار الثالث فهو المسار البحثي

و عبره يقرر المتخرج الالتحاق بأحد تخصصات العلوم الأساسية كالأحياء الدقيقة أو الكيمياء الحيوية و غيرها لتأهيلية و يلتحق ببرامج الماجستير و الدكتوراه فيتخرج مؤهلاً ليكون باحثاً

البرامج الداخلية

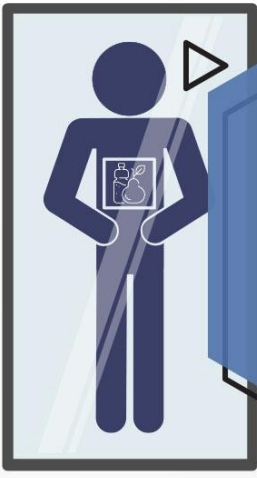
ماجستير في طب الأسنان في أغلب التخصصات

البورد السعودي في أغلب التخصصات
هو عبارة عن برنامج الجزء الأكبر منه إكلينيكي و جزء بسيط بحثي

دبلوم متقدم في إصلاح الأسنان
AEGD - Advanced Education in General Dentistry :

أخرى

يوجد بداخل المستشفيات العسكرية مثل الحرس الوطني برامج داخلية لمنسوبيه وهي غالباً إكلينيكية بمتطلبات عالية في العيادات



التغذية السريرية

بنات

ماهي طبيعة الدراسة
(النظرية و الإكلينيكية) ؟
اكلينيكية

ماهي المواد الأساسية ؟

علوم الأطعمة
Food Science

تخطيط الوجبات
Meal Planing

التغذية الإكلينيكية
Clinical Nutrion

Nutrional الكيمياء الحيوية
Biochemistry التغذية

Nutrion during التغذية خلال
life cycle مراحل العمر

ماذا بعد التخرج ؟

تتواجد فرص لإكمال الدراسة خارج المملكة

كم عدد سنوات التخصص و الساعات المطلوبة ؟

اربع سنوات دراسية (شاملة التحضيري) + سنة امتياز

متطلب التخرج 127 ساعة

مجالات العمل

- وظائف مستشفيات ومراكز ووزارة الصحة ● النوادي الرياضية
- مصانع الأغذية ● الجمعيات الخيرية ● شركات التموين والإعاشة
- عضو هيئة تدريس في الجامعات الحكومية والأهلية
- مراكز الحمية وتخطيط الوجبات لإنقاص أو زيادة الوزن

المهارات المطلوبة للتخصص

- القراءة المكثفة مطلب ضروري ● الإطلاع على مستجدات التخصص
- العمل على مهارة إدارة الوقت

التخصصات الدقيقة

- التغذية الأنبوية الوريدية ● التغذية في الأمراض المعدية
- تغذية مرضى السكري ● تغذية مرضى اعتلال الايض
- تغذية الأطفال ● تغذية مرضى الكلى ● تغذية مرضى القلب
- التغذية في حالات النفسية ● التغذية في أورام الأطفال ● التغذية في أورام البالغين
- التغذية في الاطفال الخدم ● التغذية في زراعة الأعضاء ● التغذية في العناية المركزة للبالغين
- التغذية للشيخوخة ● التغذية في العيادات الخارجية ● التغذية في العناية المركزة للأطفال
- التغذية في الجراحة ● التغذية في الأمراض الباطنية ● التغذية في الأمراض الصدرية
- التغذية في حالات النساء والولادة





ماهية طبيعة الدراسة (النظرية و الإكلينكية) ؟

قسم الأشعة التشخيصية هو أحد أقسام كلية العلوم الطبية التطبيقية، ويتخرج طلاب وطالبات القسم بعد خمسة سنوات (السنة التحضيرية + ثلاث سنوات في القسم + سنة إمتياز "تطبيق" (بمسمى أخصائي تقنية أشعة (غير طبيب).

ماهية مواد التخصص ؟

- علم التشريح
- التشريح الإشعاعي
- الفيزياء الطبية
- مواد تقنية الأشعة
- الحماية من الإشعاع
- علم الامراض
- اخلاقيات العمل الطبي

المهارات المطلوبة ؟

- سرعة البديهة والتركيز
- الاستنتاج والتحليل
- الدقة في العمل
- الإحترافية في استخدام أجهزة الحاسب
- التعلم والتطوير المستمر وقراءة اجدد الأبحاث



و ماذا بعد التخرج ؟

إكمال الدراسات العليا:

١) ماجستير في تقنية الاشعة التشخيصية : ويندرج تحته المسارات التالي
الاشعة السينية - الاشعة المقطعية - الرنين المغناطيسي - الموجات
(فوق الصوتية - الطب النووي - التصوير التداخلي



٢) ماجستير عام للصحة (التعليم الطبي - المعلوماتية الصحية - إدارة
الأنظمة والجودة - الصحة العامة
وتدرس في جامعة الملك سعود للعلوم الصحية التابعة للحرس الوطني

٣) بعثات الملك عبد الله أو البعثات التابعة للحرس الوطني لإكمال
الدراسة في الخارج

٤) التقديم على المعيدية في الجامعات السعودية

ماهي مجالات التوظيف ؟

- ◀ العمل في المستشفيات الحكومية والخاصة والمراكز الصحية
- ◀ العمل في مراكز الابحاث التي تقوم على دراسة الاجهزة الجديدة
- ◀ العمل في شركات الاجهزة الطبية
- ◀ العمل في لجنة الحماية والوقاية من الاشعاع



الأطراف الصناعية و الاجهزة المساعدة

بنين

ماهي طبيعة الدراسة (النظرية و الإكلينيكية)؟

اكاديمية واكلينيكية

السنة الأولى : تعلم المهارات الأساسية وكيفية التعامل مع الأجهزة وتصنيع الأجهزة المساعدة للقدم والساق والركبة والورك

السنة الثانية : تعلم تصنيع الأطراف الصناعية على المرضى مبتوري الساق والقدم والفخذ بكافة أنواع البتر

السنة الثالثة : تصنيع أجهزة مساعدة واطراف صناعية للطرف العلوي والظهر

ماهي مجالات التوظيف؟

في المستشفيات ومراكز التأهيل الطبي
لا يوجد اختبار لهيئة التخصصات

المهارات المطلوبة ؟

- المهارات اليدوية
- تعلم كيفية التعامل مع مختلف الاجهزة
- مهارات الاتصال الفعال و تقديم الدعم النفسي

كم عدد سنوات التخصص و الساعات المطلوبة ؟

ثلاث سنوات دراسية + سنة عملية

متطلب التخرج 130 ساعة



و ماذا بعد التخرج ؟



التوظيف بدرجة بكالوريوس بمسمى اخصائي

بإمكانه تكملة الماجستير والدكتوراه في كلا من أمريكا - ألمانيا - أستراليا - اليابان - كوريا - اسكتلندا بحسب البرامج التالية:

Master of Clinical Rehabilitation (1.5 years)

ماجستير التأهيلي الاكلينيكي

Neurological Physiotherapy (1.5 years)

ماجستير علم الاعصاب والعلاج الطبيعي

Master of Clinical Prosthetics and Orthotics(2 years full-time)

ماجستير الأطراف الصناعية وامراض العظام

في أستراليا

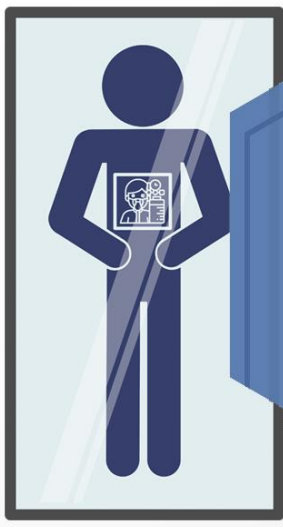
Clinical Prosthetics and Orthotics, Master in La Trobe University (2 years full-time)

ماجستير الأطراف الصناعية وامراض العظام

في كندا

The Northwestern University Prosthetics-Orthotics Center's (NUPOC) Master's in Prosthetics and Orthotics (MPO) (21-months)

ماجستير الأطراف الصناعية وامراض العظام



علاج تنفسي

بنين

ماهي طبيعة الدراسة (النظرية و الإكلينيكية) ؟

يوجد اكلينيكي واكاديمي
بحيث يبدأ الطالب التدريب من السنة الأولى من التخصص بالنزول الى
المستشفى يوم واحد في كل اسبوع بما يعادل = 8 ساعات

أين يتواجد أخصائي العلاج التنفسي ؟

يتواجد في أغلب الأماكن في المستشفى و أهم هذه الأماكن (العناية المركزة بمختلف أنواعها للبالغين ، و حديشي الولادة ، مَحْتَبَر قَحْص وظائف الرئة، وقسم إعادة التأهيل التنفسي ، قِسم العمليات ، قسم التنويم ، قسم الطوارئ ، قسم المناظير الطبية للرتتين ، قسم العناية (المنزلية وغيرها

كم عدد سنوات التخصص و الساعات المطلوبة ؟

سنوات مع السنة التحضيرية 4

المهارات المطلوبة ؟

- ◀ دقة الملاحظة
- ◀ سرعة اتخاذ القرار خصوصا في الحالات الحرجة
- ◀ حسن التعامل مع الآخرين
- ◀ حب القيادة
- ◀ اللغة الانجليزية



و ماذا بعد التخرج ؟

يوجد في التخصص دراسات عليا
. ماجستير (أخصائي أول) - امريكا , كندا , بريطانيا
دكتوراه (أخصائي استشاري) - امريكا , كندا , بريطانيا . يتبع تخصص
(Respiratory Medicine) دقيق يسمى



ماهي مجالات التوظيف ؟

- ◀ مسار سريري (اكتينيكي) : العمل في المستشفيات وأقسامها
- ◀ مسار أكاديمي : العمل في المؤسسات التعليمية والبحثية والجامعات
- ◀ مسار عسكري : وهو الالتحاق بأحد الكليات العسكرية بعد سنة الامتياز