

( أ ) اختر الاجابة الصحيحة

1 - ما الوظائف الثلاث التي تقوم بها القدم الأنبوبية

- أ - تغذّي، تنفس، تنظيم عصبي  
ب - تغذّي، تنفس، حركة  
ج - نمو جنيني، تكاثر، تنفس  
د - تكاثر، تغذّي، تنفس

2 - أي مما يأتي يصف التكيف

- أ - تغير في الشكل مع تقدم العمر  
ب - تغير قصير الأمد في السلوك استجابة لمؤثر  
ج - خصائص موروثية استجابة لعوامل بيئية  
د - تغير في الحجم يحدث مع تقدم العمر

3 - أي مما يأتي تفسير قابل للاختبار

- أ - متغير تابع  
ب - متغير مستقل  
ج - ملاحظة  
د - فرضية  
4 - يُعرف بأنه مجموعة من المخلوقات المتشابهة في الشكل والتركيب وقادرة على التزاوج فيما بينها وإنتاج نسل خصب في الظروف الطبيعية

أ - النوع  
ب - الجنس  
ج - الطائفة  
د - الفصيلة  
5 - أي المواد الآتية موجودة في جميع الفيروسات؟

- أ - المادة الوراثية والمحفظة  
ب - نواة ومادة وراثية ومحفظة  
ج - نواة ومادة وراثية ومحفظة ورايبوسومات وعشاء خلوي  
د - ما التركيب المستخدم للإحساس بالضوء في اليوجلينا؟

أ - البلاستيدات  
ب - النواة  
ج - البقعة العينية  
د - القشيرة  
7 - الطلائعيات الذاتية التغذي هي

- أ - الطحالب  
ب - الأوليات  
ج - الفطريات المائية  
د - الفطريات الغروية  
8 - أي الصفات التالية يتصف بها الحيوان الذي في الصورة

أ - تميز الرأس

ب - التناظر الجانبي

ج - الخلايا اللاسعة

د - عديم التناظر

1 - أي المفاهيم الآتية يُعرف بأنه مجموعة من المخلوقات الحية المتشابهة في الشكل والتركيب وقادرة على التزاوج فيما بينها وإنتاج نسل خصب في الظروف الطبيعية؟

- أ - النوع  
ب - الفصيلة  
ج - الجنس  
د - الطائفة

2 - ما السبب المحتمل لتسوس الاسنان

- أ - فيروس اندماجي يصيب الخلايا الحية للسنن  
ب - زيادة فيتامين K من قبل بكتيريا الفم

ج - بكتيريا تتغذى على السكر وتنتج حمض  
د - بكتيريا مثبتة للنيتروجين تحرر الأمونيا التي تعري المينا

9 - أي مما يأتي لا يوجد في الهيكل الداخلي؟

- أ - السيلিকা  
ب - الغضروف  
ج - العظم  
د - الغضروف

10 - ما الكلمتان المتقاربتان أكثر فيما يأتي؟

ب - الطاحنة - التغذي  
د - الجهاز الدوري المفتوح - الاخطبوط

أ - الصدفة - الدوران  
ج - سباحة الدفع النفث - ذات المصراعين

أ - أوراق الشجر المتحللة  
ب - التربة الرطبة  
ج - المحيط  
د - الرمل الجاف

ما البيئة الأقل ملاءمة للطلائعيات

أ - التطفل  
ب - البناء الضوئي  
ج - التحلل  
د - التكافل

4 - أي مما يأتي لا يعد من طرائق حصول الفطريات على الغذاء

أ - التطفل

ج - التحلل

د - التكافل

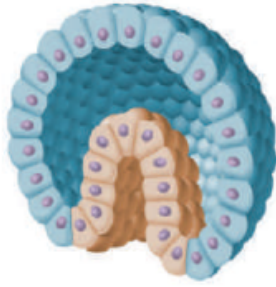
5 - ما مرحلة هذا الجنين في التكوين الجنيني

أ - الجاسترولا

ب - خلية بيضية

ج - البلاستيولا

د - اللاقحة



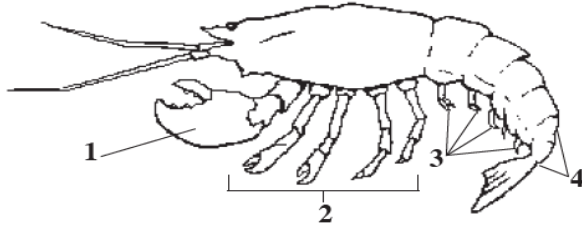
11 - إلى أي مجموعة ينتمي هذا الحيوان؟

أ - مذاقية الأرجل

ب - الحشرات

ج - العنكب

د - القشريات



اختر الاجابة الصحيحة

1 - أي المفاهيم الآتية يعرف بأنه مجموعة من المخلوقات الحية المتشابهة في الشكل والتركيب وقادرة على التزاوج فيما بينها وإنتاج نسل خصب في الظروف الطبيعية؟

د - الطائفة

ج - الجنس

ب - الفصيلة

أ - النوع

2 - ما البيئة الأقل ملاءمة للطلائعيات

د - الرمل الجاف

ج - المحيط

ب - التربة الرطبة

أ - أوراق الشجر المتحللة

3 - ما السبب المحتمل لتسوس الاسنان

ب - بكتيريا تتغذى على السكر وتنتج حمض

أ - فيروس اندماجي يصيب الخلايا الحية للسنن

د - بكتيريا مثبتة للنيتروجين تحرر الأمونيا التي تعري المينا

ج - زيادة فيتامين K من قبل بكتيريا الفم

4 - أي مما يأتي لا يعد من طرائق حصول الفطريات على الغذاء

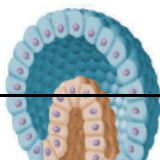
د - التكافل

ج - التحلل

ب - البناء الضوئي

أ - التطفل

5 - ما مرحلة هذا الجنين في التكوين الجنيني



(أ) الجاسترولا

(ب) خلية بيضية

(ت) البلاستيولا

(ث) اللاقحة

6 - ما الديدان التي يتكون جسمها من قطع ناضجة و غير ناضجة

أ- البلاناريا      ب - الدودة الشريطية      ج- الاسكارس      د - دودة الفيلاريا

7 - ما الكلمتان المتقاربتان أكثر فيما يأتي؟

أ- الصدفة - الدوران

ب - الطاحنة - التغذي

ج - سباحة الدفع النفاث - ذات المصراعين

د - الجهاز الدوري المفتوح - الأخطبوط

8 - أي مما يأتي لا يُعد من خصائص تراكيب العنكبيات

أ- اللواقط الفموية      ب- اللوامس القدمية

د - المغازل

ج - قرون الإستشعار

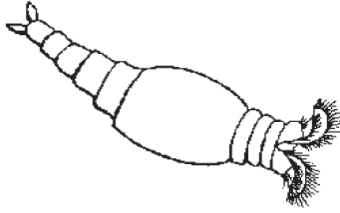
9 - إلى أي شعبة ينتمي هذا الحيوان؟

(أ) الديدان المفلطة

(ب) الدورات

(ت) الديدان الإسطوانية

(ث) الديدان الحلقية



10 - أي مما يأتي مرتبط بثانوية الفم؟

أ - المفصليات      ب - الديدان الحلقية

د - الحبلليات

ج - الرخويات

6 - ما الديدان التي يتكون جسمها من قطع ناضجة و غير ناضجة

أ- البلاناريا      ب - الدودة الشريطية      ج - الاسكارس      د - دودة الفيلاريا

7 - ما الكلمتان المتقاربتان أكثر فيما يأتي؟

أ- الصدفة - الدوران

ب - الطاحنة - التغذي

ج - سباحة الدفع النفاث - ذات المصراعين

د - الجهاز الدوري المفتوح - الأخطبوط

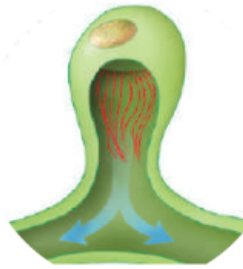
8 - ما وظيفة التركيب في الرسم أعلاه؟

أ- الهضم

ب - الدعامة

ج - المحافظة على اتزان الجسم

د - الحركة



9 - أي مما يأتي لا يُعد من خصائص تراكيب العنكبيات؟

أ- اللواقط الفموية      ب - اللوامس القدمية

د - المغازل

ج - قرون الاستشعار

10 - من الأمراض التي ينقلها ذباب المنزل

أ - حمى التيفوئيد      ب - الحمى الصفراء      ج - الطاعون      د - الملاريا

ضع علامة (v) امام العبارة الصحيحة وعلامة (x) امام العبارة الخطأ :

العلامة	العبارة	م
	المادة الوراثية والمحفوظة موجودة في جميع الفيروسات	
	البيئة الأقل ملاءمة للطلائعيات هي الرمل الجاف	
	البكتيريا مخلوقات حية بدائية جدارها الخلوي لا يحتوي على ببتيدوجليكان	
	التركيب المستخدم للإحساس بالضوء في اليوجلينا هو البلاستيدات	
	تعد الأشنات مؤشرًا حيويًا مهمًا لأنها سريعة التآثر بملوثات الهواء الفطر الوحيد الخلية هو المشروم	
	الهيكل الداخلي في الحيوانات يحتوي على السيليكا	
	تدخل التراخينيا جسم الإنسان عندما يمشي حافي القدم على التراب الملوث	
	وظيفة المغازل في العناكب هي الدفاع	
	الوظائف الثلاث التي تقوم بها القدم الأنبوبية هي (تكاثر، تغذٍ، تنفس)	
	من الأمراض التي ينقلها ذباب المنزل حمى التيفونيد	
	من الامراض التي ينقلها الذباب ( الحمى الصفراء)	
	تصف جملة طول الضفدع CM 4(بيانات كمية )	
	السبب المحتمل لتسوس الأسنان هو فيروس اندماجي يصيب الخلايا الحية للسن.	
	البيئة الأقل ملاءمة للطلائعيات هي الرمل الجاف	
	الفطر الوحيد الخلية هو المشروم	
	الديدان التي يتكون جسمها من قطع ناضجة و غير ناضجة هي دودة الفيلاريا	
	وظيفة المغازل في العناكب هي الدوران	
	مجموعات الحيوانات من شوكيات الجلد التي لها شجرة تنفسية مع العديد من	

	التفرعات . هي خيار البحر
	الوظيفة الرئيسة للذيل خلف الشرجي هي . الهضم
	الفرضية هي تفسير قابل للاختبار
	البكتيريا مخلوقات حية بدائية جدارها الخلوي لا يحتوي على ببتيدوجليكان
	المادة الوراثية والمحفوظة موجودة في جميع الفيروسات
	التركيب المستخدم للإحساس بالضوء في اليوجلينا هو البلاستيدات
	تعد الأشنات مؤشرًا حيويًا مهمًا لأنها سريعة التأثر بملوثات الهواء
	الهيكل الداخلي في الحيوانات يحتوي على السيليكا
	تدخل التراخينيا جسم الإنسان عندما يمشي حافي القدم على التراب الملوث
	وظيفة المغازل في العنكب هي الدفاع
	الوظائف الثلاث التي تقوم بها القدم الأنبوبية هي (دوران ، تغذٍ، تنفس)
	التكاثر خاصة من خصائص الحياة من دونها لا يستمر النوع