

# البصمة و المطاط

كمي

عاصم طارق

1440

# البصمة و المطاط [كمي]

الحل بداخل التجميع هو من حل ومراجعة الطلاب  
فقد يوجد اخطاء وان وجد الرجاء مساعدتنا في  
مراجعتة.

السلام عليكم و رحمة الله :-

التجميع خاص بجروب نساعد فنساعد

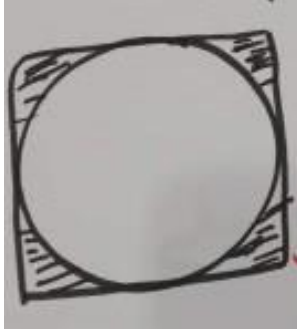
نرجو من الله بان نكون افدناكم ولا نريد منكم سوا  
الدعاء بالتوفيق .

جميع الاسئلة من تجميعات الشامي

بسم الله نبداً:-

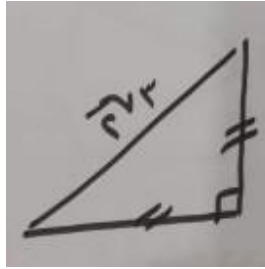
# البصمة و المطاط (كمي)

\*\* مربع طول ضلعه 20 سم مرسوم داخله دائرة اوجد مساحه المظلل؟



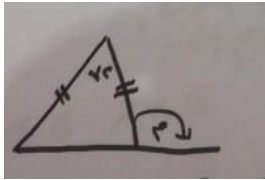
أ-400      ب-314      ج-86      د-226

\*\* اوجد محيط المثلث؟



أ-  $3(\sqrt{2} + 1)$       ب-  $3(\sqrt{2} + 2)$       ج-  $6\sqrt{2}$       د-  $\sqrt{2}$

\*\* في الرسم المقابل قارن بين .....



م	211
---	-----

أ-      ب-      ج-      د-

## البصمة و المطاط (كمي)

\*\*سيارتان تمشيان في اتجاهين متعاكسين الاولى بسرعه 63 والثانية بسرعه 17 اذا كانت المسافه بينهم 800 فما الزمن ؟

أ-10      ب- 11      ج - 12      د-13

\*\*متتابعه 1,3,9,27,81,....

أ-243      ب-128      ج-242      د-720

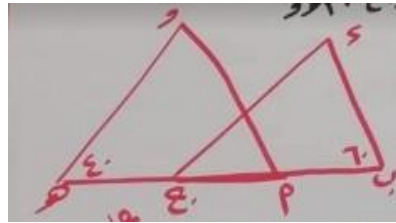
$$** \text{ س} = \text{ص} + \text{ع} , \text{ س} = \frac{1}{2} \text{ ص اوجد } \frac{\text{ص} + 4\text{ع} + 3}{\text{ص} + 4\frac{1}{2}}$$

أ-1      ب-  $\frac{1}{2}$       ج- صفر      د- -1

\*\*وزع عدد من الكتب على 18 طالب فاذا حصل كل طالب على 15 كتاب وبقي 9 فما عدد الكتب ؟

أ-284      ب-279      ج-264      د-280

\*\*المثلثان د ب ج , أ ه و متطابقان  $\angle د = \text{---}$  ؟

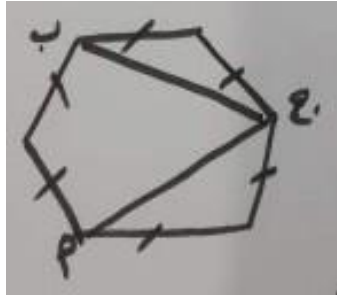


أ- 40      ب- 60      ج- 80      د- 100

# البصمة و المطاط (كمي)

\*\*الشكل السداسي منتظم قارن بين ....

∠ أ ج ب ,,,,,,,,,,,,,, 40؟



أ- ب- ج- د-

\*\*إذا كانت نسبة الطلاب المتفوقين 1 : 4 فما نسبتهم المئوية؟

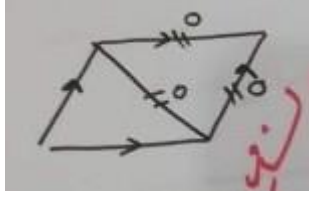
أ- 25 % ب- 20 % ج- 30 % د- 40 %

\*\*اوجد عدد الزوايا في الشكل المقابل ؟



أ- 7 ب- 5 ج- 9 د- 10

\*\*إذا كانت المثلثات متطابقة الاضلاع فاوجد محيط متوازي الاضلاع؟



أ- 20      ب- 25      ج- 30      د- 35

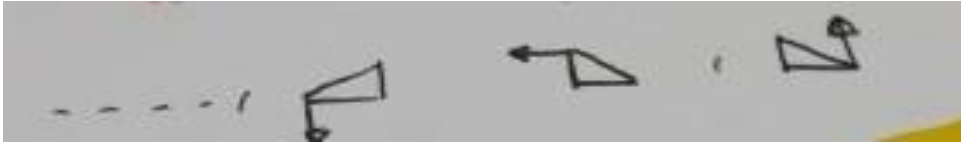
\*\* 10 س = 1010 + 10100 فان س = — ؟

أ- 1111      ب- 11011      ج- 1110      د- 1010

\*\* سعر القاعة 2000 ريال في اليوم وعلى كل مدعو يدفع 50 ريال اضافي وفي قاعه اخرى ب 1000 ريال في اليوم وكل مدعو يدفع 100 ريال اضافي كم يوم تحتاج ليتساوى الطرفين ؟

أ- 20      ب- 40      ج- 30      د- 47

\*\* اكمل النمط التالي :- ؟



\*\* اذا كان احمد اكبر من خالد و سعد اصغر من وليد و خالد اكبر من وليد فقارن بين ..... احمد و سعد ؟

أ-      ب-      ج-      د-

\*\* مربع مساحته 36 م قسم الى 3 مستطيلات متساوية اوجد مساحة المستطيل الواحد ؟

أ- 20      ب- 12      ج- 8      د- 16

$$? \text{ --- } = \frac{1 + \frac{1}{2}}{\frac{1}{4}} \text{ **}$$

د-  $\frac{7}{8}$

ج-  $\frac{8}{9}$

ب- 6

أ- 4

\*\* مثلث طول ضلعه الاول 5 و طول الثاني 9 فاي الاتي لا يمكن ان يكون طول ضلعه الثالث ؟

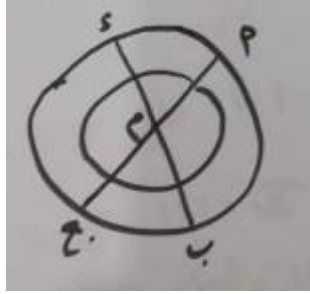
د- 12

ج- 13

ب- 9

أ- 4

\*\*  $\angle$  أم ب = 120 فان  $\angle$  أم د = ؟



د- 40

ج- 90

ب- 60

أ- 30

البصمة والمطاط ( كمي )

انتهت رسالة النموذج وشكرا

لا تنسونا من دعائكم

