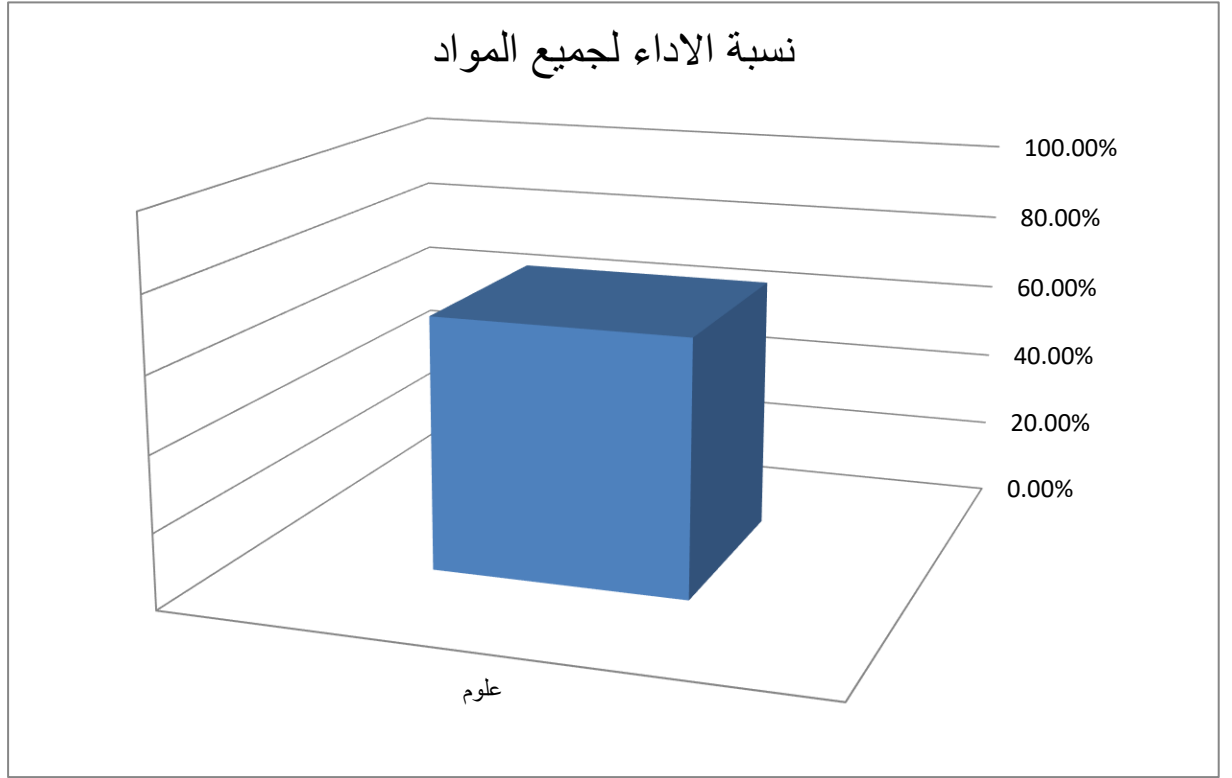
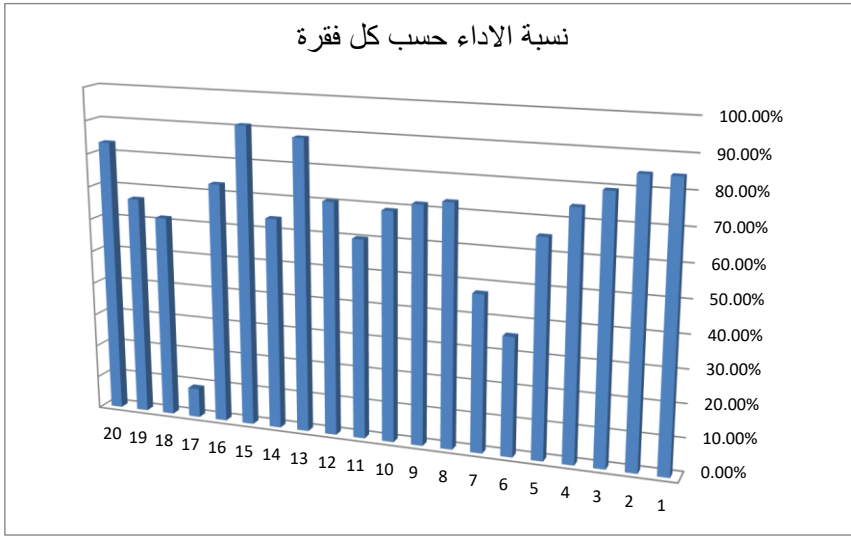


المدرسة:	
المرحلة:	المرحلة الابتدائية
الصف:	السادس الابتدائي
معلمة المادة:	
مديرة المدرسة:	

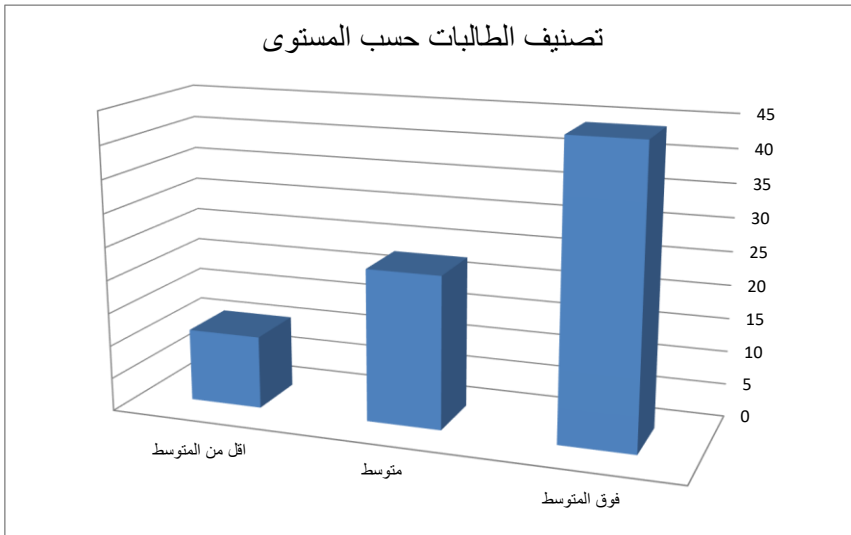
نسبة الاداء لجميع المواد		
عدد الطالبات	الاداء	المادة
78	67.69	علوم



المدرسة:	
المرحلة:	المرحلة الابتدائية
الصف:	السادس الابتدائي
المادة:	علوم
معلمة المادة:	
مديرة المدرسة:	
عدد الطالبات:	78



نسبة الاداء حسب كل فقرة	
الاداء	النسبة المئوية
1	84.62
2	84.62
3	79.49
4	74.36
5	65.38
6	35.9
7	47.44
8	73.08
9	71.79
10	69.23
11	60.26
12	70.51
13	88.46
14	64.1
15	91.03
16	73.08
17	8.97
18	61.54
19	66.67
20	83.33



المهارات المفقودة	
الفقرة	عدد الطالبات
6	50
7	41
17	71

تصنيف الطالبات حسب المستوى	
المستوى	عدد الطالبات
فوق المتوسط	44
متوسط	23
اقل من المتوسط	11

المدرسة:	
المرحلة:	المرحلة الابتدائية
الصف:	السادس الابتدائي
المادة:	علوم
معلمة المادة:	
مديرة المدرسة:	
عدد الطالبات:	78

نسبة اداء الطالبات في جميع الفقرات			
المهارات المفقودة	تصنيف الاداء	الاداء	الاسم
	فوق المتوسط	100	
	فوق المتوسط	100	
	فوق المتوسط	100	
17	فوق المتوسط	95	
6	فوق المتوسط	95	
7 - 17	فوق المتوسط	90	
6 - 11	فوق المتوسط	90	
7 - 17	فوق المتوسط	90	
7 - 17	فوق المتوسط	90	
7 - 17	فوق المتوسط	90	
7 - 17	فوق المتوسط	90	
7 - 17	فوق المتوسط	90	
7 - 17	فوق المتوسط	90	
3 - 7	فوق المتوسط	90	
2 - 7 - 17	فوق المتوسط	85	
6 - 11 - 17	فوق المتوسط	85	
6 - 11 - 17	فوق المتوسط	85	
6 - 11 - 17	فوق المتوسط	85	
6 - 11 - 17	فوق المتوسط	85	
6 - 7 - 17	فوق المتوسط	85	
6 - 11 - 17	فوق المتوسط	85	
7 - 10 - 17	فوق المتوسط	85	
6 - 11 - 17	فوق المتوسط	85	
6 - 11 - 17	فوق المتوسط	85	
7 - 17 - 18	فوق المتوسط	85	
1 - 7 - 17	فوق المتوسط	85	
6 - 11 - 17	فوق المتوسط	85	
6 - 11 - 17	فوق المتوسط	85	
6 - 11 - 17	فوق المتوسط	85	
6 - 11 - 17	فوق المتوسط	85	
6 - 11 - 17	فوق المتوسط	85	
2 - 7 - 17	فوق المتوسط	85	
6 - 11 - 17	فوق المتوسط	85	
6 - 11 - 17	فوق المتوسط	85	
3 - 5 - 6	فوق المتوسط	85	
6 - 11 - 17	فوق المتوسط	85	
6 - 11 - 17	فوق المتوسط	85	
6 - 7 - 14 - 17	فوق المتوسط	80	
4 - 7 - 17 - 19	فوق المتوسط	80	
6 - 11 - 17 - 19	فوق المتوسط	80	
6 - 10 - 11 - 16 - 17	فوق المتوسط	75	
2 - 5 - 7 - 12 - 17	فوق المتوسط	75	
1 - 2 - 17 - 18 - 20	فوق المتوسط	75	
3 - 6 - 8 - 14 - 17	فوق المتوسط	75	
5 - 6 - 10 - 12 - 13 - 14 - 17	متوسط	65	
5 - 6 - 8 - 10 - 14 - 17 - 18	متوسط	65	
1 - 3 - 5 - 6 - 9 - 13 - 17 - 19	متوسط	60	
5 - 7 - 9 - 10 - 14 - 16 - 17 - 18	متوسط	60	
3 - 5 - 6 - 7 - 9 - 12 - 14 - 17	متوسط	60	
2 - 3 - 5 - 7 - 9 - 14 - 16 - 17 - 18	متوسط	55	
1 - 5 - 6 - 7 - 8 - 9 - 12 - 14 - 17	متوسط	55	
5 - 6 - 7 - 8 - 12 - 14 - 17 - 18 - 19	متوسط	55	
3 - 4 - 6 - 10 - 14 - 16 - 17 - 18 - 19	متوسط	55	
3 - 4 - 8 - 9 - 12 - 14 - 17 - 19 - 20	متوسط	55	
2 - 4 - 5 - 6 - 11 - 12 - 14 - 16 - 17 - 18	متوسط	50	
3 - 4 - 5 - 6 - 8 - 9 - 10 - 17 - 18 - 19	متوسط	50	
1 - 5 - 7 - 8 - 9 - 10 - 12 - 17 - 18 - 20	متوسط	50	
3 - 4 - 6 - 7 - 8 - 9 - 10 - 16 - 17 - 18	متوسط	50	
7 - 8 - 9 - 11 - 12 - 13 - 14 - 16 - 17 - 18 - 19	متوسط	45	
4 - 5 - 7 - 8 - 9 - 10 - 14 - 16 - 17 - 18 - 19	متوسط	45	
2 - 3 - 4 - 5 - 7 - 8 - 9 - 14 - 16 - 17 - 18	متوسط	45	
3 - 4 - 5 - 7 - 8 - 9 - 10 - 12 - 17 - 18 - 19	متوسط	45	
1 - 4 - 5 - 6 - 7 - 10 - 11 - 12 - 13 - 16 - 17 - 19	متوسط	40	
2 - 5 - 6 - 12 - 13 - 14 - 15 - 16 - 17 - 18 - 19 - 20	متوسط	40	
2 - 4 - 6 - 7 - 8 - 10 - 12 - 15 - 17 - 18 - 19 - 20	متوسط	40	
3 - 6 - 7 - 11 - 12 - 13 - 14 - 16 - 17 - 18 - 19 - 20	متوسط	40	
3 - 4 - 5 - 6 - 7 - 9 - 10 - 11 - 14 - 17 - 18 - 19	متوسط	40	
1 - 3 - 6 - 7 - 9 - 10 - 12 - 14 - 16 - 17 - 18 - 19 - 20	اقل من المتوسط	35	
1 - 6 - 7 - 8 - 9 - 11 - 14 - 15 - 16 - 17 - 18 - 19 - 20	اقل من المتوسط	35	
5 - 6 - 7 - 8 - 10 - 11 - 12 - 14 - 16 - 17 - 18 - 19 - 20	اقل من المتوسط	35	
1 - 2 - 4 - 6 - 7 - 8 - 9 - 10 - 12 - 14 - 17 - 18 - 19	اقل من المتوسط	35	
1 - 4 - 5 - 6 - 8 - 9 - 10 - 12 - 13 - 17 - 18 - 19 - 20	اقل من المتوسط	35	
4 - 5 - 6 - 7 - 8 - 9 - 10 - 11 - 14 - 16 - 17 - 18 - 19	اقل من المتوسط	35	
2 - 4 - 5 - 6 - 7 - 8 - 10 - 12 - 14 - 16 - 17 - 18 - 19 - 20	اقل من المتوسط	30	
1 - 4 - 5 - 6 - 9 - 10 - 11 - 12 - 14 - 15 - 16 - 17 - 18 - 19	اقل من المتوسط	30	
1 - 4 - 5 - 6 - 7 - 8 - 10 - 11 - 12 - 14 - 15 - 16 - 17 - 18 - 19	اقل من المتوسط	25	
4 - 5 - 6 - 7 - 8 - 9 - 10 - 11 - 12 - 13 - 14 - 15 - 16 - 17 - 18 - 19 - 20	اقل من المتوسط	15	
2 - 3 - 4 - 5 - 6 - 7 - 9 - 10 - 11 - 12 - 13 - 14 - 15 - 16 - 17 - 18 - 19 - 20	اقل من المتوسط	10	

المدرسة:	
المرحلة:	المرحلة الابتدائية
الصف:	السادس الابتدائي
المادة:	علوم
معلمة المادة:	
مديرة المدرسة:	
عدد الطالبات:	78

الخطة العلاجية للمهارات المفقودة				
الخطة العلاجية	الاداء	عدد الطالبات	الوصف	الفقرة
استهداف المهارات خلال الحصص الدراسية.	35.9	50	يصف افكاراً حول أسباب تلوث كل من الهواء والماء و حمايتها	6
الاهتمام بالخطط العلاجية المقترحة لمعالجة الأخطاء التي تقع فيها الطالبة عند تأديتها الاختبارات الدولية.				7
تفعيل اوراق العمل.				17
تفعيل الواجبات المنزلية.	47.44	41	يبين مراحل دورة كم الماء، والكربون، والنيتروجين في الطبيعة، واهميتها	
التشجيع وتقديم حوافر متنوعة.	8.97	71	يحدد خصائص الصوت، ويضمّنها التردد، وحدة الصوت، والصدى، والتضاغط، والتخلخل	