

المملكة العربية السعودية

وزارة التعليم

MINISTRY OF EDUCATION



لكل المهتمين و المهتمات
بدروس و مراجع الجامعية

هام

مدونة المناهج السعودية eduschool40.blog

- تشترك القاعدة الشرعية مع القاعدة القانونية في أنه ليس من الضرورة أن تسري على عموم الأفراد في المجتمع بل يكفي أن ينصرف حكمها إلى فئة معينة من الأفراد:

(صواب)

- تأديب الموظف العمومي :

(الجزاء الإداري)

- يتضمن مقرر المدخل لدراسة علم القانون تفصيلاً كاملاً للعلوم القانونية :

(خطأ)

- في مؤتمر لاهاي الثاني للقانون الدولي عام ١٩٠٧ قرر المؤتمر إعتبار الشرعية الإسلامية شرعية حية مرنة تصلح للتطور مع الزمن

(صواب)

- الفقيه الألماني سافيني هو رائد مدرسة القانون الطبيعي

(خطأ)

- القاعدة القانونية هي تنظيم سلوك الأشخاص

(مباشرة وغير مباشرة)

- تتفق كل من القاعدة القانونية والقاعدة الشرعية في أنهما قواعد إجتماعية سلوكية:

(صواب)

- صاحب نظرية المذهب الموضوعي كأساس للقاعدة القانونية هو الفقيه أوستن:

(خطأ)

- الجزاء الجنائي:

(السلطات العامة)

- النظام القانوني الأنجلوسكسوني هو نظام مأخوذ عن النظام الروماني :

(خطأ)

- تمكن أهمية مقرر المدخل لدراسة العلوم القانونية من الناحية العلمية في دراسة

نظرية القانون فقط

(خطأ)

- من الأهداف العامة لدراسة مقرر المدخل إلى عام القانون إعطاء الطالب فكرة أولية عن المصطلحات القانونية المستعملة :

(صواب)

- يكون الطالب بعد دراسة مقرر المدخل لدراسة علم القانون مؤهلاً للعمل بالوظائف القانونية:

(خطأ)

- يتميز الجزاء الذي يفرض في حال مخالفة القاعدة القانونية بأنه:

(جزاء دنيوي ومادي)

- الجزاء الجنائي :

(توقعه السلطات العامة)

- القاعدة القانونية تخاطب الأشخاص الطبيعيين دون الأشخاص الاعتباريين:

(خطأ)

- من نتائج إعتبار القانون ضرورة إجتماعية هو إعتبار القواعد القانونية لا تطبق إلا في مكان

معين

(صواب)

- تأديب الموظف العمومي هو :

(جزء إداري)

- تتفق القاعدة القانونية مع القاعدة الشرعية في كونها قاعدة سلوك تحدد سلوك

الفرد:

(صواب)

- يهدف القانون بكافة فروعته إلى حماية الحقوق بشكل أساسي:

(صواب)

- من الأهداف الجوهرية لدراسة علم القانون الوقوف على مفهوم القانون باعتبار

مجموعة قواعد قانونية تهدف إلى تنظيم سلوك الأشخاص في المجتمع:

(صواب)

- من أهم وظائف القاعدة القانونية أنها ظاهرة إجتماعية وضرورة إجتماعية:

(صواب)

- العلاقة بين الحق والقانون تقوم على أساس أن الحق هو ثمرة القانون:

(صواب)

القانون كلمة أصلها إغريقي وتعني العصا المستقيمة:

خطأ

العلاقة بين الحق والقانون تقوم على أساس أن الحق هو ثمرة القانون:

صحيح

النظام القانوني المطبق في بريطانيا هو النظام القانوني الاتيني:

خطأ

صاحب نظرية المذهب الموضوعي كأساس للقاعدة القانونية هو الفقيه أوستن:

خطأ

أهمية القانون تكمن في إعتبارها خطاب لكل من الأشخاص الطبيعيين والاعتباريين:

صحيح

من أهم وظائف القاعدة القانونية أنها ظاهرة إجتماعية وضرورة إجتماعية:

صحيح

من أهم الأمثلة على الأشخاص الاعتباريين الشركات والمؤسسات:

صحيح

من أهم أنواع العدل الذي يسعى القانون إلى تحقيقه:

(العدل التبادلي-العدل التوزيعي-العدل الاجتماعي) الجواب: جميع ما ذكر

أي المدارس التالية مرتبطة بالمذهب الموضوعي كأساس للقاعدة القانونية:

(مدرسة القانون الطبيعي- المدرسة التاريخية) الجواب: جميع ما سبق

القانون ينظم سلوك الأشخاص بإحدى الطرق التالية:

طريقة مباشرة وغير مباشرة

القاعدة القانونية قاعدة إجتماعية تطبق على أفراد معينين في المجتمع:

خطأ

العدل العام يعني أن يقوم الفرد باستيفاء حقه بنفسه:

خطأ

من أهم صور الجزاء الإداري التعويض عن الضرر قد يلحق شخصا آخر:

خطأ

لا يهتم القانون بالنوايا والأحاسيس التي لا تترجم إلى أفعال مادية خارجية:

صحيح

الجزاء عند مخالفة القانون هو جزاء مادي حسي لا يدخل ضمنه تأنيب الضمير والاستنكار:

صحيح

تتفق كل من القاعدة القانونية والقاعدة الشرعية في أنهما قواعد اجتماعية سلوكية:

صحيح

تنظم القواعد القانونية علاقة الفرد بباقي أفراد المجتمع كما تنظم علاقة الفرد بربه وخالفه:

خطأ

من أهم خصائص القاعدة القانونية أنها:

(عامة-مجردة-إجتماعية) الجواب جميع ما ذكر

الجهة التي تقوم بتنفيذ القاعدة القانونية هي:

السلطات العامة في الدولة

أهم ما يميز القاعدة القانونية عن القاعدة الشرعية:

أن القاعدة القانونية تختلف من زمان لآخر بخلاف القاعدة الشرعية التي تكون ثابتة

يقوم الأفراد باحترام قواعد الدين اجتنابا لغضب الله عز وجل:

صحيح

إن نطاق القواعد القانونية أوسع من نطاق قواعد الدين كونها تفرض جزاء مادي قد يصل إلى القتل:

خطأ

غاية قواعد الاخلاق تنظيم الروابط الاجتماعية بين الأفراد وإقامة نظام في المجتمع :

صحيح

يهدف القانون إلى تحقيق غاية مثالية في حين تهدف الأخلاق لتحقيق غاية نفعية محضة:

خطأ

الصلة بين قواعد القانون والأخلاق قوية جدا حيث إن العديد من القواعد القانونية تعتبر تطبيقا لمبادئ أخلاقية:

صحيح

الغاية من القواعد القانونية تحقيق المصلحة العامة وحماية كيان المجتمع بينما الغاية من قواعد المجاملات تحقيق أهداف اجتماعية فردية:

صحيح

الجزء المترتب على مخالفة قواعد العادات والمجاملات هو جزاء معنوي يتمثل في تأنيب الضمير :

خطأ

تقسم قواعد الدين إلى قواعد:

عبادات-مجاملات) الجواب الخيار الأول والخيار الثاني

من أهم خصائص جزاء مخالفة القاعدة القانونية أنه:

دنيوي-مادي-توقعه السلطات العامة) الجواب جميع ما ذكر

في العصور القديمة:

كان الدين هو المسيطر

تتشرك القاعدة القانونية الشرعية مع القاعدة القانونية في أنه ليس من الضرورة أن تسري على عموم الأفراد في المجتمع بل يكفي أن ينصرف حكمها إلى فئة معينة من الأفراد:

صحيح

تأديب الموظف العمومي:

الجزء الإداري

يتضمن مقرر المدخل لدراسة علم القانون تفصيلا كاملا للعلوم القانونية:

خطأ

في مؤتمر لاهاي الثاني للقانون الدولي عام ١٩٠٧ قرر المؤتمر إعتبار الشرعية الإسلامية شرعية حية مرنة اصلح للتطور مع الزمن :

صحيح

الفقيه الألماني سافيني هو رائد مدرسة القانون الطبيعي:

خطأ

القاعدة القانونية هي تنظيم سلوك الأشخاص

مباشرة وغير مباشرة

الجزء الجنائي:

السلطات العامة

النظام الأنجلوسكسوني هو نظام مأخوذ عن النظام الروماني:

خطأ

تكمن أهمية مقرر المدخل لدراسة العلوم القانونية من الناحية العلمية في دراسة نظرية القانون فقط:

خطأ

من الأهداف العامة لدراسج مقرر المدخل إلى علم القانون إعطاء الطالب فكرة أولية عن المصطلحات القانونية المستعملة:

صحيح

يكون الطالب بعد دراسة مقرر المدخل لدراسة علم القانون مؤهلا للعمل بالوظائف القانونية

خطأ

يتميز الجزاء الذي يفرض في حال مخالف القاعدة القانونية بأنه:

(جزاء دنيوي ومادي)

واجب مدخل القانون LAW

س ١ / القانون كلمة أصلها اغريقي وتعني العنا المستقيمة ج ١/ص	س ٩ / يقصد بالقانون في معناه الواضح مجموعة من القواعد المكتوبة والملزمة التي تصدرها السلطة التشريعية لتنظيم علاقات الافراد ببعضهم وعلاقتهم بالدولة: ج ٩/ص	س ١٧ / يهدف القانون الى تحقيق غاية مثالية في حين تهدف الاخلاق لتحقيق غاية نفعية محضة ج ١٧/خطأ	س ٢٤ / تاديب الموظف العمومي ج ٢٤/الجزء الإداري	س ٣١ / العلاقة بين الحق والقانون تقوم على أساس أن الحق هو ثمرة القانون: ج ٣١/صواب	س ٣٧ / العدل العام يعني أن يقوم الفرد باستيفاء حقه بنفسه: ج ٣٧ / خطأ	س ٤٤ / تشترك القاعدة القانونية الشرعية مع القاعدة القانونية في انه ليس من الضرورة ان تسري على عموم الافراد في المجتمع بل يكفي ان ينصرف حكمها الى فئة معينه من الافراد ج ٤٤ / صواب
س ٢ / القاعدة القانونية هي تنظيم سلوك الأشخاص بإحدى الطرق التالية: ج ٢/ مباشرة وغير مباشرة	س ١٠ / أهم ما يميز القاعدة القانونية عن القاعدة الشرعية: ج ١٠ / أن القاعدة القانونية تختلف من زمان لآخر بخلاف القاعدة الشرعية التي تكون ثابتة	س ١٨ / الصلة بين قواعد القانون والأخلاق قوية جدا حيث ان العديد من القواعد القانونية تعتبر تطبيق لمبادئ أخلاقية ج ١٨/ صواب	س ٢٥ / في مؤتمر لاهاي الثاني للقانون الدولي عام ١٩٠٧ قرر المؤتمر اعتبار الشرعية الإسلامية شرعية حيه مرته اصلح للتطور مع الزمن ج ٢٥/ صواب	س ٣٢ / صاحب نظرية المذهب الموضوعي كأساس للقاعدة القانونية هو الفقيه اوستن: ج ٣٢/ خطأ	س ٣٨ / لا يهتم القانون بالنوايا والاحاسيس التي لا تترجم الى أفعال مادية خارجية: ج ٣٨/ صواب	س ٥٥ / أن نطاق القواعد القانونية أوسع من نطاق قواعد الدين كونها تفرض جزاء ماديا قد يصل الى القتل: ج ٥٥/ خطأ
س ٣ / تكمن أهمية مقرر المدخل لدراسة القانون من الناحية العلمية في دراسة نظرية القانون فقط ج ٣/ خطأ.	س ١١ / يتضمن مقرر المدخل لدراسة القانون تفصيلا كاملا للعلوم القانونية ج ١١/ خطأ	س ١٩ / الغاية من القواعد القانونية تحقيق المصلحة العامة وحماية كيان المجتمع بينما الغاية من قواعد المجاملات تحقيق اهداف اجتماعية فريدة ج ١٩/ صواب	س ٢٦ / الفقيه الألماني سافيني هو راد مدرسة القانون الطبيعي ج ٢٦/خطأ	س ٣٣ / من أهم وظائف القاعدة القانونية أنها ظاهرة اجتماعية وضرورة اجتماعية: ج ٣٣/ صواب	س ٣٩ / الجزاء عند مخالفة القانون هو مادي حسي لا يدخل ضمنه تأنيب الضمير و الاستنكار: ج ٣٩/ صواب	س ٦٦ / غاية قواعد الاخلاق تنظم الروابط الاجتماعية بين الافراد و إقامة نظام في المجتمع: ج ٦٦/ صواب
س ٤ / التشريع الوضعي هام جدا ، لذلك يمكن ان يكون اليوم بديلا للتشريع القرآني . ج ٤/ خطأ	س ١٢ / القاعدة الشرعية لا تتطلب المكلف بأكثر مما يتطلب به القاعدة القانونية ج ١٢/خطأ	س ٢٠ / الجزاء المترتب على مخالفة قواعد العادات والمجاملات هو جزاء معنوي يتمثل في تأنيب الضمير ج ٢٠/خطأ	س ٢٧ / النظام الانجلوسكسوني هو نظام مأخوذ عن النظام الروماني: ج ٢٧/خطأ	س ٣٤ / من أهم الأمثلة على الأشخاص الاعتباريين الشركات والمؤسسات: ج ٣٤/ صواب	س ٤٠ / تتفق كل من القاعدة القانونية و القاعدة الشرعية في أنهما قواعد اجتماعية سلوكية: ج ٤٠ / صواب	س ٤٧ / يقوم الأفراد باحترام قواعد الدين اجتنابا لغضب الله عز وجل: ج ٤٧/ صواب
س ٥ / الجزاء الجنائي: ج ٥/ توقعه السلطة العامة	س ١٣ / لا يهتم القانون بالنوايا والاحاسيس التي لا تترجم الى أفعال مادية خارجية ج ١٣/ صواب	س ٢١ / تقسم قواعد الدين الى ج ٢١ / عبادات ومجاملات	س ٢٨ / النظام المطبق في بريطانيا هو النظام اللاتيني . ج ٢٨/خطأ	س ٣٥ / من أهم أنواع العدل الذي يسعى القانون الى تحقيقه: ج ٣٥/ (العدل التبادلي-العدل التوزيعي-العدل الاجتماعي) جميع ما سبق	س ٤١ / تنظم القواعد القانونية علاقة الفرد بباقي أفراد المجتمع كما تنظم علاقة الفرد بربه وخالفه ج ٤١/ خطأ	س ٤٨ / يتميز الجزاء الذي يفرض في حال مخالفه القاعدة القانونية بأنه: ج ٤٨/ (جزاء دنيوي ومادي)
س ٦ / من اهم صور الجزاء الإداري التعويض عن الضرر الذي قد يلحق شخصا آخر خطأ . ج ٦/ خطأ .	س ١٤ / أهمية القانون تكمن في اعتباره خطابا لكل من الأشخاص الطبيعيين والاعتباريين ج ١٥/ صواب	س ٢٢ / من اهم خصائص جزاء مخالفة القاعدة القانونية انه ج ٢٢ / (دنيوي ، مادي ، توقعه السلطات العامة) جميع ما ذكر الإجابة	س ٢٩ / من الأهداف العامة لدراسة مقرر المدخل الى عالم القانون إعطاء الطالب فكرة أولية عن المصطلحات القانونية المستعملة ج ٢٩/ صواب	س ٣٦ / أي المدارس التالية مرتبطة بالمذهب الموضوعي كأساس للقاعدة القانونية: ج ٣٦ / (مدرسة القانون الطبيعي- مدرسة التاريخية) جميع ما سبق	س ٤٢ / من اهم خصائص القاعدة القانونية أنها: ج ٤٢ / (عامة-مجردة-اجتماعية) جميع ما سبق	س ٤٩ / القاعدة القانونية قاعدة اجتماعية تطبق على أفراد معينين في المجتمع: ج ٤٩/ خطأ
س ٧ / في الفقه الإسلامي تسمى القواعد التي تنظم سلوك الأشخاص بطريقة مباشرة ج ٧/ قواعد تكليفية	س ١٥ / من الأنظمة القانونية في العالم النظام القانوني الإسلامي ج ١٥/ صواب	س ٢٣ / في العصور القديمة ج ٢٣ / كان الدين هو المسيطر	س ٣٠ / يكون الطالب بعد دراسة مقرر المدخل لدراسة علم القانون مؤهلا للعمل بالوظائف القانونية: ج ٣٠/ خطأ	س ٤٣ / الجهة التي تقوم بتنفيذ القاعدة القانونية هي: ج ٤٣/ السلطات العامة في الدولة		
س ٨ / تشمل الشريعة الإسلامية على تشريع متكامل ج ٨/ص	س ١٦ / القانون هو القاعدة الوحيدة التي تنظم سلوك الفرد في المجتمع ج ١٦/ خطأ				قام بمراجعتها وكتابتها / الطلاب = (احمد الزهراني ، حمود الشمراي ، على عباس ، عبدالعزيز اليامي ، عبدالله الشهري) فرع الجامعة الالكترونية الدمم قسم القانون المستوي الثاني لاي ملاحظه مراسلة البريد الالكتروني homwdkalf@hotmail.com	

من الأعراف القصة التي تبدأ بطور السهل إلى علم الظنون إعطاء المصطلح الفرضية من المصطلحات القوية المستمدة

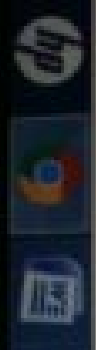
- صحواب
- خطأ

السؤال 6

يكون المصطلح بعد دراسة بطور السهل التي لغة علم الظنون من هذا المصطلح بطور القوية

- صحواب
- خطأ

أخر القوي "عصبة وارساك" للحمض والورسك. ويتغير فوق "حمض كل الأبحاث" لحمض كل الأبحاث.



السؤال 3

يتميز الفراء الذي يتراكم في جمل سمكة القنبرة القوية بأنه

- 1- جراء مائي وحمل وإزالة السمما المائية
- 2- جراء مائي وحمل
- 3- جراء سموي

السؤال 4

الفراء الجاهز

- 1- يحول الفراء في وقت مبكر
- 2- في وقت مبكر
- 3- في وقت متأخر

السؤال 5

من الألف الفراء التي تتراكم في جمل سمكة القنبرة القوية القوية

- 1- جراء مائي
- 2- جراء سموي

تتميز الفراء القوية التي تتراكم في جمل سمكة القنبرة القوية القوية

السؤال 6

السؤال 7

D

السؤال 1

اللائحة القومية تحفظ الأشخاص الطبيعيين دون الأشخاص الاعتباريين

صواب

خطأ

السؤال 2

من نتائج اعتبار القانون ضرورة اقتصادية هو اعتبار القواعد القومية لا تطبق إلا في مكان معين

صواب

خطأ

اعتبر قوى "حفظ الرسائل" للمخلة والبريد، واعتبر قوى "حفظ كل الوثائق" "حفظ كل الوثائق".