

دليل القبول الجامعي للعام 1448 هـ / 2026 م





قائمة المحتويات

برامج القبول في الجامعة وفروعها
للعام الجامعي 1448 هـ

04

شروط الترشيح للقبول
في برامج وكليات الجامعة وفروعها للعام الجامعي 1448 هـ

08

برامج القبول في الجامعة وفروعها للعام الجامعي 1448 هـ

نوع المسار					البرنامج	الكلية	
المسار الشرعي	الأعمال إدارة	الصحة والحياة	علوم وهندسة الحاسب	المسار العام	المدينة المنورة (المقر الرئيس)		
					الطب والجراحة		كلية الطب
					طب وجراحة الاسنان		كلية طب الاسنان
					التغذية السريرية		كلية العلوم الطبية التطبيقية
					تقنية الأشعة التشخيصية		
					علوم المختبرات السريرية		
					الأطراف الصناعية والأجهزة المساعدة		كلية علوم التأهيل الطبي
					العلاج الوظيفي		
					العلاج الطبيعي		
					العلاج النفسي		
					علاج أمراض السمع والتخاطب - مسار أمراض السمع والتوازن		
					علاج أمراض السمع والتخاطب - مسار أمراض التخاطب والبلع		
					دكتور صيدلة		كلية الصيدلة
					التمريض		كلية التمريض
					الهندسة المعمارية		كلية الهندسة
					هندسة الاتصالات		
					الهندسة الصناعية		
					الهندسة الكهربائية		
					الهندسة الميكانيكية		
					الهندسة المدنية		
					هندسة الطاقة		

نوع المسار					البرنامج	الكلية		
المسار الشرعي	إدارة الأعمال	الصحة والحياة	علوم وهندسة الحاسب	المسار العام	المدينة المنورة (المقر الرئيس)			
					الأمن السيبراني			كلية علوم وهندسة الحاسب الآلي
					الذكاء الاصطناعي			
					علم البيانات وتحليلها			
					علوم الحاسب الآلي			
					نظم المعلومات			
					هندسة الحاسب الآلي			
					الأحياء			كلية العلوم
					الرياضيات			
					الكيمياء			
					الفيزياء وتقنيات الطاقة			
					الجيولوجيا	—		
					جيولوجيا التعدين	—		
					الحقوق			كلية الحقوق
					الآثار والمتاحف			كلية الآداب والعلوم الإنسانية
					الإعلام الرقمي			
					الإرشاد السياحي			
					اللغة العربية			
					علم المعلومات			
					اللغة الإنجليزية			
					نظم المعلومات الجغرافية			

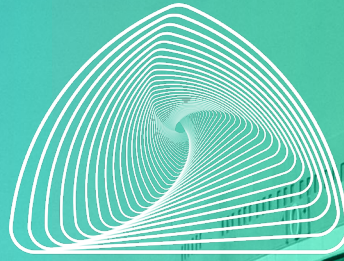
نوع المسار					البرنامج	الكلية		
المسار الشرعي	إدارة الأعمال	الصحة والحياة	علوم وهندسة الحاسب	المسار العام	المدينة المنورة (المقر الرئيس)			
					علوم الرياضة والنشاط البدني			كلية التربية
					العلوم في إدارة الأعمال تخصص الإدارة			كلية إدارة الأعمال
					العلوم في إدارة الأعمال تخصص التسويق			
					العلوم في إدارة الأعمال تخصص التمويل			
					العلوم في إدارة الأعمال تخصص المحاسبة			
					العلوم في إدارة الأعمال تخصص نظم المعلومات الإدارية			
					الفنون البصرية			
					تصميم الأزياء		—	
					التصميم الداخلي		—	
					التصميم الجرافيكي		—	
					دبلوم إدارة أنظمة الشبكات			الكلية التطبيقية
					دبلوم الأمن السيبراني			
					دبلوم المحاسبة المالية			
					دبلوم إدارة اللوجستيات وسلاسل الامداد			

برامج القبول في الجامعة وفروعها للعام الجامعي 1448 هـ

نوع المسار					البرنامج	الكلية	
المسار الشرعي	إدارة الأعمال	الصحة والحياة	علوم وهندسة الحاسب	المسار العالم	فرع الجامعة ينبع		
					التمريض		كلية العلوم الطبية التطبيقية ينبع
					الهندسة الميكانيكية	—	كلية الهندسة ينبع
					الهندسة الكيميائية	—	
					الهندسة الكهربائية	—	
					علوم الحاسب الآلي		كلية علوم وهندسة الحاسبات ينبع
					الذكاء الاصطناعي		
					الأمن السيبراني		
					الكيمياء الصناعية		كلية العلوم ينبع
					إدارة الموارد البشرية		كلية إدارة الأعمال ينبع
					إدارة سلسلة الامداد		
					العلوم في إدارة الأعمال: تخصص المحاسبة		
فرع الجامعة بالعلا							
					التمريض		كلية العلوم الطبية التطبيقية بالعلا
					دبلوم إدارة السياحة والضيافة		الكلية التطبيقية بالعلا
فروع الجامعة بالمحافظات							
					دبلوم السكرتارية التنفيذية		الكلية التطبيقية بالحناكية
					دبلوم إدارة الموارد البشرية		الكلية التطبيقية بمهد الذهب
					دبلوم ادارة قواعد البيانات		
					دبلوم إدارة وتنظيم الفعاليات		الكلية التطبيقية بخيبر
					دبلوم التسويق الرقمي		الكلية التطبيقية ببدر

شروط الترشيح للانتظام لمرحلة البكالوريوس والدبلوم في الجامعة وفروعها للعام الجامعي 1448 هـ

1. أن يكون المرشح/ة سعودي الجنسية، أو ابن/ة مواطنة أو أم مواطن/ة.
2. أن يكون المرشح/ة حاصل/ة على شهادة الثانوية العامة أو ما يعادلها.
3. القبول في التخصصات الطبية والصحية يقتصر على الخريجين لآخر سنتين فقط بدء من خريجي 1446 هـ.
4. مدة صلاحية درجة القدرات والتحصيلي حسب ما يحدده المركز الوطني للقياس بوزارة التعليم.
5. المفاضلة بين الطلاب والطالبات تكون حسب النسبة الموزونة الثلاثية لجميع التخصصات على النحو التالي: 30% نسبة الثانوية، 30% درجة القدرات 40% درجة التحصيلي.
6. الحد الأدنى للنسبة الموزونة الثلاثية للقبول في التخصصات الطبية 95% للطلاب والطالبات على مستوى الجامعة.
7. الحد الأدنى للنسبة الموزونة الثلاثية للقبول في التخصصات الصحية 85% للطلاب والطالبات على مستوى الجامعة.
8. الحد الأدنى للنسبة الموزونة الثلاثية للقبول في التخصصات الأخرى 70% للطلاب والطالبات على مستوى الجامعة.
9. الطالب المستجد لا يمكنه طلب الزيارة داخل فروع الجامعة خلال السنة الأولى.
10. لا يمكن التعديل على البيانات الأكاديمية بعد إغلاق بوابة منصة القبول الموحد.
11. لا يحق للطلاب/ة المنسحب التقدم للجامعة مرة أخرى (برقم وسجل جديد) إلا بعد مضي سنتين من تاريخ انسحابه من الجامعة.
12. ألا يكون الطالب مقيّد أو مقبول أو سبق له الحصول على البكالوريوس أو الدبلوم من نفس الجامعة أو من جامعة أخرى.
13. ألا يكون الطالب مفصولاً لأسباب تأديبية أو أكاديمية من إحدى الجامعات الحكومية بالمملكة أو أي جامعة أخرى وفي حال ثبت ذلك فيحق للجامعة إلغاء قبول الطالب.
14. يتم إلغاء قبول الطالب المقبول في جامعة أخرى بناءً على البيانات الواردة من خدمة قيد طالب في وزارة التعليم.
15. يجب على الطالب/ة تأكيد القبول عبر منصة القبول الموحد في التخصص ليتم حجز مقعد له وطباعة إشعار القبول خلال الفترة الزمنية المعلنة وفي حال عدم التأكيد يسقط حق الطالب/ة في القبول.
16. أن يكون الطالب لائقاً طبياً.
17. مناسبة حالة الطالب الصحية والنفسية للقبول في التخصصات الطبية والصحية، وفي حال اكتشاف خلاف ذلك يحق للجامعة تحويل قبول الطالب/ة لأحد التخصصات الأخرى في الجامعة أو إلغاء قبوله.
18. يجب على المرشح التأكد من صحة ترتيب الرغبات حسب الأولوية.
19. الجامعة لا تمنح الطالب أكثر من فرصتين للقبول بمعنى أنه لا يحق للطالب المقبول الحصول على أكثر من رقمين جامعيين في حياته الدراسية بالجامعة.
20. أن يكون قبول أبناء وبنات مستفيدي الضمان الاجتماعي وما شابههم وفق القواعد التنفيذية الخاصة بهم والمعتمدة من مجلس الجامعة.
21. يخضع قبول الأشخاص ذوي الإعاقة حسب دليل مصفوفة قبول الأشخاص ذوي الإعاقة المعتمدة بالجامعة.
22. يتم قبول الطلبة ذوي الموهبة وفق برنامج جدير والمعتمدة بالجامعة.
23. يتم قبول الطلبة غير السعوديين وفق الضوابط المعتمدة من مجلس الجامعة.



جامعة طيبة
TAIBAH UNIVERSITY

