

الصف: سادس ابتدائي
اليوم:
التاريخ: / / ١٤٤٥ هـ
الزمن: ساعة ونصف فقط



المملكة العربية السعودية
وزارة التعليم
إدارة تعليم منطقة
مدرسة

نموذج اجابة

اختبار نهاية الفصل الدراسي الثاني

مادة العلوم للصف السادس ابتدائي

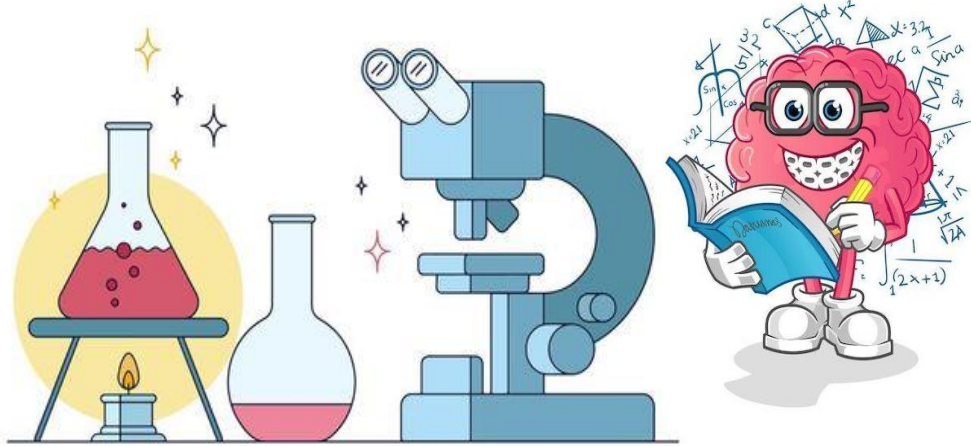
للعام الدراسي ١٤٤٥ هـ

٤٠



اسم الطالبة : رقم الجلوس:

رقم السؤال	الدرجة رقماً	الدرجة كتابةً	المصححة	المراجعة	المدققة
السؤال الأول (١٠)					
السؤال الثاني (٢٠)					
السؤال الثالث (١٠)					
مجموع الدرجات					



أعمل بصمت ودع النجاح يحدث الضجيج

work hard in silence, let success make the noise



١- مخلوقات حية تحصل على غذائها عن طريق قتل مخلوقات حية أخرى هي					
أ	اكلات الاعشاب	ب	المفترسات	ج	المحللات
د	الحيوانات الكانسة				
٢- تتشابه التندرا والتايجا والصحراء ب.....					
أ	لها فصل واحد	ب	مناخها قاسي	ج	مناخها حار
د	مناخها بارد				
٣- تشكل قاعدة الهرم الغذائي.					
أ	المحللات	ب	المفترسات	ج	المستهلكات
د	المنتجات				
٤- الطاقة التي يمكن الحصول عليها من ينابيع المياه الساخنة هي.....					
أ	الطاقة الشمسية	ب	الطاقة الكهرومائية	ج	الطاقة الحرارية الجوفية
د	طاقة الرياح				
٥- من الحيوانات القارئة ...					
أ	الاسد	ب	الراكون	ج	الحصان
د	العصفور				
٦- نطاق التربة الذي يحوي معظم المواد العضوية يسمى.....					
أ	نطاق أ	ب	نطاق ب	ج	نطاق ج
د	نطاق د				
٧- المدة التي يستغرقها القمر ليكمل جميع أطواره هي.....					
أ	سنة	ب	شهر	ج	يوم
د	يومان				
٨- ليس من معالم سطح القمر.....					
أ	الجبال	ب	الوادية	ج	الفوهات
د	المحيطات				
٩- المصدر الرئيسي لمادة الدبال في التربة.....					
أ	الفتات الصخري	ب	الماء	ج	بقايا مخلوقات ميتة
د	الطين				
١٠- ما نوع مجرة درب التبانة؟					
أ	مجرة بدائية	ب	مجرة غير منتظمة	ج	مجرة اهليجية
د	مجرة لولبية				



السؤال الثاني أ- (أضع المصطلحات التالية في مكانها المناسب):

التربة

المذنب

الكون

المناخ

التلوث

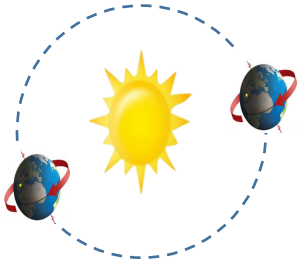
- ١- (.....المناخ.....) متوسط حالة الطقس في منطقة معينة خلال فترة زمنية طويلة.
- ٢- (.....التربة.....) خليط من فتات الصخور وأجزاء نباتات ومخلوقات ميتة.
- ٣- (.....التلوث.....) إضافة مواد ضارة الى التربة او الماء او الهواء.
- ٤- (.....الكون.....) جميع الاجرام والكواكب والنجوم والمجرات في الفضاء الشاسع.

ب- (أضع علامة ✓ او ✗ امام العبارات التالية):



١. الغراب والديدان والعقارب مستهلكات تسمى بالحيوانات الكانسة.	✓
٢. يسمى النظام البيئي الذي يتكون عند التقاء مياه النهر مع البحر بمصب النهر.	✓
٣. تعد الأثرطة المتبادلة من طرق حفظ التربة.	✓
٤. الترشيد وإعادة التدوير من طرق المحافظة على موارد البيئة.	✓
٥. تسبب جاذبية القمر والارض حدوث المد والجزر.	✓
٦. الطاقة الكهرومائية من مصادر الطاقة الغير متجددة.	✗
٧. يفصل بين الكواكب الداخلية والخارجية في النظام الشمسي غلاف جوي.	✗
٨. اللون الأصفر يدل على النجوم الأكثر سخونة.	✗
٩. تقاس المسافات بين النجوم بالكيلو متر.	✗
١٠. عطارد هو احد الكواكب الخارجية.	✗

ج- (اكمل الفراغات التالية بما يناسبها):



دورة الأرض السنوية

تستغرق سنة واحدة ١٢ شهراً

ينتج عنها الفصول الاربعة



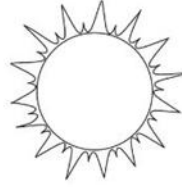
دورة الأرض اليومية

تستغرق يوم واحد ٢٤ ساعة

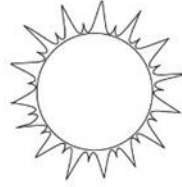
ينتج عنها تعاقب الليل والنهار

يمثل الشكل المجاور:

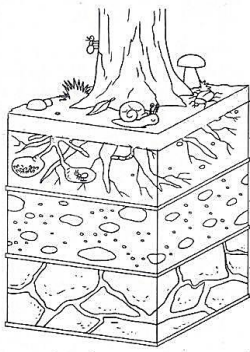
كسوف الشمس



خسوف القمر



ب- (اسمي نطاقات التربة التالية):



أ

ب

ج

.....التربة السطحية.....

.....التربة تحت السطحية.....

.....الطبقة الصخرية.....



ج- (اضع الكلمات التالية في مكانها المناسب):

(منتج - مستهلك أول - مستهلك ثاني - مستهلك ثالث - محلل)

				
(مستهلك أول)	(محلل)	(مستهلك ثالث)	(منتج)	(مستهلك ثاني)

انتهت الأسئلة

دعواتي لكن بالتوفيق والنجاح

المعلمة: أمل الزهراني

واخيبييرأأ
تم بحمد الله ورعايته

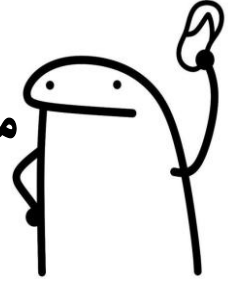


كل اعمالى هي ملك لك اختى المعلمة
واخي المعلم ولطلابكم

ممنووووع استخدام أي عمل لي لغرض التجارة



واللي اصيده ياويله



اذا استفدتو من أي عمل لي اذكروني بدعوه

اختكم

أملح الزهرانيه