

أوراق جلسة المراجعة في

# علم الأحياء

مراجعة نموذجية شاملة للمنهاج تساعد الطالب على فهم وتثبيت المعلومات  
من خلال عرض منظم ومترايط لأفكار الكتاب غني بالأسئلة والتدريبات الامتحانية

إعداد المدرس:

عمار عودة

مؤسسة المتفوقين التربوية

بكالوريا & تاسع مؤسسة المتفوقين التربوية

www.mutafwkenschool.com

المنصة التعليمية - مؤسسة المتفوقين التربوية

تطلب النسخة الأصلية فقط من:

(١) مؤسسة المتفوقين التربوية - دمشق - حلبوتي - جانب ثانوية الأندلس - ٢٢١٤١١٥ - ٩٣٠٨٢٥٠٤٢٠٢٢٤٧٥٤٥

(٢) المكتبة الأندلسية - دمشق - حلبوتي - جانب ثانوية الأندلس - ٢٢٣٥٥٦٧

**نموذج امتحاني (1) - في علم الأحياء للصف التاسع**

أولاً: اختر الإجابة الصحيحة في كل مما يأتي:

1 من عظام القفص الصدري

أ- القص	ب- العضد	ج- الشظية	د- الكعبرة
---------	----------	-----------	------------

2 الحالة الناتجة عن فرط إفراز الكورتيزول:

أ- القزامة	ب- العملاقة	ج- داء السكري	د- زيادة نمو الشعر
------------	-------------	---------------	--------------------

3 النسبة المئوية لغاز الأوكسجين في هواء الشهيق:

أ- 42%	ب- 21%	ج- 0.04%	د- 78%
--------	--------	----------	--------

4 لون المخاريط المذكورة الناضجة

أ- أصفر	ب- برتقالي	ج- أحمر	د- متدرج من الأخضر للبني الغامق
---------	------------	---------	---------------------------------

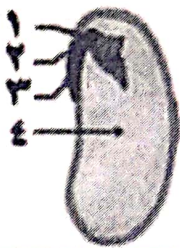
5 أحد الأعضاء التالية ليس من أعضاء جهاز البول

أ- حويضة	ب- حالب	ج- خصية	د- مثانة
----------	---------	---------	----------

6 يبلغ عدد الغدد العرقية في الجلد:

أ- نصف مليون	ب- ربع مليون	ج- 2 مليون	د- 3 مليون
--------------	--------------	------------	------------

ثانياً: لاحظ الشكل المجاور و اذكر التسميات المناسبة للبنى المشار إليها و انقل الأرقام إلى ورقة إجابتك



رسم تخطيطي لمقطع بكرة  
كلى

ثالثاً: أعط تفسيراً علمياً لكل مما يلي:

1 تسمية العضلات المخططة بالعضلات الهيكلية.

2 تكون حدة الإبصار عالية في الحفيرة المركزية.

3 بعض الأجسام ليس لها رائحة.

4 تتصف الأنظيمات بالتنوع.

5 غياب لون الجلد و الشعر و قزحية العين في مرض المهق.

6 تعد العقد البلغمية قلاعاً ضد الجراثيم.

رابعاً : أجب عن أحد السؤالين التاليين :

- ① حددي موقع كل مما يلي : الغدة الدرقية – الأكياس الطلعية في الصنوبر – الموثة – الحدقة.
- ② اذكر وظيفة واحدة لكل من : اليتروكسين – مثلث المخ – الصفحات الدموية – غدتا كوبر.

خامساً : قارن بين كل مما يلي :

- ① الأوتار و الأربطة من حيث الموقع و الوظيفة.
- ② الغدة العرقية و قشر الكظر من حيث الموقع و النوع و المفرزات.

سادساً : دراسة حالة :

راجع طفل الطبيب مع والديه و كان يعاني من ضعف نمو العظام و العضلات مع أن غذاءه متنوع و غدته التخامية سليمة و المطلوب :

- ① ما نوع الغدة المصابة ؟
- ② ما سبب هذه الحالة ؟

حل النموذج (1)

أولاً :

- ① القص
- ② زيادة نمو الشعر
- ③ 21%
- ④ برنقالي
- ⑤ خصية
- ⑥ 3 ملايين

ثانياً :

- ① بريعم
- ② سويقة
- ③ جذير
- ④ فلكة

ثالثاً :

- ① لأنها تستند إلى الهيكل العظمي.
- ② لأنها تحوي مخاريط فقط و بأعداد كبيرة.
- ③ لأنها لا تتحلل في الغشاء المخاطي الأصفر أو تركيزها غير مناسب.
- ④ لأن كل أنظيم يهضم نوعاً معيناً من الغذاء.
- ⑤ بسبب مورثة طافرة تسبب غياب الميلانين.
- ⑥ لأن البلغميات تتكاثر ضمنها للدفاع عن الجسم.

② الوجه السفلي للحراشف المذكورة

① تحيط بالحنجرة أعلى الرغامى

④ منتصف القزحية

③ قاعدة المثانة تحيط بالقسم الأول من الإحليل

② يصل بين نصفي الكرة المخية

① تركيب البروتينات و تنظيم حرارة الجسم

④ تغذية و تسهيل حركة النطاف

③ تخثر الدم

خامساً:

الأربطة	الأوتار	(1)
على جانبي المفصل	بين العظام و العضلات	الموقع
اتزان المفاصل و تسهيل حركتها	تحريك العظام	الوظيفة

قشر الكظر	الغدة العرقية	(2)
فوق الكلية	في أدمة الجلد	الموقع
داخلية الإفراز صماء	خارجية الإفراز مفتوحة	النوع
الكورتيزول	العرق	الوظيفة

سادساً:

① الدرقية ② نقص اليود و بالتالي نقص إفراز التيرونكسين.

**نموذج امتحاني (2) - في علم الأحياء للصف التاسع**

سوربانا التعليمية  
أولاً : اختر الإجابة الصحيحة

1 تمثل الحفيرة المركزية أكثر المناطق التي تحوي مخاريط و تكون وسط

أ- القزحية	ب- الصلبة	ج- اللوحة الصفراء	د- المشيمية
------------	-----------	-------------------	-------------

2 قناة تناسلية أنثوية تقع أسفل عنق الرحم

أ- الإحليل	ب- الرحم	ج- المهبل	د- قناة ناقلة للبيوض
------------	----------	-----------	----------------------

3 تصبح الرنتين غير قادرة على إمداد خلايا الجسم بالأزكسجين إذا وصلت نسبة الأوكسجين في هواء الشهيق

أ- 15%	ب- 10%	ج- 25%	د- 78%
--------	--------	--------	--------

4 أبو التشريح المجهرى العالم :

أ- ابن سينا	ب- الزهراوي	ج- ليوناردو دافنشي	د- مارسيلو مالبكي
-------------	-------------	--------------------	-------------------

5 المفهوم العلمي الذي لا ينتمي للمجموعة التالية :

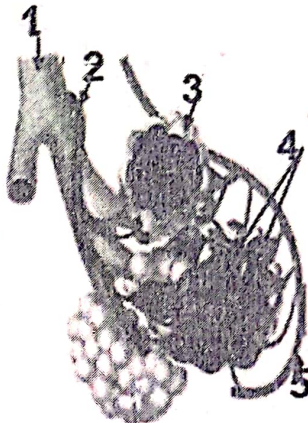
أ- الطحال	ب- اللوزتان	ج- القرنية الشفافة	د- نقي العظام
-----------	-------------	--------------------	---------------

6 بعد تنبيه البراعم الذوقية تنبيهاً

أ- حرارياً	ب- كهربائياً	ج- كيميائياً	د- آلياً
------------	--------------	--------------	----------

ثانياً :

1 لاحظ الشكل المجاور و ضع المسمى المناسب جانب كل رقم



المرصلات الربوية

2 حدد بدقة موقع : أ- غشاء الجنب ب- نفير أوستاش

ثالثاً : فسر ما يلي :

1 ظهور الصفات الجنسية الأولية عند الأنثى

2 الهيكل العظمي دور في تكوين الدم

4 يعد المشي اللاشعوري منعكساً شوكياً

5 تسمية عاريات البذور بالمخروطيات

6 إصابة مرضى التلاسيميا بالتعب و الإرهاق

رابعاً :

1 رتب طريق السيالة العصبية في العصبون

2 ماذا ينتج عن :

أ- اتحاد خضاب الدم بغاز أحادي أو أكسيد الكربون

ب- حدوث طفرة في المورثة المسؤولة عن إنتاج خضاب الدم

ج- ضعف مرونة الجسم البلوري عند كبار السن

د- تخدير أو قطع الجذر الخلفي لعصب شوكي

خامساً : قارن بين كل مما يلي :

أ – المعدة و العضلة العضدية من حيث نوع العضلات ، لونها ، موقعها

ب – المادة الرمادية و المادة البيضاء في البصلة السيسائية من حيث ( الموقع و الوظيفة )

سادساً : للسان : كتلة عضلية حمراء له وظائف عدة

اذكر عصبين يتصلان باللسان وما وظيفة كل منهما ؟ أين ينتهيان وما نوعهما بالنسبة للمنشأ ؟

حل النموذج الثاني : أولاً :

1 اللطخة الصفراء 2 المهبل 3 10% 4 مارسيلو مالبيكي 5 القرنية الشفافة 6 كيميائياً

ثانياً :

1

1 قصبه 2 حويصل رئوي 3 أسناخ رئوية 4 وريد

2

أ – يلتصق على الرئة بوجهه الداخلي و على عظام القفص الصدري بوجهه الخارجي

ب – في مفصل الركبة من الأمام يفصل الفخذ عن الساق

ج – بين نصفي الكرة المخيخية

- أ - مسؤول عن نمو العظام عرضاً و يفرز مادة الدشبذ  
 ب - يدخل كوة البذيرة لإبصال النطفتين النباتيتين إلى المبيض  
 ج - تجعل ضغط الهواء متساوياً على جانبي غشاء الطبل

ثالثاً :

- 1 بسبب الحاثات الجنسية الأولية التي ينتجها المبيض في المرحلة الجنينية  
 2 لأن نقي العظم يولد كريات الدم و صفيحاته  
 3 لأنها تسهم في اخراج فضلات الاستقلاب و إبقاء تركيب الدم ثابتاً  
 4 لأنه فعل منعكس يحدث ضمن المادة الرمادية للنخاع الشوكي  
 5 لأن أعضاء التكاثر ضمنها هي المخاريط المذكرة و المؤنثة  
 6 بسبب قلة الكريات الحمر السليمة أو قلة نسبة خضاب الدم الذي يواصل الغذاء و الأوكسجين للخلايا

رابعاً :

- 1 استطالات هيولية ← جسم العصبون ← محوار ← أزرار  
 2 أ- فحم خضاب الدم ( اختناق ) ب- التلاسيما ج- مد البصر الشخي ( القدح )  
 د- فقدان الحسن في المنطقة المتصلة بالعصب

خامساً :

العضلة العضدية	المعدة	( أ ) من حيث :
مخططة إرادية هيكلية	ملساء حشوية لا إرادية	نوع العضلات
حمراء	بيضاء شاحبة	لونها
ترتبط بعظم العضد في الطرف العلوي	أسفل يسار البطن أو تحت الطحال	موقعها

المادة البيضاء	المادة الرمادية	( ب ) من حيث :
محيطية	مركزية	الموقع
طريق للسوائل العصبية الحسية و الحركية	مركز لبعض الأفعال الانعكاسية مثل البلع	الوظيفة

- سادساً : العصب الذوقي : حسي ينقل السائلة العصبية الذوقية الى الفص الصدغي في المخ و هو ( دماغي )  
 العصب المحرك للسان : حركي ينقل السائلة العصبية من المخ ( الفص الجبهي ) الى العضلة المنفذة و هو ( دماغي )

**نموذج امتحاني (3) - في علم الأحياء للصف التاسع**

أولاً: اختر الإجابة الصحيحة :

① التلم الخلفي للنخاع الشوكي

أ- ضيق و قليل العمق	ب- ضيق و عميق	ج- واسع و عميق	د- واسع و قليل العمق
---------------------	---------------	----------------	----------------------

② مرض ينتج عنه اصفرار لون الجلد و العينين و البول هو :

أ- التلاسيميا	ب- أديسون	ج- الأنيميا	د- التهاب الكبد
---------------	-----------	-------------	-----------------

③ غدة تناسلية تصب مفرزاتها مكان التقاء الأسهرين بالإحليل

أ- الحويصلان المنويان	ب- غدتا كوبر	ج- الموثة ( البروستات )	د- الخصية
-----------------------	--------------	-------------------------	-----------

④ زمرة دموية لا تحمل على سطح كرياتها الحمر أية مولدة ارتصاص

أ- O	ب- B	ج- AB	د- A
------	------	-------	------

⑤ المادة الوراثية لمعظم الكائنات الحية

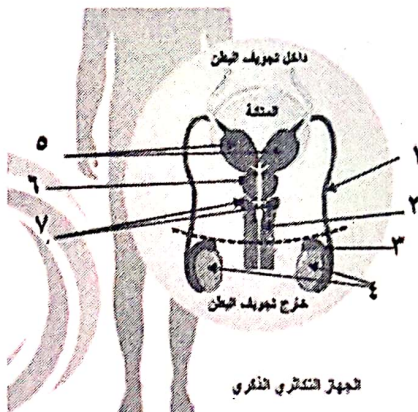
أ- RNA	ب- mRNA	ج- DNA	د- cDNA
--------	---------	--------	---------

⑥ التهوية الرئوية تعبر عن :

أ- دخول الهواء	ب- خروج الهواء	ج- تنظيم حركات التنفس	د- أ و ب
----------------	----------------	-----------------------	----------

ثانياً :

① لاحظ الشكل المجاور و ضع المسمى لكل رقم



② اختر أحد السؤالين :

أ - اذكر وظيفة واحدة لكل مما يلي :

① أهداب الرغامى ② الغدة النخامية ③ الكيموس ④ الاشبذ

ب - ماذا ينتج عن كل مما يلي :

① اتحاد النطفة النباتية الثانية مع نواتي الكيس الرشيمي

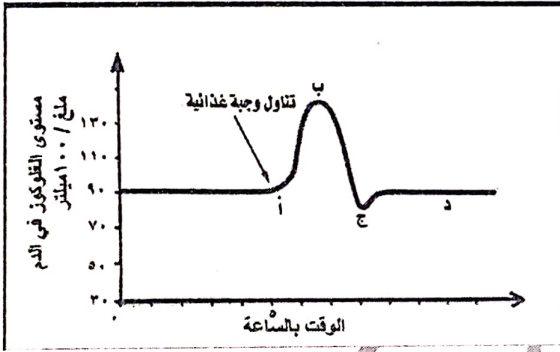
② الإكثار من تناول البروتينات الحيوانية

③ قطع العصب الشوكي



- ① اختلاف أصوات البشر
- ② إصابة بعض الأطفال بالكساح
- ③ جدران البطين الأيسر أكثر ثخانة من جدران البطين الأيمن
- ④ الانقسام الخيطي يحافظ على عدد الصبغيات في الخلية
- ⑤ تحدد مورثات نواة الخلية صفات الكائن الحي
- ⑥ للمصورة وظيفة غذائية

رابعاً :



- لديك المخطط التالي يعبر عن نسبة سكر العنب في دم شخص بعد تناول طعام الفطور
- ① ماذا حصل بين النقطتين ( أ و ب )
  - ② علل بدء انخفاض السكر عند النقطة ب
  - ③ ما الحالة التي أفرزت في جـ ولماذا
  - ④ في أي نقطة عادت نسبة سكر العنب إلى المستوى الطبيعي

خامساً :

- ① العصب السمعي و العصب الدهليزي من حيث ( مكان الخروج - الوظيفة )
- ② الحاثات و الأنظيمات الهاضمة ( المنشأ - الوظيفة )

سادساً :

يعد الكيس الرشيمي من أقسام البذيرة الناضجة لدى مغلفات البذور

- ① اذكر محتويات ذلك الكيس
- ② ماذا يطراً على البيضة الملقحة الأصلية و الإضافية بعد نموها

حل النموذج الثالث :

أولاً :

- ① ضيق و عميق ② التهاب الكبد ③ الموثة ④ O ⑤ DNA ⑥ أ و ب

1

- 1) الأسهر (2) الإحليل (3) البربخ (4) الخصيتان (5) الحويصلان المنويان (6) الموثة (البروستات) (7) الغدتان البصليتان (كوبر)

2

أ -

- 1) تخرج العوالق و تدفعها نحو البلعوم  
2) تشرف على الغدد الصم الأخرى ، النمو ، عمل الخصيتين ، إعداد الرحم  
3) تنبيه عضلة البواب بحموضته  
4) جبر الكسور - تعويض الخلايا العظمية التالفة

ب -

- 1) بيضة ملقحة إضافية  
2) إرهاق الكبد و الكلبيتين بسبب زيادة حمض البول و البولة  
3) شلل و خدر في المنطقة المتصلة بالعصب

ثالثاً :

- 1) بسبب اختلاف أطوال و تواترات الحبال الصوتية  
2) بسبب نقص فيتامين D عندهم  
3) لأن البطين الأيسر يدفع الدم نحو معظم الجسم بينما البطين الأيمن يدفعه للريتين القريبتين فقط  
4) لأن عدد الصبغيات يتضاعف في الطور البيئي قبل كل انقسام  
5) لأنها تشرف على صنع البروتينات التي تحدد صفات الكائن الحي  
6) لأنها تنقل نواتج الهضم عبر الدم و اللمف إلى خلايا الجسم

رابعاً :

- 1) ارتفعت نسبة سكر العنب في الدم  
2) بسبب إفراز جزر لانغرهانس للأنسولين الذي خزن السكر في الكبد و العضلات

جلسة مراجعة علم أحياء

مؤسسة المتفوقين التربوية  
③ غلوكاغون كي ترفع نسبة سكر العنب بعد تحريره من الكبد و العضلات

④ عاد سكر العنب في النقطة ( د ) إلى مستواه الطبيعي

خامساً: انا التعليمية

العصب الدهليزي	العصب السمعي	( 1 )
الدهلزي	العضو السمعي في الحلزون	مكان الخروج
نقل معلومات التوازن الى المخيخ	نقل السائلة العصبية السمعية السمعية الى المخ	الوظيفة

الأنظيمات الهاضمة	الحاثات	( 2 )
ضمن العصارات الهاضمة	تفرزها الغدد الضم	المنشأ
تقطيع الغذاء الى أجزاء أبسط	التنسيق في أفعال الجسم المختلفة و تنظيم حاجات الجسم	الوظيفة

سادساً:

- ① عروس أنثوية ② خليتان مساعدتان ③ نواتا الكيس الرشيمي ④ خلايا قلبية
- ② بيضة أصلية ← رشيم \ بيضة إضافية ← سويداء

أرجو لكم دوام التفوق والسداد