



المملكة العربية السعودية  
اللجنة الوطنية لمكافحة المخدرات  
الأمانة العامة

## من العوامل التي تؤدي إلى تعاطي وإدمان المخدرات

تناول الأدوية المهدئة  
دون استشارة الطبيب

التمرد والعصيان وعدم  
الإلتزام بقواعد الأسرة

العزلة والغياب عن  
المجتمع

ارتكاب السلوكيات  
المنحرفة



التعثّر الدراسي وعدم القدرة  
على التكيف في التعليم

الاندفاعية والتهور والرغبة  
في تجربة السلوكيات الخاطئة



رؤية  
2030  
SAUDI VISION 2030  
KINGDOM OF SAUDI ARABIA



www.ncnc.sa



@ncnc\_sa



ncnc\_sa



ncncsa





المملكة العربية السعودية  
اللجنة الوطنية لمكافحة المخدرات  
الأمانة العامة

# من أضرار وآثار الشبو

## «الكريستال ميث»

06 ظهور الشبخوخة المبكرة  
وتساقط الأسنان

01 تدمير خلايا المخ  
وجهاز المناعة

05 السلوك العدواني  
والميل إلى الانتحار

02 عدم القدرة على  
إصدار الأحكام

04 الهلوس  
السمعية

03 السكتة  
القلبية



رؤية  
2030  
VISION  
2030  
رؤية رؤية  
VISION VISION  
VISION OF SAUDI ARABIA  
VISION OF SAUDI ARABIA



www.ncnc.sa



@ncnc\_sa



ncnc\_sa



noncsa



## طرق الوقاية من خطر تعاطي المخدرات:

الوقاية هي أفضل الطرق للحد من تعاطي المخدرات، فإن فكرة «سأجربها لمرة واحدة» أو «يمكنني أن أتوقف في أي وقت» تعتبر في غاية الخطورة وبالتالي ينتهي المطاف بإدمان المخدرات والخروج عن نطاق السيطرة، كما أن تجريب المخدرات يدمر الصحة البدنية والعقلية للفرد.

عدم القدرة على التعامل مع ضغوط الحياة الطبيعية أحد الأسباب الرئيسية التي تدفع لتعاطي المخدرات، اعتقاداً أن تعاطي المخدرات وسيلة للهروب من واقع الحياة. وأن تعلم كيف تتعامل مع ضغوط الحياة سوف تحصن نفسك من الدخول في عالم الإدمان.

### ضغوط الحياة



بعض المراهقين والشباب يعتقدون بأن تجربة المخدرات ترسم شخصيتهم بصورة رائعة أمام الآخرين ويفعلون ذلك ليتجانسوا داخل دائرة أصدقائهم، كما يعتقدون أن تعاطي المخدرات سيجعلهم أكثر قبولا وشعبية مع الآخرين وهذا الأمر غير صحيح، فإنه يجب عدم الاستماع لأصدقاء السوء ويجب أن يكونوا لديهم القدرة والشخصية التي تستطيع أن ترفض فكرة التعاطي.

### ضغوط الأقران



تشير الأبحاث إلى أن الأشخاص الذين يتمتعون بعلاقة وثيقة مع أسرهم أقل عرضة بالوقوع في المخدرات، وإن التوجيه والدعم المقدم من الأسرة، يجعل من السهل على الشخص التعامل مع ضغوط الحياة والابتعاد عن جميع أنواع المواد الضارة، وينطبق الشيء نفسه على وجود علاقة وثيقة مع أصدقاء جيدين ومسئولين وجديرين بالثقة.

### العلاقات العائلية



إن اتباع نظام غذائي متوازن وممارسة الرياضة بانتظام هي من طرق الوقاية بمخاطر التعاطي، وإن التمتع بالصحة والنشاط، يجعل من السهل على الأشخاص التعامل مع ضغوط الحياة، وهذا بدوره يقي من تعاطي المخدرات، والنظام الغذائي الصحي وممارسة التمارين الرياضية بانتظام تعزز النشاط في جميع أعضاء الجسم.

### عادات صحية



واجب علينا جميعاً المساهمة في وقاية وحماية المجتمع من هذه الآفة والتصدي لمن يقف خلف ترويجها وتهريبها، علينا أن نساهم في الوقاية من المخدرات، كما أنه من المهم توجيه وإرشاد الذين وقعوا في الإدمان، للبحث عن العلاج بالمستشفيات والمجمعات العلاجية.





المملكة العربية السعودية  
اللجنة الوطنية لمكافحة المخدرات  
الأمانة العامة

## لأنها:

لماذا المخدرات بشكل عام  
تسمى مؤثرات عقلية؟



رؤية  
2030  
المملكة العربية السعودية  
KINGDOM OF SAUDI ARABIA



www.ncnc.sa



@ncnc\_sa



ncnc\_sa



ncncsa





المملكة العربية السعودية  
اللجنة الوطنية لمكافحة المخدرات  
الأمانة العامة

## من العلامات الدالة على تعاطي الحشيش



## من أضرار الحشيش



رؤية  
2030  
الملكة العربية السعودية  
KINGDOM OF SAUDI ARABIA



www.ncnc.sa



@ncnc\_sa



ncnc\_sa



noncsa

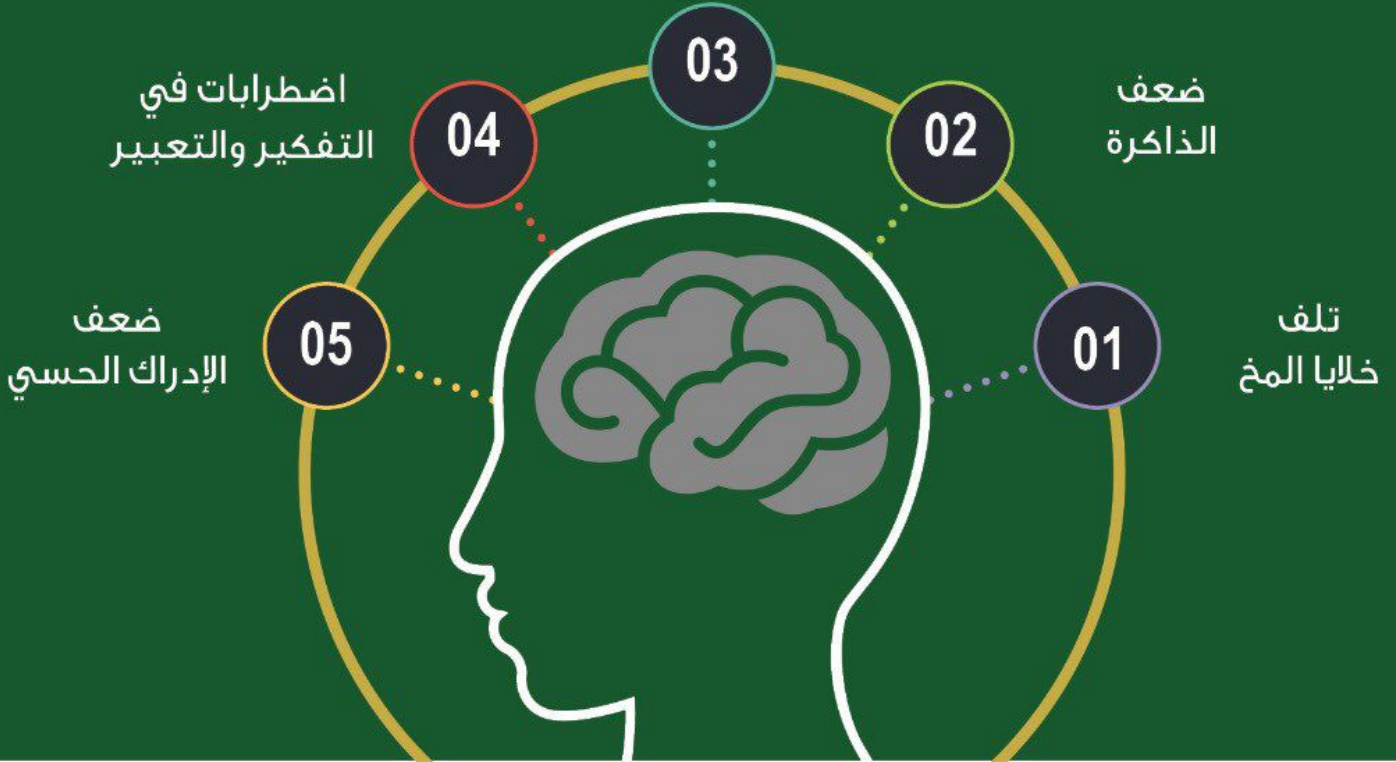




المملكة العربية السعودية  
اللجنة الوطنية لمكافحة المخدرات  
الأمانة العامة

## من آثار المخدرات على العقل

صعوبة  
التناسق الحركي



رؤية  
2030  
الجمهورية العربية السعودية  
KINGDOM OF SAUDI ARABIA

www.ncnc.sa

@ncnc\_sa

ncnc\_sa

noncna





المملكة العربية السعودية  
اللجنة الوطنية لمكافحة المخدرات  
الأمانة العامة

# المخدرات أنواع وأضرار



**الحشيش:** هو من أشهر المواد المخدرة استخداماً بين المتعاطين، ويؤدي إلى الإصابة بالأمراض النفسية كالفصام والإكتئاب.



**الهيروين:** هو أحد مشتقات المورفين، ويعتبر أشد خطورة بسبب إساءة استخدامه، ويؤدي إلى أعراض جانبية خطيرة.



**الكيبتاجون:** مادة كيميائية تتبع مجموعة الإمفيتامينات تدمر الخلايا العصبية بالمخ وتسبب الإصابة بالأمراض العقلية المزمنة والسكتة القلبية.



**الشبو (الكريستال ميث):** له مفعول قوي يؤثر على الجهاز العصبي المركزي ويسبب هلوسة سمعية وبصرية قوية تجعله أقرب إلى الذهول والانفصال عن الواقع.



**السيبايس:** يتكون مخدر السبايس من بعض النباتات الأسيوية، ويضاف عليه العديد من المركبات الكيميائية الخطيرة المدمرة للجهاز العصبي وصحة الإنسان.



**العقاقير الطبية:** هي الأدوية الخاضعة للرقابة والتي لا تصرف إلا بوصفة طبية ومن أنواعها: (الترامادول- الليريكا- الزناكس).



المملكة العربية السعودية  
اللجنة الوطنية لمكافحة المخدرات  
الأمانة العامة

## من آثار تعاطي المخدرات







المملكة العربية السعودية  
اللجنة الوطنية لمكافحة المخدرات  
الأمانة العامة

## الهيروين

هو أحد أنواع المخدرات الأفيونية الخطيرة، وهو مخدر قوي للجهاز العصبي المركزي، ويسبب إدمان جسميا ونفسيا خطيرا.

### من أضراره:



كما يؤثر على خلايا الكبد وتليفها وزيادة شحومها، وذلك يتم بشكل سريع، مما يعني دخول المتعاطي في مشكلات مرضية متلاحقة وخطيرة. وتعد الوفاة نتيجة حتمية لتعاطي الهيروين لخطره وأضراره على جسد وعقل المتعاطي.



المملكة العربية السعودية  
اللجنة الوطنية لمكافحة المخدرات  
الأمانة العامة

## الترامادول

يعتبر من المواد الخاضعة للرقابة ويستخدم بحذر شديد في الأغراض الطبية كمسكن أفيوني، ولأن الترامادول عقارٌ خطيرٌ جداً على الصحة فهو مسجل كمخدر في جميع دول العالم، ولا يصرف إلا بوصفة طبية ويؤدي تعاطي الترامادول غير المراقب طبياً لمخاطر من أبرزها:

- 01 الإدمان
- 02 التأثير المباشر على المستقبلات العصبية
- 03 إيقاف الإفراز الطبيعي لمادة الأندروفين
- 04 الاكتئاب والوسواس القهري
- 05 العصبية والتوتر وقلة النوم
- 06 فقدان الشهية ونقص الوزن
- 07 آلام في المعدة والجهاز الهضمي
- 08 ارتفاع نسبة السكر في الدم
- 09 الغثيان المستمر والدوار
- 10 ضيق التنفس والارتعاش
- 11 هبوط في الجهاز العصبي
- 12 توقف القلب المفاجئ

من صفات متعاطي الترامادول:

في نهاية الأمر يقود تعاطي الترامادول إلى الصرع والتشنج والفشل الكلوي والكبدى ثم الوفاة.



الشعور بالمراقبة

الكذب

العزلة

سوء المظهر

عدم الاهتمام بالعائلة

التغير المفاجئ في المزاج



رؤية  
2030  
VISION  
رؤية رؤية رؤية  
VISION  
رؤية رؤية رؤية  
VISION



www.ncnc.sa



@ncnc\_sa



ncnc\_sa



ncncsa





المملكة العربية السعودية  
اللجنة الوطنية لمكافحة المخدرات  
الأمانة العامة

## الحشيش

الحشيش مخدر يستخرج من نبات القنب الهندي؛ وقد عرف قديماً في الهند مع الزمن انتقل استعماله إلى العامة، وقد انتشر شيئاً فشيئاً وفي كافة دول العالم مما نتج عنه زيادة في نسبة الجريمة. يحتوي الحشيش على: مادة تيراهيدروكانبيول (THC) التي تتراكم على المخ والغدد التناسلية وتؤدي إلى أضرار مزمنة.



تأثير الحشيش على المتعاطي:



مراحل التعاطي:



رؤية 2030  
Saudi Vision 2030  
رؤية رؤية رؤية  
VISION 2030  
رؤية رؤية رؤية  
VISION 2030

www.ncnc.sa

@ncnc\_sa

ncnc\_sa

ncncsa





المملكة العربية السعودية  
اللجنة الوطنية لمكافحة المخدرات  
الأمانة العامة

## الكبتاجون

مادة سُمية تدمر الخلايا العصبية وتفرض عدة مواد تُحدث إعاقة مستديمة في الجسم؛ مثل هرمونات الأدرينالين والدوبامين والسيروتونين حتى بعد سحب الإفستامين من الجسم. صنع الكبتاجون للاستخدام الدوائي وسرعان ما ثبت خطره على العقل والجسد فأصبح غير قانونياً دولياً منذ عام (1986م) بعد أن أدرجته منظمة الصحة العالمية كأكثر المواد تأثيراً على العقل.

ويقود تعاطي الكبتاجون إلى:



رؤية  
2030  
VISION  
رؤية رؤية رؤية  
VISION  
2030  
VISION

www.ncnc.sa

@ncnc\_sa

ncnc\_sa

ncncsa

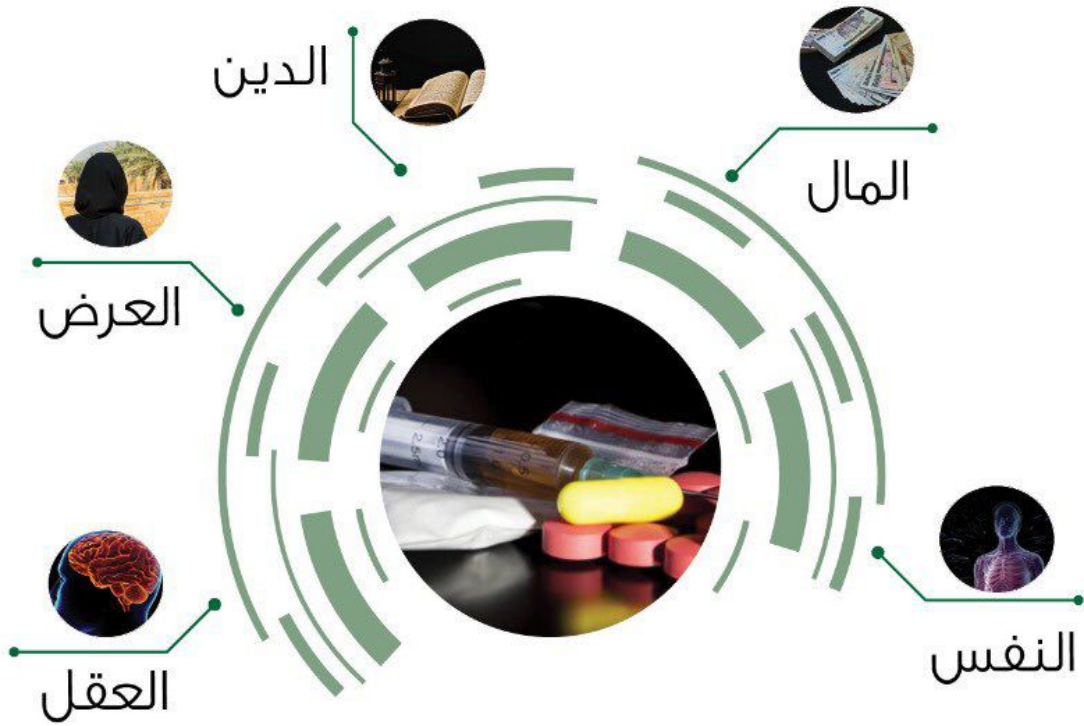




المملكة العربية السعودية  
اللجنة الوطنية لمكافحة المخدرات  
الأمانة العامة

# المخدرات ..

## تأثيراتها خطيرة على الضرورات الخمس



www.ncnc.sa



@ncnc\_sa



ncnc\_sa



ncncsa





المملكة العربية السعودية  
اللجنة الوطنية لمكافحة المخدرات  
الأمانة العامة

## من آثار استنشاق المذيبات الطيارة

حدوث تهيج وانتشاء  
كاذب ينتهي بالهذيان

الدوخة والترنح  
وارتفاع ضغط الدم

الاختلال الذهني  
واضطراب في خلايا المخ

الهلاوس  
السمعية والبصرية

تأثير سام  
على القلب والكبد



# الكبتاجون

## تعريفه

### الأسماء الشائعة

- الأبيض
- أبو مسحة
- أبو قوسين
- أبو ملف

**هو** مادة سُمّية تدمر الخلايا العصبية وتفرز عدة مواد تُحدث إعاقة مستديمة في الجسم؛ مثل هرمونات الأدرينالين والدوبامين والسيروتولين حتى بعد سحب الإيفتامين من الجسم.

## ويؤدي تعاطيه إلى

- ارتكاب أعمال العنف.
- عدم الإستقرار النفسي.
- شحوب الوجه والشفَتين.
- كثرة الكلام وعدم ترابطه.

## من نتائج تعاطيه

- نزيف المخ والوفاة.
- إلتهاب الكبد الوبائي.
- قرحة المعدة وتساقط الأسنان.
- يدمر الأوعية الدموية ويسبب الفشل الكلوي.
- نقص كرات الدم البيضاء وضعف مقاومة الأمراض.

## من أعراضه

- مرض الانفصام.
- العنف والعدوانية.
- الشعور بالإضطهاد والبكاء بدون سبب.



## دور الأسرة في التعامل الوقائي مع مشكلة المخدرات ...



الأسرة هي اللبنة الأولى التي يتلقى فيها الفرد علومه ومعارفه وقيمه وأخلاقه وهي المؤسسة الاجتماعية الأساسية للتربية ومن ضمن أدوارها الوقائية :

◆ تنمية الوازع الديني وتعزيزه لدى الأبناء.

◆ اشراك الأبناء في المسؤوليات العائلية ومكافأتهم وامتداح انجازاتهم.

◆ تنمية الوعي والثقافة الصحية لديهم.

◆ الإهتمام بالتحصيل الدراسي للأبناء وبالمشكلات التي تواجههم.

◆ التعرف على أصدقاء الأبناء وأسمائهم وأهاليهم وأرقامهم.

◆ إتاحة الفرصة للأبناء للتعبير عن مشاعرهم ومناقشة مشاكلهم.







## هناك العديد من العلامات الدالة على تعاطي المخدرات ما هي ... ??

بشكل عام ... فإن هناك العديد من المظاهر التي يتصف بها متعاطي ومدمن المخدرات ومن أبرزها:

◆ العدوانية والتلفظ بكلمات بلا وعي وكذلك الوسواس والشكوك.

◆ الغثيان والشعور الدائم بالاكتئاب والتغيب المستمر عن المدرسة أو العمل.

◆ آثار الحروق على الملابس، وظهور جروح وندبات في مكان الحقن الوريدي، وشحوب الوجه .

◆ وجود أدوات ومواد تدل على التعاطي؛ ومنها إبرة وملاعق محروقة ومخلفات السجائر.

◆ العزلة عن الآخرين وتغير ملحوظ في الشكل والهيئة، والسهر.

◆ سرقة الأشياء الثمينة من المنزل للحصول على الجرعة.





المملكة العربية السعودية  
اللجنة الوطنية لمكافحة المخدرات  
الأمانة العامة

## من العوامل المؤدية لتعاطي المخدرات



رؤية  
2030  
الهيئة العامة للغذاء والدواء  
SAGRA



www.ncnc.sa



@ncnc\_sa



ncnc\_sa



ncncsa





المملكة العربية السعودية  
اللجنة الوطنية لمخافة المخدرات  
الأمانة العامة

## من آثار تعاطي المخدرات



اضطرابات  
في وظائف القلب



اضطرابات  
في وظائف المخ



اضطرابات  
وظائف الجهاز الهضمي



اضطرابات  
وظائف الجهاز التنفسي



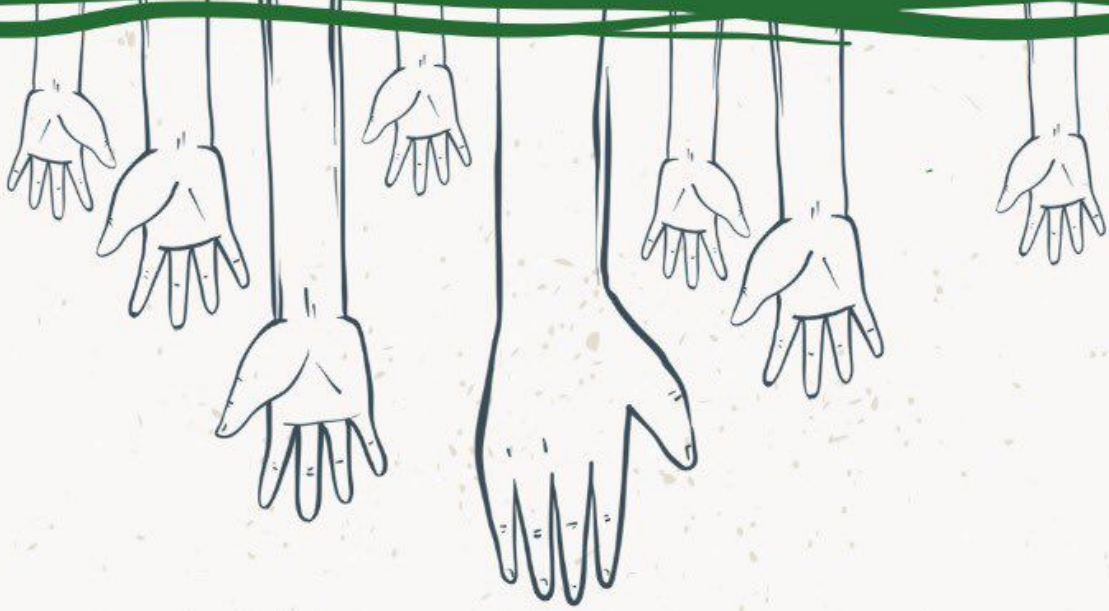
الإصابة  
بالأمراض المعدية



الإصابة  
بالأمراض المزمنة



# المجتمع



له دور أساسي في عملية  
التعافي من الإدمان

 ncnc\_sa

 ncnc\_sa

 ncnc sa





”وعيك وثقتك  
بأخطار المخدرات  
حماية لك ولأبنائك”



[ncnc\\_sa](https://twitter.com/ncnc_sa)

[ncnc\\_sa](https://www.instagram.com/ncnc_sa)

[ncnc sa](https://www.youtube.com/channel/UCncncsa)



# من أضرار تعاطي المخدرات

الإصابة بتليف  
الكبد و تلف الدماغ



الإصابة بالأمراض  
النفسية والعقلية



تدمير الخلايا  
العصبية بالمخ



الإصابة بالهلاوس  
السمعية و البصرية



محاولة الإنتحار  
وارتكاب الجرائم



الإنهيار النفسي  
و ضعف الذاكرة



[ncnc\\_sa](https://twitter.com/ncnc_sa)

[ncnc\\_sa](https://www.instagram.com/ncnc_sa)

[ncnc sa](https://www.youtube.com/channel/UC...)