

رؤية  
2030  
المملكة العربية السعودية  
KINGDOM OF SAUDI ARABIA

وزارة التعليم  
Ministry of Education

المملكة العربية السعودية  
وزارة التعليم  
الإدارة العامة للتعليم بمنطقة الباحة  
إدارة التجهيزات المدرسية والتقنيات

# دليل تثبيت المختبرات الافتراضية من خلال منصة مدرستي

مدرستي  
"Madrasati"



# 01

## دليل تثبيت المختبرات الافتراضية

من حساب الطالب/ة  
على منصة مدرستي



## الخطوة الأولى: يتم الدخول على المنصة من حساب الطالب ثم النقر على الصفحة الرئيسية (رقم 1) ثم يتم اختيار غرفة المصادر التعليمية (رقم 2)

الصفحة الرئيسية | مدرستي

علي بن عبدالرحمن الغامدي

متوسطة النجاح

الصف الثاني المتوسط

3645006@bb.moe.gov.sa

الصفحة الرئيسية

مقرراتي

الواجبات

الاختبارات

بنك الإثراءات

الأنشطة المدرسية

جدولي

حصصي الإضافية

مسارتي التعليمية

التقويم

غرفة المعلمين

اللائحة المجتمعي

التقارير والإحصائيات

الدعم الفني

خدماتي

تعلم بطريقة ممتعة ومبسطة من خلال مجموعة خدمات تراعي التنوع. حمل مقرراتك الدراسية واستمتع بالفيديوهات التعليمية الإلكترونية والألعاب التربوية التي تبسر تعلمك وأدي مهامك إلكترونياً

مقرراتي

الواجبات

الاختبارات

بنك الإثراءات

الأنشطة المدرسية

جدولي

حصصي الإضافية

مسارتي التعليمية

التقويم

غرفة المعلمين

اللائحة المجتمعي

التقارير والإحصائيات

الدعم الفني

## الخطوة الثانية: يتم اختيار المختبر الافتراضي (رقم 3)

مدرستي | Madrasati

علي بن عبدالرحمن الغامدي

غرفة المصادر التعليمية

الصفحة الرئيسية / غرفة المصادر التعليمية

فهمنا الغالبية

التطوير الذاتي

غرفة المعلمين

مقرراتي

المختبر الافتراضي

غرفة الألعاب

نادي القراءة

## الخطوة الرابعة: تظهر الصفحة التالية الخاصة بالمختبر الافتراضي ولتحميل المختبرات الافتراضية يتم اختيار مختبر علوم الكيمياء الافتراضي (رقم 4)

مدرساتي | المختبر الافتراضي

علي بن عبدالرحمن الغامدي

الصفحة الرئيسية

مقراتي

الواجبات

الاختبارات

بنك الإجابات

الأنشطة المدرسية

جدولي

حصصي الإضافية

مساراتي التعليمية

التقويم

غرفة المعلمين

### المختبر الافتراضي

الصفحة الرئيسية / المختبر الافتراضي

هو برنامج حاسوبي يحاكي المعامل المخبرية الواقعية حيث يوفر أدوات ومعدات وأجهزة افتراضية مثل: (الأجهزة، المواد الكيميائية، الأدوات الزجاجية، المعدات، الرسوم البيانية ثلاثية الأبعاد... إلخ) والتي تمكن الطالب والمعلم من إجراء التجارب الكيميائية والفيزيائية المختلفة والتحكم بمجريات التجربة وتحسين الاستنتاجات.

ويتميز المختبر الافتراضي بما يلي:

- 1 نتائج التجارب تتسم بأنها على درجة عالية من الدقة العلمية.
- 2 توفير مكتبة ثرية جاهزة من التجارب للمفاهيم الكيميائية والفيزيائية يمكن استعراضها والتعديل فيها.
- 3 حفظ ملف العمل (التجربة) وتصديره ومشاركته مع المستخدمين الآخرين.

إذا لم يتم تثبيت المختبر مسبقاً في جهازك،

4 مختبر علوم الكيمياء الافتراضي

مختبر علوم الفيزياء الافتراضي

## الخطوة الخامسة: يتم الانتظار حتى يكتمل تشغيل البرنامج (رقم 5) ثم يتم النقر المزدوج عليها

بلا عنوان

about:blank

التطبيقات

Google

البوابة الإلكترونية للإد... | بوابة المستنق علي | مدرستي | Gmail | YouTube | خرائط Google | هونمل | بوابة موهبة للتعليم الإ...

عرض الكل

5

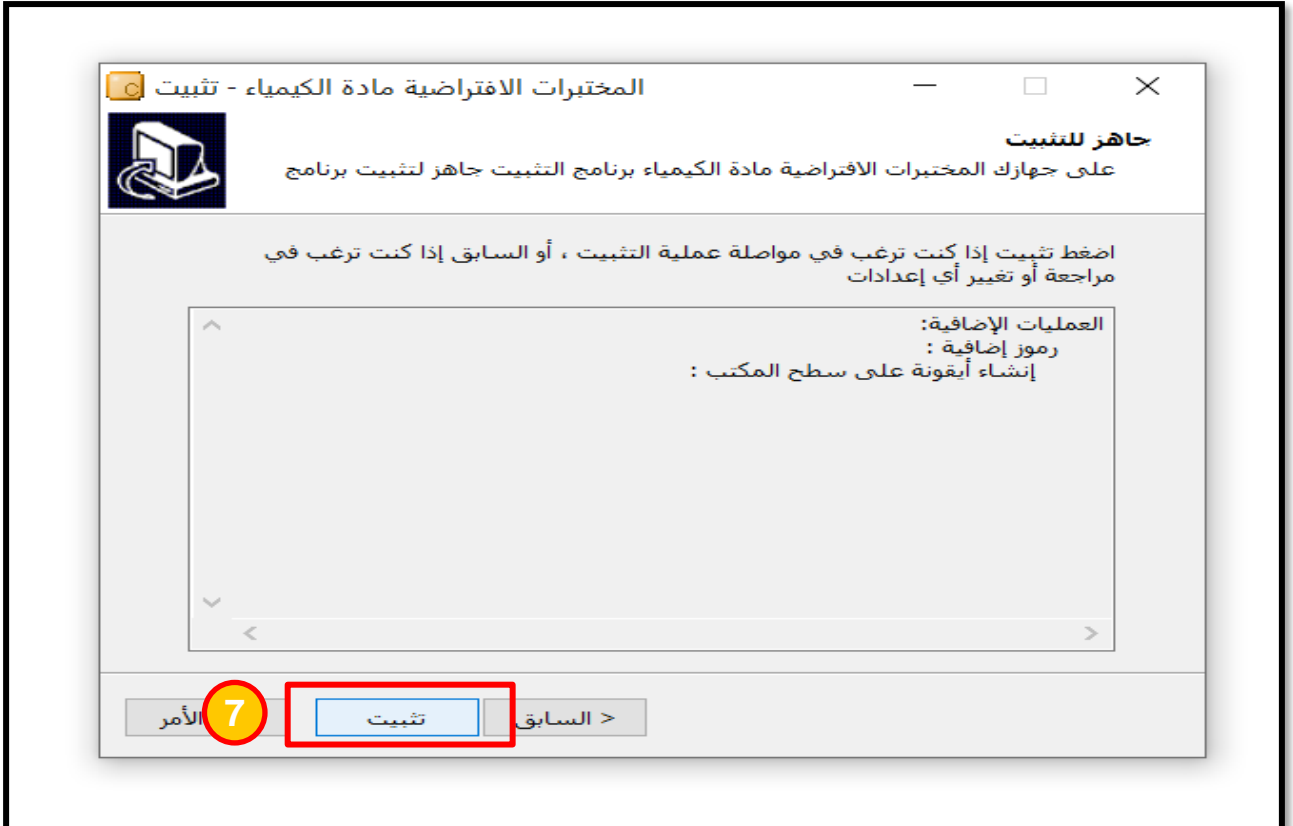
moe-chemistry-set...exe

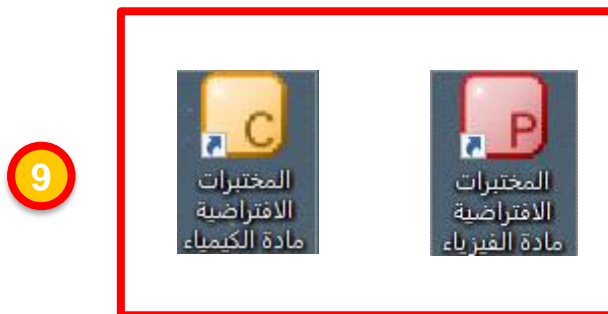
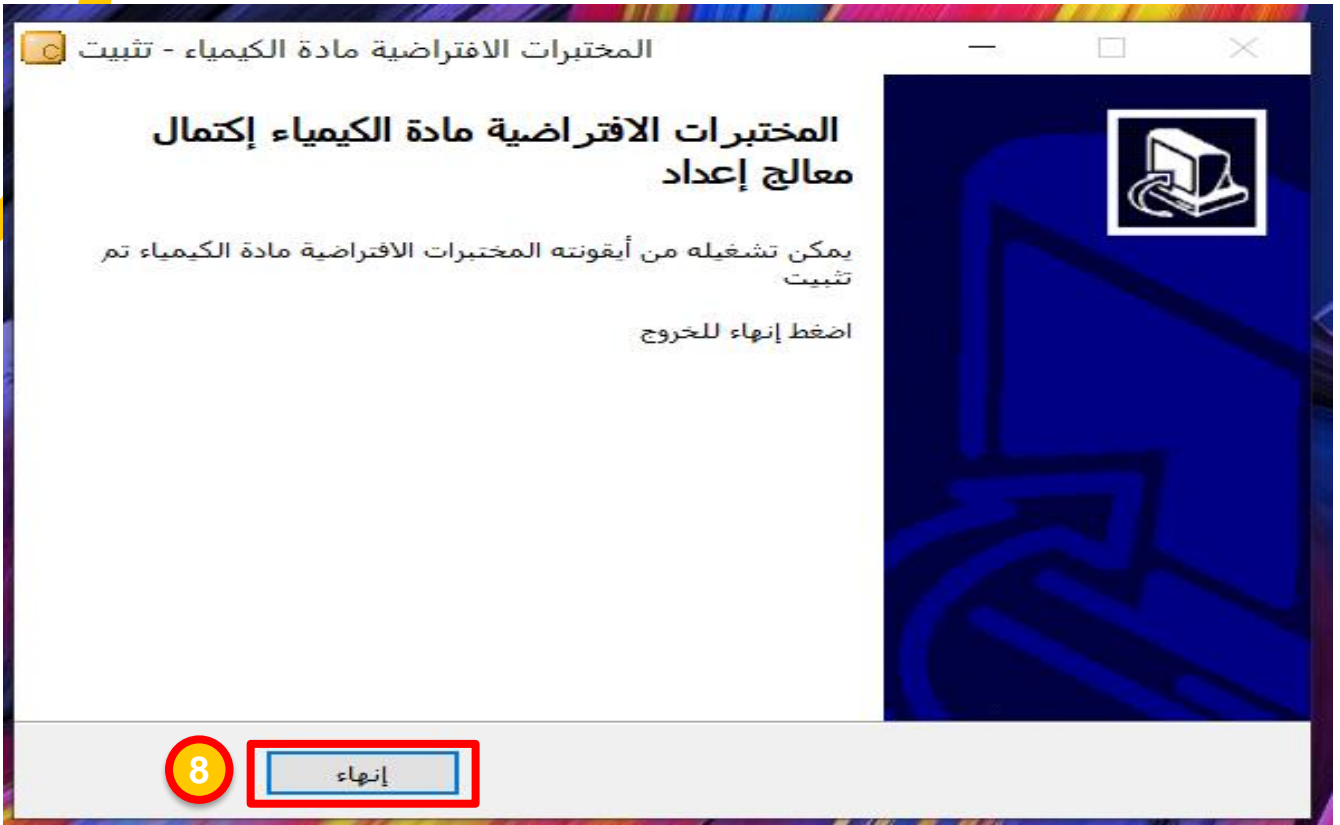
كوليات 1,023/1,023

## الخطوة السادسة: لإكمال عملية التثبيت يتم النقر على التالية (رقم 6)

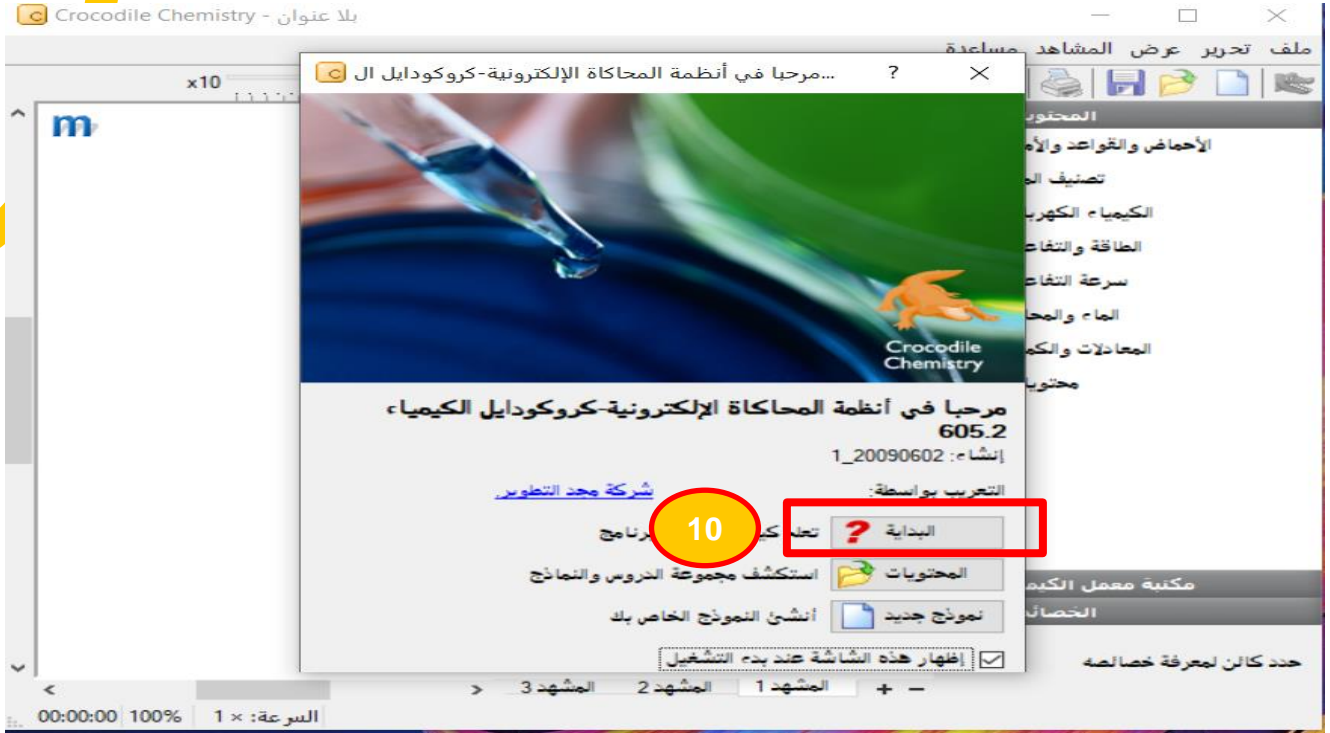


## الخطوة السابعة: يتم النقر على تثبيت (رقم 7)





## الخطوة التاسعة: يتم النقر المزدوج على أيقونة المختبرات الافتراضية للكيمياء على سطح المكتب ليتم فتح واجهة المختبر (رقم 10)



## الخطوة العاشرة: بالعودة إلى الصفحة أدناه على منصة مدرستي يتم تحميل المختبر الافتراضي للفيزياء (رقم 11) بنفس خطوات تحميل مختبر علوم الكيمياء الافتراضي

مدروستي | مدرستي الافتراضي

علي بن عبدالرحمن الغامدي

الصفحة الرئيسية / المختبر الافتراضي

هو برنامج حاسوبي يحاكي المعامل المخبرية الواقعية حيث يوفر أدوات ومعدات وأجهزة افتراضية مثل (الأجهزة، المواد الكيميائية، الأدوات الزجاجية، المعدات، الرسوم البيانية ثلاثية الأبعاد...إلخ) والتي تمكن الطالب والمعلم من إجراء التجارب الكيميائية والفيزيائية المختلفة والتحكم بمجريات التجربة وتدوين الاستنتاجات.

ويتميز المختبر الافتراضي بما يلي:

- 1 نتائج التجارب تتسم بأنها على درجة عالية من الدقة العلمية.
- 2 توفير مكتبة ثرية جاهزة من التجارب للمفاهيم الكيميائية والفيزيائية يمكن استعراضها والتعديل فيها.
- 3 حفظ ملف العمل (التجربة) وتصديره ومشاركته مع المستخدمين الآخرين.

إذا لم تقم بتثبيت المختبر مسبقاً في جهازك،

مختبر علوم الكيمياء الافتراضي

مختبر علوم الفيزياء الافتراضي

02

## دليل تثبيت المختبرات الافتراضية

من حساب المعلم/ة  
على منصة مدرستي





## الخطوة الأولى: عند الدخول على الصفحة الرئيسية للمعلم/ة على منصة مدرستي يتم النقر على أيقونة المقررات والمصادر ثم اختيار مقرراتي

The screenshot shows the Madrasati Teacher Dashboard. At the top, there is a navigation bar with the user's name 'استعراض المدرسة بدور' and 'معلم'. Below this, there are four main menu items: 'الحصص الإضافية', 'الواجبات', 'الاختبارات', and 'الجدول الدراسي'. A central banner for 'Microsoft Teams' is visible. On the right side, there is a vertical sidebar menu with the following items: 'معلم - ابتدائية ع', 'الجدول الدراسي', 'الطلاب', 'المقررات والمصادر' (highlighted with a red box and a '1' in a yellow circle), 'مقرراتي', 'الواجبات', 'الاختبارات', 'بنك الإزمات', 'الأنشطة المدرسية', 'بنك الأسئلة', 'الحصص الإضافية', and 'المسارات التعليمية'.

## الخطوة الثانية: يتم النقر على أيقونة المختبر الافتراضي والتي تظهر في مقررات العلوم المسندة للمعلم/ة

The screenshot shows the Madrasati Teacher Dashboard for the 'Science' subject. The page title is 'مقرراتي' and the subtitle is 'الصفحة الرئيسية / مقرراتي'. Below the navigation bar, there are four main menu items: 'المرحلة الابتدائية - الصف الثالث الابتدائي - الفصل الدراسي الثاني - العلوم', 'المرحلة الابتدائية - الصف الأول الابتدائي - الفصل الدراسي الثاني - العلوم', 'المرحلة الابتدائية - الصف الخامس الابتدائي - الفصل الدراسي الثاني - العلوم', and 'المرحلة الابتدائية - الصف الثالث الابتدائي - الفصل الدراسي الثاني - العلوم'. Each item has a list of sub-items: 'الإثراءات', 'بنك الأسئلة', 'عناصر سجل الدرجات', 'توزيع سجل الدرجات', and 'المختبر الافتراضي'. The 'المختبر الافتراضي' item in the second menu is highlighted with a red box and a '2' in a yellow circle. On the right side, there is a vertical sidebar menu with the following items: 'معلم - ابتدائية ع', 'الجدول الدراسي', 'الطلاب', 'المقررات والمصادر' (checked), 'مقرراتي', 'الواجبات', 'الاختبارات', 'بنك الإزمات', 'الأنشطة المدرسية', 'بنك الأسئلة', 'الحصص الإضافية', 'المسارات التعليمية', and 'التواصل المجتمعي'.

## الخطوة الثالثة : تظهر أيقونات مختبر علوم الكيمياء الافتراضي ومختبر علوم الفيزياء الافتراضي

schools.madrasati.sa/Student/Home/VirtualExperiment

لوحة سعيد الغامدي

معلم - إبتدائية ع.

المختبر الافتراضي

الصفحة الرئيسية / المختبر الافتراضي

هو برنامج حاسوبي يحاكي المعامل المخبرية الواقعية حيث يوفر أدوات ومعدات وأجهزة افتراضية مثل: (الأجهزة، المواد الكيميائية، الأدوات الزجاجية، المعدات، الرسوم البيانية ثلاثية الأبعاد إلخ) والتي تمكن الطالب والمعلم من إجراء التجارب الكيميائية والفيزيائية المختلفة والتحكم بمحركات التجربة وتدوين الاستنتاجات.

ويتميز المختبر الافتراضي بما يلي:

- 1 نتائج التجارب تتسم بأنها على درجة عالية من الدقة العلمية.
- 2 توفير مكتبة ثرية جاهزة من التجارب للمفاهيم الكيميائية والفيزيائية يمكن استعراضها والتعديل فيها.
- 3 حفظ ملف العمل (التجربة) وتصديره ومشاركته مع المستخدمين الآخرين.

إدخال تم تثبيت المختبر مسبقاً في جهازك

3

مختبر علوم الكيمياء الافتراضي

مختبر علوم الفيزياء الافتراضي

المختبر الافتراضي متوافق مع نظام التشغيل ويندوز و سيفعل استخدامه عن طريق الواجبات و الأنشطة المدرسية.

المختبر الافتراضي متوافق مع نظام التشغيل ويندوز و سيفعل استخدامه عن طريق الواجبات و الأنشطة المدرسية.

المختبر الافتراضي متوافق مع نظام التشغيل ويندوز و سيفعل استخدامه عن طريق الواجبات و الأنشطة المدرسية.

## الخطوة الرابعة : عند النقر على أي من المختبرات الافتراضية يتم تحميلها واستكمال الخطوات بنفس الطريقة الواردة في حساب الطالب

schools.madrasati.sa/Student/Home/VirtualExperiment

لوحة سعيد الغامدي

معلم - إبتدائية ع.

المختبر الافتراضي

الصفحة الرئيسية / المختبر الافتراضي

هو برنامج حاسوبي يحاكي المعامل المخبرية الواقعية حيث يوفر أدوات ومعدات وأجهزة افتراضية مثل: (الأجهزة، المواد الكيميائية، الأدوات الزجاجية، المعدات، الرسوم البيانية ثلاثية الأبعاد إلخ) والتي تمكن الطالب والمعلم من إجراء التجارب الكيميائية والفيزيائية المختلفة والتحكم بمحركات التجربة وتدوين الاستنتاجات.

ويتميز المختبر الافتراضي بما يلي:

- 1 نتائج التجارب تتسم بأنها على درجة عالية من الدقة العلمية.
- 2 توفير مكتبة ثرية جاهزة من التجارب للمفاهيم الكيميائية والفيزيائية يمكن استعراضها والتعديل فيها.
- 3 حفظ ملف العمل (التجربة) وتصديره ومشاركته مع المستخدمين الآخرين.

إدخال تم تثبيت المختبر مسبقاً في جهازك

مختبر علوم الكيمياء الافتراضي

مختبر علوم الفيزياء الافتراضي

المختبر الافتراضي متوافق مع نظام التشغيل ويندوز و سيفعل استخدامه عن طريق الواجبات و الأنشطة المدرسية.

المختبر الافتراضي متوافق مع نظام التشغيل ويندوز و سيفعل استخدامه عن طريق الواجبات و الأنشطة المدرسية.

المختبر الافتراضي متوافق مع نظام التشغيل ويندوز و سيفعل استخدامه عن طريق الواجبات و الأنشطة المدرسية.

4

moe-chemistry-set....exe

عرض الكل



## إدارة التجهيزات المدرسية وتقنيات التعليم

