


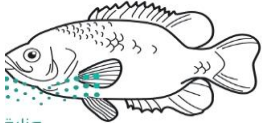


الاختبار التشخيصي

| | | |
|------------|----------------|------------------|
| المادة | الصف | الخامس الابتدائي |
| المدرسة | | |
| اسم الطالب | تاريخ الاختبار | |

ضع دائرة على الإجابة الصحيحة فيما يلي :

١- أي الحيوانات التالية تنتمي إلى مجموعة اللافقاريات ؟

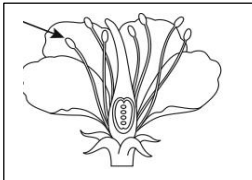
| | | | |
|-----|--|-----|---|
| أ - |  | ب - |  |
| ج - |  | د - |  |

٢ . مجموعة من المخلوقات الحية المتشابهة تستطيع في الطبيعة أن تتكاثر لإنتاج مخلوقات من النوع نفسه :

| | | | |
|-----|---------|-----|-------|
| أ - | الطائفة | ب - | الجنس |
| ج - | الشعبة | د - | النوع |

٣ . في عملية البناء الضوئي أي المواد التالية لا يحتاج النبات إليها لصنع غذائه؟

| | | | |
|-----|--------------------|-----|----------|
| أ - | الماء | ب - | الأكسجين |
| ج - | ثاني أكسيد الكربون | د - | الضوء |



٤ . ما الجزء الذي يشير إليه السهم في الصورة المقابلة ؟

| | | | |
|-----|--------|-----|--------|
| أ - | الميسم | ب - | المبيض |
| ج - | المتك | د - | القلم |

٥ . حركة الماء المستمر بين سطح الأرض والهواء تسمى :

| | | | |
|-----|---------|-----|------------|
| أ - | التبخّر | ب - | دورة الماء |
| ج - | الهطول | د - | التكثف |

بقية الأسئلة في الصفحة التالية

٦. تلجأ الحيوانات التي يحدث فيها الإخصاب الخارجي إلى إحدى الوسائل التالية:

| | |
|---|--|
| أ - إطلاق كمية كبيرة من الخلايا الجنسية | ب - إطلاق كميات قليلة من الخلايا الجنسية |
| ج - دفن الخلايا الجنسية في التربة | د - وضع الخلايا الجنسية بالماء المتحرك |

٧. لتتجنب المخلوقات الحية التنافس فيما بينها تلجأ إلى:

| | |
|-------------------|-------------|
| أ - الإطار البيني | ب - التعاون |
| ج - التعايش | د - الموطن |

٨. ما نوع العلاقة في مشهد قيام الطائر بالتقاط الحشرات الصغيرة على جلد حيوان فرس النهر؟

| | |
|------------|-------------------|
| أ - تطفل | ب - التكافل |
| ج - التكيف | د - العامل المحدد |

٩. أي من الأحداث التالية لا يصنف من الكوارث الطبيعية؟

| | |
|--------------|-------------|
| أ - البراكين | ب - الزلازل |
| ج - السدود | د - الجفاف |

١٠. من الموارد غير المتجددة في الطبيعة :

| | |
|------------|-------------|
| أ - الهواء | ب - الأشجار |
| ج - الضوء | د - النفط |

انتهت الأسئلة ،،،،،،