

أسباب حدوث السكتة الدماغية

نزيف في الدماغ وما حوله 13%

الجلطات الدموية 87%

العوامل التي تؤدي لحدوث السكتة الدماغية

السمنة ارتفاع ضغط الدم ارتفاع الكوليسترول في الدم التدخين التغذية السيئة ونقص الشمام البني

انتباه!!! هناك فروق شاسع بين النسب المؤدية لحدوث المرض وبين العوامل المؤدية لحدوث المرض.

حيث أن العوامل هي التي تؤدي للأسباب ومثال على ذلك:

أن السمنة لا ارتفاع الدسم والشحوم، وارتفاع الكوليسترول في الدم والتدخين جميع هذه

العوامل تسبب الجلطة الدموية ← وهذا ثم حدوث سكتة دماغية

وفي حين الارتفاع من ضغط الدم بشكل هامثل عامل أساسي لانفجار أحد الأوعية

الدموية بسبب الارتفاع الكبير فيسبب نزيف في الدماغ وما حوله ← وهذا ثم حدوث

سكتة دماغية

عندما يقول لك رتب مراحل تشكيل العرف العصبية

بدءاً من اللويحة العصبية

الجواب: مثل ترتيب الكتاب

بدءاً من البويقة الحسية الخارجية

الجواب: يتشكل في فتحة البويقة الحسية

الخارجية ثم تارة فلوحة تدعى باللويحة العصبية

← تتغصم اللويحة العصبية للداخل وتتشكل

الميزانية العصبية ← تبرز هياكلها من الميزانية

العصبية لتتغصم الهياكل مع بعضها في الوسم وتتحول

الميزانية العصبية إلى ألياف عصبية ← ... الخ

تعريف اللوحة العصبية: هي نخانة فلوية عم الوجه المهيبة الك وسم من اللوحة الحسية الخارجية

تعريف الميزابة العصبية: هي المكان الفاصل بين الطبقتين الجانبيتين للوحة العصبية

تعريف الثوب العصبية: هو ثوب ناتج عن التحام الطبقتان الجانبيتان للوحة العصبية مع بعضهما البعض في الوسم وهو ناتج عن تحوّل الميزابة العصبية

السحايا

الذم الحنون

العشاء العنكبوتي

الذم الجافية

عشاء رقيقه يلتصقه بقوة وعمه عم المراكز العصبية يقوم بتغذية المراكز العصبية (فصل) لأنه غني بالأموية الدموية

هو عشاء هش يتألف من نسج منام رخيوتوضع بين الذم الجافية والذم الحنون

هي العشاء الخارجي للسحايا الأكثر قاعده ونخانة

الخارجي

وظيفته تشكيل وصادة مائية

السائل الدماغي الشوكي

يوجد في الحيز تحت العنكبوتية الداخلي

تتم بالدموع والنخاع الشوكي له نوعان ويتحصلا من الصدمات

يمثل بطيئات الدماغ وقناة السبيل

دوره

الأبواقة الوعائية: النهايات المتوسعة

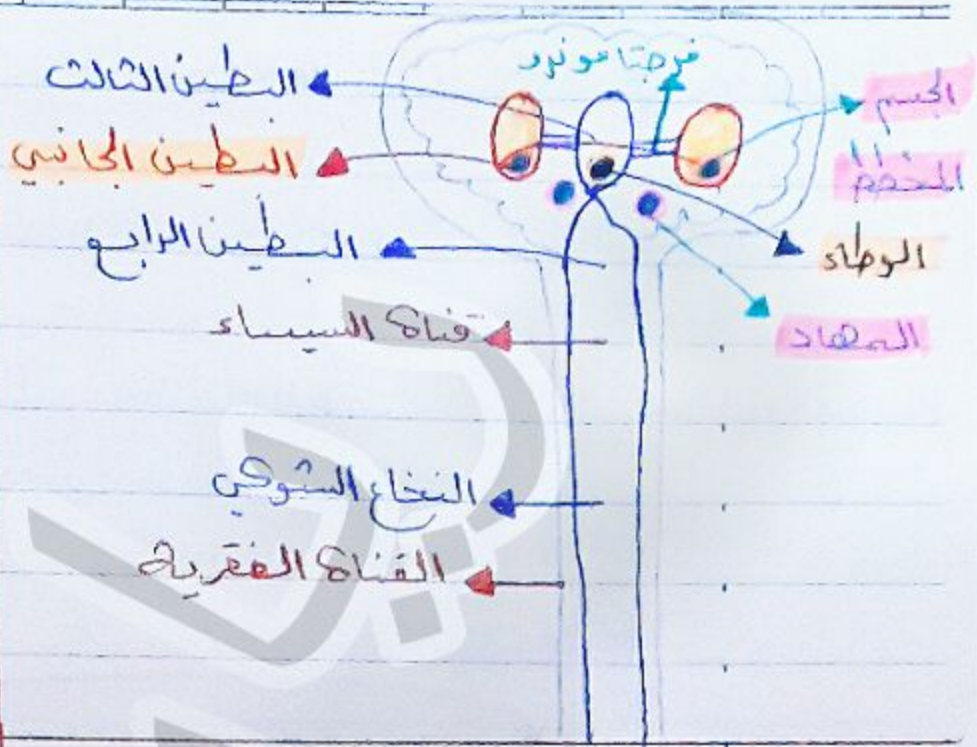
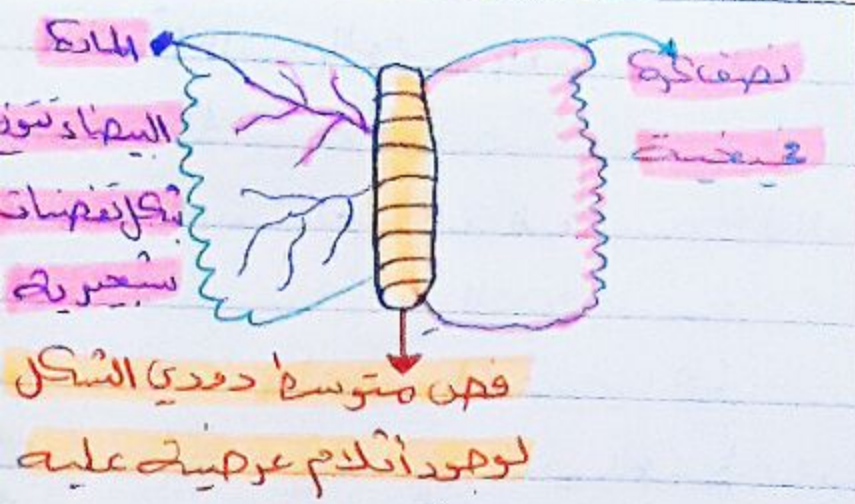
الجهاز الدماغي العصبي

يتألف من بعض استطالات الخلايا البقيّة العصبية يقوم بتنظيم البيئة الداخلية للخلايا العصبية المرتبطة بها الدماغ

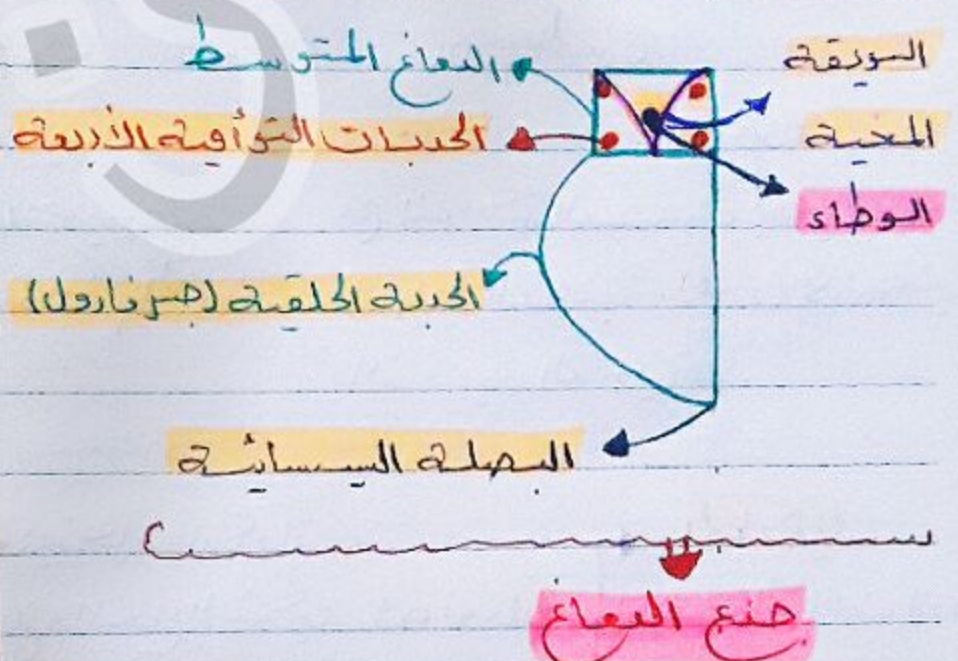
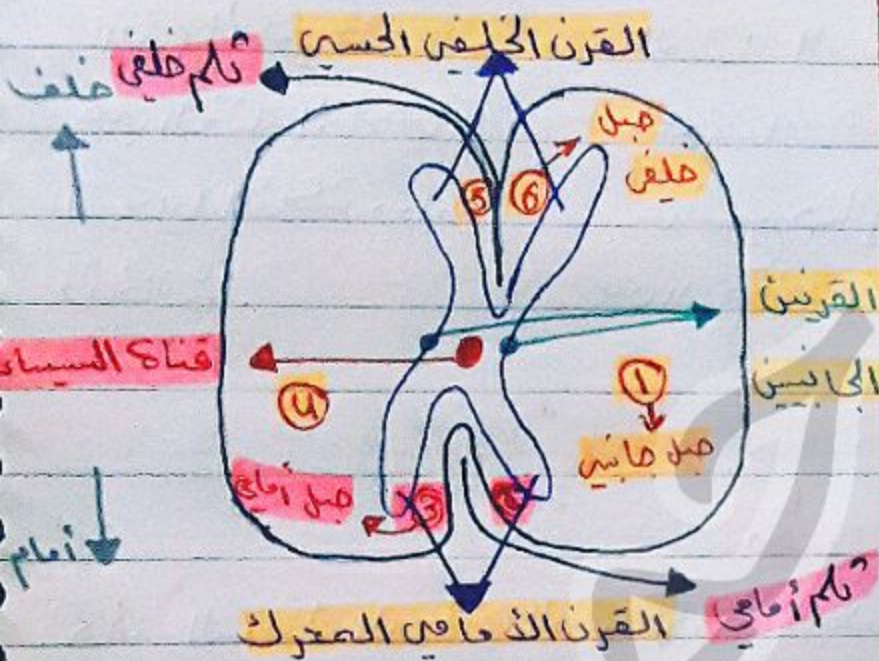
يتمتع بسهولة المواد المتحركة

التي تقاوم تآكل مع الدم إلى الدماغ

الموضوع : اسماوات تساعدك على الحفظ



شكل تقريبي لنصف الكرة المخيية



بمميزات الدماغ

5

بملاؤها السائل الدماغي الشوكي الداخلي

البطين الرابع	قناة سلفينوس	البطين الثالث	قرهتا عوترو	البطين الخامس الجانبين
---------------	--------------	---------------	-------------	---------------------------

في كل منهما كمية يوجد يقع بين المهادين يقع بين كل من: المخ والبنية
 بطير جانبي وفي قاعه كل وتكامل أدميته السياسية والحكمة الكلية ينفتح عم
 بطين جانبي يوجد جسم غفم الوطاء الجير تحت العنكبوتية بواسطة ثلاث
 ثقبان ثقب ما جندي وثقب الوشكا
 و يتعمل بالأسفل بقناة السيساء

تاريخ علوم ياشبالادب:

