



وزارة التعليم
Ministry of Education

3

أوراق عمل مادة العلوم

الصف الثالث ابتدائي

الفصل الدراسي الثاني ١٤٤٥هـ



"لا شيء يُعلمنا أفضل من تجاربنا"
المعلمة: أمل الزهراني



اسم الطالبة:

من تغيرات الأرض الفجائية

البركان

الزلازل



ما الذي يسبب الزلازل:

النتيجة	السبب
	<p>الزلازل</p> <p>حركة صفائح القشرة الارضية</p>



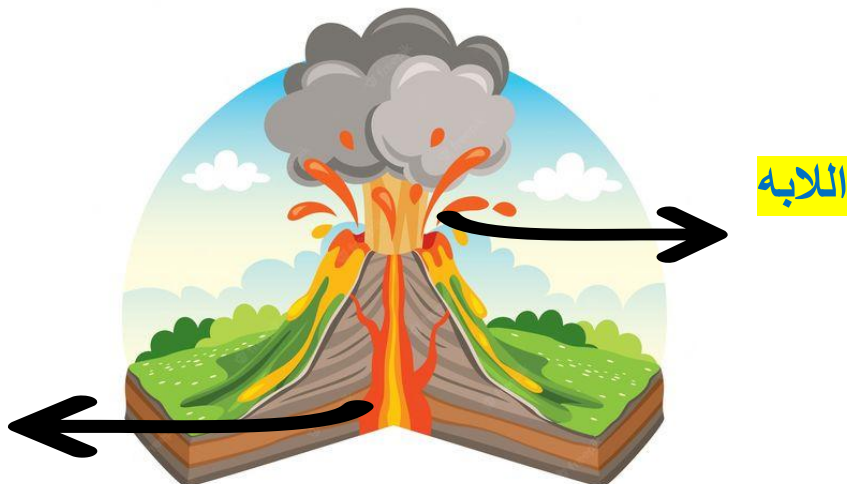
اكمل الفراغات التالية بما يناسبها:

١-.....البركان..... فتحة في القشرة الارضية تندفع منها الصهارة.

٢-.....الزلازل..... حركة فجائية لصخور القشرة الأرضية.



اضع الكلمات التالية في المكان المناسب: (الصهارة - اللابة)



اللابه

الصهارة

اسم الطالبة:

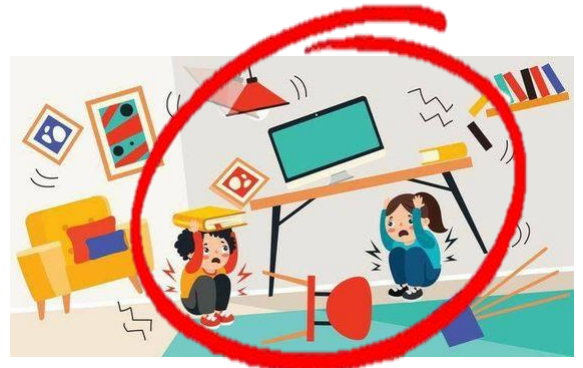
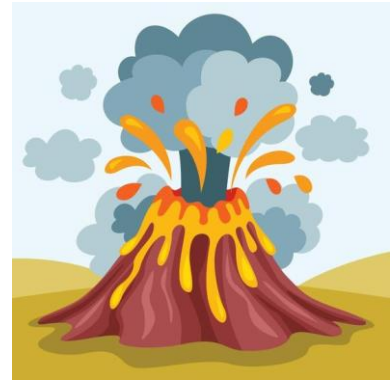


اختر الإجابة الصحيحة:

فتحة في القشرة الأرضية تندفع منها الصهارة :		
الفيضان	البركان	الزلازل
هو حركة فجائية لسخور القشرة الأرضية :		
الفيضان	البركان	الزلازل
تتسبب البراكين في :		
حدوث الجفاف	قتل المخلوقات الحية	سقوط الامطار



اضع دائرة على الصور التي تمثل الزلازل



اسم الطالبة:



اكمل الفراغات التالية بما يناسبها:

- ١-التجوية..... هي تفتت الصخور الى أجزاء صغيرة.
- ٢-التعرية..... هي عملية انتقال فتات الصخور الى أماكن أخرى.
- ٣-الترسيب..... هي عملية تجمع لفتات الصخور في أماكن مختلفة.



من أسباب حدوث التجوية والتعرية:



اصل العبارات التالية بما يناسبها:

التجوية
البركان
التعرية
الزلازل
الترسيب

من العمليات السريعة

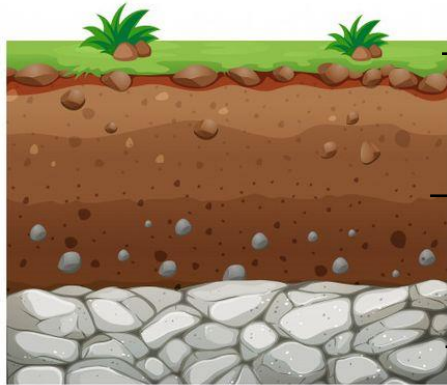
من العمليات البطيئة

اسم الطالبة:



ضع الكلمات التالية في المكان المناسب:

(طبقة صخرية - طبقة سطحية - طبقة تحت السطحية)



طبقة سطحية

طبقة تحت السطحية

طبقة صخرية



اختر الإجابة الصحيحة:

بقايا نباتات وحيوانات متحللة يسمى:		
التجوية	الدبال	المورد
يشكل مخلوط المعادن وفتات الصخور:		
الفيضان	التربة	الرياح
طبقة التربة التي تحتوي على بقايا المخلوقات المتحللة:		
الصخرية	تحت السطحية	السطحية



ضع علامة ✓ او ✗ امام العبارات التالية:

١ - التربة مورد طبيعي . (✓)

٢ - التربة الغنية بالدبال يكون لونها أبيض . (✗)



اسم الطالبة:



اختر الإجابة الصحيحة:

بقايا مخلوقات حية عاشت في الماضي البعيد :		
الماء	الاحفورة	الوقود
من الآثار الاحفورية :		
اثار المياه	اثار الرياح	اثار الاقدام
من الأمثلة على الأحافير :		
التربة	النبات	فيل الماموث
لا يمثل احفورة:		
		

هل العبارة التالية صحيحة أم خاطئة :
 يحتاج الوقود الأحفوري إلى ملايين السنين لكي يتكون (✓)



اصنف الموارد التالية حسب الجدول

(النفط - الرياح - الماء - الفحم الحجري- الشمس - الغاز الطبيعي)

موارد طاقة غير متجددة	موارد طاقة متجددة
النفط	الرياح
الفحم الحجري	الماء
الغاز الطبيعي	الشمس

اسم الطالبة:



ارتب الكلمات التالية في مكانها الصحيح:

دوارة الرياح

مقياس الرياح

مقياس المطر

مقياس الحرارة



مقياس المطر

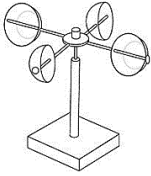


مقياس الرياح

مقياس الحرارة

دوارة الرياح



ارتب العمود الثاني بالرقم المناسب له في العمود الأول:

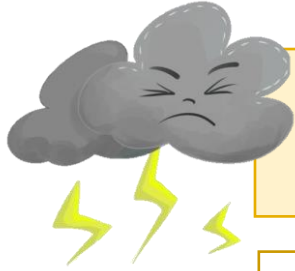
	الانيمومتر	٢	١- يقيس درجة الحرارة
	الثرمومتر	١	٢- يقيس سرعة الرياح
	البارومتر	٣	٣- يقيس الضغط الجوي

اكمل الفراغ التالي:

يسمى حالة الجو في مكان معين خلال يوم او عدة أيام بـ...الطقس...



اسم الطالبة:



من أنواع الطقس القاسي

الاعاصير

العاصفة الثلجية

العاصفة الرملية



ارتب العمود الثاني بالرقم المناسب له في العمود الأول:

عاصفة مصحوبة بالثلج.	٤	١- العاصفة الرملية
عاصفة قوية مع رياح دوارة تتشكل على الارض	٥	٢- العاصفة الرعدية
عاصفة مصحوبة بالرعد والبرق والامطار الشديدة	٢	٣- الاعصار الحلزوني
عاصفة كبيرة تتكون فوق المحيطات	٣	٤- العاصفة الثلجية
عاصفة تحمل كميات من الرمل والغبار في الهواء	١	٥- الاعصار القمعي



اضع علامة ✓ او ✗ امام العبارات التالية:

- ١- في اثناء العاصفة الثلجية ارتدي الملابس الخفيفة (✗)
- ٢- في اثناء العاصفة الرملية استخدم الكمامات واغلق النوافذ (✓)
- ٣- في اثناء العاصفة الرعدية استخدم هاتف الجوال (✗)
- ٤- تحدث العاصفة الثلجية في فصل الصيف (✗)

اسم الطالبة:

أكمل بيانات دورة الماء التالية بما يناسبها:



(التبخر - التكثف - الهطول)

أكمل الفراغات التالية بما يناسبها:

هو تحول السائل الى غاز.

.....التبخر.....

هو تحول الغاز الى سائل.

.....التكثف.....



البرد



الثَّج



المطر

ضع كل شكل من أشكال الهطول في مكانه الصحيح:

المَطْرُ

الْبَرْدُ

الثَّجُّ

اسم الطالبة:



اكمل الفراغات التالية:

المناخ ...

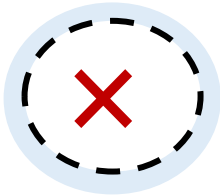
هو حالة الطقس في مكان معين على مدى فترة
زمنية طويلة

فصول السنة
الاربعة

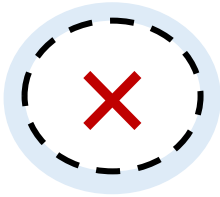
يسمى كل من الشتاء والربيع والصيف
والخريف بـ



هل العبارات التالية صحيحة ✓ ام خاطئة ✗ :



المناخ البارد في بعض المناطق بسبب سقوط اشعة
الشمس بشكل مباشر على سطح الارض



المناخ الحار في بعض المناطق بسبب سقوط اشعة
الشمس بشكل مائل على سطح الارض

(حكمة كيميائية)

لا تقلق إذا استمر حلمك
بالتبخر

حتما ... ستجد سطحا تتكاثف
عليه احلامك يوما ما



معلمة المارة: أمل الزهراني