

طبيعة المشكلة الاقتصادية وإمكانات الانتاج المتاحة

الفصل الثاني



الحاجات وخصائصها

الموارد الاقتصادية
وخصائصها

الكفاية والتوظيف
الكامل للموارد

التساؤلات الاقتصادية
التي يواجهها المجتمع

الاختيار وتكلفة
الفرصة البديلة

الامكانات الانتاجية
المتاحة للمجتمع

أولاً

الحاجات وخصائصها

يرتكز علم الاقتصاد على كيفية تلبية حاجات الإنسان باستخدام الموارد المحدودة

خاصيتها ← متعددة ومتجددة (لا محدودة)

السلع (الملموسة)
مثل المنزل، الخبز..

الخدمات (غير الملموسة)
مثل خدمة الطبيب، المدرس..

إشباع هذه الحاجات يتطلب عددًا لا حصر له من

قد تكون السلع **ضرورية**
 مثل المأكل، الملابس، المأوى..

كالمالية
 مثل العطور، الزهور، الكاميرا..

ويختلف تقويم السلع كضرورية أو كالمالية من شخص
 لآخر، ومن زمن لآخر، ومن مكان لآخر.



ثانياً

الموارد الاقتصادية وخصائصها

الموارد الاقتصادية: كل ما يحقق منفعة مباشرة أو غير مباشرة وتكون موجودة في عالمنا بشكل **نادر**.

الندرة النسبية مقارنة بالحاجة لها
(وجود الشيء مع عدم كفايته)

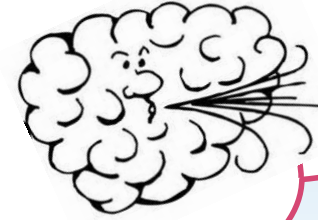
خاصيتها

مقياس الندرة ← الثمن

TIME TO THINK!

إذا كان له ثمن

متى يعتبر المورد اقتصادي؟



ليس لها ثمن

السلع الحرة:

هي تلك الموجودة بكميات وفيرة مثل الشمس والهواء.

تقسيمات الموارد الاقتصادية

من حيث

١- أماكن وجودها



٢- عمرها الزمني



٣- أصل المورد



✓ أكثر شمولاً (مهم)

أماكن كثيرة

(المياه، الموارد البشرية)

أماكن قليلة (النفط، المعادن)

موارد ناضبة (موجودة في الطبيعة
بكميات محدودة)

موارد متجددة (نادرة نسبياً، إلا أنها
غير ناضبة لقدرتها على التجدد)

- لوجودها بشكل مستمر (الأمطار)
- التوالد بالتكاثر (بشرية/حيوانية)
- بسبب تفاعل الانسان مع الطبيعة
لانتاج السلع

الموارد الاقتصادية من حيث أصل المورد:

كل مجهود ذهني أو عضلي



١- العمل

كل ما على سطح الأرض أو فوقها أو في باطنها مما يمكن استخدامه في العملية الانتاجية.



٢- الأرض
(الموارد الطبيعية)

كل أصل انتاجي، أو الموارد التي ينتجها الإنسان لغرض مساعدته في الإنتاج (آلات، معدات، جسور..).



٣- رأس المال

يعتمد عددها على مستوى التقنية
(كلما ↑ المعرفة ← تحسن نوعية
السلع، أو ↑ عددها)

استهلاكية (منتجة لغرض الاستهلاك النهائي)

رأسمالية (منتجة لغرض الانتاج)

السلع

TIME TO THINK!

ما الفرق بين؟

الثروة



النقود



رأس المال



رأس المال:

كل أصل انتاجي.

الثروة:

- أعم وأشمل لأنها تشمل
- الموارد الطبيعية ومجمل
- الناتج المتراكم لعدة سنوات
- رأس المال
- النقود

النقود:

- لا تنتج شيء بحد ذاتها
- وإنما هي وسيلة لتبادل
- الموارد.

التساؤلات الاقتصادية التي يواجهها المجتمع **ثالثاً**

بسبب وجود الموارد بشكل **نادر** تبرز لنا ثلاث تساؤلات..

لمن نتج؟

يتعلق بتوزيع
الناتج بين أفراد
المجتمع

كيف نتج؟

يعتمد على من يقوم بالانتاج؟
وبأي موارد؟ وبأي الطرق؟
ماهو أمثل للمجتمع؟
أي سياسة نتبع في الانتاج؟

ماذا نتج؟

يعتمد على تحديد ماهو
أفضل للمجتمع
تحديد نوعية وكمية السلع
والخدمات التي سننتجها

الكفاية والتوظيف الكامل للموارد

رابعاً

تحقيق أقصى انتاج ممكن من السلع والخدمات باستخدام كمية محددة من الموارد.

الكفاية

(الكفاءة)

أو

انتاج كمية معينة من السلع والخدمات باستخدام أقل كمية من الموارد.

ولكي ينتج المجتمع بكفاية لابد أن يحقق التوظيف الكامل

(الاستخدام الكامل للموارد)

التوظيف الكامل: يقصد به أن جميع الموارد المتاحة للمجتمع يتم استخدامها، أي لا يوجد مورد معطل.

بافتراض وضع الموارد في الاستخدام المناسب لتحقيق الكفاءة

الاختيار وتكلفة الفرصة البديلة

خامسًا

وبسبب تزايد الحاجات
وتجدها (لا محدودة)

لأن الموارد الاقتصادية
نادرة نسبيًا ومحدودة

الاختيار
اتخاذ قرار

ولدت لنا.. مشكلة الاختيار

(ضرورة الاختيار يعني التضحية بشيء)

تكلفة الفرصة البديلة: (تكلفة الاختيار) وتتمثل بما تم التضحية به أو عدم اختياره.

الامكانات الانتاجية المتاحة للمجتمع

سادساً

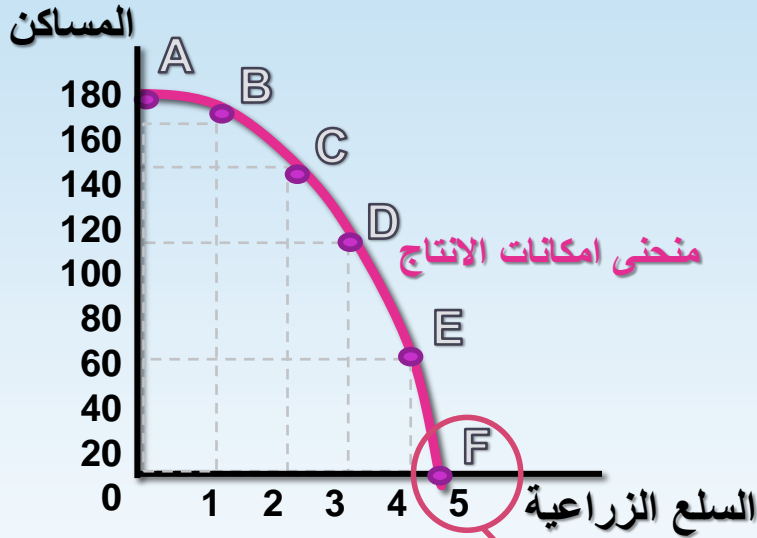
لاستيعاب مشكلة الاختيار التي يواجهها المجتمع نلجأ للبناء النظري الذي يقوم على الافتراضات:

- ١ . هناك كميات محدودة من الموارد الاقتصادية تدخل في أكثر من استخدام.
- ٢ . المستوى الفني أو التقني ثابت.
- ٣ . أن المجتمع ينتج سلعتين أو مجموعتين سلعية.
- ٤ . الاقتصاد يوظف جميع موارده توظيف كامل.

حقائق
نبني عليها

مثال

إذا أعطيت الخيارات المتاحة لإنتاج المساكن والسلع الزراعية لإحدى الدول..
 أ- ارسمي منحنى امكانيات الإنتاج لهذه الدولة
 ب- احسبي تكلفة الفرصة البديلة لإنتاج السلع الزراعية

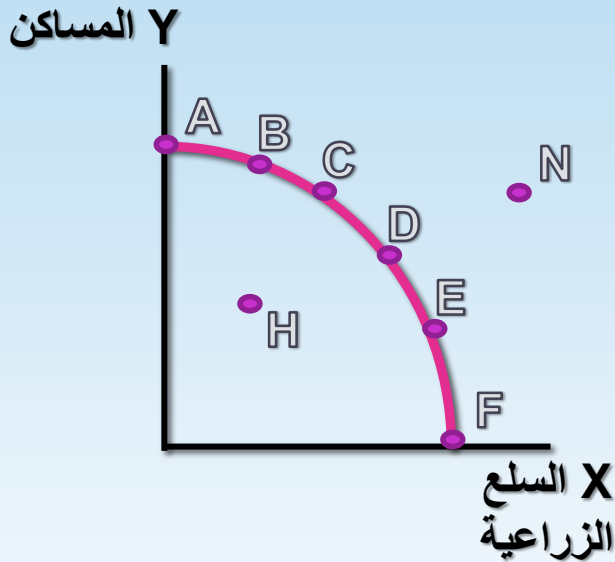


أقصى ما يمكن إنتاجه من السلع الزراعية بافتراض تخصيص جميع الموارد الاقتصادية المتاحة لإنتاج هذه السلع فقط.

عدد المساكن التي يتم التخلي عنها	إنتاج المساكن Y	السلع الزراعية X	الخيارات
---	180	0	A
10	170	1	B
20	150	2	C
40	110	3	D
50	60	4	E
60	0	5	F

نلاحظ أنها متزايدة

منحنى امكانيات الانتاج



يظهر منحنى امكانيات
الانتاج أقصى ما يمكن
أن ينتجه المجتمع
وليس ما يرغبه.

✓

تعريفه: هو المنحنى الذي يوضح أقصى ما
يمكن إنتاجه إذا استغلت الموارد (عناصر الانتاج)
الاستغلال الأمثل.

- ينحدر من أعلى إلى أسفل (ميله سالب)
بسبب التضحية
- متزايد بسبب تزايد التكاليف (محدب)
بسبب تخصص الموارد

نلاحظ أنه

أي نقطة على المنحنى.. تعني أنه تم استغلال الموارد الاستغلال الأمثل
أي نقطة يسار (أسفل) المنحنى.. تعني أنه لم يتم استغلال الموارد الاستغلال الأمثل
أي نقطة يمين (أعلى) المنحنى.. خارج امكانيات المجتمع

منحنى امكانيات الانتاج

مبدأ تزايد التكاليف: زيادة الانتاج من أحد السلع يعني التضحية بكميات متزايدة من السلع الأخرى بسبب طبيعة الموارد المتخصصة.

في حين أنه إذا كان زيادة الانتاج من أحد السلع يعني التضحية بنفس المقدار من السلع الأخرى ← يكون منحنى امكانيات المجتمع خط مستقيم لـ **ثبات التكاليف**.



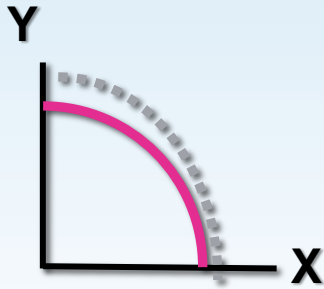
منحنى امكانيات الانتاج

↑ الموارد الاقتصادية

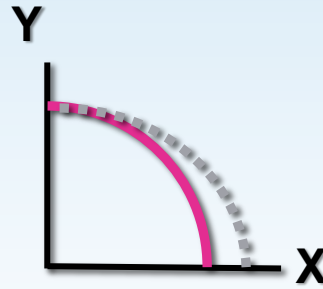
ويمكن زيادة امكانيات المجتمع (نمو اقتصادي) عن طريق

التقدم التقني

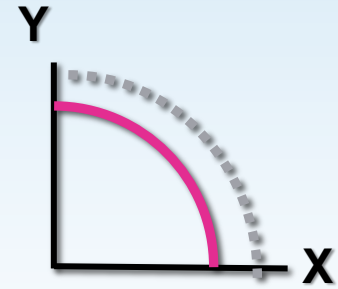
(يساعد على ايجاد طرق انتاج أفضل)



زيادة في التقدم التقني
لانتاج المساكن فقط



زيادة في التقدم التقني
للانتاج الزراعي فقط

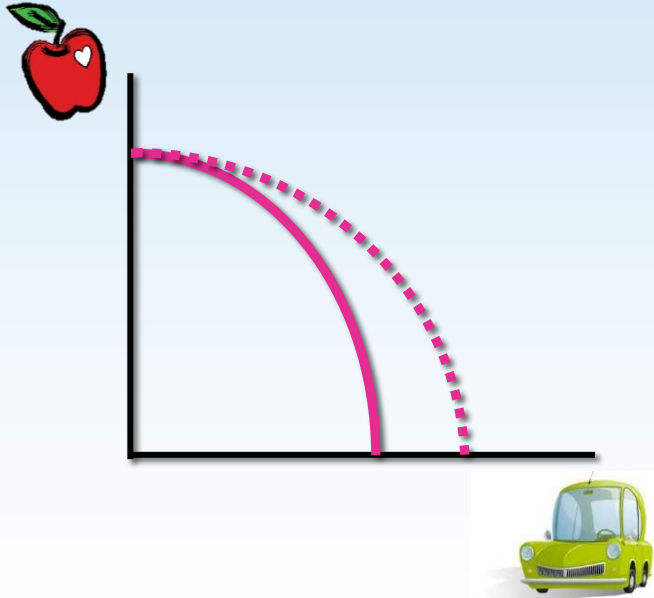


زيادة في التقدم التقني في
كلا الانتاجين

سؤال للنقاش



أي الأسباب التالية يؤدي إلى إنزحاف منحنى امكانيات الانتاج بهذا الشكل؟



- أ- انخفاض انتاج التفاح
- ب- تفضيل المجتمع للسيارات
- ج- تقدم تقني في انتاج السيارات
- د- جميع ما سبق

المشكلة الاقتصادية تتشأ بسبب..

ندرة الموارد الاقتصادية

تعدد الحاجات البشرية

موارد حره (غير اقتصادية)
(غير محدودة)

موارد اقتصادية
(محدودة)

حاجات كمالية

حاجات أساسية
(ضرورية)

خاصية الموارد الاقتصادية:

الندرة النسبية، محدودة نسبة إلى الحاجات التي يمكن أن تلبها (لا تكفي لأشباع الحاجات)

خاصية الحاجات:

متعدده ومنتزادة وفي تجدد مستمر (لا محدودة)