



ورقة عمل



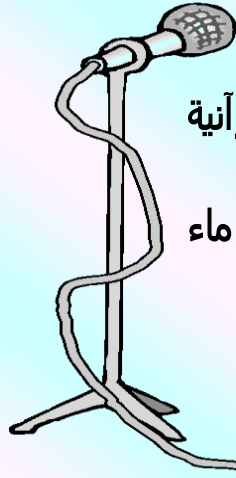
التاريخ: / / 14هـ
رقم النشاط:

الصف: الأول المتوسط
المادة لغتي الخالدة

الموضوع:
قيس من القرآن الكريم

اسم الطالب:

أكمل الجمل الآتية بما يناسبها:



1. من الشخصيات التي وردت في الآيات القرآنية
.....
2. كان حال المرأتين عندما ورد موسى ن ماء
مدين
.....
3. الصفات الواجب توافرها في الأجير:
.....

ضع علامة (✓) أسفل الإجابة الصحيحة:



فَسَقَى لَهُمَا ثُمَّ تَوَلَّى إِلَى الظِّلِّ فَقَالَ رَبِّ
إِنِّي لِمَا أَنْزَلْتَ إِلَيَّ مِنْ خَيْرٍ فَقِيرٌ > 24 <

يقول الله تعالى "ثُمَّ تَوَلَّى إِلَى الظِّلِّ
فَقَالَ رَبِّ إِنِّي لِمَا أَنْزَلْتَ
إِلَيَّ مِنْ خَيْرٍ فَقِيرٌ" "معنى تَوَلَّى".

ذهب

اهتم

اعتنى

.....

.....

.....



ورقة عمل



التاريخ: / / 14... هـ
رقم النشاط:

الصف: الأول المتوسط
المادة: لغتي الخالدة

الموضوع:
المذكر والمؤنث

اسم الطالب:

اختر الإجابات الصحيحة:

المذكر

الماضي

المؤنث

تتقسم الأسماء إلى قسمين
وهما:
.....

صل من العمود الأول ما يناسب من العمود الثاني:

ما يعامل معاملة الذكر من الناس.
ما دل على ذكر من إنسان أو حيوان.

المذكر الحقيقي:
المذكر المجازي:



ورقة عمل



التاريخ: / / 14... هـ
رقم النشاط:

الصف: الأول المتوسط
المادة لغتي الخالدة

الموضوع:
الأمر

اسم الطالب:

ضع علامة (✓) أمام العبارة الصحيحة وعلامة (x) أمام العبارة الخاطئة:

1 الأسلوب اللغوي الذي يبدأ بفعل أمر يسمى أسلوب تعجب. ()

2 من صيغ الأمر: الأمر الجازم. ()

صل الجملة الآتية بما يناسبها:

فعل الأمر.

الفعل المضارع.

الفعل الماضي.

صيغ الأمر:





ورقة عمل



التاريخ: / / 14هـ
رقم النشاط:

الصف: الأول المتوسط
المادة: لغتي الخالدة

الموضوع:
رسم همزة الوصل

اسم الطالب:

أكمل العبارات الآتية بما يناسبها:

همزة الوصل تكون في أول وأول

همزة الوصل هي:

ضع خطأ تحت همزة الوصل في الآية الآتية:

فَجَاءَتْهُ إِحْدَاهُمَا تَمْشِي عَلَى اسْتِحْيَاءٍ قَالَتْ
إِنَّ أَيْدِيَّ دَعُوكَ لِيجْزِيكَ أَجْرًا سَقَيْتَ
لَنَا فَلَمَّا جَاءَهُ وَقَصَّ عَلَيْهِ الْقِصَصَ قَالَ
لَا تَخَفْ نَجَوْتَ مِنَ الْقَوْمِ الظَّالِمِينَ ﴿٥٥﴾

قال تعالى " فَجَاءَتْهُ إِحْدَاهُمَا تَمْشِي عَلَى
اسْتِحْيَاءٍ قَالَتْ إِنَّ أَيْدِيَّ دَعُوكَ لِيجْزِيكَ
أَجْرًا مَا سَقَيْتَ لَنَا فَلَمَّا جَاءَهُ وَقَصَّ عَلَيْهِ
الْقِصَصَ قَالَ لَا تَخَفْ نَجَوْتَ مِنَ الْقَوْمِ
الظَّالِمِينَ "



ورقة عمل



التاريخ: / / 14... هـ
رقم النشاط:

الصف: الأول المتوسط
المادة: لغتي الخالدة

الموضوع:
صدقة

اسم الطالب:

أكمل الجمل الآتية بما يناسبها:



1- من أنواع الأدب:

2- من أنواع الصدقة:

3- أحداث النص تدور في

ارسم دائرة حول الإجابة الصحيحة:

"الشخصيات التي ورد ذكرها في النص دون أن تمارس الأحداث"

الشخصيات
الرئيسية.

الشخصيات
المختفية.

الشخصيات
الأساسية.



ورقة عمل



التاريخ: / / 14... هـ
رقم النشاط:

الصف: الأول المتوسط
المادة لغتي الخالدة

الموضوع: الإسلام
وقيمة النفس البشرية

اسم الطالب:

ضع علامة (✓) أمام العبارة الصحيحة وعلامة (x) أمام العبارة الخاطئة:

()

حرم الإسلام قتل النفس بغير حق .

()

المسلمون ينقضون عهودهم مع أهل الذمة لأنهم ليسوا منهم .

()

الدين الإسلامي ليس هناك أفضل منه على وجه الأرض .



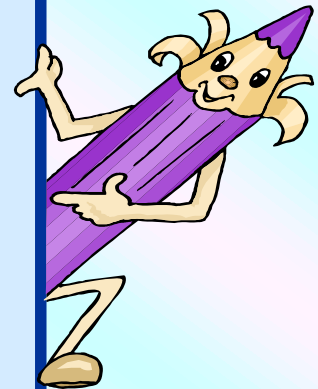
اختر الإجابة الصحيحة:

حرم الإسلام بغير وجه حق.

(استباحة الدماء - الصداقة - الدين)

كلمة نفس تدل على

(الإنسان - المسلم - الكافر)





ورقة عمل



التاريخ: / / 14... هـ
رقم النشاط:

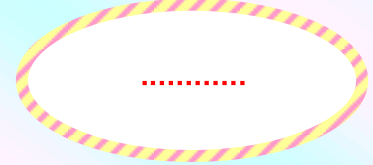
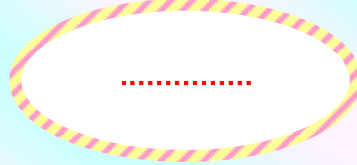
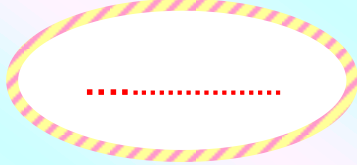
الصف: الأول المتوسط
المادة لغتي الخالدة

الموضوع:
النكرة والمعرفة

اسم الطالب:

أكمل بالإجابة الصحيحة:

من أنواع المعارف =



املأ الفراغات التالية بما يناسبها:

- ينقسم الاسم من حيث مدلوله إلى
- يذهب إلى المدرسة.
(أكمل بمعرفة)





ورقة عمل



اسم الطالب:

الموضوع:
المبتدأ والخبر

الصف: الأول المتوسط
المادة: لغتي الخالدة

التاريخ: / / 14... هـ
رقم النشاط:

صل من العمود الأول ما يناسب من العمود الثاني:

الاسم الوارد في
بداية الجملة.

الخبر:

اللفظ الذي يتم
معنى مع المبتدأ.

علامة رفع الاسم:

الضمة.

المبتدأ:



ضع علامة (✓) أسفل الإجابة المختلفة:

تتكون الجملة الاسمية من:

الخبر

المبتدأ

الفعل



ورقة عمل



التاريخ: / / 14... هـ
رقم النشاط:

الصف: الأول المتوسط
المادة: لغتي الخالدة

الموضوع: من أخلاق
النبي صلى الله عليه وسلم

اسم الطالب:

ضع علامة (✓) أمام العبارة الصحيحة وعلامة (x) أمام العبارة الخاطئة:

لقب أحمد شوقي بأمير الشعراء وهو من شعراء العصر الحديث. ()

التزم الرسول ﷺ بشروط صلح الحديبية. ()

اجتمع العرب لتحكيم الرسول ﷺ في حادثة الحجر الأسود. ()

أكمل مما بين القوسين:

(الاستعفاف - رفضت - الإلحاح)

- من أغراض التكرار:
- مضاد (رضيت):





ورقة عمل



التاريخ: / / 14... هـ
رقم النشاط:

الصف: الأول المتوسط
المادة: لغتي الخالدة

الموضوع: جدتي
عليك رحمة الله

اسم الطالب:

اذكر ملخص الأحداث للقصة:

.....

.....

.....

.....

.....



صل من العمود الأول ما يناسب من العمود الثاني:

الإزعاج.

جدته

المعلم

قائل (عادل، أين صرت) هو:

عكس الهدوء:



ورقة عمل



التاريخ: / / 14... هـ
رقم النشاط:

الصف: الأول المتوسط
المادة: لغتي الخالدة

الموضوع: محمد خاتم
المرسلين

اسم الطالب:

ضع علامة (✓) أسفل الإجابة الصحيحة:

عبادة الكفار للأصنام تسمى:

اللات والعزى

الإسلام

الوثنية

....

....

...

اختر لكل عبارة ما يناسبها من بين القوسين:

(الصدق - الوضوح - الأربعين - الأمانة)

1- من صفات الرسول "صلى الله عليه وسلم
التي يجب أن تتحلى بها

2- بدأ الرسول "صلى الله عليه وسلم"
دعوته وهو في سن

3- من سمات العنوان الجيد



ورقة عمل



التاريخ: / / 14... هـ
رقم النشاط:

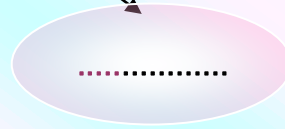
الصف: الأول المتوسط
المادة لغتي الخالدة

الموضوع:
المفرد

اسم الطالب:
.....

أكمل بالإجابة الصحيحة:

ينقسم الأسم من حيث دلالاته العديدة إلى:



املأ الفراغات بما يناسبها:



1 - ينقسم الاسم المفرد إلى

2 - المفرد



ورقة عمل



التاريخ: / / 14هـ
رقم النشاط:

الصف: الأول المتوسط
المادة لغتي الخالدة

الموضوع:
الأفعال الناسخة

اسم الطالب:

ضع علامة (✓) أمام العبارة الصحيحة وعلامة (x) أمام العبارة الخاطئة:

الفعل الناسخ ينصب الخبر. ()

الفعل الذي دخل على الجملة الاسمية غير موقع المبتدأ
ليتخذ منه اسماً له مرفوعاً هو فعل ناسخ. ()

تتكون الجملة الاسمية من مبتدأ وفعل. ()

اقرأ الإجابات الصحيحة:

يفقد المبتدأ موقع الصدارة إذا
سبقه:

فعل ناسخ.

خبر.

حرف ناسخ.



ورقة عمل



التاريخ: / / 14هـ
رقم النشاط:

الصف: الأول المتوسط
المادة: لغتي الخالدة

الموضوع:
الاستفهام

اسم الطالب:

أكمل الجمل الآتية بما يناسبها:

- الاستفهام هو

- عاش رسول الله؟

- إذا دخلت الهمزة على الجملة مثبتة فإن:

صل الجملة الآتية بما يناسبها:



حتى

لماذا

متى

تبدأ صياغة
الاستفهام بـ:



ورقة عمل



اسم الطالب:

الموضوع: رسم
همزة القطع

الصف: الأول المتوسط
المادة: لغتي الخالدة

التاريخ: / / 14... هـ
رقم النشاط:

أكمل الفراغات بما يناسبها:

1. همزة القطع هي

2. همزة القطع تكون في ماضي وماضي
..... ومصدر الفعل

3. جميع الأحرف همزتها همزة قطع ما عدا
.....

ضع خطأ تحت همزة القطع في الجملة الآتية:

هل يستطيع كل إنسان عنده خادم أن يعامله
معاملة الرسول "صلى الله عليه وسلم" وأن
يرفق به.



ورقة عمل



التاريخ: / / 14... هـ
رقم النشاط:

الصف: الأول المتوسط
المادة: لغتي الخالدة

الموضوع:
شلال المعلومات

اسم الطالب:

أكمل ما يلي:

تتكون الشخصيات من

من الشخصيات الواردة بالنص
.....

ضع علامة (✓) أمام العبارة الصحيحة وعلامة (x) أمام العبارة الخاطئة:

حصل تيم على جائزة بالريال السعودي. ()

احتوى الدرس على أدوات استفهام. ()

الشخصية الرئيسية في هذا النص تيم. ()





ورقة عمل



التاريخ: / / 14... هـ
رقم النشاط:

الصف: الأول المتوسط
المادة: لغتي الخالدة

الموضوع:
وصارت السماء قريبة

اسم الطالب:

أكمل بالإجابة الصحيحة:

- 1- عندما تتأمل في السماء تجد
- 2- دهش محمد البتاني من
- 3- حلم البتاني وتحقق عن طريق



صل من العمود الأول ما يناسب من العمود الثاني:

التفرق.

الفلك:

العلم الذي يهتم برصد الكواكب والنجوم.

عكس التعاون:



ورقة عمل



التاريخ: /.../... 14هـ
رقم النشاط:

الصف: الأول المتوسط
المادة: لغتي الخالدة

الموضوع:
المثني

اسم الطالب:

ضع علامة (✓) أسفل الإجابة الصحيحة:

كل اسم دل على اثنين أو اثنتين بزيادة ألف ونون في آخره:

الجمع

المثني

المفرد

.....

..

.....

اختر لكل جملة ما يناسبها من بين القوسين:

(كلتا - مفتوحة - مكسورة - كلا - الإضافة)

1- نون المثني

2- من ملحقات المثني,

3- تحذف نون المثني عند



ورقة عمل



التاريخ: / / 14... هـ
رقم النشاط:

الصف: الأول المتوسط
المادة: لغتي الخالدة

الموضوع:
كيف لم نحزن؟!

اسم الطالب:

ضع علامة (✓) أمام العبارة الصحيحة وعلامة (x) أمام العبارة الخاطئة:

تصوير مكانة الميت، وذكر محاسنه وفضائله بعاطفة الحزن والألم
لفقده يسمى "شعر الفخر".
()

الوصف هو تصور الأشياء كما يراها الشاعر.
()

غرض الشاعر من هذه القصيدة هو الفخر.
()

أكمل ما يلي:

شعر الرثاء
هو:

قائل النص
هو:



ورقة عمل



التاريخ: /.../.../14هـ
رقم النشاط:

الصف: الأول المتوسط
المادة: لغتي الخالدة

الموضوع:
أم سلمة

اسم الطالب:

صل الجمل الآتية بما يناسبها:

أبو أم سلمة

انتصر أبو سلم
في غزوة:

قبل الهجرة بقليل
وحتى ما بعد أحد.

سيد من سادات
مخزوم المرموقين:

بدر

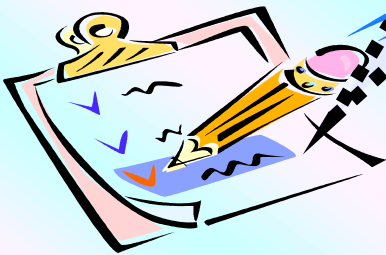
حدثت قصة أم
سلمة.

أكمل الجمل الآتية بما يناسبها:

1- المأسة التي عاشتها أم سلمة هي:

2- أطلق على أم سلمة اسم:

3- زوج أم سلمة هو:





ورقة عمل



التاريخ: /.../.../14هـ
رقم النشاط:

الصف: الأول المتوسط
المادة: لغتي الخالدة

الموضوع: الأفعال
تسبيق الأقوال

اسم الطالب:

ضع علامة (✓) أسفل العبارة الصحيحة وعلامة (x) أسفل العبارة الخاطئة:

يجب علينا
الاجتهاد
والتواصل مع
كل من حولنا.
()

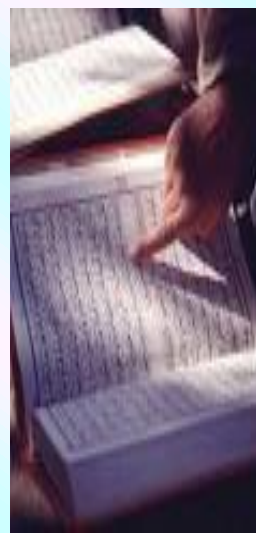
الأرض التي
عناها النبي (ﷺ)
في قوله كانت
مكة المكرمة.
()

يجب علينا
التمسك بالعقيدة
والشرع.
()

أكمل الجمل الآتية بما يناسبها:

▶ تتمتع بلادنا ب.....

▶ دأبت المملكة على وضع الخطط في
مختلف





ورقة عمل



التاريخ: / / 14... هـ
رقم النشاط:

الصف: الأول المتوسط
المادة: لغتي الخالدة

الموضوع: الجمع السالم
(المؤنث - المذكر)

اسم الطالب:

ضع علامة (✓) أمام العبارة الصحيحة وعلامة (x) أمام العبارة الخاطئة:

ينقسم الجمع إلى "جمع تكسير" و "جمع مذكر سالم". ()

يتصل المذكر السالم بتاء ونون في حالة النصب والجر. ()

صل من العمود الأول ما يناسب من العمود الثاني:

جمع المذكر السالم.

ما دل على أكثر من
اثنتين بزيادة ألف
وتاء:

المتنى.

المؤنث السالم.

ما دل على أكثر من
اثنتين بزيادة واو ونون
في آخره:



ورقة عمل



التاريخ: / / 14... هـ
رقم النشاط:

الصف: الأول المتوسط
المادة: لغتي الخالدة

الموضوع:
النداء

اسم الطالب:

أكمل بالإجابة الصحيحة:

1- المقصود بالنداء

"أكمل بأسلوب نداء"

2- أخي أحرص على الصلاة.



ضع خطأ تحت أساليب النداء فيما يلي:

يا أبناء وطني. نحن جميعا أخوة وشركاء
في السراء والضراء. فيا كل فرد على
أرض هذه الأمة يجب أن تتحابوا في الله.



ورقة عمل



التاريخ: /.../... 14هـ
رقم النشاط:

الصف: الأول المتوسط
المادة: لغتي الخالدة

الموضوع: رسم التاء
المفتوحة والتاء المربوطة

اسم الطالب:

أكمل الفراغات بما يناسبها:



- تأتي التاء المفتوحة:

- تأتي التاء المربوطة:

ضع علامة (✓) أسفل الإجابة الصحيحة:

تأتي في أواخر الأسماء والأفعال والحروف:

تاء التانيث.

التاء المفتوحة.

التاء المربوطة.

...

...

...



ورقة عمل



التاريخ: / / 14... هـ
رقم النشاط:

الصف: الأول المتوسط
المادة: لغتي الخالدة

الموضوع:
بئر الدمام رقم 7

اسم الطالب:

ضع علامة (✓) أمام العبارة الصحيحة وعلامة (x) أمام العبارة الخاطئة:



- بعد اكتشاف بئر الدمام أصبحت السعودية متأخرة في النفط . ()

- بئر الدمام له فضل كبير في تقدم أحوال النفط في السعودية . ()

- وقعت اتفاقيات لاستثمار النفط لصالح البلاد في عام 1325 . ()

صل من العمود الأول ما يناسب من العمود الثاني:

النفط .

معنى الدفين:

المختفي.

الذهب الأسود هو:

علماء الأرض .

الجيولوجيين:





ورقة عمل



التاريخ: / / 14... هـ
رقم النشاط:

الصف: الأول المتوسط
المادة: لغتي الخالدة

الموضوع:
جمع التكسير

اسم الطالب:

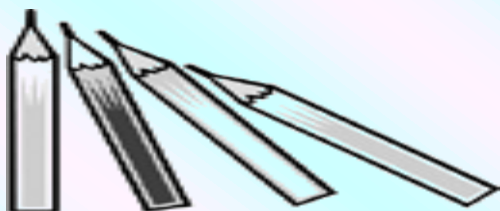
ضع علامة (✓) أسفل العبارة الصحيحة وعلامة (x) أسفل العبارة الخاطئة:

ينقسم الاسم إلى جمع
ومفرد.

()

ينقسم الجمع إلى جمع
تكسير وجمع تصحيح.

()



صل من العمود الأول بما يناسب من العمود الثاني:

ما دل على مذكر أو
مؤنث.

جمع التكسير:

ما دل على أكثر من
اثنين أو اثنتين.

الجمع الصحيح:



ورقة عمل



التاريخ: /.../... 14هـ
رقم النشاط:

الصف: الأول المتوسط
المادة: لغتي الخالدة

الموضوع:
الحروف الناسخة

اسم الطالب:
.....

أكمل الجمل الآتية بما يناسبها:

1- مكونات الجملة الاسمية المسبوقة بفعل

ناسخ

2- للاسم علامة أعراب أصلة أو فرعية

تحدد على أساس

اختر الإجابة الصحيحة:

علامة نصب اسم الحرف الناسخ هي في الاسم المفرد وجمع التكسير.

الياء

الألف

الفتحة

الألف في الخبر المثنى هي علامة رفع

أصلة

فرعية



ورقة عمل



التاريخ: / / 14... هـ
رقم النشاط:

الصف: الأول المتوسط
المادة: لغتي الخالدة

الموضوع: من أجل
عينيك يا وطني

اسم الطالب:

ضع علامة (✓) أمام العبارة الصحيحة وعلامة (x) أمام العبارة الخاطئة:

قائل هذا النص إبراهيم المحمدي. ()

عنوان النص مأخوذ من مضمون الأبيات. ()

يجب علينا الحفاظ على الوطن. ()



أكمل الجمل الآتية بما يناسبها :

- الغرض من القصيدة هو:

- يغلب على الأبيات التعبير الخيالي
مثل:



ورقة عمل



التاريخ: / / 14... هـ
رقم النشاط:

الصف: الأول المتوسط
المادة: لغتي الخالدة

الموضوع:
الرس

اسم الطالب:

ضع خطأً تحت الإجابة الصحيحة مما بين القوسين:

" من آثار الرس ومعالمها القديمة ".
(البطاح - الدمام - الخندق)



أكمل ما يلي:

1- الرس هي:

.....
.....
.....

2- الجريف هو:

.....
.....

3- للرس جاذبية كبيرة حيث أنها:

.....

