



خطوات الدخول على نظام البلاك بورد



# أولاً: إنشاء ايميل جامعي / اسم مستخدم



التوجيه إلى موقع البريد الإلكتروني

[/http://sm.imamu.edu.sa](http://sm.imamu.edu.sa)

- 1 إدخال اسم المستخدم وكلمة المرور التي وصلت إليك برسالة نصية على جوالك
- 2 إذا لم يتم استلامها فيتم اختيار ( للمساعد بالدخول و الدعم الفني اضغط هنا ) .
- 3 ستظهر لك صفحة الدعم الفني اضغط على ( استعادة ) طلب اسم مستخدم )

4 يتم إدخال الرقم الجامعي ورقم السجل المدني

سيتم إرسال بيانات الدخول ( اسم المستخدم وكلمة المرور ) على رقم الجوال المسجل في النظام الأكاديمي ( بنر ) مع طريقة التفعيل .

اسم المستخدم.

وهو الجزء الأول من بريدك الإلكتروني الجامعي.

**username@imamu.edu.sa**

المملكة العربية السعودية  
وزارة التعليم  
جامعة الإمام محمد بن سعود الإسلامية

بريد الطلاب  
sm.imamu.edu.sa

أهلاً بكم في البريد الإلكتروني لطلاب جامعة الإمام محمد بن سعود الإسلامية مع تحيات عمادة تقنية المعلومات

1 اسم المستخدم  
كلمة المرور

دخول

2 للمساعد بالدخول و الدعم الفني اضغط هنا

3

دخول للبريد الإلكتروني  
دخول للتحقق من البريد الإلكتروني  
استعادة / طلب اسم مستخدم  
إعادة ضبط كلمة المرور  
تحديث رقم الدخول  
ملفات إرشادية  
طلب دعم فني  
التحقق من اسم مستخدم وكلمة المرور

4

المملكة العربية السعودية  
وزارة التعليم  
جامعة الإمام محمد بن سعود الإسلامية

استعادة أو إنشاء حساب الدخول  
Restore/ create User account

الرقم الجامعي / Student ID

رقم السجل المدني / SSN

أوافق على شروط و سياسات الاستخدام للاطلاع على الشروط

التالي

# ثانياً: الدخول لنظام Blackboard



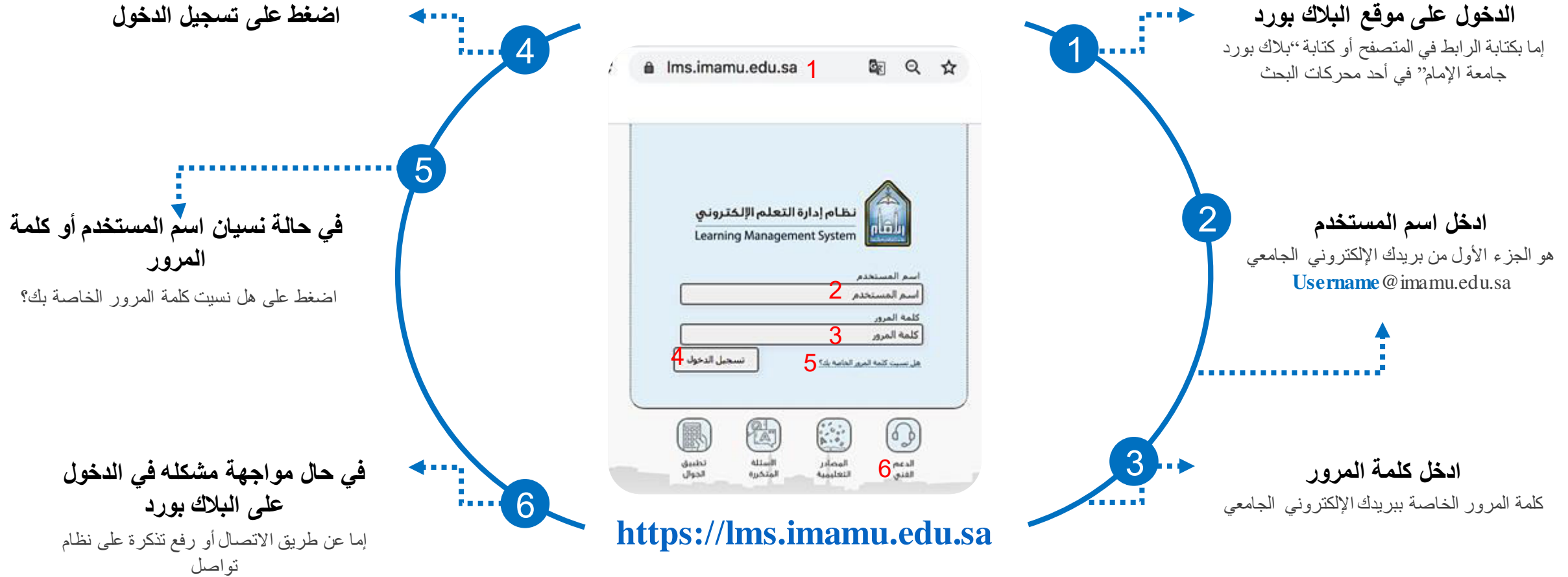
الموقع  
الإلكتروني



تطبيق الأجهزة  
الذكية



# الدخول عن طريق موقع نظام Blackboard



# الدخول عن طريق تطبيق Blackboard



كتابة اسم المستخدم وكلمة المرور  
الخاصة بك (بيانات بريدك الجامعي)  
ثم تسجيل الدخول

فتح التطبيق في الجهاز  
وكتابة اسم الجامعة في مربع البحث  
Al-Imam Muhammad Ibn Saud  
Islamic University

تثبيت التطبيق الخاص بالطالب  
(Blackboard)  
من متجر التطبيقات الخاص بجهازك

اسم المستخدم،  
وهو الجزء الأول من بريدك الإلكتروني الجامعي،  
[username@imamu.edu.sa](mailto:username@imamu.edu.sa)



الدخول على المقررات الدراسية





# الوصول للمقررات الدراسية



المقررات الدراسية

الصفحة الرئيسية

قائمة المقررات الدراسية

بحث في المقرر الدراسي

انتقال

المقررات الدراسية التي تقوم فيها بدور: طالب

405\_23344\_2\_عال\_الحاسب TALAL SAUD SUROR ALANAZI; 044\_144020:044\_23344\_144020

مدرس: TALAL SAUD SUROR ALANAZI

192\_23370\_2\_عال\_الحاسب TALAL SAUD SUROR ALANAZI; 042\_144120:22

مدرس: TALAL SAUD SUROR ALANAZI



المقررات الدراسية

الصفحة الرئيسية

إضافة وحدة نمطية

رسائل الإعلام الخاصة بي

لم يتم نشر أية إعلانات المؤسسة في آخر 7 أيام.

لم يتم نشر أية إعلانات مقرر دراسي أو منتدى مجموعة في آخر 7 أيام.

المزيد من رسائل الإعلام... →

الأدوات

رسائل الإعلام

التقويم

المهام

التقديرات الخاصة بي

إرسال بريد


دليل المستخدم

دفتر التعاون

المعلومات الشخصية

الأهداف

تنزيل تطبيق Student الخاص بـ Blackboard اليوم



lms.imamu.edu.sa

نظام إدارة التعلم الإلكتروني  
Learning Management System

اسم المستخدم

اسم المستخدم

كلمة المرور

كلمة المرور

تسجيل الدخول

هل نسيت كلمة المرور الخاصة بنا؟

الضغط على تبويب المقررات الدراسية الموجود في الأعلى ثم ستظهر جميع مقرراتك التي تقوم بدراستها

ستظهر الواجهة الرئيسية للبلاك بورد

تسجيل الدخول على البلاك بورد

# تصفح المقرر الدراسي

The screenshot displays a web interface for navigating through a course. On the left, a sidebar titled 'المحتوى' (Content) lists several options: 'الخطة الدراسية' (Syllabus), 'توصيف المقرر الدراسي' (Course Description), 'كتاب المقرر' (Textbook), and 'الجلسات التدريبية' (Training Sessions). The main area shows the 'الصفحة الرئيسية' (Home Page) with a navigation menu at the top. A dropdown menu is open, showing a list of courses with their IDs and names. A blue box highlights the course ID '405\_23344\_2' in the dropdown. Another blue box highlights the 'قائمة المقرر الدراسي' (Course List) button. A third blue box highlights the 'منطقة العرض' (Display Area) button. The course list includes details such as the course name, instructor, and contact information.

اختيار المقرر الدراسي --> تظهر الواجهة الرئيسية للمقرر --> اختيار المحتوى من قائمة المقرر ستجد جميع محتويات المادة من أستاذ المقرر



# الإعلانات

**الإعلانات**

تظهر رسائل الإعلام الجديدة تحت الشريط الذي يمكن إعادة تعيين مكانه - قم بإعادة الترتيب بواسطة سحب رسائل الإعلام إلى أماكن جديدة. قم بتحرك رسائل الإعلام ذات الأهمية فوق الشريط الذي يمكن إعادة تعيين مكانه لتثبيتها في أعلى القائمة ودمج رسائل الإعلام الجديدة من أن تمل سطحها. ويكون الترتيب المعروض منها هو الترتيب الذي يتم تقديمه للطلاب. لا يشاهد الطلاب الشريط ولا يمكنهم إعادة ترتيب رسائل الإعلام.

إستاء رسائل

\*\*\*\* أسئلة للتدريب \*\*\*\*

تم النشر: السبت 11 شعبان، 1441 12:41:23 AST

**طالباتي العزيزات**

تم إضافة وفة عمل فقط للتدريب ولإختصاص مشاركته

**أرجو محاولة حلها وسوف نناقشها في محاضرات الأسبوع القادم بإذن الله**

**تجدونها داخل الواجبات**

**اتمنى لكم توفيقاً ونجاحاً دائماً**

رابط المقرر الدراسي الواجبات

نظهر رسائل الإعلام الجديدة أسفل هذا السطر

المقررات الدراسية الصفحة الرئيسية

الصفحة الرئيسية H

**الصفحة الرئيسية**

رسائل الإعلام الخاصة بي

لم يتم نشر أية إعلانات مقر دراسي أو منتدى مجموعة في آخر 7 أيام.

العديد من رسائل الإعلام...

مهامي

مهامي:

لا توجد مهام متوقعة.

العديد من المهام...

المقررات الدراسية الصفحة الرئيسية

قائمة المقررات الدراسية

بحث في المقرر الدراسي

انتقال

المقررات الدراسية التي تقوم في طلبها

044\_23344\_144\_20 :044\_144020\_044\_23344\_2\_عالم الحاسب 405\_23344\_2

طالب: TALAL SAUD SUROR ALANAZI

192\_23370\_2 :042\_144120\_042\_23344\_2\_عالم الحاسب

مدرس: TALAL SAUD SUROR ALANAZI

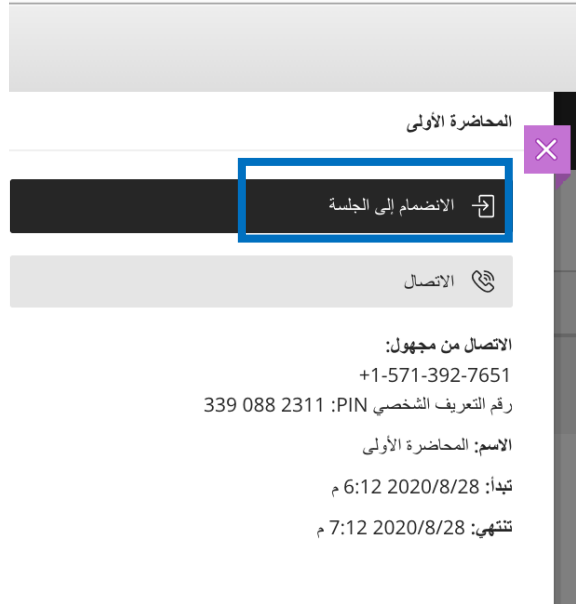
اضغط على المزيد لرؤية بقية الإعلانات التي أنشأها  
أستاذ المقرر

تظهر جميع الإعلانات في رسائل الإعلام الخاصة بي

اختيار المقرر الدراسي



# الفصول الافتراضية



المحاضرة الأولى

الانضمام إلى الجلسة

الاتصال

الاتصال من مجهول:  
+1-571-392-7651  
رقم التعريف الشخصي PIN: 339 088 2311

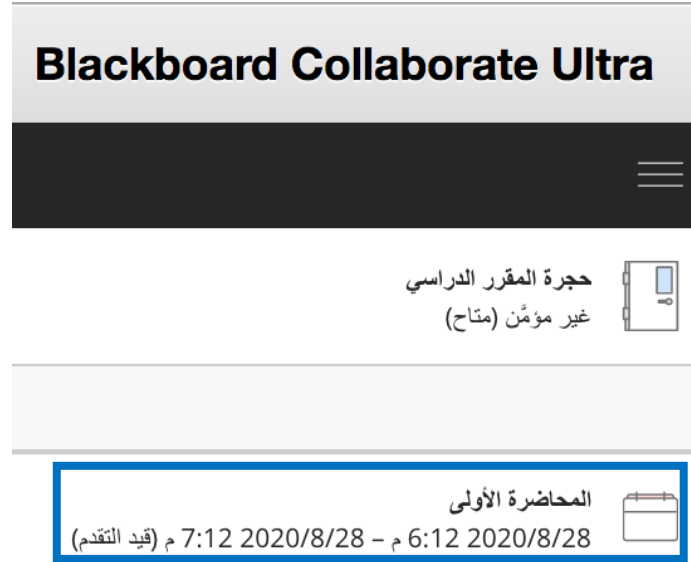
الاسم: المحاضرة الأولى

تبدأ: 6:12 2020/8/28 م

تنتهي: 7:12 2020/8/28 م

4

الضغط على الانضمام للجلسة



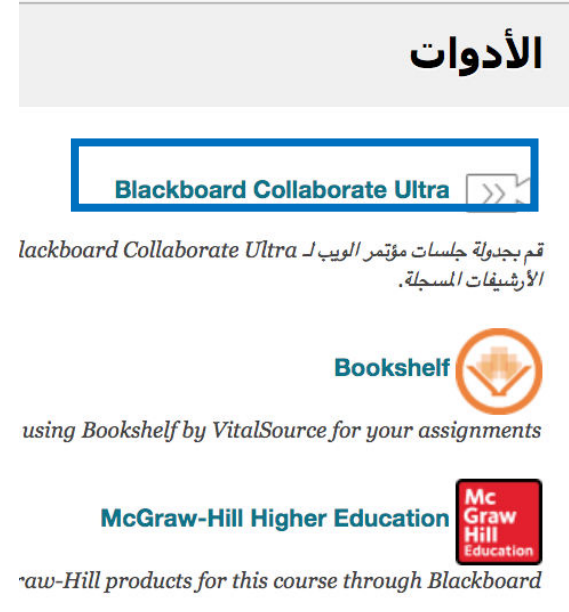
Blackboard Collaborate Ultra

حجرة المقرر الدراسي  
غير مؤمن (متاح)

المحاضرة الأولى  
6:12 2020/8/28 م - 7:12 2020/8/28 م (قيد التقدم)

3

اختيار الجلسة



الأدوات

Blackboard Collaborate Ultra

قم بجدولة جلسات مؤتمرات الويب لـ Blackboard Collaborate Ultra  
الأرشيفات المسجلة.

Bookshelf

using Bookshelf by VitalSource for your assignments

McGraw-Hill Higher Education

McGraw-Hill Education

McGraw-Hill products for this course through Blackboard

2

قم باختيار الأداة  
Blackboard Collaborate Ultra



H عال\_الحاسب 044\_144020  
908\_16788\_2

الصفحة الرئيسية

معلومات

المحتوى

المناقشات

المجموعات

الأدوات

تعليمات

الفصول الافتراضية

1

الضغط على الأدوات

يمكن الدخول لها مباشرة من الفصول الافتراضية في قائمة المقرر الدراسي





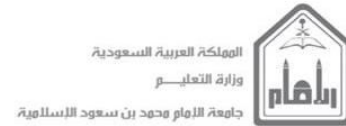
# الدعم الفني لنظام البلاك بورد



# أولاً: إنشاء تذكرة على نظام تواصل

تذكرة جديدة (الإدارات)

تذكرة جديدة (الإدارات)



تواصل

ادخل اسم المستخدم.  
وهو الجزء الأول من بريدك الإلكتروني الجامعي.

username@imamu.edu.sa

اسم المستخدم

ادخل كلمة المرور.  
وهي كلمة المرور الخاصة بريدك الإلكتروني الجامعي.

كلمة المرور

تسجيل الدخول

الدخول بواسطة رقم الجوال

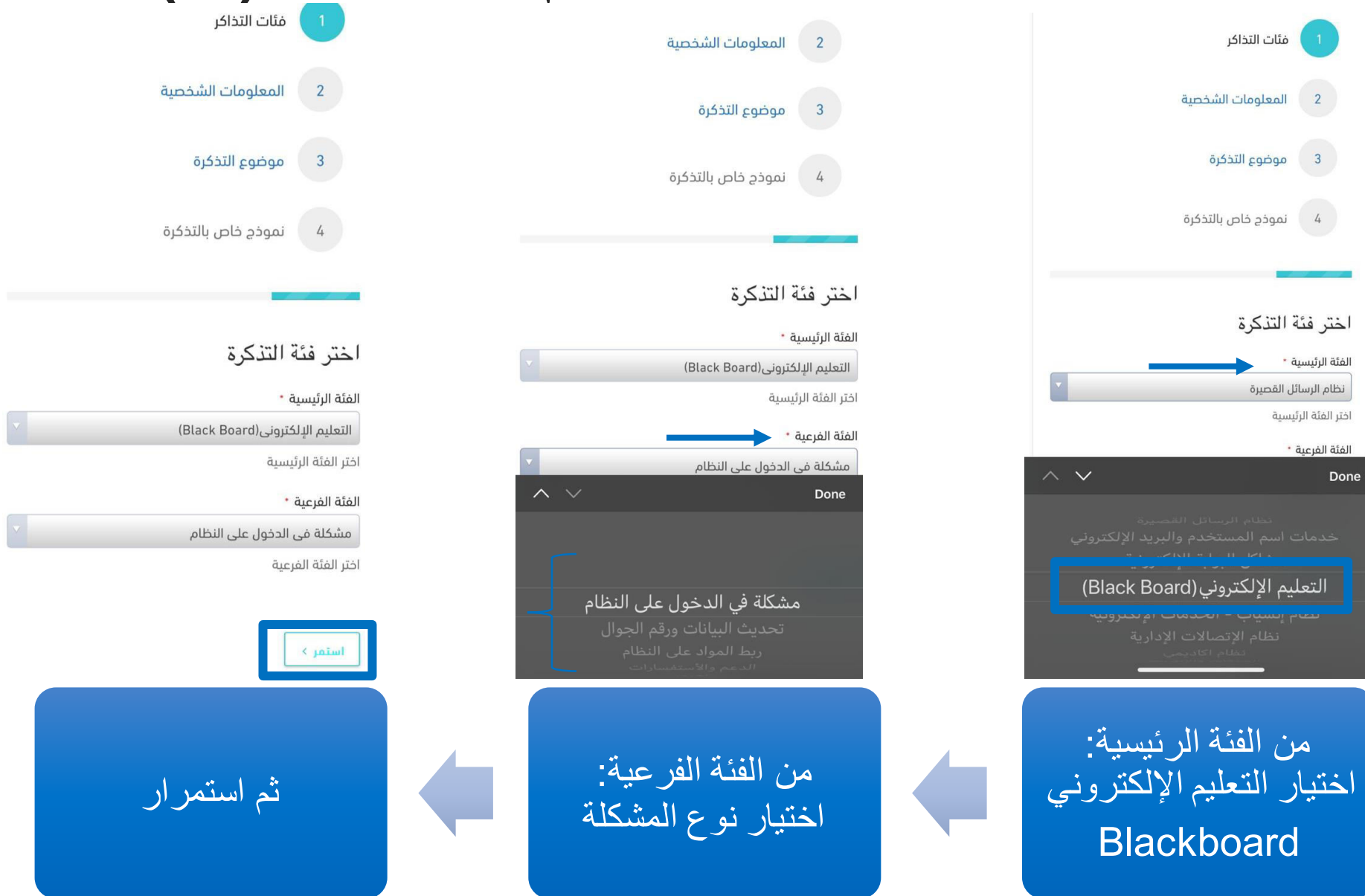


ثم عمادة تقنية المعلومات

الذهاب إلى تذكرة جديدة ثم الضغط على العمادات

الدخول على نظام تواصل

# إنشاء تذكرة على نظام تواصل (٢)



# إنشاء تذكرة على نظام تواصل (٣)

إنشاء تذكرة الخطوة 3 من 4

1 فئات التذاكر  
2 المعلومات الشخصية  
3 موضوع التذكرة

ادخل موضوع ونص التذكرة

موضوع التذكرة \*  
نص الرسالة \*  
الأولوية \*  
تحميل ملف \*

مشكلة في الدخول لنظام بلاك بورد  
السلام عليكم  
اواجه مشكله في الدخول لنظام بلاك بورد بالرغم من انه يمكنني الدخول الى البريد الرسمي.....

منخفض  
عادية  
عالية ✓

اختر الملف

قدم الطلب ✓ الخلف >

يجب كتابة التالي في نص الرسالة

اسم المستخدم  
الرقم الجامعي  
شرح مختصر للمشكلة

كتابة موضوع ونص التذكرة ثم تقديم الطلب  
وانتظار الرد من خلال الرسائل النصية



# ثانياً: الاتصال بالدعم الفني

عن طريق خطوط الاتصال المباشر

للطلاب: 0112599555 

للطالبات: 0112599666 

أوقات الدعم من الساعة ٨ صباحاً إلى الساعة ٨ مساءً 





جامعة الإمام محمد بن سعود الإسلامية  
عمادة البرامج التحضيرية  
وحدة التعلم الإلكتروني

