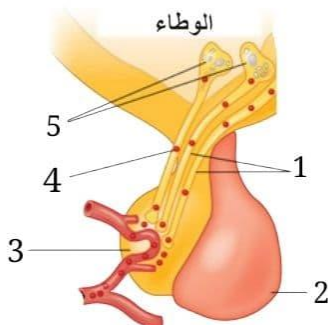


ورقة عمل في علم الأحياء لطلاب الشهادة الثانوية  
للدروس: (شامل لدروس الهرمونات)

1- اختر الإجابة الصحيحة العائدة للعلاقة بين الجهاز العصبي و الغدد الصم:							
أ	تتشارك في التحكم بوظائف الجسم المختلفة	ب	توجد فروق عمل بين كل منهما	ت	تحافظ على الاستتباب	ج	كل ما سبق صحيح
2- يعتبر من الغدد مختلطة الافراز:							
أ	الغدة الدرقية	ب	الغدد جارات الدرق	ت	البنكرياس	ج	الغدة النخامية
3- كل ما يلي صحيح عن الكالسيونين عدا:							
أ	يفرز من خلايا الغدة الدرقية	ب	يثبط إخراج شوارد الكالسيوم من العظام	ت	يقلل من إخراج البول الكالسيوم مع البول	ج	يرمز له CLT
4- تحدد كمية الهرمون حسب:							
أ	حاجة الجسم لتنظيم الوظائف المختلفة	ب	المحافظة على اتزان الوسط الداخلي للجسم	ت	نوعه	ج	الإجابتان الأولى والثانية صحيحتان
5- كل من ثنائيات الهرمون التالية تعمل بآلية متعكسة عدا:							
أ	الكالسيونين - البارثورمون	ب	الميلاتونين - MSH	ت	التيرونين - TSH	ج	الأنسولين - الغلوكاغون
6- يبتعد عن الاتزان الداخلي و يقاوم التغيير:							
أ	التلقيح الراجعي الايجابي	ب	التلقيح الراجعي السليبي	ت		ج	
7- ليس من خصائص الايتلين:							
أ	إبطاء نضج الثمار وإبطاء تساقطها	ب	تساقط الأوراق الهرمة	ت	تنتج في الثمار الناضجة والأوراق الهرمة	ج	تنتج في جميع الخلايا الحية عموماً
8- من أهم الاوكسينات:							
أ	حمض الخل الأندولي	ب	IAA	ت	أندول استيل اسبارتيك	ج	كل ما سبق صحيح
9- كل مايلي صحيح عن التنسيق العصبي و الهرموني عدا:							
أ	التنسيق الهرموني سريع وقصير الأمد	ب	إشارة التنسيق العصبي عبارة عن نواقل كيميائية تسبب تشكيل سيالة عصبية	ت	إشارة التنسيق الهرموني هي هرمونات تنتقل عن طريق الدم للمف	ج	التنسيق العصبي سريع وقصير الأمد
10- كل مايلي صحيح عن الهرمونات عدا:							
أ	يرتبط 90% منها مع بروتينات بلازما الدم	ب	الشكل المرتبط هو الشكل الفعال	ت	لا تستطيع الهرمونات الستيروئيدية الانتقال بالدم إلا بارتباطها ببروتين ناقل	ج	الشكل الحر هو الشكل الفعال

ثانياً: أجب عن الاسئلة الآتية:

1- لاحظ الشكل المجاور وانقل الأرقام المحددة عليه إلى ورقة اجابتك ثم اكتب المسمى المناسب لكل منها.



2- اجب عن سؤالين فقط من الأسئلة الثلاثة الآتية:

أ - اذكر وظيفة واحدة لكل مما يأتي:

السويقة النخامية - النخامة الأمامية - حويصلات الغدة الدرقية - الغلوبولين الدرقي - أجسام العصبونات في الوطاء - هرمون الايتلين.



ورقة عمل في علم الأحياء لطلاب الشهادة الثانوية  
للدروس: (شامل لدروس الهرمونات)

1. فقدان اتصال الغدة النخامية بالوطاء.
2. نقص إفراز هرمون النمو لدى الأطفال.
3. ارتباط الهرمون مع المستقبل.
4. تعرض بعض النباتات المعمرة لدرجات حرارة منخفضة لمدة اسبوعين إلى ثلاث أسابيع.
5. تعريض ساق نبات الى ضوء جانبي لأيام عدة.

ت - حدد بدقة موقع مايلي:

1. منطقة تأثير الهرمون المضاد للإدرار البولي ADH.
2. مستقبلات الهرمونات الأمينية.
3. مستقبلات هرمون الأدرينالين.
4. الغدة الكظرية.

ثالثاً: اعط تفسيراً علمياً لكل مما يلي:

1. تكون غالبية الهرمونات المفزة من الغدد الصم مرتبطة بروتينات بلازما الدم.
2. تعد الغدة النخامية أهم الغدد الصماء.
3. تتمتع الغدة الدرقية بتروية دموية غزيرة جداً.
4. تنشيط الهرمونات الدرقية T3 و T4 تفاعلات الاستقلاب.
5. تؤدي الاصابة بمرض غريفز إلى جحوظ العينين.
6. لا تستطيع الإشارة الكيميائية المتشكلة في القمة النامية من النفاذ الى الاسفل بوجود مادة الميكا.
7. تزداد مرونة الجدار الخلوي عند تنشيط بروتين وتدي بجدار الخلية النباتية.

رابعاً: قارن بين:

1. التنسيق العصبي والهرموني من حيث: السرعة ومدة التأثير، الإشارة(الرسالة).
2. الغدة الدرقية والنخامية من حيث: الحجم، الوزن بالграм، الموقع.

خامساً: رتب مراحل آلية تأثير الهرمونات الدرقية.

سادساً: التفكير الناقد:

شاهدت رجلاً في المستشفى يعاني من نقص في الوزن وبروز (جحوظ) في العينين، والمطلوب.

1. بحسب ما تعلمته ما هو المرض الذي أصاب هذا الرجل؟
2. ما هو سبب هذا المرض؟
3. ما هو سبب جحوظ العينين في هذا المرض؟

< انتهت الأسئلة >